

令和5年

# 地価公示のあらまし

(横浜市分)

横浜市都市整備局企画課



令和5年4月作成

インターネットでも地価に関する情報を提供しています。

<https://www.city.yokohama.lg.jp/kurashi/machizukuri-kankyo/toshiseibi/sogotyousei/chika/>

# 主な公的土地区画評価

## ～土地区画評価の目安となる4つの価格～

名 称	内 容	個別の価格を調べるには？
<b>公示価格</b> (地価公示)	<p>地価公示法に基づき、一般の土地取引価格に対して指標を提供する等の目的で、標準的な土地についての正常な価格を公表するものです。</p> <p>実施機関: 国土交通省土地鑑定委員会            価格時点: 1月1日(毎年3月下旬発表)</p> <p><b>国土交通省ホームページ『土地総合情報システム』</b>  <a href="https://www.land.mlit.go.jp/webland/">https://www.land.mlit.go.jp/webland/</a></p>	<p><b>横浜市都市整備局ホームページ『よこはま地価マップ』</b>  <a href="https://cgi.city.yokohama.lg.jp/toshi/c_hika/googlemap.html">https://cgi.city.yokohama.lg.jp/toshi/c_hika/googlemap.html</a></p> <p><input type="text" value="よこはま地価マップ"/> <input type="button" value="検索"/> </p> <p>で調べることができます。</p>
<b>基準地価格</b> (都道府県地価調査)	<p>公示価格と同様に、標準的な土地についての正常な価格を公表するもので、公示価格と併せて、一般の土地取引価格の指標として利用されています。</p> <p>実施機関: 都道府県知事            価格時点: 7月1日(毎年9月下旬発表)</p> <p><b>国土交通省ホームページ『土地総合情報システム』</b>  <a href="https://www.land.mlit.go.jp/webland/">https://www.land.mlit.go.jp/webland/</a></p> <p><b>神奈川県ホームページ</b>  <a href="http://www.pref.kanagawa.jp/docs/h4k/cnt/f4920/">http://www.pref.kanagawa.jp/docs/h4k/cnt/f4920/</a></p>	<p><b>横浜市都市整備局ホームページ『よこはま地価マップ』</b>  <a href="https://cgi.city.yokohama.lg.jp/toshi/c_hika/googlemap.html">https://cgi.city.yokohama.lg.jp/toshi/c_hika/googlemap.html</a></p> <p><input type="text" value="よこはま地価マップ"/> <input type="button" value="検索"/> </p> <p>で調べることができます。</p>
<b>相続税路線価</b> (相続税評価額)	<p>土地についての相続税・贈与税の算定基準となる価格です。            路線(道路)に面する標準的な宅地の、1㎡当たりの価格を表示しています。</p> <p>実施機関: 国税庁・国税局長            価格時点: 1月1日(毎年7月1日発表)            評価水準: 地価公示の8割程度</p> <p><b>国税庁ホームページ</b>  <a href="https://www.nta.go.jp/">https://www.nta.go.jp/</a></p>	<p><b>国税庁ホームページ『路線価図』</b>  <a href="https://www.rosenka.nta.go.jp/">https://www.rosenka.nta.go.jp/</a></p> <p><input type="text" value="路線価図"/> <input type="button" value="検索"/> </p> <p><b>(財)資産評価システム研究センター『全国地価マップ』</b>  <a href="https://www.chikamap.jp/chikamap/Portal">https://www.chikamap.jp/chikamap/Portal</a></p> <p><input type="text" value="全国地価マップ"/> <input type="button" value="検索"/> </p> <p>で調べることができます。</p>
<b>固定資産税路線価</b> (固定資産税評価額)	<p>土地についての固定資産税・都市計画税の算定基準となる価格です。            路線(道路)に面する標準的な宅地の、1㎡当たりの価格を表示しています。</p> <p>実施機関: 総務省・市町村長            価格時点: 1月1日(3年に一度発表)            令和3年度は発表済み、次回は令和6年度            評価水準: 地価公示の7割程度</p> <p><b>横浜市財政局固定資産税課ホームページ</b>  <a href="https://www.city.yokohama.lg.jp/kurashi/koseki-zei-hoken/zeikin/y-shizei/koteishisan-toshikeikakuzei/koteishisan-toshikeikakuzei-shosai/kotei.html">https://www.city.yokohama.lg.jp/kurashi/koseki-zei-hoken/zeikin/y-shizei/koteishisan-toshikeikakuzei/koteishisan-toshikeikakuzei-shosai/kotei.html</a></p>	<p><b>横浜市ホームページ『行政地図情報提供システム』</b>  <a href="https://www.city.yokohama.lg.jp/yokohama/Portal">https://www.city.yokohama.lg.jp/yokohama/Portal</a></p> <p><input type="text" value="よこはまの固定資産税路線価"/> <input type="button" value="検索"/> </p> <p><b>(財)資産評価システム研究センター『全国地価マップ』</b>  <a href="https://www.chikamap.jp/chikamap/Portal">https://www.chikamap.jp/chikamap/Portal</a></p> <p><input type="text" value="全国地価マップ"/> <input type="button" value="検索"/> </p> <p>で調べることができます。</p>

# 目 次

(ページ)

I	概 要	-----	1
II	令和5年地価公示 区別・用途別平均価格及び平均変動率	-----	3
III	地価公示の用途別平均価格及び平均変動率の推移	-----	5
IV	地価公示の区別平均価格及び平均変動率の推移(住宅地)	-----	7
V	地価公示の区別平均価格及び平均変動率の推移(商業地)	-----	10
VI	地価公示個別地点一覧		
	鶴見区	-----	13
	神奈川区	-----	14
	西 区	-----	15
	中 区	-----	16
	南 区	-----	18
	港南区	-----	19
	保土ヶ谷区	-----	20
	旭 区	-----	21
	磯子区	-----	23
	金沢区	-----	24
	港北区	-----	25
	緑 区	-----	27
	青葉区	-----	28
	都筑区	-----	30
	戸塚区	-----	31
	栄 区	-----	33
	泉 区	-----	34
	瀬谷区	-----	35
VII	県地価調査の基準地と同一地点である標準地一覧(半年間の変動率)	-----	37
VIII	地価公示個別地点(工業地)一覧 (再掲)	-----	42
IX	地価公示個別地点(宅地見込地・現況林地)一覧 (再掲)	-----	42
X	地価公示個別地点一覧 (新規・変更・廃止)	-----	43

# I 概要

地価公示法に基づき、国土交通省の土地鑑定委員会により令和5年1月1日時点の公示価格(標準地の1㎡当たりの正常な価格)が、令和5年3月23日に公示されました。このあらまは、その結果に基づき、市内の地価動向を表したものです。

## 1 横浜市内の全般的な概況

住宅地の平均変動率は、前年+0.8%から、+1.5%と上昇幅が拡大しました。継続地点数は489地点で、上昇418地点(前年306地点)、横ばい69地点(前年126地点)、下落2地点(前年50地点)となりました。

商業地の平均変動率は、前年+1.6%から、+3.4%と上昇幅が拡大しました。継続地点数は161地点で、上昇159地点(前年145地点)、横ばい2地点(前年14地点)、下落0地点(前年1地点)となりました。

用途区分	全地点数	継続地点数	平均価格		平均変動率	
			令和5年	令和4年	令和5年	令和4年
住宅地	493	489	238,700	(234,100)	+1.5	(+0.8)
宅地見込地	2	2	105,500	(104,500)	+0.8	(+0.8)
商業地	164	161	720,200	(690,900)	+3.4	(+1.6)
工業地	21	20	200,500	(193,000)	+4.7	(+3.5)
現況林地	2	2	9,400	(9,500)	▲1.6	(▲1.6)
計	682	674	-	-	-	-

※平均価格:全地点の地点ごとの価格の和を当該地点数で除したものの(100円未満は四捨五入)【単位:円/㎡】

※平均変動率:継続地点の地点ごとの対前年変動率の和を当該地点数で除したものの【単位:%】

〈参考:変動率の地点数比較〉

	(住宅地)							(商業地)						
	R5	R4	R3	R2	H31	H30	H29	R5	R4	R3	R2	H31	H30	H29
大きく上昇(+20.0以上)														
上昇(+10.0~+19.9)								2			9	10	8	2
上昇(+5.0~+9.9)	9	2		8	6	5	1	39			26	17	10	11
上昇(+2.0~+4.9)	152	57	13	106	97	91	86	68	65	21	64	69	73	78
上昇(+1.0~+1.9)	133	123	34	111	124	142	143	33	26	21	32	38	46	35
やや上昇(+0.1~+0.9)	124	124	116	65	81	77	77	17	54	37	20	18	17	23
横這い(0.0)	69	126	131	150	142	132	125	2	14	58	7	9	6	5
やや下落(-0.1~-0.9)	1	34	98	30	32	24	37			15	1	1	1	
下落(-1.0~-1.9)	1	16	60	10	10	16	12			4				1
下落(-2.0~-4.9)			40	5	3	2	4		1	4				
下落(-5.0~-9.9)						1				1				
大きく下落(-10.0以下)														
継続地点数	489	482	492	485	495	490	485	161	160	161	159	162	161	155

〈参考:神奈川県及び県内政令市の平均価格及び平均変動率〉

用途区分	神奈川県全域				横浜市			
	平均価格		平均変動率		平均価格		平均変動率	
	令和5年	令和4年	令和5年	令和4年	令和5年	令和4年	令和5年	令和4年
住宅地	196,500	(192,700)	+1.4	(+0.2)	238,700	(234,100)	+1.5	(+0.8)
商業地	573,500	(547,400)	+2.9	(+1.0)	720,200	(690,900)	+3.4	(+1.6)
工業地	135,200	(129,700)	+4.3	(+2.6)	200,500	(193,000)	+4.7	(+3.5)
用途区分	川崎市				相模原市			
	平均価格		平均変動率		平均価格		平均変動率	
	令和5年	令和4年	令和5年	令和4年	令和5年	令和4年	令和5年	令和4年
住宅地	280,400	(274,800)	+1.7	(+0.6)	167,500	(163,700)	+1.9	(+0.8)
商業地	853,600	(799,400)	+4.3	(+1.5)	309,700	(293,300)	+3.0	(+0.9)
工業地	182,400	(175,300)	+3.9	(+1.5)	110,500	(105,600)	+4.5	(+3.6)

## 2 用途別の概況

### (1) 住宅地

市内の全ての区で上昇を示しました。利便性の良好な市東部及び中心部では、生活、交通利便性が高いことから底堅い需要に支えられ、高い上昇率を示した地点も見られました。前年は区平均で横ばいであった金沢区を含む南西部においても、上昇傾向が見られました。

#### ア 変動率上位順位

	区名	変動率(%)
1	西	+3.6 (+2.4)
2	神奈川	+2.7 (+1.7)
3	港北	+2.6 (+1.6)

#### イ 変動率下位順位

	区名	変動率(%)
1	港南	+0.8 (+0.2)
2	金沢	+0.8 ( 0.0)
3	磯子	+0.8 (+0.1)

( )内は前年数値

※平均変動率は四捨五入した数値のため、小数点第1位までが同じでも順位が異なります

### (2) 商業地

市内の全ての区で上昇を示しました。横浜駅周辺では、商業施設の開業効果や更なる繁华性向上に対する期待感から上昇が継続し、みなとみらい地区では、企業、大学等の進出による商業集積度の増加を背景に、上昇傾向が強く見られました。その他、駅に近く平坦で、上層階を共同住宅として使用している地域では、堅調な住宅需要を背景に、地価は上昇傾向にあります。

#### ア 変動率上位順位

	区名	変動率(%)
1	南	+5.8 (+2.7)
2	西	+5.2 (+2.7)
3	神奈川	+5.0 (+2.7)

#### イ 変動率下位順位

	区名	変動率(%)
1	磯子	+1.2 (+0.5)
2	金沢	+1.2 (+0.7)
3	港南	+1.3 (+1.0)

( )内は前年数値

※平均変動率は四捨五入した数値のため、小数点第1位までが同じでも順位が異なります

## 3 個別地点の概況

### (1) 住宅地

変動率では、西区岡野2丁目(西一住2)など駅徒歩圏の共同住宅として利用されている地点が上位1~3位となりました。価格では、中区山手町(中一住6)が上位1位となったほか、港北区日吉本町1丁目(港北一住15)がそれに続いています。下落した2地点は戸塚一住2、栄一住3で、それぞれ急傾斜地、旧来の大規模分譲地となっています。

#### ア 変動率上位順位

	標準地番号	所 在	駅からの道路距離	用途地域等	価格(円/㎡)	変動率(%)
1	西一住2	岡野2丁目	平沼橋750m	1住居(60/200)	466,000	+8.4 (+7.5)
2	鶴見一住18	尻手1丁目	八丁騒800m	準工(60/200)	361,000	+7.1 (+4.7)
3	鶴見一住20	鶴見中央2丁目	鶴見700m	準工(60/200)	407,000	+7.1 (+5.8)

#### イ 変動率下位順位

	標準地番号	所 在	駅からの道路距離	用途地域等	価格(円/㎡)	変動率(%)
1	戸塚一住2	上倉田町	戸塚1.6km	1低専(50/80)	203,000	▲1.9 (▲1.9)
2	栄一住3	本郷台5丁目	本郷台1.9km	1住居(60/200)	152,000	▲0.7 (▲1.9)

※3位は69地点あり、変動率が0.0%で横ばいという結果になりました

#### ウ 価格上位順位

	標準地番号	所 在	駅からの道路距離	用途地域等	価格(円/㎡)	変動率(%)
1	中一住6	山手町	石川町850m	1低専(40/80)	760,000	+2.4 (+2.5)
2	港北一住15	日吉本町1丁目	日吉300m	1低専(50/100)	635,000	+1.6 (+1.6)
3	中一住12	山手町	元町・中華街850m	1低専(40/80)	584,000	+3.0 (+2.5)

※変動率は四捨五入した数値のため、変動率(小数点第1位まで)が同じでも順位が異なります

### (2) 商業地

変動率では、みなとみらい3丁目(西一商6)が、価格では、西区南幸1丁目(西一商1)が上位1位となりました。また、市内の下落地点はなくなり、新型コロナの影響で下落が続いていた横浜中華街も横ばいとなりました。

#### ア 変動率上位順位

	標準地番号	所 在	駅からの道路距離	用途地域等	価格(円/㎡)	変動率(%)
1	西一商6	みなとみらい3丁目	桜木町400m	商業(80/800)	2,600,000	+13.5 (+4.1)
2	神奈川一商11	鶴屋町2丁目	横浜290m	商業(80/600)	3,100,000	+11.5 (+4.1)
3	中一商11	住吉町1丁目	関内340m	商業(80/800)	1,250,000	+7.8 (+2.7)

#### イ 変動率下位順位

	標準地番号	所 在	駅からの道路距離	用途地域等	価格(円/㎡)	変動率(%)
1	中一商20	山下町	元町・中華街500m	商業(80/400)	790,000	0.0 (▲3.2)
	港南一商7	芹が谷2丁目	上大岡3.0km	近商(80/200)	196,000	0.0 ( 0.0)
3	鶴見一商4	佃野町	鶴見750m	商業(80/400)	434,000	+0.2 (+0.2)

#### ウ 価格上位順位

	標準地番号	所 在	駅からの道路距離	用途地域等	価格(円/㎡)	変動率(%)
1	西一商1	南幸1丁目	横浜駅前広場接面	商業(80/800)	16,300,000	+1.2 (+3.2)
2	西一商13	北幸1丁目	横浜330m	商業(80/800)	5,380,000	+4.5 (+3.0)
3	神奈川一商11	鶴屋町2丁目	横浜290m	商業(80/600)	3,100,000	+11.5 (+4.1)

( )内は前年数値

## Ⅱ 令和5年地価公示 区別・用途別平均価格及び平均変動率

※ 平均価格は、全地点の地点ごとの価格の和を当該地点数で除したもの(100円未満は四捨五入)、  
平均変動率は、継続地点の地点ごとの対前年変動率の和を当該地点数で除したものを示しています。

	住 宅 地				宅地見込地				商 業 地			
	地点数	継続	平均価格 (円/㎡)	平均 変動率 (%)	地点数	継続	平均価格 (円/㎡)	平均 変動率 (%)	地点数	継続	平均価格 (円/㎡)	平均 変動率 (%)
横 浜 市	493	489	238,700	+1.5	2	2	105,500	+0.8	164	161	720,200	+3.4
鶴 見 区	28	26	274,900	+1.9					14	14	506,900	+2.1
神奈川区	24	23	288,800	+2.7					12	12	738,900	+5.0
西 区	8	8	317,800	+3.6					18	18	2,186,300	+5.2
中 区	15	15	367,800	+1.9					26	26	821,300	+4.7
南 区	19	19	224,800	+1.2					8	8	389,600	+5.8
港 南 区	34	34	202,600	+0.8					9	9	464,200	+1.3
保土ヶ谷区	27	27	196,600	+1.3					6	6	329,000	+4.0
旭 区	31	31	190,500	+1.0					6	6	329,700	+3.0
磯 子 区	19	19	189,000	+0.8					7	7	300,900	+1.2
金 沢 区	32	32	181,100	+0.8					5	5	332,200	+1.2
港 北 区	45	45	319,000	+2.6					13	12	710,400	+2.8
緑 区	25	24	221,800	+1.2	1	1	80,000	0.0	5	5	382,400	+2.7
青 葉 区	48	48	306,500	+1.6					7	6	607,700	+1.3
都 筑 区	25	25	284,000	+2.3					6	6	511,800	+2.0
戸 塚 区	41	41	199,900	+1.1					13	13	418,500	+3.0
栄 区	23	23	173,300	+1.2					2	2	232,500	+2.5
泉 区	25	25	205,200	+1.4	1	1	131,000	+1.6	4	4	262,300	+2.8
瀬 谷 区	24	24	175,600	+1.1					3	2	335,700	+2.0
用途の説明 (用途地域については巻末の凡例を参照して下さい。)	市街化区域内の第一・二種低層住居専用地域、第一・二種中高層住居専用地域、第一・二種住居地域及び準工業地域並びに市街化調整区域並びにその他の都市計画区域内並びに都市計画区域外の公示区域内において、居住用の建物の敷地の用に供されている土地をいいます。				市街化区域内の第一・二種低層住居専用地域、第一・二種中高層専用地域、第一・二種住居地域のうち、現に大部分の土地が農地、採草放牧地、林地等として利用されており、かつ、将来において市街化されることが社会的にみて合理的と認められる地域内の宅地化されていない地域をいいます。				市街化区域内の準住居地域、近隣商業地域、商業地域及び準工業地域並びに市街化調整区域並びにその他の都市計画区域内並びに都市計画区域外の公示区域内において、商業用の建物の敷地の用に供されている土地をいいます。			

	工業地				現況林地			
	地点数	継続	平均価格 (円/㎡)	平均 変動率 (%)	地点数	継続	平均価格 (円/㎡)	平均 変動率 (%)
横浜市	21	20	200,500	+4.7	2	2	9,400	▲1.6
鶴見区	3	2	212,000	+8.1				
神奈川区	1	1	155,000	+10.7				
西区								
中区	3	3	206,000	+6.5				
南区								
港南区								
保土ヶ谷区								
旭区					1	1	10,900	▲1.8
磯子区					1	1	7,800	▲1.3
金沢区	2	2	135,000	+5.5				
港北区	4	4	273,000	+2.6				
緑区	2	2	172,500	+3.3				
青葉区								
都筑区	3	3	209,000	+3.2				
戸塚区	1	1	156,000	+3.3				
栄区	1	1	132,000	+3.9				
泉区								
瀬谷区	1	1	179,000	+2.9				
用途の説明 (用途地域については巻末の凡例を参照して下さい。)	市街化区域内並びにその他の都市計画区域内の工業地域、工業専用地域及び準工業地域並びに市街化調整区域並びに都市計画区域外の公示区域内において、工場等の敷地の用に供されている土地をいいます。				首都圏の近郊整備地帯の市街化調整区域内における用途の転換の可能性をもつ林地をいいます。			

### Ⅲ 地価公示の用途別平均価格及び平均変動率の推移

※ 平均価格は、全地点の地点ごとの価格の和を当該地点数で除したものの(100円単位で記載)、  
平均変動率は、継続地点の地点ごとの対前年変動率の和を当該地点数で除したものを示しています。

	住 宅 地				宅地見込地				商 業 地			
	地点数	継続	平均価格 (円/㎡)	平均 変動率 (%)	地点数	継続	平均価格 (円/㎡)	平均 変動率 (%)	地点数	継続	平均価格 (円/㎡)	平均 変動率 (%)
平成 2 年	404	383	412,000	+0.1	2	2	147,900	+0.1	61	52	2,906,200	+1.1
平成 3 年	404	380	421,600	+1.7	2	2	152,000	+2.9	61	55	3,023,400	+1.5
平成 4 年	404	375	400,000	▲5.3	2	2	146,500	▲3.0	71	57	2,965,100	▲3.6
平成 5 年	526	379	345,300	▲11.3	2	0	151,500	-	93	66	2,143,700	▲16.7
平成 6 年	617	498	320,600	▲6.1	2	2	148,500	▲2.0	114	91	1,621,000	▲13.8
平成 7 年	683	608	316,900	▲1.1	2	2	148,500	0.0	121	109	1,353,700	▲12.1
平成 8 年	683	681	304,700	▲3.6	2	2	145,000	▲2.1	121	121	1,107,400	▲14.5
平成 9 年	683	653	297,100	▲2.3	2	2	142,500	▲1.7	139	121	862,700	▲13.6
平成 10 年	683	673	291,200	▲1.9	2	2	141,000	▲1.0	141	137	782,500	▲7.9
平成 11 年	678	668	277,800	▲4.7	2	2	136,000	▲3.4	145	138	697,900	▲9.6
平成 12 年	678	666	263,500	▲5.1	2	2	129,500	▲4.8	145	143	624,200	▲9.7
平成 13 年	678	669	250,900	▲4.8	2	2	121,000	▲6.5	145	145	559,300	▲9.3
平成 14 年	691	675	238,100	▲5.3	2	2	113,500	▲6.3	174	141	517,200	▲9.0
平成 15 年	692	681	226,000	▲5.2	2	2	106,500	▲6.1	174	171	473,500	▲8.1
平成 16 年	692	685	215,700	▲4.6	2	2	100,000	▲6.1	174	169	442,400	▲6.7
平成 17 年	676	670	209,400	▲3.2	2	2	94,000	▲5.9	172	169	428,300	▲4.1
平成 18 年	675	667	207,100	▲1.4	2	2	90,500	▲3.7	172	169	431,300	▲1.4
平成 19 年	637	629	214,400	+3.2	2	1	86,800	+0.5	169	169	480,900	+7.0
平成 20 年	621	616	227,100	+5.1	2	2	89,500	+3.4	165	164	556,700	+9.6
平成 21 年	571	568	218,900	▲3.4	2	2	87,500	▲2.2	158	158	534,000	▲4.7
平成 22 年	559	557	209,000	▲4.2	2	2	84,300	▲3.7	156	155	497,900	▲5.7
平成 23 年	513	509	206,400	▲1.2	2	1	77,500	▲1.3	151	151	477,800	▲2.2
平成 24 年	515	504	204,800	▲1.1	2	2	76,800	▲1.0	149	147	476,500	▲1.3
平成 25 年	525	502	205,300	+0.2	2	2	76,400	▲0.6	161	155	477,300	+0.5
平成 26 年	395	386	214,100	+1.7	-	-	-	-	143	139	518,000	+2.4
平成 27 年	395	391	217,800	+1.5	-	-	-	-	143	140	535,200	+2.4
平成 28 年	489	385	218,400	+1.2	-	-	-	-	157	142	536,300	+2.3
平成 29 年	495	485	221,500	+0.9	2	0	100,000	-	162	155	559,500	+2.6
平成 30 年	495	490	224,500	+1.0	2	2	101,000	+0.9	162	161	589,400	+2.8
平成 31 年	495	484	228,000	+1.0	2	2	102,000	+0.8	162	159	625,700	+3.2
令和 2 年	495	485	231,600	+1.1	2	2	103,000	+0.8	162	159	665,100	+3.5
令和 3 年	495	492	231,600	▲0.2	2	2	103,500	+0.4	162	161	673,700	+0.5
令和 4 年	495	482	234,100	+0.8	2	2	104,500	+0.8	162	160	690,900	+1.6
令和 5 年	493	489	238,700	+1.5	2	2	105,500	+0.8	164	161	720,200	+3.4



	準工業地				工業地				調整区域内宅地				現況林地			
	地点数	継続	平均価格 (円/㎡)	平均 変動率 (%)	地点数	継続	平均価格 (円/㎡)	平均 変動率 (%)	地点数	継続	平均価格 (円/㎡)	平均 変動率 (%)	地点数	継続	平均価格 (円/㎡)	平均 変動率 (%)
平成2年	12	9	468,100	+3.2	4	3	373,500	+4.7	6	6	200,800	+2.3	1	1	56,000	+5.3
平成3年	12	10	494,500	+2.4	4	4	390,300	+4.4	6	5	223,800	+2.6	1	1	57,000	+1.7
平成4年	12	12	473,200	▲4.2	4	4	383,500	▲1.9	6	5	227,300	▲1.2	1	1	57,000	0.0
平成5年	15	11	409,700	▲12.1	7	4	317,600	▲10.6	6	4	220,000	▲6.7	1	1	57,000	0.0
平成6年	16	13	377,700	▲7.4	13	7	277,000	▲6.9	6	5	214,700	▲2.8	1	1	57,000	0.0
平成7年	25	15	358,100	▲2.8	14	13	274,100	▲1.8	6	6	214,500	▲0.1	1	1	57,000	0.0
平成8年	25	24	342,200	▲4.4	14	14	261,100	▲4.5	6	6	210,000	▲2.1	1	0	35,000	-
平成9年	25	24	327,800	▲4.0	14	14	247,400	▲5.3	6	6	206,300	▲1.7	1	1	35,000	0.0
平成10年	25	25	315,500	▲3.5	14	14	239,300	▲3.4	6	6	203,300	▲1.4	3	1	29,800	▲4.3
平成11年	25	25	297,700	▲5.6	14	14	226,900	▲5.3	6	6	194,700	▲4.2	3	3	28,600	▲4.1
平成12年	25	25	280,000	▲5.9	14	12	208,900	▲7.6	6	6	184,300	▲5.3	3	3	27,300	▲4.4
平成13年	25	24	264,000	▲5.6	14	14	193,600	▲7.7	6	6	175,000	▲5.1	3	3	25,800	▲5.5
平成14年	31	24	244,300	▲5.8	14	13	176,200	▲9.1	6	5	164,000	▲6.3	3	3	24,000	▲6.9
平成15年	31	28	229,500	▲6.2	14	13	159,100	▲9.9	6	6	153,800	▲6.2	2	2	21,200	▲8.3
平成16年	31	30	217,000	▲5.2	14	13	136,200	▲10.5	6	6	145,300	▲5.5	2	2	19,000	▲10.2
平成17年	31	30	209,300	▲3.9	14	13	125,200	▲8.2	6	6	138,500	▲4.7	2	2	17,100	▲10.4
平成18年	30	30	207,000	▲1.8	14	14	119,700	▲4.7	6	6	134,300	▲3.0	2	2	16,100	▲6.2
平成19年	30	28	214,700	+3.4	13	12	119,200	+1.3	6	6	137,700	+2.4	2	2	15,700	▲2.2
平成20年	30	29	226,300	+5.3	13	13	124,400	+4.4	6	6	144,000	+4.3	2	2	15,900	+0.9
平成21年	26	25	224,700	▲3.6	12	12	122,300	▲3.1	6	6	139,700	▲3.0	2	2	15,400	▲3.1
平成22年	26	26	214,800	▲4.2	12	12	117,900	▲3.6	6	6	135,500	▲3.1	2	1	14,700	▲4.3
平成23年	26	24	213,300	▲1.4	12	11	118,600	▲1.3	6	6	133,000	▲1.9	2	2	14,400	▲2.1
平成24年	27	24	213,900	▲0.9	11	11	120,600	▲1.0	6	6	131,000	▲1.5	2	2	14,200	▲1.4
平成25年	-	-	-	-	22	22	165,500	+0.1	-	-	-	-	2	2	14,000	▲1.5
平成26年	-	-	-	-	20	18	162,600	+1.8	-	-	-	-	-	-	-	-
平成27年	-	-	-	-	20	19	166,200	+1.9	-	-	-	-	-	-	-	-
平成28年	-	-	-	-	21	19	172,700	+1.9	-	-	-	-	-	-	-	-
平成29年	-	-	-	-	21	20	175,800	+2.1	-	-	-	-	2	0	10,300	-
平成30年	-	-	-	-	21	20	175,400	+2.8	-	-	-	-	2	2	10,200	▲1.2
平成31年	-	-	-	-	21	21	179,900	+3.1	-	-	-	-	2	2	10,000	▲1.3
令和2年	-	-	-	-	21	20	183,100	+3.3	-	-	-	-	2	2	9,900	▲1.2
令和3年	-	-	-	-	21	21	187,200	+2.6	-	-	-	-	2	2	9,700	▲2.5
令和4年	-	-	-	-	21	21	193,000	+3.5	-	-	-	-	2	2	9,500	▲1.6
令和5年	-	-	-	-	21	20	200,500	+4.7	-	-	-	-	2	2	9,400	▲1.6

## IV 地価公示の区別平均価格及び平均変動率の推移(住宅地)

※ 平均価格は、全地点の地点ごとの価格の和を当該地点数で除したものの(100円単位で記載)、  
平均変動率は、継続地点の地点ごとの対前年変動率の和を当該地点数で除したものを示しています。

	鶴見区		神奈川区		西区		中区		南区		港南区	
	平均価格 (円/㎡)	平均 変動率 (%)	平均価格 (円/㎡)	平均 変動率 (%)	平均価格 (円/㎡)	平均 変動率 (%)	平均価格 (円/㎡)	平均 変動率 (%)	平均価格 (円/㎡)	平均 変動率 (%)	平均価格 (円/㎡)	平均 変動率 (%)
平成2年	461,000	0.0	450,300	0.0	489,600	0.0	637,800	+0.8	371,700	+0.1	360,300	+0.1
平成3年	469,900	+1.3	452,200	+0.4	490,800	+0.2	679,700	+1.5	376,900	+0.9	361,900	+0.4
平成4年	448,500	▲5.6	435,100	▲5.1	465,400	▲5.2	638,100	▲5.4	356,300	▲5.5	344,900	▲5.2
平成5年	380,600	▲13.9	385,700	▲10.9	418,700	▲10.9	534,300	▲11.1	323,000	▲9.0	314,400	▲10.6
平成6年	342,300	▲8.7	360,600	▲5.5	378,800	▲6.1	468,400	▲7.6	305,900	▲4.9	297,800	▲4.1
平成7年	336,000	▲1.3	356,200	▲1.0	381,200	▲1.6	459,000	▲3.3	306,400	▲0.4	295,500	▲1.1
平成8年	326,800	▲2.4	347,800	▲2.4	372,700	▲2.3	430,500	▲4.9	300,300	▲1.9	284,800	▲3.4
平成9年	321,700	▲1.4	337,500	▲2.3	365,900	▲1.8	406,900	▲4.5	296,500	▲1.3	274,900	▲2.7
平成10年	316,500	▲1.5	330,300	▲2.0	361,600	▲1.2	397,500	▲2.1	289,900	▲2.2	270,600	▲1.6
平成11年	301,400	▲4.6	316,200	▲4.2	346,200	▲4.2	383,900	▲4.7	275,200	▲5.2	259,200	▲4.1
平成12年	288,800	▲4.2	299,400	▲5.3	324,800	▲5.3	362,200	▲5.6	260,900	▲5.4	245,900	▲5.1
平成13年	276,400	▲4.2	283,200	▲5.4	306,000	▲5.8	339,600	▲6.1	247,000	▲5.5	232,800	▲5.3
平成14年	263,400	▲4.8	267,300	▲5.8	287,300	▲6.1	320,500	▲5.6	233,000	▲5.6	220,300	▲5.2
平成15年	251,300	▲4.6	252,100	▲5.8	269,600	▲6.2	304,400	▲5.0	220,900	▲5.2	208,300	▲5.4
平成16年	241,100	▲4.1	238,400	▲5.4	252,000	▲6.3	291,800	▲4.2	209,000	▲5.4	197,800	▲5.1
平成17年	237,400	▲2.4	227,700	▲4.8	239,300	▲5.0	284,900	▲2.5	198,700	▲5.2	190,100	▲3.6
平成18年	234,800	▲1.1	223,100	▲2.0	233,900	▲2.2	284,000	▲0.5	194,500	▲2.3	186,700	▲1.9
平成19年	243,800	+3.0	233,300	+3.8	241,100	+3.1	292,300	+4.8	199,400	+2.2	190,400	+1.8
平成20年	255,200	+4.5	245,300	+5.0	252,500	+4.7	310,500	+6.3	206,900	+3.8	200,000	+4.6
平成21年	244,600	▲4.5	237,600	▲2.7	247,400	▲2.7	300,000	▲2.8	203,500	▲2.7	196,900	▲2.2
平成22年	233,100	▲4.7	227,100	▲4.5	237,300	▲4.1	287,100	▲4.3	195,200	▲4.4	187,100	▲4.4
平成23年	229,900	▲1.2	223,300	▲1.5	236,700	▲1.7	287,300	▲1.8	191,200	▲2.0	185,300	▲1.4
平成24年	230,100	▲1.1	220,300	▲0.7	238,300	▲1.0	285,100	▲0.7	190,300	▲1.0	183,100	▲1.2
平成25年	233,100	+0.5	221,800	+0.7	240,300	+0.8	287,000	+0.6	191,400	+0.2	185,400	+0.3
平成26年	243,700	+2.4	228,100	+2.5	253,400	+2.4	296,600	+2.6	194,800	+2.2	192,300	+1.9
平成27年	248,800	+2.0	234,800	+2.9	259,300	+2.2	304,900	+2.6	198,200	+1.6	195,200	+1.3
平成28年	249,300	+1.9	243,300	+2.8	258,400	+2.3	311,400	+2.6	206,600	+1.2	196,300	+0.8
平成29年	252,800	+1.3	249,700	+2.5	264,800	+2.3	319,600	+2.3	209,400	+1.2	197,900	+0.6
平成30年	256,800	+1.4	256,700	+2.7	272,500	+2.8	329,500	+2.7	213,500	+1.3	199,400	+0.5
平成31年	261,200	+1.6	264,700	+2.9	280,500	+2.8	342,500	+2.6	216,700	+1.3	200,800	+0.5
令和2年	265,800	+1.6	273,200	+3.1	291,300	+3.6	353,600	+2.7	219,900	+1.4	202,000	+0.4
令和3年	266,200	0.0	275,200	+0.7	296,900	+1.7	355,500	+0.4	220,100	0.0	199,900	▲1.2
令和4年	270,000	+1.1	280,300	+1.7	305,100	+2.4	360,700	+1.3	221,700	+0.7	200,700	+0.2
令和5年	274,900	+1.9	288,800	+2.7	317,800	+3.6	367,800	+1.9	224,800	+1.2	202,600	+0.8

	保土ヶ谷区		旭 区		磯子区		金沢区		港北区		緑 区	
	平均価格 (円/㎡)	平均 変動率 (%)	平均価格 (円/㎡)	平均 変動率 (%)	平均価格 (円/㎡)	平均 変動率 (%)	平均価格 (円/㎡)	平均 変動率 (%)	平均価格 (円/㎡)	平均 変動率 (%)	平均価格 (円/㎡)	平均 変動率 (%)
平成 2 年	352,900	+0.5	349,500	+0.2	370,500	▲0.6	344,800	▲0.2	534,800	+0.2	501,700	+0.1
平成 3 年	359,600	+1.6	358,000	+1.6	379,400	+0.3	350,500	+0.6	545,200	+1.5	515,700	+3.0
平成 4 年	346,900	▲4.1	345,200	▲3.8	363,600	▲6.6	331,200	▲6.0	514,700	▲5.4	477,000	▲7.5
平成 5 年	304,500	▲8.8	310,300	▲8.7	312,400	▲12.3	297,200	▲9.8	420,100	▲14.2	378,900	▲17.9
平成 6 年	289,700	▲5.2	291,100	▲5.2	301,600	▲4.0	284,000	▲4.2	374,500	▲9.2	344,000	▲7.9
平成 7 年	290,100	▲1.3	289,800	▲1.3	296,800	▲1.1	282,900	▲0.8	367,300	▲1.6	301,200	▲0.9
平成 8 年	280,100	▲3.4	279,500	▲3.5	286,400	▲3.3	272,800	▲3.4	353,800	▲3.3	288,100	▲4.3
平成 9 年	272,400	▲2.6	272,400	▲2.5	278,500	▲2.8	265,100	▲2.6	344,600	▲2.4	282,700	▲1.7
平成 10 年	266,900	▲2.0	266,100	▲2.3	274,300	▲1.5	260,600	▲1.7	336,700	▲2.1	278,500	▲1.5
平成 11 年	253,800	▲4.9	253,100	▲4.9	262,900	▲4.1	249,900	▲4.1	321,600	▲4.8	266,800	▲4.6
平成 12 年	239,700	▲5.5	238,300	▲5.7	249,000	▲5.2	237,500	▲5.0	307,900	▲4.2	251,900	▲5.1
平成 13 年	227,500	▲5.6	224,500	▲5.8	234,200	▲5.9	224,600	▲5.4	296,200	▲3.7	240,500	▲4.6
平成 14 年	214,400	▲5.8	211,400	▲5.7	221,000	▲5.4	212,300	▲5.6	284,200	▲4.2	226,500	▲5.4
平成 15 年	202,700	▲5.5	199,300	▲5.7	208,700	▲5.6	200,400	▲5.6	272,700	▲4.0	214,500	▲5.3
平成 16 年	193,300	▲4.6	190,100	▲4.7	197,400	▲5.4	189,800	▲5.3	263,200	▲3.7	205,300	▲4.5
平成 17 年	186,700	▲3.5	183,900	▲3.5	190,500	▲3.5	183,700	▲3.5	259,300	▲1.7	199,100	▲3.1
平成 18 年	183,600	▲1.6	181,000	▲1.6	187,100	▲2.0	180,000	▲2.1	258,700	▲0.3	196,400	▲1.4
平成 19 年	188,300	+2.3	185,900	+2.2	189,900	+1.4	183,300	+1.6	269,800	+4.5	202,100	+2.6
平成 20 年	196,000	+3.7	192,900	+3.6	197,600	+4.0	190,600	+3.8	290,400	+6.3	214,900	+3.8
平成 21 年	190,700	▲2.8	189,300	▲2.8	193,200	▲2.2	185,900	▲2.3	276,800	▲3.9	205,100	▲4.6
平成 22 年	184,300	▲3.5	183,400	▲3.2	184,800	▲4.5	177,300	▲4.6	264,500	▲4.6	198,900	▲3.1
平成 23 年	181,900	▲1.2	179,800	▲1.3	182,100	▲1.7	176,200	▲1.4	260,800	▲1.1	198,900	▲1.1
平成 24 年	180,200	▲1.0	178,000	▲1.0	179,300	▲1.5	173,800	▲1.4	258,200	▲1.2	196,600	▲1.2
平成 25 年	181,000	▲0.1	177,800	▲0.2	179,400	+0.1	173,800	▲0.1	259,300	+0.4	197,000	+0.9
平成 26 年	183,900	+0.8	179,800	+0.7	183,700	+1.1	180,100	+1.1	274,900	+3.0	204,500	+1.2
平成 27 年	184,900	+0.5	180,600	+0.4	185,200	+0.8	181,600	+0.8	281,700	+2.4	206,600	+1.0
平成 28 年	185,700	+0.3	181,600	+0.2	184,100	+0.5	179,700	+0.3	281,700	+1.8	210,200	+0.7
平成 29 年	186,100	+0.2	182,200	+0.2	184,400	+0.1	180,300	+0.2	284,600	+1.6	211,400	+0.5
平成 30 年	186,900	+0.3	183,400	+0.1	184,600	+0.1	181,100	+0.2	289,800	+1.6	212,800	+0.6
平成 31 年	189,000	+0.5	184,800	+0.5	184,700	0.0	181,800	+0.2	296,600	+1.9	214,200	+0.6
令和 2 年	192,000	+0.6	187,000	+0.6	186,800	+0.1	182,100	0.0	303,600	+2.0	216,200	+0.8
令和 3 年	192,100	▲0.1	187,000	▲0.1	184,600	▲1.2	179,300	▲1.7	305,300	+0.5	216,600	+0.1
令和 4 年	193,800	+0.7	188,400	+0.6	187,300	+0.1	179,500	0.0	310,600	+1.6	218,900	+0.8
令和 5 年	196,600	+1.3	190,500	+1.0	189,000	+0.8	181,100	+0.8	319,000	+2.6	221,800	+1.2

	青葉区		都筑区		戸塚区		栄区		泉区		瀬谷区	
	平均価格 (円/㎡)	平均 変動率 (%)	平均価格 (円/㎡)	平均 変動率 (%)	平均価格 (円/㎡)	平均 変動率 (%)	平均価格 (円/㎡)	平均 変動率 (%)	平均価格 (円/㎡)	平均 変動率 (%)	平均価格 (円/㎡)	平均 変動率 (%)
平成2年					317,200	+0.4	311,700	+0.1	296,200	+0.3	322,500	0.0
平成3年					327,200	+2.6	319,100	+2.5	311,300	+3.0	327,400	+1.8
平成4年					308,700	▲4.2	313,900	▲3.8	310,300	▲2.9	317,100	▲3.1
平成5年					296,200	▲5.7	286,200	▲6.3	297,400	▲4.5	289,500	▲8.0
平成6年					281,400	▲5.4	276,400	▲3.8	291,100	▲4.0	278,200	▲4.4
平成7年	365,300	▲1.4	276,300	▲1.1	278,500	▲0.6	273,500	▲0.9	285,800	▲0.6	275,100	▲1.0
平成8年	341,400	▲6.3	265,000	▲3.7	269,600	▲3.0	264,100	▲3.2	276,400	▲3.0	266,600	▲3.1
平成9年	333,000	▲2.3	262,300	▲1.1	265,600	▲1.5	258,800	▲1.9	270,300	▲2.2	260,700	▲2.2
平成10年	326,000	▲2.1	260,000	▲0.9	260,300	▲1.9	252,300	▲2.5	262,800	▲2.7	256,300	▲1.7
平成11年	309,000	▲5.2	260,400	▲4.2	247,700	▲4.6	239,400	▲5.2	250,800	▲4.4	244,800	▲4.6
平成12年	292,800	▲5.1	258,100	▲4.4	234,600	▲5.3	226,500	▲5.5	238,200	▲5.0	230,700	▲5.7
平成13年	283,500	▲3.4	253,000	▲2.8	224,200	▲4.5	214,300	▲5.4	229,300	▲3.8	218,100	▲5.5
平成14年	271,800	▲4.6	246,300	▲3.5	212,400	▲5.3	200,500	▲6.2	217,300	▲5.2	206,100	▲5.5
平成15年	259,800	▲4.5	236,500	▲4.0	200,700	▲5.6	189,700	▲5.4	206,800	▲5.0	195,300	▲5.3
平成16年	249,500	▲4.0	227,600	▲3.9	191,500	▲4.7	179,800	▲5.3	197,800	▲4.5	186,000	▲4.8
平成17年	244,800	▲1.8	221,800	▲2.3	184,000	▲4.0	174,300	▲4.7	190,700	▲3.7	179,000	▲3.5
平成18年	249,000	+1.0	221,100	+0.2	179,100	▲2.8	169,800	▲2.7	187,000	▲2.1	176,000	▲1.7
平成19年	269,400	+8.0	242,400	+9.9	181,800	+1.2	171,600	+0.8	192,000	+1.4	179,800	+1.9
平成20年	294,300	+8.8	269,200	+11.0	190,500	+4.3	178,100	+3.5	203,100	+5.2	185,800	+3.3
平成21年	274,200	▲6.9	252,000	▲6.3	187,000	▲1.9	176,000	▲2.3	199,300	▲2.1	179,900	▲2.9
平成22年	256,400	▲5.8	238,000	▲5.5	181,200	▲3.4	170,200	▲3.4	190,400	▲3.2	173,600	▲3.5
平成23年	251,800	▲1.1	235,700	▲1.0	180,300	▲0.5	168,500	▲1.2	187,800	▲1.2	172,700	▲1.2
平成24年	249,500	▲1.5	237,600	▲1.3	179,800	▲0.4	166,400	▲1.4	186,300	▲0.8	171,300	▲0.9
平成25年	253,700	+0.4	233,800	+1.3	178,500	0.0	165,200	▲1.0	183,300	▲0.4	168,700	▲0.3
平成26年	260,400	+2.4	247,400	+3.0	187,700	+1.0	179,600	+0.6	186,400	+0.8	169,500	+0.6
平成27年	266,400	+2.1	253,700	+2.5	190,700	+1.3	181,200	+0.7	188,900	+1.2	170,900	+0.8
平成28年	271,600	+1.5	253,100	+1.9	184,600	+1.1	169,900	+0.5	191,400	+1.1	170,900	+0.6
平成29年	279,500	+1.4	257,400	+1.6	190,200	+0.6	167,700	+0.1	193,500	+1.1	171,500	+0.3
平成30年	283,800	+1.3	261,800	+1.6	192,300	+0.8	168,400	+0.2	195,900	+1.2	172,100	+0.3
平成31年	290,000	+1.4	266,000	+1.5	194,100	+0.7	169,400	0.0	198,000	+1.0	172,700	+0.3
令和2年	294,800	+1.4	273,300	+1.6	196,300	+0.4	170,100	+0.1	198,300	+0.7	173,000	+0.1
令和3年	295,400	+0.1	274,200	+0.3	195,700	▲0.5	169,700	▲0.6	197,900	▲0.2	172,200	▲0.5
令和4年	298,200	+0.7	277,500	+1.2	197,100	+0.5	170,800	+0.3	199,000	+0.5	173,500	+0.5
令和5年	306,500	+1.6	284,000	+2.3	199,900	+1.1	173,300	+1.2	205,200	+1.4	175,600	+1.1

## V 地価公示の区別平均価格及び平均変動率の推移(商業地)

※ 平均価格は、全地点の地点ごとの価格の和を当該地点数で除したものの(100円単位で記載)、  
平均変動率は、継続地点の地点ごとの対前年変動率の和を当該地点数で除したものを示しています。

	鶴見区		神奈川区		西区		中区		南区		港南区	
	平均価格 (円/㎡)	平均 変動率 (%)	平均価格 (円/㎡)	平均 変動率 (%)	平均価格 (円/㎡)	平均 変動率 (%)	平均価格 (円/㎡)	平均 変動率 (%)	平均価格 (円/㎡)	平均 変動率 (%)	平均価格 (円/㎡)	平均 変動率 (%)
平成2年	1,575,300	+1.0	1,377,000	+1.4	6,266,300	+2.7	5,728,000	+1.3	1,183,200	+0.6	3,420,000	+1.6
平成3年	1,658,000	+2.8	1,391,000	+0.9	6,353,800	+1.2	5,929,000	+0.7	1,189,600	+0.6	3,630,000	+3.2
平成4年	1,626,100	▲2.2	2,270,300	▲4.8	5,795,000	▲4.4	5,589,200	▲4.7	1,173,000	▲5.5	2,643,300	▲3.8
平成5年	1,247,800	▲13.7	2,056,600	▲13.7	3,675,400	▲22.4	3,763,100	▲24.0	1,057,600	▲15.9	2,415,000	▲11.2
平成6年	1,026,700	▲12.4	1,544,800	▲10.0	2,449,700	▲19.9	2,806,900	▲21.5	859,000	▲10.6	1,883,600	▲8.1
平成7年	920,200	▲6.5	1,550,400	▲12.7	2,001,800	▲16.1	1,998,800	▲22.2	754,400	▲9.5	1,559,400	▲11.2
平成8年	816,800	▲9.9	1,249,400	▲14.3	1,590,500	▲16.7	1,540,300	▲21.4	662,500	▲11.1	1,294,000	▲15.1
平成9年	714,800	▲8.1	1,048,600	▲13.3	1,305,600	▲16.3	1,202,700	▲19.2	580,400	▲12.0	994,200	▲12.9
平成10年	661,400	▲6.6	932,800	▲10.7	1,208,200	▲7.6	1,080,600	▲10.1	533,400	▲7.9	895,800	▲8.5
平成11年	591,800	▲10.1	819,000	▲12.0	1,103,900	▲8.8	930,100	▲11.3	478,500	▲10.1	737,100	▲9.0
平成12年	538,500	▲8.6	701,800	▲14.0	978,200	▲11.1	814,200	▲12.3	429,500	▲10.1	668,700	▲8.3
平成13年	497,500	▲6.8	610,500	▲12.1	866,800	▲10.9	707,400	▲12.5	395,500	▲7.9	599,000	▲9.6
平成14年	429,900	▲7.2	536,700	▲10.7	834,400	▲10.5	664,800	▲11.2	364,700	▲7.6	501,400	▲10.0
平成15年	396,800	▲7.0	487,700	▲9.1	770,600	▲8.4	598,200	▲9.7	337,900	▲7.3	450,500	▲9.2
平成16年	372,600	▲5.8	452,900	▲7.1	725,800	▲6.9	558,400	▲6.8	312,200	▲6.6	416,400	▲8.2
平成17年	358,700	▲3.7	440,900	▲4.2	710,300	▲3.9	548,700	▲4.1	297,600	▲4.9	399,300	▲4.4
平成18年	351,900	▲1.9	441,100	▲0.9	766,800	▲0.9	544,500	▲1.4	290,700	▲2.3	393,000	▲1.8
平成19年	372,500	+4.1	501,100	+9.3	958,500	+12.6	616,800	+9.6	302,100	+3.8	408,000	+3.0
平成20年	408,100	+6.4	600,400	+10.8	1,220,100	+14.3	716,900	+12.2	317,600	+5.0	448,300	+7.6
平成21年	385,100	▲5.4	575,800	▲6.1	1,159,300	▲6.5	672,300	▲5.7	310,900	▲3.7	436,300	▲2.6
平成22年	359,200	▲6.6	531,200	▲6.9	1,048,900	▲7.8	620,200	▲7.0	295,700	▲4.8	417,400	▲4.6
平成23年	354,300	▲1.3	444,600	▲2.9	1,007,500	▲3.6	576,200	▲3.4	293,900	▲2.6	411,400	▲1.7
平成24年	388,700	▲1.9	438,700	▲1.1	992,100	▲1.5	565,800	▲1.7	290,200	▲1.0	406,500	▲1.3
平成25年	390,900	0.0	429,300	+0.9	1,128,200	+0.5	558,100	+0.4	291,700	+0.5	390,100	+0.5
平成26年	425,300	+2.6	456,700	+2.8	1,235,200	+3.7	604,500	+3.3	322,700	+1.9	421,500	+1.3
平成27年	436,300	+2.4	471,200	+2.9	1,299,400	+3.9	624,900	+3.1	330,800	+2.3	430,900	+1.6
平成28年	423,200	+2.6	476,700	+3.4	1,327,000	+4.5	618,600	+3.1	330,300	+2.3	412,200	+0.9
平成29年	434,300	+2.4	503,700	+4.3	1,465,100	+6.3	663,000	+3.1	335,600	+1.6	419,200	+0.9
平成30年	447,100	+2.5	538,700	+4.7	1,627,900	+7.1	685,800	+3.2	341,800	+1.8	428,600	+1.2
平成31年	462,600	+2.8	584,900	+5.7	1,810,600	+7.4	715,100	+3.9	348,600	+2.0	438,300	+1.2
令和2年	482,000	+3.3	652,800	+6.7	1,986,700	+7.4	750,800	+4.5	358,000	+2.6	449,600	+1.3
令和3年	486,300	+0.5	669,700	+1.5	2,042,600	+2.1	753,900	+0.8	358,800	+0.2	448,900	▲0.7
令和4年	494,500	+1.3	691,000	+2.7	2,104,300	+2.7	783,400	+1.7	368,500	+2.7	455,400	+1.0
令和5年	506,900	+2.1	738,900	+5.0	2,186,300	+5.2	821,300	+4.7	389,600	+5.8	464,200	+1.3

	保土ヶ谷区		旭 区		磯子区		金沢区		港北区		緑 区	
	平均価格 (円/㎡)	平均 変動率 (%)	平均価格 (円/㎡)	平均 変動率 (%)	平均価格 (円/㎡)	平均 変動率 (%)	平均価格 (円/㎡)	平均 変動率 (%)	平均価格 (円/㎡)	平均 変動率 (%)	平均価格 (円/㎡)	平均 変動率 (%)
平成 2 年	1,000,500	+0.9	1,450,000	+0.6	1,157,500	0.0	832,000	+0.3	3,048,000	+1.3	1,963,300	0.0
平成 3 年	1,123,000	+0.9	1,460,000	+1.1	1,182,500	+2.1	843,000	+1.0	3,160,000	+3.1	1,990,000	+1.4
平成 4 年	1,094,300	▲2.6	1,410,000	▲3.4	1,145,300	▲3.2	846,000	▲4.4	2,936,700	▲1.1	1,926,700	▲3.5
平成 5 年	913,000	▲14.9	892,700	▲17.0	1,010,000	▲12.0	742,000	▲12.0	2,001,300	▲14.2	1,662,500	▲21.5
平成 6 年	791,500	▲12.7	762,000	▲8.9	854,200	▲8.3	705,700	▲7.2	1,610,600	▲13.3	1,414,000	▲15.0
平成 7 年	754,200	▲7.7	691,800	▲9.2	806,200	▲5.2	674,000	▲4.4	1,298,200	▲11.8	980,000	▲11.5
平成 8 年	652,800	▲13.5	599,800	▲13.3	717,000	▲11.2	606,300	▲9.8	1,084,500	▲13.1	822,500	▲16.8
平成 9 年	534,000	▲14.3	481,200	▲13.4	596,600	▲10.7	529,000	▲9.3	901,100	▲10.4	543,800	▲15.4
平成 10 年	491,100	▲8.1	443,600	▲7.8	545,400	▲7.9	491,400	▲6.8	817,800	▲7.7	507,800	▲5.9
平成 11 年	441,000	▲10.2	401,800	▲9.0	495,700	▲8.9	453,400	▲7.5	734,700	▲9.9	465,500	▲7.8
平成 12 年	397,700	▲9.8	366,400	▲8.5	456,000	▲7.9	419,100	▲7.4	668,000	▲8.1	428,300	▲7.4
平成 13 年	360,700	▲9.2	337,800	▲7.7	410,400	▲9.8	381,900	▲8.8	611,500	▲7.5	399,000	▲6.2
平成 14 年	326,400	▲9.0	307,400	▲8.7	356,000	▲10.1	348,100	▲8.7	579,100	▲7.7	370,400	▲7.1
平成 15 年	300,900	▲7.8	286,000	▲6.9	323,600	▲8.8	317,400	▲8.8	534,200	▲7.0	343,000	▲7.0
平成 16 年	281,000	▲6.5	267,200	▲6.5	296,800	▲8.0	292,900	▲7.7	504,600	▲5.4	319,200	▲6.7
平成 17 年	270,800	▲3.6	256,600	▲3.9	282,400	▲4.6	278,700	▲4.8	489,000	▲3.3	306,400	▲3.8
平成 18 年	269,700	▲0.4	254,400	▲0.9	275,400	▲2.5	272,300	▲2.3	482,800	▲1.6	306,000	▲0.1
平成 19 年	285,100	+5.7	267,800	+5.2	281,800	+2.3	279,900	+2.8	525,200	+7.0	328,600	+7.3
平成 20 年	307,900	+7.0	286,800	+7.0	298,000	+5.6	296,600	+5.9	603,100	+12.2	357,400	+8.7
平成 21 年	293,400	▲4.5	291,300	▲3.6	300,900	▲2.4	298,000	▲2.3	564,000	▲5.4	335,200	▲6.1
平成 22 年	288,500	▲4.4	280,300	▲3.7	286,900	▲4.6	285,200	▲4.3	519,100	▲6.8	320,400	▲4.4
平成 23 年	284,200	▲1.5	277,300	▲1.1	281,300	▲1.9	277,600	▲1.5	509,000	▲1.7	315,200	▲1.7
平成 24 年	281,700	▲0.8	275,800	▲0.5	277,100	▲1.5	273,400	▲1.5	502,600	▲1.1	311,400	▲1.2
平成 25 年	274,100	+0.6	241,700	0.0	278,000	+0.3	274,600	+0.4	495,400	+0.4	330,600	+0.5
平成 26 年	272,500	+2.2	259,700	+2.5	280,700	+0.9	277,800	+1.2	574,100	+3.0	356,800	+1.2
平成 27 年	277,500	+1.8	265,000	+2.0	283,700	+1.0	280,600	+1.0	588,700	+2.3	361,300	+1.3
平成 28 年	282,200	+1.6	270,800	+2.1	286,300	+0.8	282,800	+0.8	565,000	+2.2	340,800	+0.6
平成 29 年	286,500	+1.5	276,200	+1.8	288,600	+0.8	285,600	+1.0	581,200	+2.5	344,200	+1.0
平成 30 年	291,200	+1.5	281,300	+1.7	291,300	+0.9	289,200	+1.2	601,900	+2.9	348,200	+1.1
平成 31 年	298,300	+2.3	302,500	+1.4	294,000	+0.9	295,600	+2.1	634,500	+3.9	355,600	+1.1
令和 2 年	306,500	+2.5	311,000	+2.4	296,600	+0.8	327,400	+1.6	670,500	+3.9	363,200	+2.0
令和 3 年	307,800	+0.4	313,200	+0.5	294,600	▲0.7	325,800	▲0.5	677,100	+0.6	365,600	+0.6
令和 4 年	315,300	+2.3	318,500	+1.4	297,000	+0.5	328,000	+0.7	686,700	+1.2	371,800	+1.5
令和 5 年	329,000	+4.0	329,700	+3.0	300,900	+1.2	332,200	+1.2	710,400	+2.8	382,400	+2.7

	青葉区		都筑区		戸塚区		栄区		泉区		瀬谷区	
	平均価格 (円/㎡)	平均 変動率 (%)	平均価格 (円/㎡)	平均 変動率 (%)	平均価格 (円/㎡)	平均 変動率 (%)	平均価格 (円/㎡)	平均 変動率 (%)	平均価格 (円/㎡)	平均 変動率 (%)	平均価格 (円/㎡)	平均 変動率 (%)
平成2年					1,175,000	+1.1	-	-	-	-	1,330,000	0.0
平成3年					2,385,000	+3.2	-	-	-	-	1,330,000	0.0
平成4年					1,886,700	▲1.6	-	-	-	-	1,310,000	▲1.5
平成5年					1,438,800	▲9.1	-	-	-	-	1,150,000	▲12.2
平成6年					1,227,800	▲8.5	-	-	-	-	1,050,000	▲8.7
平成7年	1,443,300	▲10.7	-	-	1,140,800	▲6.4	-	-	-	-	960,000	▲8.6
平成8年	1,196,700	▲17.0	-	-	1,014,200	▲9.3	-	-	-	-	820,000	▲14.5
平成9年	708,300	▲13.4	385,000	-	733,400	▲12.3	305,000	-	300,000	-	700,000	▲14.6
平成10年	655,000	▲5.6	504,000	▲1.8	674,000	▲6.3	295,000	▲3.3	285,000	▲5.0	465,000	▲8.6
平成11年	640,000	▲8.7	501,300	▲7.3	615,900	▲7.1	312,500	▲3.4	271,000	▲4.9	423,000	▲8.5
平成12年	580,800	▲8.4	464,000	▲7.2	569,300	▲7.0	292,500	▲6.4	257,000	▲5.2	381,500	▲9.8
平成13年	532,800	▲7.4	430,300	▲6.9	519,100	▲7.9	273,500	▲6.5	244,000	▲5.1	342,000	▲9.2
平成14年	459,900	▲6.7	412,000	▲7.1	492,400	▲8.1	254,500	▲7.0	291,500	▲4.5	310,000	▲8.0
平成15年	425,100	▲6.9	380,000	▲7.6	450,100	▲8.4	238,000	▲6.5	276,000	▲5.2	287,000	▲6.9
平成16年	398,600	▲6.0	359,000	▲5.7	414,900	▲7.3	222,500	▲6.5	260,500	▲5.3	270,000	▲5.5
平成17年	387,500	▲4.0	346,000	▲3.6	389,800	▲5.9	214,000	▲3.7	248,500	▲4.5	259,500	▲3.7
平成18年	391,700	+0.8	349,800	+1.0	375,900	▲3.6	208,500	▲2.6	240,500	▲3.1	256,500	▲1.1
平成19年	432,500	+10.0	393,400	+12.3	388,100	+2.9	214,000	+2.7	245,500	+2.0	268,500	+4.5
平成20年	481,200	+11.1	460,400	+16.6	423,000	+8.0	228,000	+6.4	264,000	+7.5	286,000	+6.5
平成21年	442,500	▲7.5	441,200	▲4.5	418,400	▲1.2	224,000	▲1.8	260,000	▲1.6	276,000	▲3.4
平成22年	414,200	▲6.1	425,000	▲4.0	410,300	▲2.2	218,000	▲2.7	254,500	▲2.0	266,000	▲3.5
平成23年	409,000	▲1.2	421,800	▲0.8	406,900	▲0.9	214,500	▲1.7	251,500	▲1.5	262,500	▲1.3
平成24年	402,700	▲1.5	419,800	▲0.6	406,600	▲0.2	212,500	▲1.0	249,500	▲0.7	264,500	0.0
平成25年	406,700	+0.9	431,400	+2.5	369,000	+0.6	212,000	▲0.3	233,300	▲0.3	263,500	▲0.3
平成26年	417,000	+2.6	448,800	+3.9	383,900	+1.3	212,500	+0.2	234,300	+0.4	264,000	+0.2
平成27年	425,200	+2.0	462,400	+2.9	392,900	+1.8	214,500	+1.0	237,000	+1.1	271,000	+0.9
平成28年	433,200	+1.8	470,000	+1.6	401,600	+1.6	216,500	+0.9	239,700	+1.1	272,000	+0.3
平成29年	441,200	+1.8	471,000	+1.9	376,400	+1.4	218,500	+0.9	247,500	+0.8	274,500	+0.8
平成30年	449,200	+1.8	479,200	+1.7	383,800	+1.5	220,500	+0.9	249,800	+0.9	277,500	+0.9
平成31年	457,300	+1.8	487,000	+1.6	392,000	+1.5	222,500	+0.9	251,800	+0.7	281,000	+2.0
令和2年	465,700	+1.8	497,500	+2.0	400,100	+1.5	224,500	+0.9	253,800	+0.7	286,000	+1.4
令和3年	466,300	+0.1	498,200	+0.1	396,800	▲0.4	225,000	+0.2	253,300	▲0.2	283,000	▲0.9
令和4年	469,200	+0.6	502,000	+0.7	403,700	+1.2	226,500	+0.7	255,000	+0.7	284,500	+0.6
令和5年	607,700	+1.3	511,800	+2.0	418,500	+3.0	232,500	+2.5	262,300	+2.8	335,700	+2.0

# VI 地価公示個別地点一覽

標準地番号		基準地番号	所在・地番 住居表示	前面道路、駅からの道路距離、用途地域(建ぺい率/容積率)、面積	5年価格	4年価格	変動率	
鶴見	住宅地	1	下末吉2丁目836番2 下末吉2-15-2	西4.7m市道、鶴見1.6km、 1住居(60/200)、132㎡	277,000	273,000	+1.5	
		2	北寺尾6丁目868番49 北寺尾6-16-7	北西4.5m市道、鶴見2.9km、 1低専(50/100)、162㎡	208,000	206,000	+1.0	
		3	下野谷町3丁目89番5	北東6.5m市道、京急鶴見1.2km、 準工(60/200)、105㎡	270,000	—	選定替	
		4	-6	向井町1丁目33番1外	北7.9m市道、京急鶴見900m、 1住居(60/200)、134㎡	298,000	295,000	+1.0
		5	東寺尾北台1349番3外 東寺尾北台10-18	北東5.5m市道、鶴見1.4km、 1低専(50/100)、186㎡	340,000	—	選定替	
		6	矢向3丁目954番3 矢向3-1-2	西4.4m市道、尻手400m、 1住居(60/200)、85㎡	326,000	320,000	+1.9	
		7	本町通1丁目42番9	南西4.0m市道、京急鶴見800m、 1住居(60/200)、105㎡	283,000	279,000	+1.4	
		8	上の宮1丁目150番14外 上の宮1-6-14	北西4.5m市道、菊名1.2km、 1低専(60/100)、145㎡	262,000	257,000	+1.9	
		9	北寺尾2丁目1425番16 北寺尾2-6-10	北西5.4m市道、鶴見1.8km、 1低専(50/100)、113㎡	280,000	277,000	+1.1	
		10	馬場4丁目461番4 馬場4-2-11	西4.0m市道、鶴見2.6km、 1低専(50/100)、134㎡	209,000	207,000	+1.0	
		11	梶山1丁目1029番14外 梶山1-19-3	東5.5m市道、鶴見3.1km、 1低専(50/80)、174㎡	196,000	195,000	+0.5	
		12	下末吉6丁目417番5外 下末吉6-17-10	北6.5m市道、鶴見2.2km、 2中専(60/150)、152㎡	219,000	217,000	+0.9	
		13	豊岡町283番1 豊岡町14-14	西5.5m市道、鶴見300m、 1住居(60/200)、167㎡	392,000	380,000	+3.2	
		14	駒岡4丁目2274番42 駒岡4-12-38	北4.5m市道、鶴見3.9km、 1低専(60/100)、122㎡	205,000	203,000	+1.0	
		15	-5	獅子ヶ谷1丁目1174番10 獅子ヶ谷1-57-15	東4.0m市道、鶴見2.8km、 1低専(50/100)、181㎡	199,000	198,000	+0.5
		16	矢向5丁目747番5 矢向5-11-27	東8.0m市道・北側道、矢向500m、 1住居(60/200)、135㎡	333,000	325,000	+2.5	
		17	東寺尾5丁目832番2 東寺尾5-7-15	南東4.0m市道、生麦1.2km、 2中専(60/150)、176㎡	236,000	233,000	+1.3	
		18	尻手1丁目256番2 尻手1-1-8	北東9.2m市道、八丁畷800m、 準工(60/200)、4263㎡	361,000	337,000	+7.1	
		19	岸谷4丁目1602番12 岸谷4-22-25	東4.5m市道、生麦750m、 2中専(60/150)、100㎡	284,000	278,000	+2.2	
		20	鶴見中央2丁目1894番 鶴見中央2-14-28	南西9.0m市道、鶴見700m、 準工(60/200)、1373㎡	407,000	380,000	+7.1	
		21	-2	東寺尾中台1957番33 東寺尾中台22-30	東6.5m市道、鶴見1.2km、 2中専(60/150)、141㎡	311,000	305,000	+2.0
		22	鶴見1丁目55番3 鶴見1-7-19	北東5.5m市道・背面道、鶴見 900m、2中専(60/150)、234㎡	327,000	320,000	+2.2	
		23	梶山2丁目380番3 梶山2-32-16	北西5.5m市道、鶴見3.5km、 1低専(40/80)、165㎡	189,000	188,000	+0.5	
		24	市場東中町519番3 市場東中町7-10	北西4.3m市道、鶴見市場250m、 1住居(60/200)、138㎡	287,000	280,000	+2.5	
		25	東寺尾1丁目162番3 東寺尾1-28-23	北西7.3m市道、菊名2.4km、 2中専(60/150)、100㎡	226,000	225,000	+0.4	
		26	汐入町3丁目47番22	北西6.0m市道、京急鶴見1.6km、 1住居(60/200)、99㎡	250,000	248,000	+0.8	
		27	矢向1丁目1535番10 矢向1-16-17	北4.0m市道、尻手900m、 1住居(60/200)、87㎡	260,000	253,000	+2.8	
		28	生麦4丁目716番6 生麦4-23-8	北西4.3m市道、生麦700m、 1住居(60/200)、122㎡	262,000	257,000	+1.9	
	商業地	1	鶴見中央1丁目3番5外 鶴見中央1-3-3	西(駅前広場・県道)・背面道、鶴見駅前広場接 面、商業(80/600)、178㎡	1,190,000	1,150,000	+3.5	



標準地番号		基準地 番号	所在・地番 住居表示	前面道路、駅からの道路距離、 用途地域(建ぺい率/容積率)、面積	5年価格	4年価格	変動率
鶴見	商業地	2	豊岡町249番3 豊岡町2-4	南15.0m市道・三方路、鶴見100m、 商業(80/600)、416㎡	1,240,000	1,200,000	+3.3
		3	-6 鶴見中央4丁目16番3外 鶴見中央4-16-2	北西13.5m市道・背面道、京急鶴見 80m、商業(80/600)、252㎡	708,000	692,000	+2.3
		4	佃野町684番7 佃野町23-45	北東7.5m県道、鶴見750m、 商業(80/400)、102㎡	434,000	433,000	+0.2
		5	下末吉4丁目474番2 下末吉4-32-14	東22.0m県道、鶴見2.1km、 近商(80/300)、274㎡	310,000	307,000	+1.0
		6	市場東中町1616番2 市場東中町3-15	北東7.0m市道、鶴見市場近接、 近商(80/300)、115㎡	371,000	362,000	+2.5
		7	生麦1丁目47番72 生麦1-11-13	北東11.0m市道、生麦150m、 商業(80/400)、90㎡	357,000	349,000	+2.3
		8	本町通1丁目4番6	南西15.0m市道、京急鶴見650m、 商業(80/400)、96㎡	341,000	336,000	+1.5
		9	下末吉1丁目1011番2 下末吉1-8-14	東22.0m市道、鶴見1.2km、 近商(80/300)、137㎡	313,000	307,000	+2.0
		10	矢向4丁目392番2 矢向4-8-11	北東5.5m市道、尻手250m、 近商(80/200)、120㎡	333,000	326,000	+2.1
		11	鶴見中央4丁目33番5 鶴見中央4-33-5	北西50.0m国道・背面道、京急鶴見 350m、商業(80/600)、1249㎡	560,000	539,000	+3.9
		12	尻手2丁目56番1 尻手2-6-3	北西23.0m国道、尻手500m、 準工(60/200)、998㎡	351,000	343,000	+2.3
		13	岸谷1丁目1872番4 岸谷1-28-27	北東8.0m市道、生麦500m、 近商(80/200)、108㎡	286,000	283,000	+1.1
		14	栄町通4丁目44番24	西15.0m市道、鶴見市場700m、 近商(80/300)、135㎡	302,000	296,000	+2.0
		鶴見	工業地	1	江ヶ崎町字三田312番1外 江ヶ崎町9-26	東7.2m市道、矢向1.5km、 工業(60/200)、1178㎡	223,000
2	大黒町36番14 大黒町9-11			東32.0m市道・南側道、生麦2.2 km、工専(60/200)、5249㎡	178,000	157,000	+13.4
3	駒岡2丁目575番 駒岡2-7-7			東8.0m市道、綱島2.2km、 工業(60/200)、859㎡	235,000	-	選定替
神奈川	住宅地	1	片倉5丁目430番8 片倉5-11-5	北東4.0m市道、片倉町300m、 1住居(60/200)、146㎡	283,000	279,000	+1.4
		2	菅田町字利倉1551番7外	南6.5m市道、小机1.8km、 1低専(50/80)、178㎡	170,000	169,000	+0.6
		3	沢渡55番42	南5.6m市道、横浜1.5km、 1低専(40/80)、312㎡	386,000	380,000	+1.6
		4	神之木台15番3 神之木台16-8	北4.8m市道、大口550m、 1住居(60/200)、105㎡	260,000	253,000	+2.8
		5	六角橋5丁目1063番28 六角橋5-23-4	東4.0m市道、白楽1.1km、 1低専(50/100)、238㎡	281,000	276,000	+1.8
		6	-1 大口仲町40番6	北東4.0m市道、大口600m、 1住居(60/200)、206㎡	290,000	280,000	+3.6
		7	入江1丁目20番4 入江1-20-11	東6.0m市道、新子安500m、 1住居(60/200)、163㎡	356,000	342,000	+4.1
		8	三枚町字宮原147番47	南西4.0m市道、片倉町1.0km、 1低専(50/100)、157㎡	215,000	210,000	+2.4
		9	西寺尾3丁目1732番7外 西寺尾3-12-3	北東4.0m市道、大口800m、 2中専(60/150)、143㎡	236,000	230,000	+2.6
		10	白幡南町46番6 白幡南町27-25	西5.5m市道、東神奈川1.0km、 2中専(60/150)、118㎡	285,000	-	選定替
		11	-8 三ツ沢上町43番9 三ツ沢上町4-40	北5.5m市道、三ツ沢上町270m、 1住居(60/200)、171㎡	305,000	296,000	+3.0
		12	羽沢南3丁目348番70 羽沢南3-9-11	南東6.3m市道、羽沢横浜国大 750m、1低専(50/100)、126㎡	220,000	209,000	+5.3
		13	神大寺3丁目943番78外 神大寺3-21-7	南東4.0m市道、片倉町850m、 2中専(60/150)、131㎡	290,000	282,000	+2.8

標準地番号		基準地 番号	所在・地番 住居表示	前面道路、駅からの道路距離、 用途地域(建ぺい率/容積率)、面積	5年価格	4年価格	変動率		
神奈川	住宅地	14	-4	六角橋3丁目587番6	西5.5m市道、白楽900m、 2中専(60/150)、117㎡	351,000	339,000	+3.5	
				六角橋3-15-17					
		15		旭ヶ丘48番10	東5.0m市道、反町550m、 1低専(60/100)、106㎡	312,000	303,000	+3.0	
				旭ヶ丘18-8					
		16		白幡上町200番22	北東4.5m市道、白楽450m、 1低専(50/100)、142㎡	295,000	288,000	+2.4	
				白幡上町30-3					
		17		三ツ沢下町29番288	南4.0m私道、三ツ沢下町600m、 2中専(60/150)、143㎡	288,000	278,000	+3.6	
				三ツ沢下町33-25					
		18		幸ヶ谷7番6	東6.0m市道、神奈川350m、 1住居(60/200)、72㎡	373,000	355,000	+5.1	
		19		斎藤分町36番26	北西6.5m市道、東白楽600m、 1低専(60/100)、100㎡	353,000	345,000	+2.3	
				斎藤分町14-16					
	20		子安台1丁目80番3	北東8.0m市道、新子安1.1km、 2中専(60/150)、150㎡	273,000	267,000	+2.2		
			子安台1-12-11						
	21		松見町2丁目450番5	北西6.9m市道、妙蓮寺800m、 2中専(60/150)、82㎡	278,000	271,000	+2.6		
	22		栗田谷26番23	北西4.0m市道、反町750m、 1中専(60/150)、214㎡	320,000	311,000	+2.9		
			栗田谷12-14						
	23		三ツ沢東町38番5	北6.3m市道、三ツ沢下町350m、 1低専(40/80)、234㎡	339,000	332,000	+2.1		
			三ツ沢東町2-61						
	24		菅田町字赤坂236番58	北西6.5m市道、鴨居1.5km、 1中専(60/150)、107㎡	172,000	170,000	+1.2		
	商業地		1		西神奈川3丁目17番2	南西27.0m県道、東白楽260m、 商業(80/400)、138㎡	473,000	453,000	+4.4
2				三ツ沢中町13番7外	北22.0m国道、三ツ沢下町400m、 近商(80/300)、191㎡	398,000	380,000	+4.7	
				三ツ沢中町5-15					
3				西神奈川1丁目10番10外	北東27.0m県道、東神奈川250m、 商業(80/500)、236㎡	605,000	577,000	+4.9	
4				大口通127番4	西11.0m県道、大口250m、 商業(80/400)、127㎡	498,000	482,000	+3.3	
5			-3	二ツ谷町10番10	南東27.0m国道、東神奈川360m、 商業(80/400)、140㎡	515,000	487,000	+5.7	
6				新子安1丁目33番2外	北西25.0m国道・背面道、新子安 500m、近商(80/200)、454㎡	330,000	317,000	+4.1	
				新子安1-33-23					
7		神之木町78番4	西18.0m市道・北側道、大口250m、 準工(60/200)、140㎡	359,000	343,000	+4.7			
		神之木町6-3							
8		金港町6番14	南東35.0m国道、横浜400m、 商業(80/500)、553㎡	1,340,000	1,270,000	+5.5			
9		片倉2丁目732番16	南東22.0m市道、片倉町370m、 近商(80/200)、149㎡	346,000	335,000	+3.3			
		片倉2-22-5							
10		東神奈川1丁目2番2外	北東28.0m市道・北西側道、京急東 神奈川170m、商業(80/400)、299㎡	531,000	510,000	+4.1			
11		鶴屋町2丁目24番1	東15.0m市道・三方路、横浜290m、 商業(80/600)、1427㎡	3,100,000	2,780,000	+11.5			
12		六角橋6丁目966番外	東22.0m県道、白楽900m、 近商(80/300)、401㎡	372,000	358,000	+3.9			
		六角橋6-18-23							
工業地		1		守屋町1丁目1番14外	北東11.0m市道、子安340m、 工専(60/200)、6064㎡	155,000	140,000	+10.7	
西	住宅地	1		境之谷30番11	南西5.0m市道、西横浜1.2km、 2中専(60/150)、181㎡	232,000	230,000	+0.9	
		2		岡野2丁目17番9	北西10.0m市道・背面道、平沼橋 750m、1住居(60/200)、944㎡	466,000	430,000	+8.4	
				岡野2-17-15					
		3		浜松町108番	北西6.0m市道、西横浜450m、 近商(80/300)、137㎡	286,000	281,000	+1.8	
浜松町7-15									
4	-6	西戸部町2丁目118番5外	南5.5m市道、日ノ出町1.0km、 2中専(60/150)、107㎡	262,000	257,000	+1.9			
5		南軽井沢14番12	北西6.0m市道、横浜1.1km、 1住居(60/200)、183㎡	376,000	355,000	+5.9			

標準地番号		基準地 番号	所在・地番 住居表示	前面道路、駅からの道路距離、 用途地域(建ぺい率/容積率)、面積	5年価格	4年価格	変動率	
西	住宅地	6	御所山町13番6	南5.0m市道、戸部600m、 1住居(60/200)、79㎡	300,000	293,000	+2.4	
		7	岡野1丁目18番6外 岡野1-18-2	南東4.0m市道、横浜640m、 1住居(60/200)、96㎡	386,000	364,000	+6.0	
		8	東久保町174番16 東久保町34-23	北5.5m市道、西横浜1.0km、 2中専(60/150)、111㎡	234,000	231,000	+1.3	
	商業地	-9	1	南幸1丁目3番1 南幸1-3-1	南西(駅前広場・市道)・三方路、横浜駅前広場接 面、商業(80/800)、2184㎡	16,300,000	16,100,000	+1.2
			2	北幸2丁目9番4外 北幸2-9-10	南東15.0m市道、横浜650m、 商業(80/500)、789㎡	1,830,000	1,750,000	+4.6
			3	平沼1丁目46番3 平沼1-3-17	北東22.0m県道、横浜600m、 商業(80/600)、209㎡	672,000	640,000	+5.0
			4	藤棚町1丁目85番2	北10.7m市道、西横浜500m、 商業(80/400)、76㎡	366,000	361,000	+1.4
			5	戸部町7丁目241番2外	南36.0m国道、高島町150m、 商業(80/500)、143㎡	548,000	523,000	+4.8
			6	みなとみらい3丁目1番1外 みなとみらい3-1-1	北東40.0m市道・背面道、桜木町 400m、商業(80/800)、8011㎡	2,600,000	2,290,000	+13.5
			7	南幸2丁目9番13 南幸2-9-19	北東8.0m市道、横浜400m、 商業(80/500)、290㎡	2,200,000	2,110,000	+4.3
			8	南幸2丁目17番7 南幸2-17-7	北西25.0m市道、横浜540m、 商業(80/700)、191㎡	2,120,000	2,020,000	+5.0
			9	高島2丁目3番5 高島2-5-10	東16.0m市道、横浜390m、 商業(80/600)、117㎡	1,030,000	990,000	+4.0
			10	楠町18番3	南東27.0m市道、横浜1.1km、 商業(80/500)、145㎡	774,000	737,000	+5.0
			11	浅間町3丁目177番1	南東27.0m市道、天王町960m、 商業(80/400)、156㎡	400,000	380,000	+5.3
			12	平沼1丁目128番1 平沼1-21-20	北西11.0m市道・北東側道、横浜 800m、商業(80/400)、312㎡	465,000	438,000	+6.2
			13	北幸1丁目8番4外 北幸1-8-4	南東25.0m市道・背面道、横浜 330m、商業(80/800)、462㎡	5,380,000	5,150,000	+4.5
			14	戸部本町215番7 戸部本町15-5	南11.0m市道、戸部300m、 商業(80/400)、164㎡	378,000	354,000	+6.8
			15	伊勢町1丁目50番	南22.0m市道、桜木町850m、 近商(80/300)、103㎡	337,000	325,000	+3.7
16	中央1丁目150番1外 中央1-30-7		南西22.0m市道、戸部220m、 商業(80/400)、170㎡	420,000	396,000	+6.1		
17	高島2丁目22番8 高島2-14-11		東16.0m市道、横浜200m、 商業(80/800)、158㎡	3,050,000	2,850,000	+7.0		
18	岡野1丁目1番20 岡野1-1-20		北西8.0m市道、横浜600m、 1住居(60/200)、151㎡	483,000	463,000	+4.3		
中	住宅地	1	本牧荒井85番20	南5.0m市道、山手1.4km、 1低専(40/80)、265㎡	258,000	256,000	+0.8	
		2	上野町2丁目89番	南東6.0m市道、山手940m、 近商(80/300)、133㎡	333,000	327,000	+1.8	
		3	本牧三之谷228番2 本牧三之谷46-6	南東4.0m市道、山手2.2km、 1低専(40/80)、185㎡	340,000	338,000	+0.6	
		4	千代崎町1丁目25番39	南西7.0m市道、山手1.1km、 1住居(60/200)、349㎡	421,000	413,000	+1.9	
		5	西竹之丸94番8	北東4.0m市道、山手700m、 1低専(60/100)、101㎡	312,000	303,000	+3.0	
		6	山手町73番7	南9.0m市道・東側道、石川町 850m、1低専(40/80)、390㎡	760,000	742,000	+2.4	
		7	豆口台118番46	西5.5m市道、山手800m、 1低専(50/100)、156㎡	314,000	307,000	+2.3	
		8	西之谷町107番18	東5.5m市道、山手630m、 1低専(60/100)、119㎡	265,000	260,000	+1.9	

標準地番号		基準地 番号	所在・地番 住居表示	前面道路、駅からの道路距離、 用途地域(建ぺい率/容積率)、面積	5年価格	4年価格	変動率	
中	住宅地	9	本牧元町5番9 本牧元町24-18	西6.0m市道、山手2.9km、 1住居(60/200)、112㎡	280,000	278,000	+0.7	
		10	元町1丁目68番1外	北東5.0m市道、元町・中華街 290m、1住居(60/200)、118㎡	387,000	377,000	+2.7	
		11	根岸旭台5番19	南5.0m市道、根岸700m、 1中専(60/150)、243㎡	333,000	328,000	+1.5	
		12	山手町244番9	北西6.8m市道、元町・中華街 850m、1低専(40/80)、244㎡	584,000	567,000	+3.0	
		13	本牧大里町121番3 本牧大里町22-8	南東7.0m市道、山手2.7km、 1低専(40/80)、158㎡	308,000	305,000	+1.0	
		14	根岸町3丁目135番1外	北9.2m市道、根岸800m、 1住居(60/200)、151㎡	292,000	287,000	+1.7	
		15	本牧緑ヶ丘69番29	北6.0m市道、山手500m、 1低専(60/100)、100㎡	330,000	322,000	+2.5	
	商業地	1	-4	伊勢佐木町1丁目4番6	北西14.5m市道、関内300m、 商業(80/700)、99㎡	1,120,000	1,080,000	+3.7
		2		弁天通4丁目67番1	北西16.0m市道・北東側道、馬車道 110m、商業(80/700)、670㎡	1,410,000	1,330,000	+6.0
		3		福富町東通6番4	北西11.0m市道、関内500m、 商業(80/600)、121㎡	482,000	473,000	+1.9
		4		扇町3丁目8番6	南東25.0m市道、関内450m、 商業(80/600)、229㎡	467,000	436,000	+7.1
		5	-13	野毛町2丁目59番3	南西15.0m市道、桜木町450m、 商業(80/500)、74㎡	590,000	550,000	+7.3
		6		山下町51番1	南西22.0m市道・南東側道、日本大 通り120m、商業(80/600)、734㎡	1,480,000	1,400,000	+5.7
		7		元町3丁目118番口外	南東8.0m市道・背面道、元町・中 華街350m、商業(80/500)、193㎡	1,880,000	1,860,000	+1.1
		8		本郷町2丁目34番4	北22.0m市道、山手1.2km、 近商(80/400)、132㎡	360,000	355,000	+1.4
		9		相生町2丁目31番1	南西9.0m市道、関内370m、 商業(80/600)、236㎡	942,000	905,000	+4.1
		10		大和町2丁目50番2	北西6.0m市道、山手100m、 近商(80/200)、132㎡	388,000	380,000	+2.1
		11		住吉町1丁目2番外	南東22.0m市道・北東側道、関内 340m、商業(80/800)、621㎡	1,250,000	1,160,000	+7.8
		12		本牧原15番3外 本牧原15-6	東27.0m市道・三方路、石川町3.1 km、近商(80/300)、1463㎡	371,000	368,000	+0.8
		13		山下町30番3外	北東11.0m市道、元町・中華街 150m、商業(80/600)、255㎡	678,000	645,000	+5.1
		14		相生町6丁目109番	北東11.0m市道、桜木町350m、 商業(80/600)、153㎡	936,000	891,000	+5.1
		15		若葉町2丁目30番	北西11.0m市道、日ノ出町500m、 商業(80/500)、120㎡	357,000	337,000	+5.9
16		不老町3丁目13番12	北西18.0m市道、関内370m、 商業(80/500)、153㎡	500,000	466,000	+7.3		
17		海岸通4丁目21番	北東16.0m市道、馬車道110m、 商業(80/600)、135㎡	972,000	922,000	+5.4		
18		曙町1丁目5番7外	北西25.0m国道、関内700m、 商業(80/700)、164㎡	600,000	565,000	+6.2		
19		南仲通4丁目48番1外	南東25.0m県道、馬車道150m、 商業(80/800)、336㎡	1,610,000	1,500,000	+7.3		
20		山下町130番9	北9.0m市道、元町・中華街500m、 商業(80/400)、68㎡	790,000	790,000	→0.0		
21		新山下1丁目1番28 新山下1-9-6	北東22.0m市道・背面道、元町・中 華街420m、準工(60/200)、323㎡	386,000	377,000	+2.4		
22		石川町2丁目61番1	北12.8m市道・西側道、石川町 60m、商業(80/400)、153㎡	780,000	760,000	+2.6		

標準地番号		基準地 番号	所在・地番 住居表示	前面道路、駅からの道路距離、 用途地域(建ぺい率/容積率)、面積	5年価格	4年価格	変動率	
中	商業地	23	蓬萊町2丁目3番6	南東11.0m市道・南西側道、関内 350m、商業(80/600)、135㎡	568,000	533,000	+6.6	
		24	富士見町1番2	北西18.0m市道、関内600m、 商業(80/400)、556㎡	416,000	391,000	+6.4	
		25	伊勢佐木町6丁目146番5外	南東14.5m市道、阪東橋200m、 商業(80/500)、99㎡	462,000	435,000	+6.2	
		26	尾上町1丁目4番1外	南西27.0m市道、関内250m、 商業(80/800)、495㎡	1,560,000	1,460,000	+6.8	
	工業地	1	錦町9番3外	北東15.0m私道・三方路、根岸4.9 km、工専(60/200)、15362㎡	142,000	127,000	+11.8	
		2	本牧十二天3番13	南西27.0m市道・背面道、元町・中 華街2.3km、準工(60/200)、1140㎡	224,000	218,000	+2.8	
		3	新山下3丁目8番10 新山下3-11-10	北東28.0m市道・北西側道、元町・中華街1.4km、準 工(60/200)、8930㎡	252,000	240,000	+5.0	
南	住宅地	1	中里3丁目415番21 中里3-20-29	南西6.5m市道、京急弘明寺950m、 1低専(50/100)、150㎡	208,000	206,000	+1.0	
		2	-9	井土ヶ谷下町10番2	南東6.0m市道、蒔田500m、 1住居(60/200)、133㎡	302,000	294,000	+2.7
		3	別所2丁目143番3 別所2-5-2	南東4.5m市道、上大岡1.2km、 1低専(50/100)、110㎡	252,000	247,000	+2.0	
		4	六ツ川3丁目36番11	西4.5m市道、京急弘明寺2.3km、 1低専(50/80)、167㎡	158,000	158,000	→0.0	
		5	大岡1丁目2046番6 大岡1-42-19	西4.5m市道、地下鉄弘明寺950m、 1低専(60/100)、146㎡	186,000	186,000	→0.0	
		6	-8	永田山王台720番9 永田山王台8-7	北6.4m市道、京急弘明寺1.2km、 1低専(50/100)、107㎡	184,000	183,000	+0.5
		7	清水ヶ丘205番4	南8.6m市道、南太田840m、 2中専(60/150)、136㎡	212,000	209,000	+1.4	
		8	平楽138番13	南東7.3m市道、阪東橋1.3km、 1低専(60/100)、155㎡	200,000	200,000	→0.0	
		9	中村町5丁目310番6外	南6.0m市道・西側道、吉野町 800m、準工(60/200)、297㎡	222,000	219,000	+1.4	
		10	永田北3丁目529番287 永田北3-4-19	北6.5m市道、井土ヶ谷1.6km、 1低専(50/100)、115㎡	172,000	171,000	+0.6	
		11	蒔田町字東谷878番6	北6.0m市道、蒔田350m、 1住居(60/200)、111㎡	287,000	281,000	+2.1	
		12	中村町1丁目9番15	南東6.0m市道、伊勢佐木長者町 800m、1住居(60/200)、99㎡	245,000	241,000	+1.7	
		13	三春台80番8	南4.6m市道、黄金町830m、 1住居(60/200)、201㎡	218,000	215,000	+1.4	
		14	大岡4丁目1460番52 大岡4-23-10	南4.5m市道、上大岡650m、 1低専(60/100)、158㎡	209,000	206,000	+1.5	
		15	永田東2丁目1381番37 永田東2-7-22	北6.5m市道、井土ヶ谷800m、 1低専(50/100)、145㎡	205,000	203,000	+1.0	
		16	南太田4丁目361番2 南太田4-23-6	南西6.0m市道、井土ヶ谷430m、 1住居(60/200)、112㎡	275,000	270,000	+1.9	
		17	六ツ川2丁目3番153	南西7.5m市道、京急弘明寺1.5km、 1低専(50/100)、156㎡	167,000	167,000	→0.0	
		18	南太田3丁目267番18 南太田3-7-12	北西6.0m市道、井土ヶ谷400m、 1住居(60/200)、92㎡	287,000	280,000	+2.5	
	19	弘明寺町字前田184番6	東5.4m市道、地下鉄弘明寺400m、 1住居(60/200)、147㎡	282,000	277,000	+1.8		
	商業地	1	前里町3丁目54番外	南東22.0m県道、黄金町350m、 近商(80/400)、116㎡	370,000	347,000	+6.6	
		2	-1	宮元町3丁目60番3外	北西22.0m県道、蒔田50m、 商業(80/400)、254㎡	503,000	471,000	+6.8
3		大岡2丁目707番5 大岡2-3-20	北7.0m市道、地下鉄弘明寺近接、 商業(80/400)、76㎡	441,000	430,000	+2.6		

標準地番号		基準地 番号	所在・地番 住居表示	前面道路、駅からの道路距離、 用途地域(建ぺい率/容積率)、面積	5年価格	4年価格	変動率	
南	商業地	4	睦町1丁目6番5外	北東27.0m国道、吉野町450m、 近商(80/400)、162㎡	310,000	293,000	+5.8	
		5	真金町2丁目19番17	北西15.0m市道、阪東橋250m、 商業(80/500)、90㎡	359,000	337,000	+6.5	
		6	高根町3丁目17番20	北東20.0m市道・南東側道、阪東橋 100m、商業(80/500)、267㎡	432,000	405,000	+6.7	
		7	宿町2丁目36番	北東16.0m市道・北西側道、蒔田 400m、近商(80/300)、427㎡	382,000	361,000	+5.8	
		8	中里1丁目50番1 中里1-9-31	北西22.0m県道・北東側道、地下鉄 弘明寺500m、近商(80/300)、255㎡	320,000	304,000	+5.3	
港南	住宅地	1	-1	最戸1丁目206番1	西5.5m市道、上大岡650m、 1住居(60/200)、155㎡	332,000	322,000	+3.1
				最戸1-20-20				
		2	上大岡東1丁目982番6外	南3.2m市道・東側道、上大岡 370m、1住居(60/200)、215㎡	256,000	253,000	+1.2	
			上大岡東1-14-12					
		3	下永谷1丁目1708番59	東9.5m市道、上永谷1.8km、 1低専(50/100)、156㎡	164,000	164,000	→0.0	
			下永谷1-8-20					
		4	下永谷2丁目1659番41	北東6.5m市道、上永谷1.4km、 1低専(50/80)、181㎡	170,000	170,000	→0.0	
			下永谷2-19-20					
		5	上大岡東1丁目1100番60	南4.5m市道、上大岡550m、 1低専(60/100)、149㎡	242,000	238,000	+1.7	
			上大岡東1-31-9					
		6	芹が谷4丁目786番49	北西6.5m市道、上大岡3.2km、 1低専(50/80)、226㎡	143,000	143,000	→0.0	
			芹が谷4-9-26					
		7	日野中央2丁目1869番6	北東6.5m市道、洋光台1.6km、 2中専(60/150)、154㎡	174,000	174,000	→0.0	
			日野中央2-17-4					
		8	丸山台2丁目16番12	南西8.0m市道、上永谷600m、 1低専(40/80)、215㎡	292,000	290,000	+0.7	
			丸山台2-16-18					
		9	笹下6丁目2801番10	南東6.5m市道、洋光台1.4km、 1低専(50/80)、168㎡	168,000	168,000	→0.0	
			笹下6-25-7					
		10	日限山4丁目4499番53	北西5.0m市道、上永谷2.3km、 1低専(40/80)、223㎡	163,000	163,000	→0.0	
			日限山4-18-24					
		11	日野南1丁目5165番3	北4.7m市道、港南台1.0km、 1低専(50/80)、203㎡	210,000	208,000	+1.0	
			日野南1-13-8					
		12	上大岡東2丁目901番17	北4.0m市道、上大岡700m、 1低専(50/100)、228㎡	188,000	186,000	+1.1	
			上大岡東2-16-21					
13	-6	港南台4丁目14番3	南西4.5m市道、港南台200m、 1低専(40/80)、150㎡	326,000	317,000	+2.8		
		港南台4-14-5						
14	日限山2丁目4199番21	南東5.0m市道、下永谷1.0km、 1低専(40/80)、225㎡	180,000	180,000	→0.0			
	日限山2-4-5							
15	上永谷3丁目5166番30	北4.2m市道、上永谷900m、 1低専(50/80)、221㎡	183,000	183,000	→0.0			
16	日野1丁目1378番18	南東6.5m市道、港南中央900m、 1中専(60/150)、160㎡	192,000	190,000	+1.1			
	日野1-11-10							
17	下永谷5丁目2150番23	北東6.5m市道、下永谷1.1km、 1低専(50/80)、161㎡	161,000	161,000	→0.0			
	下永谷5-39-5							
18	日限山1丁目2473番25	北西5.0m市道、下永谷520m、 1低専(40/80)、197㎡	198,000	198,000	→0.0			
	日限山1-39-26							
19	上永谷1丁目5315番19	南4.5m市道、上永谷650m、 1低専(50/80)、180㎡	199,000	198,000	+0.5			
	上永谷1-27-3							
20	芹が谷3丁目964番19外	北東6.5m私道、上永谷1.7km、 1低専(50/80)、193㎡	147,000	147,000	→0.0			
	芹が谷3-21-17							
21	大久保3丁目546番49	北西6.0m市道、上大岡1.7km、 1中専(60/150)、153㎡	172,000	170,000	+1.2			
	大久保3-27-23							
22	下永谷3丁目2628番34	南4.5m市道、下永谷700m、 1低専(50/80)、125㎡	175,000	175,000	→0.0			
	下永谷3-32-23							
23	野庭町字永作81番39	北東6.5m市道、上永谷600m、 1低専(50/80)、169㎡	191,000	190,000	+0.5			
24	-8	港南2丁目1320番4	南4.5m市道、港南中央1.0km、 1低専(50/80)、178㎡	184,000	183,000	+0.5		
		港南2-30-7						

標準地番号		基準地 番号	所在・地番 住居表示	前面道路、駅からの道路距離、 用途地域(建ぺい率/容積率)、面積	5年価格	4年価格	変動率
港南	住宅地	25	日野2丁目340番8	北東5.6m市道、上永谷1.0km、 1低専(50/80)、133㎡	178,000	176,000	+1.1
			日野2-33-11				
		26	日野中央3丁目2293番149	北東4.5m市道、洋光台1.0km、 1低専(50/80)、132㎡	196,000	195,000	+0.5
			日野中央3-28-6				
		27	港南台8丁目28番6	北西6.0m市道、港南台2.0km、 1低専(40/60)、344㎡	169,000	168,000	+0.6
			港南台8-28-8				
		28	大久保1丁目59番2	東5.0m市道、上大岡400m、 1住居(60/200)、130㎡	357,000	346,000	+3.2
			大久保1-9-5				
		29	港南台9丁目5612番65	西4.5m市道、港南台1.0km、 1低専(50/80)、166㎡	204,000	203,000	+0.5
			港南台9-5-4				
	30	港南台5丁目15番28	南6.0m市道、港南台700m、 1低専(40/80)、363㎡	231,000	227,000	+1.8	
		港南台5-15-34					
	31	上永谷6丁目3209番76	南東6.5m市道、下永谷650m、 1低専(50/80)、175㎡	183,000	182,000	+0.5	
		上永谷6-14-6					
	32	日野南5丁目2630番61	北6.5m市道、港南台1.6km、 1低専(40/80)、209㎡	164,000	164,000	→0.0	
	33	日野4丁目726番5	南東4.5m市道、港南中央1.5km、 1低専(50/80)、187㎡	163,000	163,000	→0.0	
		日野4-60-7					
	34	上大岡西3丁目682番3	東3.9m市道、港南中央700m、 1中専(60/150)、144㎡	234,000	229,000	+2.2	
上大岡西3-17-4							
商業地	1	上大岡西1丁目254番1外	東26.0m県道・北側道、上大岡 130m、商業(80/500)、278㎡	1,520,000	1,480,000	+2.7	
		上大岡西1-16-25					
	2	港南台4丁目1番3外	東20.0m市道・南側道、港南台近 接、近商(80/400)、611㎡	581,000	566,000	+2.7	
		港南台4-1-3					
	3	丸山台1丁目11番12	北西15.0m市道、上永谷180m、 近商(80/300)、175㎡	298,000	293,000	+1.7	
		丸山台1-11-19					
	4	上大岡西2丁目377番5	西22.0m県道、上大岡320m、 近商(80/400)、363㎡	656,000	642,000	+2.2	
		上大岡西2-1-23					
	5	笹下2丁目233番6外	南西15.0m県道、屏風浦1.3km、 近商(80/200)、198㎡	222,000	221,000	+0.5	
笹下2-22-3							
6	日野8丁目6146番1	南東22.0m県道、港南台1.4km、 準住居(60/200)、249㎡	241,000	240,000	+0.4		
	日野8-4-15						
7	芹が谷2丁目1082番2外	南8.0m市道、上大岡3.0km、 近商(80/200)、82㎡	196,000	196,000	→0.0		
	芹が谷2-8-35						
8	上永谷2丁目3435番3	南西42.0m市道・背面道、上永谷 450m、準住居(60/200)、295㎡	259,000	257,000	+0.8		
	上永谷2-16-19						
9	笹下3丁目4474番2外	西15.0m県道、屏風浦1.4km、 準工(60/200)、239㎡	205,000	204,000	+0.5		
	笹下3-14-5						
保土ヶ谷	住宅地	1	霞台137番3	北東7.0m市道、保土ヶ谷1.0km、 1低専(50/100)、130㎡	212,000	209,000	+1.4
			霞台41-4				
		2	法泉1丁目312番63	南6.5m市道、保土ヶ谷3.2km、 1低専(50/100)、182㎡	158,000	158,000	→0.0
			法泉1-17-7				
		3	釜台町148番4	東4.5m私道、上星川450m、 1低専(50/100)、175㎡	178,000	177,000	+0.6
			釜台町28-3				
		4	星川2丁目204番3	南東5.4m市道、星川280m、 1住居(60/200)、154㎡	291,000	285,000	+2.1
			星川2-9-4				
		5	上菅田町字山崎144番44	南東6.5m市道、西谷1.1km、 1低専(50/80)、176㎡	184,000	183,000	+0.5
6	常盤台1番23	北7.5m市道、星川1.3km、 1低専(60/100)、322㎡	215,000	214,000	+0.5		
	常盤台3-18						
7	西谷2丁目701番46	南6.0m市道、西谷750m、 1低専(50/80)、158㎡	211,000	202,000	+4.5		
	西谷2-7-22						
8	鎌谷町272番7	南東4.0m市道、横浜2.0km、 1低専(60/100)、162㎡	175,000	173,000	+1.2		
9	仏向町字横谷1418番17	南東4.0m市道、和田町2.1km、 1低専(40/80)、151㎡	143,000	143,000	→0.0		
10	狩場町454番167	南4.0m私道、保土ヶ谷1.8km、 1住居(60/200)、100㎡	165,000	164,000	+0.6		

標準地番号		基準地 番号	所在・地番 住居表示	前面道路、駅からの道路距離、 用途地域(建ぺい率/容積率)、面積	5年価格	4年価格	変動率	
保土ヶ谷	住宅地	11	峰岡町2丁目275番2	北東6.3m市道、星川780m、 1低専(60/100)、141㎡	203,000	199,000	+2.0	
		12	-7 峰岡町1丁目23番13	南西4.0m市道、星川600m、 1低専(60/100)、152㎡	284,000	276,000	+2.9	
		13	新桜ヶ丘1丁目220番5 新桜ヶ丘1-45-5	北4.5m市道、東戸塚2.8km、 1低専(50/80)、159㎡	163,000	163,000	→0.0	
		14	西谷3丁目1127番26 西谷3-36-5	北4.3m市道、西谷220m、 1住居(60/200)、100㎡	223,000	212,000	+5.2	
		15	-8 初音ヶ丘141番11 初音ヶ丘38-20	北6.5m市道、保土ヶ谷2.6km、 1低専(50/100)、187㎡	171,000	171,000	→0.0	
		16	川島町字向台517番14	北東4.5m市道、上星川1.0km、 1低専(50/100)、127㎡	161,000	160,000	+0.6	
		17	宮田町3丁目288番2	南西5.0m市道、天王町850m、 1低専(60/100)、140㎡	253,000	249,000	+1.6	
		18	新井町字東大丸通229番11	南6.5m市道、西谷1.8km、 1低専(40/80)、128㎡	164,000	163,000	+0.6	
		19	岩井町302番13	南7.0m市道、保土ヶ谷800m、 2中専(60/150)、124㎡	201,000	200,000	+0.5	
		20	月見台45番3外 月見台44-41	北6.5m市道、保土ヶ谷800m、 1低専(50/100)、200㎡	215,000	211,000	+1.9	
		21	上星川2丁目293番53 上星川2-24-33	北4.0m市道、上星川500m、 1低専(50/100)、103㎡	191,000	188,000	+1.6	
		22	権太坂3丁目409番40 権太坂3-5-23	北西5.0m市道、東戸塚2.1km、 1中専(60/150)、100㎡	173,000	172,000	+0.6	
		23	東川島町2番3外	南西8.0m市道・背面道、上星川 800m、準工(60/200)、482㎡	225,000	221,000	+1.8	
		24	常盤台166番82 常盤台24-31	北6.4m市道、和田町1.2km、 1中専(60/150)、118㎡	187,000	184,000	+1.6	
	25	権太坂1丁目148番162 権太坂1-24-6	南6.4m市道、東戸塚2.0km、 1低専(50/80)、132㎡	180,000	179,000	+0.6		
	26	仏向町字前耕地239番1	北西6.0m市道、和田町480m、 1住居(60/200)、146㎡	198,000	194,000	+2.1		
	27	岡沢町22番76	北4.3m市道、三ツ沢上町1.0km、 1低専(60/100)、100㎡	184,000	182,000	+1.1		
	商業地	1	天王町1丁目7番14	北東11.0m市道、天王町250m、 近商(80/300)、95㎡	395,000	375,000	+5.3	
		2	岩間町2丁目123番1	北西18.0m市道、保土ヶ谷300m、 近商(80/400)、284㎡	387,000	365,000	+6.0	
		3	-4 和田1丁目228番2 和田1-14-19	北西8.0m市道、和田町80m、 近商(80/300)、121㎡	324,000	314,000	+3.2	
		4	狩場町77番4	北25.0m国道・三方路、保土ヶ谷 1.8km、準工(60/200)、1430㎡	238,000	235,000	+1.3	
		5	峰岡町1丁目20番3	南西22.0m国道・背面道、星川 450m、近商(80/400)、495㎡	388,000	367,000	+5.7	
		6	上星川2丁目466番8外 上星川2-12-15	南西22.0m国道、上星川600m、 準住居(60/200)、251㎡	242,000	236,000	+2.5	
	旭	住宅地	1	さちが丘163番19	北東6.0m市道、二俣川900m、 1住居(60/200)、100㎡	228,000	222,000	+2.7
			2	万騎が原91番8	南西4.4m市道、二俣川1.1km、 1低専(40/80)、132㎡	260,000	256,000	+1.6
			3	柏町29番3	東6.5m市道、南万騎が原400m、 1低専(40/80)、197㎡	250,000	247,000	+1.2
			4	今宿東町933番19	北4.5m市道、鶴ヶ峰1.6km、 1低専(50/80)、125㎡	164,000	163,000	+0.6
5			さちが丘89番10	南東5.0m市道、二俣川1.3km、 1低専(40/80)、130㎡	179,000	178,000	+0.6	
6			-3 今宿1丁目241番58 今宿1-43-10	南西4.5m市道、二俣川2.1km、 1低専(40/80)、180㎡	171,000	170,000	+0.6	



標準地番号		基準地 番号	所在・地番 住居表示	前面道路、駅からの道路距離、 用途地域(建ぺい率/容積率)、面積	5年価格	4年価格	変動率		
旭	住宅地	7	-13	二俣川2丁目32番18	北5.0m市道、二俣川650m、 1低専(40/80)、125㎡	310,000	302,000	+2.6	
		8	-5	中希望が丘79番23	西4.7m市道、希望ヶ丘610m、 1低専(40/80)、133㎡	230,000	227,000	+1.3	
		9		鶴ヶ峰本町2丁目1064番40 鶴ヶ峰本町2-28-4	南西4.5m市道、鶴ヶ峰1.2km、 1低専(50/100)、159㎡	173,000	171,000	+1.2	
		10		南本宿町89番48	南東4.5m市道、二俣川1.4km、 1低専(40/80)、151㎡	175,000	174,000	+0.6	
		11		上白根2丁目482番41 上白根2-16-12	北西4.0m市道、鶴ヶ峰2.5km、 1低専(50/80)、170㎡	157,000	157,000	→0.0	
		12		四季美台84番157	南6.5m市道、二俣川1.2km、 1低専(50/80)、147㎡	179,000	178,000	+0.6	
		13		本宿町84番31	南西4.5m私道、二俣川900m、 1住居(60/200)、132㎡	185,000	179,000	+3.4	
		14		金が谷1丁目795番33 金が谷1-11-13	北4.5m市道、三ツ境1.3km、 1低専(50/80)、125㎡	165,000	165,000	→0.0	
		15		中尾1丁目46番8 中尾1-27-11	北4.0m市道、二俣川1.6km、 1低専(50/100)、236㎡	167,000	166,000	+0.6	
		16	-9	中白根1丁目1312番99 中白根1-15-20	北4.5m市道、鶴ヶ峰2.0km、 1低専(50/80)、153㎡	166,000	165,000	+0.6	
		17		市沢町字金子谷870番55外	南東5.5m市道、鶴ヶ峰2.7km、 1低専(40/80)、194㎡	153,000	153,000	→0.0	
		18		白根5丁目1454番82 白根5-61-7	南5.0m市道、鶴ヶ峰2.0km、 1低専(50/100)、168㎡	164,000	163,000	+0.6	
		19		鶴ヶ峰1丁目72番4	北西4.2m市道、鶴ヶ峰360m、 1住居(60/200)、162㎡	208,000	203,000	+2.5	
		20		東希望が丘48番14	南東6.0m市道、希望ヶ丘550m、 1低専(40/80)、125㎡	200,000	197,000	+1.5	
		21		都岡町65番34	北東4.5m市道、鶴ヶ峰3.4km、 1低専(50/80)、101㎡	142,000	142,000	→0.0	
		22		笹野台3丁目191番6 笹野台3-14-8	北西6.5m市道、三ツ境1.0km、 1低専(50/100)、163㎡	195,000	193,000	+1.0	
		23		柏町80番7	西4.0m市道、南万騎が原600m、 1低専(50/80)、113㎡	218,000	216,000	+0.9	
		24		善部町42番12	南東6.5m市道、希望ヶ丘1.3km、 1低専(50/80)、187㎡	179,000	178,000	+0.6	
		25		中沢1丁目56番95 中沢1-61-16	南4.5m市道、二俣川1.3km、 1低専(50/80)、172㎡	185,000	184,000	+0.5	
		26		上川井町字細谷2696番19	北東4.5m市道、十日市場3.8km、 1中専(60/150)、167㎡	150,000	150,000	→0.0	
		27		中希望が丘22番39	北4.5m市道、希望ヶ丘600m、 1住居(60/200)、147㎡	187,000	185,000	+1.1	
		28		中沢1丁目6番21 中沢1-5-21	東5.0m市道、二俣川890m、 1低専(50/100)、142㎡	231,000	226,000	+2.2	
		29		白根2丁目88番8 白根2-29-10	南西6.0m市道・南東側道、鶴ヶ峰 1.1km、1低専(50/100)、113㎡	177,000	175,000	+1.1	
		30		今宿2丁目2613番396 今宿2-57-2	東4.0m市道、二俣川2.0km、 1低専(50/80)、127㎡	164,000	163,000	+0.6	
		31		南希望が丘133番11	東5.5m市道、希望ヶ丘950m、 1低専(50/100)、137㎡	194,000	193,000	+0.5	
		商業地	1		鶴ヶ峰2丁目30番16	西5.6m市道、鶴ヶ峰100m、 近商(80/300)、223㎡	362,000	348,000	+4.0
			2		二俣川1丁目45番75	南西6.5m市道、二俣川350m、 近商(80/300)、104㎡	374,000	359,000	+4.2
	3			二俣川1丁目2番5	北西22.0m県道・南西側道、二俣川 180m、商業(80/400)、445㎡	529,000	500,000	+5.8	
	4			柏町35番7	北16.0m市道・背面道、南万騎が原 300m、近商(80/300)、111㎡	270,000	267,000	+1.1	

標準地番号			基準地 番号	所在・地番 住居表示	前面道路、駅からの道路距離、 用途地域(建ぺい率/容積率)、面積	5年価格	4年価格	変動率
旭	商業地	5		今宿西町473番1	南西12.0m国道・東側道、鶴ヶ峰 2.1km、2住居(60/200)、398㎡	213,000	212,000	+0.5
		6		東希望が丘146番8外	北東9.5m県道、希望ヶ丘450m、 準工(60/200)、1257㎡	230,000	225,000	+2.2
	現況林地	1		川井宿町82番	南東2.7m市道、鶴ヶ峰4.3km、 調区(0/0)、2644㎡	10,900	11,100	▲1.8
磯子	住宅地	1		森5丁目1297番10外 森5-20-35	南5.0m市道、屏風浦850m、 1低専(50/100)、171㎡	179,000	177,000	+1.1
		2		森が丘2丁目1685番19 森が丘2-3-6	南東6.0m市道、上大岡1.1km、 1低専(50/100)、238㎡	200,000	199,000	+0.5
		3		杉田8丁目2033番52 杉田8-42-14	北西4.5m市道、京急富岡1.9km、 1低専(50/80)、173㎡	150,000	150,000	→0.0
		4	-5	洋光台4丁目3番19 洋光台4-3-22	西11.0m市道、洋光台260m、 1低専(40/60)、158㎡	253,000	245,000	+3.3
		5		栗木3丁目123番9外 栗木3-16-13	北東8.5m市道、洋光台1.4km、 1低専(40/80)、180㎡	160,000	159,000	+0.6
		6		磯子7丁目505番115 磯子7-16-9	南西5.5m市道、磯子1.7km、 1低専(40/80)、132㎡	166,000	166,000	→0.0
		7		磯子台1082番7 磯子台21-27	南東6.0m市道、磯子900m、 1低専(40/80)、318㎡	224,000	222,000	+0.9
		8		洋光台1丁目28番11 洋光台1-28-7-1	南東6.0m市道、洋光台1.2km、 1低専(40/60)、179㎡	204,000	199,000	+2.5
		9		田中2丁目87番5 田中2-6-4	東4.2m市道、洋光台1.0km、 1低専(50/80)、119㎡	197,000	196,000	+0.5
		10		丸山1丁目426番10外 丸山1-26-14	南西8.0m市道、根岸2.0km、 1住居(60/200)、140㎡	181,000	180,000	+0.6
		11		杉田4丁目430番6 杉田4-8-50	北西3.6m市道、新杉田350m、 1住居(60/200)、143㎡	224,000	218,000	+2.8
		12		岡村2丁目540番70 岡村2-11-11	東4.0m市道、地下鉄弘明寺1.8km、 1低専(50/100)、100㎡	170,000	170,000	→0.0
		13		田中1丁目562番11 田中1-10-18	北4.5m市道、杉田1.1km、 1低専(50/100)、247㎡	165,000	165,000	→0.0
		14	-2	森3丁目706番5 森3-14-26	西4.0m市道、屏風浦300m、 1住居(60/200)、120㎡	230,000	227,000	+1.3
		15		中浜町112番14 中浜町12-6	北東4.0m市道、根岸1.1km、 1住居(60/200)、101㎡	211,000	210,000	+0.5
		16		杉田2丁目1642番6 杉田2-18-13	北東4.0m市道、杉田820m、 1低専(50/100)、161㎡	185,000	183,000	+1.1
		17		岡村5丁目1071番67 岡村5-9-6	南東4.5m市道、地下鉄弘明寺1.3 km、1低専(60/100)、142㎡	170,000	170,000	→0.0
		18		滝頭1丁目646番33外 滝頭1-8-7	南6.5m市道、根岸2.1km、 1住居(60/200)、181㎡	169,000	169,000	→0.0
	19		上中里町1009番2	西14.0m市道、洋光台2.1km、 1中専(60/150)、173㎡	153,000	153,000	→0.0	
	商業地	1		森1丁目2031番5 森1-7-6	南東27.0m市道・背面道、磯子 100m、商業(80/400)、991㎡	428,000	420,000	+1.9
		2		洋光台3丁目1番1内 洋光台3-1-1	北東24.0m市道、洋光台170m、 近商(80/400)、500㎡	366,000	360,000	+1.7
3			中原2丁目700番5 中原2-8-10	北東19.0m国道・南東側道、新杉田 350m、近商(80/300)、116㎡	280,000	278,000	+0.7	
4			久木町341番3 久木町18-11	南東21.0m国道、根岸1.3km、 近商(80/300)、62㎡	251,000	250,000	+0.4	
5			西町283番3外	北25.0m市道、根岸360m、 商業(80/400)、280㎡	331,000	325,000	+1.8	
6			丸山2丁目7番287 丸山2-10-8	南東7.2m市道、根岸1.6km、 近商(80/200)、80㎡	235,000	234,000	+0.4	
7			洋光台6丁目2番5 洋光台6-2-17	南22.0m市道・西側道、洋光台1.0 km、準住居(60/200)、352㎡	215,000	212,000	+1.4	

標準地番号		基準地 番号	所在・地番 住居表示	前面道路、駅からの道路距離、 用途地域(建ぺい率/容積率)、面積	5年価格	4年価格	変動率	
磯子	現況林地	1	峰町字高室513番1外	北西7.3m市道・南側道、洋光台2.2 km、調区(0/0)、2897㎡	7,800	7,900	▲1.3	
金沢	住宅地	1	富岡東6丁目126番17 富岡東6-26-10	西6.5m市道、京急富岡300m、 1中専(60/150)、96㎡	202,000	198,000	+2.0	
		2	片吹104番34 片吹10-18	西8.0m市道、能見台1.1km、 1低専(50/80)、178㎡	187,000	187,000	→0.0	
		3	乙舳町42番4外 乙舳町12-23	北東4.4m市道、野島公園300m、 1低専(60/100)、170㎡	168,000	163,000	+3.1	
		4	堀口12番49 堀口8-9	北東4.5m市道、能見台300m、 1低専(40/80)、144㎡	202,000	199,000	+1.5	
		5	釜利谷西1丁目2610番34 釜利谷西1-43-21	北4.5m市道、金沢文庫2.2km、 1低専(50/80)、165㎡	138,000	137,000	+0.7	
		6	富岡西1丁目2685番28 富岡西1-28-16	北5.0m市道、京急富岡1.5km、 1低専(40/80)、253㎡	161,000	161,000	→0.0	
		7	釜利谷東3丁目4379番2 釜利谷東3-9-32	東5.6m市道、金沢文庫830m、 1低専(50/80)、140㎡	197,000	196,000	+0.5	
		8	西柴4丁目150番11 西柴4-13-6	南東6.5m市道、金沢文庫1.4km、 1低専(40/80)、187㎡	178,000	178,000	→0.0	
		9	泥亀1丁目2番159 泥亀1-10-19	南6.0m市道、金沢文庫440m、 1住居(60/200)、151㎡	295,000	290,000	+1.7	
		10	長浜1丁目30番28 長浜1-8-14	北東5.5m市道、能見台750m、 1低専(40/80)、230㎡	187,000	187,000	→0.0	
		11	柳町10番7	北西4.5m市道、金沢八景850m、 1低専(40/80)、256㎡	201,000	197,000	+2.0	
		12	-13	六浦南3丁目1395番52 六浦南3-10-25	南6.5m市道、六浦1.0km、 1低専(50/100)、156㎡	141,000	141,000	→0.0
		13	大道1丁目3088番3 大道1-65-10	北4.0m市道、六浦1.3km、 1低専(50/100)、102㎡	149,000	148,000	+0.7	
		14	-9	金沢町54番1	南6.0m市道・西側道、金沢文庫 400m、1低専(50/100)、263㎡	248,000	243,000	+2.1
		15	能見台3丁目30番4	北西6.5m市道、能見台1.0km、 1低専(40/80)、221㎡	200,000	199,000	+0.5	
		16	富岡西7丁目1587番5 富岡西7-10-15	西4.0m市道、京急富岡300m、 1低専(50/100)、149㎡	215,000	213,000	+0.9	
		17	富岡東1丁目2582番36 富岡東1-13-8	北東5.5m市道、新杉田1.3km、 1住居(60/200)、198㎡	168,000	168,000	→0.0	
		18	能見台2丁目17番9	南東6.5m市道、能見台2.3km、 1低専(30/60)、260㎡	159,000	159,000	→0.0	
		19	富岡西4丁目887番56 富岡西4-65-14	北西5.0m市道、京急富岡1.3km、 1低専(40/80)、195㎡	165,000	165,000	→0.0	
		20	六浦5丁目1697番17外 六浦5-28-23	北西6.5m市道、六浦500m、 1低専(50/80)、165㎡	166,000	166,000	→0.0	
		21	-8	能見台通231番115 能見台通19-7	南6.5m市道、能見台280m、 1低専(40/80)、203㎡	275,000	271,000	+1.5
		22	釜利谷東4丁目3816番3 釜利谷東4-6-2	南4.0m市道、金沢文庫1.2km、 1低専(50/80)、184㎡	162,000	161,000	+0.6	
		23	六浦1丁目4847番42 六浦1-6-3	東4.0m市道、金沢八景650m、 2中専(60/150)、153㎡	206,000	202,000	+2.0	
		24	東朝比奈2丁目2840番95 東朝比奈2-24-7	南4.5m市道、六浦1.5km、 1低専(40/80)、174㎡	124,000	123,000	+0.8	
		25	六浦3丁目3616番60 六浦3-36-27	東6.5m市道、金沢八景2.0km、 1住居(60/200)、181㎡	156,000	156,000	→0.0	
		26	富岡西6丁目895番76 富岡西6-32-24	北5.0m市道、能見台950m、 1低専(40/80)、203㎡	187,000	184,000	+1.6	
		27	六浦東2丁目770番41 六浦東2-17-5	北6.5m市道、六浦1.0km、 1低専(50/100)、165㎡	155,000	155,000	→0.0	
		28	町屋町172番5 町屋町34-5	北5.6m市道、海の公園南口400m、 1住居(60/200)、197㎡	202,000	199,000	+1.5	

標準地番号		基準地 番号	所在・地番 住居表示	前面道路、駅からの道路距離、 用途地域(建ぺい率/容積率)、面積	5年価格	4年価格	変動率	
金沢	住宅地	29	柴町7番85	南6.5m市道、海の公園柴口450m、 1低専(40/80)、216㎡	179,000	179,000	→0.0	
		30	能見台5丁目25番6	北6.5m市道、金沢文庫1.4km、 1低専(40/80)、197㎡	189,000	187,000	+1.1	
		31	高舟台2丁目3040番80 高舟台2-24-5	南5.0m市道、金沢八景2.7km、 1低専(50/80)、152㎡	125,000	125,000	→0.0	
		32	釜利谷西5丁目2270番47 釜利谷西5-4-16	南西6.5m市道、金沢文庫3.2km、 1低専(30/60)、256㎡	108,000	107,000	+0.9	
	商業地	1	瀬戸5002番1 瀬戸17-9	南(駅前広場・市道)、金沢八景駅前 広場接面、商業(80/400)、183㎡	477,000	471,000	+1.3	
		2	釜利谷東2丁目4170番1 釜利谷東2-14-11	南西20.0m市道・背面道、金沢文庫 370m、近商(80/200)、331㎡	360,000	352,000	+2.3	
		3	釜利谷東4丁目3541番2外 釜利谷東4-49-11	南西21.0m市道、金沢文庫1.3km、 準住居(60/200)、519㎡	252,000	251,000	+0.4	
		4	泥亀2丁目87番7 泥亀2-11-2	北15.0m市道、金沢文庫900m、 近商(80/300)、165㎡	284,000	281,000	+1.1	
		5	能見台通537番11 能見台通21-23	北11.0m市道、能見台400m、 近商(80/200)、284㎡	288,000	285,000	+1.1	
		1	鳥浜町3番4	南東20.0m市道、鳥浜650m、 工業(60/200)、1983㎡	138,000	131,000	+5.3	
		2	福浦2丁目7番8外	東12.0m市道、福浦300m、 工業(60/200)、1764㎡	132,000	125,000	+5.6	
	港北	住宅地	1	日吉6丁目2151番4 日吉6-3-14	東7.0m市道、日吉1.6km、 1住居(60/200)、163㎡	299,000	290,000	+3.1
			2	大倉山7丁目2047番15 大倉山7-4-14	西4.0m市道、大倉山1.3km、 1中専(60/150)、198㎡	284,000	275,000	+3.3
3			-17 新吉田東6丁目2028番122 新吉田東6-40-3	北4.4m市道、綱島1.5km、 1低専(50/80)、127㎡	292,000	285,000	+2.5	
4			錦が丘2358番4 錦が丘26-2	南5.5m市道、菊名450m、 1低専(40/80)、205㎡	406,000	399,000	+1.8	
5			-5 篠原東1丁目841番50 篠原東1-10-27	北西4.0m市道、妙蓮寺670m、 1低専(50/100)、110㎡	365,000	353,000	+3.4	
6			箕輪町3丁目503番2 箕輪町3-23-11	西5.0m市道、日吉本町900m、 2中専(60/150)、116㎡	314,000	302,000	+4.0	
7			下田町5丁目37番27 下田町5-18-15	南東6.0m市道、高田1.2km、 2中専(60/150)、99㎡	289,000	283,000	+2.1	
8			綱島東4丁目987番 綱島東4-6-8	北西8.2m市道・背面道、綱島1.1 km、準工(60/200)、1997㎡	417,000	397,000	+5.0	
9			-2 大倉山3丁目544番35 大倉山3-37-5	南東4.5m市道、大倉山500m、 2低専(60/150)、145㎡	455,000	435,000	+4.6	
10			篠原北2丁目2423番4 篠原北2-6-2	南5.0m市道、菊名250m、 1低専(50/100)、271㎡	421,000	412,000	+2.2	
11			菊名6丁目1040番22 菊名6-26-4	南4.0m市道、菊名800m、 1住居(60/200)、171㎡	360,000	348,000	+3.4	
12			日吉1丁目67番9 日吉1-7-44	東5.8m市道、日吉800m、 1低専(50/100)、165㎡	406,000	393,000	+3.3	
13			大曾根3丁目104番28 大曾根3-19-16	北4.0m市道、綱島1.2km、 1低専(50/100)、220㎡	294,000	286,000	+2.8	
14			菊名2丁目37番24 菊名2-10-9	西4.5m市道、妙蓮寺300m、 1低専(50/100)、148㎡	367,000	355,000	+3.4	
15			日吉本町1丁目1869番1 日吉本町1-5-10	北西5.4m市道、日吉300m、 1低専(50/100)、234㎡	635,000	625,000	+1.6	
16			高田東3丁目1514番34 高田東3-15-19	東6.5m市道、高田300m、 1低専(50/100)、148㎡	312,000	305,000	+2.3	
17			師岡町字南谷戸339番28	西5.0m市道、大倉山550m、 1低専(50/100)、113㎡	285,000	277,000	+2.9	
18			新吉田東2丁目819番6 新吉田東2-18-13	南東5.0m市道、高田550m、 1住居(60/200)、178㎡	283,000	276,000	+2.5	

標準地番号		基準地 番号	所在・地番 住居表示	前面道路、駅からの道路距離、 用途地域(建ぺい率/容積率)、面積	5年価格	4年価格	変動率		
港北	住宅地	19	日吉本町3丁目944番18 日吉本町3-36-6	南東4.5m市道、日吉本町250m、 1中専(60/150)、264㎡	327,000	315,000	+3.8		
		20	樽町4丁目248番2外 樽町4-11-53	南4.5m市道、綱島1.7km、 1低専(50/100)、185㎡	240,000	236,000	+1.7		
		21	篠原東3丁目1624番5 篠原東3-9-3	南4.5m市道、妙蓮寺700m、 1低専(40/80)、206㎡	351,000	342,000	+2.6		
		22	-7	綱島西5丁目401番30 綱島西5-5-4	北東4.0m市道、日吉本町750m、 2低専(60/150)、125㎡	326,000	313,000	+4.2	
		23		鳥山町字五反町798番5	南東7.4m市道・北東側道、小机 700m、1住居(60/200)、165㎡	231,000	230,000	+0.4	
		24		下田町3丁目399番46 下田町3-25-19	北4.5m市道、日吉1.9km、 1低専(50/100)、138㎡	295,000	289,000	+2.1	
		25		日吉本町5丁目163番3 日吉本町5-42-13	南東6.5m市道、日吉本町800m、 1低専(50/100)、163㎡	293,000	287,000	+2.1	
		26	-11	日吉3丁目786番4 日吉3-11-2	北西5.2m市道、日吉800m、 1住居(60/200)、144㎡	362,000	347,000	+4.3	
		27		新吉田東8丁目2604番1外 新吉田東8-13-1	南7.2m市道、新羽1.1km、 1住居(60/200)、177㎡	267,000	262,000	+1.9	
		28	-10		小机町字打越1370番43	南東8.0m市道、小机800m、 1低専(50/80)、158㎡	207,000	207,000	→0.0
		29		仲手原2丁目679番6 仲手原2-29-28	北4.0m市道、妙蓮寺350m、 1低専(50/100)、147㎡	346,000	336,000	+3.0	
		30		篠原西町30番34 篠原西町10-38	東4.5m市道、白楽600m、 1低専(40/80)、421㎡	353,000	350,000	+0.9	
		31		新吉田東5丁目1518番147 新吉田東5-20-5	東4.0m市道、綱島1.3km、 1低専(50/100)、187㎡	289,000	283,000	+2.1	
		32			篠原町字飯倉谷1487番55	北西6.5m市道、新横浜700m、 1低専(50/80)、148㎡	281,000	274,000	+2.6
		33		綱島西1丁目524番24 綱島西1-16-17	北東6.5m市道、綱島500m、 1低専(60/100)、150㎡	436,000	420,000	+3.8	
		34	-9	大曾根2丁目797番 大曾根2-6-7	北西4.0m市道、大倉山900m、 1低専(50/100)、167㎡	325,000	314,000	+3.5	
		35		日吉5丁目1510番2 日吉5-21-23	西7.0m市道・背面道、日吉1.8km、 1住居(60/200)、1000㎡	310,000	305,000	+1.6	
		36			小机町字伊勢原378番16	西4.0m市道、小机1.0km、 1低専(50/80)、161㎡	176,000	176,000	→0.0
		37			篠原町字会下谷1074番29	東4.5m市道、岸根公園500m、 1低専(50/100)、133㎡	275,000	270,000	+1.9
		38			師岡町字表谷戸1061番3	東6.0m市道、大倉山1.0km、 1低専(50/100)、112㎡	280,000	272,000	+2.9
		39		綱島東1丁目1227番2 綱島東1-16-18	東6.8m市道、綱島550m、 1住居(60/200)、109㎡	382,000	367,000	+4.1	
		40		高田西5丁目2615番83 高田西5-14-21	東6.5m市道、東山田1.2km、 1低専(50/80)、178㎡	253,000	248,000	+2.0	
		41		新吉田東4丁目3785番24 新吉田東4-6-8	西5.0m市道、高田1.2km、 1低専(60/100)、183㎡	255,000	250,000	+2.0	
		42		綱島東5丁目2198番44 綱島東5-17-10	北東5.0m市道、綱島1.6km、 1住居(60/200)、128㎡	272,000	266,000	+2.3	
		43		大曾根台982番14 大曾根台20-4	南西4.0m市道、大倉山900m、 1低専(50/100)、144㎡	275,000	268,000	+2.6	
		44			岸根町字山王山487番12	北東5.5m市道、岸根公園350m、 1低専(50/100)、130㎡	262,000	255,000	+2.7
		45			新吉田町字宮ノ原3415番22	北4.5m市道、新羽1.5km、 1低専(50/80)、150㎡	200,000	198,000	+1.0
	商業地	1		日吉本町1丁目1886番20 日吉本町1-2-2	南10.8m市道、日吉100m、 近商(80/300)、99㎡	1,150,000	1,090,000	+5.5	
		2	-6	綱島西1丁目713番13 綱島西1-1-3	北西7.0m市道、綱島80m、 商業(80/400)、118㎡	954,000	915,000	+4.3	

標準地番号		基準地 番号	所在・地番 住居表示	前面道路、駅からの道路距離、 用途地域(建ぺい率/容積率)、面積	5年価格	4年価格	変動率	
港北	商業地	3	師岡町字表谷戸912番2	北西22.0m市道・背面道、大倉山 1.8km、準住居(60/200)、251㎡	322,000	317,000	+1.6	
		4	菊名1丁目15番20 菊名1-1-6	西7.5m市道、妙蓮寺近接、 近商(80/200)、105㎡	476,000	474,000	+0.4	
		5	新横浜3丁目7番3	南西40.0m市道、新横浜250m、 商業(80/800)、644㎡	2,000,000	1,910,000	+4.7	
		6	新横浜2丁目3番8	北西15.8m市道、新横浜400m、 商業(80/800)、705㎡	1,130,000	1,100,000	+2.7	
		7	大豆戸町字塚田503番3外	北西30.0m市道・背面道、菊名1.0 km、近商(80/400)、495㎡	405,000	397,000	+2.0	
		8	高田東4丁目995番3 高田東4-2-16	北東10.0m県道、高田600m、 近商(80/200)、101㎡	334,000	321,000	+4.0	
		9	新羽町字中町1625番1外	北22.0m県道・西側道、新羽140m、 近商(80/300)、830㎡	410,000	-	選定替	
		10	菊名6丁目735番外 菊名6-3-14	西12.0m県道、菊名200m、 近商(80/300)、472㎡	515,000	510,000	+1.0	
		11	篠原北2丁目2303番9 篠原北2-1-17	東9.5m市道、菊名近接、 近商(80/200)、99㎡	492,000	480,000	+2.5	
		12	新横浜1丁目17番12	南東45.0m市道、新横浜900m、 商業(80/600)、634㎡	640,000	629,000	+1.7	
		13	大倉山3丁目688番1外 大倉山3-43-29	北東8.3m市道、大倉山350m、 近商(80/200)、292㎡	407,000	394,000	+3.3	
		工業地	1	新羽町字中町1182番	北7.0m市道、新羽450m、 準工(60/200)、1394㎡	274,000	267,000	+2.6
			2	新吉田東8丁目2923番2 新吉田東8-53-16	南6.8m市道、新羽800m、 準工(60/200)、714㎡	280,000	273,000	+2.6
3	綱島東5丁目1211番外 綱島東5-10-14		北西5.5m市道、綱島1.3km、 準工(60/200)、1176㎡	258,000	252,000	+2.4		
4	新羽町字南上町570番		北7.2m市道、北新横浜300m、 準工(60/200)、990㎡	280,000	273,000	+2.6		
緑	住宅地	1	北八朔町字原1938番163	南東4.5m市道、中山2.1km、 1低専(40/80)、184㎡	159,000	159,000	→0.0	
		2	-6 長津田6丁目1445番6 長津田6-8-20	南5.5m市道、長津田400m、 1中専(60/150)、156㎡	301,000	295,000	+2.0	
		3	森の台25番5 森の台25-6	南6.0m市道、中山900m、 1低専(50/80)、192㎡	212,000	211,000	+0.5	
		4	青砥町字山ノ下635番139	北西6.5m市道、中山1.1km、 1低専(40/80)、125㎡	210,000	-	選定替	
		5	中山1丁目321番5外 中山1-21-16	北東6.5m市道、中山200m、 1住居(60/200)、520㎡	324,000	318,000	+1.9	
		6	長津田みなみ台5丁目14番7外	北6.0m市道、長津田1.1km、 1低専(50/80)、214㎡	242,000	242,000	→0.0	
		7	中山6丁目796番101 中山6-36-2	北4.7m市道、中山1.8km、 1低専(50/100)、119㎡	171,000	171,000	→0.0	
		8	長津田町字柳下2426番11	東4.0m市道、長津田800m、 1低専(50/80)、183㎡	209,000	207,000	+1.0	
		9	霧が丘4丁目14番17	北6.0m市道、十日市場2.2km、 1低専(40/80)、166㎡	189,000	188,000	+0.5	
		10	十日市場町字中山谷1865番16	東5.5m市道、十日市場1.1km、 1住居(60/200)、199㎡	207,000	206,000	+0.5	
		11	-4 東本郷2丁目540番4 東本郷2-21-15	南6.5m市道、鴨居1.1km、 1低専(40/80)、188㎡	199,000	197,000	+1.0	
		12	長津田4丁目1959番73 長津田4-4-5	南4.0m市道、長津田200m、 1中専(60/150)、130㎡	341,000	334,000	+2.1	
		13	長津田7丁目2805番38 長津田7-9-3	東4.5m私道、長津田550m、 1中専(60/150)、152㎡	236,000	230,000	+2.6	
		14	鴨居6丁目2117番10 鴨居6-18-3	東5.5m市道、鴨居1.5km、 1低専(40/80)、142㎡	181,000	180,000	+0.6	

標準地番号		基準地 番号	所在・地番 住居表示	前面道路、駅からの道路距離、 用途地域(建ぺい率/容積率)、面積	5年価格	4年価格	変動率	
緑	住宅地	15	いぶき野40番8	南6.5m市道、長津田900m、 1住居(60/200)、153㎡	238,000	234,000	+1.7	
		16	鴨居3丁目687番113外 鴨居3-16-1	北6.5m市道、鴨居500m、 1低専(50/80)、132㎡	216,000	212,000	+1.9	
		17	十日市場町889番9	南西6.5m市道、十日市場250m、 2中専(60/150)、157㎡	270,000	265,000	+1.9	
		18	東本郷4丁目702番8 東本郷4-14-5-1	南東4.5m市道、鴨居1.8km、 1低専(50/80)、139㎡	160,000	159,000	+0.6	
		19	三保町字杉沢1467番62	北4.5m市道、十日市場1.6km、 1低専(40/80)、195㎡	170,000	169,000	+0.6	
		20	長津田町字中村4086番2	北西8.0m市道、長津田1.2km、 調区(50/80)、227㎡	141,000	140,000	+0.7	
		21	長津田3丁目2000番330 長津田3-2-19	北東4.5m市道、長津田480m、 1低専(50/100)、132㎡	281,000	274,000	+2.6	
		22	霧が丘2丁目18番3	南東6.0m市道、十日市場2.3km、 1住居(60/200)、148㎡	180,000	179,000	+0.6	
		23	中山3丁目665番29 中山3-28-35	西4.5m市道、中山500m、 1住居(60/200)、100㎡	245,000	240,000	+2.1	
		24	-9 中山5丁目37番8 中山5-12-13	南4.5m市道、中山640m、 1低専(50/100)、100㎡	250,000	245,000	+2.0	
		25	十日市場町911番6	南西6.5m市道、十日市場800m、 1低専(40/80)、156㎡	214,000	212,000	+0.9	
		宅地 見込地	1	白山3丁目1155番4	その他(その他・道路)、鴨居1.8 km、1低専(40/80)、647㎡	80,000	80,000	→0.0
	商業地	1	台村町字往還下292番3	北7.0m市道、中山130m、 商業(80/400)、184㎡	505,000	490,000	+3.1	
		2	長津田5丁目1857番1 長津田5-4-40	西20.0m市道、長津田250m、 商業(80/400)、115㎡	448,000	432,000	+3.7	
		3	三保町字宮根2160番5	北東22.0m市道・南東側道、中山 450m、準住居(60/200)、198㎡	309,000	301,000	+2.7	
		4	中山1丁目307番9 中山1-7-11	南東19.0m市道・北東側道、中山 300m、近商(80/300)、449㎡	392,000	380,000	+3.2	
		5	霧が丘3丁目1番5外	北西25.0m市道・背面道、十日市場 1.4km、準住居(60/200)、1439㎡	258,000	256,000	+0.8	
	工業地	1	上山1丁目7番3外 上山1-4-1	西6.0m市道、中山1.1km、 工業(60/200)、2416㎡	182,000	176,000	+3.4	
		2	白山1丁目565番1 白山1-16-2	西12.0m市道・北側道、鴨居1.4 km、工業(60/200)、10289㎡	163,000	158,000	+3.2	
	青葉	住宅地	1	みたけ台7番24	北西6.5m市道、青葉台1.3km、 1低専(50/80)、205㎡	268,000	263,000	+1.9
			2	市ヶ尾町497番7	北西6.5m市道、市ヶ尾1.7km、 1低専(40/80)、148㎡	234,000	230,000	+1.7
			3	美しが丘5丁目1番21	南西6.5m市道、たまプラーザ 600m、1低専(50/80)、204㎡	560,000	542,000	+3.3
			4	-15 しらとり台17番54	北6.5m市道、青葉台1.0km、 1低専(50/80)、190㎡	287,000	283,000	+1.4
			5	すみよし台24番19	北5.0m市道、恩田1.0km、 1低専(40/80)、195㎡	214,000	213,000	+0.5
			6	-6 市ヶ尾町1053番1	東6.5m市道、市ヶ尾350m、 1低専(50/80)、233㎡	325,000	320,000	+1.6
7			鴨志田町803番17	北東6.5m市道、青葉台2.2km、 1低専(40/80)、140㎡	224,000	222,000	+0.9	
8			あざみ野南4丁目15番2	南6.0m市道、江田900m、 1低専(40/80)、203㎡	398,000	389,000	+2.3	
9			あかね台1丁目20番23	南東6.5m市道、恩田650m、 1低専(40/80)、200㎡	184,000	183,000	+0.5	
10			千草台36番17	南東6.5m市道、藤が丘1.3km、 1低専(50/80)、201㎡	236,000	233,000	+1.3	

標準地番号		基準地 番号	所在・地番 住居表示	前面道路、駅からの道路距離、 用途地域(建ぺい率/容積率)、面積	5年価格	4年価格	変動率
青葉	住宅地	11	奈良町字竈谷2415番36	南東5.0m市道、こどもの国1.5km、 1低専(40/80)、207㎡	149,000	149,000	→0.0
		12	-9 青葉台1丁目21番22	南6.5m市道、青葉台650m、 1低専(40/80)、280㎡	363,000	355,000	+2.3
		13	美しが丘西3丁目37番13	南6.5m市道、たまプラーザ3.3km、 1低専(50/80)、185㎡	221,000	216,000	+2.3
		14	新石川2丁目11番107	北6.5m市道、たまプラーザ600m、 1低専(40/80)、219㎡	484,000	470,000	+3.0
		15	-17 桂台1丁目19番13	南西6.5m市道、青葉台1.7km、 1低専(40/80)、216㎡	244,000	242,000	+0.8
		16	松風台22番304	北6.5m市道、青葉台1.1km、 1低専(40/80)、160㎡	296,000	292,000	+1.4
		17	千草台6番11	北5.0m市道、藤が丘500m、 1低専(50/80)、182㎡	273,000	269,000	+1.5
		18	新石川4丁目13番29	北東6.5m市道、たまプラーザ1.1 km、1低専(50/80)、195㎡	346,000	336,000	+3.0
		19	-8 美しが丘5丁目23番17	北東6.5m市道、たまプラーザ 900m、1低専(50/80)、166㎡	497,000	482,000	+3.1
		20	あざみ野3丁目21番11	北西6.5m市道、あざみ野1.5km、 1低専(40/80)、181㎡	349,000	343,000	+1.7
		21	荏田北2丁目16番32	北西6.5m市道、江田1.0km、 1低専(40/80)、217㎡	328,000	324,000	+1.2
		22	荏田西2丁目11番12外	東6.5m市道、江田450m、 1低専(40/80)、150㎡	313,000	307,000	+2.0
		23	美しが丘4丁目21番15	北西6.5m市道、たまプラーザ1.0 km、1低専(50/80)、159㎡	456,000	443,000	+2.9
		24	奈良3丁目6番9外	北6.0m市道、こどもの国800m、 1低専(40/80)、165㎡	188,000	187,000	+0.5
		25	-10 あざみ野2丁目23番24	北6.5m市道、あざみ野800m、 1低専(40/80)、205㎡	437,000	427,000	+2.3
		26	黒須田17番31外	東6.5m市道、あざみ野2.7km、 1低専(40/80)、176㎡	194,000	193,000	+0.5
		27	鴨志田町554番26	北西6.5m市道、青葉台2.8km、 1低専(40/80)、140㎡	194,000	193,000	+0.5
		28	すすき野3丁目4番252	西6.0m市道、あざみ野2.5km、 1低専(50/80)、168㎡	260,000	256,000	+1.6
		29	藤が丘1丁目28番27	北6.5m市道、藤が丘400m、 1住居(60/200)、165㎡	330,000	324,000	+1.9
		30	柿の木台12番29	南西6.5m市道、藤が丘950m、 1低専(40/80)、208㎡	266,000	263,000	+1.1
		31	榎が丘39番5	西5.0m市道、青葉台1.0km、 1低専(40/80)、210㎡	276,000	272,000	+1.5
		32	大場町368番42外	北東6.5m市道、あざみ野2.2km、 1低専(40/80)、200㎡	262,000	258,000	+1.6
		33	しらとり台52番20	南6.5m市道、青葉台1.3km、 1低専(50/80)、182㎡	260,000	257,000	+1.2
		34	田奈町30番14外	北東6.5m市道、田奈350m、 1低専(50/80)、197㎡	257,000	254,000	+1.2
		35	荏子田1丁目5番21	北東6.5m市道、たまプラーザ1.5 km、1低専(40/80)、255㎡	246,000	244,000	+0.8
		36	あざみ野4丁目26番16	南6.5m市道、あざみ野1.2km、 1低専(40/80)、230㎡	380,000	375,000	+1.3
		37	荏田西5丁目2番31	南6.5m市道、市が尾1.1km、 1低専(40/80)、221㎡	289,000	287,000	+0.7
		38	美しが丘3丁目50番4	南東6.5m市道、たまプラーザ1.7 km、1低専(40/60)、274㎡	319,000	312,000	+2.2
		39	もえぎ野5番19	南東6.5m市道、藤が丘600m、 1低専(50/80)、213㎡	321,000	315,000	+1.9



標準地番号		基準地 番号	所在・地番 住居表示	前面道路、駅からの道路距離、 用途地域(建ぺい率/容積率)、面積	5年価格	4年価格	変動率	
青葉	住宅地	40	たちばな台2丁目5番45	北西6.5m市道、青葉台1.8km、 1低専(50/80)、154㎡	253,000	250,000	+1.2	
		41	荇田町471番4	南6.0m市道、江田850m、 1低専(40/80)、234㎡	282,000	279,000	+1.1	
		43	梅が丘26番36	北東5.0m市道、藤が丘1.2km、 1低専(50/80)、200㎡	234,000	231,000	+1.3	
		44	新石川3丁目16番7	東6.5m市道、たまプラーザ350m、 1低専(40/80)、247㎡	538,000	518,000	+3.9	
		45	つつじが丘15番15	西6.0m市道、青葉台700m、 1低専(40/60)、277㎡	306,000	302,000	+1.3	
		46	荇子田2丁目24番16	北6.5m市道、たまプラーザ2.6km、 1低専(40/80)、200㎡	249,000	247,000	+0.8	
		47	荇田町427番3	西6.0m市道、江田900m、 1住居(60/200)、167㎡	295,000	290,000	+1.7	
		48	美しが丘2丁目28番6	南西14.0m市道・背面道、たまプラーザ700m、 1中専(60/150)、1058㎡	509,000	495,000	+2.8	
		49	みすずが丘3番41	北東6.0m市道、江田1.2km、 1低専(40/80)、154㎡	320,000	312,000	+2.6	
	商業地	1	市ヶ尾町1154番1外	南東23.0m市道・南西側道、市が尾 100m、近商(80/300)、841㎡	585,000	578,000	+1.2	
		2	-3	あざみ野2丁目9番5外	北18.0m市道、あざみ野170m、 近商(80/300)、828㎡	725,000	712,000	+1.8
		3	藤が丘2丁目4番13	北東18.0m市道・北西側道、藤が丘 150m、近商(80/300)、925㎡	528,000	522,000	+1.1	
		4	藤が丘1丁目9番6	南東18.0m国道・背面道、藤が丘 600m、準住居(60/200)、1308㎡	328,000	323,000	+1.5	
		5	市ヶ尾町523番10	北22.0m市道、市が尾1.0km、 準住居(60/200)、636㎡	328,000	324,000	+1.2	
6		しらとり台2番17	東16.0m市道、青葉台650m、 近商(80/200)、333㎡	360,000	356,000	+1.1		
301		美しが丘1丁目4番16	北20.0m市道・西側道、たまプラー ザ280m、近商(80/400)、271㎡	1,400,000	-	選定替		
都筑	住宅地	1	荇田東3丁目17番8 荇田東3-17-10	南西6.0m市道、センター南1.6km、 1低専(40/80)、167㎡	281,000	276,000	+1.8	
		2	川和台26番3 川和台26-5	東6.0m市道、川和町950m、 1低専(40/80)、211㎡	245,000	240,000	+2.1	
		3	牛久保東1丁目33番25 牛久保東1-33-53	北西22.0m市道・背面道、センター 北700m、準住居(60/200)、2716㎡	408,000	395,000	+3.3	
		4	荇田南2丁目2番8 荇田南2-2-12	南西6.0m市道、江田1.7km、 1低専(40/80)、236㎡	262,000	259,000	+1.2	
		5	牛久保東2丁目14番3 牛久保東2-14-4	北6.0m市道、センター北900m、 1低専(40/80)、200㎡	315,000	305,000	+3.3	
		6	中川1丁目26番12 中川1-26-18	東6.0m市道、中川350m、 1低専(40/80)、217㎡	305,000	297,000	+2.7	
		7	北山田3丁目24番20 北山田3-24-28	北西6.0m市道、北山田550m、 1低専(40/80)、224㎡	305,000	297,000	+2.7	
		8	あゆみが丘14番18 あゆみが丘14-23	北東5.5m市道、中川1.1km、 1低専(50/80)、162㎡	270,000	267,000	+1.1	
		9	-8	荇田東1丁目5番13 荇田東1-5-20	北西6.0m市道、センター南900m、 1低専(40/80)、242㎡	328,000	318,000	+3.1
		10	北山田6丁目27番18	北6.0m市道、北山田800m、 1低専(40/80)、183㎡	285,000	280,000	+1.8	
		11	-4	牛久保1丁目18番3 牛久保1-18-4	北6.0m市道、センター北1.1km、 1低専(40/80)、205㎡	301,000	294,000	+2.4
		12	荇田南4丁目13番3 荇田南4-13-3	南6.0m市道、江田1.3km、 1低専(40/80)、232㎡	274,000	271,000	+1.1	
		13	勝田南1丁目12番3 勝田南1-12-3	北6.0m市道、仲町台500m、 1低専(40/80)、225㎡	298,000	290,000	+2.8	

標準地番号		基準地 番号	所在・地番 住居表示	前面道路、駅からの道路距離、 用途地域(建ぺい率/容積率)、面積	5年価格	4年価格	変動率	
都筑	住宅地	14	高山12番6 高山12-8	北東6.0m市道、都筑ふれあいの丘 250m、1低専(40/80)、199㎡	291,000	284,000	+2.5	
		15	中川3丁目9番11外 中川3-9-19	北東6.0m市道、中川700m、 1低専(40/80)、194㎡	295,000	287,000	+2.8	
		16	富士見が丘24番21 富士見が丘24-31	北東6.0m市道、都筑ふれあいの丘 1.2km、1低専(40/80)、228㎡	252,000	251,000	+0.4	
		17	茅ヶ崎南5丁目4番30 茅ヶ崎南5-4-52	南西6.0m市道、センター南650m、 1低専(40/80)、232㎡	344,000	333,000	+3.3	
		18	南山田3丁目31番14 南山田3-31-21	北6.0m市道、北山田950m、 1低専(40/80)、173㎡	275,000	268,000	+2.6	
		19	東山田町1359番11	南4.0m市道、東山田1.0km、 調区(50/80)、217㎡	158,000	157,000	+0.6	
		20	牛久保東1丁目3番13外 牛久保東1-3-2	北東6.0m市道、センター北400m、 1低専(40/80)、194㎡	363,000	352,000	+3.1	
		21	池辺町字不動原7009番15	北西6.0m市道、鴨居1.7km、 1中専(60/150)、165㎡	195,000	193,000	+1.0	
		22	仲町台2丁目12番7 仲町台2-12-12	南西6.0m市道、仲町台250m、 1低専(40/80)、205㎡	324,000	314,000	+3.2	
		23	東山田1丁目32番22 東山田1-32-30	南西6.0m市道、北山田800m、 1低専(40/80)、183㎡	266,000	260,000	+2.3	
		24	牛久保2丁目6番26 牛久保2-6-29	北6.0m市道、中川1.0km、 1低専(40/80)、219㎡	298,000	292,000	+2.1	
		25	川和町字餅田1525番23	北4.5m市道、川和町600m、 調区(50/80)、125㎡	162,000	157,000	+3.2	
	商業地	1	牛久保3丁目3番6 牛久保3-3-8	北東22.0m県道・背面道、中川 900m、準住居(60/200)、835㎡	332,000	324,000	+2.5	
		2	仲町台1丁目27番3外 仲町台1-27-7	東(駅前広場・市道)・背面道、仲町台駅前広場接 面、近商(80/400)、909㎡	489,000	479,000	+2.1	
		3	中川1丁目19番7外 中川1-19-26	北東9.0m市道・背面道、中川 150m、近商(80/400)、350㎡	492,000	484,000	+1.7	
		4	茅ヶ崎中央24番2 茅ヶ崎中央24-4	南東12.0m市道、センター南450m、 商業(80/600)、257㎡	724,000	709,000	+2.1	
		5	中川中央1丁目38番9 中川中央1-38-18	南西20.0m市道、センター北350m、 近商(80/400)、247㎡	575,000	565,000	+1.8	
		6	北山田1丁目12番3外 北山田1-12-8	南22.0m県道・背面道、北山田 150m、近商(80/400)、527㎡	459,000	451,000	+1.8	
	工業地	1	佐江戸町字下耕地678番5	東7.2m市道、鴨居1.2km、 工業(60/200)、1377㎡	181,000	176,000	+2.8	
		2	東方町字前耕地379番1外	北22.0m県道、小机2.2km、 準工(60/200)、453㎡	254,000	245,000	+3.7	
		3	川向町字北耕地922番29	東6.5m市道、小机1.8km、 工業(60/200)、715㎡	192,000	186,000	+3.2	
	戸塚	住宅地	1	矢部町字日之森1420番58	南6.5m市道、戸塚1.7km、 1低専(50/80)、165㎡	225,000	225,000	→0.0
			2	上倉田町字原1805番7	西4.5m市道、戸塚1.6km、 1低専(50/80)、167㎡	203,000	207,000	▲1.9
			3	南舞岡3丁目1368番42 南舞岡3-29-5	南東4.5m市道、舞岡1.0km、 1低専(50/80)、167㎡	180,000	179,000	+0.6
			4	品濃町523番1外	西12.0m市道・南側道、東戸塚 500m、2中専(60/150)、1131㎡	455,000	443,000	+2.7
5			平戸2丁目1624番28 平戸2-23-9	北4.0m市道、東戸塚1.5km、 1低専(50/80)、162㎡	208,000	205,000	+1.5	
6			前田町518番12	北西6.5m市道・背面道、東戸塚1.4 km、1低専(50/80)、187㎡	218,000	216,000	+0.9	
7			-6 戸塚町字十ノ区1877番6	北4.8m市道、戸塚2.8km、 1低専(40/80)、131㎡	142,000	140,000	+1.4	
8			戸塚町字六ノ区2705番33外	北西6.5m市道、戸塚2.4km、 2低専(60/150)、185㎡	147,000	145,000	+1.4	

標準地番号		基準地 番号	所在・地番 住居表示	前面道路、駅からの道路距離、 用途地域(建ぺい率/容積率)、面積	5年価格	4年価格	変動率	
戸塚	住宅地	9	平戸町字桑の谷1097番123	南西4.5m私道、東戸塚2.2km、 1低専(50/80)、148㎡	169,000	169,000	→0.0	
		10	名瀬町781番2	南西6.5m市道、東戸塚1.4km、 1低専(50/80)、151㎡	206,000	205,000	+0.5	
		11	鳥が丘34番9	南東6.5m市道、踊場1.3km、 1低専(40/80)、198㎡	205,000	204,000	+0.5	
		12	吉田町字横町1020番2	南西5.0m市道、戸塚920m、 1中専(60/150)、153㎡	266,000	258,000	+3.1	
		13	-15	矢部町字後ヤキワ135番10	北6.5m市道、戸塚600m、 1住居(60/200)、146㎡	388,000	371,000	+4.6
		14	-9	秋葉町字宮ノ谷253番31	北東6.5m市道、東戸塚1.9km、 1低専(50/80)、140㎡	177,000	176,000	+0.6
		15		俣野町字北原下450番39	南東6.5m市道、戸塚5.0km、 1低専(50/80)、129㎡	116,000	115,000	+0.9
		16		上倉田町字富瀬880番24	南7.5m市道、戸塚750m、 1中専(60/150)、89㎡	307,000	297,000	+3.4
		17		戸塚町字十八ノ区3515番33	東4.5m市道、戸塚1.5km、 1低専(50/100)、176㎡	179,000	178,000	+0.6
		18		深谷町字ナカウ1665番150	北6.0m市道、戸塚4.5km、 1低専(50/80)、139㎡	109,000	108,000	+0.9
		19		名瀬町字平蔵谷2447番4	東4.5m市道、緑園都市1.1km、 1低専(50/80)、172㎡	158,000	156,000	+1.3
		20		上矢部町字日ノ森谷1630番9外	南西4.5m市道、戸塚2.7km、 1低専(50/80)、162㎡	138,000	138,000	→0.0
		21		汲沢町字宮ヶ谷1301番48	南東4.5m市道、踊場1.3km、 1低専(50/80)、188㎡	183,000	182,000	+0.5
		22		戸塚町字十四ノ区2833番217	北4.4m市道、戸塚1.7km、 1中専(60/150)、123㎡	175,000	174,000	+0.6
		23		汲沢4丁目796番4 汲沢4-7-16	北西5.9m市道、戸塚2.7km、 1低専(50/80)、125㎡	147,000	146,000	+0.7
		24		汲沢1丁目1563番19外 汲沢1-9-29	南西4.5m市道、踊場700m、 1低専(50/80)、125㎡	228,000	222,000	+2.7
		25		上矢部町字宮下418番1	北東5.5m市道、戸塚3.2km、 1住居(60/200)、175㎡	137,000	137,000	→0.0
		26		上柏尾町字清水頭370番32	南4.5m市道、東戸塚2.5km、 1低専(40/80)、173㎡	155,000	154,000	+0.6
		27		小雀町字庚申塚1868番36	北4.0m市道、大船3.8km、 調区(50/80)、162㎡	103,000	102,000	+1.0
		28		品濃町557番2	西6.5m市道・北側道、東戸塚 900m、1住居(60/200)、1277㎡	345,000	336,000	+2.7
		29		品濃町字霞田48番8	北東4.5m市道、東戸塚1.1km、 1低専(50/80)、229㎡	287,000	282,000	+1.8
		30	-1	平戸4丁目1740番80 平戸4-21-5	南4.5m市道、東戸塚950m、 1低専(40/80)、176㎡	275,000	270,000	+1.9
		31		下倉田町字花立1897番65	南6.5m市道、戸塚3.0km、 1低専(40/80)、142㎡	158,000	157,000	+0.6
		32		上矢部町字中谷2121番3	西4.5m市道、戸塚1.9km、 1住居(60/200)、118㎡	147,000	145,000	+1.4
		33		名瀬町778番5	北西6.5m市道、東戸塚1.6km、 1低専(50/80)、190㎡	173,000	172,000	+0.6
		34		柏尾町字両谷1130番30	南6.5m市道、戸塚2.5km、 1低専(40/80)、181㎡	156,000	155,000	+0.6
		35		下倉田町字五反田1034番14	西6.5m市道、戸塚2.4km、 1低専(40/80)、194㎡	152,000	151,000	+0.7
		36		原宿1丁目524番4 原宿1-28-22	東6.5m市道、戸塚3.5km、 1低専(40/80)、184㎡	136,000	135,000	+0.7
		37		影取町字景取53番5外	北東6.5m市道、藤沢3.1km、 1低専(50/80)、152㎡	117,000	117,000	→0.0

標準地番号		基準地 番号	所在・地番 住居表示	前面道路、駅からの道路距離、 用途地域(建ぺい率/容積率)、面積	5年価格	4年価格	変動率	
戸塚	住宅地	38	矢部町字柳作771番45	北西4.5m市道、戸塚1.1km、 2中専(60/150)、142㎡	216,000	213,000	+1.4	
		39	原宿4丁目121番8外 原宿4-33-20	南西4.5m私道、戸塚4.3km、 1中専(60/150)、165㎡	125,000	125,000	→0.0	
		40	平戸町字会下根484番53	北6.5m市道、東戸塚1.3km、 1低専(40/80)、149㎡	193,000	191,000	+1.0	
		41	上倉田町字上耕地427番	南9.0m市道、戸塚500m、 1住居(60/200)、1038㎡	391,000	380,000	+2.9	
	商業地	1	-3	戸塚町字一丁目4092番5	南東(駅前広場・県道)、戸塚 200m、商業(80/600)、230㎡	979,000	932,000	+5.0
		2		品濃町539番6	南(駅前広場・市道)・東側道、東戸塚駅前広場接 面、商業(80/400)、369㎡	976,000	940,000	+3.8
		3		戸塚町字二ノ区121番5	西7.0m市道、戸塚400m、 近商(80/400)、138㎡	457,000	438,000	+4.3
		4	-4	原宿4丁目206番8外 原宿4-15-7	北東20.0m県道、戸塚4.2km、 近商(80/200)、247㎡	226,000	225,000	+0.4
		5		戸塚町字三丁目3970番5	西16.0m国道、戸塚600m、 近商(80/400)、358㎡	435,000	418,000	+4.1
		6		原宿3丁目357番1外 原宿3-14-11	南東18.0m国道・背面道、戸塚3.6 km、準住居(60/200)、1661㎡	202,000	200,000	+1.0
		7		前田町503番1外	北18.0m県道、東戸塚700m、 準住居(60/200)、785㎡	301,000	292,000	+3.1
		8		上倉田町字上耕地448番2	東12.0m県道・南側道、戸塚450m、 近商(80/300)、332㎡	456,000	437,000	+4.3
		9		川上町90番1外	南(駅前広場・市道)・三方路、東戸塚駅前広場接 面、商業(80/400)、1477㎡	578,000	556,000	+4.0
		10		前田町字原田79番1	南15.0m国道、東戸塚1.2km、 準工(60/200)、1837㎡	230,000	228,000	+0.9
		11		下倉田町字中耕地73番1外	東8.5m県道、戸塚2.0km、 準工(60/200)、346㎡	168,000	165,000	+1.8
	12		吉田町字元町895番1	東12.0m県道・背面道、戸塚900m、 2住居(60/200)、534㎡	278,000	266,000	+4.5	
13		深谷町字ナカマル957番1	南西18.0m市道・三方路、下飯田 2.3km、準住居(60/200)、1520㎡	154,000	151,000	+2.0		
工業地	1		上柏尾町字杉ノ下15番1外	南東16.0m国道・北東側道、戸塚 2.4km、工業(60/200)、15299㎡	156,000	151,000	+3.3	
栄	住宅地	1	笠間2丁目873番6 笠間2-9-44	南東6.5m市道、大船700m、 2中専(60/150)、101㎡	316,000	302,000	+4.6	
		2	元大橋1丁目1029番9外 元大橋1-19-5	南4.5m市道、港南台1.1km、 1低専(50/80)、144㎡	221,000	219,000	+0.9	
		3	本郷台5丁目213番20 本郷台5-8-20	東4.5m市道、本郷台1.9km、 1住居(60/200)、211㎡	152,000	153,000	▲0.7	
		4	本郷台1丁目1370番14 本郷台1-9-8	北西6.5m市道、本郷台700m、 1低専(40/80)、219㎡	216,000	214,000	+0.9	
		5	桂台南1丁目2228番23 桂台南1-11-19	南6.5m市道、港南台3.8km、 1低専(40/80)、194㎡	141,000	141,000	→0.0	
		6	鍛冶ヶ谷2丁目254番5 鍛冶ヶ谷2-23-10	東4.5m市道、本郷台1.2km、 1低専(40/80)、131㎡	174,000	172,000	+1.2	
		7	飯島町字滝ヶ久保1773番85	南東4.5m市道、大船1.7km、 1低専(40/80)、185㎡	149,000	147,000	+1.4	
		8	長沼町字改正ノ四505番21外	南西6.5m市道、本郷台2.0km、 1低専(50/80)、158㎡	150,000	149,000	+0.7	
		9	元大橋2丁目249番10 元大橋2-36-5	南4.5m市道、港南台1.5km、 1低専(50/80)、133㎡	184,000	182,000	+1.1	
		10	-3	小菅ヶ谷3丁目2555番26 小菅ヶ谷3-43-13	南6.5m市道、本郷台800m、 1低専(40/80)、222㎡	226,000	225,000	+0.4
		11		庄戸5丁目1400番197 庄戸5-5-7	南西4.5m市道、港南台4.1km、 1低専(30/60)、252㎡	90,300	90,300	→0.0

標準地番号		基準地 番号	所在・地番 住居表示	前面道路、駅からの道路距離、 用途地域(建ぺい率/容積率)、面積	5年価格	4年価格	変動率
栄	住宅地	12	笠間3丁目1270番3 笠間3-34-20	南東6.5m市道、大船900m、 1住居(60/200)、183㎡	267,000	257,000	+3.9
		13	小山台2丁目2656番71 小山台2-24-17	北西6.5m市道、本郷台1.4km、 1低専(40/80)、195㎡	174,000	174,000	→0.0
		14	小菅ヶ谷1丁目2057番32 小菅ヶ谷1-12-15	北4.6m市道、本郷台450m、 1中専(60/150)、107㎡	296,000	287,000	+3.1
		15	桂町字平島181番33	西4.5m市道、本郷台1.1km、 1住居(60/200)、97㎡	221,000	215,000	+2.8
		16	-2 上之町1087番353 上之町28-5	北4.5m市道、港南台2.8km、 1低専(50/80)、132㎡	128,000	126,000	+1.6
		17	中野町字稲荷1075番38	南4.5m市道、本郷台1.9km、 1低専(50/80)、132㎡	145,000	144,000	+0.7
		18	飯島町字長谷1398番81	西4.5m市道、本郷台1.6km、 1低専(50/80)、171㎡	156,000	155,000	+0.6
		19	犬山町1736番79 犬山町46-11	南4.5m市道、港南台2.9km、 1低専(50/80)、134㎡	135,000	133,000	+1.5
		20	公田町字荒井沢1019番394	南西9.0m市道、大船3.8km、 1低専(40/80)、168㎡	107,000	106,000	+0.9
		21	野七里2丁目1627番21 野七里2-9-20	南4.5m市道、港南台3.9km、 1低専(30/60)、267㎡	97,700	97,700	→0.0
		22	桂台西2丁目1233番4 桂台西2-11-3	北5.2m市道、港南台3.3km、 1低専(40/80)、221㎡	134,000	134,000	→0.0
		23	田谷町字角田269番8	北西4.2m市道、大船2.2km、 調区(50/80)、130㎡	106,000	105,000	+1.0
		栄	商業地	1	鍛冶ヶ谷1丁目790番1外 鍛冶ヶ谷1-17-20	北西22.0m県道、本郷台1.4km、 準住居(60/200)、251㎡	202,000
2	桂町字中耕地274番23			北西25.0m市道・南西側道、本郷台 700m、準住居(60/200)、140㎡	263,000	254,000	+3.5
栄	工業地	1	金井町字大黒面360番1外	西12.0m市道・南側道、大船3.4 km、工業(60/200)、2753㎡	132,000	127,000	+3.9
泉	住宅地	1	中田西3丁目675番5 中田西3-34-11	東4.5m市道、立場1.2km、 1低専(50/100)、173㎡	187,000	185,000	+1.1
		2	-1 緑園3丁目22番16外	南6.5m市道、緑園都市380m、 1低専(40/80)、180㎡	289,000	281,000	+2.8
		3	上飯田町4666番12	西6.5m市道、いずみ野2.6km、 1低専(50/80)、185㎡	143,000	142,000	+0.7
		4	新橋町字慶林小谷2136番40	南東6.0m市道、弥生台850m、 1低専(50/80)、208㎡	164,000	164,000	→0.0
		5	領家3丁目17番9	南5.5m市道、踊場2.1km、 1低専(40/80)、175㎡	188,000	187,000	+0.5
		6	和泉中央南5丁目3480番5外 和泉中央南5-6-35	西4.0m市道、いずみ中央150m、 1低専(40/80)、119㎡	238,000	236,000	+0.8
		7	新橋町字給田町614番5外	北5.0m市道、弥生台600m、 1低専(50/80)、143㎡	174,000	173,000	+0.6
		8	-8 中田東3丁目1858番29 中田東3-9-16	南東6.5m市道、中田300m、 1低専(50/100)、150㎡	253,000	248,000	+2.0
		9	弥生台60番13	北東6.5m市道、弥生台500m、 1低専(40/80)、177㎡	248,000	246,000	+0.8
		10	和泉町6240番15	北6.5m市道、いずみ野600m、 1低専(40/80)、186㎡	234,000	232,000	+0.9
		11	西が岡1丁目22番9	南5.5m市道、弥生台950m、 1低専(40/80)、196㎡	218,000	217,000	+0.5
		12	中田南1丁目1352番31 中田南1-32-9	南西4.0m市道、踊場750m、 1低専(40/80)、130㎡	228,000	223,000	+2.2
		13	中田北1丁目2441番19 中田北1-19-34	西3.6m市道、立場450m、 1低専(50/80)、165㎡	249,000	244,000	+2.0
		14	白百合1丁目836番40 白百合1-10-16	南4.0m市道、中田900m、 1低専(50/100)、165㎡	176,000	174,000	+1.1

標準地番号		基準地 番号	所在・地番 住居表示	前面道路、駅からの道路距離、 用途地域(建ぺい率/容積率)、面積	5年価格	4年価格	変動率	
泉	住宅地	15	岡津町字清治ケ谷2802番7	東4.5m市道、緑園都市700m、 1低専(50/80)、180㎡	213,000	211,000	+0.9	
		17	下和泉3丁目1666番52 下和泉3-13-7	北東4.5m市道、下飯田1.8km、 1低専(50/80)、160㎡	116,000	115,000	+0.9	
		18	中田東4丁目3347番7外 中田東4-25-10	北東5.8m市道、中田1.1km、 1低専(50/100)、142㎡	175,000	173,000	+1.2	
		19	西が岡3丁目15番16	南東5.5m市道、弥生台1.6km、 1低専(40/80)、181㎡	199,000	197,000	+1.0	
		20	新橋町字神明谷1442番3	東6.5m市道、緑園都市750m、 1低専(50/80)、125㎡	172,000	170,000	+1.2	
		21	上飯田町字天神山1084番4外	東4.5m私道、いずみ中央900m、 1低専(40/80)、129㎡	155,000	152,000	+2.0	
		22	和泉中央北3丁目4199番14 和泉中央北3-34-11	北西5.8m市道、立場1.0km、 1低専(50/80)、157㎡	196,000	190,000	+3.2	
		23	和泉中央南1丁目2762番9 和泉中央南1-29-6	南東4.0m市道、立場850m、 1低専(50/80)、128㎡	211,000	207,000	+1.9	
		24	緑園5丁目8番24	東6.5m市道、緑園都市750m、 1低専(40/80)、131㎡	252,000	247,000	+2.0	
		25	和泉中央南1丁目4021番31 和泉中央南1-5-21	東4.5m市道、立場380m、 1低専(50/80)、144㎡	266,000	263,000	+1.1	
		26	下飯田町字中野丸891番23	北4.5m市道、下飯田430m、 1低専(50/80)、147㎡	186,000	179,000	+3.9	
		宅地 見込地	1	和泉中央南2丁目2920番1外	北東2.8m市道・背面道、立場 700m、1低専(50/80)、2798㎡	131,000	129,000	+1.6
	商業地	1	領家2丁目13番7	北西22.0m市道・背面道、踊場2.0 km、準住居(60/200)、967㎡	212,000	211,000	+0.5	
		2	中田南3丁目1173番2 中田南3-7-5	北東22.0m市道・三方路、中田 90m、近商(80/200)、314㎡	330,000	320,000	+3.1	
		3	和泉中央北5丁目4734番1 和泉中央北5-15-1	西18.0m市道、いずみ中央400m、準 工(60/200)、1367㎡	228,000	218,000	+4.6	
		4	和泉町5732番9	北西12.0m市道、いずみ野120m、近 商(80/300)、150㎡	279,000	271,000	+3.0	
瀬谷	住宅地	1	東野142番13	南4.5m市道、三ツ境1.3km、 1低専(40/80)、209㎡	177,000	177,000	→0.0	
		2	-7	三ツ境144番4	南東4.0m市道、三ツ境700m、 1低専(50/100)、175㎡	240,000	233,000	+3.0
		3	阿久和東4丁目34番10	南東4.7m市道、三ツ境2.6km、 1低専(50/80)、125㎡	156,000	155,000	+0.6	
		4	-4	中央30番13	北東4.0m市道、瀬谷750m、 1低専(50/100)、116㎡	201,000	196,000	+2.6
		5	本郷3丁目19番4	西4.5m市道、瀬谷670m、 1低専(40/80)、152㎡	201,000	197,000	+2.0	
		6	本郷1丁目51番7外	南4.0m市道、瀬谷1.4km、 1低専(40/80)、177㎡	163,000	163,000	→0.0	
		7	-5	瀬谷5丁目28番81	東4.0m市道、瀬谷640m、 1低専(50/100)、140㎡	196,000	192,000	+2.1
		8	北新4番18	北4.5m市道、瀬谷1.5km、 1低専(50/80)、121㎡	170,000	169,000	+0.6	
		9	二ツ橋町字二ツ橋谷4765番4	北西4.9m市道、三ツ境750m、 1住居(60/200)、109㎡	196,000	191,000	+2.6	
		10	南台1丁目20番9	西6.0m市道、三ツ境1.4km、 1低専(40/80)、135㎡	182,000	180,000	+1.1	
		11	相沢3丁目4番5	北西4.7m市道、瀬谷600m、 1低専(50/100)、157㎡	193,000	189,000	+2.1	
		12	阿久和西2丁目11番4	北東4.0m市道、三ツ境1.8km、 1低専(50/80)、173㎡	164,000	163,000	+0.6	
		13	南瀬谷1丁目17番7	西4.0m市道、三ツ境2.5km、 1低専(50/100)、106㎡	163,000	162,000	+0.6	

標準地番号		基準地 番号	所在・地番 住居表示	前面道路、駅からの道路距離、 用途地域(建ぺい率/容積率)、面積	5年価格	4年価格	変動率		
瀬谷	住宅地	14	下瀬谷3丁目5番4	南西6.5m市道、瀬谷2.3km、 1低専(50/80)、125㎡	<b>167,000</b>	166,000	+0.6		
		15	中屋敷1丁目16番15	北4.7m市道、瀬谷1.9km、 1低専(40/80)、125㎡	<b>147,000</b>	147,000	→0.0		
		16	宮沢3丁目33番12	北西4.0m市道、三ツ境2.3km、 調区(50/80)、165㎡	<b>114,000</b>	114,000	→0.0		
		17	橋戸1丁目7番8	西6.0m市道、瀬谷750m、 1低専(50/100)、102㎡	<b>196,000</b>	193,000	+1.6		
		18	下瀬谷2丁目45番5	東6.5m市道、瀬谷2.0km、 1低専(40/80)、197㎡	<b>161,000</b>	160,000	+0.6		
		19	南瀬谷2丁目18番7	東6.5m市道、いずみ野2.8km、 1住居(60/200)、171㎡	<b>144,000</b>	143,000	+0.7		
		20	相沢7丁目20番10	北4.0m市道、瀬谷1.2km、 1低専(50/80)、152㎡	<b>171,000</b>	170,000	+0.6		
		21	二ツ橋町字戸塚道105番22	北西4.5m市道、三ツ境850m、 1住居(60/200)、152㎡	<b>192,000</b>	188,000	+2.1		
		22	二ツ橋町字広町468番13	南東4.5m市道、三ツ境1.2km、 1中専(60/150)、165㎡	<b>170,000</b>	169,000	+0.6		
		23	本郷4丁目21番10	北4.4m市道、瀬谷1.2km、 1低専(50/80)、169㎡	<b>170,000</b>	169,000	+0.6		
		24	本郷3丁目57番16	北4.5m市道、瀬谷1.0km、 1低専(40/80)、178㎡	<b>180,000</b>	179,000	+0.6		
		商業地	1	-2	三ツ境15番10	南東7.0m市道、三ツ境120m、 近商(80/400)、92㎡	<b>370,000</b>	358,000	+3.4
			2		橋戸2丁目28番8	東18.0m市道・北側道、瀬谷1.1 km、準住居(60/200)、1034㎡	<b>212,000</b>	211,000	+0.5
			301		中央6番15	東(駅前広場・市道)・三方路、瀬谷駅前広場 接面、商業(80/400)、1894㎡	<b>425,000</b>	—	選定替
工業地	1		目黒町8番1外	北西32.0m国道・三方路、鶴間1.7 km、工業(60/200)、7249㎡	<b>179,000</b>	174,000	+2.9		

## VII 県地価調査の基準地と同一地点である標準地一覧(半年間の変動率)

この表は、県地価調査の基準地と同一地点である地価公示の標準地の一覧です。  
 同一の地点で1月1日時点の地価公示価格と、7月1日時点の県地価調査の価格が公表されるため、  
 半年間の変動率を知ることができます。  
 住居表示及び土地に関する情報(前面道路、面積等)の詳細は、「VI 個別地点一覧」を参照してください。

標準地番号			基準地番号	所在・地番	R5地価公示 (R5.1.1時点)	R4県地価調査 (R4.7.1時点)	R4地価公示 (R4.1.1時点)	R3県地価調査 (R3.7.1時点)	R3地価公示 (R3.1.1時点)
					価格(円/㎡)	価格(円/㎡)	価格(円/㎡)	価格(円/㎡)	価格(円/㎡)
					R4.7.1~R5.1.1 変動率(%)	R4.1.1~R4.7.1 変動率(%)	R3.7.1~R4.1.1 変動率(%)	R3.1.1~R3.7.1 変動率(%)	R2.7.1~R3.1.1 変動率(%)
鶴見	住宅地	4	6	向井町1丁目 33番1外	298,000	297,000	295,000	294,000	292,000
					+0.3	+0.7	+0.3	+0.7	±0.0
		15	5	獅子ヶ谷1丁目 1174番10	199,000	198,000	198,000	198,000	198,000
					+0.5	±0.0	±0.0	±0.0	±0.0
	21	2	東寺尾中台 1957番33	311,000	308,000	305,000	301,000	299,000	
				+1.0	+1.0	+1.3	+0.7	±0.0	
商業地	3	6	鶴見中央4丁目 16番3外	708,000	698,000	692,000	677,000	677,000	
				+1.4	+0.9	+2.2	±0.0	+2.7	
神奈川	住宅地	6	1	大口仲町 40番6	290,000	285,000	280,000	276,000	272,000
					+1.8	+1.8	+1.4	+1.5	+0.4
		11	8	三ツ沢上町 43番9	305,000	300,000	296,000	-	-
					+1.7	+1.4	-	-	-
	14	4	六角橋3丁目 587番6	351,000	347,000	339,000	336,000	332,000	
				+1.2	+2.4	+0.9	+1.2	+0.6	
商業地	5	3	二ツ谷町 10番10	515,000	495,000	487,000	477,000	470,000	
				+4.0	+1.6	+2.1	+1.5	+1.5	
西	住宅地	4	6	西戸部町2丁目 118番5外	262,000	260,000	257,000	256,000	255,000
					+0.8	+1.2	+0.4	+0.4	+0.8
	商業地	1	9	南幸1丁目 3番1	16,300,000	16,200,000	16,100,000	16,000,000	15,600,000
					+0.6	+0.6	+0.6	+2.6	+5.4
		13	7	北幸1丁目 8番4外	5,380,000	5,310,000	5,150,000	5,030,000	5,000,000
					+1.3	+3.1	+2.4	+0.6	+7.3
16	8	中央1丁目 150番1外	420,000	406,000	396,000	391,000	388,000		
			+3.4	+2.5	+1.3	+0.8	±0.0		
17	2	高島2丁目 22番8	3,050,000	2,950,000	2,850,000	2,770,000	2,770,000		
			+3.4	+3.5	+2.9	±0.0	+9.1		



標準地番号				基準地番号	所在・地番	R5地価公示 (R5.1.1時点)	R4県地価調査 (R4.7.1時点)	R4地価公示 (R4.1.1時点)	R3県地価調査 (R3.7.1時点)	R3地価公示 (R3.1.1時点)
						価格(円/㎡)	価格(円/㎡)	価格(円/㎡)	価格(円/㎡)	価格(円/㎡)
						R4.7.1~R5.1.1 変動率(%)	R4.1.1~R4.7.1 変動率(%)	R3.7.1~R4.1.1 変動率(%)	R3.1.1~R3.7.1 変動率(%)	R2.7.1~R3.1.1 変動率(%)
中	住宅地	4	8	千代崎町1丁目 25番39	421,000	417,000	413,000	409,000	408,000	
					+1.0	+1.0	+1.0	+0.2	±0.0	
	住宅地	7	1	豆口台 118番46	314,000	310,000	307,000	304,000	301,000	
					+1.3	+1.0	+1.0	+1.0	+1.0	
	商業地	1	4	伊勢佐木町1丁目 4番6	1,120,000	1,100,000	1,080,000	1,070,000	1,060,000	
					+1.8	+1.9	+0.9	+0.9	+1.0	
商業地	5	13	野毛町2丁目 59番3	590,000	565,000	550,000	540,000	538,000		
				+4.4	+2.7	+1.9	+0.4	+2.9		
南	住宅地	2	9	井土ヶ谷下町 10番2	302,000	299,000	294,000	293,000	292,000	
					+1.0	+1.7	+0.3	+0.3	+1.7	
	住宅地	6	8	永田山王台 720番9	184,000	184,000	183,000	183,000	183,000	
					±0.0	+0.5	±0.0	±0.0	±0.0	
	商業地	2	1	宮元町3丁目 60番3外	503,000	487,000	471,000	464,000	454,000	
					+3.3	+3.4	+1.5	+2.2	+0.4	
港南	住宅地	1	1	最戸1丁目 206番1	332,000	327,000	322,000	317,000	314,000	
					+1.5	+1.6	+1.6	+1.0	+1.6	
	住宅地	13	6	港南台4丁目 14番3	326,000	322,000	317,000	312,000	310,000	
					+1.2	+1.6	+1.6	+0.6	+3.3	
	住宅地	24	8	港南2丁目 1320番4	184,000	184,000	183,000	182,000	182,000	
					±0.0	+0.5	+0.5	±0.0	▲0.5	
商業地	2	2	港南台4丁目 1番3外	581,000	573,000	566,000	565,000	540,000		
				+1.4	+1.2	+0.2	+4.6	▲1.8		
保土ヶ谷	住宅地	7	11	西谷2丁目 701番46	211,000	207,000	202,000	200,000	198,000	
					+1.9	+2.5	+1.0	+1.0	+1.0	
	住宅地	12	7	峰岡町1丁目 23番13	284,000	279,000	276,000	272,000	269,000	
					+1.8	+1.1	+1.5	+1.1	+1.1	
	住宅地	15	8	初音ヶ丘 141番11	171,000	171,000	171,000	171,000	170,000	
					±0.0	±0.0	±0.0	+0.6	▲1.2	
商業地	3	4	和田1丁目 228番2	324,000	318,000	314,000	310,000	306,000		
				+1.9	+1.3	+1.3	+1.3	+0.7		

標準地番号			基準地番号	所在・地番	R5地価公示 (R5.1.1時点)	R4県地価調査 (R4.7.1時点)	R4地価公示 (R4.1.1時点)	R3県地価調査 (R3.7.1時点)	R3地価公示 (R3.1.1時点)
					価格(円/㎡)	価格(円/㎡)	価格(円/㎡)	価格(円/㎡)	価格(円/㎡)
					R4.7.1~R5.1.1 変動率(%)	R4.1.1~R4.7.1 変動率(%)	R3.7.1~R4.1.1 変動率(%)	R3.1.1~R3.7.1 変動率(%)	R2.7.1~R3.1.1 変動率(%)
旭	住宅地	6	3	今宿1丁目 2414番58	171,000	170,000	170,000	170,000	171,000
					+0.6	±0.0	±0.0	▲0.6	±0.0
		7	13	二俣川2丁目 32番18	310,000	306,000	302,000	298,000	294,000
					+1.3	+1.3	+1.3	+1.4	+1.4
		8	5	中希望が丘 79番23	230,000	228,000	227,000	225,000	224,000
					+0.9	+0.4	+0.9	+0.4	+0.9
		16	9	中白根1丁目 1312番99	166,000	165,000	165,000	165,000	165,000
					+0.6	±0.0	±0.0	±0.0	▲0.6
磯子	住宅地	4	5	洋光台4丁目 3番19	253,000	247,000	245,000	240,000	245,000
					+2.4	+0.8	+2.1	▲2.0	-
		14	2	森3丁目 706番5	230,000	229,000	227,000	225,000	227,000
					+0.4	+0.9	+0.9	▲0.9	-
金沢	住宅地	12	13	六浦南3丁目 1395番52	141,000	141,000	141,000	142,000	143,000
					±0.0	±0.0	▲0.7	▲0.7	▲2.1
		14	9	金沢町 54番1	248,000	246,000	243,000	241,000	238,000
					+0.8	+1.2	+0.8	+1.3	▲0.4
		21	8	能見台通 231番115	275,000	273,000	271,000	267,000	267,000
					+0.7	+0.7	+1.5	±0.0	±0.0
港北	住宅地	3	17	新吉田東6丁目 2028番122	292,000	288,000	285,000	283,000	282,000
					+1.4	+1.1	+0.7	+0.4	±0.0
		5	5	篠原東1丁目 841番50	365,000	360,000	353,000	350,000	345,000
					+1.4	+2.0	+0.9	+1.4	+0.6
		9	2	大倉山3丁目 544番35	455,000	443,000	435,000	427,000	422,000
					+2.7	+1.8	+1.9	+1.2	+1.2
		22	7	綱島西5丁目 401番30	326,000	319,000	313,000	308,000	305,000
					+2.2	+1.9	+1.6	+1.0	-
		26	11	日吉3丁目 786番4	362,000	354,000	347,000	341,000	337,000
					+2.3	+2.0	+1.8	+1.2	-
28	10	小机町字打越 1370番43	207,000	207,000	207,000	207,000	208,000		
			±0.0	±0.0	±0.0	▲0.5	▲0.5		

標準地番号			基準地番号	所在・地番	R5地価公示 (R5.1.1時点)	R4県地価調査 (R4.7.1時点)	R4地価公示 (R4.1.1時点)	R3県地価調査 (R3.7.1時点)	R3地価公示 (R3.1.1時点)
					価格(円/㎡)	価格(円/㎡)	価格(円/㎡)	価格(円/㎡)	価格(円/㎡)
					R4.7.1~R5.1.1 変動率(%)	R4.1.1~R4.7.1 変動率(%)	R3.7.1~R4.1.1 変動率(%)	R3.1.1~R3.7.1 変動率(%)	R2.7.1~R3.1.1 変動率(%)
港北	住宅地	34	9	大曾根2丁目 797番	325,000	318,000	314,000	310,000	308,000
					+2.2	+1.3	+1.3	+0.6	-
	商業地	2	6	綱島西1丁目 713番13	954,000	933,000	915,000	905,000	888,000
					+2.3	+2.0	+1.1	+1.9	+0.7
緑	住宅地	2	6	長津田6丁目 1445番6	301,000	298,000	295,000	293,000	289,000
					+1.0	+1.0	+0.7	+1.4	+0.3
	11	4	東本郷2丁目 540番4	199,000	198,000	197,000	196,000	196,000	
				+0.5	+0.5	+0.5	±0.0	±0.0	
	24	9	中山5丁目 37番8	250,000	247,000	245,000	243,000	241,000	
				+1.2	+0.8	+0.8	+0.8	+0.4	
青葉	住宅地	4	15	しらとり台 17番54	287,000	285,000	283,000	281,000	281,000
					+0.7	+0.7	+0.7	±0.0	+0.4
		6	6	市ヶ尾町 1053番1	325,000	322,000	320,000	319,000	318,000
					+0.9	+0.6	+0.3	+0.3	±0.0
		12	9	青葉台1丁目 21番22	363,000	358,000	355,000	353,000	352,000
					+1.4	+0.8	+0.6	+0.3	+0.3
	15	17	桂台1丁目 19番13	244,000	243,000	242,000	242,000	242,000	
				+0.4	+0.4	±0.0	±0.0	±0.0	
	19	8	美しが丘5丁目 23番17	497,000	489,000	482,000	477,000	474,000	
				+1.6	+1.5	+1.0	+0.6	+0.6	
	25	10	あざみ野2丁目 23番24	437,000	431,000	427,000	424,000	422,000	
				+1.4	+0.9	+0.7	+0.5	+0.7	
商業地	2	3	あざみ野2丁目 9番5外	725,000	716,000	712,000	-	-	
				+1.3	+0.6	-	-	-	
都筑	住宅地	9	8	荏田東1丁目 5番13	328,000	322,000	318,000	315,000	314,000
					+1.9	+1.3	+1.0	+0.3	+0.3
	11	4	牛久保1丁目 18番3	301,000	297,000	294,000	292,000	290,000	
				+1.3	+1.0	+0.7	+0.7	+0.3	

標準地番号		基準地番号	所在・地番	R5地価公示 (R5.1.1時点)	R4県地価調査 (R4.7.1時点)	R4地価公示 (R4.1.1時点)	R3県地価調査 (R3.7.1時点)	R3地価公示 (R3.1.1時点)	
				価格(円/㎡)	価格(円/㎡)	価格(円/㎡)	価格(円/㎡)	価格(円/㎡)	
				R4.7.1~R5.1.1 変動率(%)	R4.1.1~R4.7.1 変動率(%)	R3.7.1~R4.1.1 変動率(%)	R3.1.1~R3.7.1 変動率(%)	R2.7.1~R3.1.1 変動率(%)	
戸塚	住宅地	7	6	戸塚町字十ノ区 1877番6	142,000	141,000	140,000	140,000	140,000
					+0.7	+0.7	±0.0	±0.0	±0.0
		13	15	矢部町字後ヤキワ 135番10	388,000	376,000	371,000	361,000	356,000
					+3.2	+1.3	+2.8	+1.4	-
	14	9	秋葉町字宮ノ谷 253番31	177,000	177,000	176,000	176,000	176,000	
				±0.0	+0.6	±0.0	±0.0	+0.6	
	30	1	平戸4丁目 1740番80	275,000	271,000	270,000	269,000	270,000	
				+1.5	+0.4	+0.4	▲0.4	±0.0	
	商業地	1	3	戸塚町字一丁目 4092番5	979,000	955,000	932,000	918,000	900,000
					+2.5	+2.5	+1.5	+2.0	+0.2
4	4	原宿4丁目 206番8外	226,000	226,000	225,000	225,000	225,000		
			±0.0	+0.4	±0.0	±0.0	±0.0		
栄	住宅地	10	3	小菅ヶ谷3丁目 2555番26	226,000	225,000	225,000	225,000	224,000
					+0.4	±0.0	±0.0	+0.4	±0.0
	16	2	上之町 1087番353	128,000	127,000	126,000	126,000	125,000	
				+0.8	+0.8	±0.0	+0.8	±0.0	
泉	住宅地	2	1	緑園3丁目 22番16外	289,000	285,000	281,000	279,000	278,000
					+1.4	+1.4	+0.7	+0.4	±0.0
	8	8	中田東3丁目 1858番29	253,000	249,000	248,000	247,000	246,000	
				+1.6	+0.4	+0.4	+0.4	+0.4	
瀬谷	住宅地	2	7	三ツ境 144番4	240,000	237,000	233,000	231,000	229,000
					+1.3	+1.7	+0.9	+0.9	+0.9
		4	4	中央 30番13	201,000	198,000	196,000	194,000	193,000
					+1.5	+1.0	+1.0	+0.5	+0.5
	7	5	瀬谷5丁目 28番81	196,000	194,000	192,000	190,000	189,000	
				+1.0	+1.0	+1.1	+0.5	+0.5	
商業地	1	2	三ツ境 15番10	370,000	363,000	358,000	357,000	356,000	
				+1.9	+1.4	+0.3	+0.3	+0.3	

## Ⅷ 地価公示個別地点(工業地)一覧 (再掲)

標準地番号		基準地 番号	所在・地番 住居表示	前面道路、駅からの道路距離、 用途地域等(建ぺい率/容積率)、面積	5年価格	4年価格	変動率
鶴見	工業地	1	江ヶ崎町字三田312番1外 江ヶ崎町9-26	東7.2m市道、矢向1.5km、 工業(60/200)、1178㎡	223,000	217,000	+2.8
		2	大黒町36番14 大黒町9-11	東32.0m市道・南側道、生麦2.2km、 工業(60/200)、5249㎡	178,000	157,000	+13.4
		3	駒岡2丁目575番 駒岡2-7-7	東8.0m市道、綱島2.2km、 工業(60/200)、859㎡	235,000	—	選定替
神奈川	工業地	1	守屋町1丁目1番14外	北東11.0m市道、子安340m、 工業(60/200)、6064㎡	155,000	140,000	+10.7
中	工業地	1	錦町9番3外	北東15.0m私道・三方路、根岸4.9 km、工業(60/200)、15362㎡	142,000	127,000	+11.8
		2	本牧十二天3番13	南西27.0m市道・背面道、元町・中華 街2.3km、準工(60/200)、1140㎡	224,000	218,000	+2.8
		3	新山下3丁目8番10 新山下3-11-10	北東28.0m市道・北西側道、元町・中華街1.4km、準工 (60/200)、8930㎡	252,000	240,000	+5.0
金沢	工業地	1	鳥浜町3番4	南東20.0m市道、鳥浜650m、 工業(60/200)、1983㎡	138,000	131,000	+5.3
		2	福浦2丁目7番8外	東12.0m市道、福浦300m、 工業(60/200)、1764㎡	132,000	125,000	+5.6
港北	工業地	1	新羽町字中町1182番	北7.0m市道、新羽450m、 準工(60/200)、1394㎡	274,000	267,000	+2.6
		2	新吉田東8丁目2923番2 新吉田東8-53-16	南6.8m市道、新羽800m、 準工(60/200)、714㎡	280,000	273,000	+2.6
		3	綱島東5丁目1211番外 綱島東5-10-14	北西5.5m市道、綱島1.3km、 準工(60/200)、1176㎡	258,000	252,000	+2.4
		4	新羽町字南上町570番	北7.2m市道、北新横浜300m、 準工(60/200)、990㎡	280,000	273,000	+2.6
緑	工業地	1	上山1丁目7番3外 上山1-4-1	西6.0m市道、中山1.1km、 工業(60/200)、2416㎡	182,000	176,000	+3.4
		2	白山1丁目565番1 白山1-16-2	西12.0m市道・北側道、鴨居1.4km、 工業(60/200)、10289㎡	163,000	158,000	+3.2
都筑	工業地	1	佐江戸町字下耕地678番5	東7.2m市道、鴨居1.2km、 工業(60/200)、1377㎡	181,000	176,000	+2.8
		2	東方町字前耕地379番1外	北22.0m市道、小机2.2km、 準工(60/200)、453㎡	254,000	245,000	+3.7
		3	川向町字北耕地922番29	東6.5m市道、小机1.8km、 工業(60/200)、715㎡	192,000	186,000	+3.2
戸塚	工業地	1	上柏尾町字杉ノ下15番1外	南東16.0m国道・北東側道、戸塚2.4 km、工業(60/200)、15299㎡	156,000	151,000	+3.3
栄	工業地	1	金井町字大黒面360番1外	西12.0m市道・南側道、大船3.4km、 工業(60/200)、2753㎡	132,000	127,000	+3.9
瀬谷	工業地	1	目黒町8番1外	北西32.0m国道・三方路、鶴間1.7 km、工業(60/200)、7249㎡	179,000	174,000	+2.9

## Ⅸ 地価公示個別地点(宅地見込地・現況林地)一覧 (再掲)

標準地番号		基準地 番号	所在・地番 住居表示	前面道路、駅からの道路距離、 用途地域等(建ぺい率/容積率)、面積	5年価格	4年価格	変動率
緑	宅地 見込地	1	白山3丁目1155番4	その他(その他・道路)、鴨居1.8 km、1低専(40/80)、647㎡	80,000	80,000	→0.0
泉	宅地 見込地	1	和泉中央南2丁目2920番1外	北東2.8m市道・背面道、立場700m、 1低専(50/80)、2798㎡	131,000	129,000	+1.6
旭	現況林地	1	川井宿町82番	南東2.7m市道、鶴ヶ峰4.3km、 調区(0/0)、2644㎡	10,900	11,100	▲1.8
磯子	現況林地	1	峰町字高室513番1外	北西7.3m市道・南側道、洋光台2.2 km、調区(0/0)、2897㎡	7,800	7,900	▲1.3

## X 地価公示個別地点一覧 (新規・変更・廃止)

### 《新規》

### 2地点

標準地番号			基 準 地 番 号	所 在 ・ 地 番 住 居 表 示	前面道路、駅からの道路距離、 用途地域(建ぺい率/容積率)、面積	5年価格	4年価格	変動率
青葉	商業地	301		美しが丘1丁目4番16	北20.0m市道・西側道、たまプラーザ280m、近商(80/400)、271㎡	1,400,000	—	選定替
瀬谷	商業地	301		中央6番15	東(駅前広場・市道)・三方路、瀬谷駅前広場接面、商業(80/400)、1894㎡	425,000	—	選定替

### 《変更》選定替

### 6地点

標準地番号			基 準 地 番 号	所 在 ・ 地 番 住 居 表 示	前面道路、駅からの道路距離、 用途地域等(建ぺい率/容積率)、面積	5年価格	4年価格	変動率
鶴見	住宅地	3		下野谷町3丁目89番5	北東6.5m市道、京急鶴見1.2km、準工(60/200)、105㎡	270,000	—	選定替
		5		東寺尾北台1349番3外 東寺尾北台10-18	北東5.5m市道、鶴見1.4km、1低専(50/100)、186㎡	340,000	—	選定替
	工業地	3		駒岡2丁目575番 駒岡2-7-7	東8.0m市道、綱島2.2km、工業(60/200)、859㎡	235,000	—	選定替
神奈川	住宅地	10		白幡南町46番6 白幡南町27-25	西5.5m市道、東神奈川1.0km、2中専(60/150)、118㎡	285,000	—	選定替
港北	商業地	9		新羽町字中町1625番1外	北22.0m県道・西側道、新羽140m、近商(80/300)、830㎡	410,000	—	選定替
緑	住宅地	4		青砥町字山ノ下635番139	北西6.5m市道、中山1.1km、1低専(40/80)、125㎡	210,000	—	選定替

### 《廃止》

■ は選定替による廃止 【注意】廃止一覧のデータは昨年のものです。

### 6地点

標準地番号			基 準 地 番 号	所 在 ・ 地 番 住 居 表 示	前面道路、駅からの道路距離、 用途地域等(建ぺい率/容積率)、面積	4年価格	3年価格	変動率
鶴見	住宅地	3		平安町2丁目5番8	北6.0m市道、鶴見市場900m、1住居(60/200)、155㎡	287,000	286,000	+0.3
		5		東寺尾北台1629番2 東寺尾北台15-4	南西5.5m市道、鶴見1.4km、1低専(50/100)、447㎡	337,000	335,000	+0.6
	工業地	3		駒岡5丁目1830番 駒岡5-5-37	東8.5m市道、綱島2.1km、準工(60/200)、383㎡	240,000	236,000	+1.7
神奈川	住宅地	10		白幡南町41番4 白幡南町28-7	西4.0m市道、東神奈川950m、2中専(60/150)、175㎡	262,000	258,000	+1.6
港北	商業地	9		北新横浜1丁目5番7外	南25.0m県道・東側道、北新横浜350m、商業(80/400)、1,933㎡	390,000	386,000	+1.0
緑	住宅地	4		青砥町字御嶽堂172番37	東4.5m市道、中山900m、1住居(60/200)、174㎡	205,000	202,000	+1.5

## 凡例

### 1 「基準地番号」欄について

この欄に「-〇(番号)」と表示されている場合、その地点は県地価調査の基準地と共通の地点であることを表しています。

### 2 「変動率」欄について

- 令和4年地価公示の時点(令和4年1月1日)から令和5年地価公示の時点(令和5年1月1日)の1年間の価格の変動率を表しています。(単位%)
- 「選定替」と表示されている場合は、選定替えによって昨年と調査地点が変更になっていることを表します。(令和4年価格欄は「-」を表示しています)

### 3 所在・地番等について

所在・地番及び住居表示では、国・県の発表資料に基づき、「〇丁目」の表記は、算用数字で統一しています。

### 4 用途地域等について

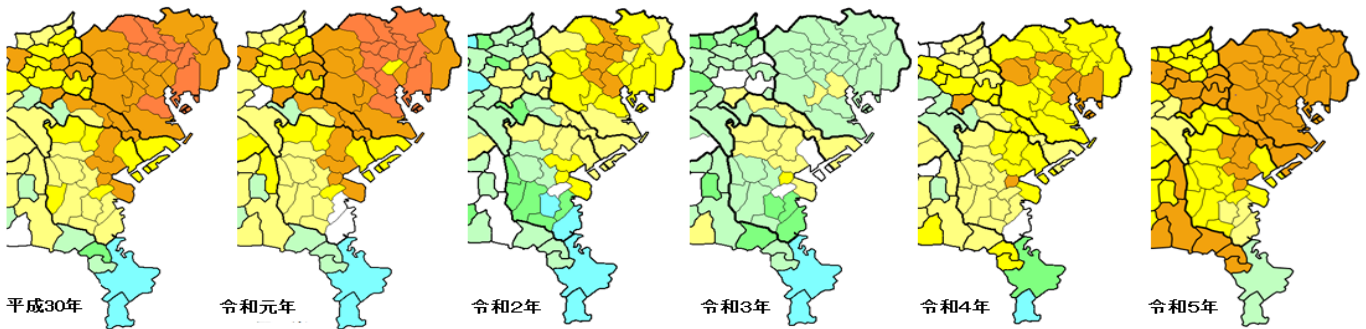
略 称	正 式 名 称
	説 明
1低専	第一種低層住居専用地域
	低層住宅のための良好な住居の環境を保護するための地域
2低専	第二種低層住居専用地域
	主として低層住宅のための良好な住居の環境を保護するための地域
1中専	第一種中高層住居専用地域
	中高層住宅のための良好な住居の環境を保護するための地域
2中専	第二種中高層住居専用地域
	主として中高層住宅のための良好な住居の環境を保護するための地域
1住居	第一種住居地域
	住居の環境を保護するための地域
2住居	第二種住居地域
	主として住居の環境を保護するための地域
準住居	準住居地域
	道路の沿道としての地域の特性にふさわしい業務の利便の増進を図りつつ、これと調和した住居の環境を保護するための地域
近 商	近隣商業地域
	近隣の住宅地の住民に対する日用品の供給を行うことを主たる内容とする商業その他の業務の利便を増進するための地域
商 業	商業地域
	主として商業その他の業務の利便を増進するための地域
準 工	準工業地域
	主として環境の悪化をもたらすおそれのない工業の利便を増進するための地域
工 業	工業地域
	主として工業の利便を増進するための地域
工 専	工業専用地域
	工業の利便を増進するための地域
調 区	市街化調整区域
	市街化を抑制する区域

### 5 建ぺい率・容積率について

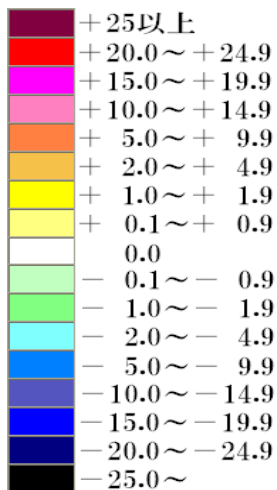
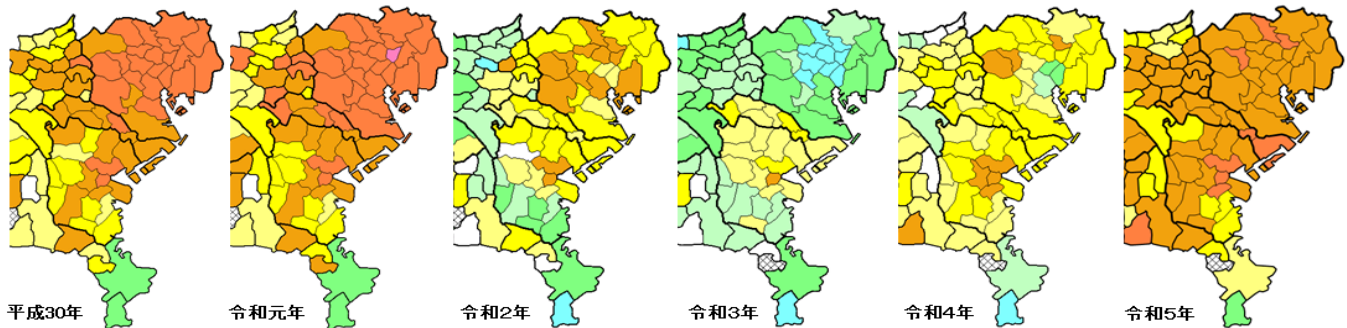
建ぺい率	建物の建築面積 <sup>※</sup> の敷地面積に対する割合のこと。 ※建物を真上から見たとき、外周の柱又は外壁の中心線で囲まれた面積
容 積 率	建物の延べ面積 <sup>※</sup> の敷地面積に対する割合のこと。 ※各階の床面積(建物の各階、又はその一部で壁や柱の中心線で囲まれた最も大きい面積)の合計

# 地価公示 市区町村別平均変動率の推移

## 住宅地 平成30年～令和5年



## 商業地 平成30年～令和5年



- ・上記の地図は、横浜市及びその周辺地域の市区町村の平均変動率を左に示した色により示したものです。
- ・数字は%を示しています。
- ・平均変動率は継続地点の変動率を合計し、継続地点数で割ったもの、を示しています。
- ・色がなく、網掛けになっている場合は、継続地点がないことを示します。
- ・神奈川県以外の変動率は、発表数値と一部異なる場合があります。

この地図は地理情報分析支援システム「MANDARA」で作成しております。  
<http://ktgis.net/mandara/>

### 横浜市都市整備局企画課

横浜市中区本町6丁目50番地の10  
電話 045-671-3953  
FAX 045-664-4539  
Eメール tb-kokudo@city.yokohama.jp