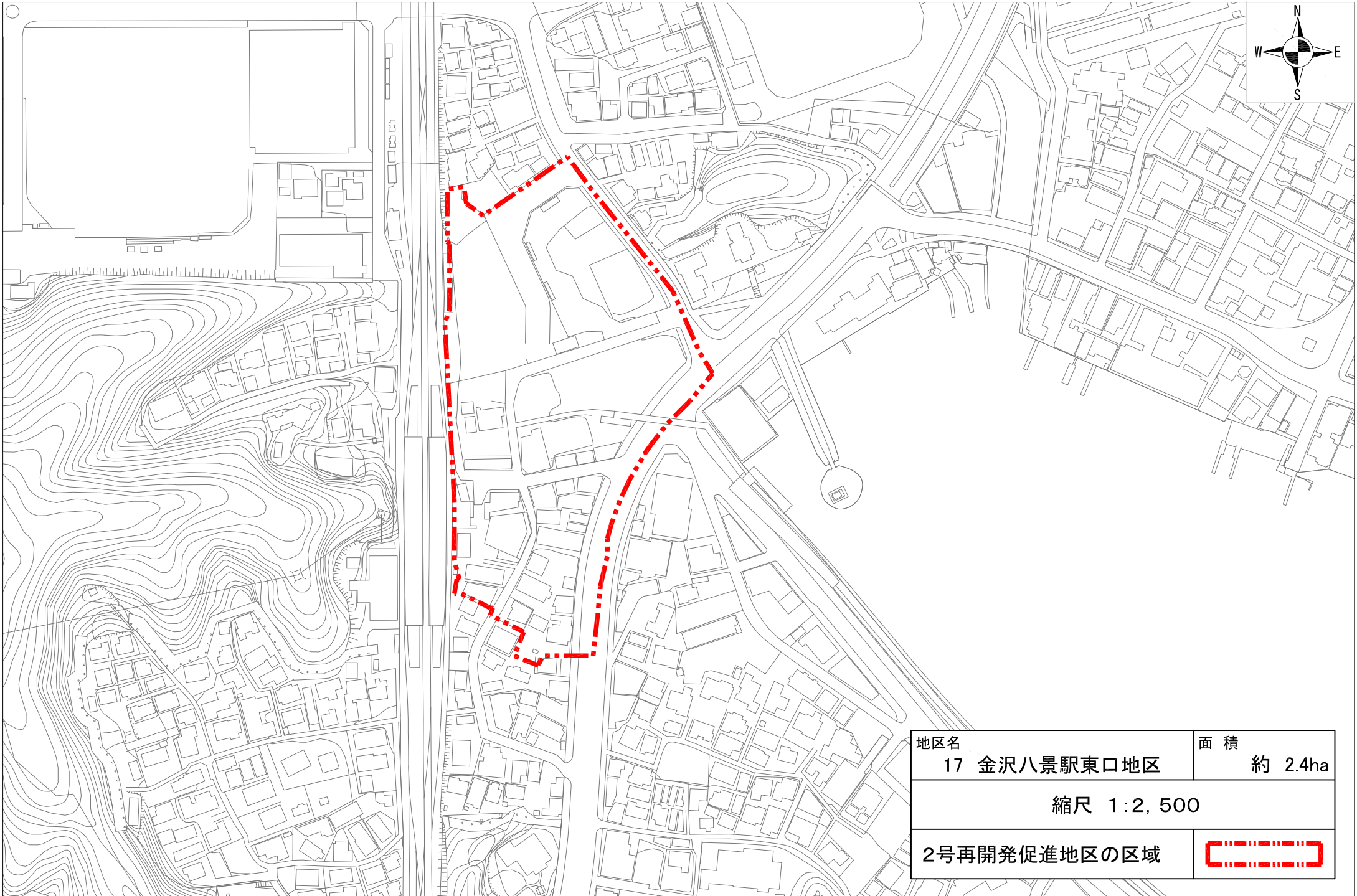
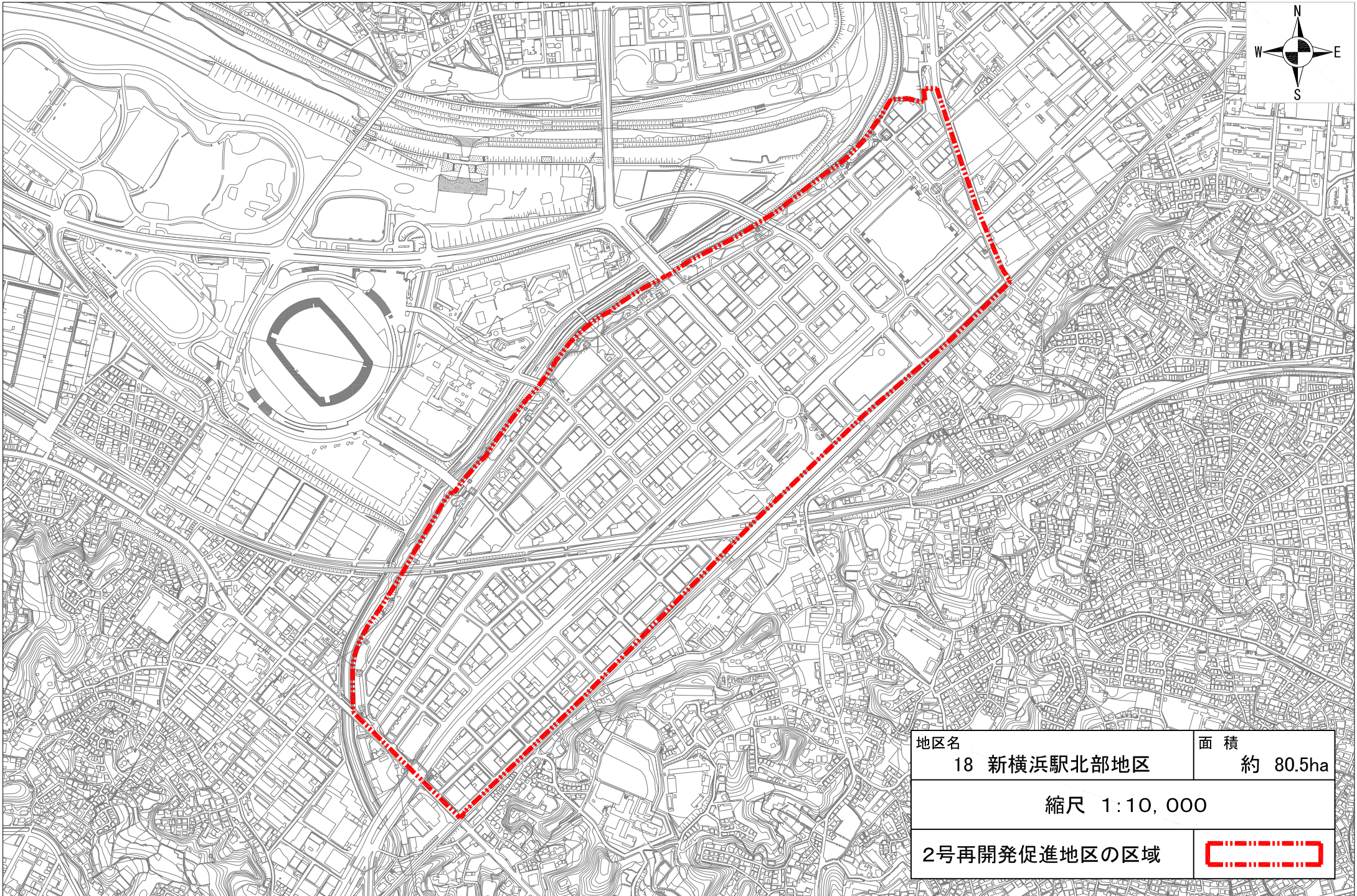



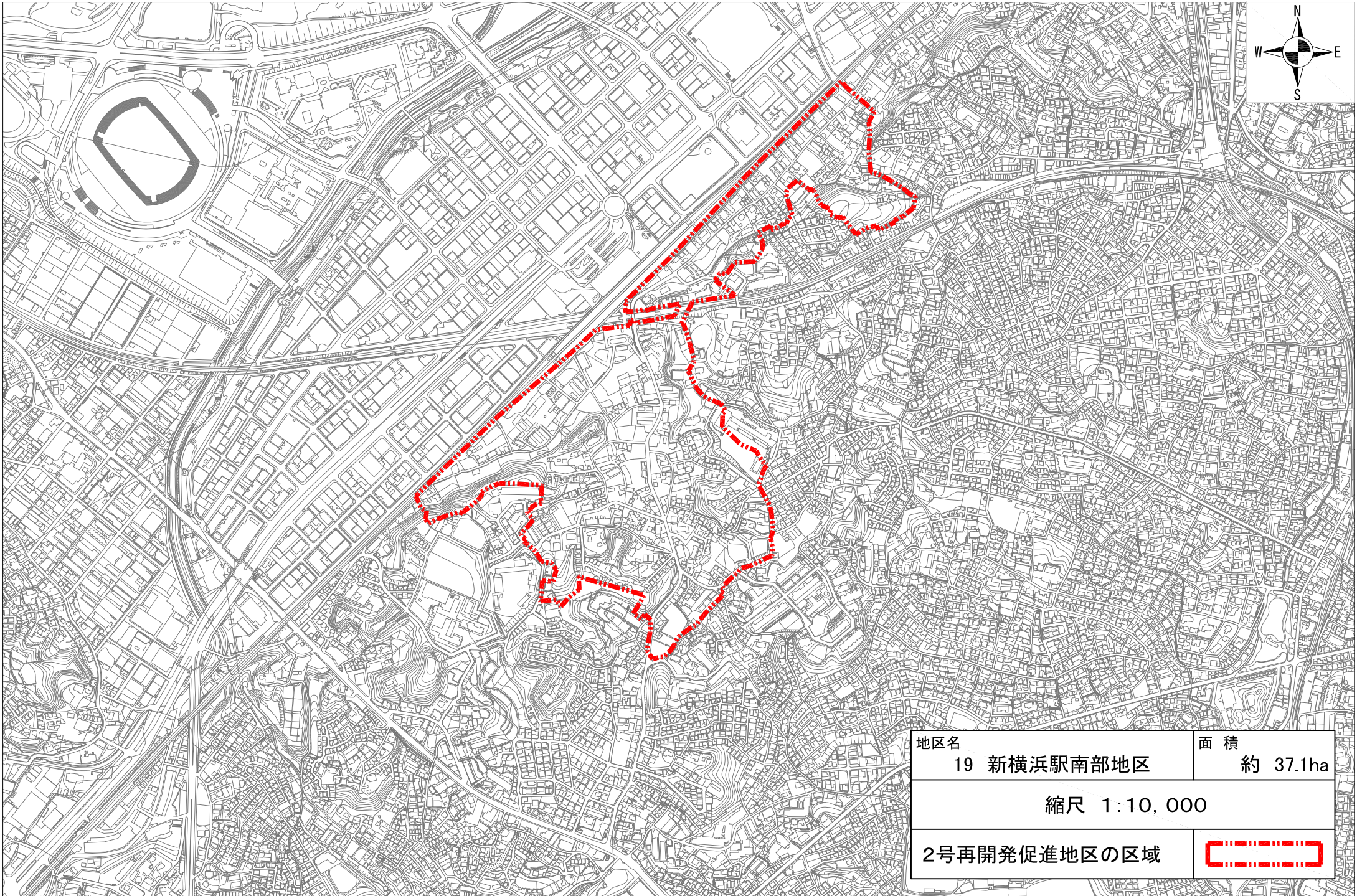
地区名	16 南部市場地区	面積	約 4.7ha
縮尺 1:2,500			
2号再開発促進地区の区域			




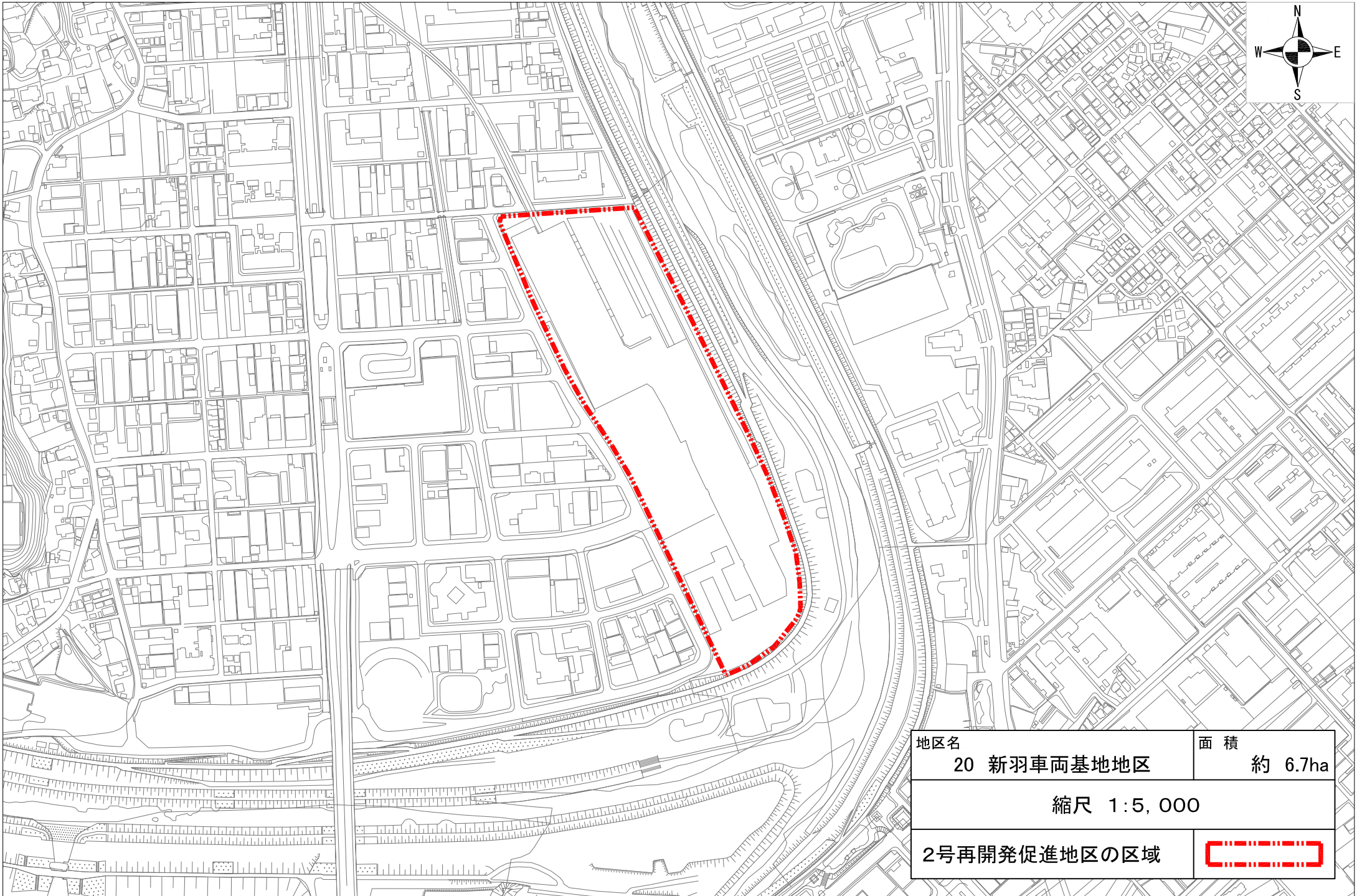
地区名	面積
17 金沢八景駅東口地区	約 2.4ha
縮尺 1:2,500	
2号再開発促進地区の区域	




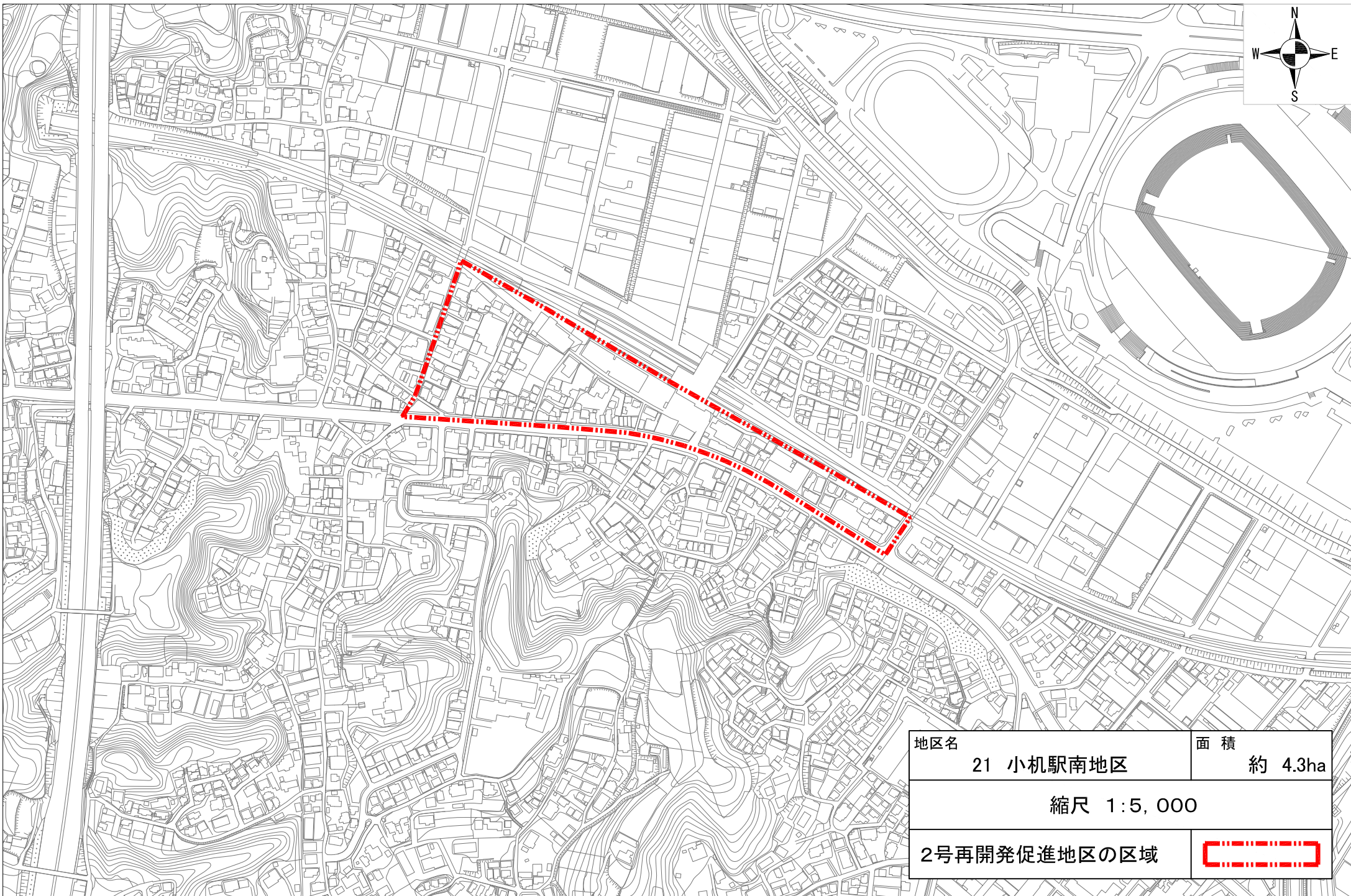
地区名	面積
18 新横浜駅北部地区	約 80.5ha
縮尺 1:10,000	
2号再開発促進地区の区域	




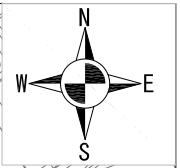
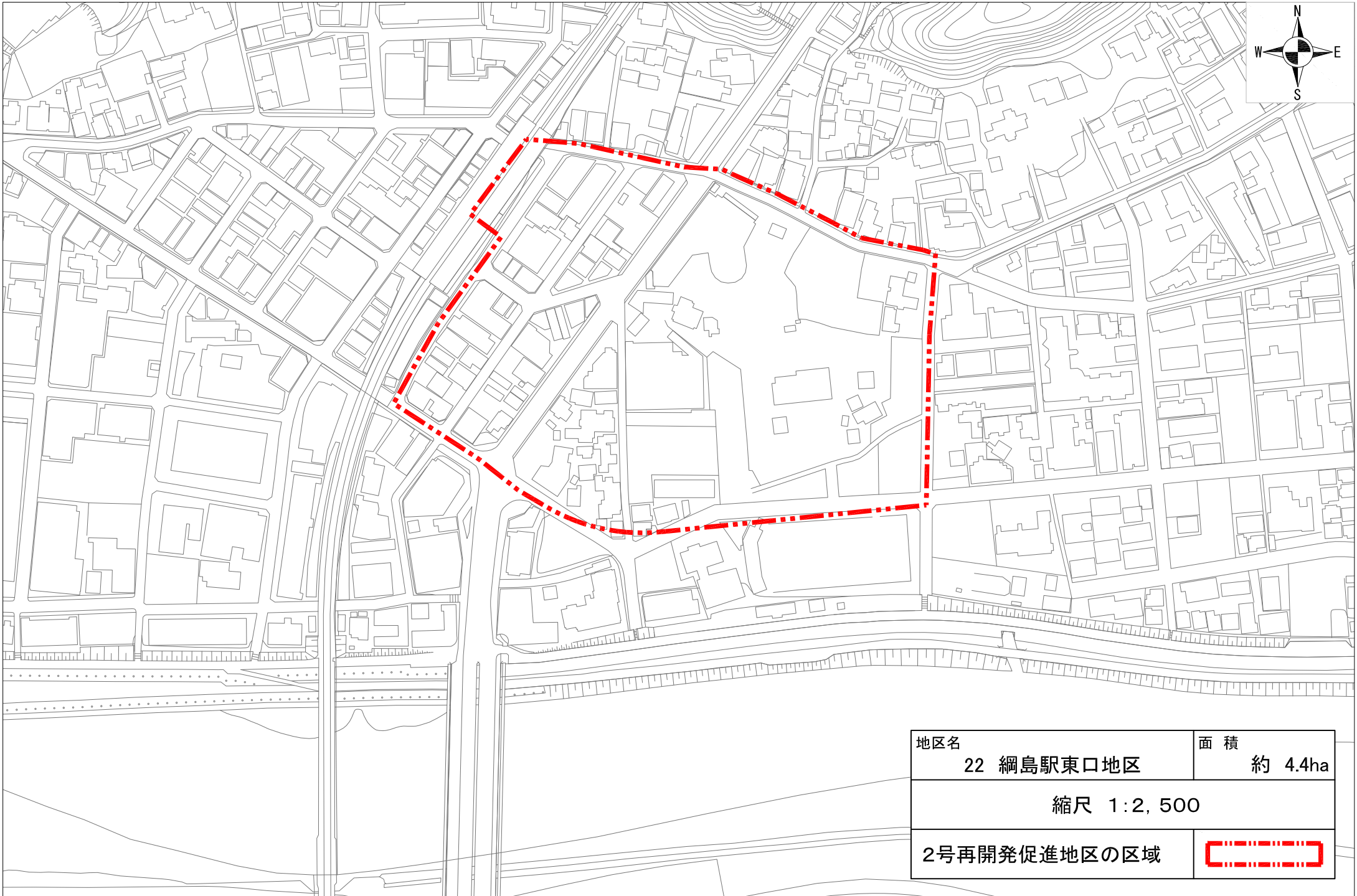
地区名	19 新横浜駅南部地区	面積	約 37.1ha
縮尺 1:10,000			
2号再開発促進地区の区域			




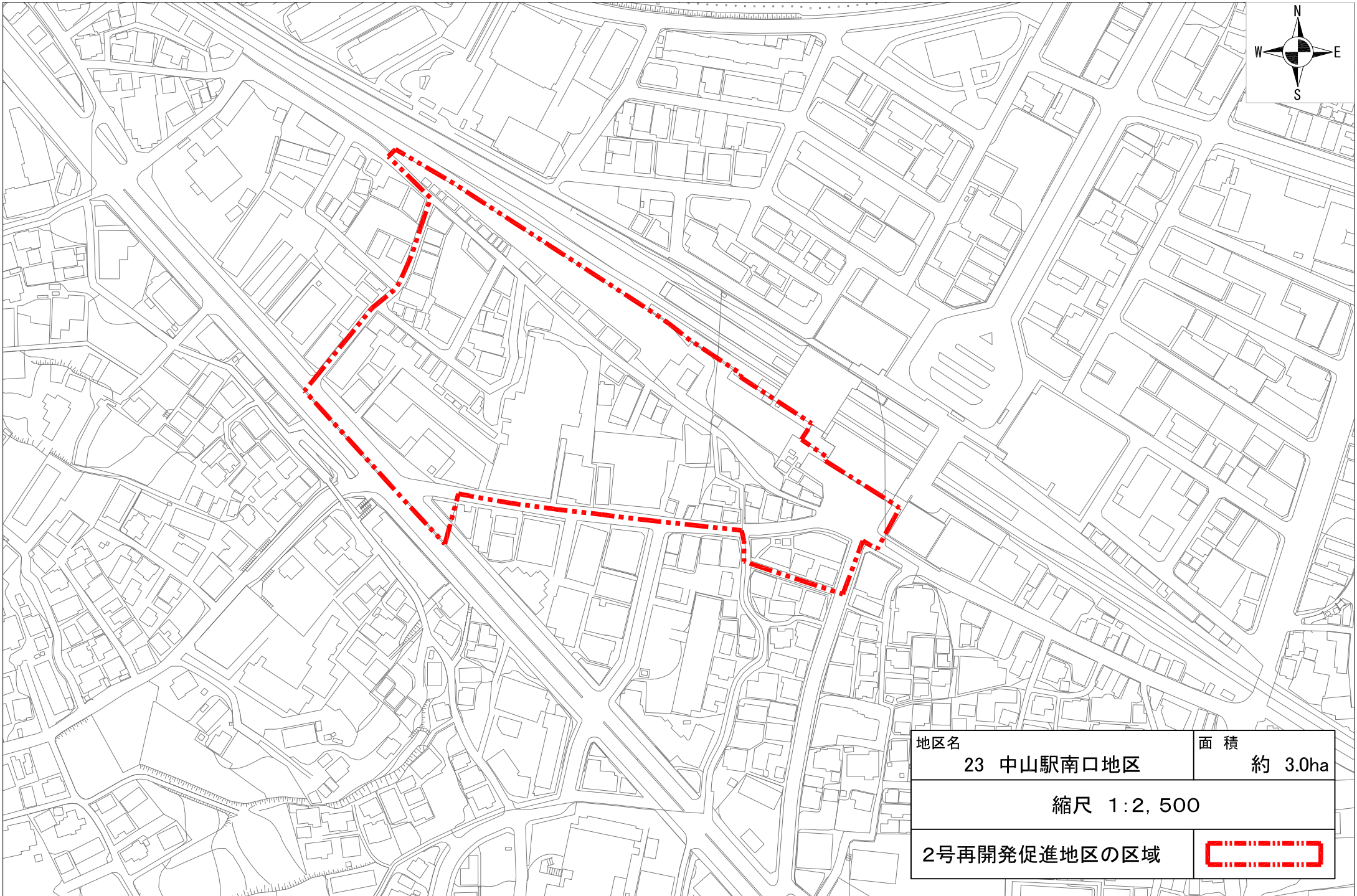
地区名	面積
20 新羽車両基地地区	約 6.7ha
縮尺 1:5,000	
2号再開発促進地区の区域	




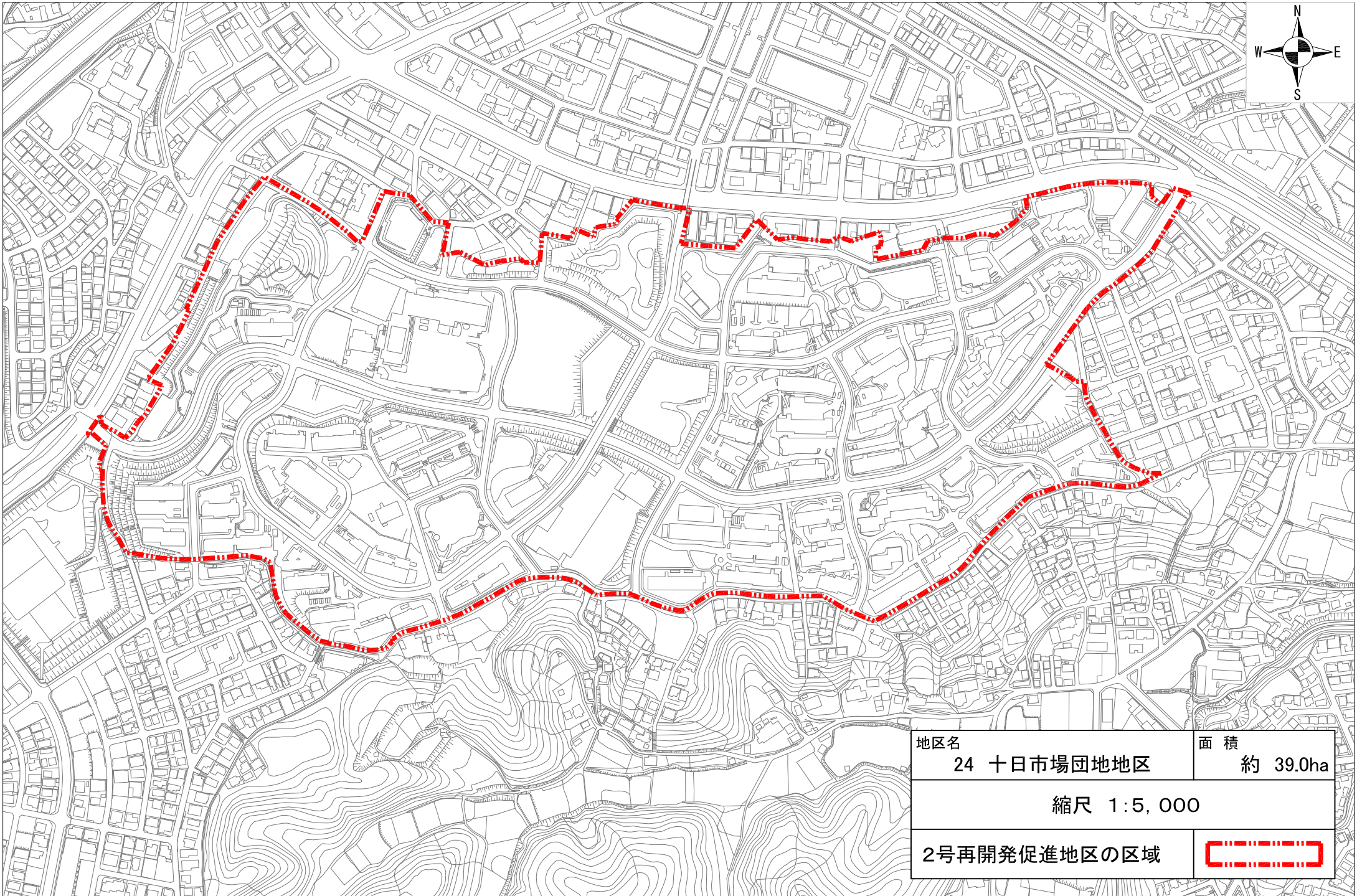
地区名	21 小机駅南地区	面積	約 4.3ha
縮尺 1:5,000			
2号再開発促進地区の区域			



地区名 22 網島駅東口地区	面積 約 4.4ha
縮尺 1:2,500	
2号再開発促進地区の区域	




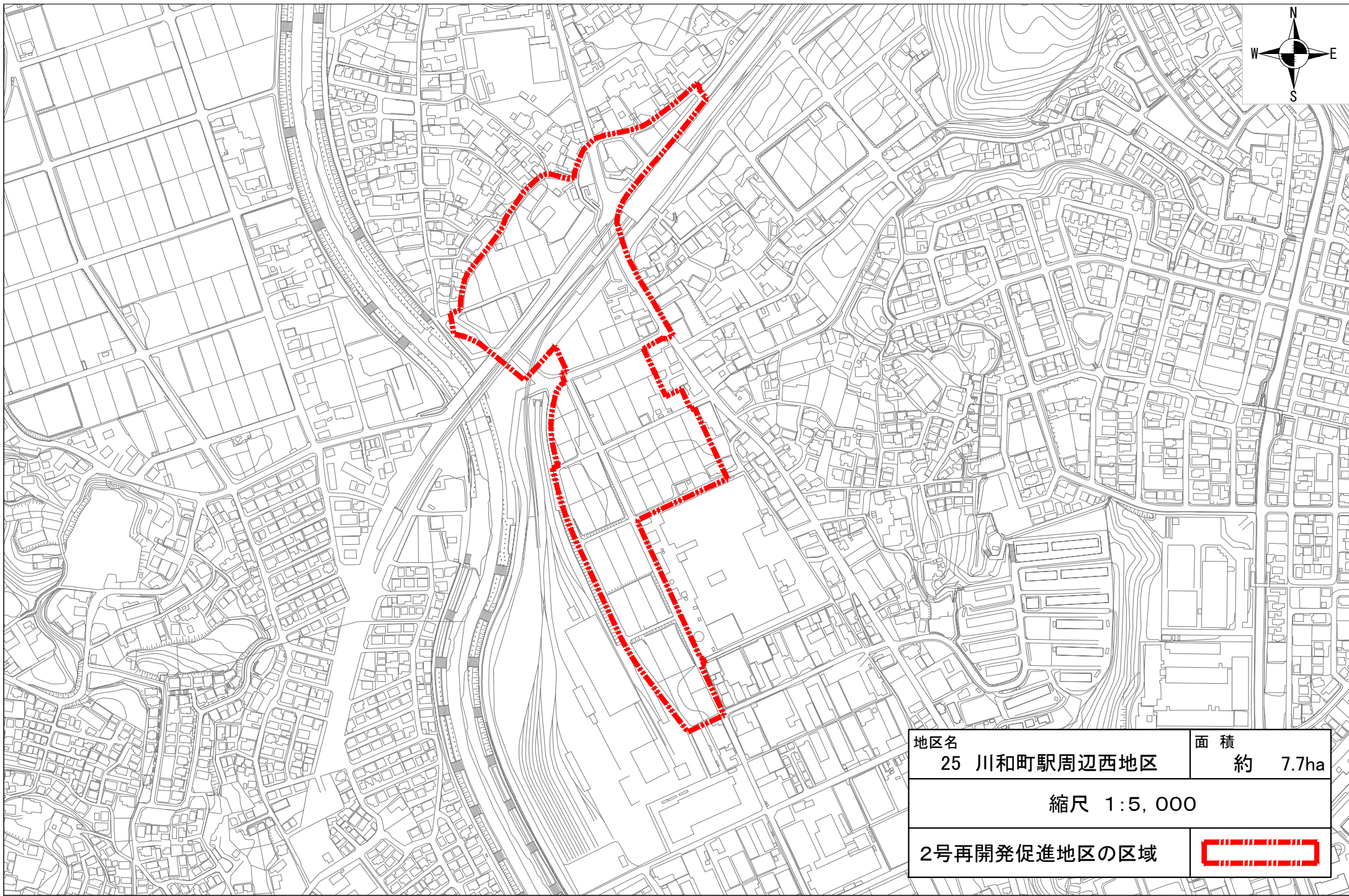
地区名	23 中山駅南口地区	面積	約 3.0ha
縮尺 1:2,500			
2号再開発促進地区の区域			



地区名	24 十日市場団地地区	面積	約 39.0ha
-----	-------------	----	----------


縮尺 1:5,000

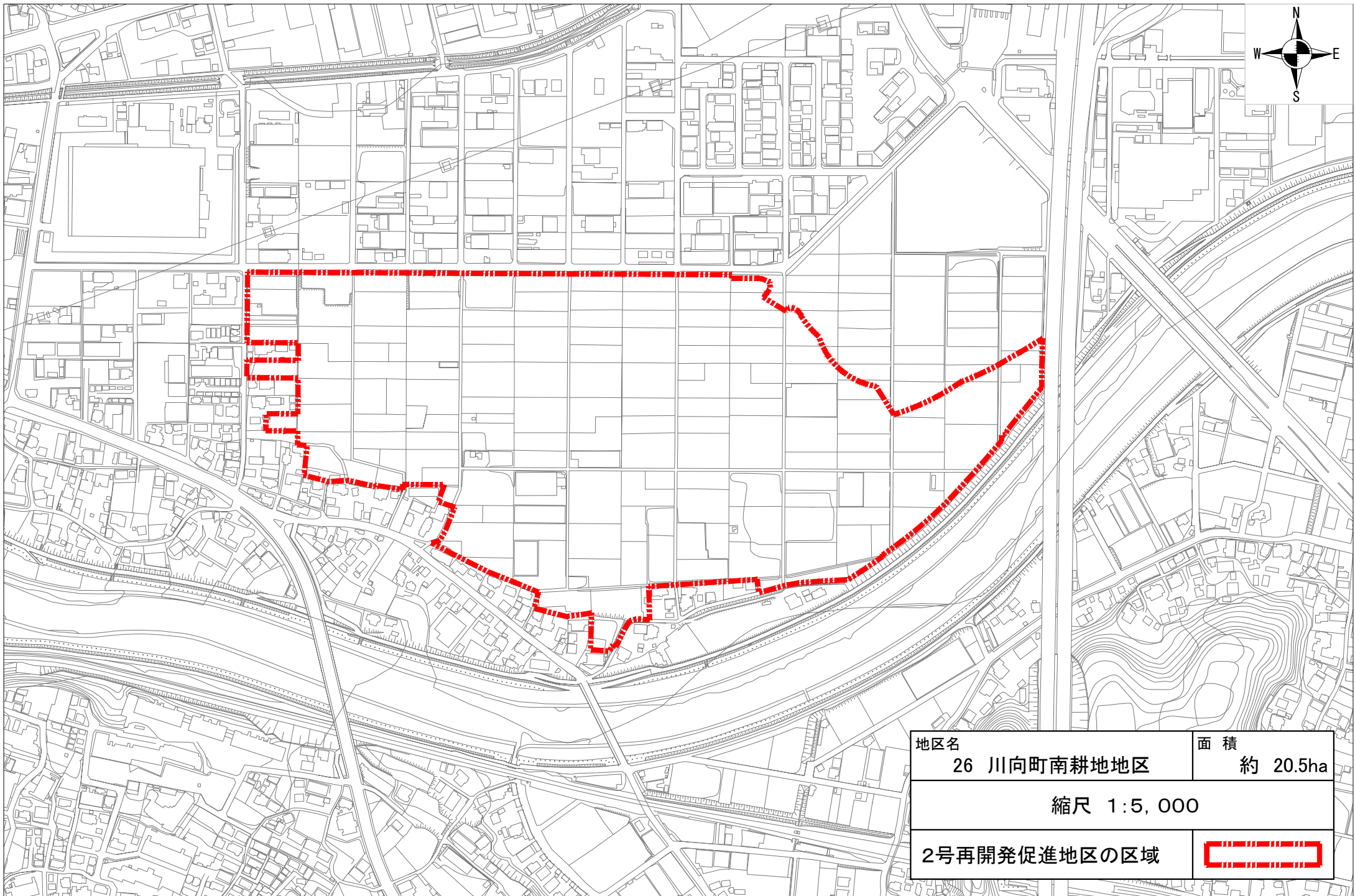
2号再開発促進地区の区域	
--------------	---



地区名	面積
25 川和町駅周辺西地区	約 7.7ha


縮尺 1:5,000

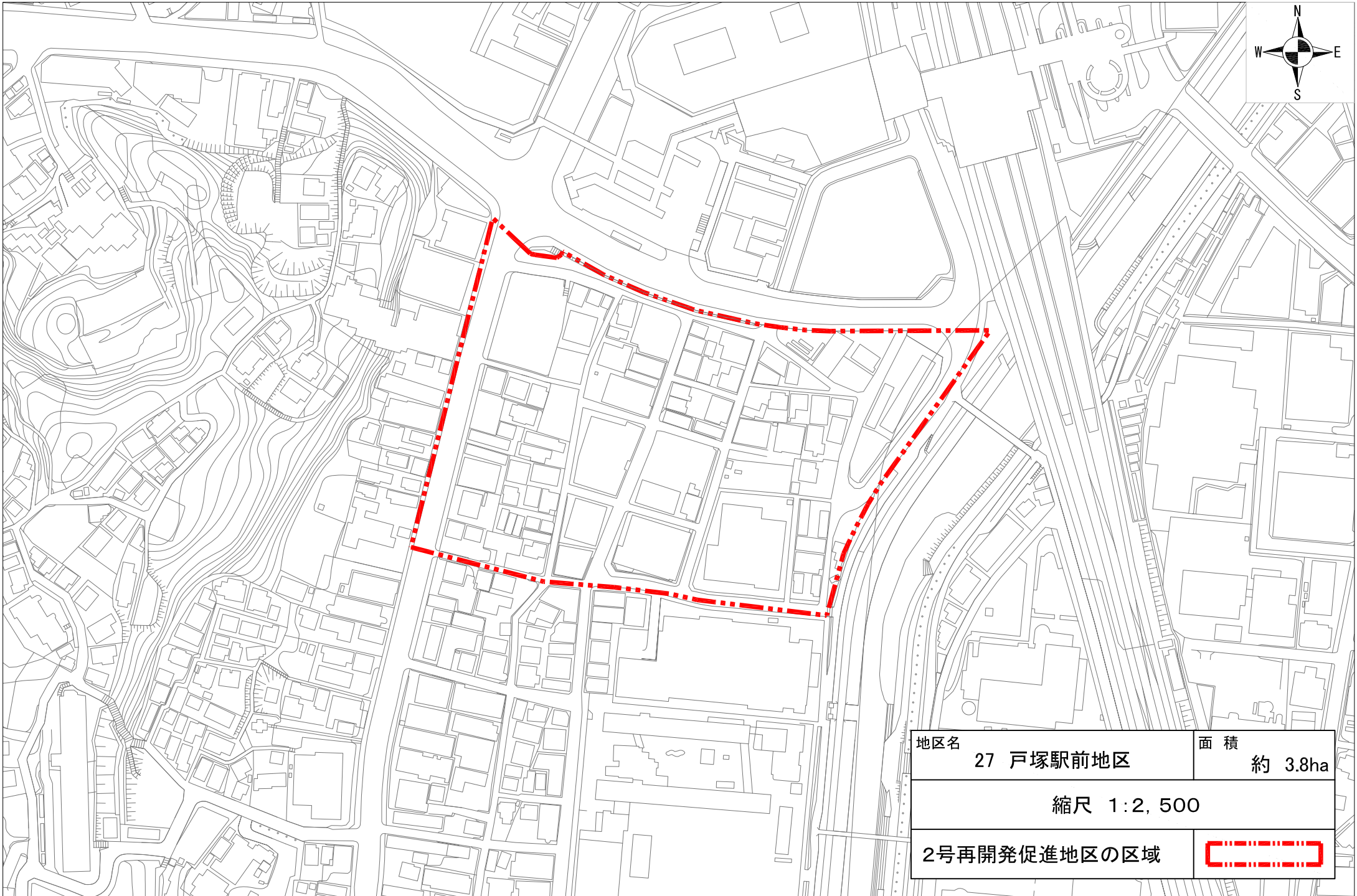
2号再開発促進地区の区域	
--------------	---



地区名	面積
26 川向町南耕地地区	約 20.5ha


縮尺 1:5,000

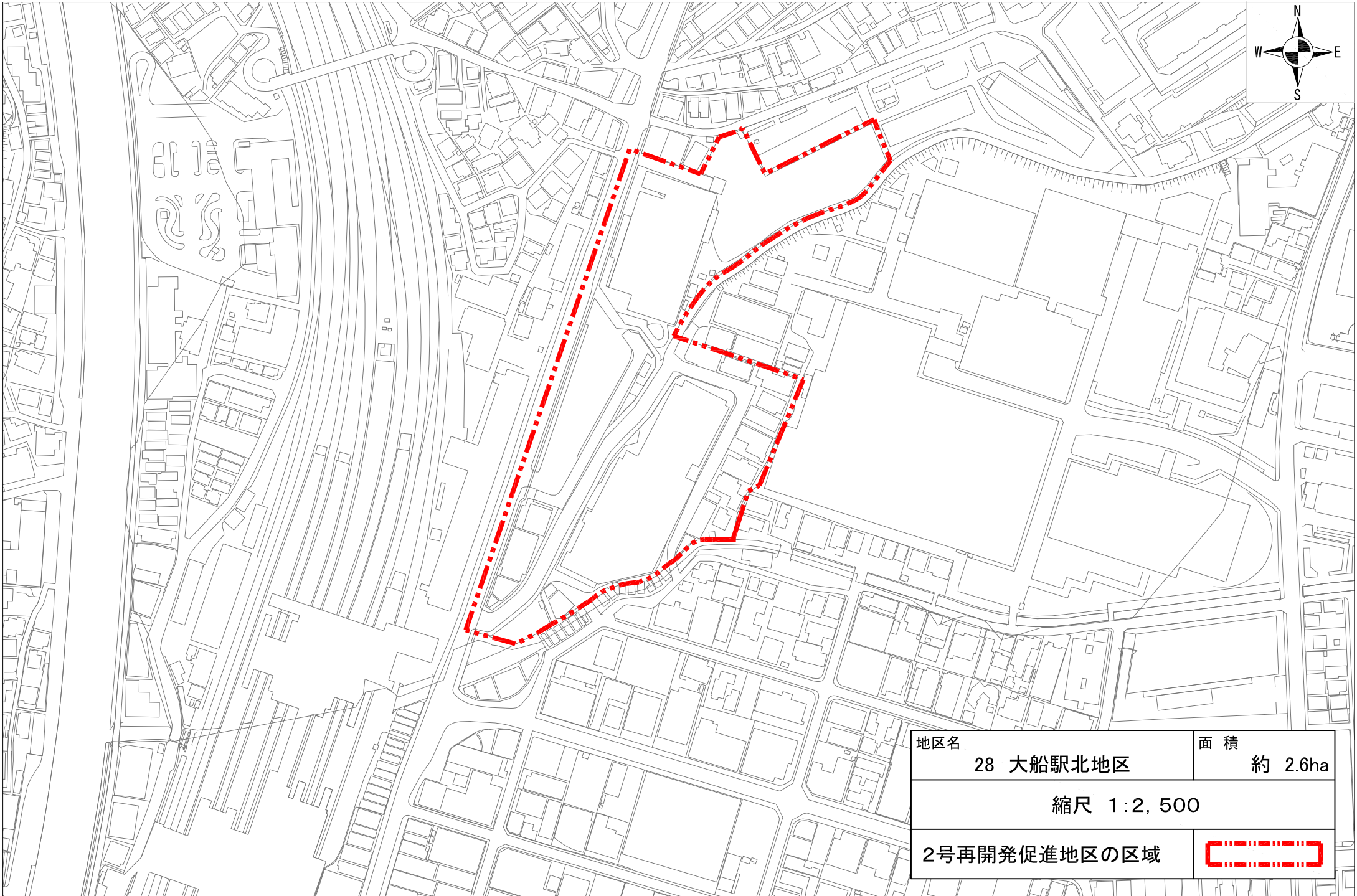
2号再開発促進地区の区域	
--------------	---




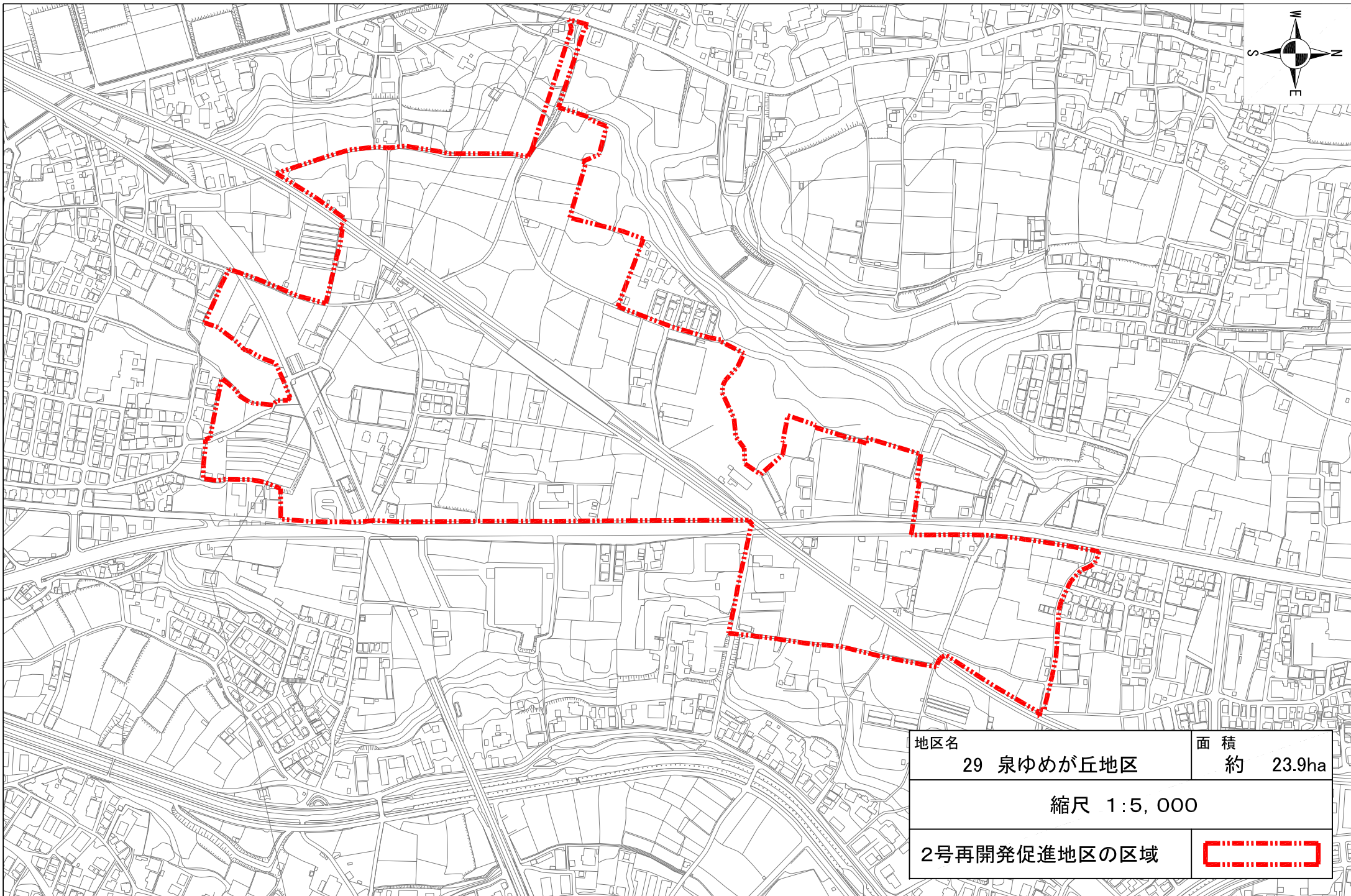
地区名	27 戸塚駅前地区	面積	約 3.8ha
-----	-----------	----	---------

縮尺 1:2,500			
------------	--	--	--

2号再開発促進地区の区域	
--------------	---



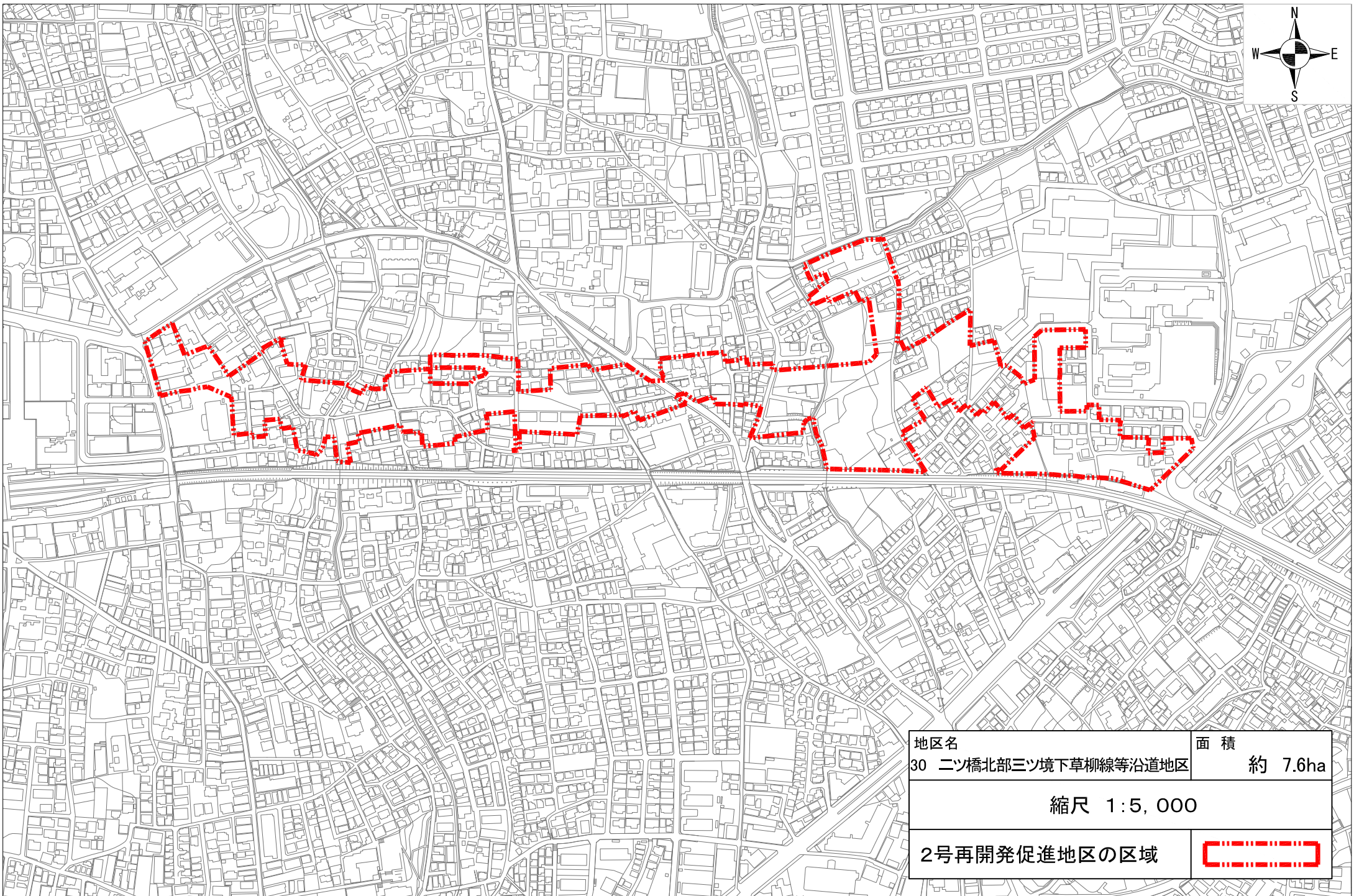
地区名	28 大船駅北地区	面積	約 2.6ha
縮尺 1:2,500			
2号再開発促進地区の区域			




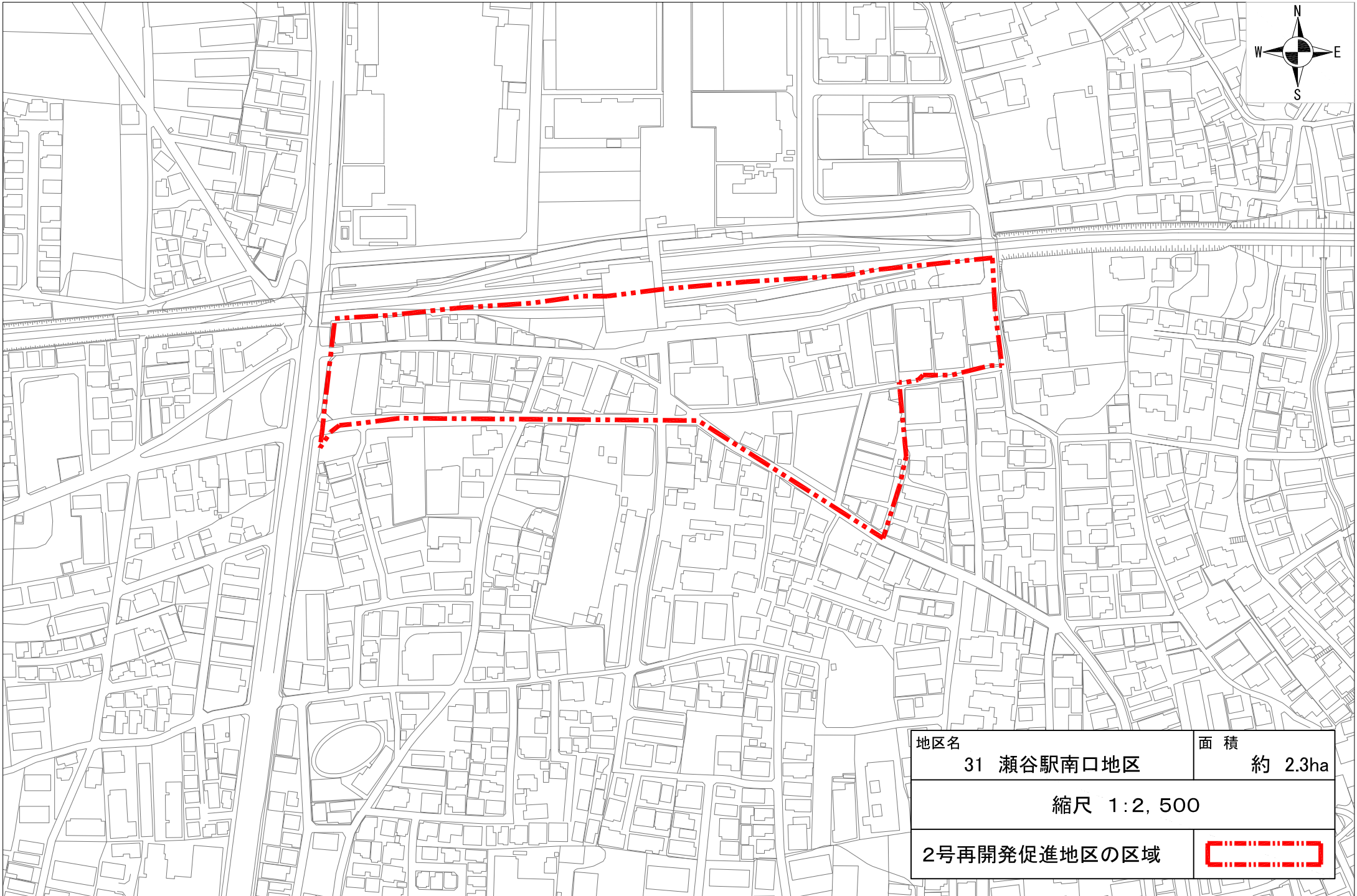
地区名	29 泉ゆめが丘地区	面積	約 23.9ha
-----	------------	----	----------

縮尺 1:5,000

2号再開発促進地区の区域	
--------------	---



地区名	面積
30 ニツ橋北部三ツ境下草柳線等沿道地区	約 7.6ha
縮尺 1:5,000	
2号再開発促進地区の区域	



地区名	31 瀬谷駅南口地区	面積	約 2.3ha
縮尺 1:2,500			
2号再開発促進地区の区域			