

社会資本総合整備計画（防災・安全）

平成27年7月21日

計画の名称	1 横浜市における安全・安心のまちづくり（防災・安全）		
計画の期間	平成25年度～平成27年度（3年間）	交付対象	横浜市
計画の目標			

あらゆる災害への迅速かつ的確な取組を推進し、住む人、訪れる人が「安全・安心を実感できる防災都市ヨコハマ」を実現するため、老朽化対策、事前防災・減災対策及び生活空間の安全確保等の防災対策を推進する。

計画の成果目標（定量的指標）

- ・市内の死傷事故件数を19,037件（平成19年）から15,200件（平成25年）に20%低減
- ・緊急輸送路における橋梁長寿命化実施率を45%（平成20年度末）から80%（平成25年度末）に向上する。
- ・重要橋梁において耐震対策が必要な橋梁の耐震補強等実施率を93%（平成22年度末）から98%（平成27年度末）に向上する。
- ・大黒ふ頭、本牧ふ頭において道路を5,000m以上改修する。
- ・維持管理計画を策定する必要がある港湾施設について、同計画を策定する。
- ・付属施設（防舷材、電気防食、車止め）について、40施設以上改修する。
- ・各河川の計画降雨に対し浸水の恐れがある区域を4.95%削減する。
- ・管きよの改築で第Ⅰ期更新区域の整備率を62%（H22当初）から100%（H25末）に、幹線長寿命化対応率を0%（H22当初）から12%（H25末）にする
- ・施設の改築で長寿命化対策実施率を1%（H22当初）から12%（H25末）にする。
- ・設備の改築で主要設備の更新実施率を27%（H22）から32%（H25）にする
- ・雨水幹線等の整備で約50mm/hr雨水排水整備率を63%（H22）から64.9%（H25）に、約60mm/hr雨水排水整備率を39%（H22）から63.9%（H25）にする。
- ・水処理施設の耐震化で最低限の処理機能確保のための水処理系列の耐震化実施箇所数を0箇所（H22）から5箇所（H25）に、揚水施設の耐震化で最低限の揚水機能確保のための水処理系列の耐震化実施箇所数を0箇所（H22）から7箇所（H25）にする。
- ・管きよの耐震化で地域防災拠点流末管耐震化整備率を23%（H22）から71%（H25）に、緊急輸送路、軌道下に敷設した管きよの耐震化整備率を0%（H22）から50%（H25）にする。
- ・合流式の下水道改善として、雨水吐改良率を62%（H22）から85%（H25）に、きょう雑物除去対策設置箇所数を0箇所（H22）から15箇所（H25）にする
- ・雨水浸透ます設置数を11,524箇所（H22当初）から15,699箇所（H25末）に増加させる。
- ・一人あたりの都市公園等面積（H22→4.73㎡、H26→4.87㎡）
- ・都市公園におけるバリアフリー化達成率（H22→50.6%、H26→63.0%）
- ・都市公園における長寿命化対策支援事業達成率（H26当初→30.8%、H26末→36.4%）
- ・液化化想定地域の地域防災拠点における震災時のトイレ機能の確保により、震災時の仮設トイレ対応可能人数を500人（H22当初）から25,500人（H25末）に増加させる。
- ・津波避難対策地区周辺において、24時間対応が可能な津波避難施設の収容人数を1,400人（H24末）から、1,800人（H26末）に増加させる。
- ・東日本大震災を踏まえた新しい想定地震や被害想定の見直しと対策の新設や変更、自助・共助についての啓発記事と最新の震災対策マップなどを合わせたパンフレットを区別に作成し、転入世帯を含む市内全世帯に周知されている。
（周知世帯数100%）
- ・横浜市全域の大規模盛土造成地約3,600箇所について、第2次スクリーニング計画を作成する。
- ・住宅及び住環境に対する満足度の割合
- ・住宅・特定建築物等の耐震化率90%の達成
- ・市営住宅の耐震化率100%の達成
- ・昭和55年度以前の木造建物の棟数率の減少割合
- ・公園・広場等の公開箇所の増加数
- ・建築物の不燃化誘導施策の進捗よく率

定量的指標の定義及び算定式	定量的指標の現況値及び目標値			備考
	当初現況値 (平成19年)	中間目標値	最終目標値 (平成25年)	
対象事業期間内における市内の死傷事故件数の低減率 $\left\{ 1 - \frac{\text{H25の死傷事故件数}}{\text{H19の死傷事故件数}} \right\} \times 100$	(平成19年) 0% (19, 037件)	—	(平成25年) 20% (15, 200件)	
緊急輸送路における橋長20m以上の橋梁(82橋)および、緊急輸送路や鉄道を跨ぐ橋梁(102橋)のうち10年以内(平成30年度まで)に必要な補修を実施した割合 $\frac{\text{10年以内に必要補修を実施した橋数}}{\text{長寿命化修繕計画対象橋梁(183橋)}} \times 100$	(平成20年度末) 45%	—	(平成25年度末) 80%	
重要橋梁のうち耐震対策が必要な橋梁(354橋)のうち、耐震補強及び架替を実施した橋梁の割合。 $\frac{\text{耐震補強及び架替により耐震対策を実施した橋梁数}}{\text{耐震対策が必要な橋梁(353橋)}} \times 100$	(平成22年度末)		(平成27年度末)	
改修が完了し、同時に隣接するふ頭用地等への出入りや荷役作業が安全に行うことができる道路の延長(m)	(H22当初) 0m		(H26末) 5,000m	
(維持管理計画を策定する必要がある港湾施設のうち、策定が完了した施設の割合) = (計画策定が完了した施設数) / (計画を策定する必要がある港湾施設数) (%)	(H22当初) 17%		(H26末) 100%	
改修が完了した付属施設数	(H22当初) 0施設		(H26末) 40施設	
H22当初 各河川の計画降雨に対し浸水の恐れがある区域の面積(6.06 km ²) □ 河川事業による浸水の恐れがある区域解消率(%) = 対策完了した各河川の計画降雨に対し浸水の恐れがある区域の面積(Km ²) / 各河川の計画降雨に対し浸水の恐れがある区域の面積(Km ²)	(H22当初) 0.00%	(H24末)	(H26末) 4.95%	
管きよの改築(第I期更新区域の整備率) 第I期更新 整備済区域(ha) / 第I期更新 整備区域(ha)	(H22当初) 62%		(H25末) 100%	
管きよの改築(幹線長寿命化対応率) 長寿命化対応幹線数 / 対象幹線数(污水系)	(H22当初) 0%		(H25末) 12%	
施設の改築(長寿命化対策実施率) 長寿命化実施箇所数 / 全箇所	(H22当初) 1%		(H25末) 12%	
設備の改築(主要設備の更新実施率) 更新設備台数 / 主要設備台数	(H22当初) 27.0%		(H25末) 32%	
雨水幹線等の整備(約50mm/hr雨水排水施設整備率) 雨水幹線等整備区域(ha) / 計画(約50mm/hr)整備区域(ha)	(H22当初) 63.0%		(H25末) 64.9%	
雨水幹線等の整備(約60mm/hr雨水排水施設整備率) 雨水幹線等整備区域(ha) / 計画(約60mm/hr)整備区域(ha)	(H22当初) 39.0%		(H25末) 63.9%	
水処理施設の耐震化(最低限の処理機能確保のための水処理系列の耐震化実施箇所数) 実施箇所数	(H22当初) 0箇所		(H25末) 5箇所	
揚水施設の耐震化(最低限の揚水機能確保のためのポンプ場の耐震化実施箇所数) 実施箇所数	(H22当初) 0箇所		(H25末) 7箇所	
管きよの耐震化(地域防災拠点流末管耐震化整備率) 整備済地域防災拠点箇所数 / 対象地域防災拠点箇所数	(H22当初) 23%		(H25末) 71%	
管きよの耐震化(緊急輸送路、軌道下に敷設した管きよの耐震化整備率) 整備済管きよ延長(m) / 対象管きよ延長(m)	(H22当初) 0%		(H25末) 50%	
合流式下水道の改善(雨水吐改良率) 雨水吐改良済面積 / 自然排水区域面積(合流区域)	(H22当初) 62%		(H25末) 85%	
合流式下水道の改善(きょう雑物除去対策設置箇所数) 整備済箇所数	(H22当初) 0箇所		(H25末) 15箇所	
浸透ますの設置促進(浸透ます設置個所) 浸透ます設置個数	(H22当初) 11,524個		(H25末) 15,699個	
一人あたり都市公園等面積を測定する。 = (①都市公園等面積+②特別緑地保全地区等内買入公開地+③市民緑地等内施設整備済公開地-②と③の重複面積) / (都市計画区域 内人口+ カントリーパークを有する町村人口)	(H22当初) 4.73m ² /人		(H26末) 4.87m ² /人	

都市公園におけるバリアフリー化の達成した公園数を調査するとともに達成率を測定する。 = { (園路及び広場の適合公園数 / 園路及び広場の設置公園数) + (駐車場の適合公園数 / 駐車場の設置公園数) + (便所の適合公園数 / 便所の設置公園数) } / 3 * 100	(H22当初)		(H26末)
	50.60%		63.00%
都市公園における長寿命化対策支援事業を実施した公園数を調査するとともに達成率を測定する。 = {長寿命化対策支援事業実施公園数累計 / 全公園数 (長寿命化計画策定予定公園数)} * 100 【効果】都市公園の公園施設の更新や維持補修を計画的に実施することで、来園者に安全で快適な公園利用を供する。	(H26当初)		(H26末)
	30.80%		36.40%
仮設トイレ用下水道管の整備による震災時における仮設トイレ対応人数を算出 (1箇所における対応人数 500人 × 仮設トイレ用下水道管を整備する地域防災拠点数)	(H22当初)		(H25末)
	500人		25,500人
津波避難対策地区には、約4,500人が住んでおり、既存の津波避難施設の収容人数が1400人。そこに、津波避難施設を2施設設置することにより、収容員数を増加 (既存の収容人数1,400人 + 新規設置400人)	(H24末)		(H26末)
	1,400人		1,800人
横浜市の世帯数及び転入者等から周知世帯数 (配付世帯数) を算出 (横浜市の世帯数 約161万世帯 + 転入等世帯数約9万世帯 + H26新たな転入世帯約6万世帯) ※横浜市の世帯数は平成24年9月現在推移、転入者等世帯数は平成23年、平成24年中の届出により算出	(H24末)		(H26末)
			100%
第2次スクリーニング計画を作成する箇所	(H24末)		(H26末)
	0箇所		3,600箇所
住生活総合調査の統計データや事業実施状況をもとに算出する。 (住宅及び住環境に対する満足度) = (住宅及び住環境に対して満足している世帯) / (世帯総数) (%)	(H23当初)	(H25末)	(H27末)
	70%	72%	-
住宅・土地統計調査等の統計データや事業実施状況をもとに算出する。 (住宅の耐震化率) = (耐震性が確保された住宅数) / (全住宅数) (%)	(H23当初)	(H25末)	(H27末)
	85%	88%	90%
耐震改修促進法第6条第1号で定める「多数の者が利用する」特定建築物のうち民間建築物の耐震化率 (特定建築物等の耐震化率) = (耐震性が確保された特定建築物の民間建築物数) / (特定建築物総数) (%)	(H23当初)	(H25末)	(H27末)
	87%	-	90%
市営住宅の耐震化率 (耐震化率) = (耐震性が確保された市営住宅の棟数) / (全市営住宅の棟数)	(H23当初)	-	(H27末)
	96%	-	100%
固定資産台帳を基に算出する□ (S55年度以前の木造建物の棟数率の減少割合) = (1 - (H29年度末におけるS55年度以前の木造建物の棟数) / (H25年度当初のS55年度以前の木造建物の全棟数)) * 100	(H23当初)	(H25末)	(H27末)
	0%		7%
整備を実施した公園・広場等のうち公開した箇所数を実測	(H23当初)	(H25末)	(H27末)
	31箇所		37箇所
建築物の不燃化誘導施策 (除却・建替) の目標棟数に対する実施率 (不燃建物建築棟数) / (不燃化誘導施策の建築目標棟数) * 100	(H25末)		(H27末)
	0%		12.5%

※中間目標は任意

全体事業費	合計 (A + B + C)	80,889 百万円	A	67,097 百万円	B	0 百万円	C	13,792 百万円	効果促進事業費の割合 C / (A + B + C)	17.1%
-------	-------------------	------------	---	------------	---	-------	---	------------	-------------------------------	-------

交付対象事業

A1 基幹事業				直接 間接	事業 主体	種別	省略 工種	要素事業名	事業内容 (延長・面積等)	市町村名	事業実施期間(年度)					全体事業費 (百万円)	備考	
番号	事業 種別	地域 種別	交付 対象								H25	H26	H27	H28	H29			
A-1 道路事業																		
1-A-1-1	道路	一般	横浜市	直接	-	市道	交安	(市)戸塚第420号線	歩道設置 170m	横浜市						85		
1-A-1-2	道路	一般	横浜市	直接	-	市道	交安	(市)下末吉第348号線	自転車駐車場 約1,000台	横浜市						40		
1-A-1-3	道路	一般	横浜市	直接	-	市道	改築	(主)山下本牧磯子線(西町地区)	電線共同溝 860m	横浜市						170		
1-A-1-4	道路	一般	横浜市	直接	-	市道	改築	(市)下末吉第161号線	電線共同溝 1,700m	横浜市						170		
1-A-1-5	街路	一般	横浜市	直接	-	S街路	改築	環状3号線	バイパス 2.0km	横浜市						277		
1-A-1-8	街路	一般	横浜市	直接	-	S街路	改築	桂町戸塚遠藤線	バイパス 1.0km	横浜市						454		
1-A-1-10	街路	一般	横浜市	直接	-	S街路	改築	権太坂和泉線	バイパス 4.1km	横浜市						190		
1-A-1-12	街路	一般	横浜市	直接	-	S街路	改築	宮内新横浜線 外1	バイパス 2.6km	横浜市						594		
1-A-1-13	街路	一般	横浜市	直接	-	S街路	改築	中山北山田線	バイパス 1.2km	横浜市						385		
1-A-1-26	街路	一般	横浜市	直接		S街路	改築	環状4号線(公田桂町地区)	現道拡幅 1.2km	横浜市						430		
1-A-1-28	街路	一般	横浜市	直接		S街路	改築	長津田駅南口線	現道拡幅 0.1km	横浜市						457		
1-A-1-29	街路	一般	横浜市	直接		S街路	改築	長津田駅南口線(駅前広場)	駅前広場 0.38ha	横浜市						541		
1-A-1-30	街路	一般	横浜市	直接		S街路	改築	山下長津田線関連外郭部	現道拡幅 0.1km	横浜市						8		
1-A-1-31	街路	一般	横浜市	直接		S街路	改築	長津田駅南口線(自転車駐車場)	駐輪場 約200台	横浜市						23		
1-A-1-32	道路	一般	横浜市	直接		市道	改築	(市)上白根第99号線	現道拡幅 2.4km	横浜市						392		
1-A-1-33	道路	一般	横浜市	直接		市道	交安	(市)片倉六角橋線	歩道設置 720m	横浜市						54		
1-A-1-34	道路	一般	横浜市	直接		市道	交安	(市)平戸第486号線	歩道設置 550m	横浜市						48		
1-A-1-35	道路	一般	横浜市	直接		県道	交安	(主)横浜生田(柚の木)	交差点改良	横浜市						19		
1-A-1-36	道路	一般	横浜市	直接		県道	交安	(一)阿久和鎌倉(萩丸)	交差点改良	横浜市						238		
1-A-1-37	道路	一般	横浜市	直接		市道	交安	(市)川和第170号線外(山王前地区)	歩道整備 300m	横浜市						60		
1-A-1-38	道路	一般	横浜市	直接		県道	交安	(主)横浜上麻生(佐江戸その2地区)	交差点改良	横浜市						44		
1-A-1-39	道路	一般	横浜市	直接		県道	交安	(主)横浜上麻生(都田中学校入口)	交差点改良	横浜市						100		
1-A-1-40	道路	一般	横浜市	直接		県道	交安	(一)瀬谷柏尾(下新橋地区)	歩道整備 230m	横浜市						72		
1-A-1-41	道路	一般	横浜市	直接		県道	交安	(一)瀬谷柏尾(本郷その2地区)	歩道整備 300m	横浜市						34		
1-A-1-42	道路	一般	横浜市	直接		県道	交安	(一)瀬谷柏尾(岡津地区)	交差点改良	横浜市						23		
1-A-1-43	道路	一般	横浜市	直接		県道	交安	(一)瀬谷柏尾(新橋その2地区)	歩道整備 180m	横浜市						96		
1-A-1-44	道路	一般	横浜市	直接		県道	交安	(一)瀬谷柏尾(目黒町地区)	歩道設置 160m	横浜市						5		
1-A-1-45	道路	一般	横浜市	直接		市道	交安	(市)宮沢第306号線	歩道設置 700m	横浜市						90		
1-A-1-46	道路	一般	横浜市	直接		市道	交安	(市)堀口第475号線・かたぶき人道橋	立体横断施設	横浜市						8		
1-A-1-47	道路	一般	横浜市	直接		市道	交安	(市)末吉橋第10号線・江ヶ崎こ線橋	自転車歩行者道 659m	横浜市						15		
1-A-1-48	道路	一般	横浜市	直接		市道	交安	東横線跡地整備事業	自転車歩行者専用道 1,800m	横浜市						50		
1-A-1-49	道路	一般	横浜市	直接		市道	交安	(市)東山田第116号線	歩道拡幅 1,200m	横浜市						33		
1-A-1-50	道路	一般	横浜市	直接		市道	交安	(市)池辺第258号線外	歩道拡幅 1,600m	横浜市						16		
1-A-1-51	道路	一般	横浜市	直接		市道	交安	(市)鶴ヶ峰天王町線外2路線	歩道設置 730m	横浜市						4		
1-A-1-52	道路	一般	横浜市	直接		市道	交安	(市)天王町第12号線	歩道設置 140m	横浜市						1		
1-A-1-53	道路	一般	横浜市	直接		市道	交安	(市)天王町第99号線	歩道設置 80m	横浜市						2		
1-A-1-54	道路	一般	横浜市	直接		市道	交安	(市)中川第235号線外(タウンセンター地区)	歩道の段差解消	横浜市						1		
1-A-1-55	道路	一般	横浜市	直接		県道	交安	(主)横浜上麻生(川和町地区)	歩道設置	横浜市						32		
1-A-1-56	道路	一般	横浜市	直接		市道	交安	(市)宮沢第133号線	歩道設置	横浜市						13		
1-A-1-57	道路	一般	横浜市	直接		県道	交安	(一)大田神奈川外(大口・子安駅周辺地区)	歩道の段差解消	横浜市						13		
1-A-1-58	道路	一般	横浜市	直接		市道	交安	(市)桂町359号線外	歩車共存	横浜市						50		
1-A-1-59	道路	一般	横浜市	直接		市道	交安	(市)長津田296号線	歩道設置	横浜市						84		
1-A-1-60	道路	一般	横浜市	直接		市道	交安	(市)川向第39号線	歩道設置	横浜市						24		
1-A-1-61	道路	一般	横浜市	直接		市道	交安	(市)谷津第475号線外(金沢文庫・金沢八景周辺地区)	歩道の段差解消	横浜市						15		
1-A-1-62	道路	一般	横浜市	直接		市道	交安	(市)東希望が丘第198号線外(二俣川駅周辺地区)	歩道の段差解消	横浜市						15		
1-A-1-63	道路	一般	横浜市	直接		市道	交安	(市)荏田第255号線外	歩道拡幅	横浜市						20		
1-A-1-64	道路	一般	横浜市	直接		市道	交安	(市)磯子第245号線	自転車通行帯	横浜市						20		
1-A-1-65	道路	一般	横浜市	直接		市道	交安	(市)高島台第295号線ほか	自転車通行帯	横浜市						5		

1-A-1-66	道路	一般	横浜市	直接	市道	交安	(市) 東希望ヶ丘第429号線	自転車通行帯	横浜市								11
1-A-1-67	道路	一般	横浜市	直接	市道	交安	(市) 小菅ヶ谷第425号線外(小菅ヶ谷地区)	歩道の段差解消	横浜市								50
1-A-1-68	道路	一般	横浜市	直接	市道	交安	(市) 浦島第92号線・白幡跨線人道橋	立体横断施設	横浜市								8
1-A-1-69	道路	一般	横浜市	直接	市道	交安	(市) 市場第196号線(並木踏切)	踏切拡幅・歩道設置	横浜市								25
1-A-1-70	道路	一般	横浜市	直接	市道	交安	(市) 夢見ヶ崎第5号線(江ヶ崎踏切)	踏切拡幅・歩道設置	横浜市								20
1-A-1-71	道路	一般	横浜市	直接	市道	交安	(市) 新羽停車場第7183号線(新羽駅前広場)	再整備	横浜市								14
1-A-1-72	道路	一般	横浜市	直接	市道	改築	(主) 環状2号線(駒岡・上末吉地区)	電線共同溝 1,200m	横浜市								35
1-A-1-73	道路	一般	横浜市	直接	市道	改築	(市) 北八朔南部第320号線	電線共同溝 500m	横浜市								20
1-A-1-74	道路	一般	横浜市	直接	市道	改築	(主) 山下本牧磯子線(原町地区)	電線共同溝	横浜市								12
1-A-1-75	道路	一般	横浜市	直接	県道	修繕	(主) 横浜鎌倉	舗装補修 5,000m	横浜市								45
1-A-1-76	道路	一般	横浜市	直接	市道	修繕	(市) 戸塚第349号線他	遮熱性舗装 500m	横浜市								10
1-A-1-77	道路	一般	横浜市	直接	県道	修繕	(一) 荏田綱島(日吉元石川線)	舗装補修	横浜市								10
1-A-1-78	道路	一般	横浜市	直接	市道	修繕	(市) 新横浜元石川線(茅ヶ崎二丁目地区)	舗装補修	横浜市								10
1-A-1-79	道路	一般	横浜市	直接	市道	修繕	(市) 横浜逗子線7175号線(磯子地区)	舗装補修	横浜市								10
1-A-1-80	道路	一般	横浜市	直接	市道	修繕	(市) 磯子第245号線(磯子地区)	舗装補修	横浜市								10
1-A-1-81	道路	一般	横浜市	直接	市道	修繕	(市) 笠間139号線(桂町地区)	遮熱性舗装	横浜市								10
1-A-1-82	道路	一般	横浜市	直接	市道	修繕	(市) 瀬谷第147号線(三ツ境駅北口地区)	遮熱性舗装	横浜市								10
1-A-1-83	道路	一般	横浜市	直接	市道	修繕	(市) 四季美台第365号線(二俣川駅周辺地区)	遮熱性舗装・保水性舗装	横浜市								10
1-A-1-84	道路	一般	横浜市	直接	市道	修繕	(市) 磯子第245号線(磯子アベニュー)	遮熱性舗装	横浜市								10
1-A-1-85	道路	一般	横浜市	直接	市道	改築	(主) 山下本牧磯子線・小湊橋	老朽橋架替	横浜市								100
1-A-1-86	道路	一般	横浜市	直接	市道	改築	(市) 浦島第118号線・新浦島橋	老朽橋架替	横浜市								220
1-A-1-87	道路	一般	横浜市	直接	市道	改築	(市) 保土ヶ谷第528号線・井土ヶ谷橋	老朽橋架替	横浜市								63
1-A-1-88	道路	一般	横浜市	直接	市道	修繕	(市) 四季美台第359号線・さちが丘橋	橋梁補修	横浜市								134
1-A-1-89	道路	一般	横浜市	直接	市道	修繕	(主) 山下本牧磯子線・八幡橋	橋梁補修	横浜市								5
1-A-1-90	道路	一般	横浜市	直接	市道	改築	(市) 三ツ沢第232号線・川田橋	老朽橋架替	横浜市								5
1-A-1-91	道路	一般	横浜市	直接	県道	修繕	(主) 横浜上麻生・又口橋	橋梁補修	横浜市								8
1-A-1-92	道路	一般	横浜市	直接	市道	修繕	(主) 環状2号線・新横浜陸橋	橋梁補修	横浜市								1
1-A-1-93	道路	一般	横浜市	直接	県道	修繕	(主) 東京大師横浜・小野橋	橋梁補修	横浜市								5
1-A-1-94	道路	一般	横浜市	直接	市道	修繕	(市) 子安守屋町線・新子安橋	耐震補強	横浜市								50
1-A-1-95	道路	一般	横浜市	直接	県道	修繕	(主) 横浜生田・新田間橋	橋梁補修	横浜市								30
1-A-1-96	道路	一般	横浜市	直接	県道	修繕	(主) 横浜生田・高島橋	橋梁補修	横浜市								5
1-A-1-97	道路	一般	横浜市	直接	市道	修繕	(市) 三ツ沢第206号線・平沼一之橋	耐震補強	横浜市								370
1-A-1-98	道路	一般	横浜市	直接	市道	修繕	(市) 戸塚第348号線・豊田跨線橋	橋梁補修	横浜市								30
1-A-1-99	道路	一般	横浜市	直接	市道	修繕	(市) 笠間第237号線・笠間橋	耐震補強	横浜市								50
1-A-1-100	道路	一般	横浜市	直接	市道	修繕	(市) 下瀬谷第310号線・第一柳明橋	橋梁補修	横浜市								5
1-A-1-101	道路	一般	横浜市	直接	市道	修繕	(市) 上和田第41号線・第二柳明橋	橋梁補修	横浜市								5
1-A-1-102	道路	一般	横浜市	直接	市道	修繕	(市) 上和田第42号線・第二上飯田原橋	橋梁補修	横浜市								5
1-A-1-103	道路	一般	横浜市	直接	市道	修繕	(市) 上和田第31号線・第三和泉原跨線橋	橋梁補修	横浜市								300
1-A-1-104	道路	一般	横浜市	直接	市道	修繕	(市) 宮沢第41号線・和泉上橋	橋梁補修(30.47m)	横浜市								5
1-A-1-105	道路	一般	横浜市	直接	市道	修繕	(市) 東希望ヶ丘第224号線・善部第二跨線橋	橋梁補修(26.3m)	横浜市								150
1-A-1-106	道路	一般	横浜市	直接	市道	修繕	(市) 下瀬谷第522号線・第一阿久和三家橋	橋梁補修	横浜市								5
1-A-1-107	道路	一般	横浜市	直接	県道	修繕	(一) 阿久和鎌倉・第二阿久和三家橋	橋梁補修(30.47m)	横浜市								5
1-A-1-108	道路	一般	横浜市	直接	市道	修繕	(市) 宮沢第54号線・第三阿久和三家橋	橋梁補修(30.47m)	横浜市								5
1-A-1-109	道路	一般	横浜市	直接	市道	修繕	(市) 磯子第60号線・磯子橋	橋梁補修(30m)	横浜市								38
1-A-1-110	道路	一般	横浜市	直接	市道	修繕	(主) 横浜駅根岸線・浅山橋	橋梁補修(25m)	横浜市								70
1-A-1-111	道路	一般	横浜市	直接	市道	改築	(市) 蒔田第76号線・天神橋	老朽橋架替(30m)	横浜市								275
1-A-1-112	道路	一般	横浜市	直接	市道	修繕	(市) 平潟第104号線・平潟橋	橋梁補修(57m)	横浜市								8
1-A-1-113	道路	一般	横浜市	直接	市道	修繕	(市) 品濃第185号線・東戸塚駅連絡棟	立体横断施設	横浜市								260
1-A-1-114	道路	一般	横浜市	直接	市道	改築	(市) 笹下第172号線・大橋	老朽橋架替	横浜市								38
1-A-1-115	道路	一般	横浜市	直接	市道	改築	(市) 東永谷第626号線・久保橋	老朽橋架替	横浜市								3
1-A-1-116	道路	一般	横浜市	直接	県道	修繕	(県) 川崎町田・末吉橋	老朽橋架替	横浜市								25
1-A-1-117	道路	一般	横浜市	直接	市道	修繕	(主) 横浜駅根岸線・万里橋	耐震補強	横浜市								5

1-A-1-118	道路	一般	横浜市	直接		市道	修繕	(市) 今宿第325号線・鶴ヶ峰橋	耐震補強	横浜市						5
1-A-1-119	道路	一般	横浜市	直接		市道	修繕	(市) 六浦平潟線第7179号線・夕照橋	耐震補強	横浜市						5
1-A-1-120	道路	一般	横浜市	直接		市道	修繕	(市) 箕輪第326号線・矢上川橋	耐震補強	横浜市						5
1-A-1-121	道路	一般	横浜市	直接		市道	修繕	(市) 綱島第113号線・樽綱橋	耐震補強	横浜市						5
1-A-1-122	道路	一般	横浜市	直接		市道	修繕	(市) 鶴見第340号線・安善橋	耐震補強	横浜市						35
1-A-1-123	道路	一般	横浜市	直接		市道	修繕	(市) 天王町第24号線・常盤橋	耐震補強	横浜市						13
1-A-1-124	道路	一般	横浜市	直接		市道	修繕	(市) 神奈川千若町線代7085号線・村雨橋	耐震補強	横浜市						5
1-A-1-125	道路	一般	横浜市	直接		市道	修繕	(市) 天王町第81号線・烏帽子田橋	橋梁補修	横浜市						8
1-A-1-126	道路	一般	横浜市	直接		市道	修繕	(市) 菊名第70号線・溝の口跨線橋	橋梁補修	横浜市						5
1-A-1-127	道路	一般	横浜市	直接		市道	修繕	(市) 菅田代277号線・羽沢CP跨線橋	橋梁補修	横浜市						5
1-A-1-128	道路	一般	横浜市	直接		市道	修繕	(市) 北方線第7168号線・見晴隧道	トンネル修繕	横浜市						30
1-A-1-129	道路	一般	横浜市	直接		市道	修繕	(市) 上永谷第182号線・迎陽隧道	トンネル修繕	横浜市						15
1-A-1-130	道路	一般	横浜市	直接		市道	修繕	(市) 上星川第46号線・釜壇山隧道	トンネル修繕	横浜市						15
1-A-1-131	道路	一般	横浜市	直接		市道	修繕	(市) 杉田第120号線・坪呑隧道	トンネル修繕	横浜市						15
1-A-1-132	道路	一般	横浜市	直接		市道	修繕	(主) 環状2号線・汐汲坂トンネル	トンネル修繕	横浜市						15
1-A-1-133	道路	一般	横浜市	直接		市道	修繕	(市) 洋光台第384号線・能見台隧道	トンネル修繕	横浜市						40
1-A-1-134	道路	一般	横浜市	直接		市道	修繕	(市) 朝比奈第120号線・白山道隧道	トンネル修繕	横浜市						15
1-A-1-135	道路	一般	横浜市	直接		国道	修繕	一般国道1号舗装修繕	舗装修繕	横浜市						70
1-A-1-136	道路	一般	横浜市	直接		市道	修繕	(市) 環状2号線外舗装修繕	舗装修繕	横浜市						673
1-A-1-137	道路	一般	横浜市	直接		市道	修繕	今井IC歩道橋外19橋	耐震補強	横浜市						246
1-A-1-138	道路	一般	横浜市	直接			修繕	歩道橋長寿命化事業・豊岡歩道橋外		横浜市						250
1-A-1-139	道路	一般	横浜市	直接		市道	修繕	(市) 保土ヶ谷二俣川線外15路線	照明灯建替	横浜市						108
1-A-1-140	道路	一般	横浜市	直接		県道	修繕	(主) 横浜厚木外5路線	照明灯建替	横浜市						124
1-A-1-141	道路	一般	横浜市	直接		市道	修繕	(市) 小机第355号線・砂田橋	橋梁補修	横浜市						20
1-A-1-142	道路	一般	横浜市	直接		市道	修繕	(市) 青葉台第114号線・再勝橋	橋梁補修	横浜市						33
1-A-1-143	道路	一般	横浜市	直接		市道	修繕	(市) 生麦第208・220号線・大黒高架橋	橋梁補修	横浜市						132
1-A-1-144	道路	一般	横浜市	直接		市道	修繕	(市) 今井第249号線・今井町隧道	トンネル修繕	横浜市						47
小 計															10,072	

A-2 港湾事業														全体事業費 (百万円)	備考		
番号	事業種別	地域種別	交付対象	直接間接	事業者	港湾種別	省略工種	要素となる事業名 (事業箇所)	事業内容 (延長・面積・推進等)	港湾・地区名	事業実施期間(年度)						
											H25	H26	H27			H28	H29
1-A-2-1	港湾	内地	横浜市	直接	—	戦略	建設	大黒ふ頭道路整備	道路改良4,470m	横浜港・大黒ふ頭地区						700	
1-A-2-2	港湾	内地	横浜市	直接	—	戦略	建設	本牧ふ頭道路整備	道路改良3,460m	横浜港・本牧ふ頭地区						731	
1-A-2-3	港湾	内地	横浜市	直接	—	戦略	改良	大黒大橋改良	伸縮装置取替、舗装打替工、塗装工、付帯工	横浜港・大黒ふ頭地区						980	
1-A-2-4	港湾	内地	横浜市	直接	—	国際	改良	岸壁改良(DP1~4号岸壁)	電気防食130m、車止め130m 防舷材設置範囲260m	横浜港・大黒ふ頭地区						21	統合補助①
1-A-2-5	港湾	内地	横浜市	直接	—	国際	改良	岸壁改良(DT1・2)	防舷材11基	横浜港・大黒ふ頭地区						21	統合補助①
1-A-2-6	港湾	内地	横浜市	直接	—	国際	改良	物揚場改良(2号物揚場)	車止め300m、物揚場改良480m	横浜港・大黒ふ頭地区						28	統合補助①
1-A-2-7	港湾	内地	横浜市	直接	—	国際	改良	波除堤改良(大黒ふ頭2号波除堤)	電気防食600m	横浜港・大黒ふ頭地区						294	統合補助①
1-A-2-8	港湾	内地	横浜市	直接	—	国際	改良	護岸改良(鶴見航路側緑地護岸)	電気防食275m	横浜港・大黒ふ頭地区						10	統合補助①
1-A-2-9	港湾	内地	横浜市	直接	—	国際	改良	岸壁改良(HA1~3)	電気防食600m、車止め400m	横浜港・本牧ふ頭地区						72	統合補助②
1-A-2-10	港湾	内地	横浜市	直接	—	国際	改良	岸壁改良(HB1~5)	電気防食200m	横浜港・本牧ふ頭地区						14	統合補助②
1-A-2-11	港湾	内地	横浜市	直接	—	国際	改良	物揚場改良(5号物揚場)	車止め109m	横浜港・本牧ふ頭地区						4	統合補助②
1-A-2-12	港湾	内地	横浜市	直接	—	国際	改良	岸壁改良(2・3号岸壁)	電気防食220m	横浜港・山下ふ頭地区						24	統合補助②
1-A-2-13	港湾	内地	横浜市	直接	—	国際	改良	岸壁改良(7~10号岸壁)	防舷材6基、車止め422m	横浜港・山下ふ頭地区						31	統合補助②
1-A-2-14	港湾	内地	横浜市	直接	—	国際	改良	物揚場改良(5~8号物揚場)	車止め983m	横浜港・山下ふ頭地区						26	統合補助②
1-A-2-15	港湾	内地	横浜市	直接	—	国際	改良	護岸改良(3号先端護岸)	車止め120m	横浜港・山下ふ頭地区						5	統合補助②
1-A-2-16	港湾	内地	横浜市	直接	—	国際	改良	物揚場改良(金沢木材ふ頭1~3号物揚場)	防舷材設置範囲 255m	横浜港・金沢地区						9	統合補助④
1-A-2-17	港湾	内地	横浜市	直接	—	国際	改良	岸壁改良(出田町ふ頭C・D号岸壁)	電気防食250m	横浜港・神奈川地区						80	統合補助②
1-A-2-18	港湾	内地	横浜市	直接	—	国際	改良	岸壁改良(みなとみらい1・2号耐震岸壁)	電気防食260m	横浜港・内港地						53	統合補助③
1-A-2-19	港湾	内地	横浜市	直接	—	国際	改良	岸壁改良(山内A号岸壁(耐震バース))	防舷材5基、電気防食130m	横浜港・内港地						57	統合補助③
1-A-2-20	港湾	内地	横浜市	直接	—	国際	改良	護岸改良(高島東口外周護岸A・B)	電気防食484m	横浜港・内港地						43	統合補助③
1-A-2-21	港湾	内地	横浜市	直接	—	国際	改良	岸壁改良(新港7・8号岸壁)	防舷材10基	横浜港・内港地						30	統合補助③
1-A-2-22	港湾	内地	横浜市	直接	—	国際	改良	棧橋改良(みなとみらいさん橋1・2)	棧橋補修1685.4m2	横浜港・内港地						385	統合補助⑤
1-A-2-23	港湾	内地	横浜市	直接	—	国際	改良	緑地改良(臨港パーク)	緑地整備工 9.3ha	横浜港・内港地						400	
1-A-2-24	港湾	内地	横浜市	直接	—	国際	改良	橋梁改良(南本牧大橋)	舗装打替え 8,000m2 塗装工 147m	横浜港・南本牧ふ頭地区						150	統合補助④
1-A-2-25	港湾	内地	横浜市	直接	—	国際	改良	護岸改良(日本丸メモリアルパーク護岸)	電気防食 314m	横浜港・内港地						54	統合補助③
1-A-2-26	港湾	内地	横浜市	直接	—	国際	改良	防波堤改良(金沢木材ふ頭東防波堤)	防波堤補修(井筒部補修、鋼管部補修) 690m	横浜港・金沢地区						284	統合補助④
1-A-2-27	港湾	内地	横浜市	直接	—	国際	改良	岸壁改良(DT1~8号岸壁)	係船柱取付範囲 1,590m	横浜港・大黒地						102	統合補助①
1-A-2-28	港湾	内地	横浜市	直接	—	国際	改良	棧橋改良(大さん橋共用浮棧橋)	棧橋補修 557.25m2	横浜港・内港地						100	統合補助③
1-A-2-29	港湾	内地	横浜市	直接	—	国際	改良	護岸改良(新港2号護岸)	護岸補修138.4m	横浜港・内港地						51	統合補助③
1-A-2-30	港湾	内地	横浜市	直接	—	国際	改良	岸壁改良(山下ふ頭7号岸壁取付部)	電気防食69m、車止め62m	横浜港・山下ふ頭地区						26	統合補助②
1-A-2-31	港湾	内地	横浜市	直接	—	国際	改良	岸壁改良(本牧ふ頭A1~3突堤岸壁)	棧橋補修、舗装打替え 600m	横浜港・本牧ふ頭地区						468	統合補助⑥
1-A-2-32	港湾	内地	横浜市	直接	—	国際	改良	道路改良(臨港幹線道路)	道路施設補修範囲 3,200m	横浜港・内港地区						30	統合補助③
1-A-2-33	港湾	内地	横浜市	直接	—	国際	改良	護岸改良(扇島護岸)	護岸補修140m	横浜港・扇島地						400	統合補助⑦
											小計					5,683	

A-3 河川事業																	
番号	事業種別	地域種別	交付対象	直接間接	事業者	事業及び施設種別	省略工種	要素となる事業名	事業内容	市町村名	事業実施期間(年度)					全体事業費(百万円)	備考
											H25	H26	H27	H28	H29		
1-A-3-1	河川	一般	横浜市	直接	横浜市	都市基盤2	-	帷子川都市基盤河川改修事業	L=1,940m、護岸、橋梁、用地買収	横浜市						709	
1-A-3-2	河川	一般	横浜市	直接	横浜市	都市基盤2	-	今井川都市基盤河川改修事業	L=1,810m、護岸、橋梁、用地買収	横浜市						2,865	
1-A-3-3	河川	一般	横浜市	直接	横浜市	都市基盤2	-	阿久和川都市基盤河川改修事業	L=1460m、護岸、橋梁、用地買収	横浜市						1,056	
1-A-3-4	河川	一般	横浜市	直接	横浜市	都市基盤2	-	いたち川都市基盤河川改修事業	L=1910m、護岸、橋梁、用地買収	横浜市						1,180	
1-A-3-5	河川	一般	横浜市	直接	横浜市	都市基盤2	-	和泉川都市基盤河川改修事業	L=1980m、護岸、橋梁、用地買収	横浜市						829	
1-A-3-6	河川	一般	横浜市	直接	横浜市	都市基盤2	-	舞岡川都市基盤河川改修事業	L=360m、護岸、遊水地、用地買収	横浜市						408	
1-A-3-7	河川	一般	横浜市	直接	横浜市	都市基盤2	-	名瀬川都市基盤河川改修事業	L=500m、護岸、橋梁、用地買収	横浜市						375	
1-A-3-8	河川	一般	横浜市	直接	横浜市	都市基盤2	-	宮川都市基盤河川改修事業	L=100m、護岸、橋梁、用地買収	横浜市						300	
1-A-3-9	河川	一般	横浜市	直接	横浜市	準用1	-	鶴見川圏域総合流域防災事業	L=600m、護岸、橋梁、用地買収	横浜市						239	
1-A-3-10	河川	一般	横浜市	直接	横浜市	流貯1	-	鶴見川流域貯留浸透事業	校庭・公園貯留 N=5箇所	横浜市						384	
1-A-3-11	河川	一般	横浜市	直接	横浜市	流貯2	-	境川流域貯留浸透事業	校庭貯留 N=3箇所	横浜市						435	
小計														8,780			

A-4 下水道事業																	
番号	事業種別	地域種別	交付対象	直接間接	事業主体	事業及び種別	省略工種	要素事業名	事業内容(延長・面積等)	市町村名	事業実施期間(年度)					全体事業費(百万円)	備考
											H25	H26	H27	H28	H29		
1-A-4-1北部処理区																	
1-A-4-1-1	下水道	一般	横浜市	直接	-	雨水・汚水	改築	北部処理区 老朽化対策(管きょ)	幹線、50年経過管等	横浜市						95	下水道長寿命化支援制度
1-A-4-1-2	下水道	一般	横浜市	直接	-	ポ	改築	北部処理区 老朽化対策(ポンプ場)	揚水施設・設備等	横浜市						1,196	下水道長寿命化支援制度
1-A-4-1-3	下水道	一般	横浜市	直接	-	水セ	改築	北部第一水再生センター 老朽化対策	水処理施設・設備等	横浜市						690	下水道長寿命化支援制度
1-A-4-1-4	下水道	一般	横浜市	直接	-	水セ	改築	北部第二水再生センター 老朽化対策	水処理施設・設備等	横浜市						642	下水道長寿命化支援制度
1-A-4-1-5	下水道	一般	横浜市	直接	-	水セ	改築	北部第二水再生センター汚泥処理施設 老朽化対策	汚泥処理施設・設備等	横浜市						712	下水道長寿命化支援制度
1-A-4-1-6	下水道	一般	横浜市	直接	-	雨水・汚水	全種	北部処理区 地震対策(管きょ)	幹線、地域防災拠点流末管、緊急輸送路等	横浜市						122	下水道総合地震対策事業
1-A-4-1-7	下水道	一般	横浜市	直接	-	ポ	全種	北部処理区 地震対策(ポンプ場)	揚水施設・設備等	横浜市						10	下水道総合地震対策事業
1-A-4-1-8	下水道	一般	横浜市	直接	-	水セ	全種	北部第一水再生センター 地震対策	水処理施設・設備等	横浜市						60	下水道総合地震対策事業
1-A-4-1-9	下水道	一般	横浜市	直接	-	水セ	全種	北部第二水再生センター 地震対策	水処理施設・設備等	横浜市						43	下水道総合地震対策事業
1-A-4-1-10	下水道	一般	横浜市	直接	-	水セ	全種	北部第二水再生センター汚泥処理施設 地震対策	汚泥処理施設・設備等	横浜市						170	下水道総合地震対策事業
1-A-4-1-11	下水道	一般	横浜市	直接	-	雨水	全種	北部処理区 浸水対策(管きょ)	幹線・枝線等	横浜市						744	下水道浸水被害軽減総合事業
1-A-4-1-12	下水道	一般	横浜市	直接	-	雨水	全種	北部処理区 浸水対策(内水ハザードマップ)	内水ハザードマップの検討等	横浜市						25	
1-A-4-1-13	下水道	一般	横浜市	直接	-	雨水・汚水	改築	北部処理区 合流改善対策	雨水吐き改良、きょう雑物除去対策等	横浜市						14	合流式下水道緊急改善計画事業
1-A-4-2港北処理区																	
1-A-4-2-1	下水道	一般	横浜市	直接	-	雨水・汚水	改築	港北処理区 老朽化対策(管きょ)	幹線、50年経過管等	横浜市						5	下水道長寿命化支援制度
1-A-4-2-2	下水道	一般	横浜市	直接	-	ポ	改築	港北処理区 老朽化対策(ポンプ場)	揚水施設・設備等	横浜市						459	下水道長寿命化支援制度
1-A-4-2-3	下水道	一般	横浜市	直接	-	水セ	改築	港北水再生センター 老朽化対策	水処理施設・設備等	横浜市						828	下水道長寿命化支援制度
1-A-4-2-4	下水道	一般	横浜市	直接	-	雨水・汚水	全種	港北処理区 地震対策(管きょ)	幹線、地域防災拠点流末管、緊急輸送路等	横浜市						142	下水道総合地震対策事業
1-A-4-2-5	下水道	一般	横浜市	直接	-	ポ	全種	港北処理区 地震対策(ポンプ場)	揚水施設・設備等	横浜市						1	下水道総合地震対策事業
1-A-4-2-6	下水道	一般	横浜市	直接	-	水セ	全種	港北水再生センター 地震対策	水処理施設・設備等	横浜市						67	下水道総合地震対策事業
1-A-4-2-7	下水道	一般	横浜市	直接	-	雨水	全種	港北処理区 浸水対策(管きょ)	幹線・枝線等	横浜市						298	下水道浸水被害軽減総合事業
1-A-4-2-8	下水道	一般	横浜市	直接	-	雨水	全種	港北処理区 浸水対策(内水ハザードマップ)	内水ハザードマップの検討等	横浜市						1	
1-A-4-2-9	下水道	一般	横浜市	直接	-	雨水	新設	港北処理区 雨水浸透ますの設置	港北区、青葉区、緑区	横浜市						1	新世代下水道支援事業制度
1-A-4-2-10	下水道	一般	横浜市	直接	-	雨水・汚水	改築	港北処理区 合流改善対策	雨水吐き改良、きょう雑物除去対策等	横浜市						1	合流式下水道緊急改善計画事業

1-A-4-3都筑処理区																
1-A-4-3-1	下水道	一般	横浜市	直接	—	雨水・汚水	改築	都筑処理区 老朽化対策(管きよ)	幹線、50年経過管 等	横浜市					5	下水道長寿命化支援制度
1-A-4-3-2	下水道	一般	横浜市	直接	—	水セ	改築	都筑水再生センター 老朽化対策	水処理施設・設備 等	横浜市					1,054	下水道長寿命化支援制度
1-A-4-3-3	下水道	一般	横浜市	直接	—	雨水・汚水	全種	都筑処理区 地震対策(管きよ)	幹線、地域防災拠点流末管、緊急輸送路 等	横浜市					1	下水道総合地震対策事業
1-A-4-3-4	下水道	一般	横浜市	直接	—	水セ	全種	都筑水再生センター 地震対策	水処理施設・設備 等	横浜市					50	下水道総合地震対策事業
1-A-4-3-5	下水道	一般	横浜市	直接	—	雨水	全種	都筑処理区 浸水対策(管きよ)	幹線・枝線 等	横浜市					9	下水道浸水被害軽減総合事業
1-A-4-3-6	下水道	一般	横浜市	直接	—	雨水	全種	都筑処理区 浸水対策(内水ハザードマップ)	内水ハザードマップの検討等	横浜市					25	
1-A-4-3-7	下水道	一般	横浜市	直接	—	雨水	新設	都筑処理区 雨水浸透ますの設置	青葉区、緑区	横浜市					42	新世代下水道支援事業制度
1-A-4-4神奈川処理区																
1-A-4-4-1	下水道	一般	横浜市	直接	—	雨水・汚水	改築	神奈川処理区 老朽化対策(管きよ)	幹線、50年経過管 等	横浜市					106	下水道長寿命化支援制度
1-A-4-4-2	下水道	一般	横浜市	直接	—	ポ	改築	神奈川処理区 老朽化対策(ポンプ場)	揚水施設・設備 等	横浜市					424	下水道長寿命化支援制度
1-A-4-4-3	下水道	一般	横浜市	直接	—	水セ	改築	神奈川水再生センター 老朽化対策	水処理施設・設備 等	横浜市					953	下水道長寿命化支援制度
1-A-4-4-4	下水道	一般	横浜市	直接	—	雨水・汚水	全種	神奈川処理区 地震対策(管きよ)	幹線、地域防災拠点流末管、緊急輸送路 等	横浜市					269	下水道総合地震対策事業
1-A-4-4-5	下水道	一般	横浜市	直接	—	ポ	全種	神奈川処理区 地震対策(ポンプ場)	揚水施設・設備 等	横浜市					1	下水道総合地震対策事業
1-A-4-4-6	下水道	一般	横浜市	直接	—	水セ	全種	神奈川水再生センター 地震対策	水処理施設・設備 等	横浜市					161	下水道総合地震対策事業
1-A-4-4-7	下水道	一般	横浜市	直接	—	雨水	全種	神奈川処理区 浸水対策(管きよ)	幹線・枝線、雨水調整池 等	横浜市					1,723	下水道浸水被害軽減総合事業
1-A-4-4-8	下水道	一般	横浜市	直接	—	雨水	全種	神奈川処理区 浸水対策(内水ハザードマップ)	内水ハザードマップの検討等	横浜市					25	
1-A-4-4-9	下水道	一般	横浜市	直接	—	雨水	新設	神奈川処理区 雨水浸透ますの設置	旭区、保土ヶ谷区	横浜市					1	新世代下水道支援事業制度
1-A-4-4-10	下水道	一般	横浜市	直接	—	雨水	新設	神奈川処理区 多目的調整池	たちばなの丘	横浜市					87	新世代下水道支援事業制度
1-A-4-4-11	下水道	一般	横浜市	直接	—	雨水・汚水	改築	神奈川処理区 合流改善対策	雨水吐き改良、きょう雑物除去対策 等	横浜市					45	合流式下水道緊急改善計画事業
1-A-4-5中部処理区																
1-A-4-5-1	下水道	一般	横浜市	直接	—	雨水・汚水	改築	中部処理区 老朽化対策(管きよ)	幹線、50年経過管 等	横浜市					248	下水道長寿命化支援制度
1-A-4-5-2	下水道	一般	横浜市	直接	—	ポ	改築	中部処理区 老朽化対策(ポンプ場)	揚水施設・設備 等	横浜市					1	下水道長寿命化支援制度
1-A-4-5-3	下水道	一般	横浜市	直接	—	水セ	改築	中部水再生センター 老朽化対策	水処理施設・設備 等	横浜市					683	下水道長寿命化支援制度
1-A-4-5-4	下水道	一般	横浜市	直接	—	雨水・汚水	全種	中部処理区 地震対策(管きよ)	幹線、地域防災拠点流末管、緊急輸送路 等	横浜市					80	下水道総合地震対策事業
1-A-4-5-5	下水道	一般	横浜市	直接	—	ポ	全種	中部処理区 地震対策(ポンプ場)	揚水施設・設備 等	横浜市					1	下水道総合地震対策事業
1-A-4-5-6	下水道	一般	横浜市	直接	—	水セ	全種	中部水再生センター 地震対策	水処理施設・設備 等	横浜市					68	下水道総合地震対策事業
1-A-4-5-7	下水道	一般	横浜市	直接	—	雨水	全種	中部処理区 浸水対策(管きよ)	幹線・枝線 等	横浜市					702	下水道浸水被害軽減総合事業
1-A-4-5-8	下水道	一般	横浜市	直接	—	雨水	全種	中部処理区 浸水対策(内水ハザードマップ)	内水ハザードマップの検討等	横浜市					1	
1-A-4-5-9	下水道	一般	横浜市	直接	—	雨水・汚水	改築	中部処理区 合流改善対策	雨水吐き改良、きょう雑物除去対策、オイルボール対策 等	横浜市					35	合流式下水道緊急改善計画事業

1-A-4-6南部処理区																
1-A-4-6-1	下水道	一般	横浜市	直接	—	雨水・汚水	改築	南部処理区 老朽化対策(管きよ)	幹線、50年経過管 等	横浜市					678	下水道長寿命化支援制度
1-A-4-6-2	下水道	一般	横浜市	直接	—	ポ	改築	南部処理区 老朽化対策(ポンプ場)	揚水施設・設備 等	横浜市					152	下水道長寿命化支援制度
1-A-4-6-3	下水道	一般	横浜市	直接	—	水セ	改築	南部水再生センター 老朽化対策	水処理施設・設備 等	横浜市					992	下水道長寿命化支援制度
1-A-4-6-4	下水道	一般	横浜市	直接	—	雨水・汚水	全種	南部処理区 地震対策(管きよ)	幹線、地域防災拠点流末管、緊急輸送路 等	横浜市					172	下水道総合地震対策事業
1-A-4-6-5	下水道	一般	横浜市	直接	—	ポ	全種	南部処理区 地震対策(ポンプ場)	揚水施設・設備 等	横浜市					1	下水道総合地震対策事業
1-A-4-6-6	下水道	一般	横浜市	直接	—	水セ	全種	南部水再生センター 地震対策	水処理施設・設備 等	横浜市					19	下水道総合地震対策事業
1-A-4-6-7	下水道	一般	横浜市	直接	—	雨水	全種	南部処理区 浸水対策(管きよ)	幹線・枝線 等	横浜市					930	下水道浸水被害軽減総合事業
1-A-4-6-8	下水道	一般	横浜市	直接	—	雨水	全種	南部処理区 浸水対策(内水ハザードマップ)	内水ハザードマップの検討等	横浜市					1	
1-A-4-6-9	下水道	一般	横浜市	直接	—	雨水・汚水	改築	南部処理区 合流改善対策	雨水吐き改良、きょう雑物除去対策 等	横浜市					38	合流式下水道緊急改善計画事業
1-A-4-7金沢処理区																
1-A-4-7-1	下水道	一般	横浜市	直接	—	雨水・汚水	改築	金沢処理区 老朽化対策(管きよ)	幹線、50年経過管、マンホール 等	横浜市					1	下水道長寿命化支援制度
1-A-4-7-2	下水道	一般	横浜市	直接	—	ポ	改築	金沢処理区 老朽化対策(ポンプ場)	揚水施設・設備 等	横浜市					170	下水道長寿命化支援制度
1-A-4-7-3	下水道	一般	横浜市	直接	—	水セ	改築	金沢水再生センター 老朽化対策	水処理施設・設備 等	横浜市					895	下水道長寿命化支援制度
1-A-4-7-4	下水道	一般	横浜市	直接	—	水セ	改築	金沢水再生センター汚泥処理施設 老朽化対策	水処理施設・設備 等	横浜市					763	下水道長寿命化支援制度
1-A-4-7-5	下水道	一般	横浜市	直接	—	水セ	改築	金沢水再生センター前処理施設 老朽化対策	福浦工場排水処理場等	横浜市					10	下水道長寿命化支援制度
1-A-4-7-6	下水道	一般	横浜市	直接	—	雨水・汚水	全種	金沢処理区 地震対策(管きよ)	幹線、地域防災拠点流末管、緊急輸送路 等	横浜市					55	下水道総合地震対策事業
1-A-4-7-7	下水道	一般	横浜市	直接	—	ポ	全種	金沢処理区 地震対策(ポンプ場)	揚水施設・設備 等	横浜市					1	下水道総合地震対策事業
1-A-4-7-8	下水道	一般	横浜市	直接	—	水セ	全種	金沢水再生センター 地震対策	水処理施設・設備 等	横浜市					1	下水道総合地震対策事業
1-A-4-7-9	下水道	一般	横浜市	直接	—	水セ	全種	金沢水再生センター汚泥処理施設 地震対策	汚泥処理施設・設備 等	横浜市					1	下水道総合地震対策事業
1-A-4-7-10	下水道	一般	横浜市	直接	—	水セ	全種	金沢水再生センター前処理施設 地震対策	福浦工場排水処理場 等	横浜市					1	下水道総合地震対策事業
1-A-4-7-11	下水道	一般	横浜市	直接	—	雨水	全種	金沢処理区 浸水対策(管きよ)	幹線・枝線 等	横浜市					1	下水道浸水被害軽減総合事業
1-A-4-7-12	下水道	一般	横浜市	直接	—	雨水	全種	金沢処理区 浸水対策(内水ハザードマップ)	内水ハザードマップの検討等	横浜市					1	
1-A-4-7-13	下水道	一般	横浜市	直接	—	雨水・汚水	改築	金沢処理区 合流改善対策	雨水吐き改良、きょう雑物除去対策 等	横浜市					4	合流式下水道緊急改善計画事業
1-A-4-7-14	下水道	一般	横浜市	直接	—	雨水	新設	金沢処理区 雨水浸透ますの設置	磯子区	横浜市					1	新世代下水道支援事業制度
1-A-4-8栄処理区																
1-A-4-8-1	下水道	一般	横浜市	直接	—	雨水・汚水	改築	栄処理区 老朽化対策(管きよ)	幹線、50年経過管 等	横浜市					5	下水道長寿命化支援制度
1-A-4-8-2	下水道	一般	横浜市	直接	—	ポ	改築	栄処理区 老朽化対策(ポンプ場)	揚水施設・設備 等	横浜市					416	下水道長寿命化支援制度
1-A-4-8-3	下水道	一般	横浜市	直接	—	水セ	改築	栄第一水再生センター 老朽化対策	水処理施設・設備 等	横浜市					472	下水道長寿命化支援制度
1-A-4-8-4	下水道	一般	横浜市	直接	—	水セ	改築	栄第二水再生センター 老朽化対策	水処理施設・設備 等	横浜市					451	下水道長寿命化支援制度
1-A-4-8-5	下水道	一般	横浜市	直接	—	雨水・汚水	全種	栄処理区 地震対策(管きよ)	幹線、地域防災拠点流末管、緊急輸送路 等	横浜市					20	下水道総合地震対策事業
1-A-4-8-6	下水道	一般	横浜市	直接	—	ポ	全種	栄処理区 地震対策(ポンプ場)	揚水施設・設備 等	横浜市					7	下水道総合地震対策事業
1-A-4-8-7	下水道	一般	横浜市	直接	—	水セ	全種	栄第一水再生センター 地震対策	水処理施設・設備 等	横浜市					14	下水道総合地震対策事業
1-A-4-8-8	下水道	一般	横浜市	直接	—	水セ	全種	栄第二水再生センター 地震対策	水処理施設・設備 等	横浜市					237	下水道総合地震対策事業
1-A-4-8-9	下水道	一般	横浜市	直接	—	雨水	全種	栄処理区 浸水対策(管きよ)	幹線・枝線 等	横浜市					433	下水道浸水被害軽減総合事業
1-A-4-8-10	下水道	一般	横浜市	直接	—	雨水	全種	栄処理区 浸水対策(内水ハザードマップ)	内水ハザードマップの検討等	横浜市					1	
1-A-4-8-11	下水道	一般	横浜市	直接	—	雨水	新設	栄処理区 雨水浸透ますの設置	戸塚区、港南区	横浜市					49	新世代下水道支援事業制度

1-A-4-9西部処理区																	
番号	事業種別	地域種別	交付対象	直接間接	事業主体	公園種別	省略工種	要素事業名	事業内容 (延長・面積等)	市町村名	事業実施期間(年度)					全体事業費 (百万円)	備考
											H25	H26	H27	H28	H29		
1-A-4-9-1	下水道	一般	横浜市	直接	—	雨水・汚水	改築	西部処理区 老朽化対策(管きよ)	幹線、50年経過管等	横浜市						19	下水道長寿命化支援制度
1-A-4-9-2	下水道	一般	横浜市	直接	—	水セ	改築	西部水再生センター 老朽化対策	水処理施設・設備等	横浜市						765	下水道長寿命化支援制度
1-A-4-9-3	下水道	一般	横浜市	直接	—	雨水・汚水	全種	西部処理区 地震対策(管きよ)	幹線、地域防災拠点流末管、緊急輸送路等	横浜市						1	下水道総合地震対策事業
1-A-4-9-4	下水道	一般	横浜市	直接	—	水セ	全種	西部水再生センター 地震対策	水処理施設・設備等	横浜市						110	下水道総合地震対策事業
1-A-4-9-5	下水道	一般	横浜市	直接	—	雨水	全種	西部処理区 浸水対策(管きよ)	幹線・枝線等	横浜市						113	下水道浸水被害軽減総合事業
1-A-4-9-6	下水道	一般	横浜市	直接	—	雨水	全種	西部処理区 浸水対策(内水ハザードマップ)	内水ハザードマップの検討等	横浜市						1	
1-A-4-9-7	下水道	一般	横浜市	直接	—	雨水	新設	西部処理区 雨水浸透ますの設置	瀬谷区、泉区、戸塚区	横浜市						21	新世代下水道支援事業制度
1-A-4-10横浜市全域																	
1-A-4-10-1	下水道	一般	横浜市	直接	—	全種	全種	ネットワーク化	汚水、污泥等	横浜市						948	下水道総合地震対策事業
1-A-4-10-2	下水道	一般	横浜市	直接	—	全種	全種	老朽化対策計画	調査・検討・計画策定等	横浜市						15	下水道長寿命化支援制度
1-A-4-10-3	下水道	一般	横浜市	直接	—	全種	全種	地震対策計画	調査・検討・計画策定等	横浜市						10	下水道総合地震対策事業
1-A-4-10-4	下水道	一般	横浜市	直接	—	全種	全種	浸水対策計画	調査・検討・計画策定等	横浜市						25	下水道浸水被害軽減総合事業
1-A-4-10-5	下水道	一般	横浜市	直接	—	全種	全種	合流改善計画	調査・検討・計画策定等	横浜市						1	合流式下水道緊急改善計画事業
小 計															22,148		
A-5公園事業																	
番号	事業種別	地域種別	交付対象	直接間接	事業主体	公園種別	省略工種	要素事業名	事業内容 (延長・面積等)	市町村名	事業実施期間(年度)					全体事業費 (百万円)	備考
											H25	H26	H27	H28	H29		
1-A-5-1	公園	一般	横浜市	直接	横浜市	運動	新設	都市公園事業(新横浜公園)	第3運動広場等 19.5ha	横浜市						269	
1-A-5-2	公園	一般	横浜市	直接	横浜市	総合	新設	都市公園事業(本牧山頂公園)	用地取得、法面保護等 1.1ha	横浜市						135	
1-A-5-3	公園	一般	横浜市	直接	横浜市	総合	再整備	都市公園事業(野島公園)	海岸護岸、園路・広場整備等 17.7ha	横浜市						170	
1-A-5-4	公園	一般	横浜市	直接	横浜市	総合	再整備	都市公園事業(久良岐公園)	園路、階段、駐車場等 23.0ha	横浜市						451	
1-A-5-5	公園	一般	横浜市	直接	横浜市	総合	再整備	都市公園事業(野毛山公園)	園路・広場整備等 2.25ha	横浜市						112	
1-A-5-6	公園	一般	横浜市	直接	横浜市	総合	新設	都市公園事業(たちばなの丘公園)	用地取得、多目的雨水調整地、草原ゾーン等 8.9ha	横浜市						545	
1-A-5-7	公園	一般	横浜市	直接	横浜市	広域	新設	都市公園事業(舞岡公園)	用地取得、園路・広場整備等 12.7ha	横浜市						107	
1-A-5-8	公園	一般	横浜市	直接	横浜市	広域	新設・再整備	都市公園事業(こども自然公園)	用地取得、園路・広場整備等 46.4ha	横浜市						347	
1-A-5-9	公園	一般	横浜市	直接	横浜市	運動	再整備	都市公園事業(三ツ沢公園)	園路・広場整備等 30.0ha	横浜市						156	
1-A-5-10	公園	一般	横浜市	直接	横浜市	総合	再整備	都市公園事業(富岡総合公園)	園路・広場整備等 21.9ha	横浜市						135	
1-A-5-11	公園	一般	横浜市	直接	横浜市	総合	再整備	都市公園事業(本牧市民公園)	園路・広場整備等 10.3ha	横浜市						168	
1-A-5-12	公園	一般	横浜市	直接	横浜市	総合	新設	都市公園事業(三枚町公園)	用地取得、園路・広場整備等 9.4ha	横浜市						371	
1-A-5-13	公園	一般	横浜市	直接	横浜市	風致	新設	都市公園事業(陣ヶ下溪谷公園)	用地取得、園路・広場整備等 15.1ha	横浜市						400	
1-A-5-14	公園	一般	横浜市	直接	横浜市	風致	新設	都市公園事業(俣野別邸庭園)	用地取得、園路・広場整備等 5.4ha	横浜市						816	
1-A-5-15	公園	一般	横浜市	直接	横浜市	風致	新設	都市公園事業(小菅ヶ谷北公園)	憩いの庭、散策の森等 12.4ha	横浜市						332	
1-A-5-16	公園	一般	横浜市	直接	横浜市	風致	再整備	都市公園事業(本牧臨海公園)	園路・広場整備等 19.7ha	横浜市						70	
1-A-5-17	公園	一般	横浜市	直接	横浜市	風致	再整備	都市公園事業(横浜市児童遊園地)	園路・広場整備等 12.9ha	横浜市						73	
1-A-5-18	公園	一般	横浜市	直接	横浜市	地区	新設	都市公園事業(谷本公園)	用地取得、野球場等 2.2ha	横浜市						2,159	
1-A-5-19	公園	一般	横浜市	直接	横浜市	地区	新設	都市公園事業(中田中央公園)	用地取得、運動広場、園路広場等 4.9ha	横浜市						1,958	
1-A-5-20	公園	一般	横浜市	直接	横浜市	地区	新設	都市公園事業(瀬谷本郷公園)	用地取得、運動広場、園路広場等 0.8ha	横浜市						1,303	
1-A-5-21	公園	一般	横浜市	直接	横浜市	地区	新設	都市公園事業(新羽丘陵公園)	用地取得、園路広場等 0.1ha	横浜市						242	
1-A-5-22	公園	一般	横浜市	直接	横浜市	地区	新設	都市公園事業(瀬谷落窪公園)	用地取得、園路広場等 0.1ha	横浜市						42	
1-A-5-23	公園	一般	横浜市	直接	横浜市	地区	新設・再整備	都市公園事業(しらゆり公園)	運動広場、園路広場等 3.6ha	横浜市						160	
1-A-5-24	公園	一般	横浜市	直接	横浜市	地区	新設・再整備	都市公園事業(菅田いでど公園)	運動広場、園路広場等 4.0ha	横浜市						70	
1-A-5-25	公園	一般	横浜市	直接	横浜市	風致	新設	都市公園事業(北八朔公園)	用地取得 0.6ha	横浜市						255	
1-A-5-26	公園	一般	横浜市	直接	横浜市	地区	再整備	都市公園事業(東方公園)	園路・広場整備等 3.9ha	横浜市						174	
1-A-5-27	公園	一般	横浜市	直接	横浜市	近隣	再整備	都市公園事業(グランモール公園)	園路・広場整備等 2.3ha	横浜市						40	
1-A-5-28	公園	一般	横浜市	直接	横浜市	地区	新設	都市公園事業(太尾見晴らしの丘公園)	用地取得 0.1ha	横浜市						100	
1-A-5-29	公園	一般	横浜市	直接	横浜市	地区	新設	都市公園事業(天王森泉公園)	用地取得、園路広場整備 0.4ha	横浜市						100	
1-A-5-30	公園	一般	横浜市	直接	横浜市	地区	再整備	都市公園事業(洋光台南公園)	園路広場整備 2.9ha	横浜市						8	

1-A-5-31	公園	一般	横浜市	直接	横浜市	地区	再整備	都市公園事業（鴨池公園）	園路広場整備 8.7ha	横浜市						44	
1-A-5-32	公園	一般	横浜市	直接	横浜市	緑道	新設	都市公園事業（貨物線の森緑道）	園地整備等 2.2ha	横浜市						209	
1-A-5-33	公園	一般	横浜市	直接	横浜市	緑道	再整備	都市公園事業（新田緑道）	園地整備等 2.1ha	横浜市						194	
1-A-5-34	公園	一般	横浜市	直接	横浜市	都市緑地	新設	都市公園事業（野七里公園）	園地整備等 2.3ha	横浜市						194	
1-A-5-35	公園	一般	横浜市	直接	横浜市	長寿調査	調査	横浜市公園施設長寿命化計画策定	計画策定	横浜市						108	
1-A-5-36	公園	一般	横浜市	直接	横浜市	長寿対策	改築	横浜市公園施設長寿命化対策支援事業	遊具等改築更新約150公園	横浜市						1,227	
1-A-5-37	公園	一般	横浜市	直接	横浜市	安全・安心	改築	横浜市都市公園安全・安心対策緊急総合支援事業	バリアフリー化、改築更新等 約2,600公園	横浜市						1,957	
小 計															15,201		

A-6 都市防災事業

番号	事業種別	地域種別	交付対象	直接間接	事業主体	種別	省略工種	要素事業名	事業内容 (延長・面積等)	市町村名	事業実施期間(年度)					全体事業費 (百万円)	備考
											H25	H26	H27	H28	H29		
1-A-6-1	市街地	一般	横浜市	直接	横浜市	防災		都市防災総合推進事業（地区公共施設等整備）	津波避難対策地区 56.5ha	横浜市						331	「都市防災事業計画」添付
1-A-6-2	市街地	一般	横浜市	直接	横浜市	防災		都市防災総合推進事業（まちづくり活動支援）	横浜市内全域（18区 43,498ha）	横浜市						127	
1-A-6-3	市街地	一般	横浜市	直接	横浜市	防災		宅地耐震化推進事業	横浜市内全域 7,230ha	横浜市						30	
小 計															488		

A-7 地域住宅支援事業

番号	事業種別	地域種別	交付対象	直接間接	事業主体	種別	省略工種	要素事業名	事業内容 (延長・面積等)	市町村名	事業実施期間(年度)					全体事業費 (百万円)	備考
											H25	H26	H27	H28	H29		
1-A-7-1	住宅	一般	横浜市	直/間	市/個人			横浜市地域住宅計画に基づく事業	公営住宅ストック総合改善事業等	横浜市						1,515	「地域住宅計画」添付
1-A-7-2	住宅	一般	横浜市	直/間	市/個人/民間			住宅・建築物安全ストック形成事業	耐震診断及び改修等・アスベスト含有調査・除去等【市内全域】	横浜市						2,067	
1-A-7-3	住宅	一般	横浜市	直/間	市/公社/個人			市場西中町地区住宅市街地総合整備事業	密集市街地の整備・6.1ha	横浜市						25	
1-A-7-4	住宅	一般	横浜市	直/間	市/公社/個人			潮田・小野町地区住宅市街地総合整備事業	密集市街地の整備・148.4ha	横浜市						27	
1-A-7-5	住宅	一般	横浜市	直/間	市/公社/個人			浦島町・子安通地区住宅市街地総合整備事業	密集市街地の整備・7.4ha	横浜市						17	
1-A-7-6	住宅	一般	横浜市	直/間	市/公社/個人			東久保町地区住宅市街地総合整備事業	密集市街地の整備・20.4ha	横浜市						64	
1-A-7-7	住宅	一般	横浜市	直/間	市/公社/個人			西戸部町地区住宅市街地総合整備事業	密集市街地の整備・18.2ha	横浜市						17	
1-A-7-8	住宅	一般	横浜市	直/間	市/公社/個人			本郷町3丁目地区住宅市街地総合整備事業	密集市街地の整備・17.4ha	横浜市						87	
1-A-7-9	住宅	一般	横浜市	直/間	市/公社/個人			三春台地区住宅市街地総合整備事業	密集市街地の整備・22.7ha	横浜市						70	
1-A-7-10	住宅	一般	横浜市	直/間	市/公社/個人			唐沢・平楽・八幡町地区住宅市街地総合整備事業	密集市街地の整備・40.2ha	横浜市						58	
1-A-7-11	住宅	一般	横浜市	直/間	市/公社/個人			中村町5丁目地区住宅市街地総合整備事業	密集市街地の整備・4.5ha	横浜市						2	
1-A-7-12	住宅	一般	横浜市	直/間	市/公社/個人			滝頭・磯子地区住宅市街地総合整備事業	密集市街地の整備・38.9ha	横浜市						65	
1-A-7-13	住宅	一般	横浜市	直/間	市/公社/個人			金沢南部地区住宅市街地総合整備事業	密集市街地の整備・47.6ha	横浜市						56	
1-A-7-14	住宅	一般	横浜市	直/間	市/公社/個人			金沢地区住宅市街地総合整備事業	整備計画策定等・52.7ha	横浜市						15	
1-A-7-15	住宅	一般	横浜市	直/間	市/公社/個人			北方町地区住宅市街地総合整備事業	整備計画策定等・7.9ha	横浜市						15	
1-A-7-16	住宅	一般	横浜市	直/間	市/公社/個人			横浜市まちな燃化推進地区住宅市街地総合整備事業	密集市街地の整備・43,517ha	横浜市						625	
小 計															4,725		
合 計															67,097		

B 関連社会資本整備事業

番号	事業種別	地域種別	交付対象	直接間接	事業主体	省略工種	要素事業名	事業内容 (延長・面積等)	市町村名	事業実施期間(年度)					全体事業費 (百万円)	備考	
										H25	H26	H27	H28	H29			
1-B1																	
1-B2																	
1-B3																	
合計															0		

番号	一体的に実施することにより期待される効果	備考
2-B1		
2-B2		
2-B3		

C 効果促進事業																	
番号	事業種別	地域種別	交付対象	直接 間接	事業 主体	省略 工種	要素事業名	事業内容 (延長・面積等)	市町村名	事業実施期間 (年度)					全体事業費 (百万円)	備考	
										H25	H26	H27	H28	H29			
1-C-1	計画・調査	一般	横浜市	直接		計画・調査	バリアフリー計画策定事業	道路特定事業計画策定	横浜市							12	
1-C-2	施設修繕	一般	横浜市	直接		施設修繕	駐車場利用促進事業	市営地下駐車場	横浜市							42	
1-C-3	計画・調査	一般	横浜市	直接		計画・調査	路面性状調査	道路の損傷状況を調査	横浜市							10	
1-C-4	計画・調査	一般	横浜市	直接		計画・調査	道路管理高度化システム構築事業	道路管理保全に関するシステム構築	横浜市							150	
1-C-5	計画・調査	一般	横浜市	直接		計画・調査	橋梁定期点検事業	計画・調査	横浜市							50	
1-C-6	計画・調査	一般	横浜市	直接		計画・調査	路面下空洞調査	計画・調査	横浜市							20	
1-C-7	計画・調査	一般	横浜市	直接		計画・調査	歩道橋点検事業	歩道橋点検	横浜市							70	
1-C-8	計画・調査	一般	横浜市	直接		計画・調査	新横浜駅横断地下道	立体横断施設	横浜市							1	
1-C-9	港湾	内地	横浜市	直接	-	施設整備	ふ頭用地周辺改良事業	道路改良に伴う周辺照明施設の延命化	横浜港・大黒ふ頭地区							21	
1-C-10	下水道	一般	横浜市	直接	-	新設	災害に対するソフト対策	緊急用資材の備蓄 等	横浜市							1	
1-C-11	下水道	一般	横浜市	直接	-	改築	老朽化対策 (30~50年経過管きょ)	管更生 等	横浜市							1	
1-C-12	下水道	一般	横浜市	直接	-	新設	内水ハザードマップの活用	内水ハザードマップ活用のための設計手法確立 等	横浜市							40	
1-C-13	下水道	一般	横浜市	直接	-	改築	陶管の老朽化対策	陶管 等	横浜市							1	
1-C-14	公園	一般	横浜市	直接	横浜市		身近な公園の新設・再整備事業	都市公園面積2ha未満等の新設・再整備	横浜市							9,504	
1-C-15	防災	一般	横浜市	直接	横浜市		災害時下水直結式仮設トイレ用ポンプ整備事業	給水ポンプ等の整備	横浜市							8.1	
1-C-16	住宅	一般	横浜市	直/間	市/個人		住宅・建築物の耐震性向上推進事業	住宅・建築物の耐震改修等	横浜市							2,328	
1-C-17	住宅	一般	横浜市	直	市		事業推進・効果測定調査事業	防災まちづくりの普及啓発、事業実施箇所の選定調査、事業効果の調査・分析	横浜市							138	
1-C-18	住宅	一般	横浜市	直	市		地域まちづくりルール等策定検討調査事業	市条例による地域まちづくりルール等の策定検討調査	横浜市							12	
1-C-19	住宅	一般	横浜市	間	個人		ヨコハマ市民まち普請事業	市民提案による防災施設 (防災井戸等) への整備費助成	横浜市							5	
1-C-20	住宅	一般	横浜市	間	個人		地域防災まちづくり事業助成事業	まちづくり協議会等が整備する防災施設 (民地庫の防災工事、防災倉庫、竜ベンチ等) への整備費助成	横浜市							15	
1-C-21	住宅	一般	横浜市	直	市		地域防災まちづくり推進整備事業	防災まちづくり促進のための整備工事 (電柱移設、民地庫の防災工事等) および基幹事業対象外の用地取得	横浜市							76	
1-C-22	下水道	一般	横浜市	直接	-	改築	マンホールの老朽化対策	マンホール 等	横浜市							1	
1-C-23	計画・調査	一般	横浜市	直接		計画・調査	トンネル・地下道点検事業	計画・調査	横浜市							50	
1-C-24	計画・調査	一般	横浜市	直接		計画・調査	道路照明施設点検	計画・調査	横浜市							139	
1-C-25	計画・調査	一般	横浜市	直接		計画・調査	道路標識点検	計画・調査	横浜市							48	
1-C-26	住宅	一般	横浜市	間	個人		除却・不燃化建替等助成事業	老朽建築物の除却及び不燃化建替・改修への工事費等助成	横浜市							1,049	
合 計												13,792					

番号	一体的に実施することにより期待される効果	備考
1-C-1	バリアフリー基本構想に基づく、道路特定事業計画を検討し、バリアフリー整備を計画的に実施するために策定する。	
1-C-2	市営の地下駐車場の長寿命化及び施設の改造等により、利用者の利便性向上及び利用促進し、路上駐車低減を図る。	
1-C-3	道路施設アセットマネジメントの推進を補完し、合理的な長寿命化修繕計画等の策定が実現できる。	
1-C-4	各種道路施設情報を統合したシステムを構築することにより、戦略的な修繕計画や災害時の迅速な対応が可能となる。	
1-C-5	点検を実施することによって、構造物の安全性等が確認出来るとともに、現状の損傷状況から概略補修工法、概算補修費、補修の最適年度などを検討することで、最適なライフサイクルコストでの維持管理が可能になります。	
1-C-6	緊急輸送路において路面下空洞調査を実施することで、道路陥没など突発的な道路に事故や被害を事前に防止し、常に安定的な交通環境を確保する。	
1-C-7	市内の歩道橋の一斉点検を実施する事により、歩道橋の安全性等が確認出来るとともに、現状の損傷状況から概略補修工法、概算補修費、補修の最適年度などを検討することで、最適なライフサイクルコストでの維持管理が可能になります。	
1-C-8	バリアフリー化を図ることにより、高齢者、障害者全般に、建物、交通機関の移動の円滑化を図るものであり、それにより、地域の代表的な公共交通機関である鉄道の利用促進を図ると共に、利用者の利便性を向上させる。	
1-C-9	港湾事業(1-A-2-1)と一体的に実施することにより、港湾施設(臨港道路)の適切な機能保持を図る。	
1-C-10	基幹事業である各処理区の地震対策と一体的に実施することにより、被災時により円滑な下水道機能の復旧を図る。	
1-C-11	基幹事業である各処理区の老朽化対策(管きよ)と一体的に実施することにより、効率的に老朽化対策を図る。	
1-C-12	基幹事業である各処理区の浸水対策(内水ハザードマップ)と同時に設計への反映手法を確立することにより浸水対策を促進する。	
1-C-13	基幹事業である各処理区の老朽化対策(管きよ)と一体的に実施することにより、効率的に老朽化対策を図る。	
1-C-14	1-A-5-1～34の都市公園事業と一体的に都市公園面積2ha未満等の公園の新設、再整備を行い、市街地におけるオープンスペースを確保することで、被災時における都市空間の形成を図る(一時避難場所の確保)。	
1-C-15	下水直結式仮設トイレ用下水道管を整備した地域防災拠点に、給水ポンプを整備することで、トイレ使用の効率化を図る。	
1-C-16	耐震化の支援により、住宅・建築物安全ストック形成事業(1-A-7-2)と一体的に横浜市内の既存住宅・建築物ストックの有効活用を図る。	
1-C-17	事業対象地区において、防災に関する情報提供及び専門家の派遣、防災機器等の助成、防災まちづくり活動の支援などにより、自助・共助や防災まちづくりを普及・啓発して、地域住民の自助・共助や防災まちづくりに関する意識高揚を推進する。また、事業実施箇所の選定調査、事業効果の調査・分析等を基に、防災まちづくりに関する地域住民の合意形成を図ることで、安全で安心できる住宅市街地の形成を推進する。	
1-C-18	事業対象地区において、地域住民発意による防災に役立つ地域独自のルールづくり(横浜市地域まちづくり推進条例に基づく地域まちづくりルールなど)を支援し、防災まちづくりに関する地域住民の合意形成を図ることで、安全で安心できる住宅市街地の形成を推進する	
1-C-19	事業対象地区において、市民発意による防災施設整備に関する提案を募集し、審査・選考された提案に対して整備助成金を交付することで、地域住民との協働による防災まちづくりを推進する。	
1-C-20	事業対象地区において、市が認定した地域まちづくり組織(協議会)等が実施する防災まちづくり事業(民地崖の防災工事、防災倉庫、防災井戸、竈ベンチ、マンホールトイレ、雨水タンク、一時避難場所の看板、協議会掲示板等の設置、ブロック塀等の除却、避難路、防災広場の整備など)に対して事業費を助成して、防災まちづくりに関する地域住民の合意形成を図ることで、安全で安心できる住	
1-C-21	事業対象地区において、地域住民からの要望を踏まえて、市が災害時に役立つ整備(電柱等の支障物移設、階段やスロープへの手すり整備、未舗装道路の舗装整備、民地崖の防災工事など)および基幹事業対象外の用地取得を実施することで、安全で安心できる住宅市街地の形成を推進する。	
1-C-22	基幹事業である金沢処理区の老朽化対策(管きよ)と一体的に実施することにより効率的にマンホールの老朽化対策を図る。	
1-C-23	トンネル・地下道の点検を実施し、道路構造物の老朽化対策・適切な維持管理を推進する。	
1-C-24	道路附属物の総点検を実施し、道路附属物の老朽化対策・適切な維持管理を推進する。	
1-C-25	道路附属物の総点検を実施し、道路附属物の老朽化対策・適切な維持管理を推進する。	
1-C-26	事業対象地区において、主に防火規制等と連動した老朽建築物の除却や住宅、店舗等の不燃化建替・改修に対して助成金を交付することにより、安全で安心できる住宅市街地の形成を推進する。	

その他関連する事業														全体事業費 (百万円)	備考		
番号	事業 種別	地域 種別	交付 対象	直接 間接	事業者	種別	省略 工種	要素となる事業名 (事業箇所)	事業内容 (延長・面積・推進等)	地区名	事業実施期間 (年度)						
											H21	H22	H23			H24	H25
A'-1-1	道路	一般	横浜市	直接	-	市道	交安	(市)戸塚第420号線	歩道設置 170m	横浜市						1,765	防災・安全移行元
A'-1-2	道路	一般	横浜市	直接	-	市道	交安	(市)下末吉第348号線	自転車駐車場 約1,000台	横浜市						1,180	防災・安全移行元
A'-1-3	道路	一般	横浜市	直接	-	市道	改築	(主)山下本牧磯子線(西町地区)	電線共同溝 860m	横浜市						576	防災・安全移行元
A'-1-4	道路	一般	横浜市	直接	-	市道	改築	(市)下末吉第161号線	電線共同溝 1,700m	横浜市						790	防災・安全移行元
A'-1-5	街路	一般	横浜市	直接	-	S街路	改築	環状3号線	バイパス 2.0km	横浜市						5,159	防災・安全移行元
A'-1-6	街路	一般	横浜市	直接	-	S街路	改築	横浜藤沢線	バイパス 3.0km	横浜市						3,800	防災・安全移行元
A'-1-7	街路	一般	横浜市	直接	-	S街路	改築	羽沢池辺線	バイパス 3.2km	横浜市						8,650	防災・安全移行元
A'-1-8	街路	一般	横浜市	直接	-	S街路	改築	桂町戸塚遠藤線	バイパス 1.0km	横浜市						3,246	防災・安全移行元
A'-1-9	街路	一般	横浜市	直接	-	S街路	改築	横浜逗子線	バイパス 1.4km	横浜市						7,827	防災・安全移行元
A'-1-10	街路	一般	横浜市	直接	-	S街路	改築	権太坂和泉線	バイパス 4.1km	横浜市						16,410	防災・安全移行元
A'-1-11	街路	一般	横浜市	直接	-	S街路	改築	桜木東戸塚線	バイパス 1.0km	横浜市						8,435	防災・安全移行元
A'-1-12	街路	一般	横浜市	直接	-	S街路	改築	宮内新横浜線 外1	バイパス 2.6km	横浜市						3,930	防災・安全移行元
A'-1-13	街路	一般	横浜市	直接	-	S街路	改築	中山北山田線	バイパス 1.2km	横浜市						2,572	防災・安全移行元
A'-1-14	街路	一般	横浜市	直接	-	S街路	改築	丸子中山茅ヶ崎線	現道拡幅 1.9km	横浜市						535	防災・安全移行元
A'-1-15	道路	一般	横浜市	直接	-	県道	修繕	(主)原宿六浦・笠間大橋	橋梁補修267.5m,自転車歩行者道267.5m	横浜市						635	防災・安全移行元
A'-1-16	道路	一般	横浜市	直接	-	国道	修繕	一般国道第133号線・弁天橋	橋梁補修 54.39m	横浜市						81	防災・安全移行元
A'-1-17	道路	一般	横浜市	直接	-	県道	修繕	(主)東京丸子横浜・大綱橋	橋梁補修 172.9m	横浜市						100	防災・安全移行元
A'-1-18	道路	一般	横浜市	直接	-	県道	修繕	(県)川崎町田・矢向第1陸橋	橋梁補修 92.8m	横浜市						744	防災・安全移行元
A'-1-19	道路	一般	横浜市	直接	-	市道	修繕	(市)豊浦第47号線・本牧陸橋	橋梁補修 248m	横浜市						113	防災・安全移行元
A'-1-20	道路	一般	横浜市	直接	-	市道	修繕	(主)環状2号線・港南ひまわりトンネル(内回り)	トンネル補修 547.5m	横浜市						25	防災・安全移行元
A'-1-21	道路	一般	横浜市	直接	-	市道	修繕	(主)環状2号線・港南ひまわりトンネル(外回り)	トンネル補修 544.5m	横浜市						25	防災・安全移行元
A'-1-22	道路	一般	横浜市	直接	-	市道	修繕	(市)大池第348号線・入之谷第1隧道	トンネル補修 60.2m	横浜市						30	防災・安全移行元
A'-1-23	道路	一般	横浜市	直接	-	県道	修繕	(主)横浜上麻生・池辺隧道	トンネル補修 135m	横浜市						25	防災・安全移行元
A'-1-24	道路	一般	横浜市	直接	-	市道	修繕	(市)荏田第174号線・富士塚隧道	トンネル補修 131m	横浜市						55	防災・安全移行元
A'-1-25	道路	一般	横浜市	直接	-	市道	修繕	(市)保土ヶ谷第197号線・東隧道	トンネル補修 168m	横浜市						20	防災・安全移行元
A'-1-26	街路	一般	横浜市	直接	-	S街路	改築	環状4号線(公田桂町地区)	現道拡幅 1.2km	横浜市						59	防災・安全移行元
A'-1-27	街路	一般	横浜市	直接	-	S街路	改築	中山北山田線(駅前広場)	歩道橋 1橋	横浜市						30	防災・安全移行元
A'-1-28	街路	一般	横浜市	直接	-	S街路	改築	長津田駅南口線	現道拡幅 0.1km	横浜市						209	防災・安全移行元
A'-1-29	街路	一般	横浜市	直接	-	S街路	改築	長津田駅南口線(駅前広場)	駅前広場 0.38ha	横浜市						2,166	防災・安全移行元
A'-1-30	街路	一般	横浜市	直接	-	S街路	改築	山下長津田線関連外郭部	現道拡幅 0.1km	横浜市						32	防災・安全移行元
A'-1-31	街路	一般	横浜市	直接	-	S街路	改築	長津田駅南口線(自転車駐車場)	駐輪場 約200台	横浜市						96	防災・安全移行元
A'-1-32	道路	一般	横浜市	直接	-	市道	改築	(市)上白根第99号線	現道拡幅 2.4km	横浜市						1,924	防災・安全移行元
A'-1-33	道路	一般	横浜市	直接	-	市道	交安	(市)片倉六角橋線	歩道設置 720m	横浜市						741	防災・安全移行元
A'-1-34	道路	一般	横浜市	直接	-	市道	交安	(市)平戸第486号線	歩道設置 550m	横浜市						914	防災・安全移行元
A'-1-35	道路	一般	横浜市	直接	-	県道	交安	(主)横浜生田(柚の木)	交差点改良	横浜市						1,415	防災・安全移行元
A'-1-36	道路	一般	横浜市	直接	-	県道	交安	(一)阿久和鎌倉(萩丸)	交差点改良	横浜市						416	防災・安全移行元
A'-1-37	道路	一般	横浜市	直接	-	市道	交安	(市)川和第170号線外(山王前地区)	歩道整備 300m	横浜市						321	防災・安全移行元
A'-1-38	道路	一般	横浜市	直接	-	県道	交安	(主)横浜上麻生(佐江戸その2地区)	交差点改良	横浜市						372	防災・安全移行元
A'-1-39	道路	一般	横浜市	直接	-	県道	交安	(主)横浜上麻生(都田中学校入口)	交差点改良	横浜市						35	防災・安全移行元
A'-1-40	道路	一般	横浜市	直接	-	県道	交安	(一)瀬谷柏尾(下新橋地区)	歩道整備 230m	横浜市						122	防災・安全移行元
A'-1-41	道路	一般	横浜市	直接	-	県道	交安	(一)瀬谷柏尾(本郷その2地区)	歩道整備 300m	横浜市						515	防災・安全移行元
A'-1-42	道路	一般	横浜市	直接	-	県道	交安	(一)瀬谷柏尾(岡津地区)	交差点改良	横浜市						423	防災・安全移行元
A'-1-43	道路	一般	横浜市	直接	-	県道	交安	(一)瀬谷柏尾(新橋その2地区)	歩道整備 180m	横浜市						86	防災・安全移行元
A'-1-44	道路	一般	横浜市	直接	-	県道	交安	(一)瀬谷柏尾(目黒町地区)	歩道設置 160m	横浜市						654	防災・安全移行元
A'-1-45	道路	一般	横浜市	直接	-	市道	交安	(市)宮沢第306号線	歩道設置 700m	横浜市						210	防災・安全移行元
A'-1-46	道路	一般	横浜市	直接	-	市道	交安	(市)堀口第475号線・かたぶき人道橋	立体横断施設	横浜市						257	防災・安全移行元
A'-1-47	道路	一般	横浜市	直接	-	市道	交安	(市)末吉橋第10号線・江ヶ崎こ線橋	自転車歩行者車道 659m	横浜市						1,093	防災・安全移行元
A'-1-48	道路	一般	横浜市	直接	-	市道	交安	東横線跡地整備事業	自転車歩行者専用道 1,800m	横浜市						4,626	防災・安全移行元
A'-1-49	道路	一般	横浜市	直接	-	市道	交安	(市)東山田第116号線	歩道拡幅 1,200m	横浜市						90	防災・安全移行元

A'-1-50	道路	一般	横浜市	直接		市道	交安	(市)池辺第258号線外	歩道拡幅 1,600m	横浜市								201	防災・安全移行元
A'-1-51	道路	一般	横浜市	直接		市道	交安	(市)鶴ヶ峰天王町線外2路線	歩道設置 730m	横浜市								1,257	防災・安全移行元
A'-1-52	道路	一般	横浜市	直接		市道	交安	(市)天王町第12号線	歩道設置 140m	横浜市								206	防災・安全移行元
A'-1-53	道路	一般	横浜市	直接		市道	交安	(市)天王町第99号線	歩道設置 80m	横浜市								280	防災・安全移行元
A'-1-54	道路	一般	横浜市	直接		市道	交安	(市)中川第235号線外(タウンセンター地区)	歩道の段差解消	横浜市								52	防災・安全移行元
A'-1-56	道路	一般	横浜市	直接		市道	交安	(市)宮沢第133号線	歩道設置	横浜市								135	防災・安全移行元
A'-1-57	道路	一般	横浜市	直接		県道	交安	(一)大田神奈川外(大口・子安駅周辺地区)	歩道の段差解消	横浜市								14	防災・安全移行元
A'-1-58	道路	一般	横浜市	直接		市道	交安	(市)桂町359号線外	歩車共存	横浜市								200	防災・安全移行元
A'-1-59	道路	一般	横浜市	直接		市道	交安	(市)長津田296号線	歩道設置	横浜市								256	防災・安全移行元
A'-1-60	道路	一般	横浜市	直接		市道	交安	(市)川向第39号線	歩道設置	横浜市								196	防災・安全移行元
A'-1-67	道路	一般	横浜市	直接		市道	交安	(市)小菅ヶ谷第425号線外(小菅ヶ谷地区)	歩道の段差解消	横浜市								11	防災・安全移行元
A'-1-72	道路	一般	横浜市	直接		市道	改築	(主)環状2号線(駒岡・上末吉地区)	電線共同溝 1,200m	横浜市								177	防災・安全移行元
A'-1-73	道路	一般	横浜市	直接		市道	改築	(市)北八朔南部第320号線	電線共同溝 500m	横浜市								76	防災・安全移行元
A'-1-75	道路	一般	横浜市	直接		県道	修繕	(主)横浜鎌倉	舗装補修 5,000m	横浜市								355	防災・安全移行元
A'-1-84	道路	一般	横浜市	直接		市道	修繕	(市)磯子第245号線(磯子アベニュー)	遮熱性舗装	横浜市								10	防災・安全移行元
A'-1-85	道路	一般	横浜市	直接		市道	改築	(主)山下本牧磯子線・小湊橋	老朽橋架替	横浜市								20	防災・安全移行元
A'-1-86	道路	一般	横浜市	直接		市道	改築	(市)浦島第118号線・新浦島橋	老朽橋架替	横浜市								642	防災・安全移行元
A'-1-87	道路	一般	横浜市	直接		市道	改築	(市)保土ヶ谷第528号線・井土ヶ谷橋	老朽橋架替	横浜市								517	防災・安全移行元
A'-1-88	道路	一般	横浜市	直接		市道	修繕	(市)四季美台第359号線・さちが丘橋	橋梁補修	横浜市								43	防災・安全移行元
A'-1-89	道路	一般	横浜市	直接		市道	修繕	(主)山下本牧磯子線・八幡橋	橋梁補修	横浜市								6	防災・安全移行元
A'-1-91	道路	一般	横浜市	直接		県道	修繕	(主)横浜上麻生・又口橋	橋梁補修	横浜市								7	防災・安全移行元
A'-1-94	道路	一般	横浜市	直接		市道	修繕	(市)子安守屋町線・新子安橋	耐震補強	横浜市								26	防災・安全移行元
A'-1-95	道路	一般	横浜市	直接		県道	修繕	(主)横浜生田・新田間橋	橋梁補修	横浜市								12	防災・安全移行元
A'-1-97	道路	一般	横浜市	直接		市道	修繕	(市)三ツ沢第206号線・平沼一之橋	耐震補強	横浜市								320	防災・安全移行元
A'-1-98	道路	一般	横浜市	直接		市道	修繕	(市)戸塚第348号線・豊田跨線橋	橋梁補修	横浜市								26	防災・安全移行元
A'-1-99	道路	一般	横浜市	直接		市道	修繕	(市)笠間第237号線・笠間橋	耐震補強	横浜市								30	防災・安全移行元
A'-1-103	道路	一般	横浜市	直接		市道	修繕	(市)上和田第31号線・第三和泉原跨線橋	橋梁補修	横浜市								700	防災・安全移行元
A'-1-105	道路	一般	横浜市	直接		市道	修繕	(市)東希望ヶ丘第224号線・善部第二跨線橋	橋梁補修(26.3m)	横浜市								120	防災・安全移行元
A'-1-109	道路	一般	横浜市	直接		市道	修繕	(市)磯子第60号線・磯子橋	橋梁補修(30m)	横浜市								62	防災・安全移行元
A'-1-110	道路	一般	横浜市	直接		市道	修繕	(主)横浜駅根岸線・浅山橋	橋梁補修(25m)	横浜市								30	防災・安全移行元
A'-1-111	道路	一般	横浜市	直接		市道	改築	(市)蒔田第76号線・天神橋	老朽橋架替(30m)	横浜市								545	防災・安全移行元
A'-1-112	道路	一般	横浜市	直接		市道	修繕	(市)平潟第104号線・平潟橋	橋梁補修(57m)	横浜市								52	防災・安全移行元
A'-1-139	道路	一般	横浜市	直接		市道	修繕	(市)保土ヶ谷二俣川線外15路線	照明灯建替	横浜市								992	防災・安全移行元
A'-1-140	道路	一般	横浜市	直接		県道	修繕	(主)横浜厚木外5路線	照明灯建替	横浜市								76	防災・安全移行元
A'-1-141	道路	一般	横浜市	直接		市道	交安	谷本人道橋	自転車歩行者専用道45.9m	横浜市								283	防災・安全移行元
A'-1-142	道路	一般	横浜市	直接		市道	交安	(市)平安町栄町公園通	自転車道500m	横浜市								14	防災・安全移行元
A'-1-143	道路	一般	横浜市	直接		市道	交安	(主市)環状2号線	自転車歩行者専用道2,000m	横浜市								10	防災・安全移行元
A'-1-144	道路	一般	横浜市	直接		市道	交安	(市)東寺尾第431号線	立体横断施設	横浜市								60	防災・安全移行元
A'-1-145	道路	一般	横浜市	直接		市道	交安	(市)高田第138号線	自転車駐車場約200台	横浜市								118	防災・安全移行元
A'-1-146	道路	一般	横浜市	直接		市道	交安	(市)東寺尾第230号線	自転車駐車場約100台	横浜市								123	防災・安全移行元
A'-1-147	道路	一般	横浜市	直接		市道	交安	(市)下飯田第432号線外23路線	歩車共存道路12,300m	横浜市								57	防災・安全移行元
A'-1-148	道路	一般	横浜市	直接		市道	交安	(主市)横浜駅根岸線	立体横断施設	横浜市								101	防災・安全移行元
A'-1-149	道路	一般	横浜市	直接		市道	交安	(市)高島台第197号線外	歩道の段差解消480m	横浜市								7	防災・安全移行元
A'-1-150	道路	一般	横浜市	直接		市道	交安	(市)大倉山第315号線外	歩道の段差解消300m	横浜市								13	防災・安全移行元
A'-1-151	道路	一般	横浜市	直接		市道	交安	(市)菊名第13号線外	歩道の段差解消160m	横浜市								23	防災・安全移行元
A'-1-152	道路	一般	横浜市	直接		市道	交安	(市)小机第146号線外	歩道の段差解消110m	横浜市								10	防災・安全移行元
A'-1-153	道路	一般	横浜市	直接		県道	交安	(主)横浜厚木	立体横断施設	横浜市								357	防災・安全移行元
A'-1-154	道路	一般	横浜市	直接		県道	交安	(主)横浜厚木	歩道の段差解消380m	横浜市								12	防災・安全移行元
A'-1-155	道路	一般	横浜市	直接		市道	交安	(市)瀬谷第47号線	歩道の段差解消830m	横浜市								41	防災・安全移行元
A'-1-156	道路	一般	横浜市	直接		市道	交安	(市)瀬谷第221号線	歩道の段差解消130m	横浜市								17	防災・安全移行元
A'-1-157	道路	一般	横浜市	直接		市道	交安	(市)上瀬谷第342号線	歩道の段差解消245m	横浜市								69	防災・安全移行元
A'-1-158	道路	一般	横浜市	直接		市道	交安	(市)瀬谷第35号線外	歩道の段差解消235m	横浜市								2	防災・安全移行元

A'-1-159	道路	一般	横浜市	直接		市道	交安	(市) 山下町第5号線外	歩道の段差解消620m	横浜市						128	防災・安全移行元
A'-1-160	道路	一般	横浜市	直接		市道	交安	東横線跡地整備事業(自転車駐車場)	自転車駐車場約900台	横浜市			●●●●●			411	防災・安全移行元
A'-1-161	道路	一般	横浜市	直接		市道	交安	(市) 東山田第36号線	歩道拡幅1,000m	横浜市						104	防災・安全移行元
A'-1-162	道路	一般	横浜市	直接		県道	交安	(主) 横浜上麻生	歩道拡幅5m	横浜市						2	防災・安全移行元
A'-1-163	道路	一般	横浜市	直接		市道	交安	(市) 池辺第59号線外4路線	歩道拡幅1,300m	横浜市						145	防災・安全移行元
A'-1-164	道路	一般	横浜市	直接		市道	交安	(市) 池辺第191号線外	歩道拡幅530m	横浜市						21	防災・安全移行元
A'-1-165	道路	一般	横浜市	直接		市道	修繕	(主市) 環状2号線(港南地区)	低騒音舗装500m	横浜市						68	防災・安全移行元
A'-1-166	道路	一般	横浜市	直接		市道	修繕	(主市) 環状2号線(市沢地区)	低騒音舗装1,200m	横浜市						125	防災・安全移行元
A'-1-167	道路	一般	横浜市	直接		市道	交安	(市) 平戸第42号線(東戸塚駅前広場)	駅前広場整備	横浜市						208	防災・安全移行元
A'-1-168	道路	一般	横浜市	直接		市道	交安	(市) 長浜55号線(金沢シーサイドライン福浦駅)	立体横断施設	横浜市						186	防災・安全移行元
A'-1-169	道路	一般	横浜市	直接		県道	交安	(主) 横浜生田外	歩道の段差解消150m	横浜市						6	防災・安全移行元
A'-1-170	道路	一般	横浜市	直接		市道	交安	(市) 浜町矢向線	自転車歩行車道1,760m	横浜市						10	防災・安全移行元
A'-1-171	道路	一般	横浜市	直接		市道	交安	(市) 戸塚第346号線	自転車道900m	横浜市						24	防災・安全移行元
A'-1-172	道路	一般	横浜市	直接		市道	交安	(市) 新羽荏田線(荏田東地区)	自転車道1,000m	横浜市						55	防災・安全移行元
A'-1-173	道路	一般	横浜市	直接		市道	交安	(市) 本牧第169号線外24路線	歩車共存12,300m	横浜市						50	防災・安全移行元
A'-1-174	道路	一般	横浜市	直接		県道	修繕	(一) 弥生台桜木町	低騒音舗装300m	横浜市						26	防災・安全移行元
A'-1-175	道路	一般	横浜市	直接		県道	修繕	(一) 瀬谷柏尾(瀬谷駅周辺地区)	遮熱性舗装320m	横浜市			●●●●●			18	防災・安全移行元
A'-1-176	道路	一般	横浜市	直接		市道	修繕	(市) 箕輪第34号線	保水性舗装200m	横浜市						10	防災・安全移行元
A'-1-177	道路	一般	横浜市	直接		国道	修繕	国道1号(浜松町・西久保町地区)	低騒音舗装1,200m	横浜市						81	防災・安全移行元
A'-1-178	道路	一般	横浜市	直接		市道	交安	(主市) 環状4号(和泉町地区)	自転車歩行車道650m	横浜市			●●●●●			45	防災・安全移行元
A'-1-179	道路	一般	横浜市	直接		市道	交安	(市) 東寺尾168号線	歩道の段差解消290m	横浜市						20	防災・安全移行元
A'-1-180	道路	一般	横浜市	直接		市道	改築	(市) 浜町矢向線	電線共同溝2,200m	横浜市						55	防災・安全移行元
A'-1-181	道路	一般	横浜市	直接		県道	修繕	(主) 横浜上麻生(港北地区)	低騒音舗装1,000m	横浜市						42	防災・安全移行元
A'-1-182	道路	一般	横浜市	直接		市道	交安	(主市) 山下本牧磯子線(歩道)	自転車歩行者道1,300m	横浜市			●●●●●			60	防災・安全移行元
A'-1-183	道路	一般	横浜市	直接		市道	交安	(主市) 山下本牧磯子線(電共)	電線共同溝1,300m	横浜市						455	防災・安全移行元
A'-1-184	道路	一般	横浜市	直接		国道	交安	国道1号(電共)	電線共同溝	横浜市			●●●●●			193	防災・安全移行元
A'-1-185	道路	一般	横浜市	直接		国道	交安	国道1号(歩道)	歩道の段差解消	横浜市			●●●●●			57	防災・安全移行元
A'-1-186	道路	一般	横浜市	直接		県道	交安	(一) 大船停車場矢部	歩道の段差解消	横浜市						70	防災・安全移行元
A'-1-187	道路	一般	横浜市	直接		市道	交安	(市) 戸塚第256号線外	歩道の段差解消	横浜市						12	防災・安全移行元
A'-1-188	道路	一般	横浜市	直接		県道	交安	(主) 横浜鎌倉外	歩道の段差解消	横浜市			●●●●●			76	防災・安全移行元
A'-1-189	道路	一般	横浜市	直接		市道	交安	(市) 東希望ヶ丘第654号線(希望ヶ丘1号踏切)	歩道設置	横浜市						167	防災・安全移行元
A'-1-190	道路	一般	横浜市	直接		市道	交安	(市) 夢見ヶ崎第4号線(矢向第二踏切)	歩道拡幅	横浜市						155	防災・安全移行元
A'-1-191	道路	一般	横浜市	直接		市道	交安	(市) 鴨居第68号線(志茂踏切)	歩道設置	横浜市						240	防災・安全移行元
A'-1-192	道路	一般	横浜市	直接		県道	交安	(一) 保土ヶ谷停車場(東海道踏切)	歩道拡幅	横浜市						18	防災・安全移行元
A'-1-193	道路	一般	横浜市	直接		市道	交安	(市) 北八朔南部第298号線外1箇所	歩車共存	横浜市						1	防災・安全移行元
A'-1-194	道路	一般	横浜市	直接		市道	交安	(市) 井戸ヶ谷第241号線(井戸ヶ谷第1踏切)	歩道設置	横浜市						171	防災・安全移行元
A'-1-195	道路	一般	横浜市	直接		市道	交安	(市) 上飯田第203号線外23路線	歩車共存	横浜市						55	防災・安全移行元
A'-1-196	道路	一般	横浜市	直接		市道	交安	(市) 下和田第117号線 歩道設置(境川橋)	歩道設置	横浜市						36	防災・安全移行元
A'-1-197	道路	一般	横浜市	直接		市道	交安	(市) 北八朔南部第7号線外2	歩車共存	横浜市						4	防災・安全移行元
A'-1-198	道路	一般	横浜市	直接		市道	改築	(市) 東寺尾第317号線・潮見橋	橋梁整備(170m)	横浜市						133	防災・安全移行元
A'-1-199	道路	一般	横浜市	直接		市道	修繕	(主) 環状4号線・十日市場陸橋	橋梁補修(33.6m)	横浜市						132	防災・安全移行元
A'-1-200	道路	一般	横浜市	直接		県道	修繕	(一) 瀬谷柏尾・大山跨線橋	橋梁補修(235.5m)	横浜市						55	防災・安全移行元
A'-1-201	道路	一般	横浜市	直接		市道	交安	(市) 山下町第160号線・新開橋	歩道設置24.6m	横浜市						561	防災・安全移行元
A'-1-202	道路	一般	横浜市	直接		市道	修繕	(市) 堀口第277号線・谷津坂第1高架橋	橋梁耐震補強(131.2m)	横浜市						149	防災・安全移行元
A'-1-203	道路	一般	横浜市	直接		県道	修繕	(主) 横浜上麻生・新川向橋	橋梁補修(221.1m)	横浜市						201	防災・安全移行元
A'-1-204	道路	一般	横浜市	直接		市道	修繕	(市) 品濃第135号線・上品濃橋	橋梁耐震補強(66.5m)	横浜市			●●●●●			48	防災・安全移行元
A'-1-205	道路	一般	横浜市	直接		市道	修繕	(市) 川向第9号線・淡島橋	橋梁耐震補強(57.6m)	横浜市						8	防災・安全移行元
A'-1-206	道路	一般	横浜市	直接		市道	修繕	(市) 東方町第64号線・弥生橋	橋梁耐震補強(55m)	横浜市						8	防災・安全移行元
A'-1-207	道路	一般	横浜市	直接		市道	修繕	(市) 環状3号線・小菅ヶ谷橋	橋梁耐震補強(90m)	横浜市			●●●●●			68	防災・安全移行元
A'-1-208	道路	一般	横浜市	直接		国道	修繕	一般国道1号・大橋	橋梁補修(53.57m)	横浜市			●●●●●			62	防災・安全移行元
A'-1-209	道路	一般	横浜市	直接		市道	修繕	(市) 山下町第39号線・本牧橋	橋梁補修(113.75m)	横浜市			●●●●●			309	防災・安全移行元
A'-1-210	道路	一般	横浜市	直接		県道	修繕	(主) 県道横浜上麻生・泉谷橋	橋梁補修(92.1m)	横浜市						52	防災・安全移行元

A'-1-211	道路	一般	横浜市	直接		市道	修繕	(主)環状2号線・新菊名橋	橋梁補修(197m)	横浜市						104	防災・安全移行元
A'-1-212	道路	一般	横浜市	直接		市道	改築	(市)新山下第8号線・見晴橋	橋梁整備(29m)	横浜市						363	防災・安全移行元
A'-1-213	道路	一般	横浜市	直接		県道	修繕	(主)県道横浜生田・市民病院入口歩道橋	歩道橋補修(42m)	横浜市						19	防災・安全移行元
A'-1-214	道路	一般	横浜市	直接		市道	修繕	(市)高島台第161号線・横浜駅西口第一歩道橋	歩道橋補修(39m)	横浜市						6	防災・安全移行元
A'-1-215	道路	一般	横浜市	直接		県道	修繕	(一)大船停車場矢部・戸塚駅東口歩道橋	歩道橋補修(321m)	横浜市						150	防災・安全移行元
A'-1-216	道路	一般	横浜市	直接		市道	修繕	(市)みなとみらい動く歩道	機械更新	横浜市				*****		931	防災・安全移行元
A'-1-217	道路	一般	横浜市	直接		県道	修繕	(一)県道荏田綱島・人逢歩道橋	歩道橋補修(33m)	横浜市						8	防災・安全移行元
A'-1-218	道路	一般	横浜市	直接		市道	改築	(市)山下町第96号線(霞橋)	橋梁整備(17.5m)	横浜市						264	防災・安全移行元
A'-1-219	道路	一般	横浜市	直接		市道	修繕	(主市)環状2号線・下永谷側道橋	橋梁耐震補強(126m)	横浜市				*****		120	防災・安全移行元
A'-1-220	道路	一般	横浜市	直接		市道	修繕	(主)山下本牧磯子線・小湊橋	橋梁耐震補強(13m)	横浜市						104	防災・安全移行元
A'-1-221	道路	一般	横浜市	直接		市道	改築	(市)山下町第160号線・新開橋	老朽橋架替(3.4m)	横浜市						78	防災・安全移行元
A'-1-222	道路	一般	横浜市	直接		市道	改築	(市)山下町第96号線(霞橋)	老朽橋架替(13.8m)	横浜市						208	防災・安全移行元
A'-1-223	道路	一般	横浜市	直接		市道	改築	(市)浦島第118号線・新浦島橋	老朽橋架替(15.4m)	横浜市						286	防災・安全移行元
A'-1-224	道路	一般	横浜市	直接		市道	修繕	(市)三ツ沢第206号線・岡野橋	橋梁耐震補強(24.5m)	横浜市						39	防災・安全移行元
A'-1-225	道路	一般	横浜市	直接		市道	修繕	(市)山下町第84号線・谷戸橋	橋梁耐震補強(29m)	横浜市						20	防災・安全移行元
A'-1-226	道路	一般	横浜市	直接		市道	修繕	(主)原宿六浦・中島橋	橋梁耐震補強(10.6m)	横浜市						20	防災・安全移行元
A'-1-227	道路	一般	横浜市	直接		市道	修繕	(市)保土ヶ谷第184号線・永田富士見橋	橋梁耐震補強(31.1m)	横浜市						16	防災・安全移行元
A'-1-228	道路	一般	横浜市	直接		市道	修繕	(市)保土ヶ谷第310号線・清水ヶ丘公園東橋	橋梁耐震補強(35.8m)	横浜市						16	防災・安全移行元
A'-1-229	道路	一般	横浜市	直接		市道	修繕	(市)保土ヶ谷第202号線・清水ヶ丘公園西橋	橋梁耐震補強(32.9m)	横浜市						16	防災・安全移行元
A'-1-230	道路	一般	横浜市	直接		市道	修繕	(市)蒔田保土ヶ谷7109線・出逢橋	橋梁耐震補強(35.3m)	横浜市						16	防災・安全移行元
A'-1-231	道路	一般	横浜市	直接		市道	修繕	(市)北八朔北部第130号線・榎谷戸橋	橋梁耐震補強(62m)	横浜市						16	防災・安全移行元
A'-2	港湾	内地	横浜市	直接	—	国際	維持管理	横浜港長寿命化計画策定	外郭施設8施設 係留施設26施設 臨港交通施設5施設	横浜港				---		39	継続 地域自主
A'-2-1	港湾	内地	横浜市	直接	—	戦略	建設	大黒ふ頭道路整備	道路改良2,550m	横浜港・大黒ふ頭地区						284	
A'-2-2	港湾	内地	横浜市	直接	—	戦略	建設	本牧ふ頭道路整備	道路改良3,460m	横浜港・本牧ふ頭地区						731	
A'-2-3	港湾	内地	横浜市	直接	—	戦略	改良	大黒大橋改良	伸縮装置取替、舗装打替工、塗装工、付帯工	横浜港・大黒ふ頭地区						520	
A'-2-4	港湾	内地	横浜市	直接	—	国際	改良	岸壁改良(DP1~4号岸壁)	電気防食130m、車止め130m 防舷材設置範囲260m	横浜港・大黒ふ頭地区						21	新規・統合① H24地域自主
A'-2-5	港湾	内地	横浜市	直接	—	国際	改良	岸壁改良(DT1・2)	防舷材11基	横浜港・大黒ふ頭地区				---		14	新規・統合① H24地域自主
A'-2-6	港湾	内地	横浜市	直接	—	国際	改良	波除堤改良(大黒ふ頭3号波除堤)	電気防食178m	横浜港・大黒ふ頭地区				---		47	新規・統合① H24地域自主
A'-2-8	港湾	内地	横浜市	直接	—	国際	改良	護岸改良(鶴見航路側緑地護岸)	電気防食275m	横浜港・大黒ふ頭地区						10	新規・統合① H24地域自主
A'-2	港湾	内地	横浜市	直接	—	国際	改良	岸壁改良(HC5~9号岸壁)	防舷材15基、電気防食200m	横浜港・本牧ふ頭地区						350	継続・統合②
A'-2	港湾	内地	横浜市	直接	—	国際	改良	岸壁改良(HC8岸壁)	電気防食200m	横浜港・本牧ふ頭地区				---		40	新規・統合③ H24地域自主
A'-2-11	港湾	内地	横浜市	直接	—	国際	改良	物揚場改良(5号物揚場)	車止め109m	横浜港・本牧ふ頭地区						4	新規・統合③ H24地域自主
A'-2	港湾	内地	横浜市	直接	—	国際	改良	岸壁改良(5・6号岸壁)	車止め140m	横浜港・山下ふ頭地区						5	新規・統合④
A'-2-16	港湾	内地	横浜市	直接	—	国際	改良	物揚場改良(金沢木材ふ頭1~3号物揚場)	防舷材設置範囲255m	横浜港・金沢地区						9	新規・統合④ H24地域自主
A'-2	港湾	内地	横浜市	直接	—	国際	改良	栈橋改良(末広油槽船係留栈橋)	電気防食230m	横浜港・鶴見地区				---		29	新規・統合④ H24地域自主
A'-2	港湾	内地	横浜市	直接	—	国際	改良	物揚場改良(山下公園西側物揚場)	電気防食113m	横浜港・内港地区				---		9	新規・統合⑤ H24地域自主
A'-2	港湾	内地	横浜市	直接	—	国際	改良	岸壁改良(大さん橋A・B号岸壁)	電気防食450m	横浜港・内港地区				---		85	新規・統合⑤ H24地域自主

A'-2	港湾	内地	横浜市	直接	—	国際	改良	岸壁改良(新港2号岸壁)	電気防食169m	横浜港・内港地区					5	新規・統合⑤ H24地域自主	
A'-2-22	港湾	内地	横浜市	直接	—	国際	改良	棧橋改良(みなとみらいさん橋1・2)	棧橋補修1685.4m2	横浜港・内港地区					385	新規・統合⑤ H24地域自主	
A'-2	港湾	内地	横浜市	直接	—	国際	改良	岸壁改良(MC1岸壁)	防舷材2基	横浜港・南本牧ふ頭地区					54	新規・統合⑤	
A'-2-23	港湾	内地	横浜市	直接	—	国際	改良	緑地改良(臨港パーク)	緑地整備工 9.3ha	横浜港・内港地					400	防災・安全移行元	
A'-2-24	港湾	内地	横浜市	直接	—	国際	改良	橋梁改良(南本牧大橋)	舗装打替え 8,000m2	横浜港・南本牧ふ頭地区					150	防災・安全移行元	
A'-2-25	港湾	内地	横浜市	直接	—	国際	改良	護岸改良(日本丸メモリアルパーク護岸)	電気防食 314m	横浜港・内港地					54	防災・安全移行元	
A'-2-26	港湾	内地	横浜市	直接	—	国際	改良	防波堤改良(金沢木材ふ頭東防波堤)	防波堤補修(井筒部補)	横浜港・金沢地					283	防災・安全移行元	
A'-2-27	港湾	内地	横浜市	直接	—	国際	改良	岸壁改良(DT1~8岸壁)	係船柱取付範囲 1,590m	横浜港・大黒地					102	防災・安全移行元	
A'-2-28	港湾	内地	横浜市	直接	—	国際	改良	棧橋改良(大さん橋公共用浮棧橋)	棧橋補修 557.25m2	横浜港・内港地					100	防災・安全移行元	
A'-2-29	港湾	内地	横浜市	直接	—	国際	改良	護岸改良(新港2号護岸)	護岸補修138.4m	横浜港・内港地					51	防災・安全移行元	
A'-2-30	港湾	内地	横浜市	直接	—	国際	改良	岸壁改良(山下ふ頭7号岸壁取付部)	電気防食69m、車止め62m	横浜港・山下ふ頭地区					25	防災・安全移行元	
A'-2-31	港湾	内地	横浜市	直接	—	国際	改良	岸壁改良(本牧ふ頭A1~3突堤岸壁)	棧橋補修、舗装打替え600m	横浜港・本牧ふ頭地区					333	防災・安全移行元	
A'-2-32	港湾	内地	横浜市	直接	—	国際	改良	道路改良(臨港幹線道路)	道路施設補修範囲	横浜港・内港地					30	防災・安全移行元	
A'-2-33	港湾	内地	横浜市	直接	—	国際	改良	護岸改良(扇島護岸)	護岸補修140m	横浜港・扇島地					400	防災・安全移行元	
A'-3-1	河川	一般	横浜市	直接	横浜市	都市基盤2	-	帷子川都市基盤河川改修事業	L=1,940m、護岸、橋梁、用地買収	横浜市					1,076	防災・安全移行元	
A'-3-2	河川	一般	横浜市	直接	横浜市	都市基盤2	-	今井川都市基盤河川改修事業	L=1,810m、護岸、橋梁、用地買収	横浜市					2,358	防災・安全移行元	
A'-3-3	河川	一般	横浜市	直接	横浜市	都市基盤2	-	阿久和川都市基盤河川改修事業	L=1460m、護岸、橋梁、用地買収	横浜市					360	H24地域自主戦略交付金	
A'-3-4	河川	一般	横浜市	直接	横浜市	都市基盤2	-	いたち川都市基盤河川改修事業	L=1910m、護岸、橋梁、用地買収	横浜市					711	H24地域自主戦略交付金	
A'-3-5	河川	一般	横浜市	直接	横浜市	都市基盤2	-	いと泉川都市基盤河川改修事業	L=1980m、護岸、橋梁、用地買収	横浜市					227	H24地域自主戦略交付金	
A'-3-6	河川	一般	横浜市	直接	横浜市	都市基盤2	-	舞岡川都市基盤河川改修事業	L=360m、護岸、遊水地、用地買収	横浜市					3,173	防災・安全移行元	
A'-3-7	河川	一般	横浜市	直接	横浜市	都市基盤2	-	名瀬川都市基盤河川改修事業	L=500m、護岸、橋梁、用地買収	横浜市					114	H24地域自主戦略交付金	
A'-3-8	河川	一般	横浜市	直接	横浜市	都市基盤2	-	宮川都市基盤河川改修事業		横浜市					0	H24地域自主戦略交付金	
A'-3-9	河川	一般	横浜市	直接	横浜市	準用1	-	鶴見川圏域総合流域防災事業	L=600m、護岸、橋梁、用地買収	横浜市					64	H24地域自主戦略交付金 奈良川	
A'-3-10	河川	一般	横浜市	直接	横浜市	流貯1	-	鶴見川流域貯留浸透事業	設計委託	横浜市					8	H24地域自主戦略交付金	
A'-3-11	河川	一般	横浜市	直接	横浜市	流貯2	-	境川流域貯留浸透事業	校庭貯留 N=3箇所、既設改良N=1箇所	横浜市					235	H24地域自主戦略交付金	
A'-4-1北部処理区																	
A'-4-1-1	下水道	一般	横浜市	直接	—	合流	改築	管きよの改築(浸水対策)	矢向・江ヶ崎地区(φ450~2,200mm、L=6,300m)	横浜市					406	横浜市下水道整備計画(水の安全・安心基盤整備分野)	
A'-4-1-2	下水道	一般	横浜市	直接	—	合流	改築	平安市場幹線(長寿命化)	管更生等	横浜市					150	横浜市下水道整備計画(水の安全・安心基盤整備分野)	
A'-4-1-3	下水道	一般	横浜市	直接	—	水セ	改築	北部第一水再生センター 施設改築	水処理施設、汚泥処理施設、建築内外装、覆蓋等	横浜市					72	横浜市下水道整備計画(水の安全・安心基盤整備分野)	
A'-4-1-4	下水道	一般	横浜市	直接	—	水セ	改築	北部第二水再生センター 施設改築	水処理施設、汚泥処理施設、建築内外装、覆蓋等	横浜市					243	横浜市下水道整備計画(水の安全・安心基盤整備分野)	
A'-4-1-5	下水道	一般	横浜市	直接	—	水セ	改築	北部第二水再生センター汚泥処理施設 施設改築	汚泥処理施設、建築内外装、覆蓋等	横浜市					142	横浜市下水道整備計画(水の安全・安心基盤整備分野)	
A'-4-1-6	下水道	一般	横浜市	直接	—	ポ	改築	樽町ポンプ場 施設改築	揚水施設等	横浜市					12	横浜市下水道整備計画(水の安全・安心基盤整備分野)	
A'-4-1-7	下水道	一般	横浜市	直接	—	水セ	改築	北部第一水再生センター 設備改築	水処理・汚泥処理設備等	横浜市					794	横浜市下水道整備計画(水の安全・安心基盤整備分野)	
A'-4-1-8	下水道	一般	横浜市	直接	—	水セ	改築	北部第二水再生センター 設備改築	水処理・汚泥処理設備等	横浜市					287	横浜市下水道整備計画(水の安全・安心基盤整備分野)	
A'-4-1-9	下水道	一般	横浜市	直接	—	水セ	改築	北部第二水再生センター汚泥処理施設 設備改築	汚泥処理設備等	横浜市					1,454	横浜市下水道整備計画(水の安全・安心基盤整備分野)	
A'-4-1-10	下水道	一般	横浜市	直接	—	ポ	改築	江ヶ崎ポンプ場 設備改築	ポンプ場設備	横浜市					7	横浜市下水道整備計画(水の安全・安心基盤整備分野)	
A'-4-1-11	下水道	一般	横浜市	直接	—	ポ	改築	高田ポンプ場 設備改築	ポンプ場設備	横浜市					480	横浜市下水道整備計画(水の安全・安心基盤整備分野)	
A'-4-1-12	下水道	一般	横浜市	直接	—	ポ	改築	市場ポンプ場 設備改築	ポンプ場設備	横浜市					24	横浜市下水道整備計画(水の安全・安心基盤整備分野)	
A'-4-1-13	下水道	一般	横浜市	直接	—	ポ	改築	上末吉ポンプ場 設備改築	ポンプ場設備	横浜市					0	横浜市下水道整備計画(水の安全・安心基盤整備分野)	
A'-4-1-14	下水道	一般	横浜市	直接	—	ポ	改築	樽町ポンプ場 設備改築	ポンプ場設備	横浜市					763	横浜市下水道整備計画(水の安全・安心基盤整備分野)	
A'-4-1-15	下水道	一般	横浜市	直接	—	ポ	改築	鶴見ポンプ場 設備改築	ポンプ場設備	横浜市					72	横浜市下水道整備計画(水の安全・安心基盤整備分野)	
A'-4-1-16	下水道	一般	横浜市	直接	—	ポ	改築	北綱島ポンプ場 設備改築	ポンプ場設備	横浜市					327	横浜市下水道整備計画(水の安全・安心基盤整備分野)	
A'-4-1-17	下水道	一般	横浜市	直接	—	ポ	改築	末吉ポンプ場 設備改築	ポンプ場設備	横浜市					76	横浜市下水道整備計画(水の安全・安心基盤整備分野)	
A'-4-1-18	下水道	一般	横浜市	直接	—	合流	新設	獅子ヶ谷雨水幹線(浸水対策)	φ3,000mm、L=1,000m	横浜市					1,711	横浜市下水道整備計画(水の安全・安心基盤整備分野)	
A'-4-1-19	下水道	一般	横浜市	直接	—	合流	新設	北綱島第二幹線(浸水対策)	φ4,000mm、L=150m	横浜市					679	横浜市下水道整備計画(水の安全・安心基盤整備分野)	
A'-4-1-20	下水道	一般	横浜市	直接	—	雨水	新設	管きよの整備(浸水対策)	日吉地区(φ1,200mm、L=150m)等	横浜市					105	横浜市下水道整備計画(水の安全・安心基盤整備分野)	

A'-4-1-21	下水道	一般	横浜市	直接	—	合流	改築	管きよの耐震化	地域防災拠点(駒死小、駒死中、寛政中、駒岡小、生麦中、寺尾中、北綱島小、綱島東小、綱島小、師岡小、矢上小、日吉南小、大曾根小、駒林小、獅子ヶ谷小、旭小) 緊急輸送路(国道1号、15号)	横浜市						16	横浜市下水道整備計画(水の安全・安心基盤整備分野)	
A'-4-1-22	下水道	一般	横浜市	直接	—	水セ	改築	北部第一水再生センター 施設の耐震化	水処理施設 等	横浜市						6	横浜市下水道整備計画(水の安全・安心基盤整備分野)	
A'-4-1-23	下水道	一般	横浜市	直接	—	水セ	改築	北部第二水再生センター汚泥処理施設 施設の耐震化	汚泥処理施設 等	横浜市						466	横浜市下水道整備計画(水の安全・安心基盤整備分野)	
A'-4-1-24	下水道	一般	横浜市	直接	—	ポ	改築	樽町ポンプ場 施設の耐震化	揚水施設 等	横浜市						7	横浜市下水道整備計画(水の安全・安心基盤整備分野)	
A'-4-1-25	下水道	一般	横浜市	直接	—	水セ	改築	北部第二水再生センター 高度処理化	水処理施設(第5系列) 26,170m ³ /日	横浜市						18	横浜市下水道整備計画(水の安全・安心基盤整備分野)	
A'-4-1-26	下水道	一般	横浜市	直接	—	水セ	増設	北部第二水再生センター 第三ポンプ施設	揚水量 235,800m ³ /日	横浜市						1,845	横浜市下水道整備計画(水の安全・安心基盤整備分野)	
A'-4-1-27	下水道	一般	横浜市	直接	—	水セ	増設	北部第二水再生センター 分離液処理施設	13,500m ³ /日	横浜市						6,031	横浜市下水道整備計画(水の安全・安心基盤整備分野)	
A'-4-1-28	下水道	一般	横浜市	直接	—	水セ	増設	北部第二水再生センター汚泥焼却炉5号炉排ガス処理設備	処理風量 14,100Nm ³ /0h	横浜市						139	横浜市下水道整備計画(水の安全・安心基盤整備分野)	
A'-4-1-29	下水道	一般	横浜市	直接	—	水セ	増設	北部第二水再生センター汚泥処理施設第二受泥槽	1,500m ³ ×2槽	横浜市						506	横浜市下水道整備計画(水の安全・安心基盤整備分野)	
A'-4-1-30	下水道	一般	横浜市	直接	—	雨水	全種	浸水対策事業	内水ハザードマップの検討等	横浜市						39	横浜市下水道整備計画(水の安全・安心基盤整備分野)	
A'-4-1-31	下水道	一般	横浜市	直接	—	全種	改築	水再生センター・ポンプ場・管きよ等の長寿命化	調査・検討	横浜市						48	横浜市下水道整備計画(水の安全・安心基盤整備分野)	
A'-4-1-32	下水道	一般	横浜市	直接	—	雨水	新設	管きよの整備(浸水対策)	下末吉地区(φ1,500mm、L=240m)等	横浜市						9	横浜市下水道整備計画(水の安全・安心基盤整備分野)	
A'-4-1-33	下水道	一般	横浜市	直接	—	水セ	改築	北部第一水再生センター 防災力の強化	水処理施設の耐震化 等	横浜市						48	横浜市下水道整備計画(復興基本方針関連(全国防災))	
A'-4-1-34	下水道	一般	横浜市	直接	—	水セ	改築	北部第二水再生センター 防災力の強化	水処理施設の耐震化 等	横浜市						10	横浜市下水道整備計画(復興基本方針関連(全国防災))	
A'-4-1-35	下水道	一般	横浜市	直接	—	水セ	改築	北部第二水再生センター汚泥処理施設 防災力の強化	汚泥処理施設の耐震化 等	横浜市						411	横浜市下水道整備計画(復興基本方針関連(全国防災))	
A'-4-1-36	下水道	一般	横浜市	直接	—	ポ	改築	北部処理区 防災力の強化(ポンプ場)	揚水施設の耐震化 等	横浜市						94	横浜市下水道整備計画(復興基本方針関連(全国防災))	
A'-4-1-37	下水道	一般	横浜市	直接	—	汚水	改築	北部処理区 耐震化(管きよ)	幹線・地域防災拠点流末管・緊急輸送路の耐震化 等	横浜市						573	横浜市下水道整備計画(復興基本方針関連(全国防災))	
A'-4-2港北処理区																		
A'-4-2-1	下水道	一般	横浜市	直接	—	水セ	改築	港北水再生センター 施設改築	水処理施設、建築内外装、覆蓋 等	横浜市						171	横浜市下水道整備計画(水の安全・安心基盤整備分野)	
A'-4-2-2	下水道	一般	横浜市	直接	—	ポ	改築	新羽ポンプ場 施設改築	建築内外装 等	横浜市						90	横浜市下水道整備計画(水の安全・安心基盤整備分野)	
A'-4-2-3	下水道	一般	横浜市	直接	—	ポ	改築	鴨居ポンプ場 施設改築	建築内外装 等	横浜市						10	横浜市下水道整備計画(水の安全・安心基盤整備分野)	
A'-4-2-4	下水道	一般	横浜市	直接	—	水セ	改築	港北水再生センター 設備改築	水処理設備 等	横浜市						1,100	横浜市下水道整備計画(水の安全・安心基盤整備分野)	
A'-4-2-5	下水道	一般	横浜市	直接	—	ポ	改築	新羽ポンプ場 設備改築	ポンプ場設備	横浜市						121	横浜市下水道整備計画(水の安全・安心基盤整備分野)	
A'-4-2-6	下水道	一般	横浜市	直接	—	ポ	改築	太尾ポンプ場 設備改築	ポンプ場設備	横浜市						80	横浜市下水道整備計画(水の安全・安心基盤整備分野)	
A'-4-2-7	下水道	一般	横浜市	直接	—	ポ	改築	川向ポンプ場 設備改築	ポンプ場設備	横浜市						13	横浜市下水道整備計画(水の安全・安心基盤整備分野)	
A'-4-2-8	下水道	一般	横浜市	直接	—	雨水	新設	管きよの整備(浸水対策)	美しが丘地区(φ2,000mm、L=235m)、東山田地区(□900mm、L=100m)等	横浜市						183	横浜市下水道整備計画(水の安全・安心基盤整備分野)	
A'-4-2-9	下水道	一般	横浜市	直接	—	合流	新設	新羽末広幹線(浸水対策)	φ2,600mm、L=4,800m	横浜市						2,780	横浜市下水道整備計画(水の安全・安心基盤整備分野)	
A'-4-2-10	下水道	一般	横浜市	直接	—	合流	新設	新横浜駅前第二幹線(浸水対策)	φ1,500~3,000mm、L=480m	横浜市						1,344	横浜市下水道整備計画(水の安全・安心基盤整備分野)	
A'-4-2-11	下水道	一般	横浜市	直接	—	雨水	新設	菅田雨水幹線(浸水対策)	φ1,500~3,000mm、L=650m	横浜市						1,184	横浜市下水道整備計画(水の安全・安心基盤整備分野)	
A'-4-2-12	下水道	一般	横浜市	直接	—	水セ	改築	港北水再生センター 施設の耐震化	水処理施設 等	横浜市						14	横浜市下水道整備計画(水の安全・安心基盤整備分野)	
A'-4-2-13	下水道	一般	横浜市	直接	—	ポ	改築	新羽ポンプ場 施設の耐震化	揚水施設 等	横浜市						37	横浜市下水道整備計画(水の安全・安心基盤整備分野)	
A'-4-2-14	下水道	一般	横浜市	直接	—	ポ	改築	太尾ポンプ場 施設の耐震化	揚水施設 等	横浜市						5	横浜市下水道整備計画(水の安全・安心基盤整備分野)	
A'-4-2-15	下水道	一般	横浜市	直接	—	水セ	改築	港北水再生センター 高度処理化	北側4系列等 24,700m ³ /日	横浜市						166	横浜市下水道整備計画(水の安全・安心基盤整備分野)	

A'-4-2-16	下水道	一般	横浜市	直接	—	雨水	全種	浸水対策事業	内水ハザードマップの検討等	横浜市						31	横浜市下水道整備計画(水の安全・安心基盤整備分野)	
A'-4-2-17	下水道	一般	横浜市	直接	—	全種	改築	水再生センター・ポンプ場・管きよの長寿命化	調査・検討	横浜市						17	横浜市下水道整備計画(水の安全・安心基盤整備分野)	
A'-4-2-18	下水道	一般	横浜市	直接	—	雨水	新設	港北処理区 雨水浸透ますの設置	都筑区・港北区・青葉区・緑区	横浜市						26	横浜市下水道整備計画(水の安全・安心基盤整備分野)	
A'-4-2-19	下水道	一般	横浜市	直接	—	水セ	改築	港北水再生センター 防災力の強化	水処理施設の耐震化 等	横浜市						128	横浜市下水道整備計画(復興基本方針関連(全国防災))	
A'-4-2-20	下水道	一般	横浜市	直接	—	ポ	改築	港北処理区 防災力の強化(ポンプ場)	揚水施設の耐震化 等	横浜市						37	横浜市下水道整備計画(復興基本方針関連(全国防災))	
A'-4-2-21	下水道	一般	横浜市	直接	—	汚水	改築	港北処理区 耐震化(管きよ)	幹線・地域防災拠点流末管・緊急輸送路の耐震化 等	横浜市						434	横浜市下水道整備計画(復興基本方針関連(全国防災))	
A'-4-3都筑処理区																		
A'-4-3-1	下水道	一般	横浜市	直接	—	水セ	改築	都筑水再生センター 施設改築	水処理施設、汚泥処理施設、建築内外装、覆蓋 等	横浜市						207	横浜市下水道整備計画(水の安全・安心基盤整備分野)	
A'-4-3-2	下水道	一般	横浜市	直接	—	水セ	改築	都筑水再生センター 設備改築	水処理・汚泥処理設備	横浜市						2,872	横浜市下水道整備計画(水の安全・安心基盤整備分野)	
A'-4-3-3	下水道	一般	横浜市	直接	—	雨水	新設	管きよの整備(浸水対策)	本村地区(φ800mm、L=100m)、緑区内(φ1,200~1,500mm、L=300m)等	横浜市						50	横浜市下水道整備計画(水の安全・安心基盤整備分野)	
A'-4-3-4	下水道	一般	横浜市	直接	—	水セ	改築	都筑水再生センター 施設の耐震化	揚水施設 等	横浜市						7	横浜市下水道整備計画(水の安全・安心基盤整備分野)	
A'-4-3-5	下水道	一般	横浜市	直接	—	水セ	増設	都筑水再生センター 汚泥貯留槽	910m ³	横浜市						125	横浜市下水道整備計画(水の安全・安心基盤整備分野)	
A'-4-3-6	下水道	一般	横浜市	直接	—	水セ	増設	都筑水再生センター 高度処理化	第5系列 51,400m ³ /日	横浜市						2,625	横浜市下水道整備計画(水の安全・安心基盤整備分野)	
A'-4-3-7	下水道	一般	横浜市	直接	—	水セ	増設	都筑水再生センター 自家発電機室	4,500kVA×2	横浜市						9	横浜市下水道整備計画(水の安全・安心基盤整備分野)	
A'-4-3-8	下水道	一般	横浜市	直接	—	雨水	新設	都筑処理区 雨水浸透ますの設置	都筑区・青葉区・緑区	横浜市						58	横浜市下水道整備計画(水の安全・安心基盤整備分野)	
A'-4-3-9	下水道	一般	横浜市	直接	—	水セ	改築	都筑水再生センター 防災力の強化	水処理施設の耐震化 等	横浜市						752	横浜市下水道整備計画(復興基本方針関連(全国防災))	
A'-4-3-10	下水道	一般	横浜市	直接	—	汚水	改築	都筑処理区 耐震化(管きよ)	幹線・地域防災拠点流末管・緊急輸送路の耐震化 等	横浜市						21	横浜市下水道整備計画(復興基本方針関連(全国防災))	
A'-4-4神奈川処理区																		
A'-4-4-1	下水道	一般	横浜市	直接	—	雨水	改築	管きよの改築(浸水対策)	横浜駅周辺地区、東神奈川地区(φ450~1,100mm、L=1,300m)	横浜市						224	横浜市下水道整備計画(水の安全・安心基盤整備分野)	
A'-4-4-2	下水道	一般	横浜市	直接	—	水セ	改築	神奈川水再生センター 施設改築	水処理施設、建築内外装、送水管、覆蓋 等	横浜市						217	横浜市下水道整備計画(水の安全・安心基盤整備分野)	
A'-4-4-3	下水道	一般	横浜市	直接	—	ポ	改築	保土ヶ谷ポンプ場 施設改築	建築内外装 等	横浜市						3	横浜市下水道整備計画(水の安全・安心基盤整備分野)	
A'-4-4-4	下水道	一般	横浜市	直接	—	水セ	改築	神奈川水再生センター 設備改築	水処理・汚泥処理設備	横浜市						1,871	横浜市下水道整備計画(水の安全・安心基盤整備分野)	
A'-4-4-5	下水道	一般	横浜市	直接	—	ポ	改築	桜木ポンプ場 設備改築	ポンプ場設備 等	横浜市						0	横浜市下水道整備計画(水の安全・安心基盤整備分野)	
A'-4-4-6	下水道	一般	横浜市	直接	—	ポ	改築	保土ヶ谷ポンプ場 設備改築	ポンプ場設備 等	横浜市						703	横浜市下水道整備計画(水の安全・安心基盤整備分野)	
A'-4-4-7	下水道	一般	横浜市	直接	—	雨水	新設	星川雨水調整池	貯留量 42,500m ³	横浜市						2,600	横浜市下水道整備計画(水の安全・安心基盤整備分野)	
A'-4-4-8	下水道	一般	横浜市	直接	—	雨水	新設	帷子川右岸雨水幹線(浸水対策)	φ1,200、L=300m	横浜市						361	横浜市下水道整備計画(水の安全・安心基盤整備分野)	
A'-4-4-9	下水道	一般	横浜市	直接	—	汚水	改築	管きよの耐震化	地域防災拠点(四寺尾第二小、神奈川小、大口台小、青木小、神橋小、神大寺小、三ッ沢小、浦島小、上の宮中、稲荷台小、戸部小、星川小、坂本小、常盤台小、川島小、保土ヶ谷中、桜台小、馬場小、岸谷小、南神大寺小、浦島丘中、錦台中、白幡小、一本松小、西前小、浅間台小、帷子小、峯小)、緊急輸送路(国道1号・15号・16号線、県道12号線、市道青木浅間線・瑞穂町46号線)、軌道下(東横線・JR横浜線・相鉄線)	横浜市						32	横浜市下水道整備計画(水の安全・安心基盤整備分野)	
A'-4-4-10	下水道	一般	横浜市	直接	—	水セ	改築	神奈川水再生センター 施設の耐震化	水処理施設・汚泥処理施設等	横浜市						195	横浜市下水道整備計画(水の安全・安心基盤整備分野)	

A'-4-4-11	下水道	一般	横浜市	直接	—	ポ	改築	保土ヶ谷ポンプ場 施設の耐震化	揚水施設 等	横浜市							7	横浜市下水道整備計画(水の安全・安心基盤整備分野)
A'-4-4-12	下水道	一般	横浜市	直接	—	合流	改築	合流式下水道改善事業	雨水吐きの改良、きょう雑物除去対策設置等	横浜市							32	横浜市下水道整備計画(水の安全・安心基盤整備分野)
A'-4-4-13	下水道	一般	横浜市	直接	—	雨水	全種	浸水対策事業	内水ハザードマップの検討等	横浜市							39	横浜市下水道整備計画(水の安全・安心基盤整備分野)
A'-4-4-14	下水道	一般	横浜市	直接	—	全種	改築	水再生センター・ポンプ場・管きよの長寿命化	調査・検討	横浜市							5	横浜市下水道整備計画(水の安全・安心基盤整備分野)
A'-4-4-15	下水道	一般	横浜市	直接	—	雨水	新設	六角橋雨水幹線(浸水対策)	φ2,600mm、L=110m 等	横浜市							11	横浜市下水道整備計画(水の安全・安心基盤整備分野)
A'-4-4-16	下水道	一般	横浜市	直接	—	雨水	新設	上菅田雨水幹線(浸水対策)	φ2,000mm、L=500m	横浜市							10	横浜市下水道整備計画(水の安全・安心基盤整備分野)
A'-4-4-17	下水道	一般	横浜市	直接	—	ポ	改築	桜木ポンプ場 施設の耐震化	揚水施設 等	横浜市							0	横浜市下水道整備計画(水の安全・安心基盤整備分野)
A'-4-4-18	下水道	一般	横浜市	直接	—	雨水	新設	神奈川処理区 多目的調整池	たちばなの丘	横浜市							34	横浜市下水道整備計画(水の安全・安心基盤整備分野)
A'-4-4-19	下水道	一般	横浜市	直接	—	雨水	新設	神奈川処理区 雨水浸透ますの設置	旭区	横浜市							0	横浜市下水道整備計画(水の安全・安心基盤整備分野)
A'-4-4-20	下水道	一般	横浜市	直接	—	ポ	改築	平沼ポンプ場 設備改築	ポンプ場設備 等	横浜市							143	横浜市下水道整備計画(水の安全・安心基盤整備分野)
A'-4-4-21	下水道	一般	横浜市	直接	—	水セ	改築	神奈川水再生センター 防災力の強化	水処理施設の耐震化 等	横浜市							22	横浜市下水道整備計画(復興基本方針関連(全国防災))
A'-4-4-22	下水道	一般	横浜市	直接	—	ポ	改築	神奈川処理区 防災力の強化(ポンプ場)	揚水施設の耐震化 等	横浜市							41	横浜市下水道整備計画(復興基本方針関連(全国防災))
A'-4-4-23	下水道	一般	横浜市	直接	—	汚水	改築	神奈川処理区 耐震化(管きよ)	幹線・地域防災拠点流末管・緊急輸送路の耐震化 等	横浜市							544	横浜市下水道整備計画(復興基本方針関連(全国防災))
A'-4-5中部処理区																		
A'-4-5-1	下水道	一般	横浜市	直接	—	汚水	改築	本牧幹線(長寿命化)	管更生 等	横浜市							4	横浜市下水道整備計画(水の安全・安心基盤整備分野)
A'-4-5-2	下水道	一般	横浜市	直接	—	水セ	改築	中部水再生センター 施設改築	水処理施設、汚泥処理施設、覆蓋 等	横浜市							124	横浜市下水道整備計画(水の安全・安心基盤整備分野)
A'-4-5-3	下水道	一般	横浜市	直接	—	水セ	改築	中部水再生センター 設備改築	水処理・汚泥処理設備 等	横浜市							438	横浜市下水道整備計画(水の安全・安心基盤整備分野)
A'-4-5-4	下水道	一般	横浜市	直接	—	ポ	改築	山下ポンプ場 設備改築	ポンプ場設備 等	横浜市							204	横浜市下水道整備計画(水の安全・安心基盤整備分野)
A'-4-5-5	下水道	一般	横浜市	直接	—	合流	新設	本牧第二幹線	φ2,200、L=700m	横浜市							2,066	横浜市下水道整備計画(水の安全・安心基盤整備分野)
A'-4-5-6	下水道	一般	横浜市	直接	—	汚水	改築	管きよの耐震化	地域防災拠点(北方小、元街小、仲尾台中、大島小)、緊急輸送路(国道133号、市道山下本牧根岸線・磯子第476号線)	横浜市							7	横浜市下水道整備計画(水の安全・安心基盤整備分野)
A'-4-5-7	下水道	一般	横浜市	直接	—	水セ	改築	中部水再生センター 施設の耐震化	水処理施設 等	横浜市							8	横浜市下水道整備計画(水の安全・安心基盤整備分野)
A'-4-5-8	下水道	一般	横浜市	直接	—	水セ	改築	合流式下水道改善事業	中部水再生センター雨水滞水池改良 等	横浜市							16	横浜市下水道整備計画(水の安全・安心基盤整備分野)
A'-4-5-9	下水道	一般	横浜市	直接	—	合流	新設	管きよの整備(浸水対策)	大和地区(φ1,000mm、L=200m)等	横浜市							100	横浜市下水道整備計画(水の安全・安心基盤整備分野)
A'-4-5-10	下水道	一般	横浜市	直接	—	合流	新設	千代崎幹線(浸水対策)	φ2,400~3,500、L=500m	横浜市							13	横浜市下水道整備計画(水の安全・安心基盤整備分野)
A'-4-5-11	下水道	一般	横浜市	直接	—	水セ	改築	中部水再生センター 防災力の強化	水処理施設の耐震化 等	横浜市							50	横浜市下水道整備計画(復興基本方針関連(全国防災))
A'-4-5-12	下水道	一般	横浜市	直接	—	汚水	改築	中部処理区 耐震化(管きよ)	幹線・地域防災拠点流末管・緊急輸送路の耐震化 等	横浜市							453	横浜市下水道整備計画(復興基本方針関連(全国防災))
A'-4-6南部処理区																		
A'-4-6-1	下水道	一般	横浜市	直接	—	合流	改築	管きよの改築(浸水対策)	関内関外地区、磯子根岸地区(φ450~1,500mm、L=1,400m)	横浜市							1,505	横浜市下水道整備計画(水の安全・安心基盤整備分野)
A'-4-6-2	下水道	一般	横浜市	直接	—	汚水	新設	根岸第二汚水幹線	φ1,600mm、L=2,000m	横浜市							12	横浜市下水道整備計画(水の安全・安心基盤整備分野)
A'-4-6-3	下水道	一般	横浜市	直接	—	水セ	改築	南部水再生センター 施設改築	汚泥処理施設、建築内外装、覆蓋 等	横浜市							121	横浜市下水道整備計画(水の安全・安心基盤整備分野)
A'-4-6-4	下水道	一般	横浜市	直接	—	水セ	改築	南部水再生センター 設備改築	水処理・汚泥処理設備 等	横浜市							514	横浜市下水道整備計画(水の安全・安心基盤整備分野)
A'-4-6-5	下水道	一般	横浜市	直接	—	ポ	改築	磯子ポンプ場 設備改築	ポンプ場設備 等	横浜市							256	横浜市下水道整備計画(水の安全・安心基盤整備分野)

A'-4-6-6	下水道	一般	横浜市	直接	—	合流	新設	初音雨水幹線(浸水対策)	φ2,600mm、L=1,400m	横浜市						1,494	横浜市下水道整備計画(水の安全・安心基盤整備分野)	
A'-4-6-7	下水道	一般	横浜市	直接	—	合流	新設	初音雨水支線(浸水対策)	φ2,000mm~2,800mm、L=2,260m	横浜市						948	横浜市下水道整備計画(水の安全・安心基盤整備分野)	
A'-4-6-8	下水道	一般	横浜市	直接	—	合流	新設	大岡川右岸雨水幹線(浸水対策)	φ3,250mm、L=1,950m 雨水調整池	横浜市						2,200	横浜市下水道整備計画(水の安全・安心基盤整備分野)	
A'-4-6-9	下水道	一般	横浜市	直接	—	合流	新設	大岡右岸幹線(浸水対策)	φ2,600mm、L=1,267m	横浜市						618	横浜市下水道整備計画(水の安全・安心基盤整備分野)	
A'-4-6-10	下水道	一般	横浜市	直接	—	汚水	改築	管きよの耐震化	地域防災拠点(根岸小、浜小、山王台小、桜岡小、上大岡小、富士見中、東小、富士見台小、南小、井土ヶ谷小、日枝小、共進中、南太田小、南中、平楽中、大岡小、石川小、永田小、太田小、六つ川小、六つ川台小、横浜総合高、六つ川西小、蒔田小、永田中、藤の木中、汐見台中)、緊急輸送路(国道16号、県道21号線、市道藤棚伊勢佐木線・保土ヶ谷宮元線・山下本牧根岸線)	横浜市						70	横浜市下水道整備計画(水の安全・安心基盤整備分野)	
A'-4-6-11	下水道	一般	横浜市	直接	—	水セ	改築	南部水再生センター 施設の耐震化	水処理施設 等	横浜市						7	横浜市下水道整備計画(水の安全・安心基盤整備分野)	
A'-4-6-12	下水道	一般	横浜市	直接	—	水セ	増設	南部水再生センター 高度処理化	第3・4系列 80,000m3/日	横浜市						2,877	横浜市下水道整備計画(水の安全・安心基盤整備分野)	
A'-4-6-13	下水道	一般	横浜市	直接	—	雨水	全種	浸水対策事業	内水ハザードマップの検討等	横浜市						70	横浜市下水道整備計画(水の安全・安心基盤整備分野)	
A'-4-6-14	下水道	一般	横浜市	直接	—		全種	水再生センター・ポンプ場・管きよの長寿命化	調査・検討	横浜市						78	横浜市下水道整備計画(水の安全・安心基盤整備分野)	
A'-4-6-15	下水道	一般	横浜市	直接	—	ポ	改築	南部処理区 防災力の強化(ポンプ場)	揚水施設の耐震化 等	横浜市						17	横浜市下水道整備計画(復興基本方針関連(全国防災))	
A'-4-6-16	下水道	一般	横浜市	直接	—	汚水	改築	南部処理区 耐震化(管きよ)	幹線・地域防災拠点流末管・緊急輸送路の耐震化 等	横浜市						727	横浜市下水道整備計画(復興基本方針関連(全国防災))	
A'-4-7金沢処理区																		
A'-4-7-1	下水道	一般	横浜市	直接	—	水セ	改築	金沢水再生センター 施設改築	水処理施設、汚泥処理施設、覆蓋 等	横浜市						419	横浜市下水道整備計画(水の安全・安心基盤整備分野)	
A'-4-7-2	下水道	一般	横浜市	直接	—	水セ	改築	金沢水再生センター汚泥処理施設 施設改築	汚泥処理施設、建築内外装等	横浜市						231	横浜市下水道整備計画(水の安全・安心基盤整備分野)	
A'-4-7-3	下水道	一般	横浜市	直接	—	ポ	改築	金沢ポンプ場 施設改築	建築内外装 等	横浜市						6	横浜市下水道整備計画(水の安全・安心基盤整備分野)	
A'-4-7-4	下水道	一般	横浜市	直接	—	ポ	改築	六浦ポンプ場 施設改築	建築内外装 等	横浜市						2	横浜市下水道整備計画(水の安全・安心基盤整備分野)	
A'-4-7-5	下水道	一般	横浜市	直接	—	水セ	改築	磯子金沢線送泥管	φ400mm、L=6,600m	横浜市						407	横浜市下水道整備計画(水の安全・安心基盤整備分野)	
A'-4-7-6	下水道	一般	横浜市	直接	—	水セ	改築	金沢水再生センター 設備改築	水処理・汚泥処理設備 等	横浜市						8	横浜市下水道整備計画(水の安全・安心基盤整備分野)	
A'-4-7-7	下水道	一般	横浜市	直接	—	水セ	改築	金沢水再生センター汚泥処理施設 設備改築	水処理・汚泥処理設備 等	横浜市						2,012	横浜市下水道整備計画(水の安全・安心基盤整備分野)	
A'-4-7-8	下水道	一般	横浜市	直接	—	水セ	改築	金沢水再生センター前処理施設 設備改築	馬供第一工場排水処理場、福浦工場排水処理場	横浜市						1,129	横浜市下水道整備計画(水の安全・安心基盤整備分野)	
A'-4-7-9	下水道	一般	横浜市	直接	—	ポ	改築	金沢ポンプ場 設備改築	ポンプ場設備 等	横浜市						636	横浜市下水道整備計画(水の安全・安心基盤整備分野)	
A'-4-7-10	下水道	一般	横浜市	直接	—	ポ	改築	六浦ポンプ場 設備改築	ポンプ場設備 等	横浜市						18	横浜市下水道整備計画(水の安全・安心基盤整備分野)	
A'-4-7-11	下水道	一般	横浜市	直接	—	雨水	新設	管きよの整備(浸水対策)	富岡地区(φ3,500mm、L=120m)、大川地区(φ1,100mm、L=180m)等	横浜市						140	横浜市下水道整備計画(水の安全・安心基盤整備分野)	
A'-4-7-12	下水道	一般	横浜市	直接	—	汚水	改築	管きよの耐震化	地域防災拠点(森中、金沢小、六浦中、並木中央小、並木第四小、釜利谷東小、文庫小、大道小、並木中、並木第一小、六浦小、能見台南小、西柴小、南台小、相武山小、梅林小)、緊急輸送路(国道16号、県道23号線、市道磯子第476号線、県道21号線(鎌倉街道))	横浜市						49	横浜市下水道整備計画(水の安全・安心基盤整備分野)	
A'-4-7-13	下水道	一般	横浜市	直接	—	水セ	改築	金沢水再生センター 施設の耐震化	水処理施設 等	横浜市						84	横浜市下水道整備計画(水の安全・安心基盤整備分野)	
A'-4-7-14	下水道	一般	横浜市	直接	—	水セ	改築	金沢水再生センター汚泥処理施設 施設の耐震化	汚泥処理施設 等	横浜市						206	横浜市下水道整備計画(水の安全・安心基盤整備分野)	
A'-4-7-15	下水道	一般	横浜市	直接	—	水セ	改築	金沢水再生センター前処理施設 施設の耐震化	福浦工場排水処理場等	横浜市						3	横浜市下水道整備計画(水の安全・安心基盤整備分野)	
A'-4-7-17	下水道	一般	横浜市	直接	—	水セ	改築	金沢水再生センター 高度処理化	第1系列、第4系列(47,000m3/日)等	横浜市						802	横浜市下水道整備計画(水の安全・安心基盤整備分野)	
A'-4-7-18	下水道	一般	横浜市	直接	—	水セ	増設	金沢水再生センター汚泥処理施設 汚泥消化タンク	6,400m3×3槽	横浜市						15	横浜市下水道整備計画(水の安全・安心基盤整備分野)	
A'-4-7-19	下水道	一般	横浜市	直接	—	水セ	増設	金沢水再生センター汚泥処理施設 分離液処理水送水設備	16,500m3/日	横浜市						45	横浜市下水道整備計画(水の安全・安心基盤整備分野)	

A'-4-7-21	下水道	一般	横浜市	直接	—	水セ	改築	汚泥燃料化事業	汚泥燃料化施設等 汚泥量 150 t/日	横浜市							79	横浜市下水道整備計画(水の安全・安心基盤整備分野)	
A'-4-7-22	下水道	一般	横浜市	直接	—	全種	改築	施設計画見直し事業	効率的な施設計画見直し検討	横浜市							38	横浜市下水道整備計画(水の安全・安心基盤整備分野)	
A'-4-7-23	下水道	一般	横浜市	直接	—	全種	改築	水再生センター・ポンプ場・管きよ等の長寿命化	調査・検討	横浜市							27	横浜市下水道整備計画(水の安全・安心基盤整備分野)	
A'-4-7-24	下水道	一般	横浜市	直接	—	雨水	全種	浸水対策事業	内水ハザードマップの検討 等	横浜市							15	横浜市下水道整備計画(水の安全・安心基盤整備分野)	
A'-4-7-25	下水道	一般	横浜市	直接	—	水セ	改築	金沢水再生センター 防災力の強化	水処理施設の耐震化 等	横浜市							4	横浜市下水道整備計画(復興基本方針関連(全国防災))	
A'-4-7-26	下水道	一般	横浜市	直接	—	水セ	改築	金沢水再生センター汚泥処理施設 防災力の強化	汚泥処理施設の耐震化 等	横浜市							168	横浜市下水道整備計画(復興基本方針関連(全国防災))	
A'-4-7-27	下水道	一般	横浜市	直接	—	水セ	改築	金沢水再生センター前処理施設 防災力の強化	福浦工場排水処理場等の耐震化	横浜市							4	横浜市下水道整備計画(復興基本方針関連(全国防災))	
A'-4-7-28	下水道	一般	横浜市	直接	—	ポ	改築	金沢処理区 防災力の強化(ポンプ場)	揚水施設の耐震化 等	横浜市							54	横浜市下水道整備計画(復興基本方針関連(全国防災))	
A'-4-7-29	下水道	一般	横浜市	直接	—	汚水	改築	金沢処理区 耐震化(管きよ)	幹線・地域防災拠点流末管・緊急輸送路の耐震化 等	横浜市							333	横浜市下水道整備計画(復興基本方針関連(全国防災))	
A'-4-8栄処理区																			
A'-4-8-1	下水道	一般	横浜市	直接	—	水セ	改築	栄第一水再生センター 施設改築	水処理施設、建築内外装、覆蓋 等	横浜市							151	横浜市下水道整備計画(水の安全・安心基盤整備分野)	
A'-4-8-2	下水道	一般	横浜市	直接	—	水セ	改築	栄第二水再生センター 施設改築	水処理施設、汚泥処理施設、覆蓋 等	横浜市							354	横浜市下水道整備計画(水の安全・安心基盤整備分野)	
A'-4-8-3	下水道	一般	横浜市	直接	—	ポ	改築	戸塚ポンプ場 施設改築	建築内外装 等	横浜市							8	横浜市下水道整備計画(水の安全・安心基盤整備分野)	
A'-4-8-4	下水道	一般	横浜市	直接	—	水セ	改築	栄第一水再生センター 設備改築	水処理設備 等	横浜市							41	横浜市下水道整備計画(水の安全・安心基盤整備分野)	
A'-4-8-5	下水道	一般	横浜市	直接	—	水セ	改築	栄第二水再生センター 設備改築	水処理・汚泥処理設備 等	横浜市							1,428	横浜市下水道整備計画(水の安全・安心基盤整備分野)	
A'-4-8-6	下水道	一般	横浜市	直接	—	ポ	改築	笠間ポンプ場 設備改築	ポンプ場設備 等	横浜市							98	横浜市下水道整備計画(水の安全・安心基盤整備分野)	
A'-4-8-7	下水道	一般	横浜市	直接	—	ポ	改築	戸塚ポンプ場 設備改築	ポンプ場設備 等	横浜市							460	横浜市下水道整備計画(水の安全・安心基盤整備分野)	
A'-4-8-8	下水道	一般	横浜市	直接	—	雨水	新設	管きよの整備(浸水対策)	戸塚地区、飯島地区等(φ450~1,500mm、L=500m)	横浜市							154	横浜市下水道整備計画(水の安全・安心基盤整備分野)	
A'-4-8-9	下水道	一般	横浜市	直接	—	雨水	新設	金井雨水調整池	6,000m ³	横浜市							1,050	横浜市下水道整備計画(水の安全・安心基盤整備分野)	
A'-4-8-10	下水道	一般	横浜市	直接	—	雨水	新設	川上第二雨水幹線(浸水対策)	φ2,600mm、L=1,118m	横浜市							1,041	横浜市下水道整備計画(水の安全・安心基盤整備分野)	
A'-4-8-11	下水道	一般	横浜市	直接	—	雨水	新設	下倉田第二幹線(浸水対策)	φ2,200mm、L=416m	横浜市							499	横浜市下水道整備計画(水の安全・安心基盤整備分野)	
A'-4-8-12	下水道	一般	横浜市	直接	—	雨水	新設	白土谷雨水幹線(浸水対策)	特殊人孔等	横浜市							21	横浜市下水道整備計画(水の安全・安心基盤整備分野)	
A'-4-8-13	下水道	一般	横浜市	直接	—	雨水	新設	平戸第二雨水幹線(浸水対策)	φ1,650mm、L=600m	横浜市							264	横浜市下水道整備計画(水の安全・安心基盤整備分野)	
A'-4-8-14	下水道	一般	横浜市	直接	—	水セ	改築	栄第一水再生センター 施設の耐震化	水処理施設 等	横浜市							2	横浜市下水道整備計画(水の安全・安心基盤整備分野)	
A'-4-8-15	下水道	一般	横浜市	直接	—	水セ	改築	栄第二水再生センター 施設の耐震化	水処理施設 等	横浜市							7	横浜市下水道整備計画(水の安全・安心基盤整備分野)	
A'-4-8-16	下水道	一般	横浜市	直接	—	雨水	全種	浸水対策事業	内水ハザードマップの検討 等	横浜市							71	横浜市下水道整備計画(水の安全・安心基盤整備分野)	
A'-4-8-17	下水道	一般	横浜市	直接	—	雨水	新設	栄処理区 雨水浸透ますの設置	栄区・戸塚区・港南区	横浜市							35	横浜市下水道整備計画(水の安全・安心基盤整備分野)	
A'-4-8-18	下水道	一般	横浜市	直接	—	水セ	改築	栄第一水再生センター 防災力の強化	水処理施設の耐震化 等	横浜市							17	横浜市下水道整備計画(復興基本方針関連(全国防災))	
A'-4-8-19	下水道	一般	横浜市	直接	—	水セ	改築	栄第二水再生センター 防災力の強化	水処理施設の耐震化 等	横浜市							15	横浜市下水道整備計画(復興基本方針関連(全国防災))	
A'-4-8-20	下水道	一般	横浜市	直接	—	ポ	改築	栄処理区 防災力の強化(ポンプ場)	揚水施設の耐震化 等	横浜市							25	横浜市下水道整備計画(復興基本方針関連(全国防災))	
A'-4-8-21	下水道	一般	横浜市	直接	—	汚水	改築	栄処理区 耐震化(管きよ)	幹線・地域防災拠点流末管・緊急輸送路の耐震化 等	横浜市							79	横浜市下水道整備計画(復興基本方針関連(全国防災))	
A'-4-9西部処理区																			
A'-4-9-1	下水道	一般	横浜市	直接	—	水セ	改築	西部水再生センター 施設改築	水処理施設、建築内外装、覆蓋 等	横浜市							166	横浜市下水道整備計画(水の安全・安心基盤整備分野)	
A'-4-9-2	下水道	一般	横浜市	直接	—	水セ	改築	西部水再生センター 設備改築	水処理・汚泥処理設備 等	横浜市							630	横浜市下水道整備計画(水の安全・安心基盤整備分野)	
A'-4-9-3	下水道	一般	横浜市	直接	—	雨水	新設	汲沢第二雨水幹線(浸水対策)	φ900mm、L=10m 等	横浜市							37	横浜市下水道整備計画(水の安全・安心基盤整備分野)	
A'-4-9-4	下水道	一般	横浜市	直接	—	雨水	新設	東中田第二雨水幹線(浸水対策)	φ2,000mm、L=818m 等	横浜市							116	横浜市下水道整備計画(水の安全・安心基盤整備分野)	
A'-4-9-5	下水道	一般	横浜市	直接	—	雨水	新設	管きよの整備(浸水対策)	瀬谷飯田地区、戸塚地区(φ450~2,600mm、L=14,000m)	横浜市							358	横浜市下水道整備計画(水の安全・安心基盤整備分野)	
A'-4-9-6	下水道	一般	横浜市	直接	—	雨水	新設	管きよの整備(浸水対策)	東原地区(φ2,400mm、L=400m)、南瀬谷地区 等	横浜市							490	横浜市下水道整備計画(水の安全・安心基盤整備分野)	
A'-4-9-7	下水道	一般	横浜市	直接	—	水セ	改築	西部水再生センター 施設の耐震化	水処理施設 等	横浜市							16	横浜市下水道整備計画(水の安全・安心基盤整備分野)	
A'-4-9-8	下水道	一般	横浜市	直接	—	雨水	全種	浸水対策事業	内水ハザードマップの検討 等	横浜市							77	横浜市下水道整備計画(水の安全・安心基盤整備分野)	
A'-4-9-9	下水道	一般	横浜市	直接	—		全種	水再生センター・ポンプ場・管きよの長寿命化	調査・検討	横浜市							29	横浜市下水道整備計画(水の安全・安心基盤整備分野)	
A'-4-9-10	下水道	一般	横浜市	直接	—	雨水	新設	西部処理区 雨水浸透ますの設置	瀬谷区・泉区・戸塚区	横浜市							10	横浜市下水道整備計画(水の安全・安心基盤整備分野)	
A'-4-9-11	下水道	一般	横浜市	直接	—	水セ	改築	西部水再生センター 防災力の強化	水処理施設の耐震化 等	横浜市							23	横浜市下水道整備計画(復興基本方針関連(全国防災))	

A'-4-10横浜市全域															
A'-4-10-1	下水道	一般	横浜市	直接	—	全種	全種	施設計画見直し事業	下水道施設の計画及び整備の見直し検討	横浜市				136	横浜市下水道整備計画(水の安全・安心基盤整備分野)
A'-4-10-2	下水道	一般	横浜市	直接	—	全種	全種	横浜市公共下水道事業(管きよ、ポンプ場)	事業認可区域40,030ha 汚水に係る管きよ延長L=782.3km及びポンプ場28箇所	横浜市				524	H24:地域自主戦略交付金
A'-4-10-3	下水道	一般	横浜市	直接	—	全種	全種	横浜市公共下水道事業(水再生センター)	水再生センター11箇所における改築、高度処理化、合流式下水道改善事業等	横浜市				9,242	H24:地域自主戦略交付金
A'-4-10-4	下水道	一般	横浜市	直接	—	全種	全種	ネットワーク化	汚水、汚泥等	横浜市				3,321	横浜市下水道整備計画(復興基本方針関連(全国防災))
A'-4-10-5	下水道	一般	横浜市	直接	—	全種	全種	下水道施設の防災力の強化	幹線・地域防災拠点流末管・緊急輸送路の耐震化施策の見直し・検討等	横浜市				23	横浜市下水道整備計画(復興基本方針関連(全国防災))
A'-5-1	公園	一般	横浜市	直接	横浜市			都市公園事業(新横浜公園)	電光掲示板、草地広場 19.5ha	横浜市				1,524	防災・安全移行元
A'-5	公園	一般	横浜市	直接	横浜市			都市公園事業(玄海田公園)	西口入口広場、パーベキュー広場 11.5ha					5,123	
A'-5-2	公園	一般	横浜市	直接	横浜市			都市公園事業(本牧山頂公園)	園路広場 1.5ha	横浜市				81	防災・安全移行元
A'-5-3	公園	一般	横浜市	直接	横浜市			都市公園事業(野島公園)	駐車場、パーベキュー広場等 17.7ha	横浜市				238	防災・安全移行元
A'-5-4	公園	一般	横浜市	直接	横浜市			都市公園事業(久良岐公園)	園路、階段、駐車場等 23.0ha	横浜市				363	防災・安全移行元
A'-5-5	公園	一般	横浜市	直接	横浜市			都市公園事業(野毛山公園)	展望台等 1.0ha	横浜市				163	防災・安全移行元
A'-5-6	公園	一般	横浜市	直接	横浜市			都市公園事業(たちばなの丘公園)	多目的雨水調整地、草原ゾーン等 8.9ha	横浜市				635	防災・安全移行元
A'-5	公園	一般	横浜市	直接	横浜市			都市公園事業(菊名桜山公園)	トイレ等 0.5ha	横浜市				337	
A'-5	公園	一般	横浜市	直接	横浜市			都市公園事業(新治里山公園)	全天候型野外施設等 14.4ha	横浜市				258	H24都市再生
A'-5	公園	一般	横浜市	直接	横浜市			都市公園事業(馬場花木園)	園路広場等 1.2ha	横浜市				1,201	都市再生 H24地域自主
A'-5-13	公園	一般	横浜市	直接	横浜市			都市公園事業(陣ヶ下溪谷公園)	園路広場等 5.8ha	横浜市				1,174	H24地域自主戦略交付金
A'-5-15	公園	一般	横浜市	直接	横浜市			都市公園事業(小菅ヶ谷北公園)	憩いの庭、散策の森等 11.7ha	横浜市				430	H24地域自主戦略交付金
A'-5-18	公園	一般	横浜市	直接	横浜市			都市公園事業(谷本公園)	野球場等 2.2ha	横浜市				339	H24地域自主戦略交付金
A'-5-19	公園	一般	横浜市	直接	横浜市			都市公園事業(中田中央公園)	運動広場、園路広場等 0.9ha	横浜市				2,116	H24地域自主戦略交付金
A'-5-20	公園	一般	横浜市	直接	横浜市			都市公園事業(瀬谷本郷公園)	運動広場、園路広場等 0.8ha	横浜市				0	H24地域自主戦略交付金
A'-5-25	公園	一般	横浜市	直接	横浜市			横浜市公園施設長寿命化計画策定	計画策定	横浜市				54	H24地域自主戦略交付金
A'-5-26	公園	一般	横浜市	直接	横浜市			横浜市都市公園安全・安心対策緊急総合支援事業	バリアフリー化、改築更新等 約2,000公園	横浜市				5,871	H24地域自主戦略交付金
A'-5	公園	一般	横浜市	直接	横浜市			鶴見川流域緑化重点地区総合整備事業	園路広場、植栽、遊具等 25/50公園	横浜市				3,564	H24地域自主戦略交付金
A'-5	公園	一般	横浜市	直接	横浜市			入江川・滝の川流域緑化重点地区総合整備事業	園路広場、植栽、遊具等 10/25公園	横浜市				781	H24地域自主戦略交付金
A'-5	公園	一般	横浜市	直接	横浜市			大岡川流域緑化重点地区総合整備事業	園路広場、植栽、遊具等 15/30公園	横浜市				200	H24地域自主戦略交付金
A'-5	公園	一般	横浜市	直接	横浜市			海にそそぐ流域緑化重点地区総合整備事業	園路広場、植栽、遊具等 11/25公園	横浜市				358	H24地域自主戦略交付金
A'-5	公園	一般	横浜市	直接	横浜市			帷子川流域緑化重点地区総合整備事業	園路広場、植栽、遊具等 23/50公園	横浜市				4,351	H24地域自主戦略交付金
A'-5	公園	一般	横浜市	直接	横浜市			境川流域緑化重点地区総合整備事業	園路広場、植栽、遊具等 21/50公園	横浜市				1,382	H24地域自主戦略交付金
A'-5	公園	一般	横浜市	直接	横浜市			柏尾川流域緑化重点地区総合整備事業	園路広場、植栽、遊具等 18/40公園	横浜市				1,947	H24地域自主戦略交付金
A'-5	公園	一般	横浜市	直接	横浜市			宮川・侍従川流域緑化重点地区総合整備事業	園路広場、植栽、遊具等 14/30公園	横浜市				310	H24地域自主戦略交付金
A'-6	防災	一般	横浜市	直接	横浜市			都市防災総合推進事業(地区公共施設等整備)	横浜市東部臨海地区 5,308ha	横浜市				300.6	
A'-6	防災	一般	横浜市	直接	横浜市			都市防災総合推進事業(都市防災不燃化促進)	横浜市第2期地区 193.2ha	横浜市				2.2	
A'-6-1	防災	一般	横浜市	直接	横浜市			都市防災総合推進事業(地区公共施設等整備)	津波避難対策地区 56.5ha	横浜市				5.2	防災・安全移行元

A'-7-1-1	住宅	一般	横浜市	直/間	市/個人			横浜市地域住宅計画に基づく事業 1	公営住宅ストック総合改善事業等	横浜市						680	防災・安全移行元
A'-7-1-2	住宅	一般	横浜市	直/間	市/個人			横浜市地域住宅計画に基づく事業 2	公営住宅ストック総合改善事業等	横浜市						1,004	防災・安全移行元
A'-7-2	住宅	一般	横浜市	直/間	市/個人/民間			住宅・建築物安全ストック形成事業	耐震診断及び改修等・アスベスト含有調査・除去等【市内全域】	横浜市						805	防災・安全移行元
A'-7-3	住宅	一般	横浜市	直/間	市/公社/個人			市場西中町地区住宅市街地総合整備事業	密集市街地の整備・6.1ha	横浜市						8	防災・安全移行元
A'-7-4	住宅	一般	横浜市	直/間	市/公社/個人			潮田・小野町地区住宅市街地総合整備事業	密集市街地の整備・148.4ha	横浜市						9	防災・安全移行元
A'-7-5	住宅	一般	横浜市	直/間	市/公社/個人			浦島町・子安通地区住宅市街地総合整備事業	密集市街地の整備・7.4ha	横浜市						0	防災・安全移行元
A'-7-6	住宅	一般	横浜市	直/間	市/公社/個人			東久保町地区住宅市街地総合整備事業	密集市街地の整備・20.4ha	横浜市						1	防災・安全移行元
A'-7-7	住宅	一般	横浜市	直/間	市/公社/個人			西戸部町地区住宅市街地総合整備事業	密集市街地の整備・18.2ha	横浜市						1	防災・安全移行元
A'-7-8	住宅	一般	横浜市	直/間	市/公社/個人			本郷町3丁目地区住宅市街地総合整備事業	密集市街地の整備・17.4ha	横浜市						52	防災・安全移行元
A'-7-9	住宅	一般	横浜市	直/間	市/公社/個人			三春台地区住宅市街地総合整備事業	密集市街地の整備・22.7ha	横浜市						12	防災・安全移行元
A'-7-10	住宅	一般	横浜市	直/間	市/公社/個人			唐沢・平楽・八幡町地区住宅市街地総合整備事業	密集市街地の整備・40.2ha	横浜市						23	防災・安全移行元
A'-7-11	住宅	一般	横浜市	直/間	市/公社/個人			中村町5丁目地区住宅市街地総合整備事業	密集市街地の整備・4.5ha	横浜市						0	防災・安全移行元
A'-7-12	住宅	一般	横浜市	直/間	市/公社/個人			滝頭・磯子地区住宅市街地総合整備事業	密集市街地の整備・38.9ha	横浜市						55	防災・安全移行元
A'-7-13	住宅	一般	横浜市	直/間	市/公社/個人			金沢南部地区住宅市街地総合整備事業	密集市街地の整備・47.6ha	横浜市						77	防災・安全移行元
A'-7-14	住宅	一般	横浜市	直/間	市/公社/個人			町屋町・平湯町・洲崎町地区住宅市街地総合整備事業	整備計画策定等・52.7ha	横浜市						2	防災・安全移行元
A'-7-15	住宅	一般	横浜市	直/間	市/公社/個人			北方町地区住宅市街地総合整備事業	整備計画策定等・8.0ha	横浜市						4	防災・安全移行元
C'	道路	一般	横浜市	直接	-	市道	計画・調査	道路附属物(地下道照明施設・道路標識)定期点検事業・(主)環状2号線ほか	地下道・道路標識点検	横浜市							
1-C'-1	計画・調査	一般	横浜市	直接			計画・調査	バリアフリー計画策定事業	道路特定事業計画策定	横浜市						18	防災・安全移行元
1-C'-2	施設修繕	一般	横浜市	直接			施設修繕	駐車場利用促進事業	市営地下駐車場	横浜市						528	防災・安全移行元
1-C'-3	計画・調査	一般	横浜市	直接			計画・調査	路面性状調査	道路の損傷状況を調査	横浜市						50	防災・安全移行元
1-C'-4	計画・調査	一般	横浜市	直接			計画・調査	道路管理高度化システム構築事業	道路管理保全に関するシステム構築	横浜市						504	防災・安全移行元
C'	施設整備	一般	横浜市	直接			バリアフリー	バス停上屋設置事業	バス停上屋設置10箇所	横浜市						30	防災・安全移行元
C'	施設整備	一般	横浜市	直接			施設整備	水路安全対策事業	転落防止柵設置	横浜市						75	防災・安全移行元
C'	施設整備	一般	横浜市	直接			施設整備	並木中央駅周辺地区 昇降施設設置事業	立体横断施設(EV1基)	横浜市						72	防災・安全移行元
C'	施設整備	一般	横浜市	直接			施設整備	横浜駅周辺地区歩行者環境改善事業	自由通路整備、案内サイン整備	横浜市						105	防災・安全移行元
C'	計画・調査	一般	横浜市	直接			計画・調査	長寿命化修繕計画策定事業(橋長15m未満)	修繕計画策定(対象242橋)	横浜市						62	防災・安全移行元
C'	施設整備	一般	横浜市	直接			景観・修景	橋詰広場整備(潮見橋)	橋詰広場整備(300㎡)	横浜市						70	防災・安全移行元
C'	計画・調査	一般	横浜市	直接			計画・調査	修繕計画基本データベース作成	既存道路施設情報のデータベース化	横浜市						26	防災・安全移行元
C'-2	施設整備	内地	横浜市	直接	-		施設整備	ふ頭用地周辺改良事業	道路改良に伴う周辺照明施設の延命化	横浜港・大黒ふ頭地区						21	防災・安全移行元
C'	防災	一般	横浜市	直接	横浜市			災害時下水直結式仮設トイレ設置方法説明DVD制作事業	災害時下水直結式仮設トイレ取り扱いDVDの作成	横浜市						0.6	
C'	防災	一般	横浜市	直接	横浜市			災害時下水直結式仮設トイレ整備事業	簡易トイレ設備の整備	横浜市						51.9	
C'-15	防災	一般	横浜市	直接	横浜市			災害時下水直結式仮設トイレ用ポンプ整備事業	給水ポンプ等の整備	横浜市						9.3	防災・安全移行元
C'-16	住宅	一般	横浜市	間接	個人			住まいの耐震性向上推進事業	住宅の耐震改修等	横浜市						781	防災・安全移行元
C'-17	住宅	一般	横浜市	直	市			事業推進・効果測定調査事業	防災まちづくりの普及啓発、事業実施箇所の選定調査、事業効果の調査・分析	横浜市						12	防災・安全移行元
C'-18	住宅	一般	横浜市	直	市			地域まちづくりルール等策定検討調査事業	市条例による地域まちづくりルール等の策定検討調査	横浜市						5	防災・安全移行元
C'-19	住宅	一般	横浜市	間	個人			ヨコハマ市民まち普請事業	市民提案による防災施設(防災井戸等)への整備費助成	横浜市						0	防災・安全移行元
C'-20	住宅	一般	横浜市	間	個人			地域防災まちづくり事業助成事業	まちづくり協議会等が整備する防災施設(民地庫の防災工事、防災倉庫、竜ベンチ等)への整備費助成	横浜市						73	防災・安全移行元
C'-21	住宅	一般	横浜市	直	市			地域防災まちづくり推進整備事業	防災まちづくり促進のための整備工事(電柱移設、民地庫の防災工事等)および基幹事業対象外の用地取得	横浜市						154	防災・安全移行元

A'	232,245 百万円	B'	0 百万円	C'	2,648 百万円	効果促進事業費の割合 (C+C') / ((A+A') + (B+B') + (C+C'))	5.2%
----	-------------	----	-------	----	-----------	---	------

(表紙)

都市防災事業計画(第8回変更)

神奈川県 横浜市

平成27年 2月

(様式1) 整備方針等

整備方針等

【防災まちづくりの現状及び課題】

(市全域における防災上の現状及び課題)

本市は全国最大の人口を抱えた都市であり、地震被害想定では人口の15%にあたる、57万人の市民の避難所への避難が想定されている。市民の安心・安全のために避難所を確保するとともに、市民に1人3日分の備蓄を呼びかけてはいるが、家屋が倒壊した等、備蓄品が確保できない事態も十分想定されることから、発災後最低限の備蓄を行政の責務として確保しておく必要がある。

本市の地形は、海岸線から内陸方向に向かって谷が入りこみ、地質的には低地部分の沖積層が非常に軟弱で、地震時に地震動の増幅や液状化の発生が予想される。また、旧市街地のうち、震災・戦災後の復興都市計画により再整備が行なわれた地区では、一定の基盤整備がなされているものの、時間の経過とともに宅地の細分化が進み、接道不良の老朽木造建築物が増加し、建て替え更新が進んでいない。さらに、旧市街地のうち、面的整備事業の行なわれなかった地区及び急激な人口増とスプロールにより、急速に市街化の進んだ郊外部では、基盤施設が未整備の地区も多く、防災力の向上を図る必要がある。

また、海に面していることから津波による浸水が予測される地域があり、東日本大震災後、神奈川県が新たな津波浸水予測図を公表しました。新たな津波浸水予測図は市内の沿岸部の多くを浸水するもので、万のために津波避難対策を進めている。その中で、万一の津波発生時に避難することができる高台や津波避難施設を指定しているが、高台や高い建物が近くに無い地域もあり、その地域について対策が必要になる。

更に、被害を最小化するために、家庭や地域において、減災に向けたまちづくりなどの「自助・共助」の自主的な活動を支援する取組が必要になる。

(事業地区の現況及び課題)

1) 横浜市東部臨海地区

本市の東部臨海地区は震災時に地盤の液状化が想定される地区であり、発災時には上下水道等への甚大な被害が予想される。このため、身近な小中学校など災害時に避難場所となる地域防災拠点の更なる機能強化が必要である。

2) 横浜市第2期地区

本市の市街地は環状2号線の内側の区域を中心に災害時の火災による延焼危険の高い地域が存在している。このため、主要な幹線道路の沿道の建築物を不燃化して延焼遮断帯の形成を図り、災害時の火災の延焼拡大を防止する必要がある。

3) 津波避難対策地区

本市の津波避難対策地区は、津波の浸水が予測されながら、周囲を海や運河で囲まれており、他の地区への避難が困難な地域である。このため、迅速な避難をするために、津波から逃れることができる場所を確保する必要がある。

4) 横浜市内南区地区

本市の南区は、木造家屋が密集し、工場、事業所などが混在していることから、火災危険性が高い地区となっている。現行防災計画の被害想定である、元禄型関東地震（相模トラフ沿いを震源とするマグニチュード8.1の地震。冬の夕刻18時なので、火災の危険性が高いという想定）の想定では、区の人口196,000人のうち、避難者数が51,926人となり区民の4人に1人が避難者となることから、避難者数に見合った備蓄を行う必要がある。

5) 横浜市内全域

本市は、全国で最大の人口を抱えた都市であり、身近な地域の市立の小中学校454校を公的避難所である「地域防災拠点」として指定を行っている。阪神大震災を踏まえ、地域防災拠点を整備したことから、備蓄庫を全校一度に建築できなかったため、空き教室を備蓄スペースとして活用している。しかし、一部の学校では、児童生徒数の増加に伴い、教室が不足するため、備蓄スペースから教室に戻していく必要がある。加えて、空き教室を防災備蓄庫として活用している教室については、発災時に救助資機材や備蓄品を1階まで降ろし、使用することに不安があるため、校地に備蓄庫を整備していく必要がある。また、拠点未指定の市立小中学校については、被害想定の見直しにより増加した避難者を収容するため、拠点として指定し、備蓄庫を設置していくことが必要である。

各家庭や地域で、減災行動に向けた「自助・共助」の知識を深め、適切に行動し、被害を最小化するため、東日本大震災を踏まえた新しい想定地震や被害想定の見直しと対策の新設や変更、自助・共助についての啓発と最新の震災対策マップなどの情報などを広く市民に周知し、地域における隠れた危険個所を知り、減災に向けたまちづくりを進めるための地域における減災行動の取組を進める必要がある。

【整備方針】

(市全域における防災上の課題解決のための整備方針)

本市では、横浜市防災計画（震災対策編）において、次のとおり防災都市づくりの重点施策を定め、地震に強い都市づくりを推進している。

1) 災害に強い都市構造の形成

横浜都心、新横浜都心等を整備し、都心機能の強化・分散を図るとともに、各拠点を結ぶ放射環状型の交通ネットワークの強化を図り、災害に強い都市構造を形成する。

2) 都市計画に基づく防災化計画の推進

防火・準防火地域等の地域地区や地区計画など、都市計画の法制度を有効に活用して、災害に強い街づくりを計画的に推進する。特に、防火地域の指定区域の拡大を積極的に図ることにより、幹線道路沿道の不燃化を促進し、都市の防災骨格を形成する。

3) 災害に強い市街地整備の推進

都心等拠点地区については、市街地再開発事業、土地区画整理事業等の面整備事業を活用し、建物の不燃化や道路・公園などの都市基盤施設の整備を行ない、都市の防災性を高める。また、木造住宅密集地区については、面整備事業と密集住宅市街地整備促進事業等との連携を図りつつ、老朽住宅の建て替えや共同化を積極的に支援して、生活基盤施設の整備や建築物の不燃化、耐震化を促進する。

4) 住民参加の災害に強いまちづくりの推進

地域住民と一体となって災害に強いまちづくりを推進していくため、日ごろから住民とのパートナーシップによるコミュニティづくりを進める。また、都市計画マスタープランの策定にあたり、防災まちづくりについて住民との十分な意見交換を行なう。

5) 家庭や地域における減災行動の推進

各家庭や地域における減災行動に向けた「自助・共助」の取組に必要な情報を積極的に提供することで、減災に向けたまちづくりなど、家庭や地域における減災行動を推進する。

（事業地区の整備方針）

1）横浜市東部臨海地区

震災時に地盤の液状化が想定される地域では多くの被災者が自宅のトイレが使えなくなる可能性があるため、当該地域に位置する地域防災拠点（51箇所※うち1箇所は平成21年度モデル事業として市単独事業で整備済み）に耐震性を有した災害時下水直結式仮設トイレ用下水道管を設置し、災害時のトイレ確保の強化を図る。なお、横浜市防災計画（震災対策編）では、防災拠点を整備するにあたって必要な施策として、地盤の液状化が予想される場所に位置する地域防災拠点に災害時下水直結式仮設トイレ用下水道管を順次整備することとしている。

2）横浜市第2期地区

現在、不燃化促進区域に指定している第1期地区（新子安地区・下末吉地区）は事業開始から10年を経過し、所期の目的をほぼ達成したことから平成21年度をもって事業終了したところである。今後、他の延焼遮断帯形成が必要な路線について優先度を付けて新たな不燃化促進事業の展開を図ることとしている。まずは、防災上危険な密集住宅市街地に接し、不燃化率が低い路線を対象として必要となる実態調査等を行い、更なる延焼遮断帯の形成を推進する。なお、横浜市防災計画（震災対策編）では、災害に強い市街地整備を推進するため、幹線道路沿道の土地・建物利用等を考慮しつつ、防火地域等の指定と併せて都市防災不燃化促進事業の適切な活用により不燃化を誘導し、延焼遮断帯を形成することとしている。

3）津波避難対策地区

東日本大震災を受け、神奈川県は平成23年度末に新たな津波浸水予測を公表した。新たな津波浸水予測図は市内の沿岸部の多くを浸水する予測になっており、現在、周辺に高台が無い施設などは万一の津波発生時に避難者を受け入れる津波避難施設の指定を進めている。しかし、津波避難対策地区のように、周囲を海や運河で囲まれており、他の地区への避難が困難な地域がある。市民の皆様に安全に避難していただくため、津波避難施設を設置し、迅速な避難を促すこととしている。

4）横浜市南区地区

身近な小中学校等を震災時の拠点に指定し、避難者に水や食料等を配布するために、防災備蓄庫を設置している。南区地区では、平成24年10月の横浜市地震被害想定によると、避難者数が51,926人となり、地域防災拠点の収容人数及び備蓄数の約25千人を27千人ほど上回っています。27千人分の避難者を収容できる補足的避難場所を民間施設も含め確保するとともに、補給物資の補給基地である方面別備蓄庫を区内に新設する。

5）横浜市内全域

東日本大震災を踏まえた新しい想定地震や被害想定の見直しと対策の新設や変更、自助・共助についての啓発記事と最新の震災対策マップなどを合わせた減災パンフレットを区別に作成し、全世帯などに配布することで、減災に向けたまちづくりなど、家庭や地域における減災行動を推進する。

また、身近な小中学校等を震災時の避難場所に指定し、被災した住民の避難生活の場所、情報受伝達の拠点、住民による救助・救護活動拠点、救助資機材・生活資機材・食料・飲料水等の備蓄機能を備えた拠点として引き続き整備を進めていく。

(様式2)計画事業一覧

都道府県名	神奈川県	市町村名	横浜市	計画期間	平成14年度 ~ 平成29年度
担当部局名	都市整備局 企画部 企画課	担当者	(正) 竹下 純平 (副) 萩田 理佐 (副)	連絡先	TEL 045-671-3954 FAX 045-664-4539 e-mail ju00-takeshita@city.yokohama.jp

【都市防災総合推進事業】

事業区分	事業主体	事業地区名	地区面積 (ha)	都市防災総合推進事業 における事業期間		補助率	補助事業費(予定)額		
				開始年度	終了年度		(参考)事業費	(参考)国費	
地区公共 施設等整備	防災まちづくり拠点 (直接)	横浜市 横浜市 東部臨海地区	5,308	H22	H24	1/2	300.6	150.3	
		横浜市 横浜市 津波避難対策地区	56.5	H24	H26	1/2	330.4	165.2	
		横浜市 横浜市 南区地区	1,263	H26	H26	1/2	45.4	22.7	
		横浜市 横浜市 横浜市全域	43,498	H26	未定	1/2	2242.0	1121.0	
都市防災 不燃化促進	不燃化 促進調査	横浜市 横浜市 第1期地区(H11)		H11	H11	1/3	24.0	8.0	
		横浜市 横浜市 第1期地区(H20)	120	H20	H20	1/3	3.0	1.0	
		横浜市 横浜市 第2期地区	193.2	H22	H23	1/3	2.1	0.7	
	不燃化 促進	横浜市	国道1号線 新子安地区	3.65	H14	H20	1/2	92.0	46.0
			国道1号線 下末吉地区	1.41	H14	H21	1/2	52.0	26.0
住民等のまちづくり活動支援	横浜市	横浜市全域	43,498	H25	H26	1/3	126.5	42.2	
合計							3218.0	1583.1	

注) 補助事業費について百万円単位。

注) 該当のないメニューについては行を削除する等して、なるべく一枚に収まるよう作成してください。

(様式3)関連事業[都市防災上の課題解決に関連する事業]

事業区分	事業主体	事業地区名	事業規模(面積、延長、幅員等)	総事業費 (国費ベース)	事業期間		事業実施状況	重点密集 市街地の有無
					開始年度	終了年度		
住宅市街地総合整備事業	横浜市	横浜市まちの不燃化推進地区	43,517 ha	9,547 (4,598)	H16	H34	横浜市地震防災戦略に基づき、住宅市街地総合整備事業(密集住宅市街地整備型)を導入して狭あい道路拡幅整備、広場・公園整備、老朽建物除去・不燃化建替補助を行っている。	○ 660 ha
住宅地区改良事業	横浜市	中村町5丁目地区 新山下2丁目地区	施行面積 6.22 ha	23,301 (15,381)	S62	H23	住宅地区改良法に基づく住宅地区改良事業を実施し、改良住宅の建設、生活道路や公園整備等を行っている。	○ 4.52 ha
社会資本総合整備計画 効果促進事業	横浜市	横浜市 東部臨海地区	5,308 ha	0.6 0.3	H24	H24	災害時下水直結式仮設トイレ用下水道管を整備した地域防災拠点を対象に、設備の使用方法を録画したDVDを配布し、震災トイレ設備の周知及び設置技術の向上を図る。	○
社会資本総合整備計画 効果促進事業	横浜市	横浜市 東部臨海地区	5,308 ha	52 (26)	H23	H24	災害時下水直結式仮設トイレ用下水道管を整備した地域防災拠点に、備蓄用の簡易トイレ設備を整備する。	○
社会資本総合整備計画 効果促進事業	横浜市	横浜市 東部臨海地区	5,308 ha	17 (8.7)	H24	H25	災害時下水直結式仮設トイレ用下水道管を整備した地域防災拠点に、給水ポンプを整備する。	○
下水道総合地震対策事業	横浜市	横浜市	31,017ha	1,158 (579)	H26	H29	災害時下水直結式仮設トイレ用下水道管を地域防災拠点等に整備する。	○
社会資本総合整備計画 (防災・安全) 効果促進事業	横浜市	横浜市	31,017ha	144 (72)	H26	H29	災害時下水直結式仮設トイレ用下水道管を整備した地域防災拠点等に、備蓄用の簡易トイレ設備を整備する。	1368

注) 総事業費について百万円単位。

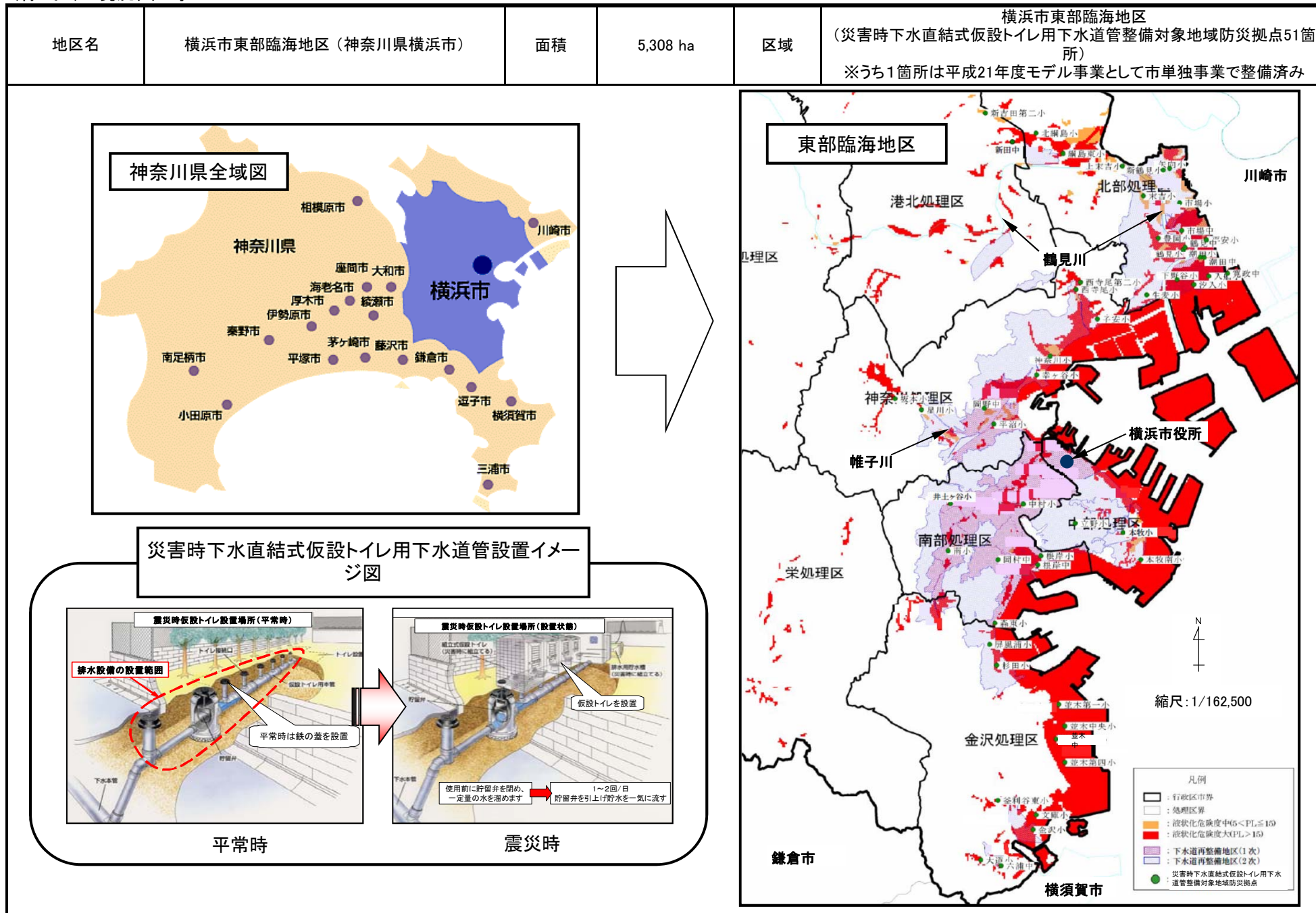
注) 地域防災計画、地震対策緊急事業五箇年計画等を参照し、関連部局と調整の上作成。

(様式4) 年度別事業計画1【参考】

【百万円単位】

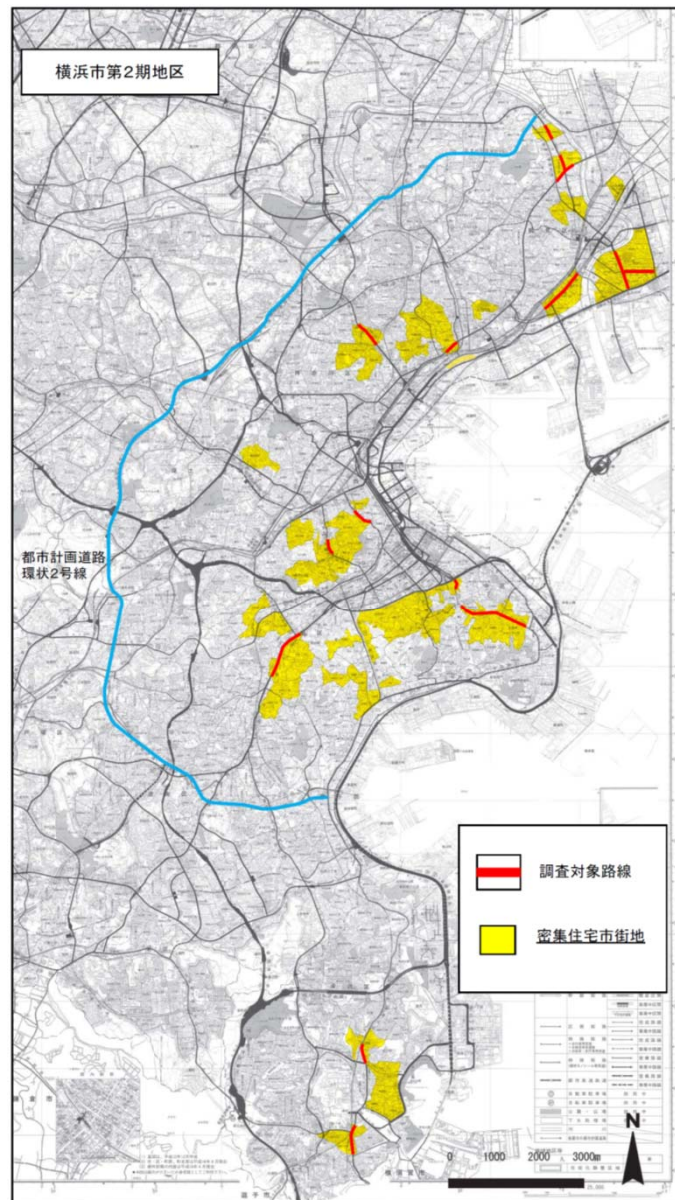
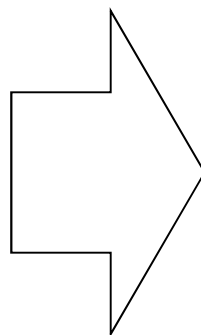
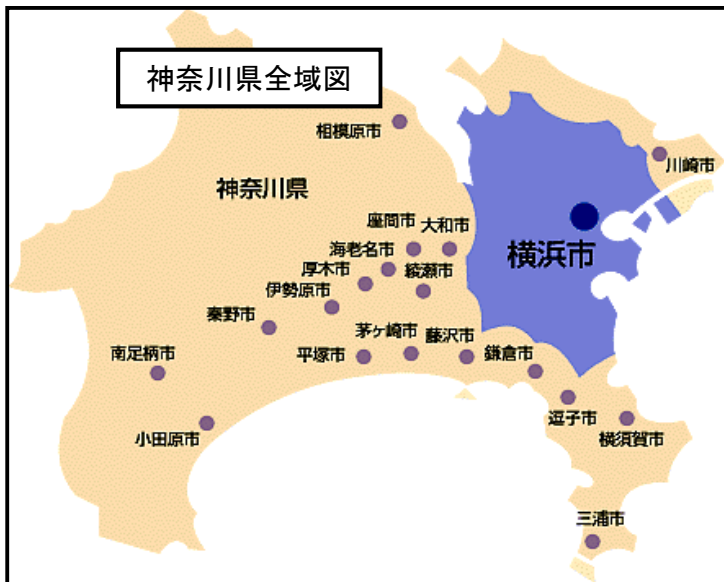
事業区分		事業主体	事業地区名	整備内容	重点密集市街地	補助率	補助事業費(予定)額 [国費ベース]							
							平成22年度以前	平成23年度	平成24年度	平成25年度	平成26年度	平成27年度	平成28年度以降	計
地区公共施設等整備	防災まちづくり拠点(直接)	横浜市	横浜市 東部臨海地区	仮設トイレ用 下水道管(50箇所)	○	1/2	23	30	97.3					150.3
			横浜市 津波避難対策地区	津波避難施設設置 2施設(合計広場面積約400㎡)	×	1/2			5.2	0.0	160.0			165.2
			横浜市 南区地区	南区方面別備蓄庫設置 (建築面積約200㎡)	○	1/2					22.7			22.7
			横浜市内全域	地域防災拠点備蓄庫設置 (建築面積約30㎡を152基程度)	○	1/2					29.1	42.2	1049.7	1121.0
都市防災 不燃化促進	不燃化促進調査	横浜市	横浜市 第1期地区(H11)	第1期地区 不燃化促進調査	○	1/3	8.0						8.0	
			横浜市 第1期地区(H20)	第1期地区 不燃化促進調査	○	1/3	1.0						1.0	
			横浜市 第2期地区(H22)	第2期地区 不燃化促進調査 (現況調査及び住民意向調査等)	○	1/3	0.30	0.4					0.7	
	不燃化促進	横浜市	国道1号線 新子安地区	不燃化促進事業	×	1/2	46.0						46.0	
			国道1号線 下末吉地区	不燃化促進事業	×	1/2	26.0						26.0	
まちづくり活動支援		横浜市	横浜市内全域	減災パンフレット配付	○	1/3			38.3	3.9			42.2	
合計							104.3	30.4	102.5	38.3	215.7	42.2	1049.7	1583.1

(様式6) 現況図 等



(様式6) 現況図 等

地区名	横浜市第2期地区 (神奈川県横浜市)	面積	193.2 ha	区域	横浜市第2期地区 (不燃化促進調査対象路線)
-----	--------------------	----	----------	----	---------------------------



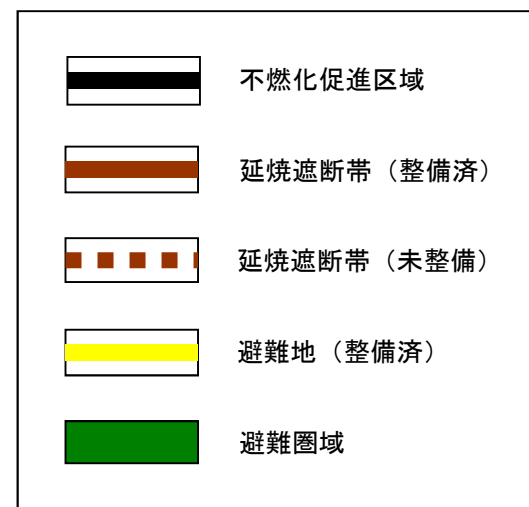
(様式6) 現況図 等

地区名	国道1号線新子安地区（神奈川県横浜市）	面積	3.65 ha	区域	国道1号線新子安地区 (不燃化促進事業箇所)
-----	---------------------	----	---------	----	---------------------------



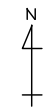
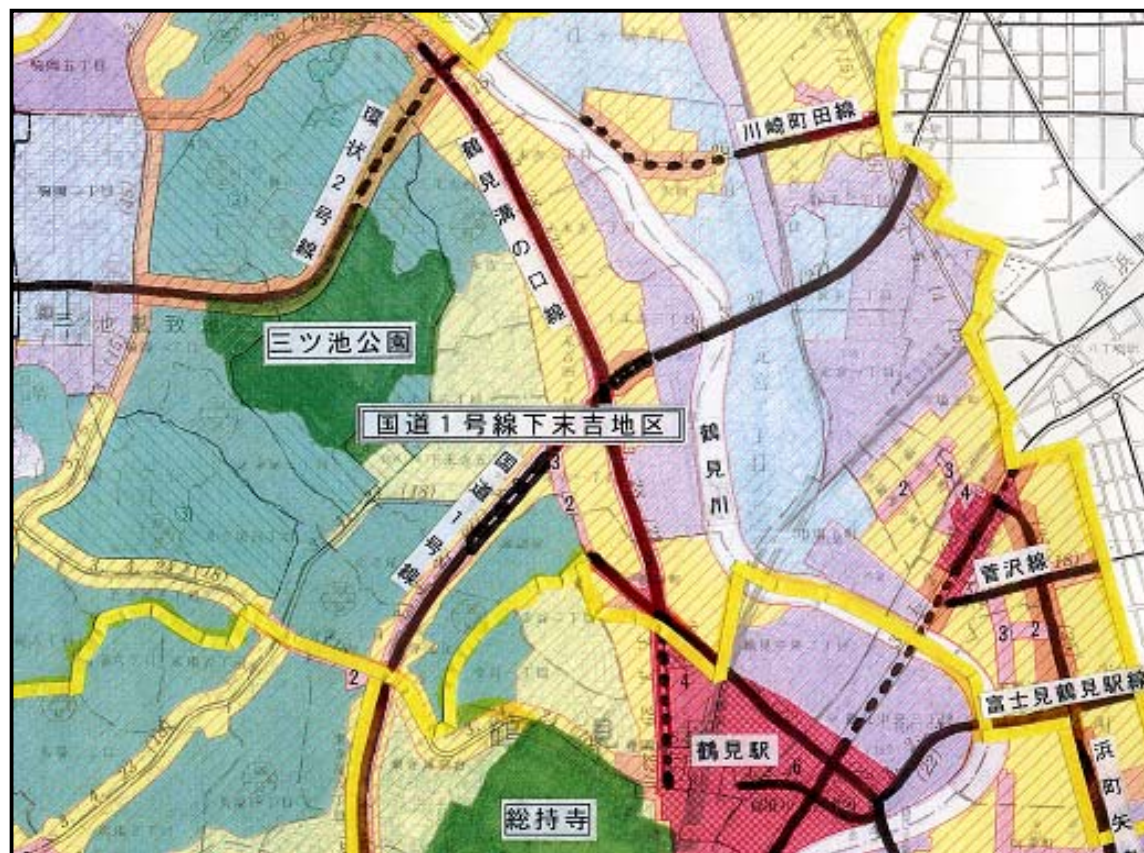
N
4
+

縮尺: 1/25,000

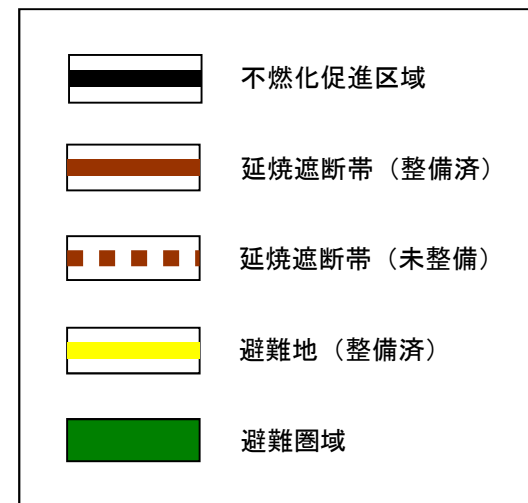


(様式6) 現況図 等

地区名	国道1号線下末吉地区（神奈川県横浜市）	面積	1.41 ha	区域	国道1号線下末吉地区 (不燃化促進事業箇所)
-----	---------------------	----	---------	----	---------------------------



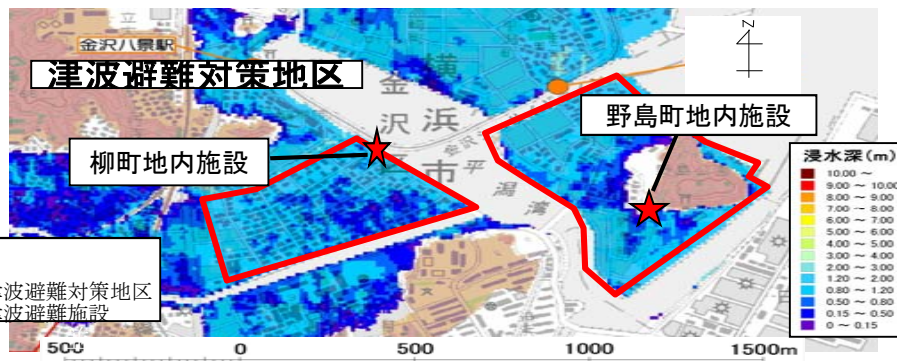
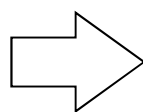
縮尺: 1/25,000



(様式6) 現況図 等

地区名	津波避難対策地区 (神奈川県横浜市)	面積	56.5 ha	区域	津波避難対策地区
-----	--------------------	----	---------	----	----------

横浜市全域図



凡例
 津波避難対策地区
 津波避難施設

神奈川県全域図

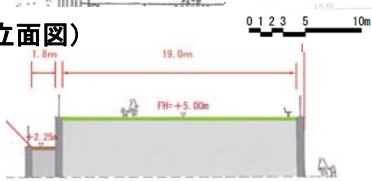


柳町地内施設

(平面図)

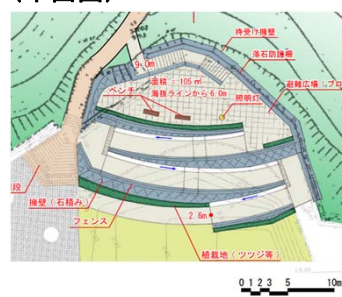


(立面図)

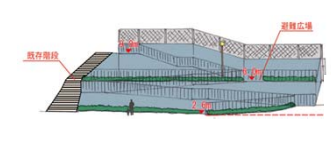


野島町地内施設

(平面図)



(立面図)



(柳町地内施設)
 高さ：5m (海拔から6m)
 構造：盛土擁壁
 広場面積：約300㎡
 避難者収容数：約300人

(野島町地内施設)
 高さ：3.5m (海拔から6m)
 構造：盛土擁壁
 広場面積：約100㎡
 避難者収容数：約100人

(様式6) 現況図 等

地区名	南区地区（神奈川県横浜市）	面積	1,263 ha	区域	横浜市南区地区
-----	---------------	----	----------	----	---------

横浜市全域図



南区方面別備蓄庫案内図



神奈川県全域図



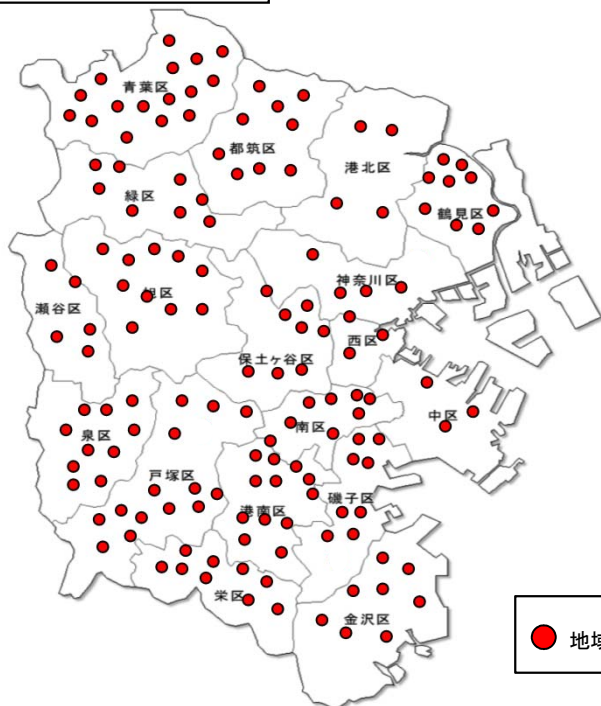
方面別備蓄庫イメージ

所在：横浜市南区高根町3丁目公道上（阪東橋ランプ脇）
 建築面積：約200m²
 建築場所の選定理由：
 主要幹線道路である鎌倉街道に面しており、備蓄品の運搬が迅速に行えるため。

(様式6) 現況図 等

地区名	横浜市全域地区（神奈川県横浜市）	面積	43,398 ha	区域	横浜市全域地区
-----	------------------	----	-----------	----	---------

横浜市全域図



● 地域防災拠点備蓄庫

区名	空き教室型備蓄庫の設置階				
	合計	1階	2階	3階	4階
鶴見区	9	9			
神奈川区	5	3		1	1
西区	3	3			
中区	3	2		1	
南区	7	2	1	4	
港南区	14	5	8	1	
保土ヶ谷区	8	4	2	1	1
旭区	10	7	3		
磯子区	8	4	2	2	
金沢区	7	3	2	2	
港北区	4	1	2	1	
緑区	8	6	2		
青葉区	16	10	4	2	
都筑区	9	7		2	
戸塚区	14	5	3	5	1
栄区	9	7	2		
泉区	10	7	2		1
瀬谷区	5	5			
合計	149	90	33	22	4

(平成27年4月1日現在)

神奈川県全域図



地域防災拠点備蓄庫イメージ



【地域防災拠点備蓄庫の概要】

- ・高さ 3.485m 幅 9.9m 奥行 2.7m
面積 26.73㎡
- ・一校あたりの費用 13,500千円
設計料 1,500千円
工事費 12,000千円

地域住宅計画

かながわけんよこはまちいき
神奈川県横浜地域(2期)

よこはま
横浜市

平成26年3月

地域住宅計画

計画の名称	神奈川県横浜地域		
都道府県名	神奈川県	作成主体名	横浜市
計画期間	平成 23 年度	～	27 年度

1. 地域の住宅政策の経緯及び現況

- 横浜市は神奈川県の東部に位置し、面積約435平方キロメートル、約368万人が居住しています。2020年まで、人口は増加傾向にあり、少子高齢化は、ますます進むと推計されております。
- 平成20年住宅・土地統計調査によると、住宅総数は約166万戸で、総世帯数約158万世帯を上回る状況にあり、量的には充足しております。しかしながら、住宅の広さ、設備水準など、住宅の質に関する水準は全国に比べて低い水準にあり、また、新耐震基準(S56年)以前に建築された住宅として、持家の木造戸建住宅(約17万戸)、マンション(約7万戸)が存在しています。
- 市営住宅については、これまで、建替や借上げ等による新規供給を行ってききましたが、近年は、ストック活用に重点を置き、住戸改善や耐震改修、計画修繕等を実施し、現在、約3万1千戸の管理を行っています。
- 中堅所得者や高齢者を対象として、特定優良賃貸住宅や高齢者向け優良賃貸住宅制度を活用した賃貸住宅の供給支援を行っており、現在、約1万戸が供給されています。
- 住宅地区改良事業等により良質な住環境の改善と防災性の向上を図っています。

2. 課題

- 本格的な少子高齢社会の到来、現下の厳しい社会経済情勢など、本市の住宅政策を取り巻く状況が変化する中で、地球環境問題、福祉、住環境の向上等について市民の関心が寄せられるなど、多様化する居住ニーズへの対応が求められています。
- 低所得者、高齢者、子育て世帯、外国人等の住宅困窮者へのセーフティネット対策として、公的住宅だけでなく民間の賃貸住宅を含めた住宅市場全体で、新規供給や入居支援など総合的な対応をしていく必要があります。
- 公営住宅については、居住者の高齢化が進展し、建設後30年以上経つものが約4割と高経年化していることから、エレベーターの設置等のバリアフリー化、耐震改修、計画的な修繕による長寿命化など、既存ストックを有効活用しながら、適切な保全を図っていく必要があります。
- 新耐震基準適用前に建設された住宅では、耐震の安全性が確保されていないものが存在し、また、古い木造家屋が密集する地域等では、耐火・耐震性の高い建築物への更新や道路の拡幅等により、住宅市街地の防災性の向上が求められています。

3. 計画の目標

『住宅セーフティネットの充実を図り、安心して豊かな住生活の実現』
『だれもが快適に過ごすことができる環境に配慮した良質な住まいや住環境づくり』
『建築物等の防災性の向上による安全で安心できる災害に強いまちづくりの推進』

4. 目標を定量化する指標等

指 標	単 位	定 義	従前値		目標値	
				基準年度		目標年度
住宅及び住環境に対する満足度の割合	%	住宅及び住環境に対する総合評価(住生活総合調査)	70	20	72	25
安心して賃貸住宅に居住する子育て世帯の割合	%	ヨコハマ・りふいんのうち、子育て世帯に提供できている割合(戸数比率)	40	21	51	27

※計画期間の終了後、上記の指標を用いて評価を実施する。

5. 目標を達成するために必要な事業等の概要

(1) 基幹事業の概要

(公営住宅ストック総合改善事業)

○公営住宅については、耐震改修やエレベーターの設置、住戸改善、外壁・屋上改修等の計画的な修繕による長寿命化対策など、既存ストックを有効に活用した改善事業を進め、適切な保全・更新を行っていきます。

○市営住宅においては、エレベーターの更新等により、バリアフリー性能の向上等、既存ストックの有効活用を図ります。

(地域優良賃貸住宅等整備事業)

○地域優良賃貸住宅制度を活用し、高齢者や子育て世帯等に配慮した、良質な賃貸住宅の供給を推進します。

(公的賃貸住宅家賃低廉化事業)

○公的賃貸住宅で、家賃の低廉化を行なう入居者に対して、家賃の低廉化に要する費用を補助します。

(住宅地区改良事業等)

○改良住宅の耐震等の改修や道路、公園などの整備を行うことで、良質な市街地環境を整備します。

○空き家や空き建築物を改修・活用して、地域の活性化を図ります。

(2) 提案事業の概要

(3) その他（関連事業など）

6. 目標を達成するために必要な事業等に要する経費等

(金額の単位は百万円)

基幹事業				
事業		事業主体	規模等	交付期間内 事業費
地域優良賃貸住宅等整備事業		民間	898戸	398
公営住宅等ストック総合改善事業	耐震改修、エレベータ設置等事業	横浜市	2640戸	4,514
	全面的改善事業	横浜市	50戸	239
	外壁改修事業	横浜市	1,803戸	2,363
	屋上改修事業	横浜市	4,369戸	1,284
	給水設備改修事業	横浜市	605戸	163
	電気設備改修事業	横浜市	1,068戸	133
	公営住宅エレベータ更新事業	横浜市	8基	100
公的賃貸住宅家賃低廉化事業		横浜市		1,769
住宅地区改良事業等	中村町5丁目	横浜市	0.97ha・58戸	60
	外壁改修事業	横浜市	150戸	173
	屋上改修事業	横浜市	330戸	64
	給水設備改修事業	横浜市	200戸	54
	電気設備改修事業	横浜市	430戸	59
	手摺取替	横浜市	64戸	16
	改良住宅耐震改修	横浜市	748戸	515
	空き家再生等推進事業(湘南桂台)	横浜市	約300㎡(延床)	23
公営住宅整備事業	寿町住宅再整備	横浜市	80戸	40
合計				11,967

提案事業				
事業	細項目	事業主体	規模等	交付期間内 事業費
合計				

(参考)関連事業			
事業(例)		事業主体	規模等

※交付期間内事業費は概算事業費

7. 法第6条第6項の規定に基づく公営住宅建替事業に関する事項

※法第6条第6項に規定する公営住宅建替事業に関する事項を地域住宅計画に記載する場合には、法第12条に規定する施行要件の特例の対象となります。

8. 法第6条第7項の規定に基づく配慮入居者及び特定優良賃貸住宅の賃貸に関する事項

認定事業者は、住宅の全部又は一部について一定期間以上入居資格を有する者を確保できない場合、下記いずれかの入居資格を満たす者を配慮入居者として入居させることができる。

- 1 所得が60万1千円を超える者で、特定優良賃貸住宅及び地域特別賃貸住宅の所得要件以外の入居資格を満たす者
- 2 特定優良賃貸住宅及び地域特別賃貸住宅の同居親族要件以外の入居資格を満たす者

※法第6条第7項に規定する配慮入居者及び特定優良賃貸住宅の賃貸に関する事項を地域住宅計画に記載する場合には、法第13条に規定する特定優良賃貸住宅の入居者の資格に係る認定の基準の特例の対象となります。（ただし、一定の要件を満たすことが必要です。）

9. その他公的賃貸住宅等の管理等に関する事項

（横浜市子育て世帯向け地域優良賃貸住宅の配慮入居者）

横浜市子育て世帯向け地域優良賃貸住宅の認定事業者は、住宅の全部又は一部について一定期間以上、入居資格を有する者を確保できない場合、下記以外の入居資格を満たす者を配慮入居者として入居させることができる。

- 1 自ら居住するための住宅を必要とする者であること。
- 2 同居しようとする子があり、子のうち少なくとも1人が小学校修了前であること。
- 3 同居しようとする者すべてが、2親等以内の親族であること。
- 4 入居する者のいずれかが、横浜市内に在住又は在勤していること。
- 5 世帯の所得が、214,000円以下であること。

「法」とは、「地域における多様な需要に応じた公的賃貸住宅等の整備等に関する特別措置法」をいう。