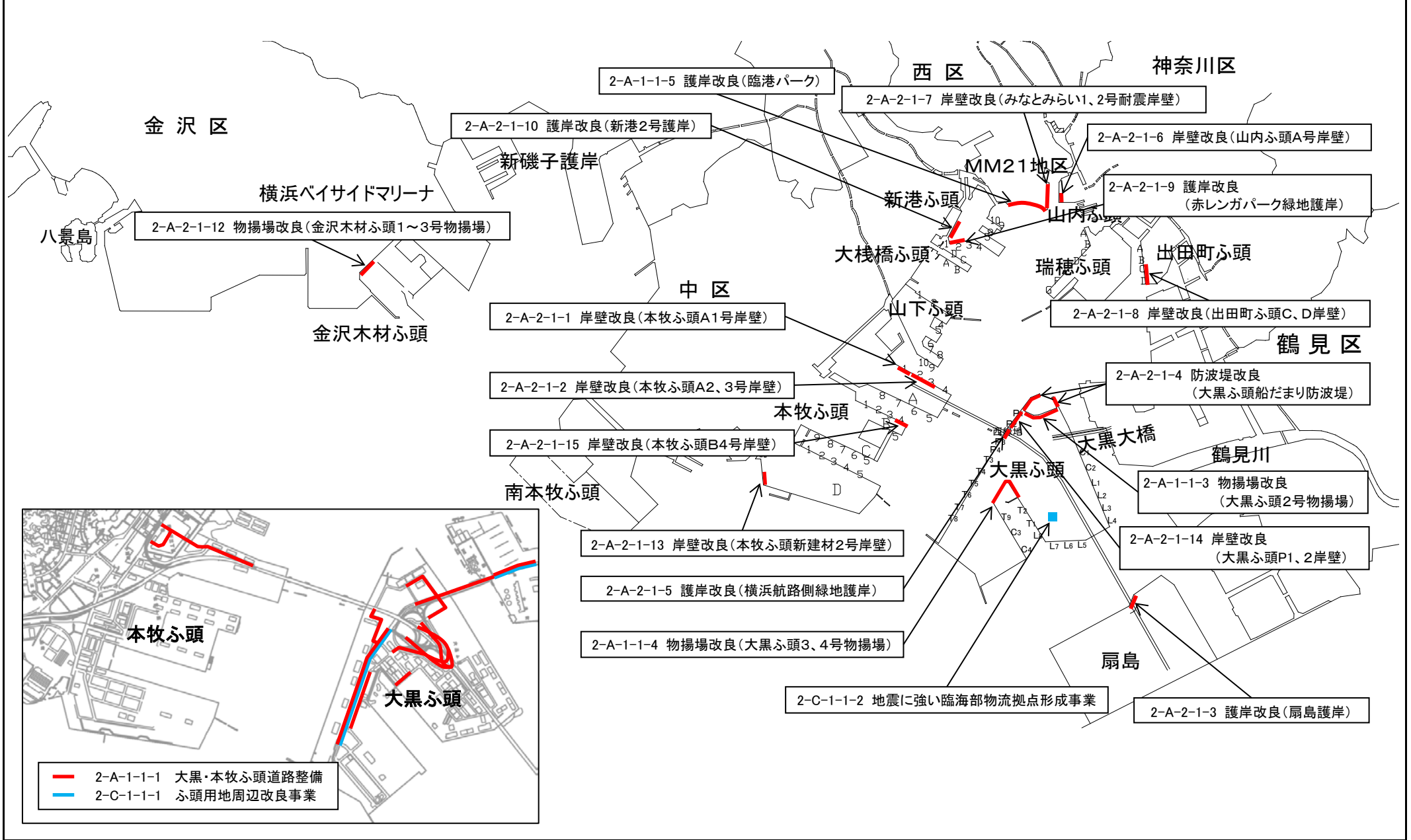
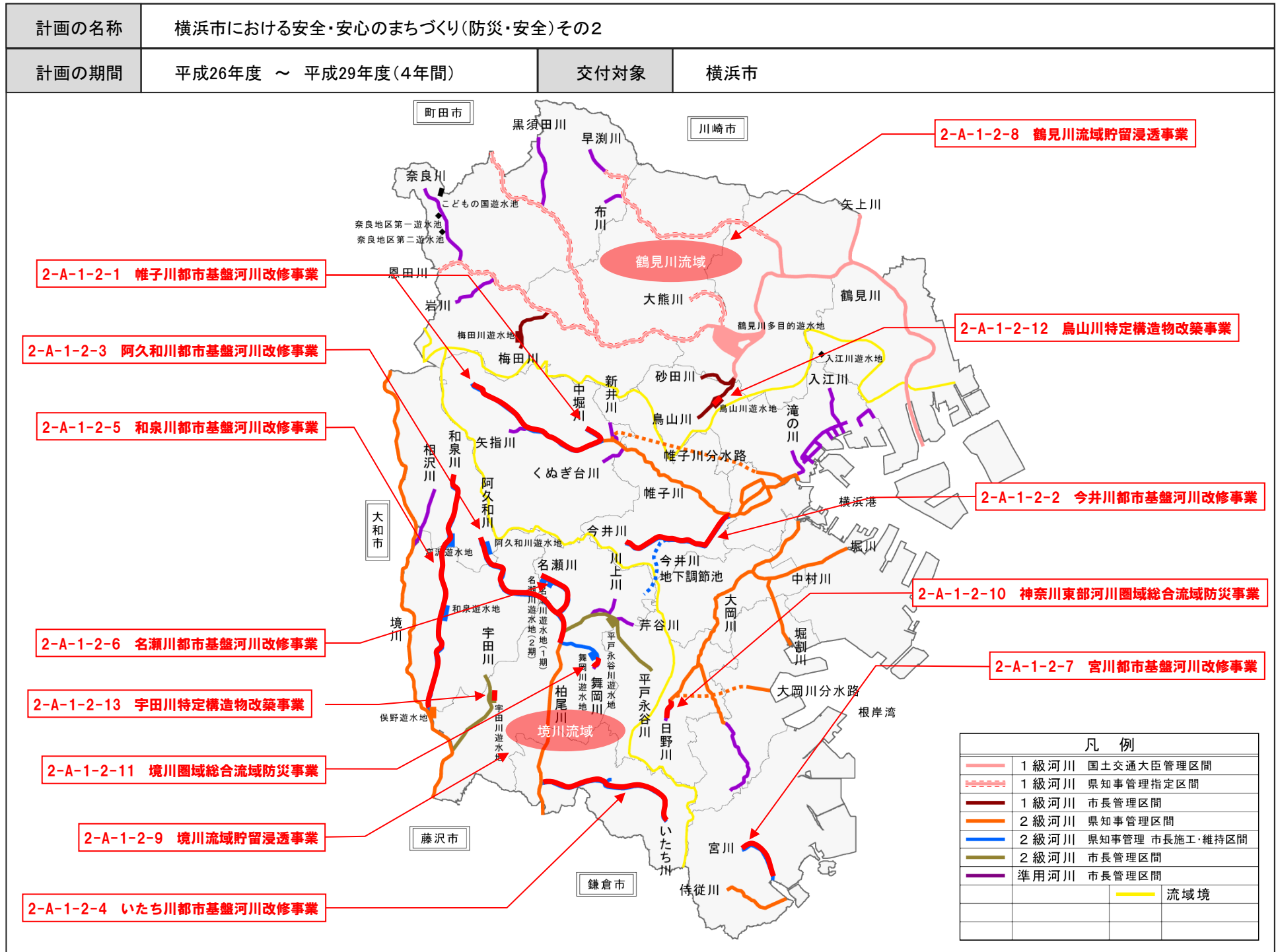


計画の名称	2 横浜市における安全・安心のまちづくり (防災・安全) その2		
計画の期間	平成26年度 ~ 平成29年度 (4年間)	交付対象	横浜市



(参考図面)



総合流域防災事業計画書

境川圏域

平成28年12月

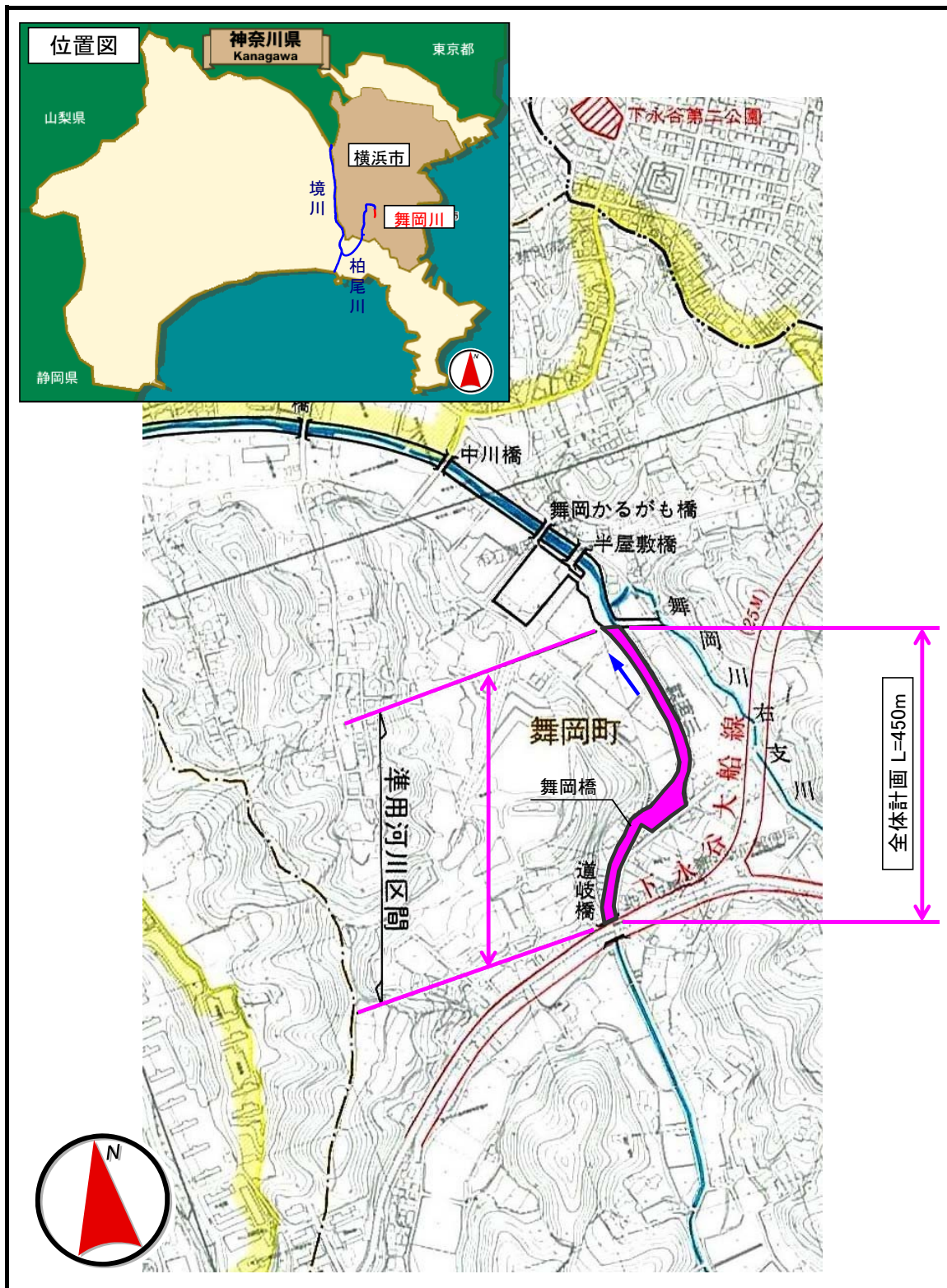
横浜市

総合流域防災事業計画総括表

1. 圏域名	境川圏域		
2. 事業主体	横浜市		
3. 関係事業主体	神奈川県		
4. 計画の範囲	帷子川・大岡川・宮川・侍従川の各流域		
5. 目標	水害対策としては平成29年9月の台風20号規模の降雨に対応する		
6. 計画期間	平成29年度	7. 全体事業費	147 百万円
8. 実施内容			
種別	細別	箇所名・箇所数(主な目標)	事業費(百万円)
(1)河川	改修	-	0
	改修	-	0
	堤防質的整備	-	0
	洪水調節	-	0
	準用河川	準用河川 舞岡川(降雨確率1/6.3に対応した河道改修)	147
	準用河川	-	0
	小計		147
(2)砂防	砂防	-	0
	地すべり対策	-	0
	急傾斜地崩壊対策	-	0
	雪崩対策	-	0
	小計	-	0
(3)洪水氾濫域減災対策	洪水氾濫域減災対策	-	0
(4)情報基盤総合整備	河川情報基盤	-	0
	ダム情報基盤	-	0
	砂防情報基盤	-	0
	砂防相互通報	-	0
	急傾斜地情報基盤	-	0
	急傾斜地相互通報	-	0
	小計		0
(5)砂防基礎調査等	砂防基礎調査	-	0
	急傾斜地基礎調査	-	0
	小計		0
(6)浸水想定区域等調査	浸水想定区域図	-	0
	ハザードマップ	-	0
	小計		0
合 計			147
			0
<small>うち社会資本整備総合交付金(水の安全・安心)関係</small>			

マイオカ 舞岡川計画概要

- 1 全体計画区間 舞岡川右支川～道岐橋まで L=450m
- 2 総流防計画区間 舞岡川右支川～道岐橋まで L=450m
- 3 事業実施箇所 神奈川県横浜市戸塚区
- 4 位置図及び計画概要図

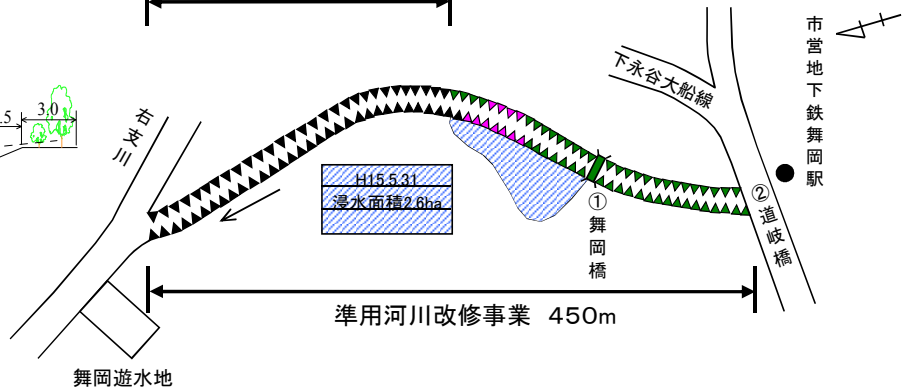
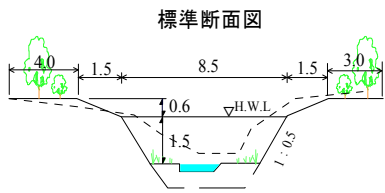


様式-1-3【計画】準用

2級 さいかいがわすいけい
 境川水系
 まいおかがわ
 舞岡川
 準用河川
 着手 H.5
 事業計画 H.6
 横浜市

概略平面図
 他事業関連(都市再生整備計画事業)
 区間 200m

Q=30m³/s
 A=1.93km²
 I=1/200
 W=1/6.3(1/30)



延長(km)		0	0.3	0.45
計画流量 (m ³ /s)			50	
当面目標流量 (m ³ /s)			30	
流下能力				
100%				
50%				
支川・橋梁位置				
橋梁				
堰				
水門				
その他				
その他				
右岸				
掘削				
護岸				
築堤				
用地				
用地				
築堤				
護岸				
掘削				
その他				

工種	事業計画			平成28年度まで			平成29年度			平成30年度以降		備考
	数量	単位	金額 (百万円)	数量	金額 (百万円)	進捗率 %	数量	金額 (百万円)	進捗率 %	数量	金額 (百万円)	
本工事費			849.0		460.5			137.0			251.5	
築堤		m ³										
掘削		"										
護岸	3,245.0	m ²	849.0	1,794.5	460.5	54.2	392.0	137.0	70.4	1,058.5	251.5	
根固め工		個										
落差工		基										
樋門・樋管		"										
その他												
附帯工事費			100.0		84.1						15.9	
道路橋	1.0	橋	100.0	0.0	84.1	84.1				1.0	15.9	
鉄道橋		"										
堰		基										
その他		式										
用地及び補償費			940.0		489.1	52.0		10.0	53.1		440.9	
用地買収	4860.0	m ²	700.0	3,678.9	354.9	50.7			50.7	1,181.1	345.1	
物件補償	1.0	式	240.0	134.2	55.9			10.0	60.1		95.8	
直接費計			1,889.0		1,033.7	54.7		147.0	62.5		708.3	
間接費			179.9		102.3	56.9					77.6	
工事諸経費			15.1		15.1	100.0					0.0	
合計			2,084.0		1,151.1	55.2		147.0	62.3		785.9	

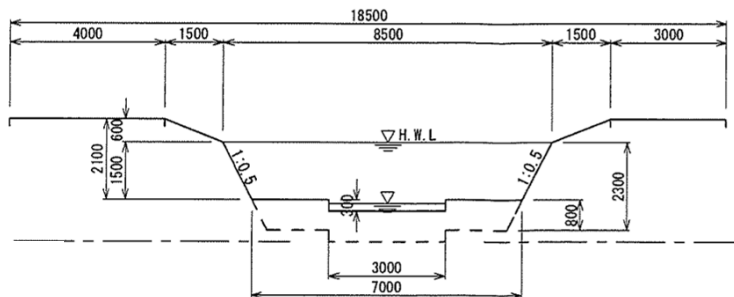
準用 舞岡川



舞岡橋より下流
(平成16年4月撮影)



下流より舞岡橋
(平成16年4月撮影)

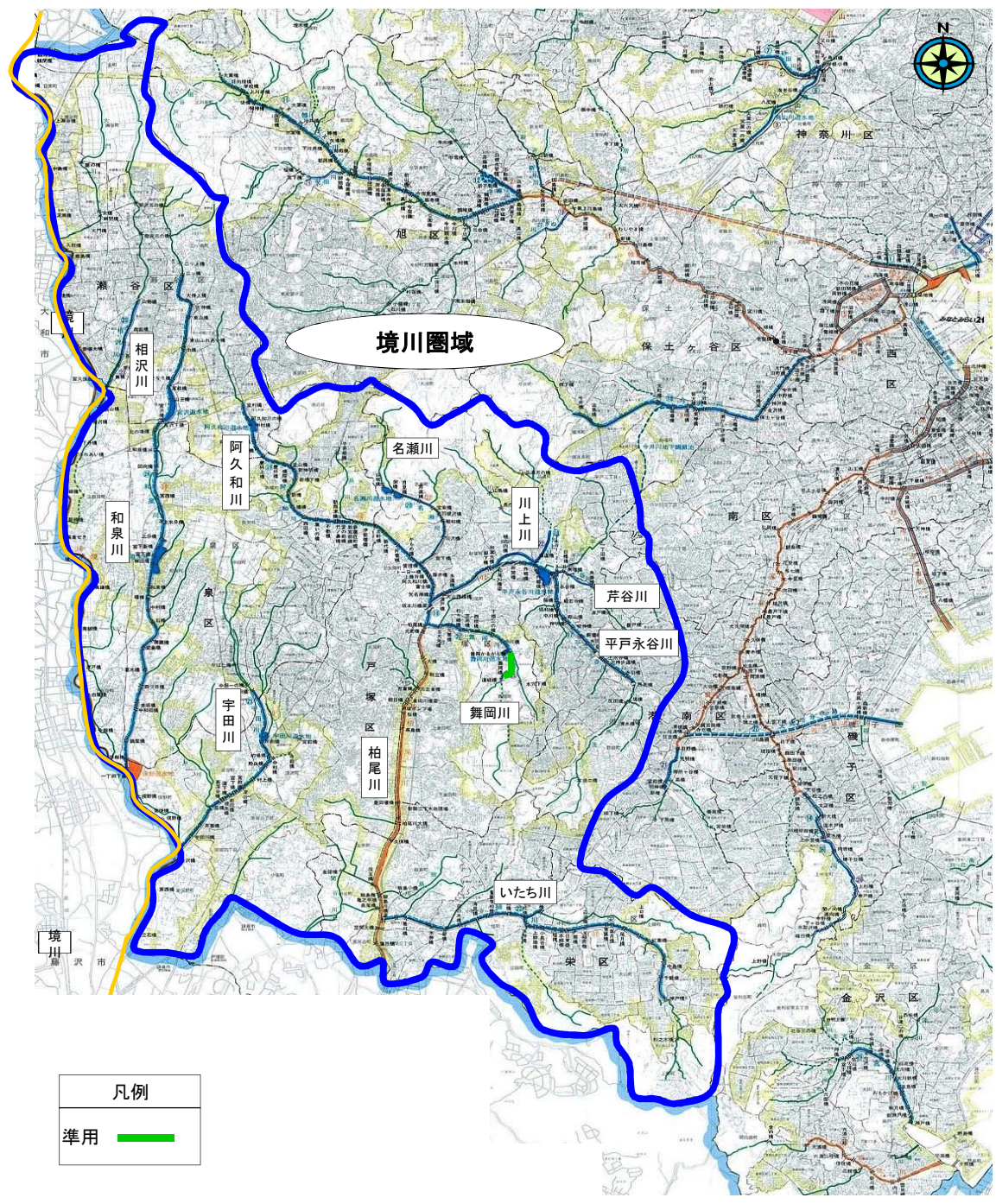


標準計画横断図

総合流域防災計画圏域概要図

1. 圏域名	境川圏域										
2. 事業主体	神奈川県横浜市										
3. 対象市区町村	全域が対象となる市区町村										
	一部区域が対象となる市区町村	横浜市	戸塚区、栄区、港南区、泉区、及び瀬谷区								

4. 圏域概要図(主要事業の位置を記入のこと)



準用河川改修事業計画書

準用河川 舞岡川

平成28年5月

横浜市

舞岡川準用河川改修事業

1. 事業計画区間

全体計画区間：道岐橋下流端～右支川合流点 $L = 0.45 \text{ km}$

2. 事業計画期間

平成5年から平成32年

3. 改修工事を必要とする理由及び計画方針

舞岡川準用河川改修事業は、流域内の開発に伴う流出量の増大に対処するため、当面6.3年に1回の洪水に対応した河道を整備し、抜本的な治水対策をおこなうものです。

4. 改修工事の効果

氾濫防止面積				
	家屋数	世帯数	田面積	畑面積
2.26ha	6	6	1.38ha	0.26ha

5. 計画諸元

計画緒元	内容
流域面積	1.93km ²
降雨強度	50mm/h (確率 1/6.3)
流出係数	0.75
高水流量	30m ³ /s (道岐橋～右支川合流点)

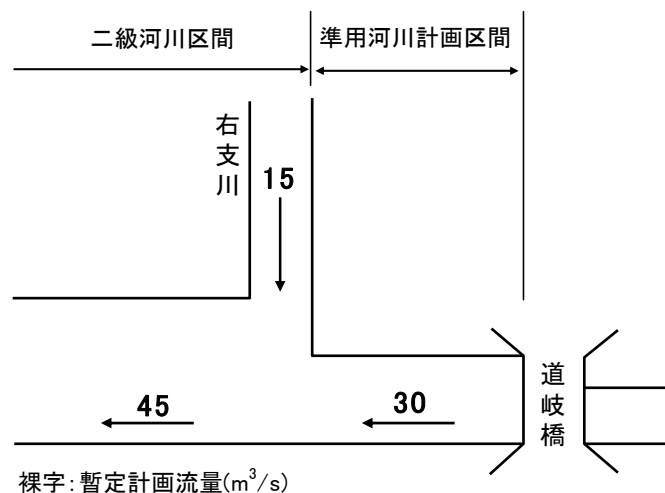


図 計画流量配分図

6. 計画事業費

工 種	全体計画	
	数 量	金額 (百万円)
本工事費		
護岸工(m)	900	849
附帯工事費		
道路橋	1	100
用地・補償費		
用地買収(m ²)	4,860	700
物件補償 (式)	1	240
直接費計		1,889
間接費		180
諸経費		15
合 計		2,084

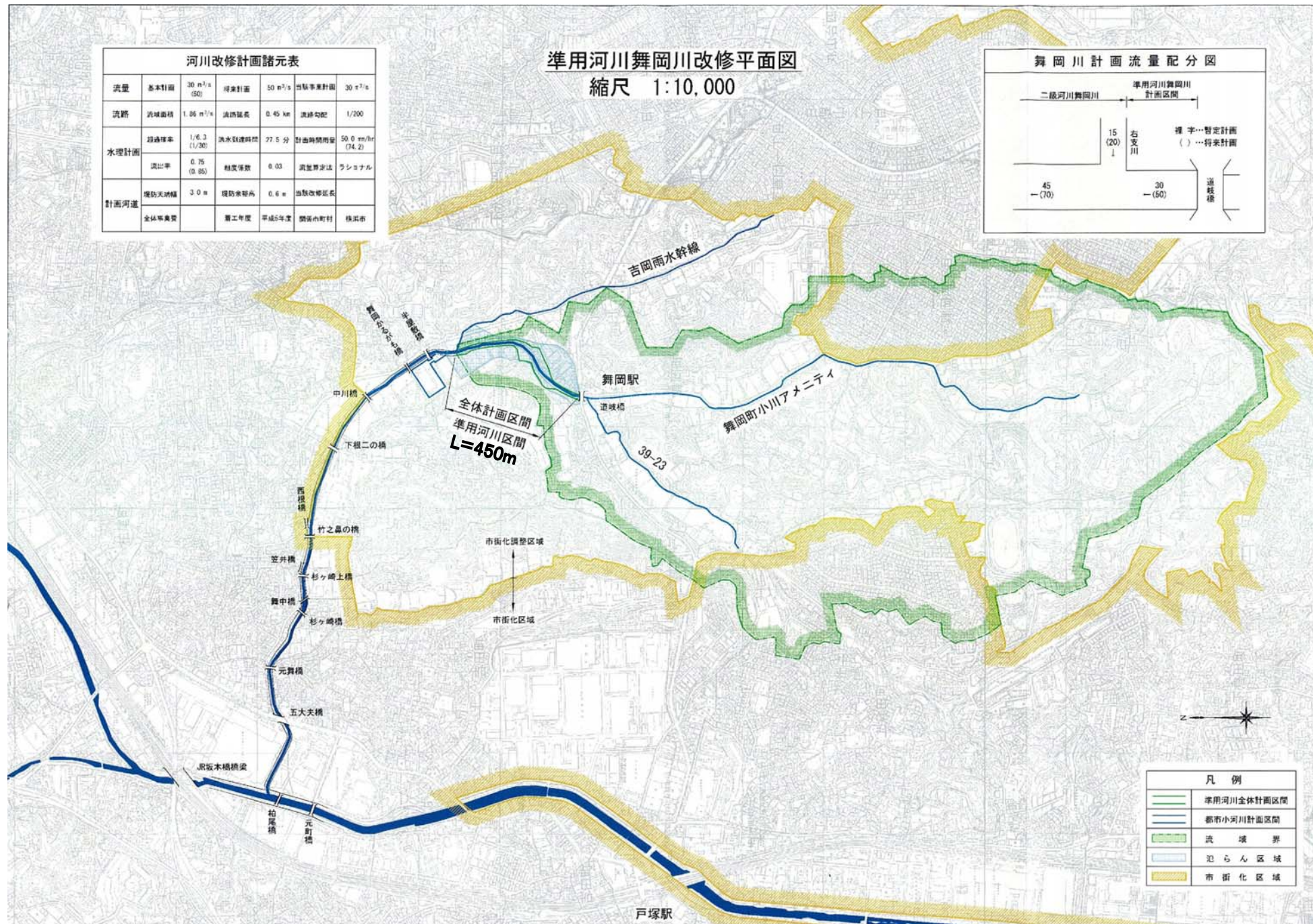
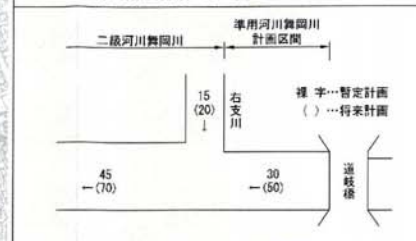
河川改修計画諸元表

流量	基本計画	30 m ³ /s (50)	将来計画	50 m ³ /s	当該事業計画	30 m ³ /s
流路	流域面積	1.86 m ² /s	流域延長	0.45 km	流路勾配	1/200
水理計画	超過確率	1/6.3 (1/30)	洪水到達時間	27.5 分	計画時間雨量	50.0 mm/hr (74.2)
	調比率	0.75 (0.85)	粗度係数	0.03	流量算定法	ラシヨナル
計画河道	堤防天端幅	3.0 m	堤防余裕高	0.6 m	当該改修延長	
	全体事業費		着工年度	平成5年度	関係市町村	横浜市

準用河川舞岡川改修平面図

縮尺 1:10,000

舞岡川計画流量配分図

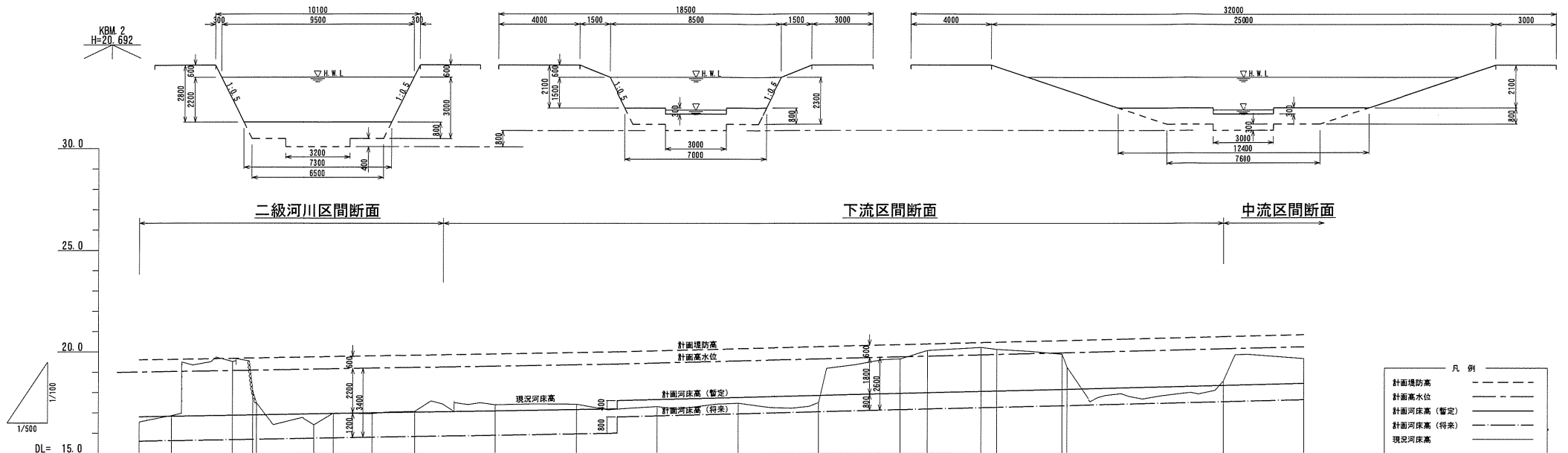


縦断面 (1) V=1:100
H=1:500

二級河川区間断面

下流区間断面

中流区間断面



凡例

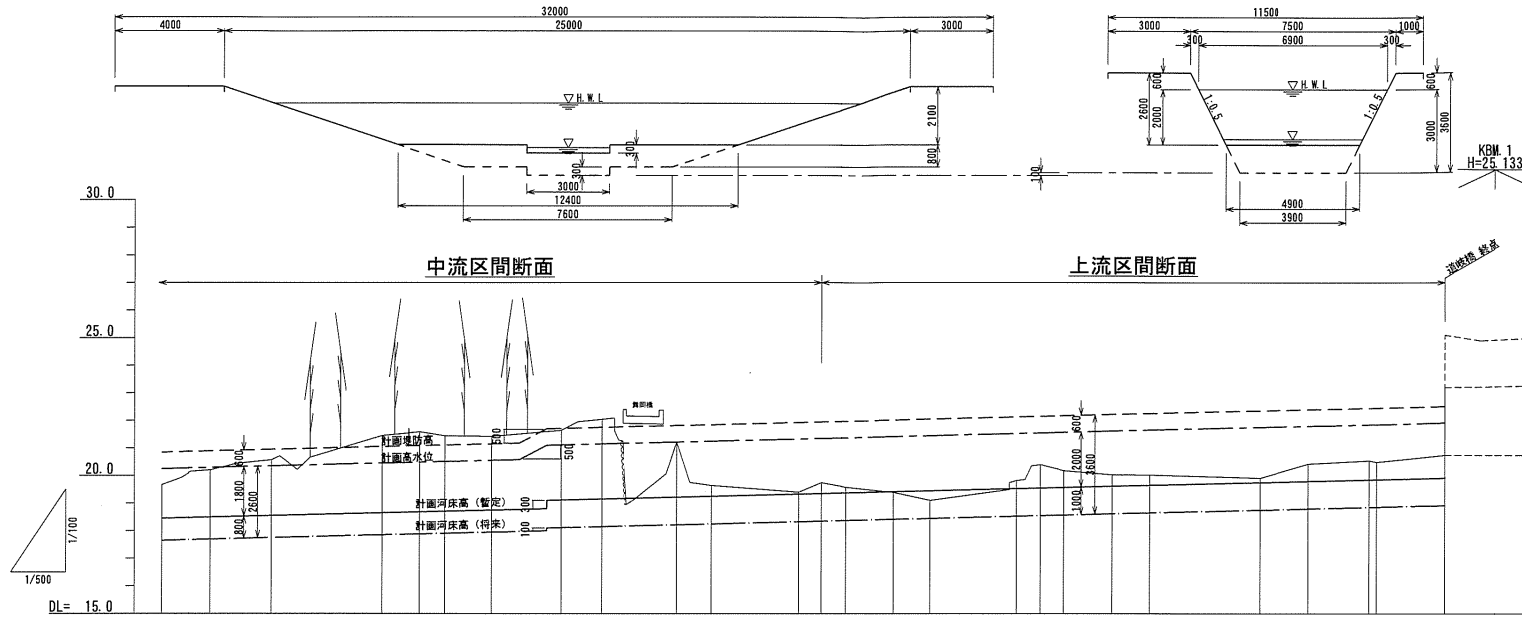
計画堤防高	-----
計画高水位
計画河床高 (暫定)	————
計画河床高 (将来)	————
現況河床高	-.-.-.-

断面	河床勾配		堤防高	高水位	河床高		追加距離	岸距離	測点	曲線
	暫定	将来			暫定	将来				
		1:100	19.608	19.008	16.808	15.608	0.000		SP.14	IP.14 IA=44-17-57 TL=24.422 LL=5.897 R=70.000 C1=44.390 C2=44.390 SL=4.781
			19.635	19.035	16.835	15.635	8.171		NO.79	
			19.702	19.102	16.902	15.702	15.024		EC.14	IP.15 IA=23-23-15 TL=14.488 R=70.000 C1=23.390 C2=23.390 SL=1.484
			19.768	19.168	16.968	15.768	14.287		SP.15	
			18.835	18.235	17.035	15.835	4.792		NO.81	IP.16 IA=19-48-39 TL=17.462 R=180.000 C1=19.480 C2=19.480 SL=1.513
			19.902	19.302	17.102	15.902	9.484		EC.15	
			19.989	19.389	17.169	15.989	10.506		NO.82	IP.17 IA=62-17-00 TL=42.246 R=70.000 C1=62.390 C2=62.390 SL=1.786
			20.000	19.400	17.200	16.000	18.888		NO.83	
			20.050	19.450	17.250	16.050	20.000		NO.84	IP.18 IA=19-48-39 TL=17.462 R=180.000 C1=19.480 C2=19.480 SL=1.513
			20.150	19.550	17.350	16.150	20.000		NO.85	
			20.250	19.650	17.450	16.250	20.000		NO.86	IP.19 IA=19-48-39 TL=17.462 R=180.000 C1=19.480 C2=19.480 SL=1.513
			20.350	19.750	17.550	16.350	20.000		NO.87	
			20.450	19.850	17.650	16.450	20.000		NO.88	IP.20 IA=19-48-39 TL=17.462 R=180.000 C1=19.480 C2=19.480 SL=1.513
			20.550	19.950	17.750	16.550	20.000		NO.89	
			20.650	20.050	17.850	16.650	20.000		BC.16	IP.21 IA=19-48-39 TL=17.462 R=180.000 C1=19.480 C2=19.480 SL=1.513
			20.750	20.150	17.950	16.750	20.000		NO.90	
			20.850	20.250	18.050	16.850	20.000		NO.91	IP.22 IA=19-48-39 TL=17.462 R=180.000 C1=19.480 C2=19.480 SL=1.513
			20.950	20.350	18.150	16.950	20.000		NO.92	
			21.050	20.450	18.250	17.050	20.000		BC.17	IP.23 IA=19-48-39 TL=17.462 R=180.000 C1=19.480 C2=19.480 SL=1.513
			21.150	20.550	18.350	17.150	20.000		NO.93	

縦断図 (2) V=1:100
H=1:500

中流区間断面

上流区間断面

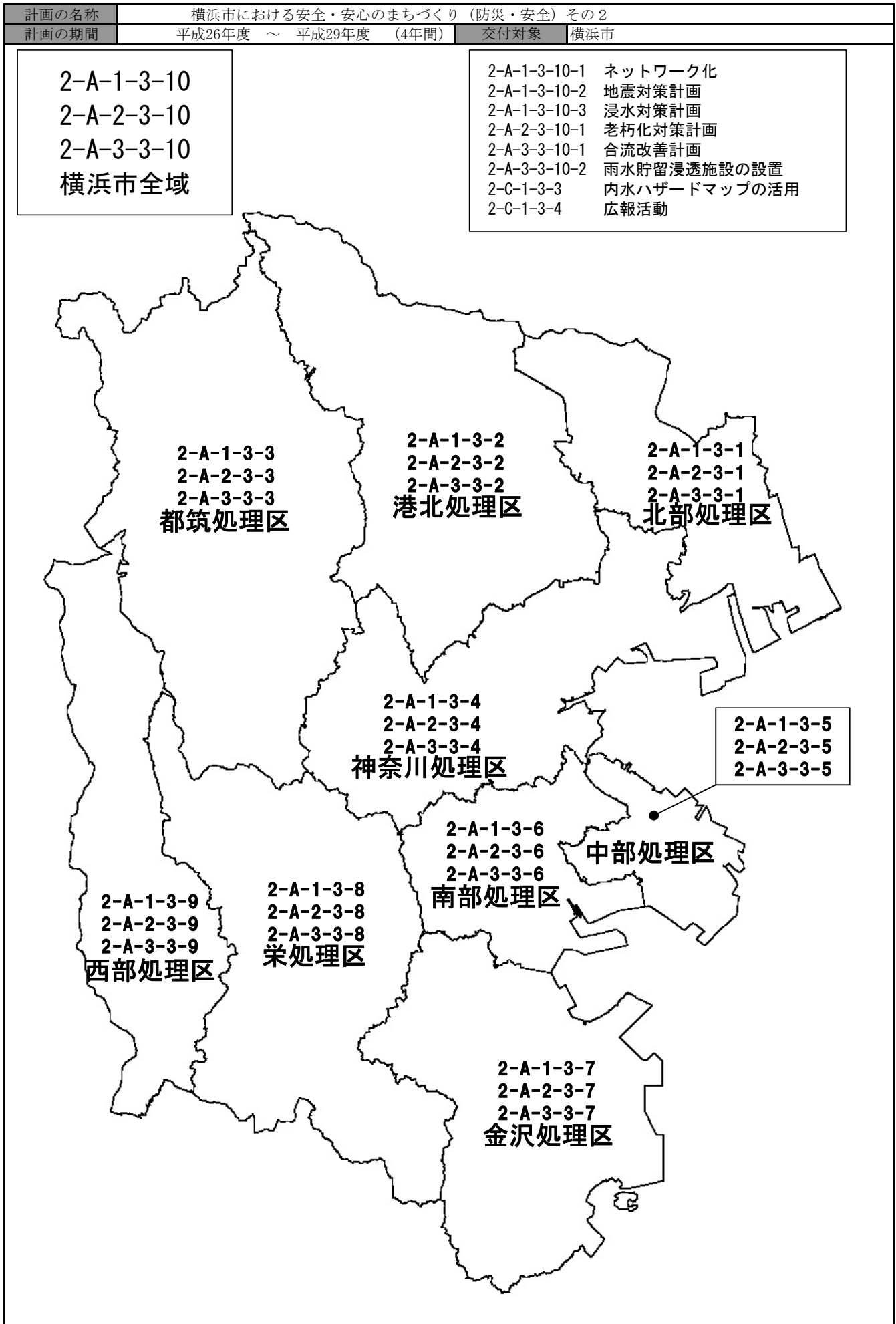


DL = 15.0

曲線	測 所	岸 距 離	追加距離	計 算		断 面	
				河床高 (暂定)	河床高 (将来)	堤防高	河床高配
IP. 17 IA=82-17-00 R=70.000 L=11.786	NO. 93	20.000	1860.000	17.850	17.850	20.850	
	SP. 17	8.935	1868.935	18.450	18.450	20.500	
L=4.559	NO. 94	11.665	1880.000	17.750	17.750	20.950	
	NO. 95	20.000	1900.000	18.650	18.650	21.050	
IP. 18 IA=16-06-43 R=150.000 L=42.181 SL=11.786	EC. 17	6.982	1906.982	18.750	18.750	21.150	
	BC. 18	4.559	1911.541	18.800	18.800	21.200	
IP. 19 IA=16-42-40 R=60.000 L=22.312	NO. 96	8.459	1920.000	18.000	18.000	21.700	
	SP. 19	2.822	1932.822	18.100	18.100	21.100	
IP. 20 IA=6-40-20 R=150.000 L=35.769	NO. 97	7.868	1940.000	18.150	18.150	21.750	
	EC. 19	8.750	1953.750	18.250	18.250	21.850	
IP. 21 IA=20-19-31 R=70.000 L=24.892	NO. 98	6.278	1960.000	18.350	18.350	21.950	
	BC. 19	15.872	1975.872	18.450	18.450	22.050	
L=22.312	NO. 99	4.128	1980.000	18.550	18.550	22.150	
	SP. 19	4.622	1984.622	18.650	18.650	22.250	
IP. 20 IA=6-40-20 R=150.000 L=35.769	EC. 19	8.750	1993.750	18.750	18.750	22.350	
	NO. 100	6.628	2000.000	18.850	18.850	22.450	
L=35.769	BC. 20	15.684	2015.684	19.550	19.550	22.550	
	NO. 101	4.316	2020.000	19.650	19.650	22.650	
L=24.892	SP. 20	4.418	2024.418	19.750	19.750	22.750	
	EC. 20	8.734	2033.152	19.850	19.850	22.850	
L=24.892	NO. 102	6.648	2040.000	19.950	19.950	22.950	
	NO. 103	20.000	2060.000	18.750	18.750	22.350	
L=24.892	BC. 21	8.821	2068.821	18.850	18.850	22.450	
	NO. 104	11.837	2080.837	18.950	18.950	22.550	
L=24.892	SP. 21	11.837	2085.837	19.050	19.050	22.650	
	EC. 21	12.416	2093.753				

- 凡 例
- 計画堤防高
 - 計画高水位
 - 計画河床高 (暂定)
 - 計画河床高 (将来)
 - 現況河床高

(参考図面)



(参考図面)

計画の名称	横浜市における安全・安心のまちづくり (防災・安全) その2		
計画の期間	平成26年度 ~ 平成29年度 (4年間)	交付対象	横浜市

2-A-1-3-1, 2-A-2-3-1, 2-A-3-3-1
北部処理区計画図



- 2-A-1-3-1-6 浸水対策 (管きよ)
- 2-A-1-3-1-7 浸水対策 (内水ハザードマップ)
- 2-A-2-3-1-1 老朽化対策 (管きよ)
- 2-A-3-3-1-1 合流改善対策

凡例	
	2-A-1-3-1-3 北部第一水再生センター地震対策 2-A-1-3-1-4 北部第二水再生センター地震対策 2-A-1-3-1-5 北部第二水再生センター汚泥処理施設地震対策
	2-A-2-3-1-3 北部第一水再生センター老朽化対策 2-A-2-3-1-4 北部第二水再生センター老朽化対策 2-A-2-3-1-5 北部第二水再生センター汚泥処理施設老朽化対策
	2-A-1-3-1-2 地震対策 (ポンプ場) 2-A-2-3-1-2 老朽化対策 (ポンプ場)
	浸水対策 (下水道浸水被害軽減総合事業)
	処理区界・ 下水道法における事業計画区域

(参考図面)

計画の名称	横浜市における安全・安心のまちづくり (防災・安全) その2		
計画の期間	平成26年度 ~ 平成29年度 (4年間)	交付対象	横浜市

2-A-1-3-2, 2-A-2-3-2, 2-A-3-3-2
港北処理区計画図

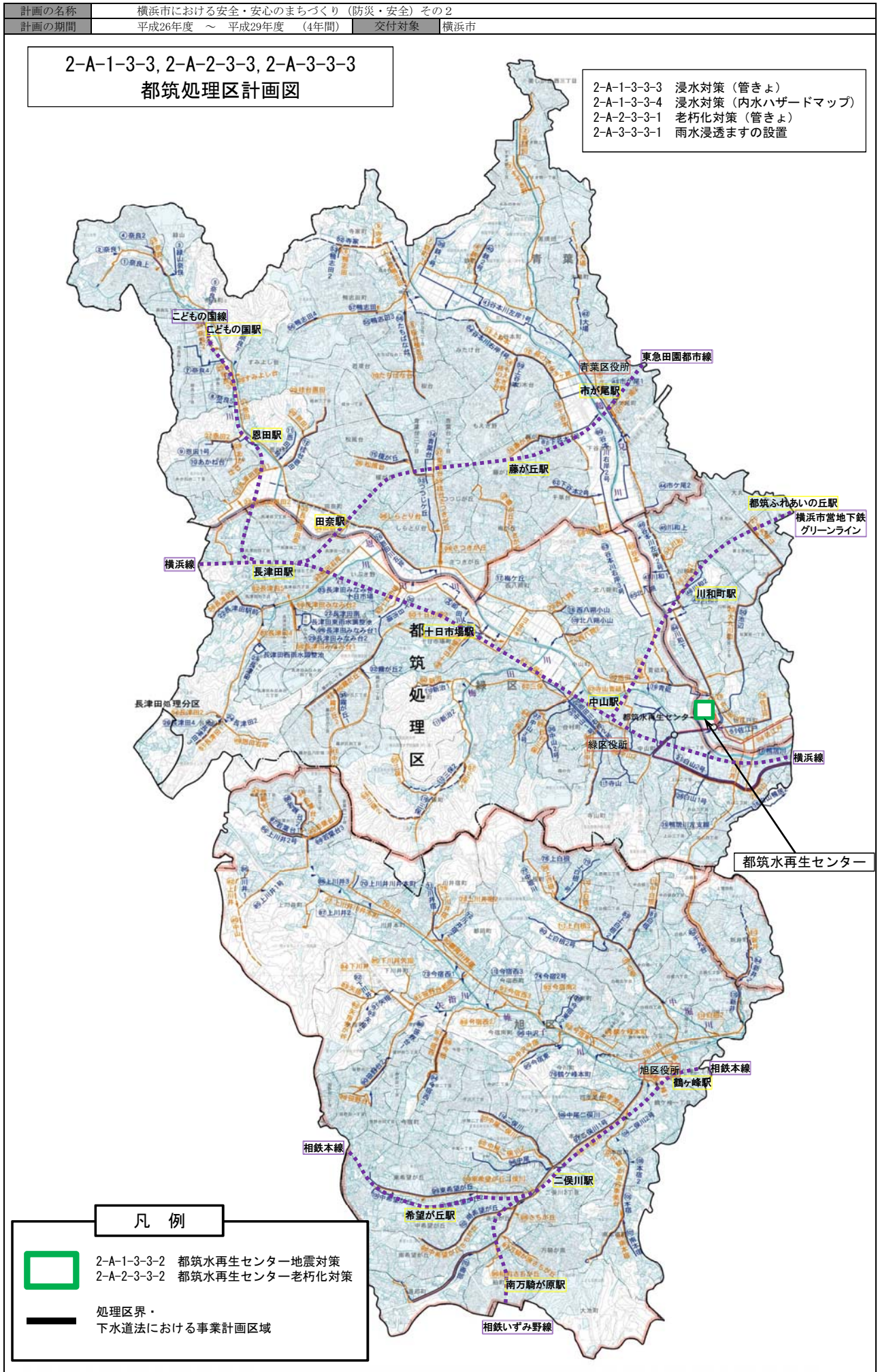
- 2-A-1-3-2-4 浸水対策 (管きよ)
- 2-A-1-3-2-5 浸水対策 (内水ハザードマップ)
- 2-A-2-3-2-1 老朽化対策 (管きよ)
- 2-A-3-3-2-1 雨水浸透ますの設置
- 2-A-3-3-2-2 合流改善対策



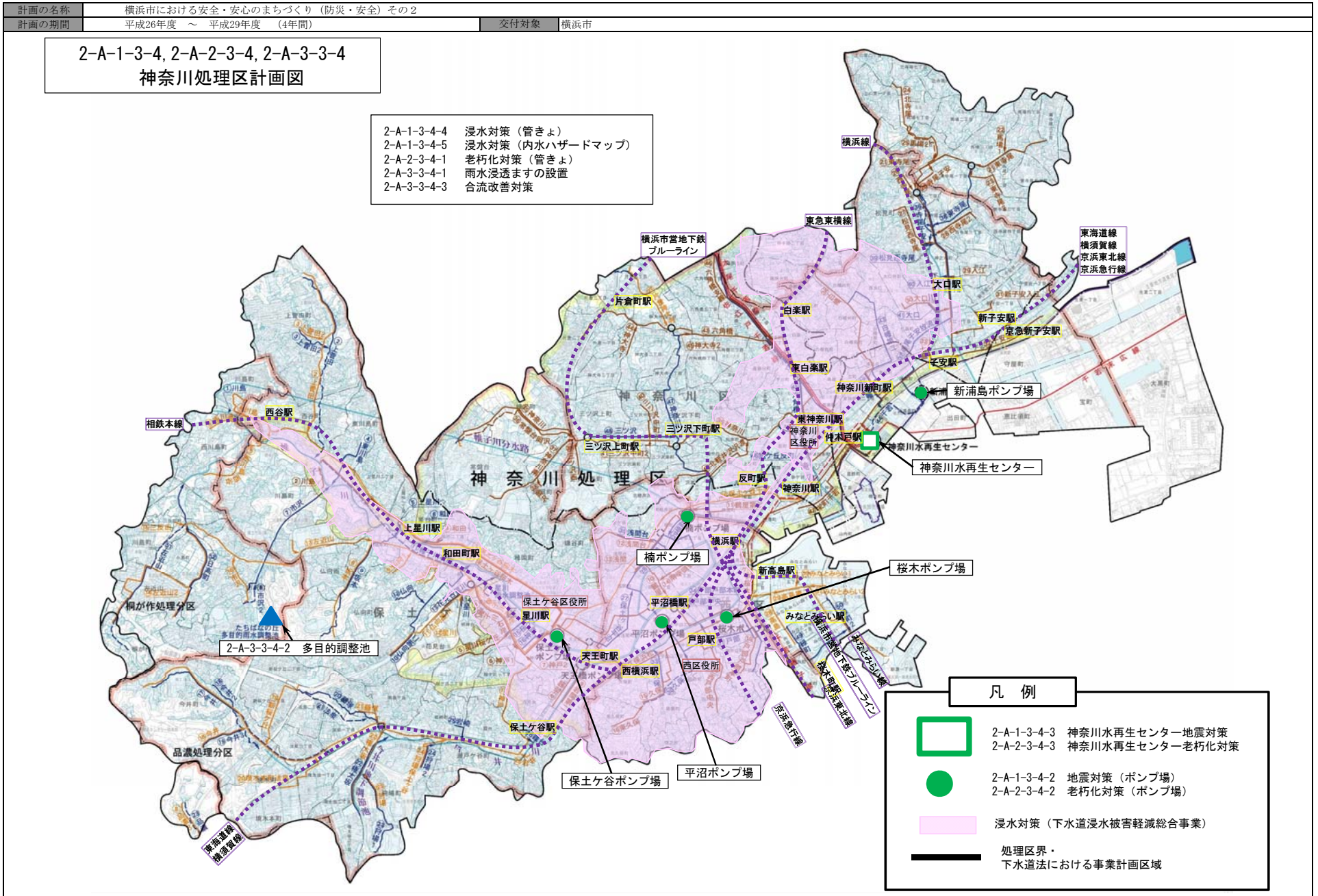
凡例

- 2-A-1-3-2-3 港北水再生センター地震対策
- 2-A-2-3-2-3 港北水再生センター老朽化対策
- 2-A-1-3-2-2 地震対策 (ポンプ場)
- 2-A-2-3-2-2 老朽化対策 (ポンプ場)
- 処理区界・
— 下水道法における事業計画区域

(参考図面)



(参考図面)

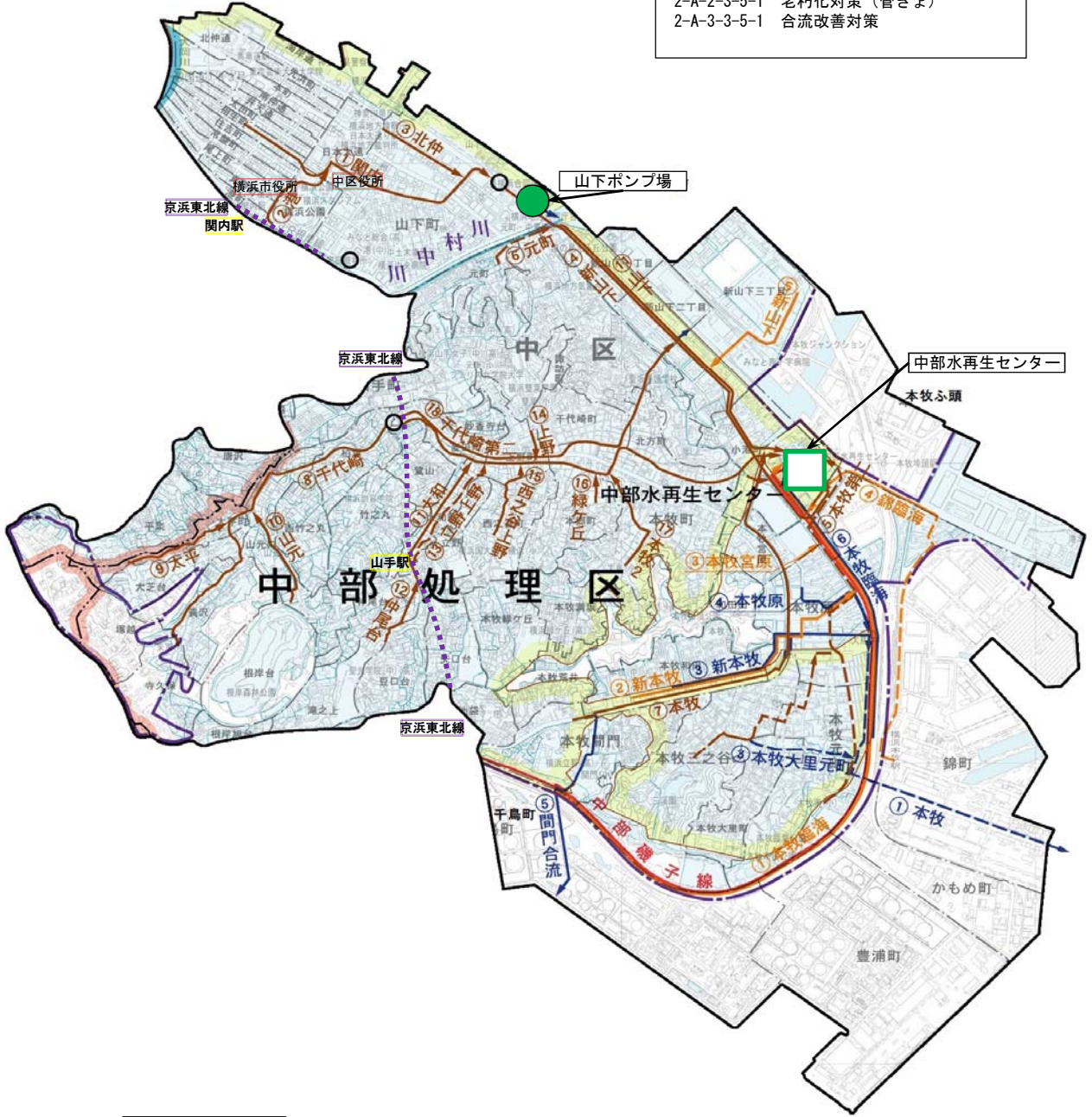


(参考図面)

計画の名称	横浜市における安全・安心のまちづくり (防災・安全) その2		
計画の期間	平成26年度 ~ 平成29年度 (4年間)	交付対象	横浜市

2-A-1-3-5, 2-A-2-3-5, 2-A-3-3-5
中部処理区計画図

- 2-A-1-3-5-4 浸水対策 (管きよ)
- 2-A-1-3-5-5 浸水対策 (内水ハザードマップ)
- 2-A-2-3-5-1 老朽化対策 (管きよ)
- 2-A-3-3-5-1 合流改善対策



凡例

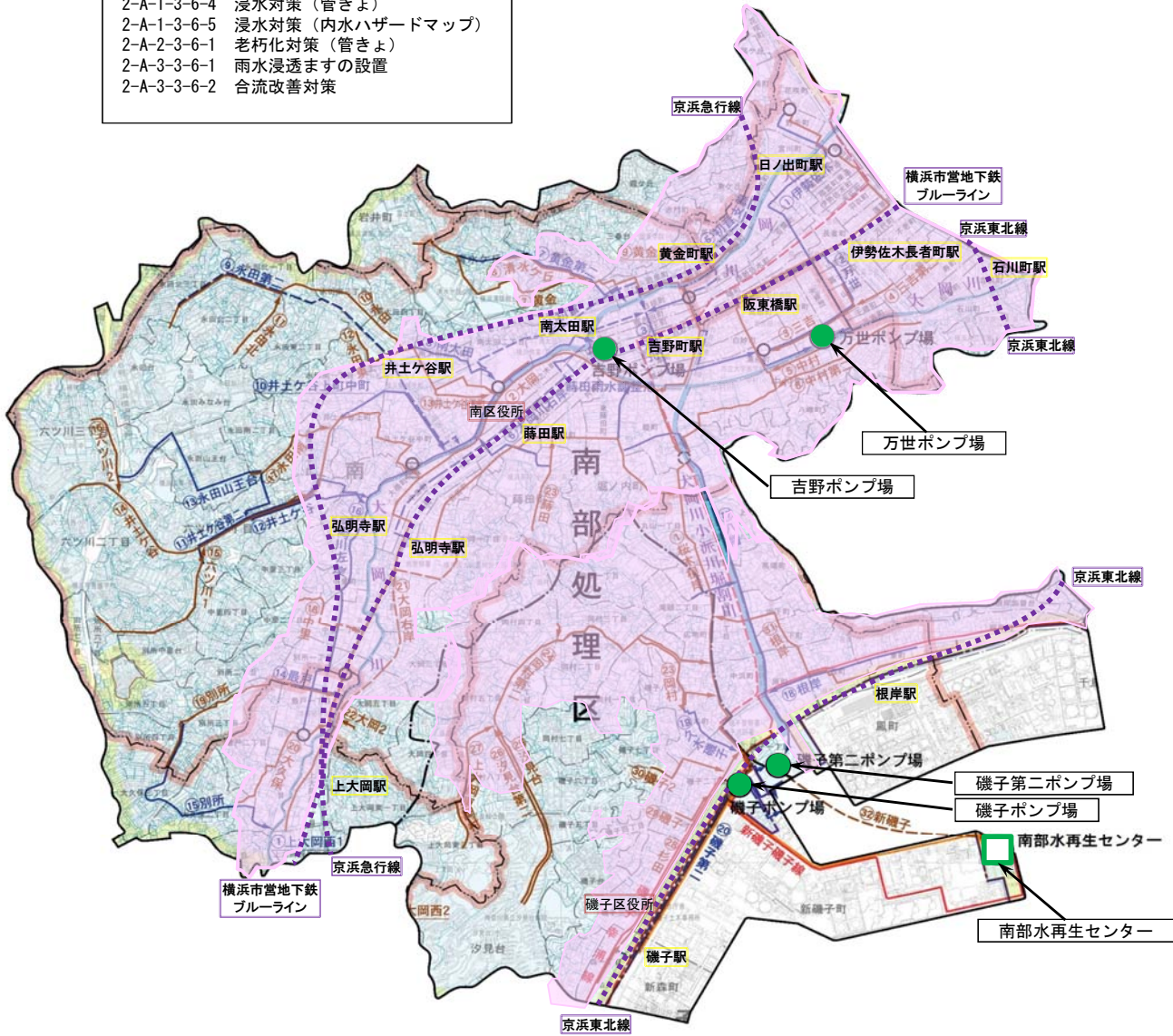
- 2-A-1-3-5-3 中部水再生センター地震対策
2-A-2-3-5-3 中部水再生センター老朽化対策
- 2-A-1-3-5-2 地震対策 (ポンプ場)
2-A-2-3-5-2 老朽化対策 (ポンプ場)
- 処理区界・
下水道法における事業計画区域

(参考図面)

計画の名称	横浜市における安全・安心のまちづくり (防災・安全) その2		
計画の期間	平成26年度 ~ 平成29年度 (4年間)	交付対象	横浜市

2-A-1-3-6, 2-A-2-3-6, 2-A-3-3-6
南部処理区計画図

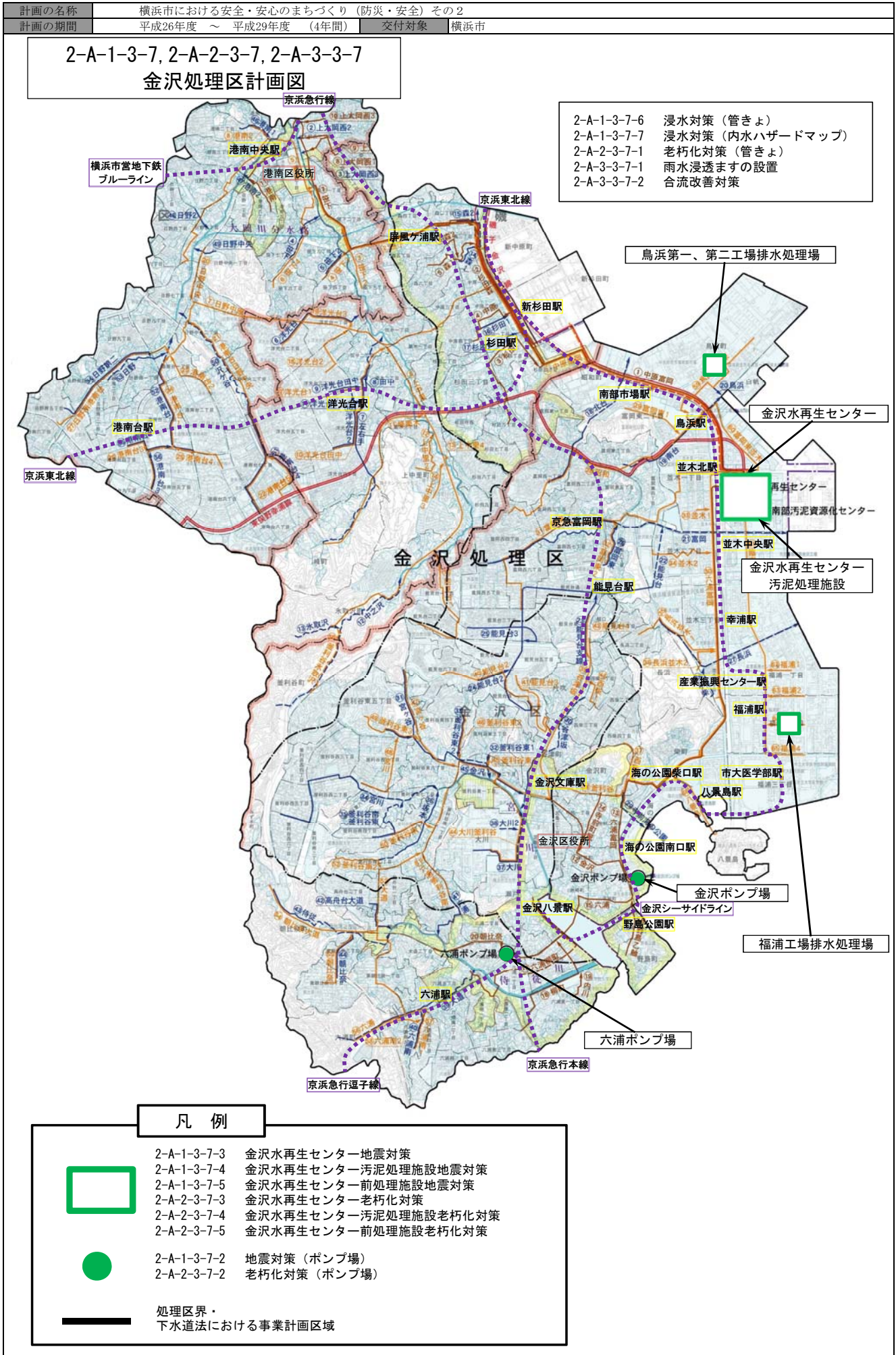
- 2-A-1-3-6-4 浸水対策 (管きよ)
- 2-A-1-3-6-5 浸水対策 (内水ハザードマップ)
- 2-A-2-3-6-1 老朽化対策 (管きよ)
- 2-A-3-3-6-1 雨水浸透ますの設置
- 2-A-3-3-6-2 合流改善対策



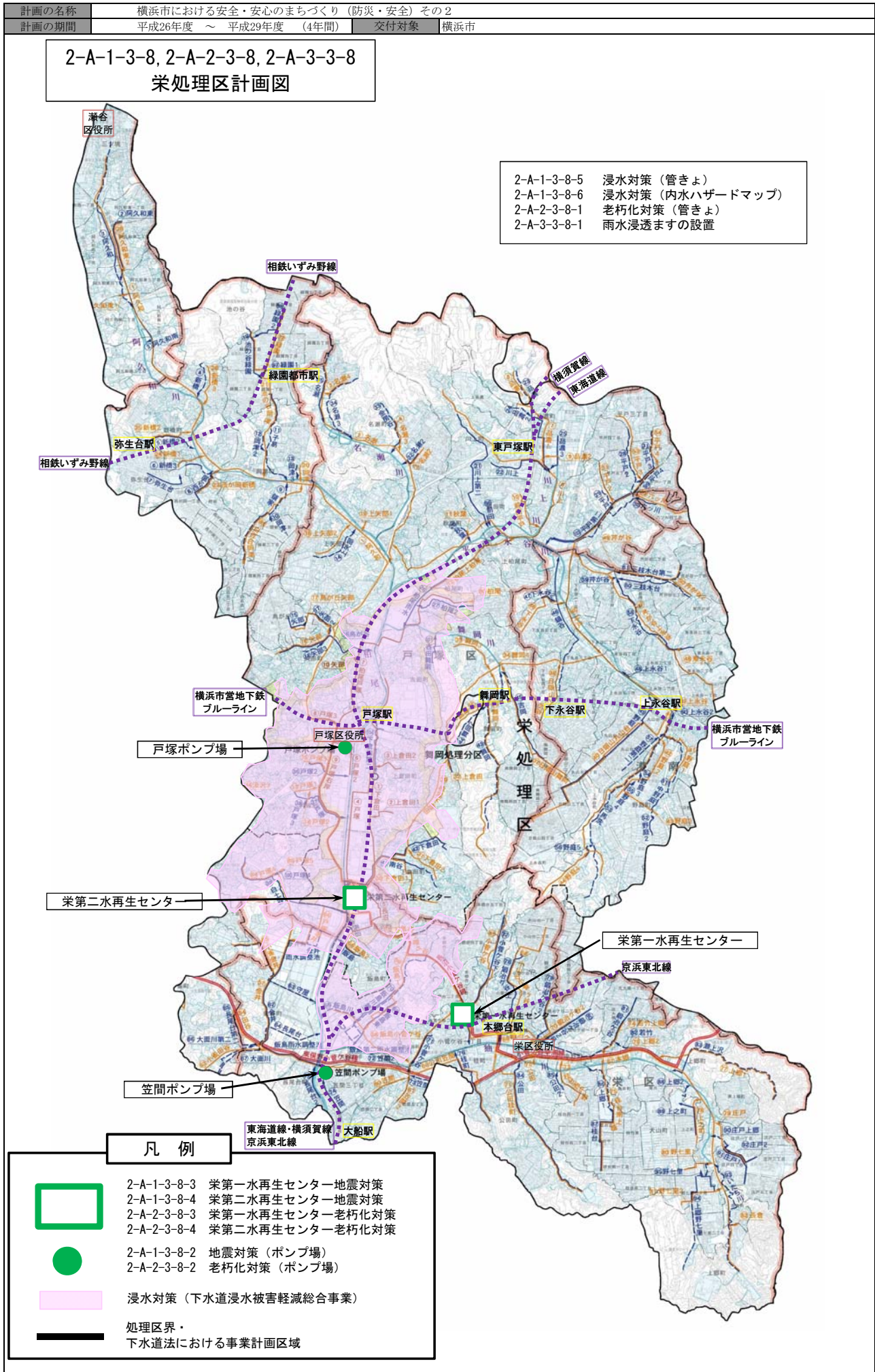
凡例

- 2-A-1-3-6-3 南部水再生センター地震対策
- 2-A-2-3-6-3 南部水再生センター老朽化対策
- 2-A-1-3-6-2 地震対策 (ポンプ場)
- 2-A-2-3-6-2 老朽化対策 (ポンプ場)
- 浸水対策 (下水道浸水被害軽減総合事業)
- 処理区界・
下水道法における事業計画区域

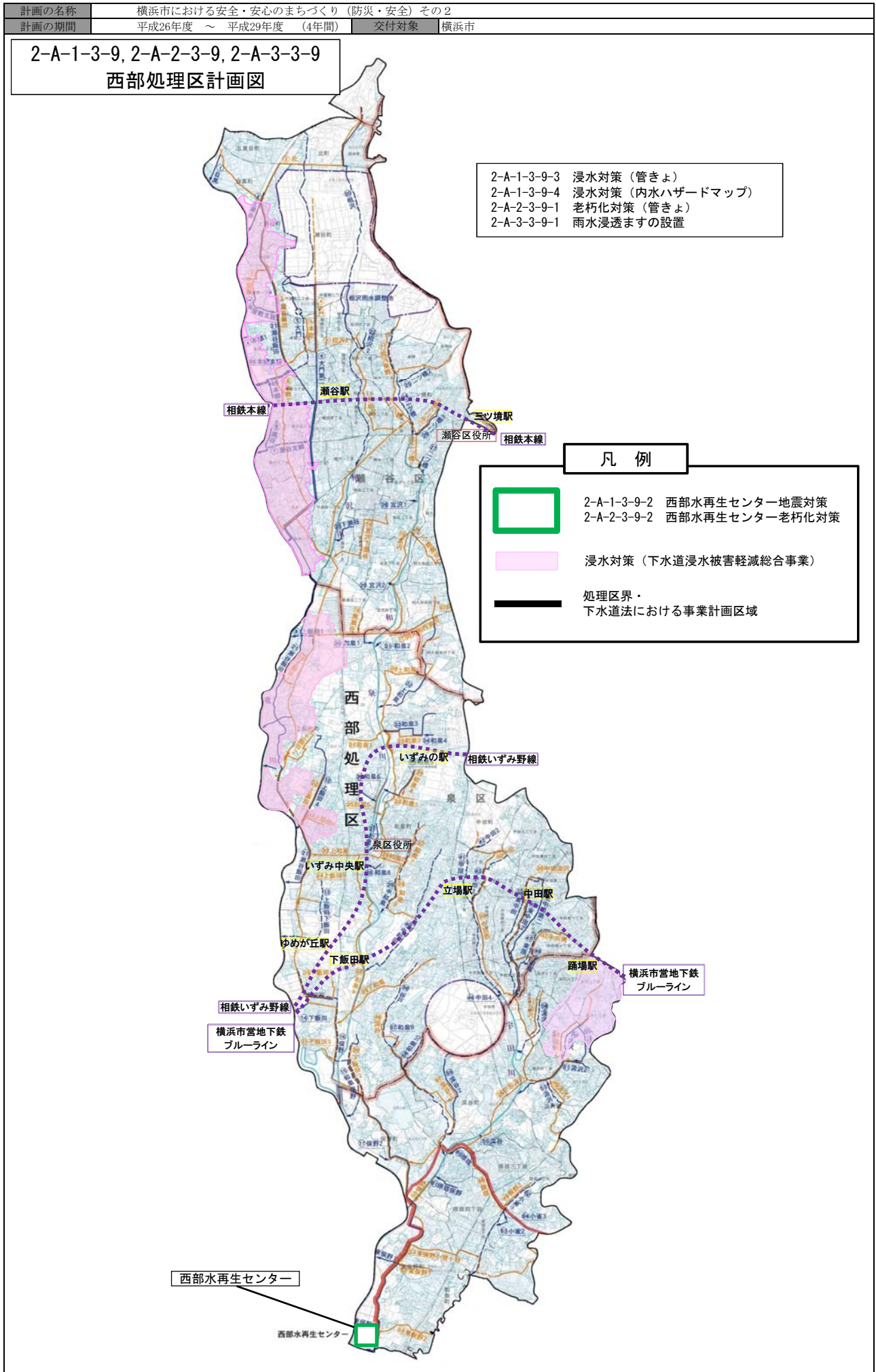
(参考図面)



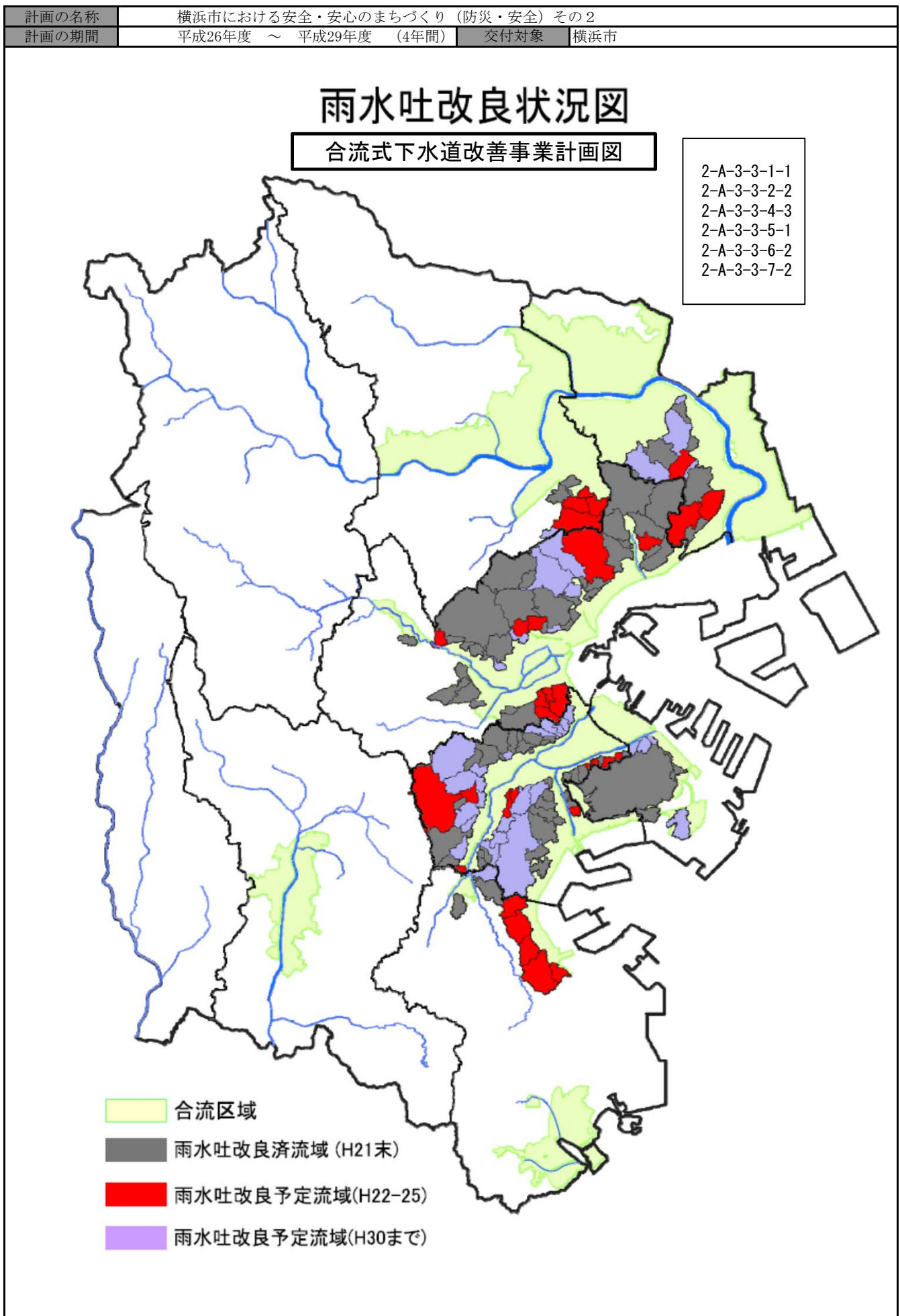
(参考図面)



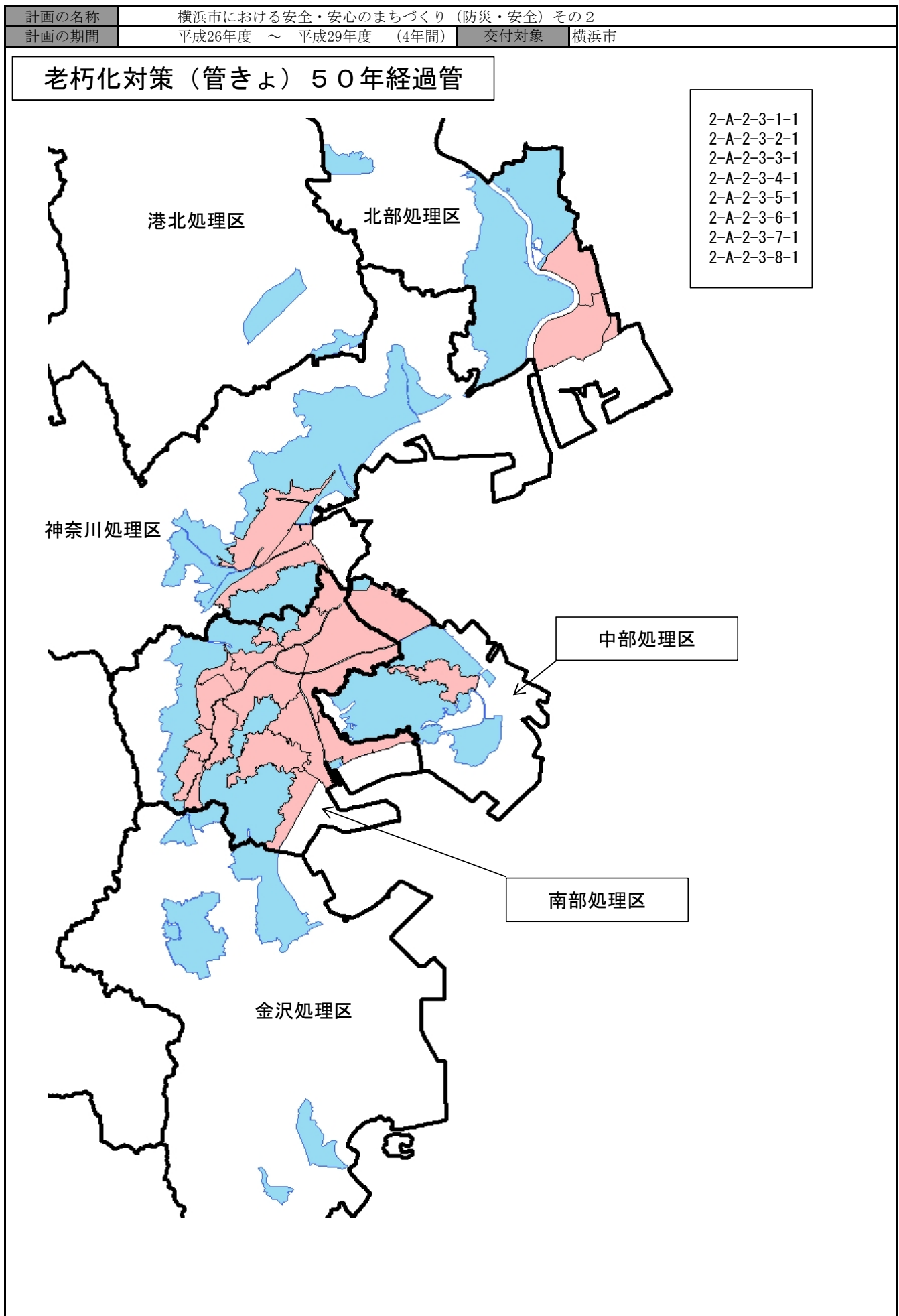
(参考図面)



(参考図面)

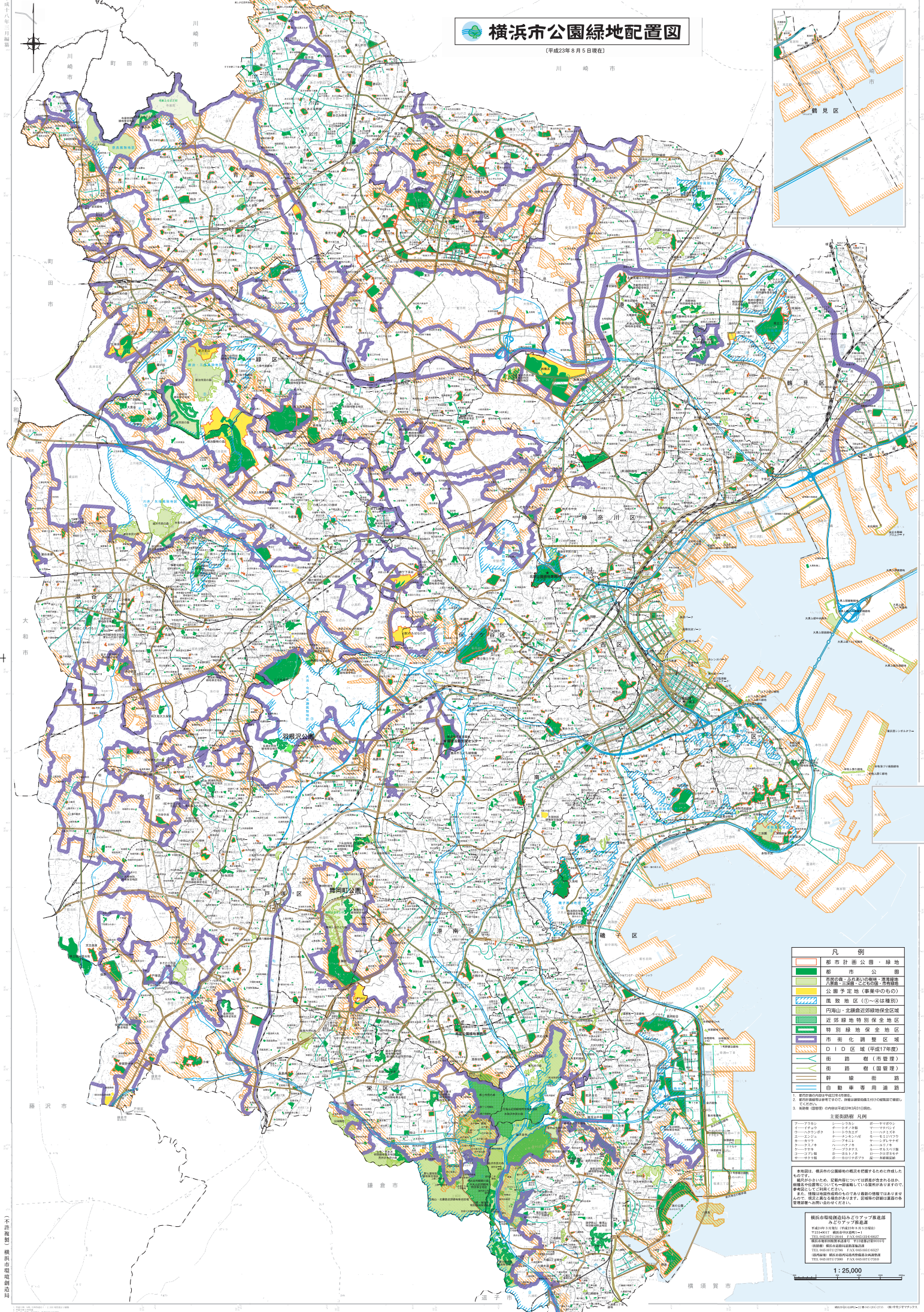
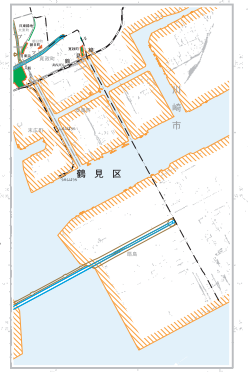


(参考図面)



横浜市公園緑地配置図

(平成23年8月5日現在)



凡例

	都市計画公園・緑地
	都市公園
	市街地緑地・近郊緑地・公園緑地
	公園予定地(事業中のもの)
	居住地区(①～④は種別)
	近郊緑地特別保全地区
	門前山・北緑地近郊緑地保全地区
	特別緑地保全地区
	市街化調整区域
	D-ID区域(平成17年度)
	街路樹(市管理)
	街路樹(国管理)
	幹線街路
	自動車専用道路

1. 都市計画公園・緑地は、国土利用計画法に基づき、都市計画決定されたものであり、その配置は、都市計画決定に基づき決定される。

2. 都市公園は、都市公園法に基づき、都市計画決定されたものであり、その配置は、都市計画決定に基づき決定される。

3. 街路樹(国管理)は、国土利用計画法に基づき、都市計画決定されたものであり、その配置は、都市計画決定に基づき決定される。

主要街路樹 凡例

	メーデン	メーデン	メーデン
	メーデン	メーデン	メーデン
	メーデン	メーデン	メーデン
	メーデン	メーデン	メーデン
	メーデン	メーデン	メーデン
	メーデン	メーデン	メーデン
	メーデン	メーデン	メーデン
	メーデン	メーデン	メーデン
	メーデン	メーデン	メーデン
	メーデン	メーデン	メーデン

※本図は、横浜市の公園緑地の現状を把握するための作成したものです。図中の公園・緑地については、市が管理するものに限らず、民間が管理しているものや、市民が管理しているものも含まれており、また、情報は最新のものではない可能性があります。各項目の詳細は、各項目の管理担当部署にお問い合わせください。

横浜市の公園緑地をよりよく管理するために、市民の皆様からのご意見を募集しております。ご意見は、下記までお問い合わせください。

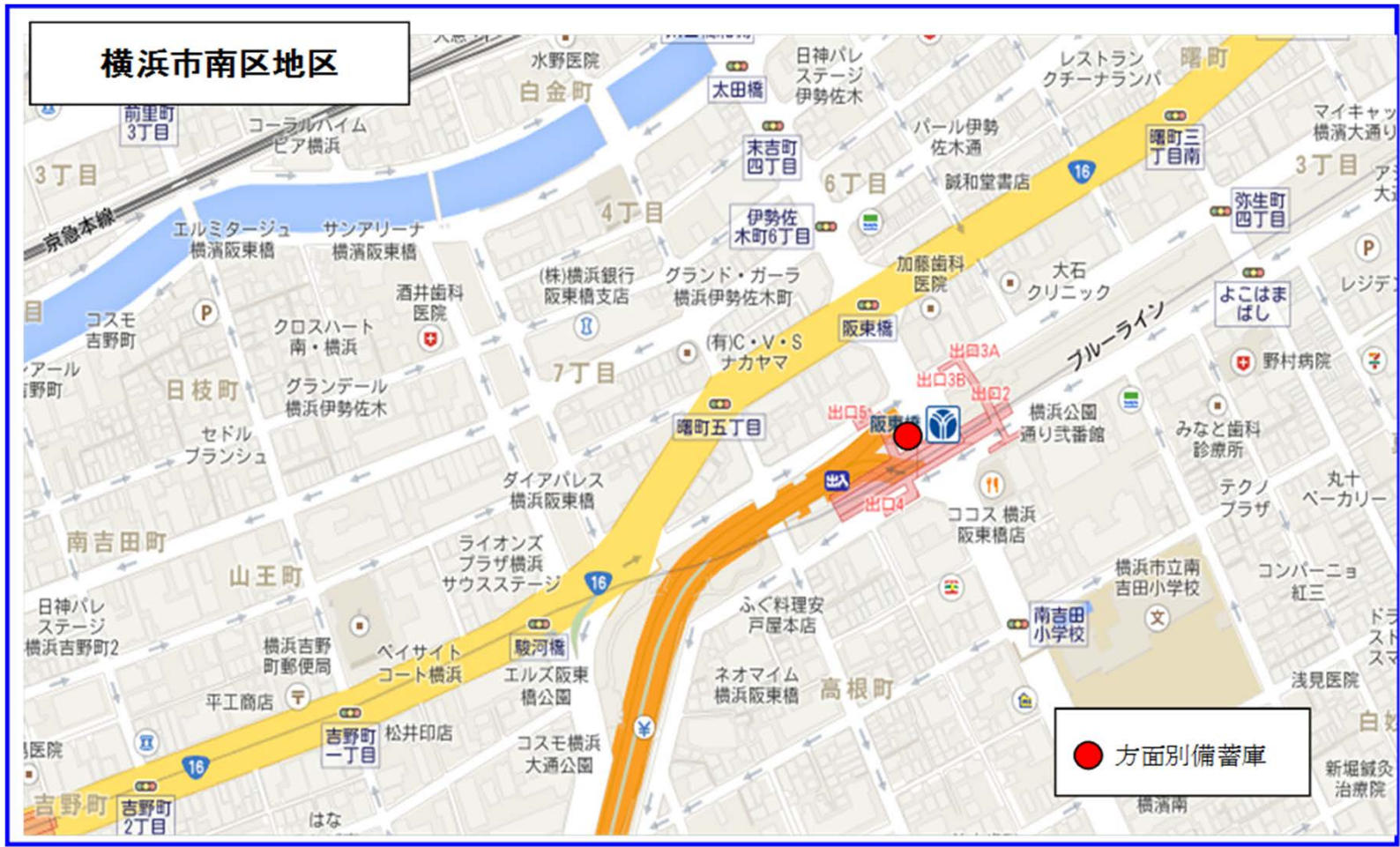
横浜市の公園緑地管理課 市民相談窓口
〒226-8501 横浜市青葉区中央2-1-1
TEL: 045-661-3131 FAX: 045-661-3132

横浜市の公園緑地管理課 市民相談窓口
〒226-8501 横浜市青葉区中央2-1-1
TEL: 045-661-3131 FAX: 045-661-3132

1:25,000

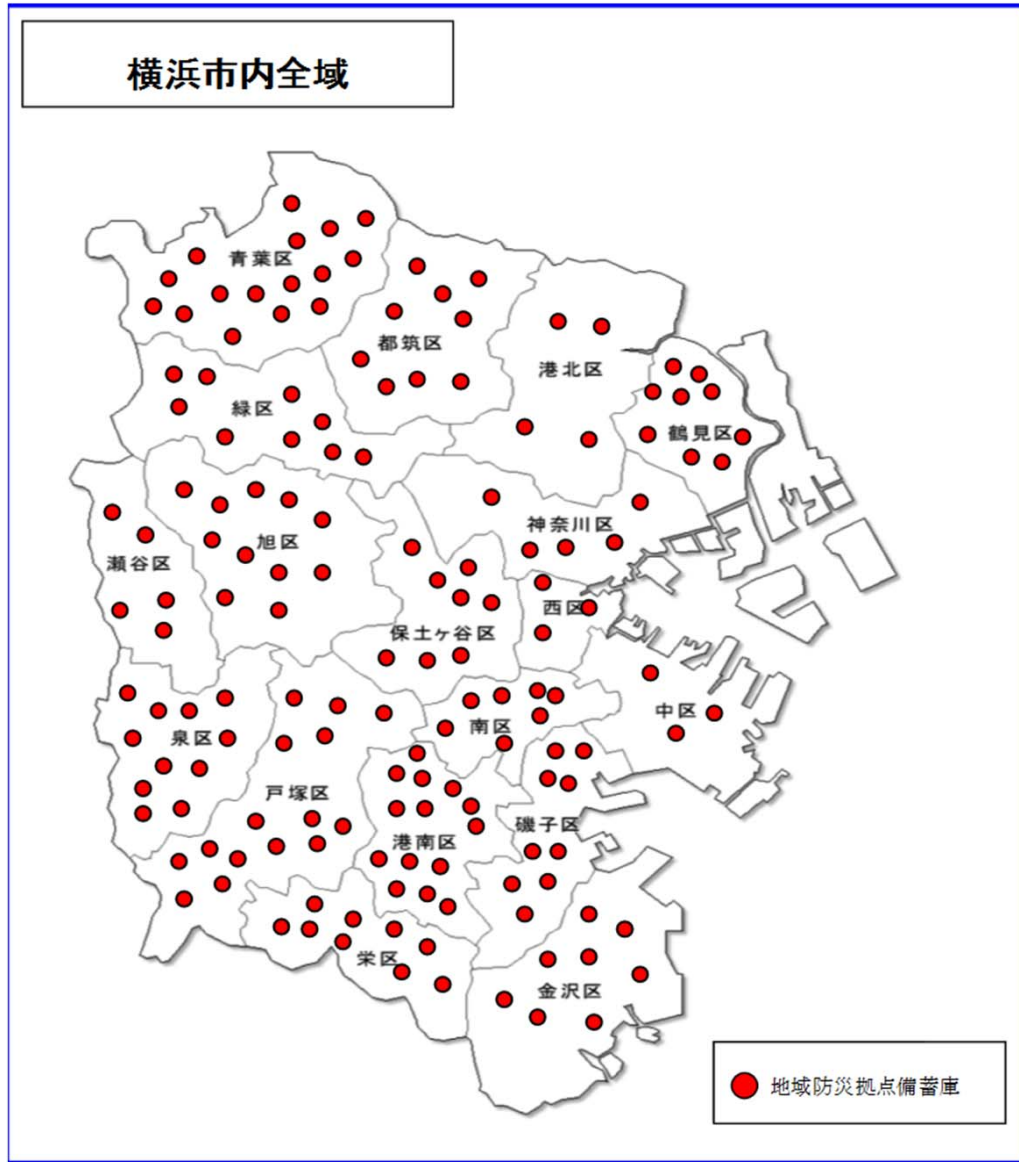
(参考図面)

計画の名称	横浜市における安全・安心のまちづくり (防災・安全) その2		
計画の期間	平成26年度 ~ 平成29年度 (4年間)	交付対象	横浜市



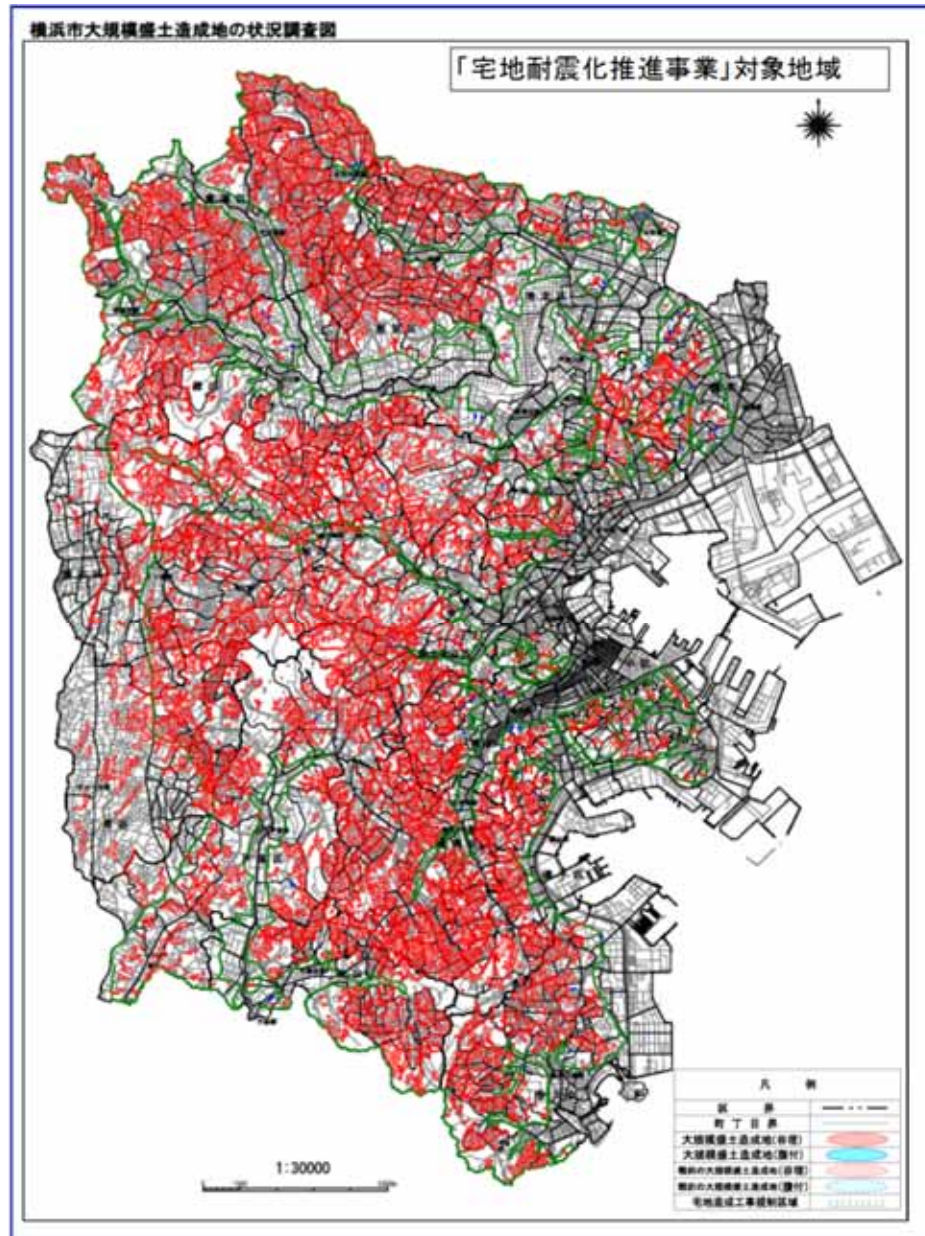
(参考図面)

計画の名称	横浜市における安全・安心のまちづくり（防災・安全）その2		
計画の期間	平成26年度 ~ 平成29年度（4年間）	交付対象	横浜市



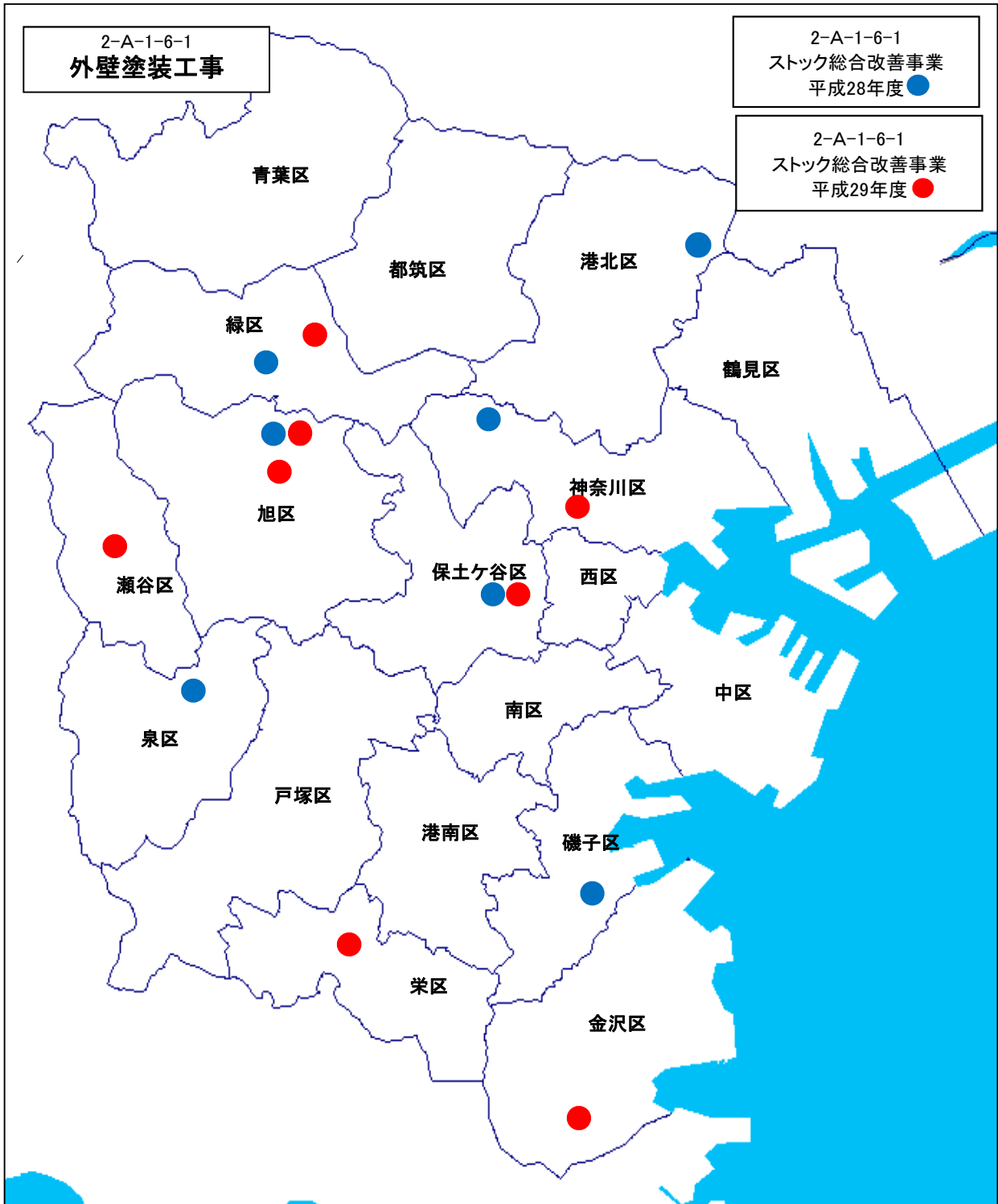
(参考図面)

計画の名称	横浜市における安全・安心のまちづくり(防災・安全)その2		
計画の期間	平成26年度 ~ 平成29年度 (4年間)	交付対象	横浜市



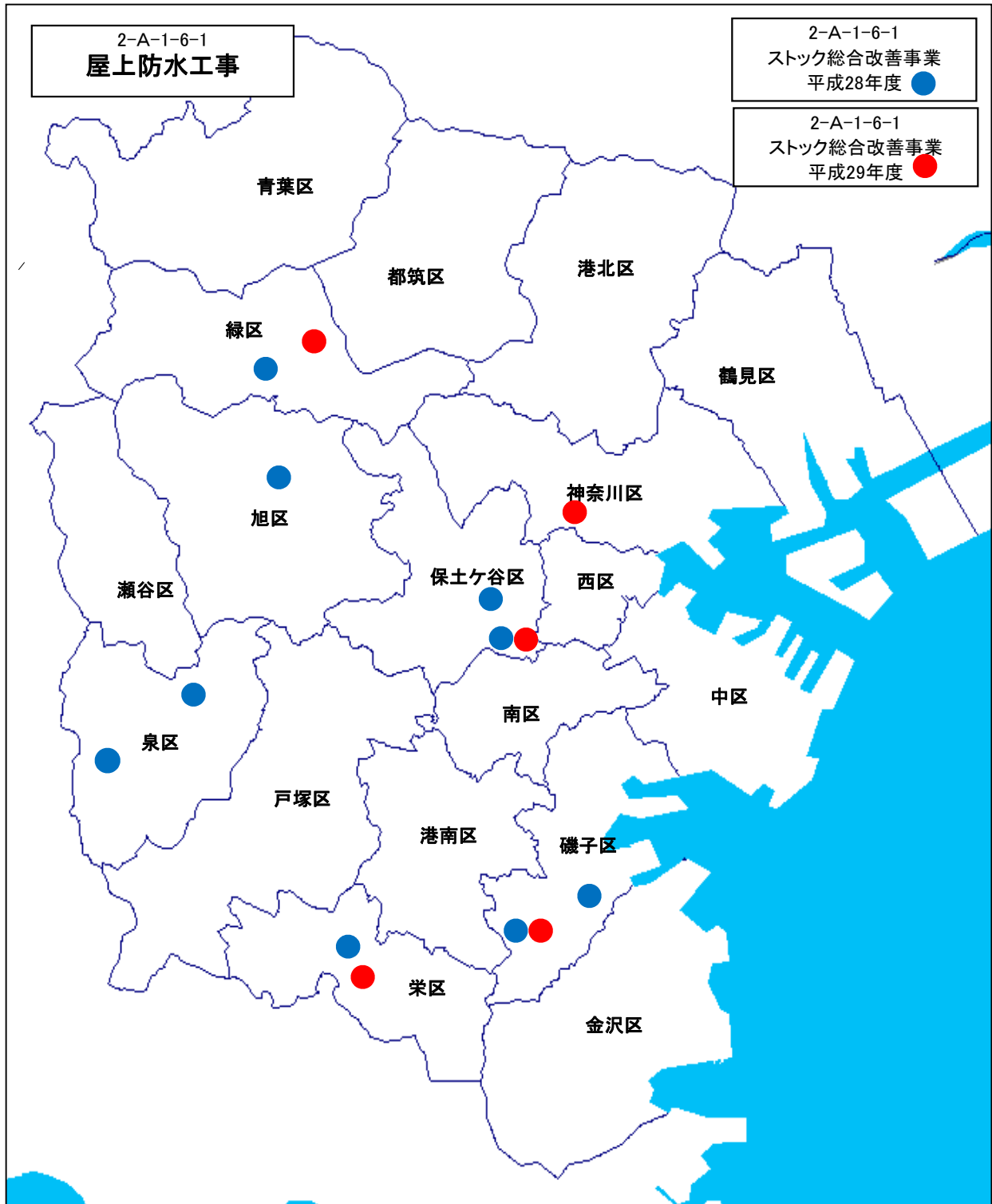
(参考図面) 地域住宅支援

計画の名称	2 横浜市における安全・安心のまちづくり (防災・安全) その2		
計画の期間	平成26年度 ~ 平成29年度 (4年間)	交付対象	横浜市



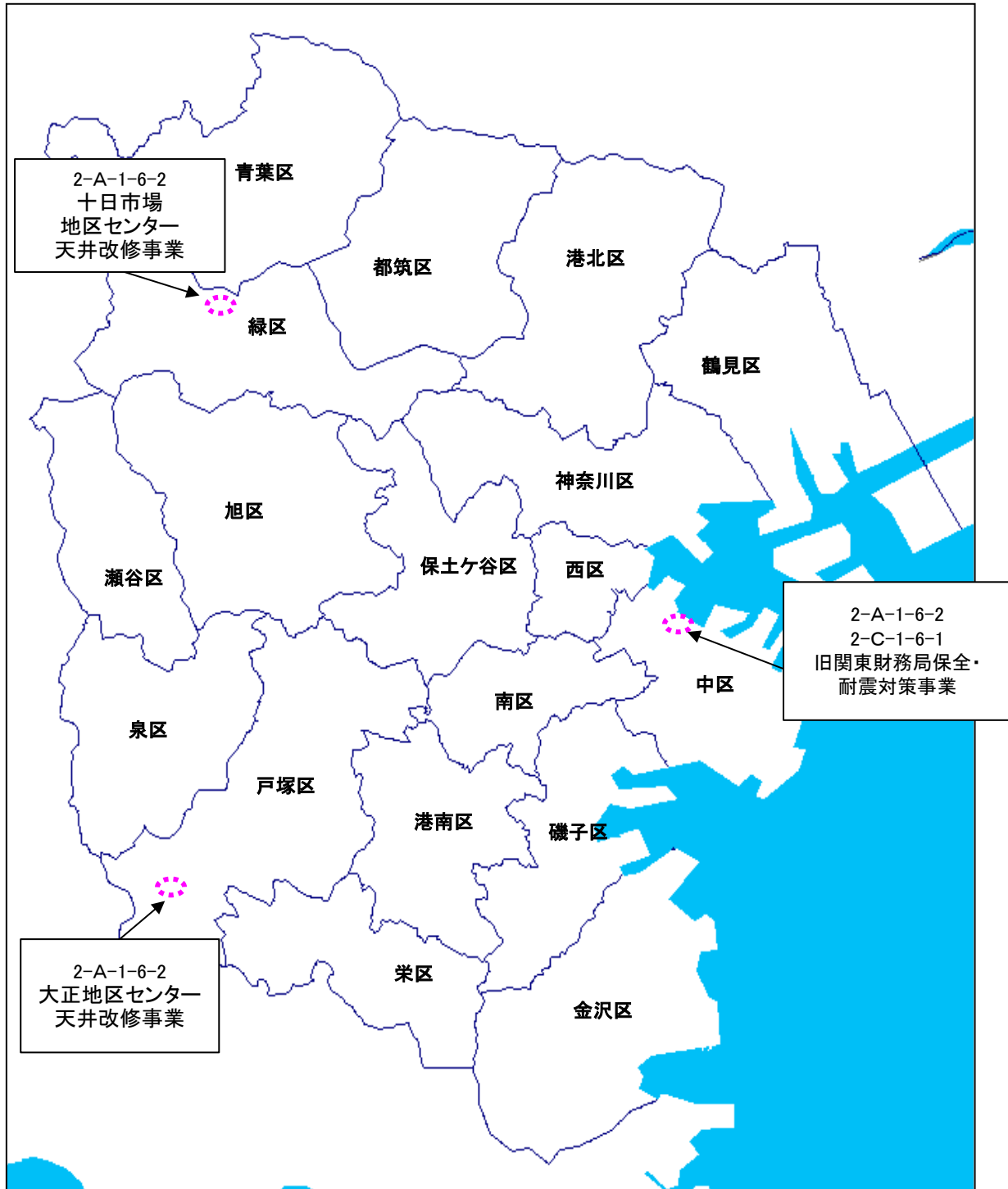
(参考図面) 地域住宅支援

計画の名称	2 横浜市における安全・安心のまちづくり (防災・安全) その2		
計画の期間	平成26年度 ~ 平成29年度 (4年間)	交付対象	横浜市



(参考図面) 地域住宅支援

計画の名称	2 横浜市における安全・安心のまちづくり (防災・安全) その2		
計画の期間	平成26年度 ~ 平成29年度 (4年間)	交付対象	横浜市



(市内全域対象)

- | |
|---|
| <p>2-A-1-6-2、2-A-1-6-3 住宅・建築物安全ストック形成事業</p> <ul style="list-style-type: none"> ・住宅・マンション耐震事業 ・特定建築物耐震事業 ・公共建築物耐震事業 ・アスベスト改修事業 ・天井改修事業 等 <p>2-C-1-6-1 住まい・建築物の耐震性向上推進事業</p> |
|---|

(参考図面)

計画の名称	2 横浜市における安全・安心のまちづくり (防災・安全) その2		
計画の期間	平成28年度 ~ 平成29年度 (年間)	交付対象	横浜市

2-A-1-6-4 横浜市まちの不燃化推進地区住宅街地総合整備事業

