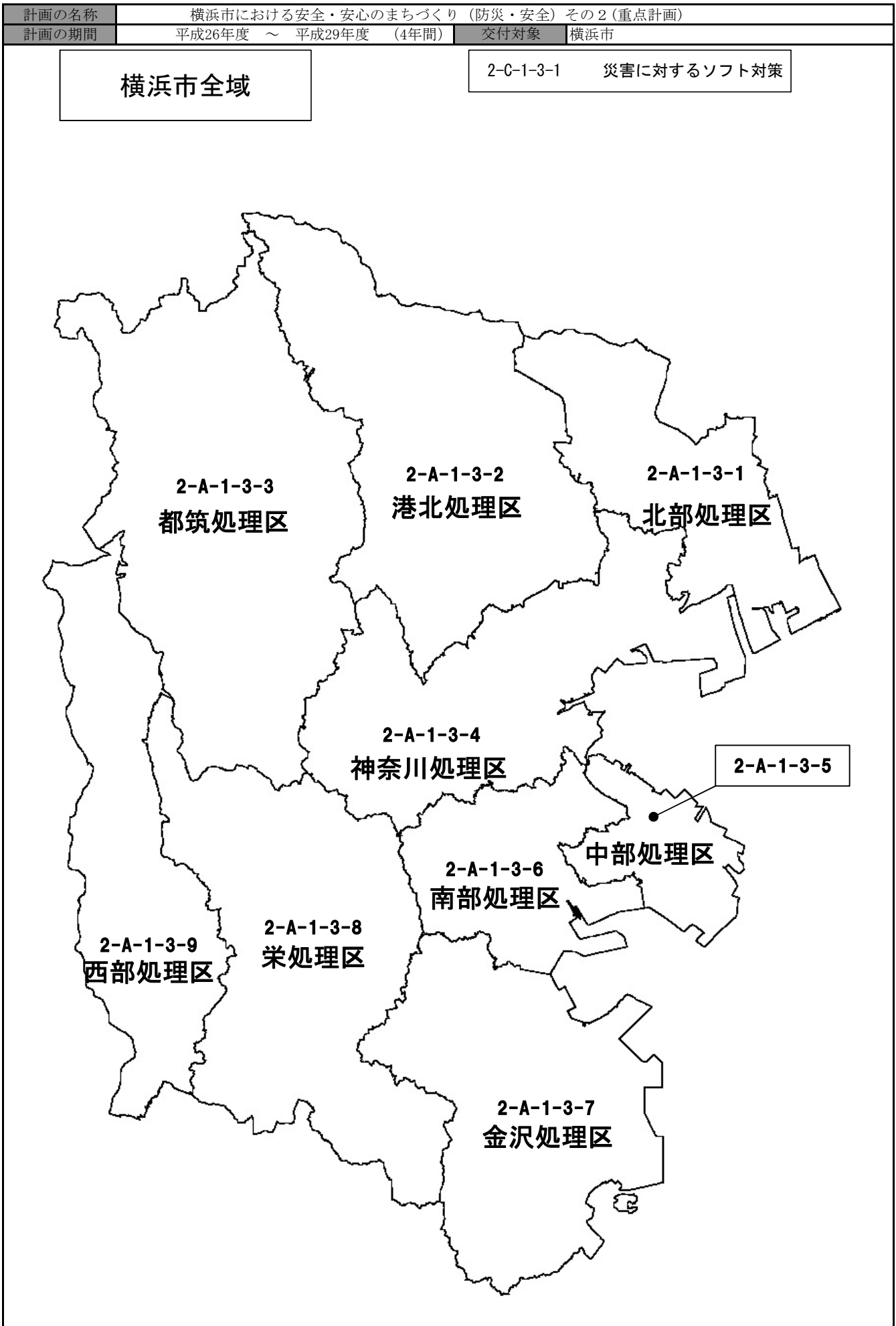


(参考図面)






(参考図面)

計画の名称	横浜市における安全・安心のまちづくり (防災・安全) その2 (重点計画)		
計画の期間	平成26年度 ~ 平成29年度 (4年間)	交付対象	横浜市

2-A-1-3-1
北部処理区計画図



凡 例	
	処理区界・ 下水道法における事業計画区域
	区域内の幹線、地域 防災拠点流末管、マン ホールトイレシ ステム 等
	2-A-1-3-1-1 地震対策 (管きよ)

(参考図面)

計画の名称	横浜市における安全・安心のまちづくり (防災・安全) その2 (重点計画)		
計画の期間	平成26年度 ~ 平成29年度 (4年間)	交付対象	横浜市

2-A-1-3-2
港北処理区計画図



凡例	
	処理区界・ 下水道法における事業計画区域
	区域内の幹線、地域 防災拠点流末管、マン ホールトイレシ ステム 等
	2-A-1-3-2-1 地震対策 (管きよ)

(参考図面)

計画の名称	横浜市における安全・安心のまちづくり (防災・安全) その2 (重点計画)		
計画の期間	平成26年度 ~ 平成29年度 (4年間)	交付対象	横浜市

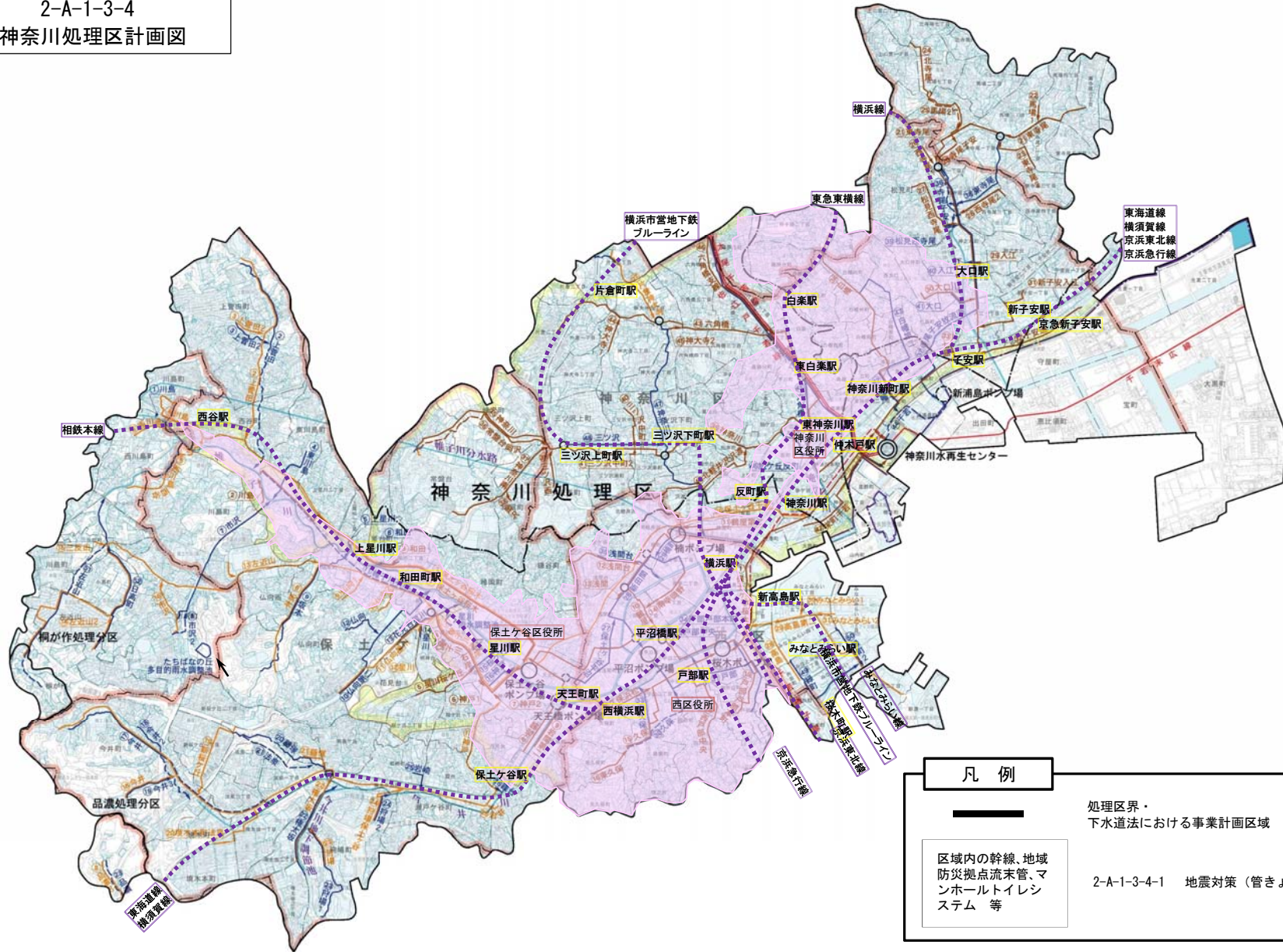
2-A-1-3-3
都筑処理区計画図



(参考図面)

計画の名称	横浜市における安全・安心のまちづくり (防災・安全) その2 (重点計画)		
計画の期間	平成26年度 ~ 平成29年度 (4年間)	交付対象	横浜市

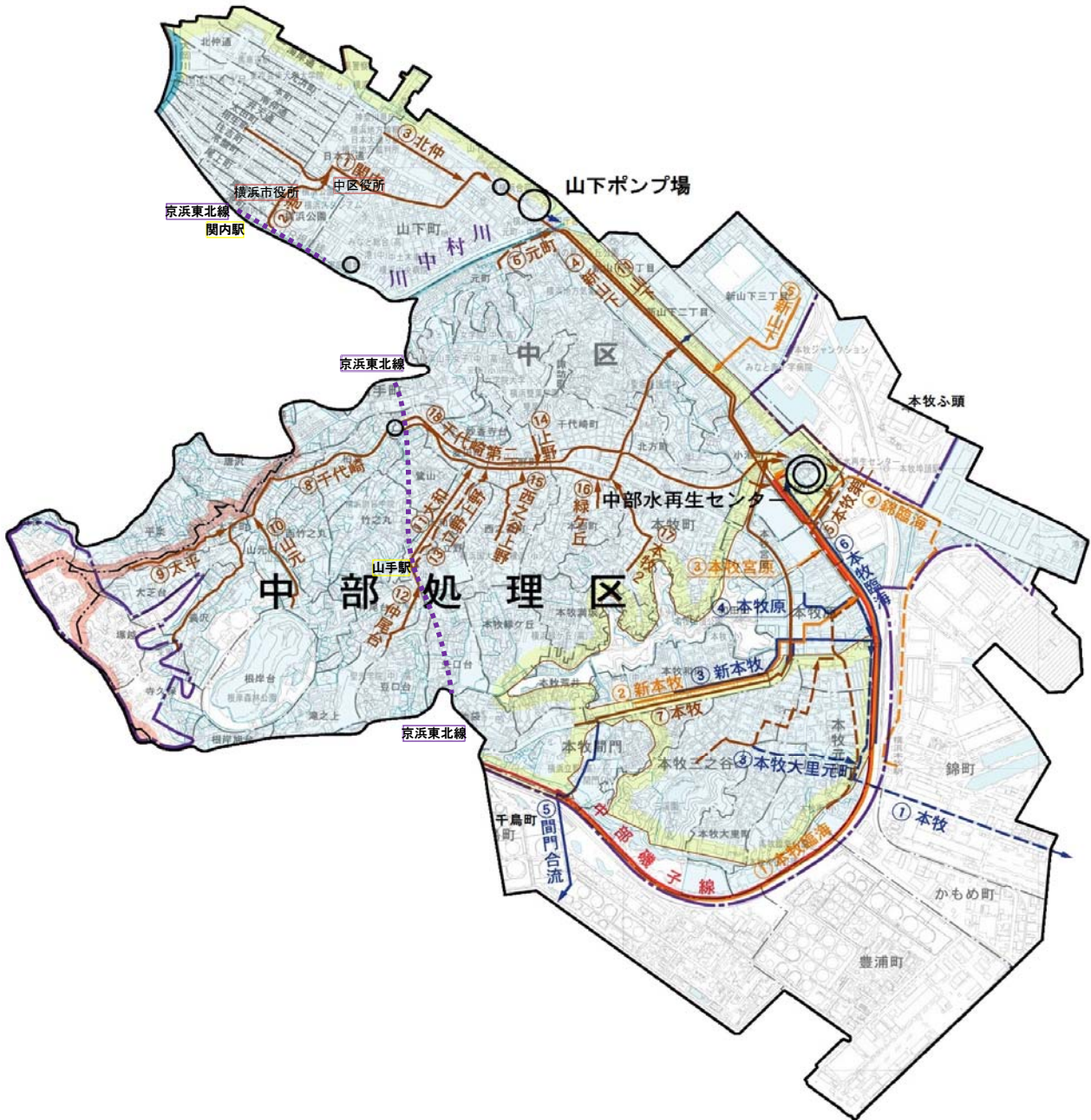
2-A-1-3-4
神奈川処理区計画図





(参考図面)

計画の名称	横浜市における安全・安心のまちづくり (防災・安全) その2 (重点計画)		
計画の期間	平成26年度 ~ 平成29年度 (4年間)	交付対象	横浜市

2-A-1-3-5
中部処理区計画図





凡 例	
	処理区界・ 下水道法における事業計画区域
	区域内の幹線、地域 防災拠点流末管、マン ホールトイレシ ステム 等
2-A-1-3-5-1 地震対策 (管きよ)	

(参考図面)

計画の名称	横浜市における安全・安心のまちづくり (防災・安全) その2 (重点計画)		
計画の期間	平成26年度 ~ 平成29年度 (4年間)	交付対象	横浜市

2-A-1-3-6
南部処理区計画図




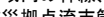
凡 例	
	処理区界・ 下水道法における事業計画区域
	区域内の幹線、地域 防災拠点流末管、マ ンホールトイレシ ステム 等
	2-A-1-3-6-1 地震対策 (管きよ)

(参考図面)

計画の名称	横浜市における安全・安心のまちづくり (防災・安全) その2 (重点計画)		
計画の期間	平成26年度 ~ 平成29年度 (4年間)	交付対象	横浜市

2-A-1-3-7
金沢処理区計画図

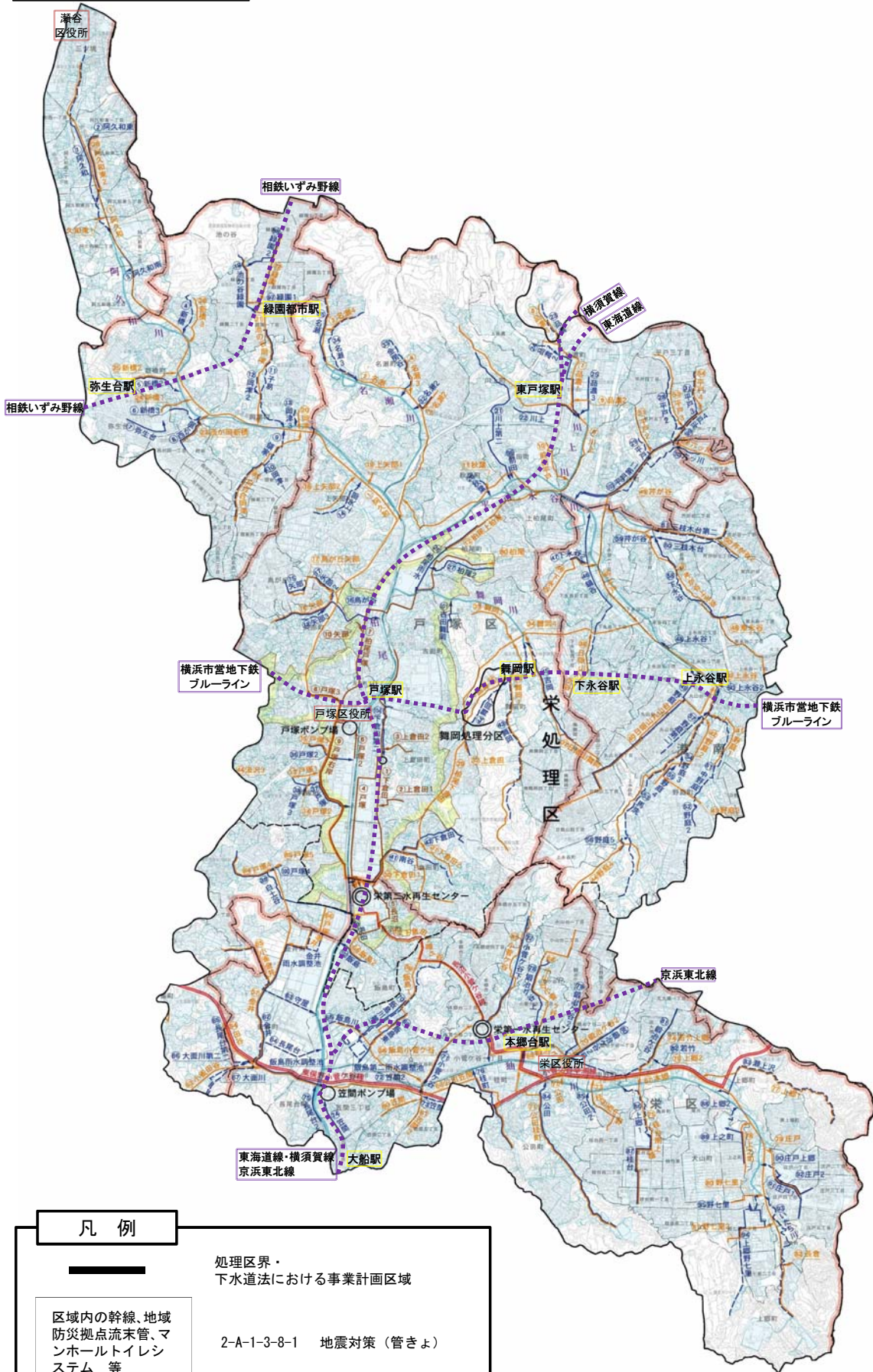


凡 例	
 処理区界・ 下水道法における事業計画区域	
 区域内の幹線、地域 防災拠点流末管、マ ンホールトイレシ ステム 等	2-A-1-3-7-1 地震対策 (管きよ)

(参考図面)

計画の名称	横浜市における安全・安心のまちづくり (防災・安全) その2 (重点計画)		
計画の期間	平成26年度 ~ 平成29年度 (4年間)	交付対象	横浜市

2-A-1-3-8
栄処理区計画図



(参考図面)

