

社会資本総合整備計画 防災・安全交付金

平成31年02月28日

計画の名称	横浜市下水道整備計画（防災・安全）（重点計画）											
計画の期間	平成30年度～令和03年度（4年間）										重点配分対象の該当	○
交付対象	横浜市											
計画の目標	<p>近年の自然災害（水害・地震）による被害は局地化・激甚化が顕著となっており、横浜市においても平成26年台風18号による降雨では、横浜地方気象台の24時間降水量の記録を更新する306.5mm（10月5日）を観測し、床上浸水49件、床下浸水182件の浸水被害が発生しました。また、平成29年4月に政府地震調査研究推進本部が公表した全国地震動予測地図によると、横浜市が30年以内に震度6弱以上の揺れに見舞われる確率は81%、平成28年4月に神奈川県が公表した津波浸水想定図では臨海部の水再生センター等が浸水域となっています。</p> <p>このような状況を受け、本計画では、これまでに浸水被害が生じた箇所での雨水幹線等の整備、横浜駅周辺地区における浸水対策、自然環境が有する貯留・浸透機能を活用した雨水浸透ますの整備、地域防災拠点等への災害時下水直結式仮設トイレの整備、水再生センター等における地震対策、津波による浸水域内に位置する水再生センター等における津波対策を実施します。</p> <p>また、これまで以上に災害に強い人づくり・地域づくり・都市づくりを実現するための指針として、「横浜市強靱化地域計画」を策定し、事業を実施します。</p>											
全体事業費（百万円）	合計（A+B+C+D）	30,097	A	29,796	B	0	C	301	D	0	効果促進事業費の割合 C / (A+B+C+D)	1 %

番号	計画の成果目標（定量的指標）			
	定量的指標の定義及び算定式	定量的指標の現況値及び目標値		
		当初現況値 (H30当初)	中間目標値	最終目標値 (H33末)
1	過去に浸水被害を受けた地区について、1時間あたり約50mmの降雨に対応する雨水幹線等の整備率を80.6%（H29年度末）から92.2%（H33年度末）にします。 1時間あたり約50mmの降雨に対応する雨水幹線等の整備率 整備済地区 / 過去に浸水被害を受けた地区のうち1時間あたり約50mmの降雨に対応する雨水幹線等の計画整備地区（129地区）	81%	%	92%
2	過去に浸水被害を受けた地区について、1時間あたり約60mmの降雨に対応する雨水幹線等の整備率を87.8%（H29年度末）から92.7%（H33年度末）にします。 1時間あたり約60mmの降雨に対応する雨水幹線の整備率 整備済地区 / 過去に浸水被害を受けた地区のうち1時間あたり約60mmの降雨に対応する雨水幹線等の計画整備地区（41地区）	88%	%	93%
3	横浜駅周辺地区において、1時間あたり約74mmの降雨に対応する東高島ポンプ場の整備を行います。 横浜駅周辺地区の治水安全度向上に向けた東高島ポンプ場の整備 供用開始施設数	0施設	施設	0施設
4	雨水浸透ますの設置個数を17,957個（H29年度末）から21,957個（H33年度末）にします。 雨水浸透ますの設置個数 設置個数	17957個	個	21957個
5	地域防災拠点等への災害時下水直結式仮設トイレの整備率を35%（H29年度末）から79.9%（H33年度末）にします。 地域防災拠点等への災害時下水直結式仮設トイレの整備率 整備済みの地域防災拠点 / 計画対象となっている地域防災拠点（459 拠点）	35%	%	79%
6	水再生センター等の耐震化実施率を62%（H29年度末）から76.8%（H33年度末）にします。 水再生センター等の耐震化実施率 耐震化済みの施設数 / 計画対象施設数（62 施設）	62%	%	76%

計画の成果目標（定量的指標）			
番号	定量的指標の定義及び算定式	定量的指標の現況値及び目標値	
		当初現況値 (H30当初)	中間目標値 (H33末)
7	津波による浸水域内に位置する水再生センター等における津波対策実施数を1施設（H29年度末）から2施設（H33年度末）にします。 津波による浸水域内に位置する水再生センター等における津波対策実施数 対策実施済の水再生センター等の施設数	1施設	2施設

備考等	個別施設計画を含む	<input type="radio"/>	国土強靱化を含む	<input type="radio"/>	定住自立圏を含む	-	連携中枢都市圏を含む	-	流域水循環計画を含む	-	地域再生計画を含む	-
その他関連する事業（横浜市下水道整備計画（防災・安全））												

A 基幹事業

基幹事業(大)	番号	事業種別	地域種別	交付対象	直接間接	事業者	種別1	種別2	要素となる事業名 (事業箇所)	事業内容 (延長・面積等)	市区町村名/ 港湾・地区名	事業実施期間(年度)					全体事業費 (百万円)	費用 便益比	個別施設計画 策定状況
												H30	H31	R02	R03	R04			
一体的に実施することにより期待される効果																			
備考																			
下水道事業	A07-001	下水道	一般	横浜市	直接	横浜市	管渠(雨水)	新設	北部処理区 管きよ 浸水対策(通常)	北部処理区内の雨水幹線整備	横浜市						10	-	
	15A-1-1-2-1 通常の下水道事業																		
	A07-002	下水道	一般	横浜市	直接	横浜市	管渠(雨水)	新設	北部処理区 管きよ 浸水対策(総合浸水)	北部処理区(矢向江ヶ崎地区)の浸水対策	横浜市						270	-	
	15A-1-1-2-2 下水道浸水被害軽減総合事業																		
	A07-003	下水道	一般	横浜市	直接	横浜市	管渠(汚水)	新設	北部処理区 地震対策(マンホールトイレ等)	北部処理区内の地域防災拠点等への災害時下水直結式仮設トイレ整備等	横浜市						100	-	
	15A-1-1-3-1 下水道総合地震対策事業																		
A07-004	下水道	一般	横浜市	直接	横浜市	ポンプ場	改築	北部処理区 ポンプ場 地震対策	北部処理区内のポンプ場の地震対策(ポンプ場の躯体補強)	横浜市						105	-		
15A-1-2-3-1 下水道総合地震対策事業																			
A07-005	下水道	一般	横浜市	直接	横浜市	終末処理場	改築	北部第一水再生センター 地震対策	北部第一水再生センターの地震対策(処理場の躯体補強)	横浜市						10	-		
15A-1-3-3-1 下水道総合地震対策事業																			
A07-006	下水道	一般	横浜市	直接	横浜市	終末処理場	改築	北部第二水再生センター 地震対策	北部第二水再生センターの地震対策(処理場の躯体補強)	横浜市						60	-		
15A-1-3-3-2 下水道総合地震対策事業																			

A 基幹事業

基幹事業(大)	番号	事業種別	地域種別	交付対象	直接間接	事業者	種別1	種別2	要素となる事業名(事業箇所)	事業内容(延長・面積等)	市区町村名/港湾・地区名	事業実施期間(年度)					全体事業費(百万円)	費用便益比	個別施設計画策定状況
												H30	H31	R02	R03	R04			
一体的に実施することにより期待される効果																			
備考																			
下水道事業	A07-007	下水道	一般	横浜市	直接	横浜市	終末処理場	新設	北部第二水再生センター津波対策	北部第二水再生センターの非常時電源の確保等	横浜市						4,915	-	
		15A-1-3-3-3 下水道総合地震対策事業																	
	A07-008	下水道	一般	横浜市	直接	横浜市	終末処理場	改築	北部汚泥資源化センター地震対策	北部汚泥資源化センターの地震対策(処理場の躯体補強)	横浜市						10	-	
		15A-1-3-3-4 下水道総合地震対策事業																	
	A07-009	下水道	一般	横浜市	直接	横浜市	管渠(雨水)	新設	神奈川処理区 管きよ浸水対策(通常)	神奈川処理区内の雨水幹線整備	横浜市						1,139	-	
		15A-2-1-2-1 通常の下水道事業																	
	A07-010	下水道	一般	横浜市	直接	横浜市	管渠(雨水)	新設	神奈川処理区 管きよ浸水対策(総合浸水)	神奈川処理区(横浜駅周辺地区)の浸水対策	横浜市						250	-	
		15A-2-1-2-2 下水道浸水被害軽減総合事業																	
	A07-011	下水道	一般	横浜市	直接	横浜市	管渠(雨水)	新設	神奈川処理区 浸水対策(雨水浸透ます)	神奈川処理区内(雨水浸透可能地に限る)の雨水浸透ます整備	横浜市						10	-	
		15A-2-1-2-3 新世代下水道支援事業制度																	
	A07-012	下水道	一般	横浜市	直接	横浜市	ポンプ場	新設	神奈川処理区 ポンプ場浸水対策	神奈川処理区 東高島ポンプ場の整備	横浜市						700	-	
		15A-2-2-2-1 通常の下水道事業																	

A 基幹事業

基幹事業(大)	番号	事業種別	地域種別	交付対象	直接間接	事業者	種別1	種別2	要素となる事業名 (事業箇所)	事業内容 (延長・面積等)	市区町村名/ 港湾・地区名	事業実施期間(年度)					全体事業費 (百万円)	費用 便益比	個別施設計画 策定状況
												H30	H31	R02	R03	R04			
一体的に実施することにより期待される効果																			
備考																			
下水道事業	A07-013	下水道	一般	横浜市	直接	横浜市	管渠(汚水)	新設	神奈川処理区 地震対策 (マンホールトイレ等)	神奈川処理区内の地域防災拠点等への災害時下水直結式仮設トイレ整備等	横浜市						268	-	
		15A-2-1-3-1 下水道総合地震対策事業																	
	A07-014	下水道	一般	横浜市	直接	横浜市	ポンプ場	改築	神奈川処理区 ポンプ場 地震対策	神奈川処理区内のポンプ場の地震対策(ポンプ場の躯体補強)	横浜市						150	-	
		15A-2-2-3-1 下水道総合地震対策事業																	
	A07-015	下水道	一般	横浜市	直接	横浜市	終末処理場	改築	神奈川水再生センター 地震対策	神奈川水再生センターの地震対策(処理場の躯体補強)	横浜市						45	-	
		15A-2-3-3-1 下水道総合地震対策事業																	
	A07-016	下水道	一般	横浜市	直接	横浜市	管渠(雨水)	新設	中部処理区 管きよ 浸水対策(通常)	中部処理区内の雨水幹線整備	横浜市						1,791	-	
		15A-3-1-2-1 通常の下水道事業																	
	A07-017	下水道	一般	横浜市	直接	横浜市	管渠(雨水)	新設	中部処理区 管きよ 浸水対策(総合浸水)	中部処理区(関内関外地区)の浸水対策	横浜市						10	-	
		15A-3-1-2-2 下水道浸水被害軽減総合事業																	
	A07-018	下水道	一般	横浜市	直接	横浜市	管渠(汚水)	新設	中部処理区 地震対策 (マンホールトイレ等)	中部処理区内の地域防災拠点等への災害時下水直結式仮設トイレ整備等	横浜市						65	-	
		15A-3-1-3-1 下水道総合地震対策事業																	

A 基幹事業

基幹事業(大)	番号	事業種別	地域種別	交付対象	直接間接	事業者	種別1	種別2	要素となる事業名(事業箇所)	事業内容(延長・面積等)	市区町村名/港湾・地区名	事業実施期間(年度)					全体事業費(百万円)	費用便益比	個別施設計画策定状況
												H30	H31	R02	R03	R04			
一体的に実施することにより期待される効果																			
備考																			
下水道事業	A07-019	下水道	一般	横浜市	直接	横浜市	ポンプ場	改築	中部処理区 ポンプ場 地震対策	中部処理区内のポンプ場の地震対策(ポンプ場の躯体補強)	横浜市						10	-	
	15A-3-2-3-1 下水道総合地震対策事業																		
	A07-020	下水道	一般	横浜市	直接	横浜市	終末処理場	改築	中部水再生センター 地震対策	中部水再生センターの地震対策(処理場の躯体補強)	横浜市						10	-	
	15A-3-3-3-1 下水道総合地震対策事業																		
	A07-021	下水道	一般	横浜市	直接	横浜市	管渠(汚水)	新設	中部水再生センター 津波対策	中部水再生センターの非常時電源の確保等	横浜市						220	-	
	15A-3-3-3-2 下水道総合地震対策事業																		
	A07-022	下水道	一般	横浜市	直接	横浜市	管渠(雨水)	新設	南部処理区 管きよ 浸水対策(通常)	南部処理区内の雨水幹線整備	横浜市						10	-	
	15A-4-1-2-1 通常の下水道事業																		
	A07-023	下水道	一般	横浜市	直接	横浜市	管渠(雨水)	新設	南部処理区 管きよ 浸水対策(総合浸水)	南部処理区(関内関外地区)の浸水対策	横浜市						1,026	-	
	15A-4-1-2-2 下水道浸水被害軽減総合事業																		
	A07-024	下水道	一般	横浜市	直接	横浜市	管渠(雨水)	新設	南部処理区 浸水対策(雨水浸透ます)	南部処理区内(雨水浸透可能地に限る)の雨水浸透ます整備	横浜市						10	-	
	15A-4-1-2-3 新世代下水道支援事業制度																		

A 基幹事業

基幹事業(大)	番号	事業種別	地域種別	交付対象	直接間接	事業者	種別1	種別2	要素となる事業名(事業箇所)	事業内容(延長・面積等)	市区町村名/港湾・地区名	事業実施期間(年度)					全体事業費(百万円)	費用便益比	個別施設計画策定状況
												H30	H31	R02	R03	R04			
一体的に実施することにより期待される効果																			
備考																			
下水道事業	A07-025	下水道	一般	横浜市	直接	横浜市	管渠(汚水)	新設	南部処理区 地震対策(マンホールトイレ等)	南部処理区内の地域防災拠点等への災害時下水直結式仮設トイレ整備等	横浜市						185	-	
	15A-4-1-3-1 下水道総合地震対策事業																		
	A07-026	下水道	一般	横浜市	直接	横浜市	ポンプ場	改築	南部処理区 ポンプ場 地震対策	南部処理区内のポンプ場の地震対策(ポンプ場の躯体補強等)	横浜市						10	-	
	15A-4-2-3-1 下水道総合地震対策事業																		
	A07-027	下水道	一般	横浜市	直接	横浜市	ポンプ場	新設	南部処理区 ポンプ場 津波対策	南部処理区内のポンプ場の非常時電源の確保等	横浜市						20	-	
	15A-4-2-3-2 下水道総合地震対策事業																		
	A07-028	下水道	一般	横浜市	直接	横浜市	終末処理場	改築	南部水再生センター 地震対策	南部水再生センターの地震対策(処理場の躯体補強)	横浜市						10	-	
	15A-4-3-3-1 下水道総合地震対策事業																		
	A07-029	下水道	一般	横浜市	直接	横浜市	管渠(雨水)	新設	港北処理区 管きよ 浸水対策(通常)	港北処理区内の雨水幹線整備	横浜市						10	-	
	15A-5-1-2-1 通常の下水道事業																		
A07-030	下水道	一般	横浜市	直接	横浜市	管渠(雨水)	新設	港北処理区 浸水対策(雨水浸透ます)	港北処理区内(雨水浸透可能地に限る)の雨水浸透ます整備	横浜市						62	-		
15A-5-1-2-2 新世代下水道支援事業制度																			

A 基幹事業

基幹事業(大)	番号	事業種別	地域種別	交付対象	直接間接	事業者	種別1	種別2	要素となる事業名 (事業箇所)	事業内容 (延長・面積等)	市区町村名/ 港湾・地区名	事業実施期間(年度)					全体事業費 (百万円)	費用 便益比	個別施設計画 策定状況	
												H30	H31	R02	R03	R04				
一体的に実施することにより期待される効果																				
備考																				
下水道事業	A07-031	下水道	一般	横浜市	直接	横浜市	管渠(汚水)	新設	港北処理区 地震対策(マンホールトイレ等)	港北処理区内の地域防災拠点等への災害時下水直結式仮設トイレ整備等	横浜市						270		-	
	15A-5-1-3-1 下水道総合地震対策事業																			
	A07-032	下水道	一般	横浜市	直接	横浜市	ポンプ場	改築	港北処理区 ポンプ場 地震対策	港北処理区内のポンプ場の地震対策(ポンプ場の躯体補強)	横浜市						10		-	
	15A-5-2-3-1 下水道総合地震対策事業																			
	A07-033	下水道	一般	横浜市	直接	横浜市	ポンプ場	改築	港北処理区 ポンプ場 老朽化対策(雨水対策)	港北処理区内のポンプ場の老朽化対策	横浜市						47		策定済	
	15A-5-2-6-1 下水道ストックマネジメント支援制度																			
A07-034	下水道	一般	横浜市	直接	横浜市	終末処理場	改築	港北水再生センター 地震対策	港北水再生センターの地震対策(処理場の躯体補強)	横浜市						10		-		
15A-5-3-3-1 下水道総合地震対策事業																				
A07-035	下水道	一般	横浜市	直接	横浜市	管渠(雨水)	新設	都筑処理区 管きよ 浸水対策(通常)	都筑処理区内の雨水幹線整備	横浜市						306		-		
15A-6-1-2-1 通常の下水道事業																				
A07-036	下水道	一般	横浜市	直接	横浜市	管渠(雨水)	新設	都筑処理区 浸水対策(雨水浸透ます)	都筑処理区内(雨水浸透可能地に限る)の雨水浸透ます整備	横浜市						234		-		
15A-6-1-2-2 新世代下水道支援事業制度																				

A 基幹事業

基幹事業(大)	番号	事業種別	地域種別	交付対象	直接間接	事業者	種別1	種別2	要素となる事業名 (事業箇所)	事業内容 (延長・面積等)	市区町村名/ 港湾・地区名	事業実施期間(年度)					全体事業費 (百万円)	費用 便益比	個別施設計画 策定状況
												H30	H31	R02	R03	R04			
一体的に実施することにより期待される効果																			
備考																			
下水道事業	A07-037	下水道	一般	横浜市	直接	横浜市	管渠(汚水)	新設	都筑処理区 地震対策(マンホールトイレ等)	都筑処理区内の地域防災拠点等への災害時下水直結式仮設トイレ整備等	横浜市						610	-	
	15A-6-1-3-1 下水道総合地震対策事業																		
	A07-038	下水道	一般	横浜市	直接	横浜市	終末処理場	改築	都筑水再生センター 地震対策	都筑水再生センターの地震対策(処理場の躯体補強)	横浜市						20	-	
	15A-6-3-3-1 下水道総合地震対策事業																		
	A07-039	下水道	一般	横浜市	直接	横浜市	管渠(雨水)	新設	金沢処理区 管きよ 浸水対策(通常)	金沢処理区内の雨水幹線整備	横浜市						10	-	
	15A-7-1-2-1 通常の下水道事業																		
	A07-040	下水道	一般	横浜市	直接	横浜市	管渠(雨水)	新設	金沢処理区 浸水対策(雨水浸透ます)	金沢処理区内(雨水浸透可能地に限る)の雨水浸透ます整備	横浜市						47	-	
	15A-7-1-2-2 新世代下水道支援事業制度																		
	A07-041	下水道	一般	横浜市	直接	横浜市	管渠(汚水)	新設	金沢処理区 地震対策(マンホールトイレ等)	金沢処理区内の地域防災拠点等への災害時下水直結式仮設トイレ整備等	横浜市						248	-	
	15A-7-1-3-1 下水道総合地震対策事業																		

A 基幹事業

基幹事業(大)	番号	事業種別	地域種別	交付対象	直接間接	事業者	種別1	種別2	要素となる事業名 (事業箇所)	事業内容 (延長・面積等)	市区町村名/ 港湾・地区名	事業実施期間(年度)					全体事業費 (百万円)	費用 便益比	個別施設計画 策定状況	
												H30	H31	R02	R03	R04				
一体的に実施することにより期待される効果																				
備考																				
下水道事業	A07-042	下水道	一般	横浜市	直接	横浜市	ポンプ場	改築	金沢処理区 ポンプ場 地震対策	金沢処理区内のポンプ場の地震対策(ポンプ場の躯体補強)	横浜市						10		-	
	15A-7-2-3-1 下水道総合地震対策事業																			
	A07-043	下水道	一般	横浜市	直接	横浜市	終末処理場	改築	金沢水再生センター 地震対策	金沢水再生センターの地震対策(処理場の躯体補強)	横浜市						10		-	
	15A-7-3-3-1 下水道総合地震対策事業																			
	A07-044	下水道	一般	横浜市	直接	横浜市	終末処理場	改築	南部汚泥資源化センター 地震対策	南部汚泥資源化センターの地震対策(処理場の躯体補強)	横浜市						10		-	
	15A-7-3-3-2 下水道総合地震対策事業																			
	A07-045	下水道	一般	横浜市	直接	横浜市	管渠(雨水)	新設	栄処理区 管きょ 浸水対策(通常)	栄処理区内の雨水幹線整備	横浜市						3,247		-	
	15A-8-1-2-1 通常の下水道事業																			
	A07-046	下水道	一般	横浜市	直接	横浜市	管渠(雨水)	新設	栄処理区 管きょ 浸水対策(総合浸水)	栄処理区(飯島地区)の浸水対策	横浜市						1,022	2.9	-	
	15A-8-1-2-2 下水道浸水被害軽減総合事業																			
	A07-047	下水道	一般	横浜市	直接	横浜市	管渠(雨水)	新設	栄処理区 浸水対策(雨水浸透ます)	栄処理区内(雨水浸透可能地に限る)の雨水浸透ます整備	横浜市						125		-	
	15A-8-1-2-3 新世代下水道支援事業制度																			

A 基幹事業

基幹事業(大)	番号	事業種別	地域種別	交付対象	直接間接	事業者	種別1	種別2	要素となる事業名 (事業箇所)	事業内容 (延長・面積等)	市区町村名/ 港湾・地区名	事業実施期間(年度)					全体事業費 (百万円)	費用 便益比	個別施設計画 策定状況	
												H30	H31	R02	R03	R04				
一体的に実施することにより期待される効果																				
備考																				
下水道事業	A07-048	下水道	一般	横浜市	直接	横浜市	管渠(汚水)	新設	栄処理区 地震対策(マンホールトイレ等)	栄処理区内の地域防災拠点等への災害時下水直結式仮設トイレ整備等	横浜市						375		-	
	15A-8-1-3-1 下水道総合地震対策事業																			
	A07-049	下水道	一般	横浜市	直接	横浜市	ポンプ場	改築	栄処理区 ポンプ場 地震対策	栄処理区内のポンプ場の地震対策(ポンプ場の躯体補強)	横浜市						10		-	
	15A-8-2-3-1 下水道総合地震対策事業																			
	A07-050	下水道	一般	横浜市	直接	横浜市	ポンプ場	改築	栄処理区 ポンプ場 老朽化対策(雨水対策)	栄処理区内のポンプ場の老朽化対策	横浜市						10		策定済	
	15A-8-2-6-1 下水道ストックマネジメント支援制度																			
	A07-051	下水道	一般	横浜市	直接	横浜市	終末処理場	改築	栄第一水再生センター 地震対策	栄第一水再生センターの地震対策(処理場の躯体補強)	横浜市						10		-	
	15A-8-3-3-1 下水道総合地震対策事業																			
	A07-052	下水道	一般	横浜市	直接	横浜市	終末処理場	改築	栄第二水再生センター 地震対策	栄第二水再生センターの地震対策(処理場の躯体補強)	横浜市						30		-	
	15A-8-3-3-2 下水道総合地震対策事業																			
A07-053	下水道	一般	横浜市	直接	横浜市	管渠(雨水)	新設	西部処理区 管きよ 浸水対策(通常)	西部処理区内の雨水幹線整備	横浜市						2,384		-		
15A-9-1-2-1 通常の下水道事業																				

A 基幹事業

基幹事業(大)	番号	事業種別	地域種別	交付対象	直接間接	事業者	種別1	種別2	要素となる事業名(事業箇所)	事業内容(延長・面積等)	市区町村名/港湾・地区名	事業実施期間(年度)					全体事業費(百万円)	費用便益比	個別施設計画策定状況
												H30	H31	R02	R03	R04			
一体的に実施することにより期待される効果																			
備考																			
下水道事業	A07-054	下水道	一般	横浜市	直接	横浜市	管渠(雨水)	新設	西部処理区 浸水対策(雨水浸透ます)	西部処理区内(雨水浸透可能地に限る)の雨水浸透ます整備	横浜市						47	-	
	15A-9-1-2-2 新世代下水道支援事業制度																		
	A07-055	下水道	一般	横浜市	直接	横浜市	管渠(汚水)	新設	西部処理区 地震対策(マンホールトイレ等)	西部処理区内の地域防災拠点等への災害時下水直結式仮設トイレ整備等	横浜市						250	-	
	15A-9-1-3-1 下水道総合地震対策事業																		
	A07-056	下水道	一般	横浜市	直接	横浜市	終末処理場	改築	西部水再生センター 地震対策	西部水再生センターの地震対策(処理場の躯体補強)	横浜市						10	-	
	15A-9-3-3-1 下水道総合地震対策事業																		
	A07-057	下水道	一般	横浜市	直接	横浜市	管渠(雨水)	新設	雨水貯留タンク	雨水貯留タンク設置助成(事業計画区域全域)	横浜市						10	-	
	15A-10-1-2-1 新世代下水道支援事業制度																		
	A07-058	下水道	一般	横浜市	直接	横浜市	ポンプ場	改築	北部処理区 ポンプ場 老朽化対策(雨水対策)	北部処理区内のポンプ場の老朽化対策	横浜市						10	策定済	
	15A-1-2-6-1 下水道ストックマネジメント支援制度																		
A07-059	下水道	一般	横浜市	直接	横浜市	終末処理場	改築	北部第二水再生センター 非常時電源の確保	北部第二水再生センターの非常時電源の確保等	横浜市						60	策定済		
15A-1-3-8-1 下水道ストックマネジメント支援制度																			

A 基幹事業

基幹事業(大)	番号	事業種別	地域種別	交付対象	直接間接	事業者	種別1	種別2	要素となる事業名 (事業箇所)	事業内容 (延長・面積等)	市区町村名/ 港湾・地区名	事業実施期間(年度)					全体事業費 (百万円)	費用 便益比	個別施設計画 策定状況
												H30	H31	R02	R03	R04			
一体的に実施することにより期待される効果																			
備考																			
下水道事業	A07-060	下水道	一般	横浜市	直接	横浜市	ポンプ場	改築	神奈川処理区 ポンプ場 老朽化対策(雨水対策)	神奈川処理区内のポンプ場の 老朽化対策	横浜市						10		策定済
	15A-2-2-6-1 下水道ストックマネジメント支援制度																		
	A07-061	下水道	一般	横浜市	直接	横浜市	ポンプ場	改築	神奈川処理区 ポンプ場 非常時電源の確保	神奈川処理区内のポンプ場の 非常時電源の確保等	横浜市						2,300		策定済
	15A-2-2-8-1 下水道ストックマネジメント支援制度																		
	A07-062	下水道	一般	横浜市	直接	横浜市	終末処理場	改築	神奈川水再生センター 非常時電源の確保	神奈川水再生センターの非常 時電源の確保等	横浜市						1,473		策定済
	15A-2-3-8-1 下水道ストックマネジメント支援制度																		
	A07-063	下水道	一般	横浜市	直接	横浜市	ポンプ場	改築	中部処理区 ポンプ場 老朽化対策(雨水対策)	中部処理区内のポンプ場の老 朽化対策	横浜市						10		策定済
	15A-3-2-6-1 下水道ストックマネジメント支援制度																		
	A07-064	下水道	一般	横浜市	直接	横浜市	終末処理場	改築	中部水再生センター 非 常時電源の確保	中部水再生センターの非常時 電源の確保等	横浜市						10		策定済
	15A-3-3-8-1 下水道ストックマネジメント支援制度																		
A07-065	下水道	一般	横浜市	直接	横浜市	ポンプ場	改築	南部処理区 ポンプ場 老朽化対策(雨水対策)	南部処理区内のポンプ場の老 朽化対策	横浜市						10		策定済	
15A-4-2-6-1 下水道ストックマネジメント支援制度																			

A 基幹事業

基幹事業(大)	番号	事業種別	地域種別	交付対象	直接間接	事業者	種別1	種別2	要素となる事業名 (事業箇所)	事業内容 (延長・面積等)	市区町村名/ 港湾・地区名	事業実施期間(年度)					全体事業費 (百万円)	費用 便益比	個別施設計画 策定状況	
												H30	H31	R02	R03	R04				
一体的に実施することにより期待される効果																				
備考																				
下水道事業	A07-066	下水道	一般	横浜市	直接	横浜市	ポンプ場	改築	南部処理区 ポンプ場 非常時電源の確保	南部処理区内のポンプ場の非 常時電源の確保等	横浜市						10		策定済	
	15A-4-2-8-1 下水道ストックマネジメント支援制度																			
	A07-067	下水道	一般	横浜市	直接	横浜市	ポンプ場	改築	港北処理区 ポンプ場 非常時電源の確保	港北処理区内のポンプ場の非 常時電源の確保等	横浜市						1,515		策定済	
	15A-5-2-8-1 下水道ストックマネジメント支援制度																			
	A07-068	下水道	一般	横浜市	直接	横浜市	ポンプ場	改築	金沢処理区 ポンプ場 老朽化対策(雨水対策)	金沢処理区内のポンプ場の老 朽化対策	横浜市						10		策定済	
	15A-7-2-6-1 下水道ストックマネジメント支援制度																			
	A07-069	下水道	一般	横浜市	直接	横浜市	終末処理場	改築	金沢水再生センター 非 常時電源の確保	金沢水再生センターの非常時 電源の確保等	横浜市						3,515		策定済	
	15A-7-3-8-1 下水道ストックマネジメント支援制度																			
												小計						29,796		
												合計						29,796		

C 効果促進事業

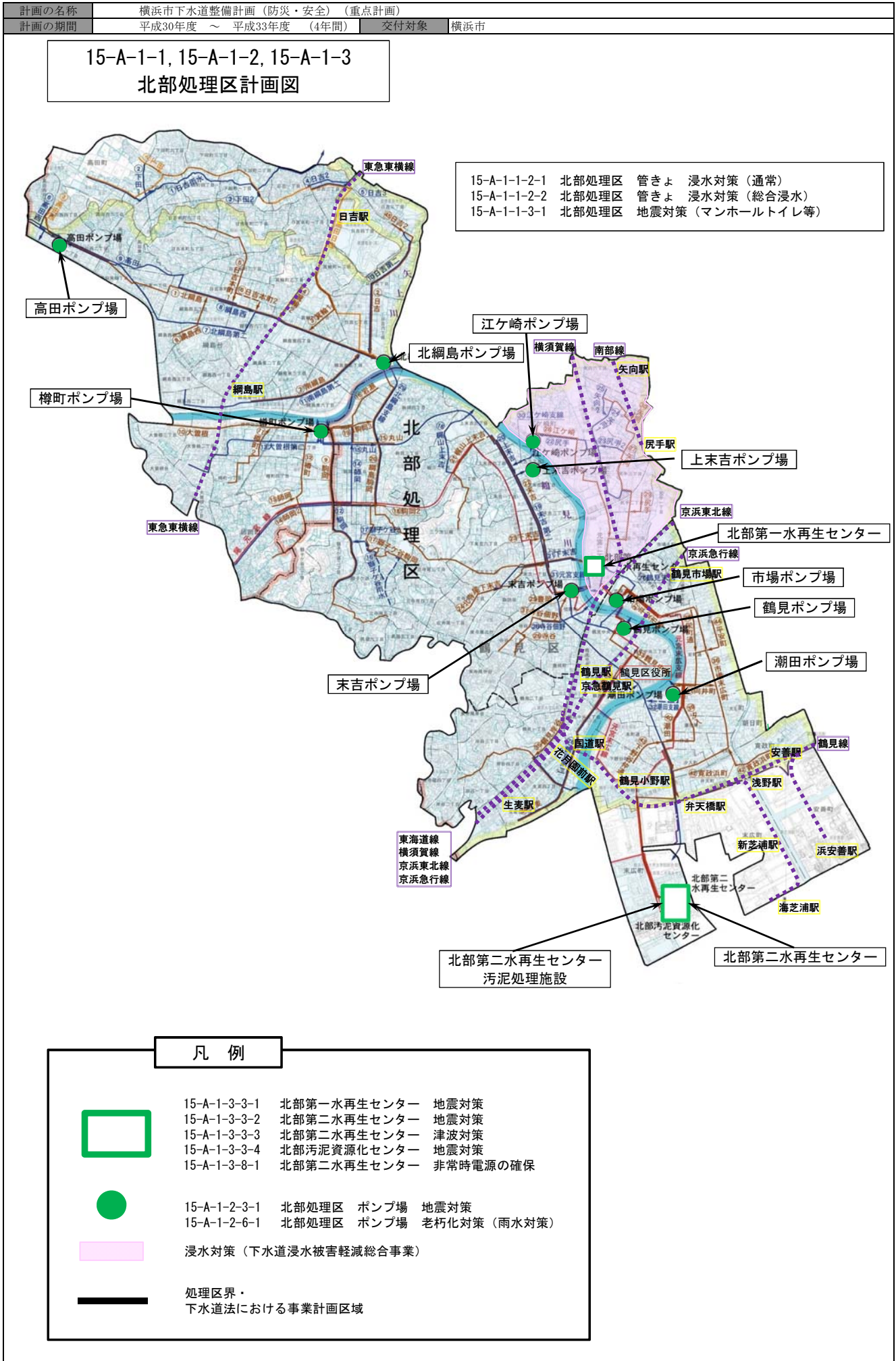
基幹事業（大）	番号	事業種別	地域種別	交付対象	直接間接	事業者	種別1	種別2	要素となる事業名 （事業箇所）	事業内容 （延長・面積等）	市区町村名/ 港湾・地区名	事業実施期間（年度）					全体事業費 （百万円）	費用 便益比	個別施設計画 策定状況	
												H30	H31	R02	R03	R04				
一体的に実施することにより期待される効果																				
備考																				
下水道事業	C07-001	下水道	一般	横浜市	直接	横浜市	管渠（ 雨水）	改築	内水ハザードマップの更 新	内水ハザードマップの更新検 討等	横浜市						50		-	
		基幹事業である各処理区の浸水対策と一体的に実施することにより、浸水被害の軽減を図ることができます。																		
	15C-10-1-2-1 通常下水道事業																			
	C07-002	下水道	一般	横浜市	直接	横浜市	管渠（ 汚水）	新設	災害に対するソフト対策	災害時下水直結式仮設トイレ 上部施設	横浜市							251		-
基幹事業である各処理区の地震対策と一体的に実施することにより、被災時の衛生環境の悪化を防ぐことができます																				
15C-10-1-3-1 下水道総合地震対策事業																				
											小計						301			
											合計						301			

交付金の執行状況

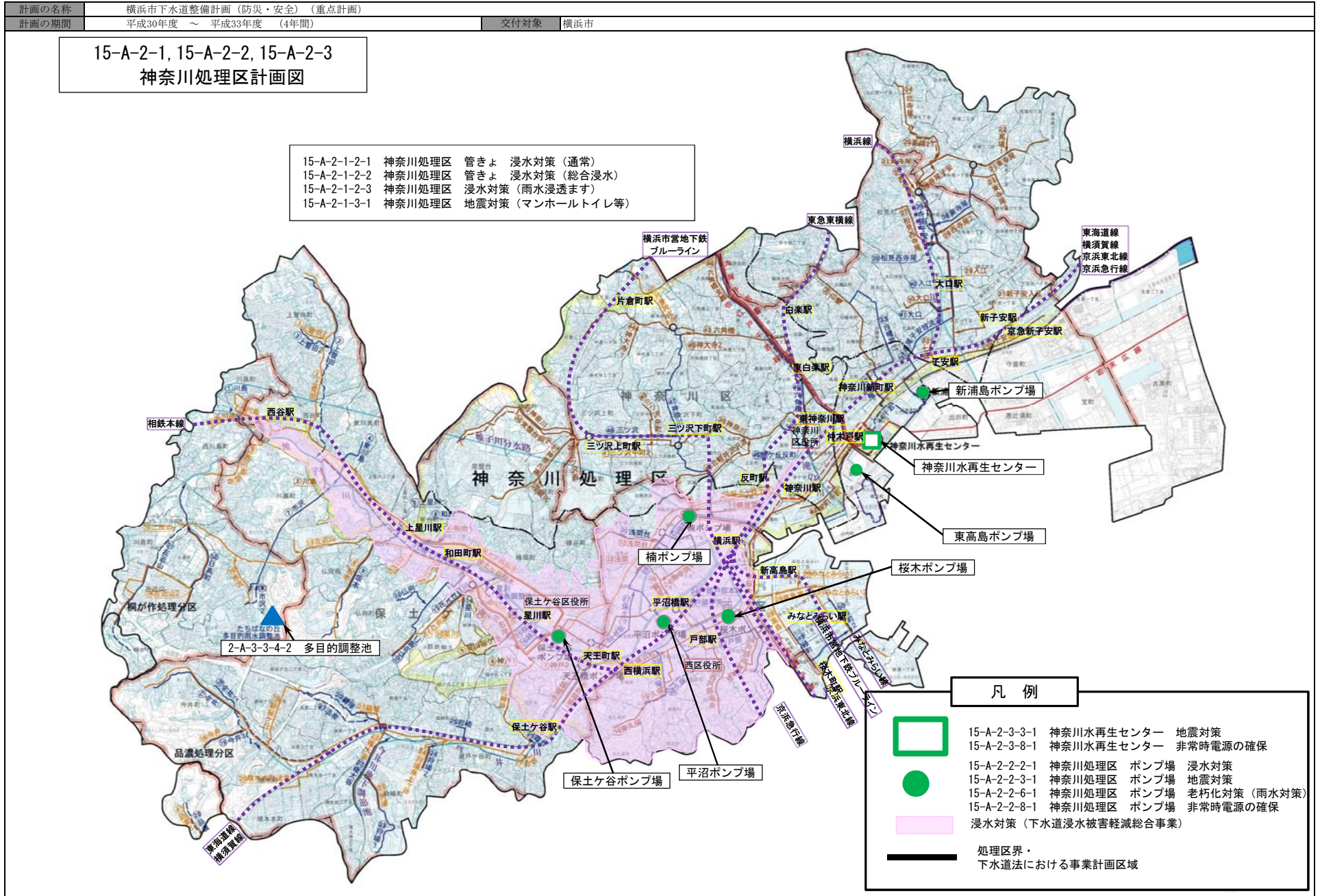
(単位：百万円)

	H30	H31	R02		
配分額 (a)	1,860	2,536	3,609		
計画別流用増 減額 (b)	511	0	0		
交付額 (c=a+b)	2,371	2,536	3,609		
前年度からの繰越額 (d)	0	1,675	1,687		
支払済額 (e)	696	2,524	3,104		
翌年度繰越額 (f)	1,675	1,687	2,192		
うち未契約繰越額 (g)	0	741	0		
不用額 (h = c+d-e-f)	0	0	0		
未契約繰越率+不用率 (i = (g+h)/(c+d))%	0	17.59	0		
未契約繰越率+不用率が10%を超えている場合その理由		計画していた発電設備の運転継続時間を、令和元年東日本台風時の降雨時間が上回ったことにより、運転継続時間の設計を見直す必要が生じ、燃料タンク容量の設計変更により時間を要したため			

(参考図面)



(参考図面)

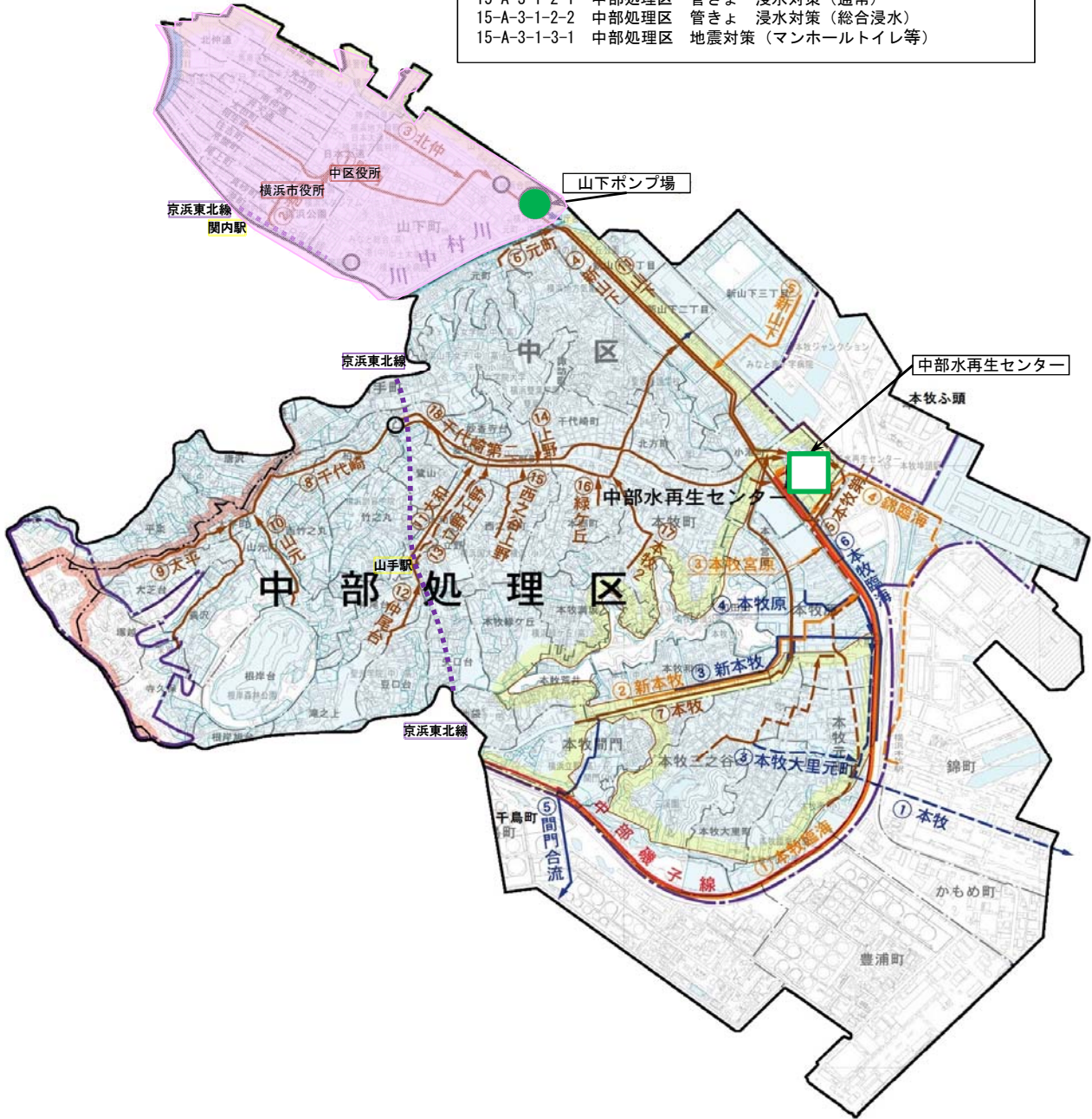


(参考図面)

計画の名称	横浜市下水道整備計画（防災・安全）（重点計画）		
計画の期間	平成30年度～平成33年度（4年間）	交付対象	横浜市

15-A-3-1, 15-A-3-2, 15-A-3-3
中部処理区計画図

15-A-3-1-2-1	中部処理区	管きよ	浸水対策（通常）
15-A-3-1-2-2	中部処理区	管きよ	浸水対策（総合浸水）
15-A-3-1-3-1	中部処理区		地震対策（マンホールトイレ等）



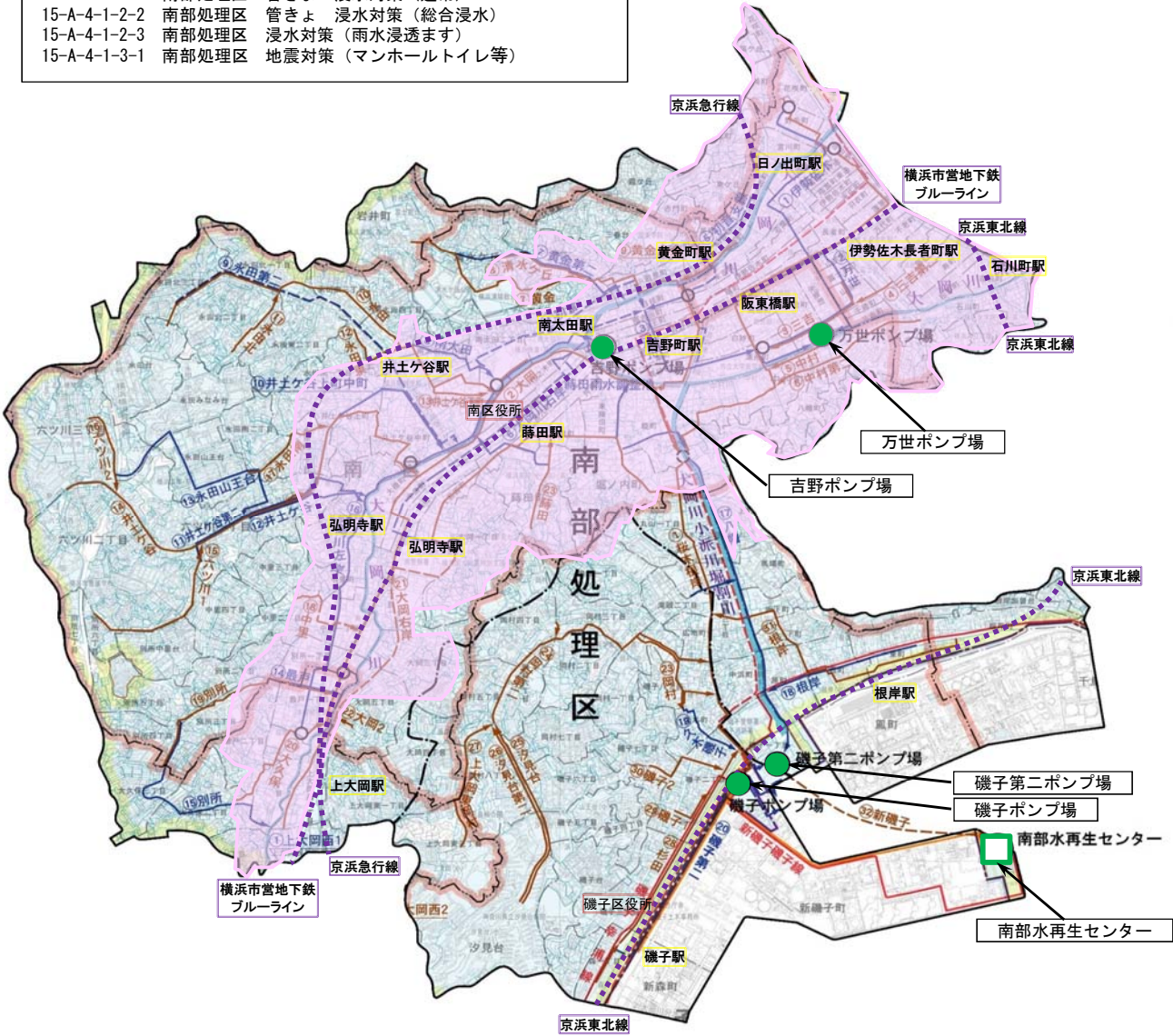
凡例	
	15-A-3-3-3-1 中部水再生センター 地震対策
	15-A-3-3-3-2 中部水再生センター 津波対策
	15-A-3-3-8-1 中部水再生センター 非常時電源の確保
	15-A-3-2-3-1 中部処理区 ポンプ場 地震対策
	15-A-3-2-6-1 中部処理区 ポンプ場 老朽化対策（雨水対策）
	処理区界・ 下水道法における事業計画区域

(参考図面)

計画の名称	横浜市下水道整備計画（防災・安全）（重点計画）		
計画の期間	平成30年度～平成33年度（4年間）	交付対象	横浜市

15-A-4-1, 15-A-4-2, 15-A-4-3
南部処理区計画図

- 15-A-4-1-2-1 南部処理区 管きよ 浸水対策（通常）
- 15-A-4-1-2-2 南部処理区 管きよ 浸水対策（総合浸水）
- 15-A-4-1-2-3 南部処理区 浸水対策（雨水浸透ます）
- 15-A-4-1-3-1 南部処理区 地震対策（マンホールトイレ等）



凡例

- 15-A-4-3-3-1 南部水再生センター 地震対策
- 15-A-4-2-3-1 南部処理区 ポンプ場 地震対策
- 15-A-4-2-3-2 南部処理区 ポンプ場 津波対策
- 15-A-4-2-6-1 南部処理区 ポンプ場 老朽化対策（雨水対策）
- 15-A-4-2-8-1 南部処理区 ポンプ場 非常時電源の確保
- 浸水対策（下水道浸水被害軽減総合事業）
- 処理区界・
下水道法における事業計画区域




(参考図面)

計画の名称	横浜市下水道整備計画（防災・安全）（重点計画）		
計画の期間	平成30年度 ～ 平成33年度（4年間）	交付対象	横浜市

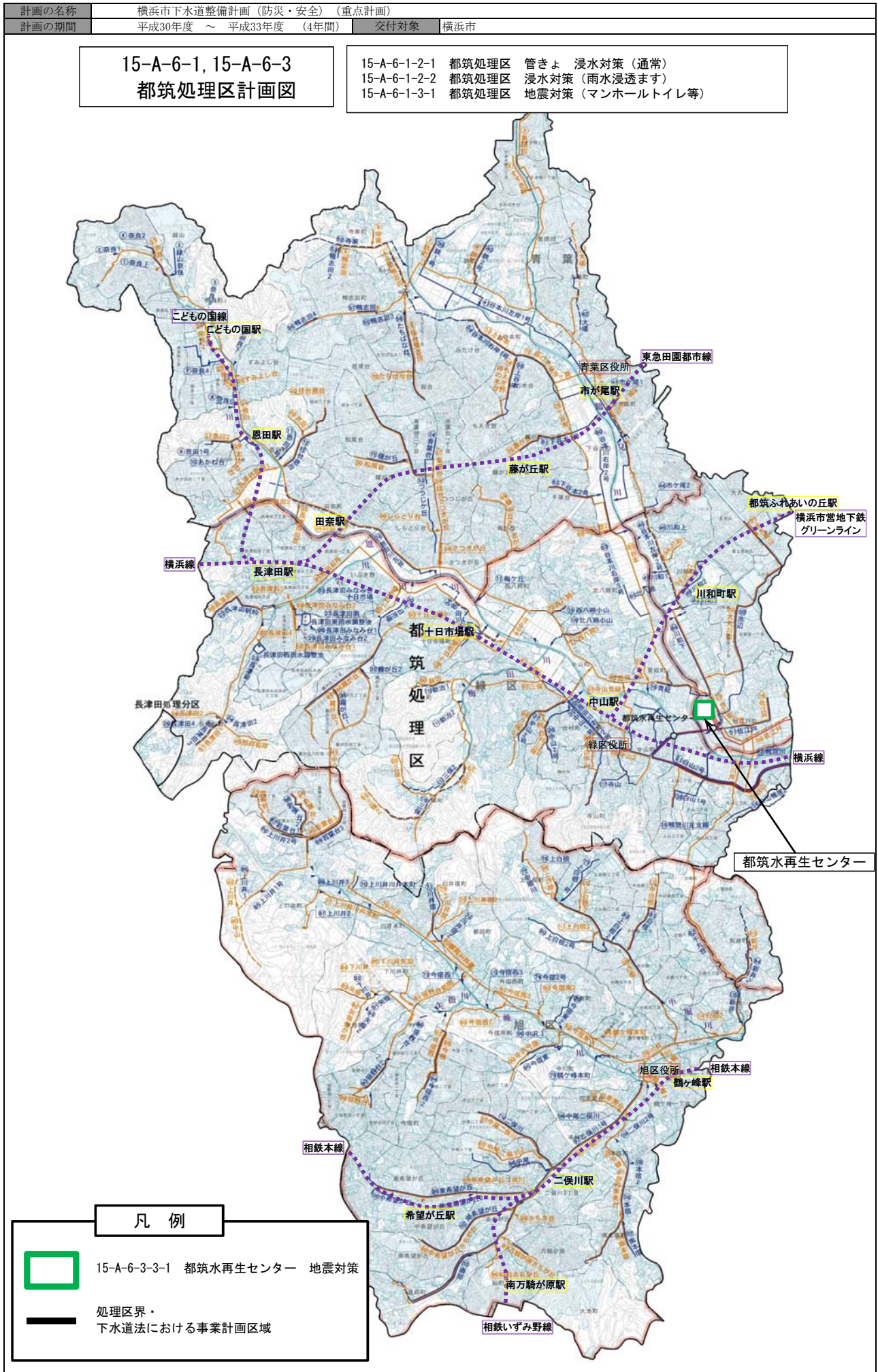
15-A-5-1, 15-A-5-2, 15-A-5-3
港北処理区計画図

- 15-A-5-1-2-1 港北処理区 管きよ 浸水対策（通常）
- 15-A-5-1-2-2 港北処理区 浸水対策（雨水浸透ます）
- 15-A-5-1-3-1 港北処理区 地震対策（マンホールトイレ等）

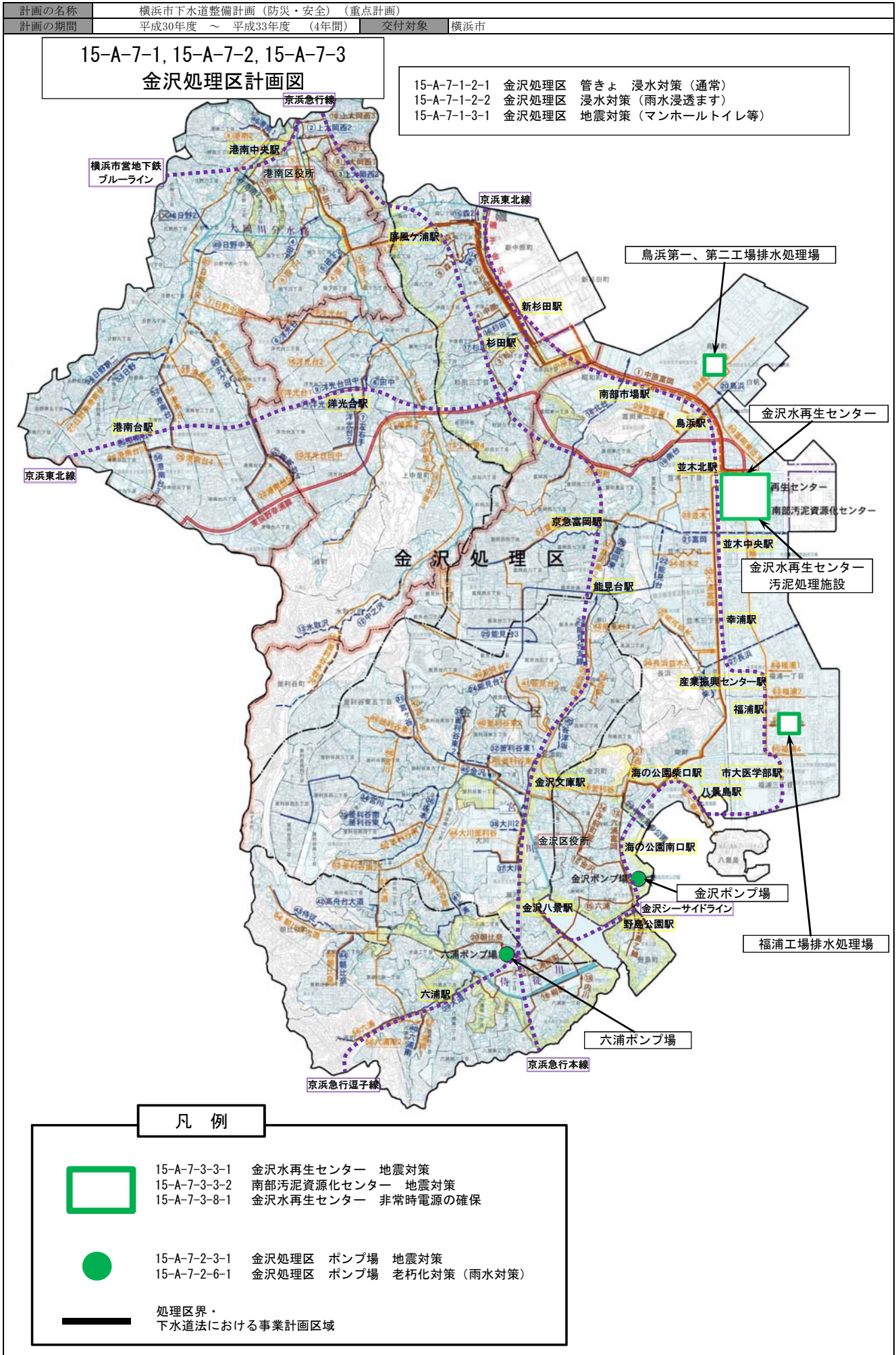


凡例	
	15-A-5-3-3-1 港北水再生センター 地震対策
	15-A-5-2-3-1 港北処理区 ポンプ場 地震対策
	15-A-5-2-6-1 港北処理区 ポンプ場 老朽化対策（雨水対策）
	15-A-5-2-8-1 港北処理区 ポンプ場 非常時電源の確保
	処理区界・ 下水道法における事業計画区域

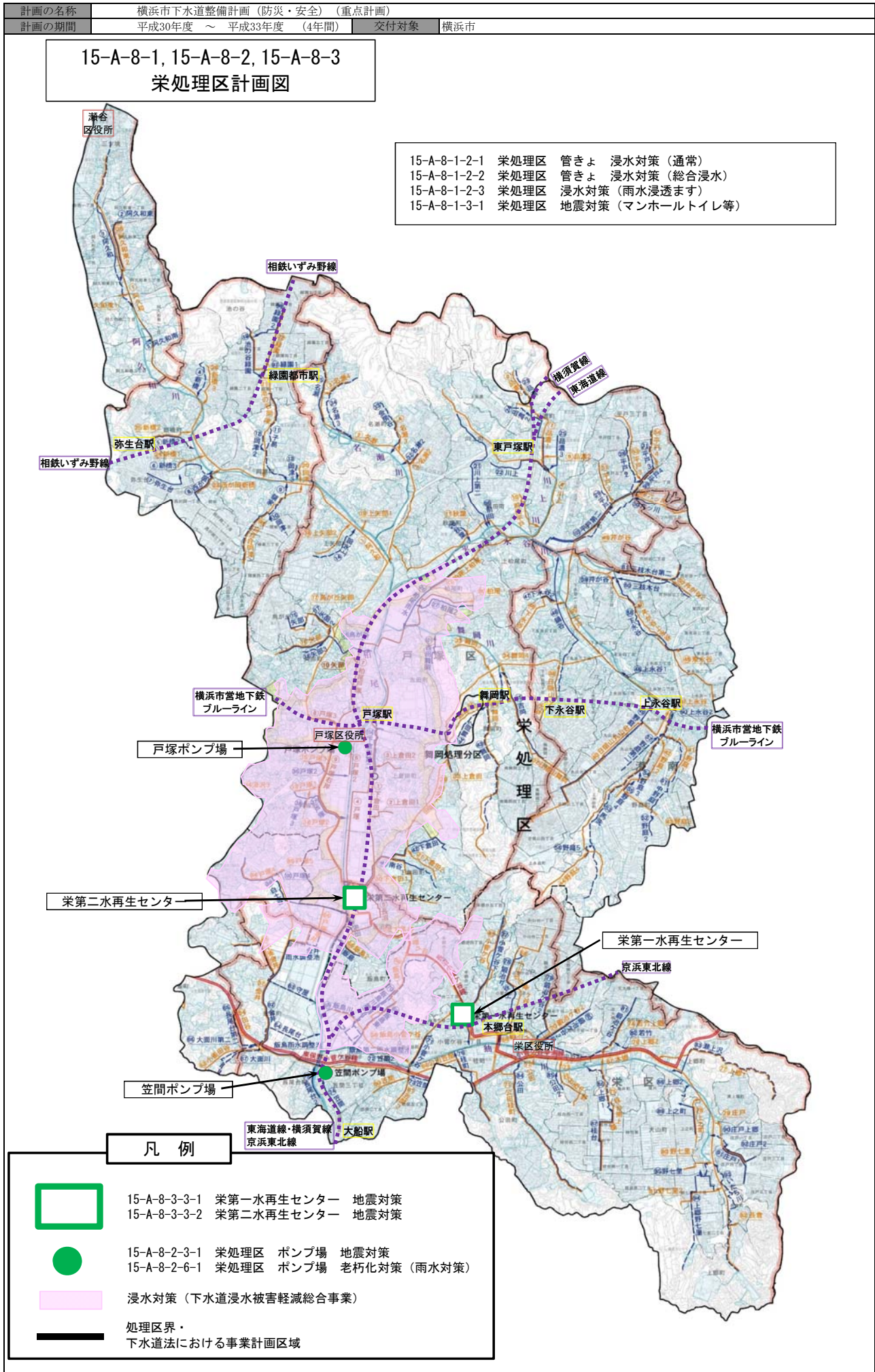
(参考図面)



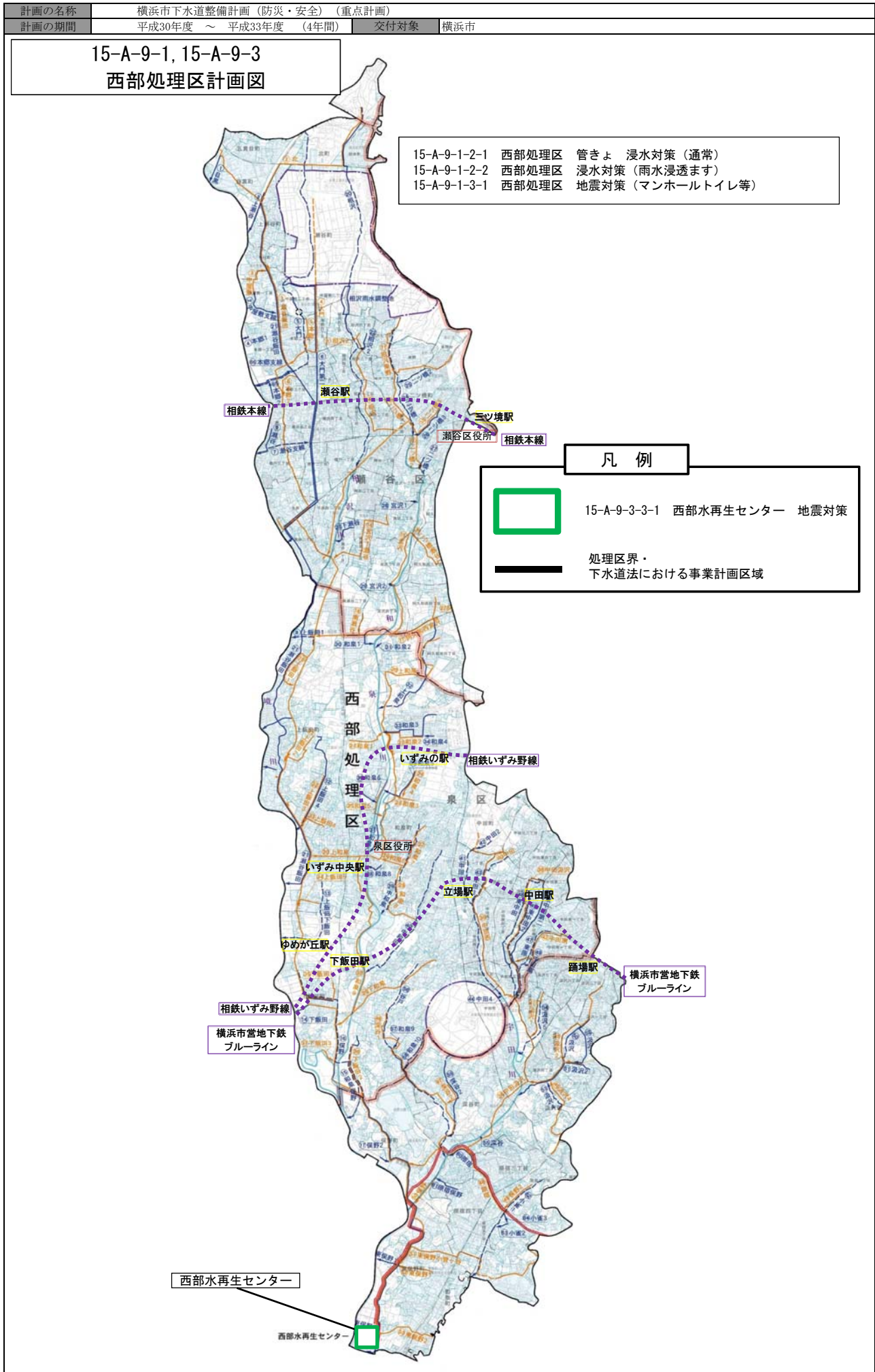
(参考図面)



(参考図面)



(参考図面)



(参考図面)

