

まずは 基本の土壌混合法 3ステップ

生ごみと土を混ぜ、バクテリアにより自然の力で生ごみを分解する方法です

登場キャラクター紹介

生ごみ

調理くずや食べ残しなど



土

ホームセンター等で購入できる市販の黒土や庭の土など



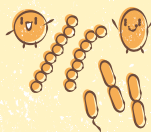
ブレん^ド土

生ごみと黒土を混ぜたもの



バクテリア

土の中に住む生ごみを分解する微生物



エリー^ド土

ブレん^ド土が分解された栄養が含まれた土



【用意するもの】 【ブレンド素材】 生ごみ・土・水 【道具】 シャベル

1. 2～3cmにカットした生ごみ+土+水=ブレん^ド土

フードプロセッサーでも!

土は多ければ多いほど分解が進むよ

土団子ができるくらいの水分量だよ



2. たっぷりと上から乾いた土を被せ、バクテリアの分解がスタート

私たちの出番だね♪



被せる厚さは3cmくらい!

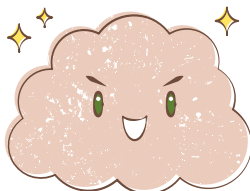


空気と水ダイスキ♪ときどき混ぜてね♪



3. 生ごみの形が無くなれば分解終了! 栄養分が含まれたエリー^ド土の完成!

植物を育てるのに使えるよ



やってみよう!

余分な水分が抜ける
深めのもの

プランターを使う方法

用意するもの プランター(排水穴があるもの)

1. 片寄方式



① プレん土をつくり
プランターの端に寄せる



② 上から乾いた
土を被せる

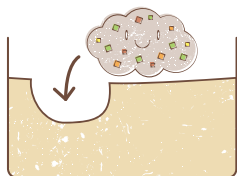


③ 1回目の土の隣に
敷き詰めていく

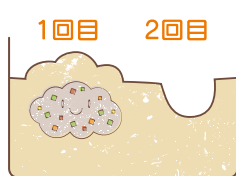
2. 穴掘方式



① たっぷり土を張る



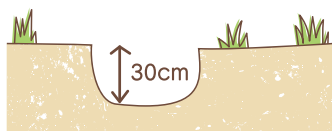
② 穴を掘ってプレん土を投入



③ 上から乾いた土を被せる

お庭や畑で行う方法

用意するもの スコップ



水はけがよく植物が植わっていない場所に30cm程度の深さの穴を掘り、プランターの穴掘方式と同じ要領で行う

注意

① 穴が深すぎると太陽の光も空気も入らず、バクテリアが窒息してしまいます。

② 植物の根の近くにプレん土を埋めると、バクテリアが植物に必要な窒素も消費してしまうので離れたところで行いましょう。

