



# スリム ヨコハマ3R夢プラン

## 1 横浜市一般廃棄物処理基本計画(ヨコハマ3R夢プラン)

### 基本計画

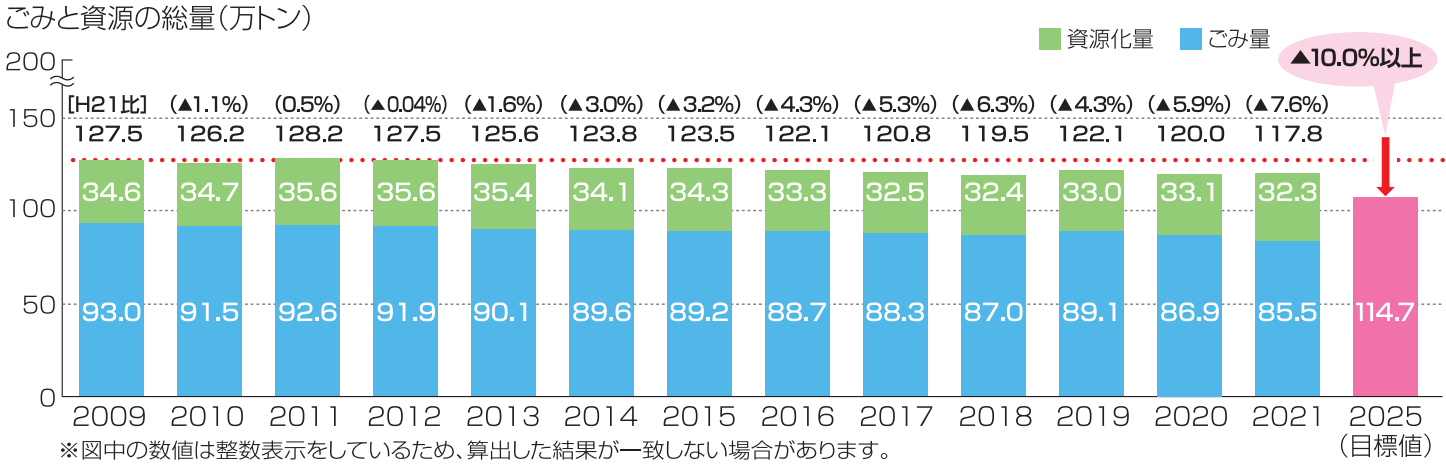
**【基本計画の理念】** 横浜市一般廃棄物処理基本計画(ヨコハマ3R夢プラン)は、2010年度から2025年度までの長期計画です。ごみと資源の「リデュース(発生抑制)、リユース(再利用)、リサイクル(資源化)」=「3R」のうち、もっとも環境にやさしいリデュースの取組を進め、環境負荷の低減や資源・エネルギーの有効活用と確保を目的としています。

現在、SDGsの達成や脱炭素社会の実現などが喫緊の課題になっており、こうした時代の要請に対応していくことが求められています。このため、「横浜G30プラン」「ヨコハマ3R夢プラン」に続く、新たな一般廃棄物処理基本計画の策定を進めています。

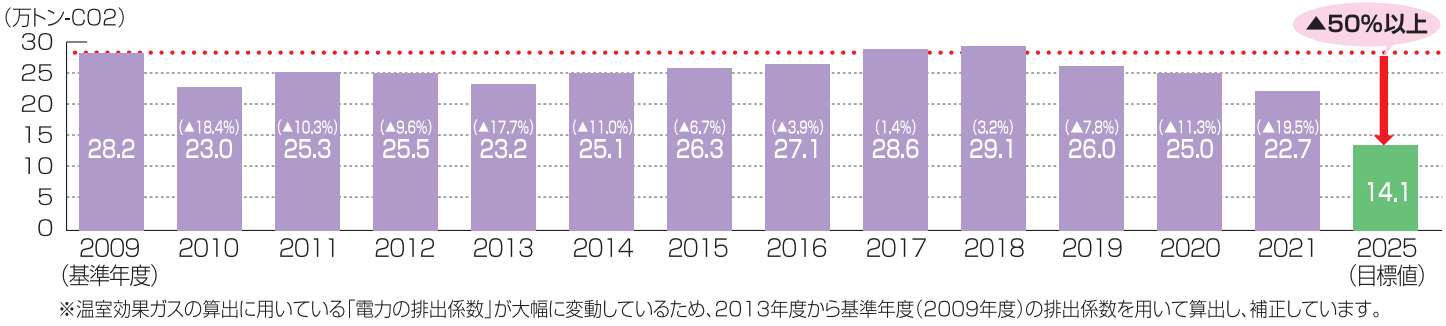
### 計画目標

- 1 もっとチャレンジザ・3R**  
リデュース リユース リサイクル  
 総排出量(ごみと資源の総量)を2025年度までに**10%以上削減**(2009年度比)します。
- 2 ごみ減量から始めよう 脱温暖化**  
 ごみ処理に伴い排出される温室効果ガスを2025年度までに**50%以上削減**(2009年度比)します。
- 3 ごみ処理の安心と安全・安定を追求**  
 収集・運搬、処理・処分のすべての段階で、安心と安全・安定を追求します。

## 2 ごみと資源の総量の推移と目標



## 3 温室効果ガスの推移と目標

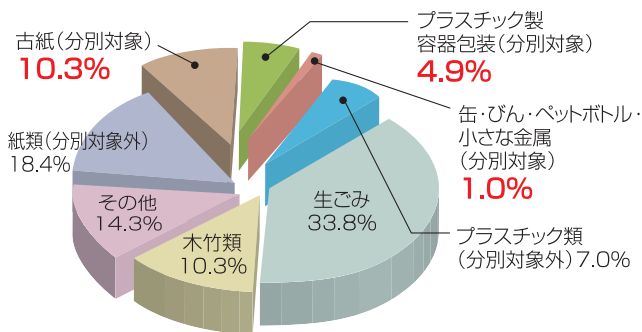


## 4 ごみと資源の総量の内訳

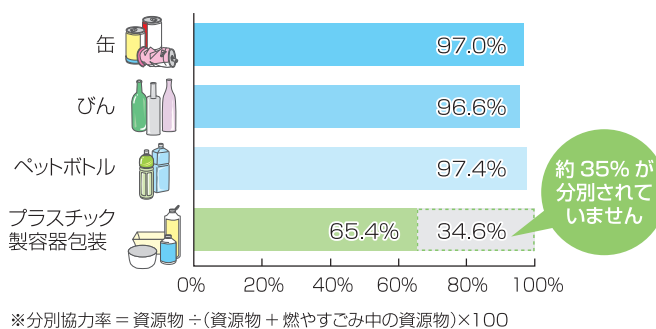


### ごみの中身

#### 【家庭から出される燃やすごみの中身】



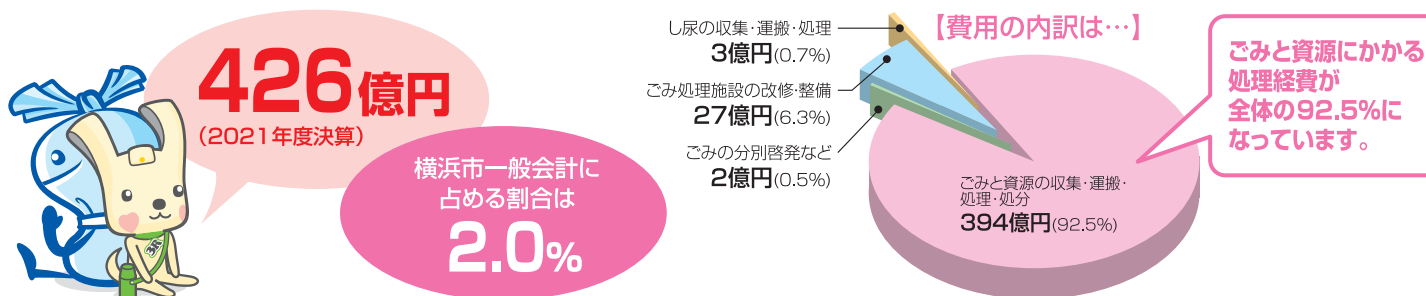
#### 【資源として分別されている割合(分別協力率)】



「燃やすごみ」の中には、分別してリサイクルが可能なプラスチック製容器包装や古紙などがまだまだ多く含まれています。分別対象となるプラスチック製容器包装は全体の約5%を占めており、排出される量の約35%が分別されずに燃やされています。また古紙は全体の約10%を占めています。(2021年度組成調査)

【問合せ先】 政策調整課 電話:671-2503 FAX:550-4239

## 5 ごみと資源にかかる費用



【問合せ先】 総務課 電話:671-2538 FAX:641-1807

## 6 スリーアール 3Rはごみ減量のキーワード

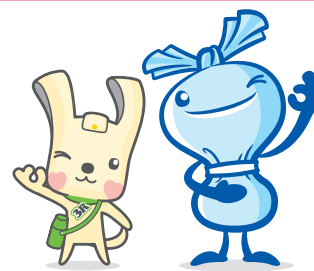
「3R」(スリーアール)とは、ごみを減らすための環境行動を表すキーワードです。

3つのRは、それぞれ **リデュース** (Reduce) →ごみそのものを減らす

**リユース** (Reuse) →何回も繰り返し使う

**リサイクル** (Recycle) →分別して再び資源として利用する

の頭文字を取ったものです。



### 身近なところからできる 3Rの取組

#### 持って行こう

##### マイバッグ



必要以上にレジ袋を使わないよう、かばんの中にはマイバッグを常備。重たいものを買っても、肩に掛ければ楽に持ち帰れます。

##### マイボトル



保温もできるマイボトルにお気に入りの飲み物を入れて、いつでもどこでもティータイム。ペットボトルなどの使い捨てを減らせます。

##### マイ箸



割り箸を使い捨てる代わりに、お気に入りのマイ箸で食べれば、ご飯がもっとおいしく感じられるかも。

#### お買い物でひと工夫

##### 簡易包装・詰替商品



お買い物をした商品は必要以上に包装されていませんか?また、詰替え商品を利用すれば、かさばる容器を毎回使い捨てにせず済みます。

#### 長く大切に使う

##### 修理・リユース



大切に使用してきた物は修理して次の世代に受け継いでいくのも素敵です。フリーマーケットやリサイクルショップも活用しましょう。

#### 出ってしまったごみは...

##### きちんと分別



分別・リサイクルして、また資源として使しましょう。詳しくは、P.11、12へ。

## スリム 「ヨコハマ3R夢!」広報大使

「ヨコハマ3R夢プラン」を市民の皆さまに広く周知し、実践していただけるよう、プランの趣旨にご賛同いただいた横浜F・マリノスに広報を中心とした様々な活動に協力していただいています。



### スリム 3R夢啓発ポスター

食品ロス削減を呼びかけるポスターを作成し、10月の「食品ロス削減月間」を中心に、市立学校や市内公共施設・交通機関などで掲出しています。



2022年度ポスター(一般用)



2022年度ポスター(小学生用)