



プラスチック製 容器包装

週1回



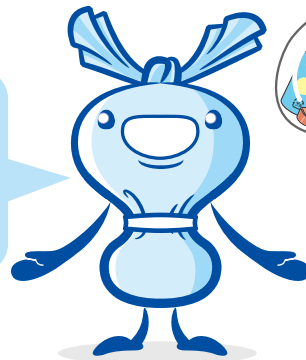
曜日

透明または半透明の袋に入れる



容器包装って
どんなもの？

商品を入れたもの(容器)や、
包んだもの(包装)で、中身の
商品を取り出した(使った)
あと不要になるものだよ！



〈例〉 マークが目印です(製品によっては、入っていないものもあります)



●洗剤などのボトル

ボトル類



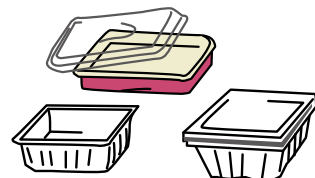
●はみがき粉などのチューブ

チューブ類



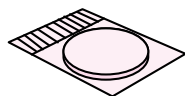
●カップラーメンなどのカップ

カップ類



●食品トレイ

トレイ類



●ハムなどの食品パック



●タマゴパック

パック類



●菓子の袋など

●レジ袋

袋フィルム類

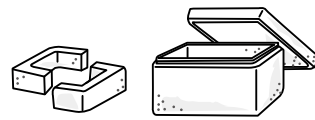


●ボトルのふた

ふた・キャップ



●果物のネット



●発泡スチロール

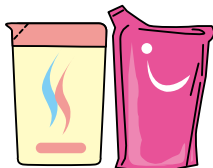
ネット・緩衝材類



●錠剤の包装



●ヨーグルト等の包装



●詰め替え容器



●ボトルのラベル



●目薬の容器

その他



お願い

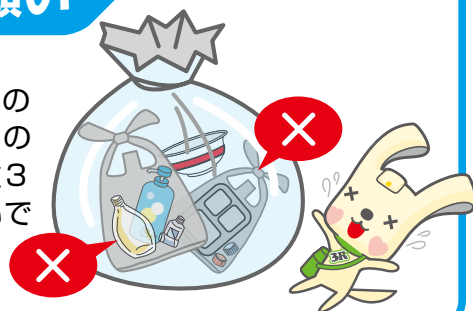
中身が
洗えないものは
使い切れればOK!

中身を使い切って、軽くゆすぐか、汚れをふきとってから出してください。



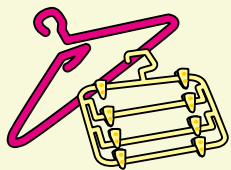
お願い

リサイクルの妨げになるので、袋を2重3重にしないでください。

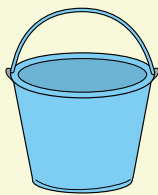


対象外

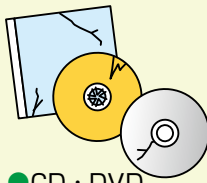
プラスチックの商品などは燃やすごみ(P3)へ
(一番長い辺が50cm以上のものは粗大ごみ(P11)へ)



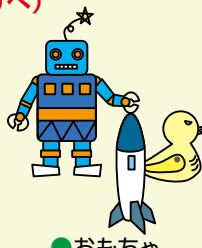
●プラスチック製
ハンガー



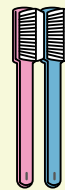
●バケツ



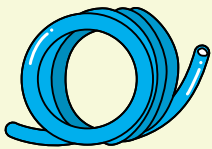
●CD・DVD
(ケース含む)



●おもちゃ



●歯ブラシ



●ホース



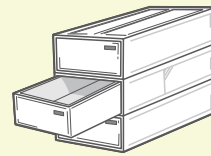
●サンダル



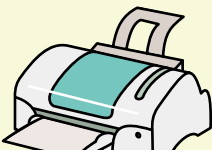
●ボールペン



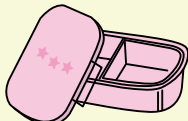
●ごみバケツ



●衣装ケース
(プラスチック製)



●プリンター



●お弁当箱



●コップ(プラスチック製)



●ゴム手袋



●タッパー



注意



●使い捨てライター



使い切って
燃やすごみ
(P3)へ



注意



●家庭用医療用品



♻️マークが
あっても
燃やすごみ
(P3)へ



お願い

燃やすごみに入っていないかな?

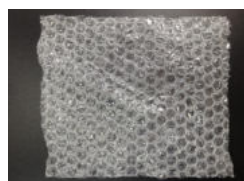
「燃やすごみ」の中には、分別してリサイクル可能なプラスチック製容器包装がまだまだ多く含まれているんだ。分別すればリサイクルされて新たな製品に生まれ変わるけど、燃やすと多くの温室効果ガスが発生してしまうよ。



醤油などの袋



錆剤ケース



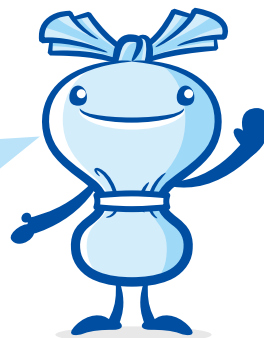
商品を包んでいた
緩衝材

これらのごみも、「商品の容器・包装」だから、
プラスチック製容器包装に出してね!

なぜ、プラスチック製商品はリサイクルしないの?



リサイクルには沢山の費用がかかるけど、プラスチック製容器包装は、プラ容器を作ったり、その容器を使って商品を販売している事業者がこの費用を負担することが義務付けられているんだよ。でも、プラスチック製商品については義務付けられていないからリサイクル費用を負担する事業者がいらないんだ。だから「燃やすごみ」として収集しているんだよ。



燃やすごみ

燃えないごみ
スプレー缶
乾電池

プラスチック製
容器包装

缶・びん・
ペットボトル

小さな金属類

古紙・古布
資源集団回収

粗大ごみ

小型家電
小型充電式電池

インカートリッジ
資源物の直接
持込み・回収

市では取り
扱えない
もの

ごみ出しの支援
集積場所の
設置や維持管理

不法投棄
事業系ごみ

ごみの
分別品目
一覧表