

# YOKOHAMA

～水源地の大切さを  
学ぶイベント～

# Save The Water 2023

Save The Water 2023で夏休みを満喫しよう!

令和5年

8/23 水

11:00～16:00

横浜市役所 アトリウム

[横浜市中区本町6-50-10市庁舎1階]

イベント詳細は  
こちら! ▶▶▶



横浜の水源地について学ぼう!



お祭り気分! 縁日で遊ぼう!



山梨県道志村物産展

横浜市水道局キャラクター  
はまピョン



【お問合せ先】

横浜市水道局広報課

Tel 045-671-3084 Fax 045-212-1169

 横浜市水道局

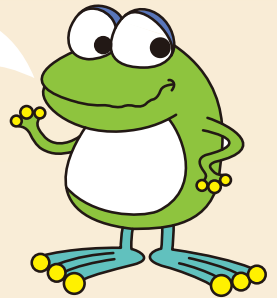
# YOKOHAMA

# Save The Water 2023

**入場・参加無料**

シールラリーに参加しよう!

- ・集めたシールの数だけ緑日コーナーで遊べるよ!
- ・さらに、シールを全部集めてくれたら、ホクのキーホルダーをプレゼント!
- ・まずは受付で「シールラリー台紙」をもらおう!
- ・下のマップの★印の場所で、クイズに答えたりしてシールをゲットしてね!



## イベントマップ

受付

シールラリー台紙やアンケートを配布します。

アンケート回収&グッズプレゼント

アンケートにご協力いただいた方に素敵なグッズをプレゼント!

道志村の紹介&物産展

横浜市の水源地の一つ山梨県道志村のPRや、特産品を販売します!

大型パネル展示

「水源から水が届くまで」を大型パネルで学んでみよう!

アトリウム展示A

総合インフォメーション

出口

入口

ウッドチップ広場

間伐材のウッドチップを敷きつめて道志水源林を再現しました。

エレベーター

★ 横浜の水源地の紹介

横浜の水道水はどこから来るの? 水源や水源林について学んでみよう!

★ 「水の日」ブース

水道局、環境創造局、道路局の3局合同のブースです。「水循環」の大切さについて一緒に考えてみよう!

★ 丸太切り体験コーナー & 木工体験コーナー

間伐材の丸太をノコギリで切ってみよう! 切った木には、木の実などの自然の素材で飾り付けも楽しめるよ!

みんなで飲もう! 横浜の水道水

冷たい水道水をお配りします!

★ ろ過実験コーナー

ろ過実験セットを使って、浄水場の仕組みを学んでみよう!

横浜の水にまつわるキャラクターが大集合!一緒に写真撮影しよう!!

※「ハマカワさん」はパネルによる展示

登場時間

①11時 ②13時 ③15時

横浜市水環境キャラクター  
かばのだいちゃん



横浜市水道局キャラクター  
はまび翁



横浜市河川のキャラクター  
ハマカワさん

エスカレーター

アトリウム

エスカレーター

▲馬車道駅

緑日コーナー

「スーパーボールすくい」「人形すくい」「水風船つり」でお祭り気分! 集めたシールの数だけ遊べるよ!

◀ 桜木町駅

・イベントの内容は、予告なく変更する場合がございます。  
・混雑状況により会場への入場およびコーナーへの参加を規制する場合がございます。