



Repleta de flores e com muito verde, chegou a primavera!



©ITOON/GN

Agora em progresso - Colar Jardim de Yokohama 2018

Colar Jardim de Yokohama no ano passado (fotografado por cima do Jardim Satoyama por avião teledirigido)

Jardim Satoyama (adjacente ao Jardim Zoológico de Yokohama “Zoorasia” - Shirane-cho 1425-4, Bairro Asahi): Até **6 de maio** (domingo)

Área portuária (Parque Yamashita, Parque Vista do Porto, Rua Nihon Odori, Parque Yokohama, Praça Central Shinko): Até **3 de junho** (domingo)

Vários outros locais em Yokohama

ガーデンネックレス横浜 2018

Para mais informação sobre este artigo:

NTT Hello Dial Tel.: 050-5548-8686 (08:00 a 22:00, até 4 de junho)

Divisão de Promoção do Verde, Agência de Planejamento Ambiental Fax: 045-224-6627

Tornando Yokohama uma cidade repleta de flores e com muito verde



Fumiko Hayashi
Prefeita de Yokohama

Banhadas pela tênue luz solar, as folhas tornam-se mais verdes a cada dia que passa. Por outro lado, as ruas de nossa cidade são adornadas por flores de cerejeira, tulipas, cornus florida e outras flores primaveris. Esta é a estação do ano para ser desfrutada passeando e admirando a sua beleza.

Graças aos esforços de todos os envolvidos, a Feira Nacional do Verde Urbano de Yokohama do ano passado atraiu cerca de seis milhões de visitantes, tanto de nossa própria cidade como de fora. Lembro-me vividamente do sorriso estampado no rosto dos que então encontrei.

O verde e as flores tem o poder de tranquilizar, nutrir e enriquecer a nossa mente. Com base nos resultados desta feira, promoveremos o projeto Cidade Jardim de Yokohama com o intuito de desenvolver Yokohama como cidade acolhedora acentuada pelo verdor e pela floração.

Com o apoio e a colaboração de muitos, apresentamos o Colar Jardim de Yokohama 2018, que novamente este ano conecta as nossas ruas, nosso povo e nossas eras por meio de uma cadeia de verde e flores. Yokohama está esperando para saudar a todos com as adoráveis vistas da sua área portuária, prédios históricos datados da inauguração do porto, e a floração primaveril que decora o cenário pastoril da sua zona rural repleta de natureza. Esperamos vê-los aqui!

Para apoio mútuo e colaboração – Associações comunitárias/vicinais

Prevenção contra desastres

As associações estão se preparando para situações de crise, estocando provisões de emergência e implementando exercícios de prevenção contra desastres.



Dezessete associações comunitárias e vicinais reúnem-se anualmente para realizar exercícios de prevenção contra desastres, para elevar a conscientização da necessidade de esforçar-se e ajudar-se mutuamente e para disseminar a capacidade de prevenção contra desastres das autoridades municipais. Durante estes exercícios, verificamos quem mais precisaria de ajuda em casos de emergência. O exercício realizado no centro regional de prevenção contra desastres incorpora um

treinamento de evacuação com animais de estimação, e em residências coletivas inclui a utilização de cadeiras de evacuação para uso em escadas. Assim sendo, preparamo-nos para emergências adaptando os exercícios às condições reais do local.



Isao Mikami

Prevenção contra o crime

As associações patrulham os caminhos que as crianças usam para ir e voltar da escola para prevenir crimes e proteger a sua segurança. Através desta e outras atividades, elas trabalham para manter as vizinhanças seguras e protegidas.



Os moradores da vizinhança fazem turnos para realizar as patrulhas de prevenção contra crimes quase diariamente. Com a cooperação dos residentes da vizinhança, exibimos placas e faixas. Vestido de forma vistosa, eu patrulho a área com um “carro-patrolha azul” (assim chamado por ter uma luz azul no teto). Nossas patrulhas resultaram num forte declínio no número de roubos, que eram muitos no passado. Continuaremos a realizar estas atividades para manter a área segura e protegida.



Kimiko Mikami

Atenção aos idosos

Estamos sempre atentos aos idosos que vivem a sós, e verificamos como se encontram por meio de visitas e fazendo refeições para eles.



Já fazem oito anos que iniciamos os exercícios e visitamos as moradias de idosos que vivem a sós para confirmar a sua segurança. Tais visitas são feitas em grupo por três pessoas, ou sejam, dois estudantes do ensino médio e um voluntário da previdência social comissionado. Há três anos, iniciamos uma atividade para guiar os mais idosos ao centro regional de prevenção contra desastres mais próximo. Alguns dos idosos comentaram que estavam felizes de serem cuidados por jovens. Similarmente, ouvimos comentários

gratificantes de alguns dos estudantes do ensino médio que participaram dos exercícios. Eles disseram que a sua perspectiva mudou e que querem participar dos exercícios de novo. Continuaremos a engajar a todos nas vizinhanças para dar atenção aos idosos de forma que possam viver com tranquilidade.

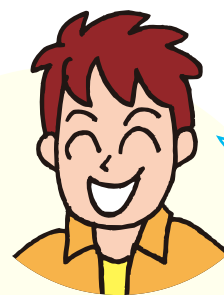


Yoko Endo

Cooperação fotográfica: Associação Comunitária Yokodai, Bairro Isogo



Através das atividades realizadas pela associação, aprendi como armar a iluminação pública, descartar o lixo e outras coisas que fazem parte da vida diária, e aprofundi meus laços com outras pessoas da vizinhança. Gostei muito de estar em contato com os vizinhos e pretendo continuar envolvida nestas atividades.



Embora eu tenha trabalho durante os dias da semana, em meus dias livres participo das atividades sempre que possível. Agora tenho mais amigos na vizinhança e mais gente me cumprimenta ao andar pela cidade. Sinto que as atividades da associação ajudam a preservar a segurança no dia a dia.

Juntemo-nos à nossa associação comunitária/vicinal!

A existência da associação é confortante por várias razões, e dá muita tranquilidade graças às atividades desenvolvidas para manter as crianças seguras e protegidas quando vão e voltam da escola. Quando tenho qualquer problema, recebo todos os tipos de conselho dos membros da associação.



Muitos comentaram que se divertiram nos bastidores com os trabalhos realizados para os dias do esporte e festivais. A interação com outros através destes eventos é uma das atrações das atividades da associação.



Yokohama tem cerca de 2.900 associações comunitárias e vicinais que engajam-se numa vasta gama de atividades para que os moradores da vizinhança possam passar os seus dias seguros e tranquilos.

Por quê não fazer parte da associação de sua vizinhança, começando com uma atividade na qual possa participar com facilidade?

Festivais e intercâmbio entre gerações

As associações realizam eventos tais como dias do esporte e festivais que são divertidos para toda a família e ajudam a construir laços interpessoais.



Com a sua *samurai* procissão e uma grande parada, há muito tempo o Festival da Ruína do Castelo Kozukue tem recebido o apoio dos que vivem nas vizinhanças. Para preservar e dar continuidade a esta tradição, esperamos que muitos jovens se associem e proporcionem novas ideias. Muitos festivais são realizados pelas associações comunitárias e vicinais. Encorajo a todos a se envolverem na associação de sua vizinhança, ajudando na realização do festival, fazendo com que o seu círculo de amizade na vizinhança expanda.



Yuko Bogo

Embelezamento da vizinhança

As associações engajam-se em campanhas de limpeza e gerem locais para a coleta de lixo como parte de seus esforços para manterem a vizinhança limpa e agradável de se viver.



Além de nossas atividades dirigidas a proteger os escolares quando caminham entre a casa e a escola e nossas patrulhas vicinais para dar atenção aos idosos, realizamos uma atividade de limpeza cinco vezes por mês. Esta atividade promove a saúde dos participantes também. Todos eles colaboram com alegria, alguns juntamente com os seus filhos ou animal de estimação. Nossas patrulhas reduziram o acúmulo de lixo tal como pontas de cigarro e latas vazias. Estudar a vizinhança ao passear também é de grande valia para o caso de evacuação em situações de emergência.



Yoshikazu Maki

Cuidados infantis

As associações também realizam círculos para discutir temas tais como a educação infantil e a saúde para ajudar os pais a criarem os seus filhos e cuidar da sua saúde com o apoio de toda a comunidade.



Temos círculos para crianças pequenas e maiores e um especial para crianças deficientes que cursam a escola primária e o ensino médio, a Praça Pós-escolar da Área de Shiroato. Alguns participantes dizem que gostariam que tivéssemos mais círculos. Nestes, recebemos a cooperação dos moradores da área, alguns dos quais nos ajudam de vez em quando. Pedimos não só aos pais cujas tarefas na criação dos filhos já são menores, mas também aos que estão em meio à sua criação e aos que trabalham fora de casa, a verificarem as nossas atividades só para ver se há algo que possam fazer.



Chikako Nakayama

Cooperação fotográfica: Associação Vicinal de Shiroato, Bairro Kohoku

Una-se à sua associação comunitária/vicinal e aprofunde os seus laços com os vizinhos!

Há gente que gostaria de associar-se a uma associação comunitária/vicinal, mas não sabe a qual associação a sua residência corresponde ou a quem consultar. Caso este seja o seu caso, entre em contato com a Divisão de Promoção Comunitária do bairro onde reside, a qual repassará a sua intenção de juntar-se à associação.

Para os que começam a viver em Yokohama

O governo municipal apresentará informações acerca da participação em associações comunitárias/vicinais aos que completaram os procedimentos para estabelecer residência em Yokohama, bem como o *Kurashi no Gaido* (Guia Residência) e outros aspectos administrativos.

Consulte a Divisão de Promoção Comunitária de seu bairro sobre como aderir a uma associação.

Divisão de Promoção Comunitária - Número de telefone de cada bairro			
Bairro Aoba	045-978-2291	Bairro Seya	045-367-5691
Bairro Asahi	045-954-6091	Bairro Totsuka	045-866-8411
Bairro Izumi	045-800-2391	Bairro Naka	045-224-8131
Bairro Isogo	045-750-2391	Bairro Nishi	045-320-8389
Bairro Kanagawa	045-411-7086	Bairro Tsuzuki	045-948-2231
Bairro Kanazawa	045-788-7801	Bairro Tsurumi	045-510-1687
Bairro Konan	045-847-8391	Bairro Hodogaya	045-334-6302
Bairro Kohoku	045-540-2234	Bairro Midori	045-930-2232
Bairro Sakae	045-894-8391	Bairro Minami	045-341-1235

Contato para informação sobre este artigo

Divisão de Promoção de Atividades Comunitárias - Agência de Assuntos Cívicos Tel.: 045-671-2317 Fax: 045-664-0734

Os participantes do programa nacional de seguro de saúde da Cidade de Yokohama podem fazer exames de saúde específicos gratuitamente, sem ter que assumir encargo algum.

Façamos exames de saúde específicos!

Período

1º de abril (domingo) de 2018 a 31 de março (domingo) de 2019

Elegibilidade

Pessoa com 40 a 74 anos de idade que participa do programa nacional de seguro de saúde da Cidade de Yokohama

Itens a apresentar

Cartão do seguro de saúde, cartão de exame de saúde, questionário médico*

*O cartão de exame de saúde e o questionário médico serão enviados no final do mês de maio pela subprefeitura do bairro onde reside. Caso deseje fazer um exame de saúde antes de recebê-los, basta requerer o cartão e o questionário à Divisão de Seguro de Saúde e Aposentadoria do bairro onde reside.

Acesse aqui para uma lista das instituições que oferecem exames de saúde específicos. →



横浜市 特定健康診査

Buscar

Contato para informação sobre este artigo:

Discagem Privada para Exame de Saúde em Yokohama

Tel.: 045-664-2606 Fax: 045-664-2828

Divisão de Seguro de Saúde e Aposentadoria, Agência da Saúde e Previdência Social

Tel.: 045-671-4067 Fax: 045-664-0403

Maratona de Yokohama 2018 Início da aceitação de requisições para a participação de residentes de Yokohama e do público em geral



A aceitação de requisições para participação na Maratona de Yokohama 2018 está para iniciar! Os residentes de Yokohama têm duas chances de participar, uma através do requerimento para residentes de Yokohama e outra através do requerimento para o público em geral. Por quê não correr pelas ruas de Yokohama neste outono?

Período de requisição: 18 de abril (quarta-feira) a 16 de maio (quarta-feira)

*Os participantes serão sorteados caso o número de requisições exceda o limite de participação (com exceção de participação por caridade).

Data: 28 de outubro (domingo)

Eventos, etc.

Evento	Número de participantes	Taxa de participação
Maratona completa	6.510	¥15.000
Destinados aos residentes de Yokohama	410	¥15.000
1/7 da maratona completa	440	¥4.000
1/7 da maratona completa (cadeirantes)	30	¥4.000
2 km (cadeirantes)	20	¥3.000

*No total, serão 28.000 corredores, incluindo os 7.000 das categorias acima e aqueles com mais alta prioridade de participação.

Requisição: Referir-se à informação apresentada no portal oficial ou ao documento de requisição (disponível no Centro de Informação Cidadina do Governo da Cidade de Yokohama e outros locais).

Para mais informação sobre a participação: Lawson Tickets Tel.: 0570-000-732 (10:00 a 20:00, todos os dias)

Vocês serão os que apoiarão da Maratona de Yokohama de 2018!

Chamada de voluntários para a realização da Maratona

A Maratona de Yokohama precisará de voluntários para ajudar com o cadastramento dos corredores, o fornecimento de água, a orientação aos corredores ao longo do percurso, e para animar o evento. Os organizadores do evento começarão a chamada de voluntários no dia 22 de maio (terça-feira). Para mais informação, visite o portal oficial da Maratona.

横浜マラソン

Buscar

Contato para informação sobre este artigo:

Comitê de Organização Tel.: 045-651-0666 Fax: 045-226-5037