

Tudo sobre a infecção pelo novo Corona Vírus (COVID-19)

Como prevenir infecções

“Lavar as mãos rigorosamente” ※ “Desinfetar as mãos com álcool” “Tossir com cuidado”

Dieta balanceada + sono adequado

Evitar aglomerações em locais com pouca ventilação ou onde pessoas estão aglomeradas densamente



※ Consulte a próxima página para o modo correto de lavar as suas mãos.

Tome as medidas necessárias com base em informações verdadeiras e precisas

Informações duvidosas sobre o novo corona vírus (COVID-19) estão se espalhando rapidamente online. A distribuição de informações infundadas somente serve para aumentar o medo da população e pode causar grandes confusões e transtornos.

Solicitamos que quaisquer informações sejam confirmadas pela população em meios confiáveis tais como Ministério da Saúde, Trabalho e Bem-estar e página da Cidade de Yokohama.

Eventos e outras atividades listados nesta edição de Koho Yokohama podem ter sido cancelados ou reagendados em conformidade com os esforços para prevenção da disseminação do novo corona vírus COVID-19. Por favor confirme antecipadamente se o evento ainda irá ocorrer antes de dirigir-se a ele.

Para as últimas informações sobre a infecção pelo novo corona vírus, favor visitar a página da Cidade de Yokohama.

横浜市 新型コロナ



Horário de consulta sobre infecções pelo novo corona vírus
(9:00 – 21:00 diariamente)

Centro de atendimento para infecções pelo novo corona vírus da cidade de Yokohama

Características do COVID-19, medidas preventivas, medidas em caso de infecção e consultas gerais.

Tel.: 045-550-5530

Centro de consulta para retornantes do exterior infectados com o novo corona vírus e para quem esteve em contato com pessoas infectadas

Consultas para pessoas que estão preocupadas de terem sido infectadas com o novo corona vírus

Tel.: 045-664-7761

Para todas as PMEs da Cidade de Yokohama

Foi estabelecida uma Janela Especial de Serviços de Consultoria em Gestão para empresas de pequeno e médio porte (PMEs) na cidade de Yokohama. Também foi estabelecido o novo “Fundo especial para medidas cautelares contra infecções pelo novo corona vírus” (para PMEs que estejam tendo um declínio nas vendas de 20% ou mais) para fornecer assistência com financiamentos dentro do esquema do sistema de financiamento institucional da cidade de Yokohama. Também estamos reunindo informações relevantes para operadores de negócios de Yokohama, portanto, por favor continue verificando a página inicial da cidade de Yokohama para maiores detalhes.

横浜市 新型コロナ 事業者



Prevenção de disseminação de infecções pelo novo corona vírus



Hayashi Fumiko
Prefeita de Yokohama

De maneira a prevenir a disseminação de infecções pelo novo corona vírus, a cidade de Yokohama está tomando medidas para priorização da saúde e segurança de todos seus cidadãos. Nossa primeira prioridade é a saúde e a segurança de nossos estudantes do ensino elementar, fundamental e médio, portanto, todas as 510 instituições municipais de ensino elementar, fundamental e médio de Yokohama foram fechadas temporariamente. Com relação às instalações utilizadas pelo público, também fechamos todas nossas instalações com exceção de instituições de bem-estar selecionadas e outras. Ainda, foram cancelados ou adiados para uma data posterior todos os eventos públicos planejados e outras atividades patrocinadas pela cidade. Queremos, ainda, agradecer do fundo do nosso coração a todos os organizadores e cidadãos de Yokohama pela sua grande compreensão e cooperação.

Para minimizar o impacto do vírus na economia da cidade, também tomamos medidas para incrementar o apoio financeiro da cidade a todas nossas empresas de pequeno e médio portes (PMEs). Como parte destes esforços, estabelecemos uma Janela Especial de Serviços de Consultoria em Gestão, bem como um fundo especial da cidade dentro da estrutura do nosso sistema de financiamento institucional. Indo além, continuaremos a estar ao lado de todas as nossas PMEs e encontrar novas formas para oferecer ajuda a você.

Solicitamos que todos os cidadãos de Yokohama continuem a trabalhar mais arduamente do que têm trabalhado até o momento para prevenir a disseminação adicional de infecções através da observação das seguintes regras de ouro: “Lavar as mãos rigorosamente”, “Tossir com cuidado” e “Descansar bastante + dieta balanceada + sono adequado”. Por favor continue a agir calmamente, sempre com base nas informações confiáveis e precisas do governo nacional, prefeitura de Kanagawa e cidade de Yokohama.

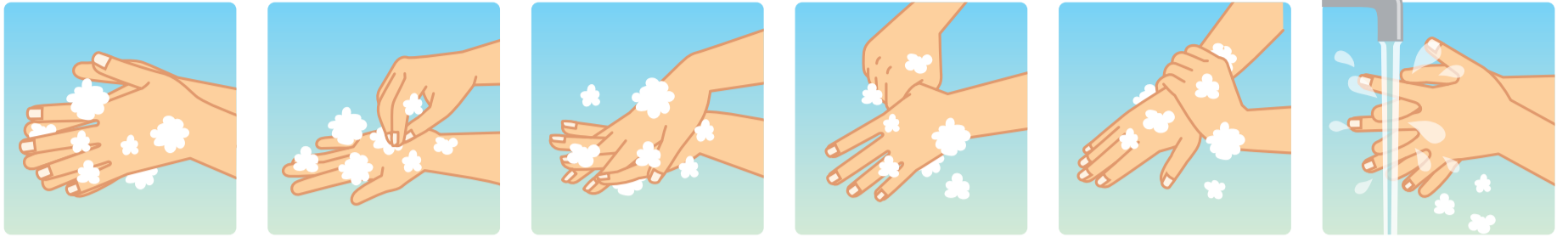
Adicionalmente, continuaremos a tomar todas as medidas necessárias para proteger as vidas e garantir subsistência de nossos cidadãos, bem como manter as atividades econômicas e sociais da nossa cidade. Solicitamos que todos vocês, cidadãos e empresários da cidade de Yokohama continuem a cooperar.

Prevenção de disseminação de infecções pelo novo corona vírus

Os fundamentos básicos de prevenção de disseminação de quaisquer doenças infecciosas - lavar as mãos rigorosamente e praticar a boa etiqueta de tossir - são efetivos também para prevenção da disseminação do novo corona vírus. Adicionalmente, é essencial que você ingira uma dieta balanceada, tenha um sono adequado e, ainda, mantenha um ritmo saudável na sua vida, de modo a não debilitar o seu sistema imunológico.

横浜市 新型コロナ **Buscar**

Como lavar suas mãos:



Ensaboe suas mãos com sabonete e esfregue as palmas de cada mão, a parte posterior de cada mão, entre os seus dedos e as pontas de todos os seus dedos.

Lave seus dedos cuidadosamente, girando cada um. Certifique-se de lavar também os seus pulsos. Enxágue suas mãos completamente e as seque.

Questões: Centro de atendimento para infecções pelo novo corona vírus da cidade de Yokohama
Horário: 9:00 – 21:00 diariamente (incluindo sábados, domingos e feriados) Tel.: 045-550-5530

Novo Hospital Municipal dos Cidadãos de Yokohama abre sexta-feira, 1º de maio ~ Um centro para segurança e conexão ~

Beneficiando-se de sua localização adjacente ao parque Mitsuzawa, o novo Hospital Municipal dos Cidadãos de Yokohama foi projetado com base no conceito de "hospital parque". Sua estrutura proporciona funções médicas reforçadas para cuidados médicos de alta gravidade, enquanto fornece serviços médicos avançados para todos nossos cidadãos.



Para acompanhar a realocação dos serviços das instalações antigas para o novo Hospital Municipal dos Cidadãos de Yokohama, estão suspensos os serviços ambulatoriais nos dias 30 de abril (quinta-feira) e 1º de maio (sexta-feira). Os serviços ambulatoriais no novo hospital iniciarão por completo no dia 7 de maio (quinta-feira).

Características do novo hospital

- Introdução de equipamentos de última geração, tais como sistemas de diagnóstico por imagem e de radioterapia
- Expansão e reforço dos cuidados de emergência, cuidados pediátricos e cuidados perinatais.
- Habilidade de funcionamento como centro médico durante desastres por sete dias, mesmo se os serviços de salvamento externos forem cortados
- Melhorias no ambiente de cuidado médico, incluindo mais quartos privativos para pacientes e uma redução no número de leitos das enfermarias de seis para quatro
- Treinamento regional de pessoal médico, incluindo o uso efetivo de um salão dentro do hospital com 300 lugares
- Primeiro hospital na cidade a incorporar uma estação de trabalho de emergência (instalações para treinamento de técnicos de salvamento de emergência, sob a jurisdição do Departamento de Bombeiros)

Localização: Bairro de Kanagawa, Mitsuzawa Nishimachi, 1-1
Tel.: 045-316-4580

Acesso

Via ônibus: (desembarque na parada "Shimin Byoin (Hospital Municipal dos Cidadãos)")

- **Acesso a partir da estação Yokohama (utilizando as rotas existentes)**
Rota 34 (saída oeste da estação Yokohama – Shimin Byoin – Sawatari – saída oeste da estação Yokohama) (*de segunda à sexta, exceto feriados e dias santos) / Rota 87 (saída oeste da estação Yokohama – Shimin Byoin – Mitsuzawakamicho-eki Mae – saída oeste da estação Yokohama)
- **Acesso a partir da estação Higashi Kanagawa (nova rota)**
Rota 88 (saída oeste da estação Higashi-kanagawa – Toyoko Tanmachi-eki Mae – Mitsuzawakamicho-eki Mae – Shimin Byoin)
- **Acesso a partir do Bairro de Hodogaya e ao longo da linha Sotetsu (nova rota)**
Rota 208 (saída oeste da estação Yokohama – Wada-machi – Shimin Byoin – saída oeste da estação Yokohama)

Via carro: Estacionamento subterrâneo com capacidade para 200 veículos (dobro da capacidade do antigo hospital)



Questões: Divisão de Assuntos Gerais do Hospital Público Municipal Tel.: 045-331-1438 Fax: 045-332-5599

Guia para a nova prefeitura e procedimentos de recepção

A nova prefeitura de Yokohama possui entradas nas laterais de Sakuragi-cho, Bashamichi e Minato-mirai, com uma seção baixa que serve como uma instalação multipropósito com estabelecimentos comerciais dentro.

Existe um balcão de informações que fornece orientações e informações sobre todo o edifício localizado no primeiro andar. O balcão de recepção para serviços administrativos e o Conselho da Cidade de Yokohama estão localizados no terceiro andar.

Ao visitar os serviços administrativos da prefeitura ou o Conselho da Cidade, as recepcionistas fornecerão instruções a você sobre os andares de sua necessidade e lhe fornecerão um cartão de visitante. Após o recebimento deste cartão de visitante, por favor utilize-o para passar pelo portão de entrada e tome o elevador para o andar de sua necessidade.

Orientações e recepção (receba o cartão de visitante)

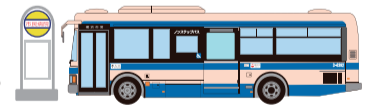
Portão

Tome o elevador para o andar desejado

Questões: Divisão de Administração da Agência de Assuntos Gerais (sessão encarregada da construção da nova prefeitura)
Tel.: 045-633-3901 Fax: 045-664-2501

Os nomes de algumas paradas de ônibus irão mudar com a realocação do Hospital Municipal dos Cidadãos e da Prefeitura de Yokohama.

Oito paradas de ônibus estão sendo renomeadas.



| | Nome atual | Novo nome |
|---|------------------------------|----------------------------|
| 1 Mudanças de nome associadas com a realocação do Hospital Municipal dos cidadãos (4 paradas de ônibus) A partir de 2 de maio | 1 Shimin Byoin Mae | Mitsuzawa Koen Sakurayama |
| | 2 Shimin Byoin Shita | Okazawa Shita |
| | 3 Shimin Byoin Iriguchi | Mitsuzawa Koen Jiyu Hiroba |
| | 4 | Shimin Byoin (nova parada) |
| 2 Mudanças de nome associadas com a realocação da prefeitura (4 paradas de ônibus) A partir de 1º de junho | 1 Shicho Mae | Minato-cho |
| | 2 Onoe-cho | Chikatetsu Kannai-eki |
| | 3 Bashamichi-eki Mae | Yokohama Shicho Mae |
| | 4 Yokohama Dai-ni Godochosha | Bashamichi-eki Mae |

Questões: Divisão de Promoção e Vendas do Escritório Central de Serviços de Ônibus da Agência de Transportes
Tel.: 045-326-3864 Fax: 045-322-3912

Limites designados do “Distrito Minato-mirai 21” zona Livre de fumantes a ser expandida a partir de julho de 2020

Até o presente momento, a zona livre de fumantes do “Distrito Minato-mirai 21” fazia referência à uma área de Yokohama centralizada na estação de Sakuragicho. A partir de julho, os limites designados serão expandidos ainda mais para compreender a área ao redor da nova prefeitura de Yokohama.

O que é uma “zona livre de fumantes”?

Uma zona livre de fumantes é uma zona que prioriza o embelezamento do distrito da cidade onde é necessária a proibição de fumar em espaços públicos abertos para prevenir sujeira devido a guimbas de cigarro, fogo acidental causado por cigarro e outras máculas desagradáveis.

Até o momento, oito distritos de Yokohama foram designados como “zona livre de fumantes”, começando pela estação Yokohama.

O que acontecerá após a designação de zona livre de fumantes?

- Fumar em espaços públicos abertos será proibido (incluindo simplesmente portar um cigarro aceso).
- Pontos designados para fumantes serão estabelecidos dentro dos limites da zona livre de fumantes. Por favor utilize estes pontos caso deseje fumar.
- “Oficiais de orientação de zona livre de fumantes” irão patrulhar a zona.
- Uma multa de ¥2.000 será aplicada a infratores.



Sinal de superfície das estradas da zona livre de fumantes

たばこ ヨコハマ **Buscar**



Com este decreto, fica proibido jogar guimbas de cigarro em qualquer lugar de Yokohama.

Fumar enquanto caminha também é proibido ao longo da cidade.

Questões: Divisão de Promoção de Embelezamento da Cidade da Agência de Reciclagem de Resíduos e Recursos Tel.: 045-671-2556 Fax: 045-663-8199

Para aqueles com deficiência auditiva ou de fala

Lançamos o “Sistema de Chamada de Emergência Net119”

O que é o Net119?

Net119 é um sistema que permite chamar o número de emergência 119 utilizando dados de texto enviados através de um smartphone ou outro terminal portátil.

Pessoas com deficiência auditiva ou de fala podem usar o Net119 para fazer chamadas de emergência a qualquer momento, de qualquer parte do país, sem realizar comunicação verbal.

Quem pode utilizar?

Qualquer um que viva, trabalhe ou frequente escola dentro dos limites da cidade de Yokohama com dificuldades de utilizar comunicação verbal para chamar 119 (o porte de um certificado oficial de deficiência não é requerido).

Como utilizar

É necessário registrar-se antes para utilizar este sistema.

Para registrar-se, favor cadastrar-se no sítio.

A utilização do sistema Net119 é gratuita.

(Note que tarifas de pacotes e outras taxas de telecomunicação padrão podem ser aplicadas)

119番通報のかけ方 横浜市 **Buscar**



Guia visual para utilização do sistema (no caso de smartphone):



① Pressionar o botão “Notificar”

② Selecionar “Emergência” ou “Incêndio”

③ Após selecionar o local para o qual se necessita assistência, enviar informações detalhadas utilizando a função de bate-papo (chat) do seu telefone

Questões: Divisão de Controle e Comando do Departamento de Bombeiros Tel.: 045-334-6725 Fax: 045-334-6720 E-mail: sy-shirei@city.yokohama.jp