

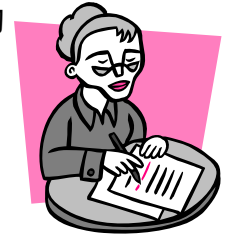
『みどりのわ・ささえ愛プラン』区民アンケート調査結果(速報)

平成21年10月に実施しました『みどりのわ・ささえ愛プラン』区民アンケートの調査結果(速報)について、次のとおり報告します。

区民の皆様にご協力いただいた本調査は、第1期計画の振り返りと第2期計画策定のための基礎資料として活用していきます。

調査概要

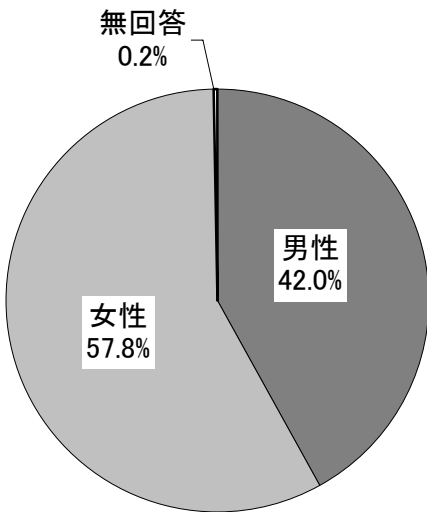
- 〈実施期間〉 平成21年10月15日(木)調査票発送 ~ 11月2日(月)投函×切
- 〈調査対象〉 20歳以上の緑区民 3,000人(内外国人50人)
- 〈抽出方法〉 住民基本台帳からの無作為抽出による
- 〈調査方法〉 郵送によるアンケート調査票の配布及び回収



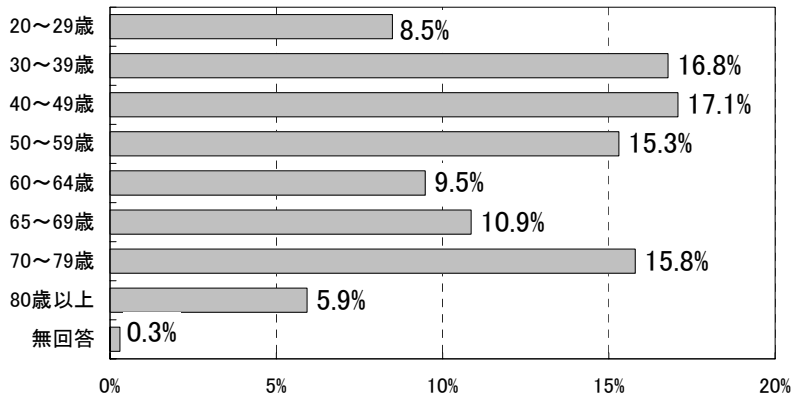
調査結果

- 〈調査票回収数〉 有効回収数 **1,013人**
- 回収率 **33.8%**

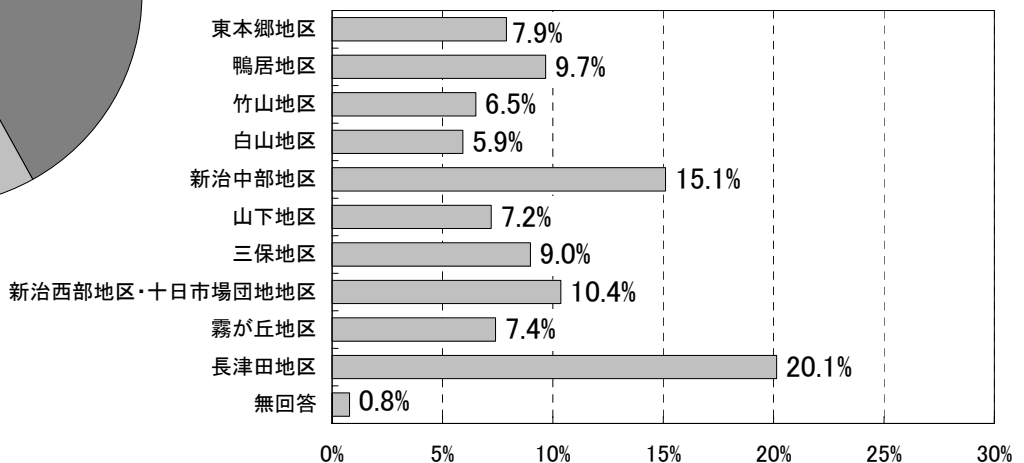
男女別回収割合



年齢構成別回収割合



居住地区別回収割合



- 〈結果報告〉 委託業者との共同作業で集計・分析し、報告書(平成22年1月)を作成します。
※結果速報(単純集計、一部クロス集計)については、別紙のとおり

- 〈今後のスケジュール〉 平成22年1月~3月 **地区別計画策定委員会へ報告(地区別開催)**
記者発表、ホームページ掲載等