

三保地区

三保地区別計画推進委員会

地域 三保町

区の中央に位置し、南側は旭区に隣接している。北側約半分には、いくつかの集合住宅と既存の住宅など住宅地が広がっている。南側は「三保市民の森」等、広大な緑地が残されているが、ここ数年間で開発が進み、住宅が増えている。

特別養護老人ホームが区内8か所中4か所と集中しているなど高齢者施設が多い。

<主な関連施設>

最寄駅：中山駅（JR横浜線・横浜市営地下鉄グリーンライン）

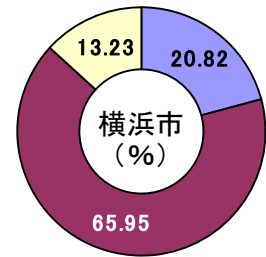
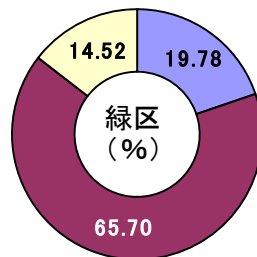
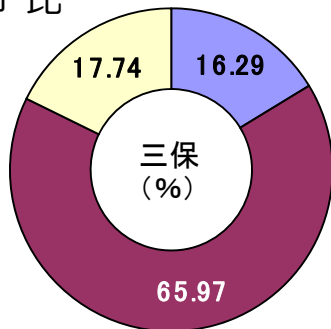
震災時避難場所（地域防災拠点）：三保小学校

地域ケアプラザ等：横浜市中山地域ケアプラザ

<年齢区分別人口>

平成24年(2012年)9月末

人口比

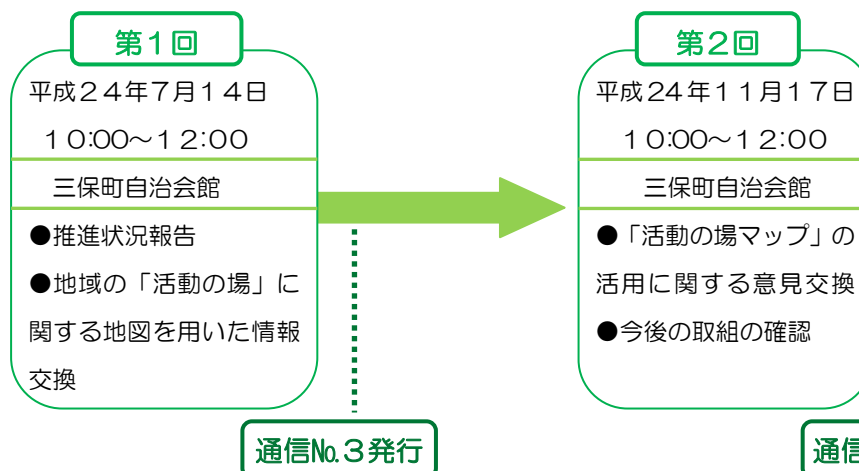


75歳～	1,030人
65～74歳	1,339人
15～64歳	9,594人
6～14歳	1,599人
0～5歳	981人
合計	14,543人

75歳～	15,259人
65～74歳	19,875人
15～64歳	116,732人
6～14歳	15,921人
0～5歳	9,876人
合計	177,663人

75歳～	352,985人
65～74歳	418,938人
15～64歳	2,445,039人
6～14歳	298,801人
0～5歳	191,501人
合計	3,707,264人

地区別計画推進委員会の開催状況



緑区地域福祉保健計画「みどりのわ・ささえ愛プラン」平成24年度地区別計画推進状況



三保地区

地域情報の共有を目指して!



推進委員会では、「活動拠点」を主なテーマとし、地域活動状況の集約・整理を行い、それを活用することを検討しました。

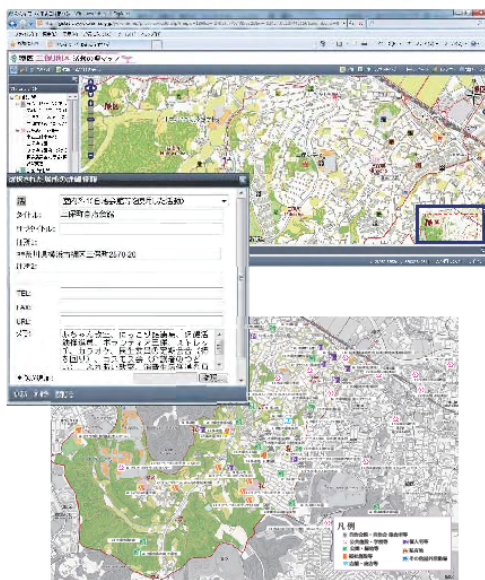
地図を使った話し合い

たくさんの活動の情報が集まり、活動場所として、自治会館や学校、公園などが利用され、そのほかにも各自治会の会館や集会所、個人宅等でも会合等が行われている状況が確認できました。



地図を使った検討の様子

「三保地区 活動の場マップ」 ウェブ版(上)、紙版(下)



活動情報の活用を検討!

集約した情報を整理し、横浜市の地図情報ウェブサイトを活用して『三保地区 活動の場マップ(案)』としてまとめました。

このような横浜市の地図情報ウェブサイトを用いた地域活動マップは、緑区では初めての試みです。

この情報の活用方法などについて、委員の皆さんから活発な意見が出されました。



引き続き、地域情報の共有を目指し、知恵と力を出し合い、三保地区のつながりづくりに役立てていきます!!

三保地区別計画推進委員会



三保地区別計画推進委員会
平成24年8月発行 No.3

三保地区別計画推進委員会通信

みどりのわ・ささえ愛プラン（緑区地域福祉保健計画）の三保地区別計画の推進に向けて、平成24年7月14日(土) 三保町自治会館で、「平成24年度 第1回 みどりのわ・ささえ愛プラン 三保地区別計画推進委員会」を開催しました。

みどりのわ・ささえ愛プラン 三保地区別計画とは？

「みどりのわ・ささえ愛プラン」とは、わたしたち一人ひとりが、自分らしく、心豊かに充実した生活を送ることができるように福祉・保健に関する課題の解決に向け、区民や団体、事業所、地域ケアプラザ、緑区社会福祉協議会、区役所などが協働で取り組む、緑区の『地域福祉保健計画』です。

三保地区別計画
3つの目標



◆目標1 **地域でのつながりを大切にしたい！**

健民祭・ウォークラリー・ふれあい給食など

◆目標2 **落ち着いて活動できる活動拠点を増やしたい！**

地区にある施設へ、利用提供の働きかけなど

◆目標3 **イベント情報等を地域で共有したい！**

掲示板の活用など

三保地区別計画推進委員会って？

「みどりのわ・ささえ愛プラン 三保地区別計画」（平成23年度～平成27年度）の推進に向け、取組状況の共有や、目標達成のための具体的取組の検討、進捗状況の把握、意見交換等を行っていきます。



連合自治会、自治会、社会福祉協議会、民生委員児童委員、主任児童委員、保健活動推進員、消費生活推進員、青少年指導員、友愛活動推進員、少年補導員、防犯指導員、老人クラブ連合会、老人クラブ、ボランティアみほ、隣友会、三保小学校、三保小学校PTA（順序不同）

平成23年度の取り組み

◆目標1 **地域でのつながりを大切にしたい！**

健民祭・ふれあい給食・ウォークラリー&こどもフェスタなど、高齢者とこどもたちの交流を図られ、今後の取り組みに発展するような報告がありました。

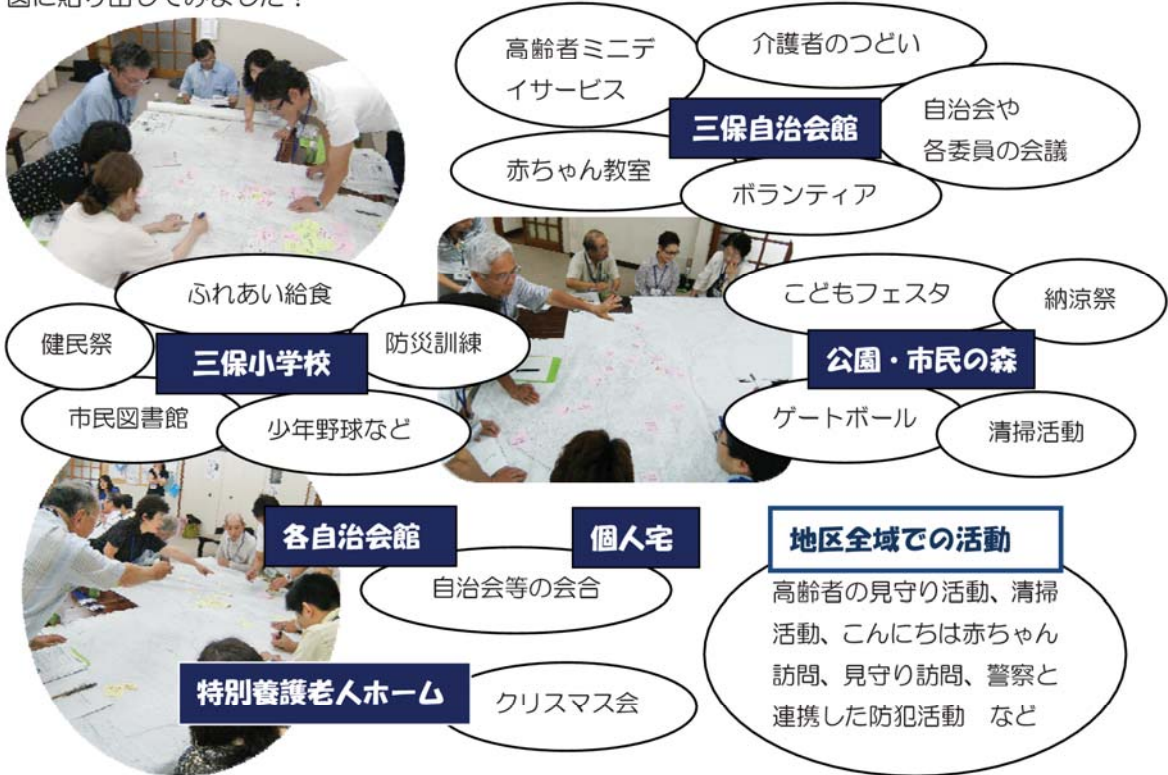


▲ウォークラリー&こどもフェスタ

【平成24年度第1回 三保地区別計画推進委員会の様子】

当日は、27人の委員の方が参加されました。委員会では、まず、自己紹介を行うとともにこれまでの取組の確認を行いました。

今年度は、「目標2 落ち着いて活動できる活動拠点を増やしたい!」を中心に取り組みを行うため、まず、「身近な活動ってどんな場所を使って、どんな活動をしているの?」をテーマに、委員の皆さんが3グループに分かれ、三保地区の盛んな地域活動の情報を寄せ合い、その情報を地図に貼り出してみました!



その後、グループ毎に話し合われた内容の発表を行い、委員全員で共有しました!



たくさんの活動の情報が集まり、活動場所として、自治会館や学校、公園などが利用され、各自治会館や個人宅で話し合いが重ねられていました。



寄せられた情報を整理し、地域で共有して、これからの三保地区の活動につなげていきましょう!!



<連絡先>三保地区 地区別計画推進委員会事務局
TEL : 930-2334 (緑区保護課 三浦)、TEL : 930-2364 (緑区生活衛生課 荒井)



三保地区別計画推進委員会
平成25年2月発行 No.4

三保地区別計画推進委員会通信

みどりのわ・ささえ愛プラン（緑区地域福祉保健計画）の三保地区別計画の推進に向けて、平成24年11月17日(土) 三保町自治会館で、「平成24年度 第2回みどりのわ・ささえ愛プラン 三保地区別計画推進委員会」を開催しました。

みどりのわ・ささえ愛プラン 三保地区別計画とは？

「みどりのわ・ささえ愛プラン」とは、わたしたち一人ひとりが、自分らしく、心豊かに充実した生活を送ることができるように福祉・保健に関する課題の解決に向け、区民や団体、事業所、地域ケアプラザ、緑区社会福祉協議会、区役所などが協働で取り組む、緑区の『地域福祉保健計画』です。

三保地区別計画 3つの目標



- ◆目標1 **地域でのつながりを大切にしたい！**
健民祭・ウォークラリー・ふれあい給食など
- ◆目標2 **落ち着いて活動できる活動拠点を増やしたい！**
地区にある施設へ、利用提供の働きかけなど
- ◆目標3 **イベント情報等を地域で共有したい！**
掲示板の活用など

三保地区別計画推進委員会って？

「みどりのわ・ささえ愛プラン 三保地区別計画」（平成23年度～平成27年度）の推進に向け、取組状況の共有や、目標達成のための具体的取組の検討、進捗状況の把握、意見交換等を行っていきます。



連合自治会、自治会、社会福祉協議会、民生委員児童委員、主任児童委員、保健活動推進員、消費生活推進員、青少年指導員、友愛活動推進員、少年補導員、防犯指導員、老人クラブ連合会、老人クラブ、ボランティアみほ、隣友会、三保小学校、三保小学校PTA（順序不同）

【平成24年度第1回 三保地区別計画推進委員会】では…



平成24年度第1回 地区別推進委員会(平成24年7月14日開催)
『◆目標2 **活動拠点を増やしたい！**』の検討にあたって、委員の皆さんが3グループに分かれ、地域の活動情報を地図に貼り出し、活動状況を把握するとともに、全体での情報共有を図りました。

【平成24年度第2回 三保地区別計画推進委員会の様子】

第1回で出し合った活動情報を整理し、『三保地区 活動の場マップ（案）』としてまとめ、事務局から紹介がありました。

『三保地区 活動の場マップ（案）』は、横浜市が管理する地図情報サイト「よこはまっぷ」(ホームページ)を活用して試作。今後は、地域の皆さんで管理・運用(随時更新等)し、公開することも可能。(現在は非公開となっている。)



「三保地区 活動の場マップ（案）」イメージ

このマップの活用にあたって、活発に意見が出されました！

◆情報と校正

- ・個人情報のチェック等、出せる情報の確認は必要
- ・情報の更新時期や収集方法の仕組みづくりが課題

◆区役所と地域の協力

- ・地域ですべて仕上げるのは、大変である。区役所でバックアップは必要

◆ホームページの運用

- ・情報収集や更新などの課題をクリアし、公表していきたい！

◆活用方法

- ・ホームページ公開に、紙面にして回覧等で周知する方法も良い
- ・転入者には、見てもらいたい



これらの課題は、今後の推進委員会で話し合いを重ねて、解決していくことになりました。



横浜市の地図情報サイトを活用した地域活動情報のマップは、緑区では初めての試みです。
 どんな活用方法があるか、どんな取り組みに利用できるか、みなさんで考えていきます。
 ご意見や工夫など知恵と力を出し合い、三保地区のつながりに役立てていきましょう!!

<連絡先>三保地区 地区別計画推進委員会事務局
 TEL：930-2334（緑区保護課 三浦）、TEL：930-2364（緑区生活衛生課 荒井）