

指定管理者制度における賃金水準スライドの手引き

横浜市

令和元年 12 月

【目次】

はじめに・・・・・・・・・・・・・・・・・・・・・・・・	1
1 賃金水準スライドの概要・・・・・・・・	1
2 人件費の見直し計算について・・・・・・・・	1
3 指定管理料の変更に関する作業の流れ・・・・・・・・	4
4 その他の取扱い・・・・・・・・	6

様式集

(様式賃－1) 賃金水準スライドの対象となる人件費に関する提案書

(様式賃－2) 賃金水準の変動を反映した△年度の賃金水準スライド対象分の人件費について

(様式賃－3) 指定管理者制度における賃金水準スライド対応アンケート

はじめに

これまで指定管理者制度では、指定期間中の賃金水準の変動に伴う人件費の増減について、あらかじめ事業者が想定して応募するものとして、指定管理料に反映することはしていませんでした。

しかし、近年、神奈川県最低賃金が毎年2%以上上昇するなど変動が大きくなっていることから、雇用労働条件の改善や、事業者の健全経営を通じた公の施設の適切な運営管理を目指すために、指定管理者制度における対応が求められています。

そこで、社会一般の雇用労働環境の目安である賃金水準の変動に応じて、2年目以降の指定管理料を変更する仕組み（以下「賃金水準スライド」という）を導入します。

1 賃金水準スライドの概要

(1) 基本的な考え方

指定期間2年目以降の指定管理料について、公募時に指定管理者から提案された基礎単価（賃金水準の変動による影響を受ける人件費の、一人一年あたりの単価）をもとに、賃金水準の変動を反映するための見直し計算を行い、翌年度の指定管理料に反映します。

(2) 対象施設

平成30年度以降、指定期間が開始するすべての指定管理施設に対して、順次導入していきます。

(3) 賃金水準スライドの流れ

ア 公募・選定時

指定管理者は、基礎単価及び各年度の配置予定人数等、見直し計算に必要な資料を提出します。

（注）賃金水準の変動による影響を受けない人件費についても別途提案します。

イ 指定期間中

横浜市は、公募・選定時に指定管理者から提出された資料を基に、賃金水準の変動に応じた人件費の見直しを行います。

2 人件費の見直し計算について

(1) 見直し計算の考え方

指定管理者は、雇用形態別（詳細は後述）の基礎単価、配置予定の人数及び配置理由を「賃金水準スライドの対象となる人件費に関する提案書（様式 賃-1）」により提出します。

施設所管課は、提出された基礎単価に、毎年度対応する賃金水準の変動率を乗じることで、当該年度の一人一年あたりの単価を算出します。

算出した一人一年あたりの単価に配置予定の人数を雇用形態別に乘じた額を算出し、合計します。

上記によって算出した人件費を、翌年度の指定管理料に反映します。

(2) 見直しの対象

ア 対象となる職員

見直しの対象となる職員は、指定管理施設で働く職員のうち、指定管理者から直接雇用されている者としてします。したがって、一部業務の再委託等による事業者の職員や人材派遣委託による職員は、対象外となります。

イ 対象となる人件費

見直しの対象となる人件費は、労働基準法第 11 条に規定される賃金のうち、賃金水準の変動による影響を受けるものとしてします。

労働基準法（抜粋）

第 11 条 この法律で賃金とは、賃金、給料、手当、賞与その他名称の如何を問わず、労働の対償として使用者が労働者に支払うすべてのものをいう。

なお、通勤手当その他賃金水準の変動により直接的な影響を受けないものについては、対象外となります。

(3) 雇用形態の区分

見直し計算を行うにあたり、指定管理施設で雇用されている職員を雇用形態別に次の 2 つに分類します。

ア 正規雇用職員等：次の条件をすべて満たす者

(ア) 契約期間が指定期間と同等か、それ以上の長期間である

(イ) フルタイム労働をしている

想定される呼称：「正社員」「社員」

イ 臨時雇用職員等：アで挙げた条件を、1 つでも満たさない者

想定される呼称：「パート」「アルバイト」

ここで示した雇用形態別の条件は、あくまで例です。具体的な区分は、施設ごとに異なるため、公募時に示された業務の基準や仕様書等を踏まえ、実際の雇用状況に応じて適切に判断してください。

(4) 配置予定人数の算出

各年度の人件費を算出する際の配置予定人数は、「賃金水準スライドの対象となる人件費に関する提案書（様式 賃－1）」で提案します。なお、ここでの配置予定人数とは、雇用総人数ではなく、人工を指します。

(5) 賃金水準の変動率

賃金水準の変動率は、雇用形態ごとにそれぞれ次の指標を次の算出方法で計算した変動率を用います。

ア 正規雇用職員等

(7) 指標

横浜市人事委員会が公表する民間給与実態調査から算出した変動率

(4) 算出方法

次の式により求められた値を小数点第三位で四捨五入して算出します。

【(X+1)年度の指定管理料の場合】

変動率 (%)

$$= \frac{\{X \text{ 年度の月例給} \times (12 + X \text{ 年度の特例給割合})\} - \{(X-1) \text{ 年度の月例給} \times (12 + (X-1) \text{ 年度の特例給割合})\}}{(X-1) \text{ 年度の月例給} \times (12 + (X-1) \text{ 年度の特例給割合})} \times 100$$

(ウ) 算出例 (令和元年度指定管理料の場合)

$$\frac{\{387,060 \times (12 + 4.49)\} - \{386,927 \times (12 + 4.47)\}}{386,927 \times (12 + 4.47)} \times 100 = 0.16\%$$

イ 臨時雇用職員等

(7) 指標

神奈川労働局が公表する神奈川県最低賃金の変動率

(4) 算出方法

次の式により求められた値を小数点第三位で四捨五入して算出します。

【(X+1)年度の指定管理料の場合】

$$\text{変動率 (\%)} = \frac{X \text{ 年度の神奈川県最低賃金の額} - (X-1) \text{ 年度の神奈川県最低賃金の額}}{(X-1) \text{ 年度の神奈川県最低賃金の額}} \times 100$$

(ウ) 算出例 (令和元年度指定管理料の場合)

$$\frac{983 - 956}{956} \times 100 = 2.82\%$$

(6) 賃金水準の変動率の発表

賃金水準の変動率は、毎年11月に、政策局共創推進課のウェブサイトで公表します。

(7) 賃金水準の変動率がマイナスとなった場合の対応について

賃金水準の変動による人件費の見直しは、社会一般の情勢に合わせて行うものであり、賃金水準が下がった場合には、指定管理料を減額します。

(8) 指定管理料の変更分の取扱いについて

指定管理施設の管理運営業務においては、自らの創意工夫により弾力的な組織運用を効率的かつ効果的に行うことが、指定管理者に求められています。

変動分については、賃金水準スライドの主旨に則り人件費に充てることとしますが、職員への支払いの時期や方法等、実務上の取扱いについては指定管理者の裁量によるものとします。

3 指定管理料の変更に関する作業の流れ

(1) 公募・選定時

応募者は、見直し計算の基礎となる「賃金水準の対象となる人件費に関する提案書(様式賃-1)」を提出します。(※)

※雇用形態ごとの基礎単価及び配置人数を記載します。指定期間中に増減等がある場合はその理由を記載します。

(2) 指定期間中

ア 計算実施年度(各年度の前年度)

施設所管課は、横浜市人事委員会事務局及び神奈川労働局が示す賃金水準から算出した変動率を基に、翌年度の賃金水準スライド対象分の人件費を算出し、指定管理者に通知(様式賃-2)します。

通知を受けて、指定管理者は翌年度の事業計画書及び収支予算書に反映し、協議の上、年度協定を締結します。

イ 2年目以降各年度中

賃金水準の変動を反映した指定管理料が支払われます。指定管理者はこれを原資として、賃金水準の変動に適切に対応します。また、施設職員に対して、本制度の実施について、文書の掲示や打ち合わせ等を通じて周知します。

ウ 年度終了後

前年度の事業報告書を横浜市に提出します。この事業報告書に平成30年度以降に指定期間が開始される施設の指定管理者に対しては、「指定管理者制度における賃金水準スライド対応アンケート(様式賃-3)」が加わります。

横浜市は、事業報告書及び対応アンケートを基に、賃金水準変動に伴う人件費の対応状況について確認を行います。適正な取扱いが行われていなかった場合には、事実関係及び理由の確認を行います。

(3) 見直し計算の流れ

		横浜市	指定管理者	
選定時 指定候補者	応募書類提案時		・基礎単価、配置予定人数の提出	
	基本協定締結時	・賃金水準スライドに関する事項については、基本協定書において内容を規定		
指定期間中	計算を行う年度	8～10月頃	<ul style="list-style-type: none"> ・賃金水準の変動に基づいて、翌年度の人件費について見直し ・計算結果及び当該年度の賃金水準スライド対象分の人件費について指定管理者に通知 	
		1～2月頃	・通知に基づき、翌年度の収支予算書を作成、提出	
	翌年度	4月	<ul style="list-style-type: none"> ・提出された収支予算書によって、年度協定（指定管理料の合意）を締結 ・指定管理料の支払い 	
		4～3月	・モニタリング等の機会に月時報告等により、実態を確認	
	翌々年度	4～5月頃		・年度終了後、事業報告書を提出
			・事業報告書等の確認	

4 その他の取扱い

(1) 指定期間中に基礎単価または人員配置が変更となる場合

突発的な職員欠員への対応や、臨時的増員等、年度途中の人員構成の一時的な変更に伴う人件費の変動については、指定管理者の負担とします。

一方、複数年度にわたるような、恒常的かつ大幅な職員構成等の変更となる場合は、協議により翌年度以降の基礎単価や職員構成を改めることができるものとします。改める場合は、翌年度の見直し計算を行うまでに指定管理者の申し出により協議を行うこととします。

(2) 指定期間開始が4月1日以外の場合

新規施設など、指定期間の開始が4月1日以外の施設については、翌年度の見直し計算を行うまでに指定期間が開始している場合は、翌年度の指定管理料から見直し計算の対象とします。

(3) PFI法に基づく指定管理施設

PFI法に基づく指定管理施設については、個別の事業契約に基づき物価調整を行うため、本制度は適用しません。

賃金水準スライドの対象となる人件費に関する提案書

1 基礎単価

【単位：円】

	地域ケアプラザ 所長	地域ケアプラザ 運営事業	生活支援 体制整備事業	地域包括支援 センター運営事業
正規雇用職員等				
臨時雇用職員等				

※1人1年あたり

2 雇用形態別の配置予定人数

(1) 地域ケアプラザ運営事業

ア 地域ケアプラザ所長（人工は1/8）

【単位：人】

	X年度	(X+1)年度	(X+2)年度	(X+3)年度	(X+4)年度
正規雇用職員等	0.125	0.125	0.125	0.125	0.125

イ 地域ケアプラザ所長以外

【単位：人】

	X年度	(X+1)年度	(X+2)年度	(X+3)年度	(X+4)年度
正規雇用職員等					
臨時雇用職員等					

(2) 生活支援体制整備事業

【単位：人】

	X年度	(X+1)年度	(X+2)年度	(X+3)年度	(X+4)年度
正規雇用職員等					

(3) 地域包括支援センター運営事業

ア 地域ケアプラザ所長（人工は3/8）

【単位：人】

	X年度	(X+1)年度	(X+2)年度	(X+3)年度	(X+4)年度
正規雇用職員等	0.375	0.375	0.375	0.375	0.375

イ 地域ケアプラザ所長以外

【単位：人】

	X年度	(X+1)年度	(X+2)年度	(X+3)年度	(X+4)年度
正規雇用職員等					
臨時雇用職員等					

3 人員配置の理由

提案する職員の人員配置について、次の欄に理由を記入してください。

賃金水準スライドの対象となる人件費に関する提案書

1 基礎単価

【単位：円】

	地域ケアプラザ 所長	地域ケアプラザ 運営事業	生活支援 体制整備事業	地域包括支援 センター運営事業
正規雇用職員等				
臨時雇用職員等				

※1人1年あたり

2 雇用形態別の配置予定人数

(1) 地域ケアプラザ運営事業

ア 地域ケアプラザ所長（人工は3/16）

【単位：人】

	X年度	(X+1)年度	(X+2)年度	(X+3)年度	(X+4)年度
正規雇用職員等	0.1875	0.1875	0.1875	0.1875	0.1875

イ 地域ケアプラザ所長以外

【単位：人】

	X年度	(X+1)年度	(X+2)年度	(X+3)年度	(X+4)年度
正規雇用職員等					
臨時雇用職員等					

(2) 生活支援体制整備事業

【単位：人】

	X年度	(X+1)年度	(X+2)年度	(X+3)年度	(X+4)年度
正規雇用職員等					

(3) 地域包括支援センター運営事業

ア 地域ケアプラザ所長（人工は9/16）

【単位：人】

	X年度	(X+1)年度	(X+2)年度	(X+3)年度	(X+4)年度
正規雇用職員等	0.5625	0.5625	0.5625	0.5625	0.5625

イ 地域ケアプラザ所長以外

【単位：人】

	X年度	(X+1)年度	(X+2)年度	(X+3)年度	(X+4)年度
正規雇用職員等					
臨時雇用職員等					

3 人員配置の理由

提案する職員の人員配置について、次の欄に理由を記入してください。

様式賃－２ ※デイ有り

○ ○ ○ 第 号
令和 年 月 日

(運営法人代表者)

○○区長 ○○ ○○

令和 年度 賃金水準の変動を反映した賃金スライド対象分の人件費について（通知）

標記について、令和 年度の賃金水準を反映した賃金水準スライドの対象分の人件費を次のとおり通知します。

指定管理者におかれましては、次の通知額を参照し、令和 年度の事業計画書を作成してください。

1 対象施設

地域ケアプラザ

2 スライド計算について

(1) 地域ケアプラザ運営事業

ア 地域ケアプラザ所長

	基礎単価	賃金水準の変動率	配置予定人数
正規雇用職員等			0.125

イ 地域ケアプラザ所長以外

	基礎単価	賃金水準の変動率	配置予定人数
正規雇用職員等			
臨時雇用職員等			

(2) 生活支援体制整備事業

	基礎単価	賃金水準の変動率	配置予定人数
正規雇用職員等			

(3) 地域包括支援センター運営事業

ア 地域ケアプラザ所長

	基礎単価	賃金水準の変動率	配置予定人数
正規雇用職員等			0.375

イ 地域ケアプラザ所長以外

	基礎単価	賃金水準の変動率	配置予定人数
正規雇用職員等			
臨時雇用職員等			

3 賃金水準スライド対象分の人件費

(1) 地域ケアプラザ運営事業

¥〇, 〇〇〇, 〇〇〇. -

<内訳>	基礎単価	変動率	配置予定人数	合計
所長 (正規)	()	× ()	× (0.125)	= ()
所長以外	(正規)	()	× ()	× () = ()
	(臨時)	()	× ()	× () = ()
				()

(2) 生活支援体制整備事業

¥〇〇〇, 〇〇〇. -

<内訳>	基礎単価	変動率	配置予定人数	合計
生活支援 Co(正規)	()	× ()	× ()	= ()

(3) 地域包括支援センター運営事業

¥〇, 〇〇〇, 〇〇〇. -

<内訳>	基礎単価	変動率	配置予定人数	合計
所長 (正規)	()	× ()	× (0.375)	= ()
所長以外	(正規)	()	× ()	× () = ()
	(臨時)	()	× ()	× () = ()
				()

担当： 〇〇区福祉保健課事業企画担当
 電話 〇〇〇-〇〇〇〇
 メール

様式賃－２ ※デイ無し

○ ○ ○ 第 号
令和 年 月 日

(運営法人代表者)

○○区長 ○○ ○○

令和 年度 賃金水準の変動を反映した賃金スライド対象分の人件費について（通知）

標記について、令和 年度の賃金水準を反映した賃金水準スライドの対象分の人件費を次のとおり通知します。

指定管理者におかれましては、次の通知額を参照し、令和 年度の事業計画書を作成してください。

1 対象施設

地域ケアプラザ

2 スライド計算について

(1) 地域ケアプラザ運営事業

ア 地域ケアプラザ所長

	基礎単価	賃金水準の変動率	配置予定人数
正規雇用職員等			0.1875

イ 地域ケアプラザ所長以外

	基礎単価	賃金水準の変動率	配置予定人数
正規雇用職員等			
臨時雇用職員等			

(2) 生活支援体制整備事業

	基礎単価	賃金水準の変動率	配置予定人数
正規雇用職員等			

(3) 地域包括支援センター運営事業

ア 地域ケアプラザ所長

	基礎単価	賃金水準の変動率	配置予定人数
正規雇用職員等			0.5625

イ 地域ケアプラザ所長以外

	基礎単価	賃金水準の変動率	配置予定人数
正規雇用職員等			
臨時雇用職員等			

3 賃金水準スライド対象分の人件費

(1) 地域ケアプラザ運営事業

¥〇, 〇〇〇, 〇〇〇. -

＜内訳＞		基礎単価		変動率		配置予定人数		合計
所長	(正規)	()	×	()	×	(0.1875)	=	()
所長以外	(正規)	()	×	()	×	()	=	()
	(臨時)	()	×	()	×	()	=	()
								()

(2) 生活支援体制整備事業

¥〇〇〇, 〇〇〇. -

＜内訳＞		基礎単価		変動率		配置予定人数		合計
生活支援 Co(正規)	()	()	×	()	×	()	=	()

(3) 地域包括支援センター運営事業

¥〇, 〇〇〇, 〇〇〇. -

＜内訳＞		基礎単価		変動率		配置予定人数		合計
所長	(正規)	()	×	()	×	(0.5625)	=	()
所長以外	(正規)	()	×	()	×	()	=	()
	(臨時)	()	×	()	×	()	=	()
								()

担当： 〇〇区福祉保健課事業企画担当
 電話 〇〇〇-〇〇〇〇
 メール

様式賃-3

令和 年 月 日

指定管理者制度における賃金水準スライド対応アンケート

指定管理料の変更に関する調査を行いますので、事業報告書とともに施設所管課に提出してください。

1 基本情報

施設名	
指定管理者名	
代表者名	

2 指定管理料の見直しについて、職員人件費等に反映しましたか

次の①、②から選択してください。なお、②を選択した場合は、理由も併せて記入してください。

- ① 反映した（一時金やベースアップにつなげたものを含む）
 ② 反映していない

(②を選択した場合は、その理由を記入してください。)

--

3 賃金水準スライドの実施について、業務に従事している皆さんに周知しましたか

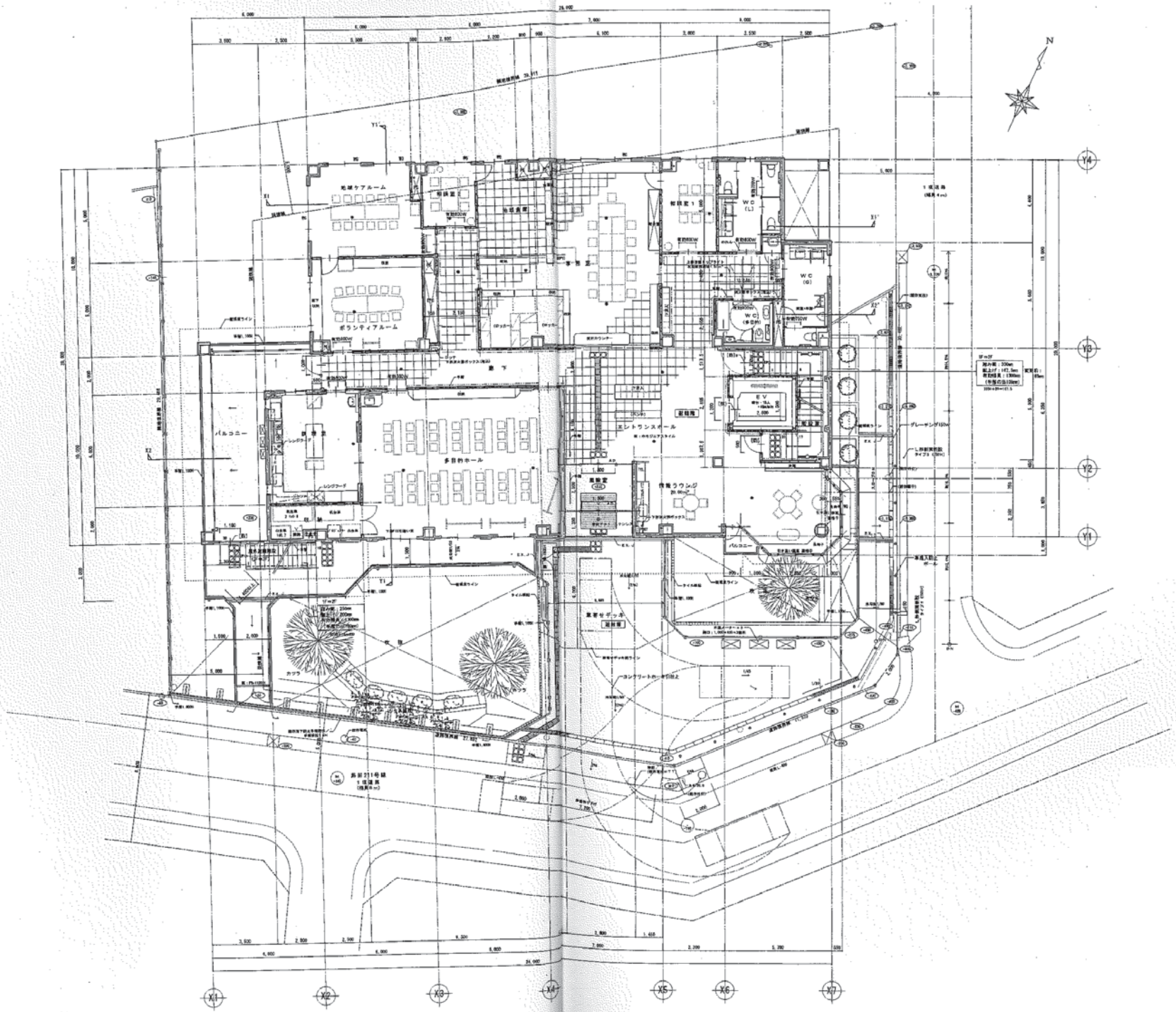
次の①、②または③から選択してください。

- ① 文書の提示、掲示等で周知した
 ② 打合せ等で周知した
 ③ 周知していない。

4 その他自由意見

その他、賃金水準変動に伴う見直しの対応状況や自由意見をお聞かせください。

--



横浜市中村地域ケアプラザの管理運営に関する

横浜市と社会福祉法人秀峰会の覚書

横浜市（以下「甲」という。）と社会福祉法人秀峰会（以下「乙」という。）は、甲所有地の横浜市中村地域ケアプラザ（以下「当該施設」という。）の管理区分及び経費負担について、次のとおり覚書を締結する。

（対象施設）

第1条 この覚書の対象となる施設は、次のとおりとする。

- (1) 所在地 横浜市中村地域ケアプラザ 2丁目120番3
- (2) 敷地面積 1,356.36㎡ 延べ床面積 1,783.93㎡
- (3) 建物構造 鉄骨造 地上3階建
- (4) 規模 (駐車場部分含む、詳細は中村地域ケアプラザ面積表による)

	床面積 (㎡)	内 訳 (㎡)	
		専有部分	共用部分
横浜市	781.53	346.93	434.60
秀峰会	1,002.40	444.98	557.42
計	1,783.93	791.91	992.02

（管理区分）

第2条 当該施設の甲及び乙の部屋別の管理区分は、次のとおりとする。

	管理者	階 数	室 名
専 有 部 分	横浜市	2階	事務室、相談室1、地域ケアルーム、多目的ホール、調理室、ボランティアルーム、倉庫、トイレ、
	秀峰会	3階	デイ事務室、デイルーム、休養室、給食室、厨房、浴室・脱衣室、洗濯室、倉庫、トイレ
共 用 部 分	横浜市 及び 秀峰会	1階	ピロティ駐車場、ホール、E V、階段、倉庫
		2階	相談室2、情報ラウンジ、ホール、廊下、E V、階
		3階	ホール、廊下、E V、階段

（使用目的）

第3条 甲及び乙は、当該施設の各管理区分を、双方の施設機能を最大限活用するため、管理運営上支障がない限り、相互利用を認めるものとする。

（施設管理）

第4条 甲の管理区分に関する管理は、甲の選定する指定管理者が実施するものとする。

2 当該施設の管理区分及び経費負担は別表1のとおりとする。

（管理主体）

第5条 指定管理者は別表1の各項目に関して次の業務を行うものとする。

- (1) 電気、水道、電話料金については、料金を一括して支払い、毎月小メーターを検針して按分額を計算し支払い毎または年度末に精算する。
- (2) 保守点検業務の各項目及び修繕については、契約事務及び支払いを一括して行い、按分額を計算し支払い毎または年度末に精算する。

(協議)

第6条 この覚書に定めのない事項又はこの覚書に疑義・不都合を生じたときは、甲及び乙は互いに誠意を持って協議決定するものとする。

この覚書締結を証するため、本書2通を作成し、甲及び乙は記名押印のうえ、各1通を保有するものとする。

平成 19年 2月 14日

甲 横浜市南区花之木町3丁目48番1
横浜市
横浜市南区長

乙 横浜市旭区下川井町360番地
社会福祉法人 秀峰会
理事長

別表1

※横浜市専用＝地域交流、秀峰会専用＝デイサービスと各メータに表示あり

項目			経費負担割合		内容(検針場所)	
			横浜市	秀峰会		
日常管理	専有部分	各施設				
	共用部分		43.81%	56.19%		
	敷地管理		43.81%	56.19%		
修繕	専有部分	各施設				
	共用部分		43.81%	56.19%		
統括 防火 管理者						
保守 点検	電気	高圧 業務用	電灯	2階実績	3階実績	小メータで検針
			動力	2階実績	3階実績	小メータで検針
		共用 (電灯、動力)	43.81%	56.19%	「請求額－小メータ検針分」を按分	
		業務用 蓄熱		100%		
	ガス (5メータ)	空調用	横浜市専用	100%		屋上にGHP用3メータ
			秀峰会専用		100%	
			全体共用	43.81%	56.19%	
		その他	横浜市専用	100%		1階駐車場に2メータ
	秀峰会専用		100%			
	水道 (3系統)		横浜市専用			2階屋外正面に3メータ
			秀峰会専用			
			全体共用	43.81%	56.19%	請求額-横浜市-秀峰会
	電話	(ピンク電話基本料金:横浜市)				
		専用使用	各施設	100%	100%	
	清掃			43.81%	56.19%	日常清掃 定期清掃(月1回) 窓ガラス清掃(年1回)
	植栽管理 (随時)			43.81%	56.19%	除草、剪定、刈り込み
	機械警備			43.81%	56.19%	毎日
	エレベーター保守			43.81%	56.19%	月1回
	自動ドア保守			43.81%	56.19%	年4回
	厨房グリストラップ ・排水管清掃				100%	年1回
ガスレンジフード内 グリスマルター清掃			100%		2階調理室	
				100%	3階厨房	
消防設備保守 (年2回)			43.81%	56.19%	消火器 誘導灯 非常警報設備 自動火災報知設備 ガス漏れ火災報知設備 排煙設備	
		室外機	43.81%	56.19%	GHP点検(年2回)	

空調機器関係 保守点検	室内機	43.81%	56.19%	空調用全熱交換機の フィルター清掃等 (年4回)
自家用電気設備 保守		43.81%	56.19%	関東電気保安協会委託 (月1回)
設備総合巡視点 検(建基法第12 条点検、報告)		43.81%	56.19%	建築(3年に1回) 設備(年1回)

中村地域ケアプラザ面積表(各室の価は壁心面積)

室名		秀峰会専有部分	横浜市専有部分	共有部分	計	
容積対象	1階	ホール・廊下・EV等			62.10	62.10
		1階階段下収納			7.94	7.94
		小計	0.00	0.00	70.04	70.04
	2階	事務室		81.00		81.00
		相談室1		15.00		15.00
		地域ケアルーム		30.13		30.13
		多目的ホール		100.00		100.00
		調理室		30.00		30.00
		ボランティアルーム		30.00		30.00
		倉庫		20.00		20.00
		トイレ		40.80		40.80
		情報ラウンジ			20.00	20.00
		相談室2			10.15	10.15
		ホール・廊下・EV等			190.37	190.37
	小計	0.00	346.93	220.52	567.45	
	3階	デイルーム	232.18			232.18
		休養室				
		給食室				
		厨房	48.00			48.00
		浴室・脱衣室	84.00			84.00
		洗濯室				
		デイ事務室	19.80			19.80
		トイレ	49.00			49.00
		倉庫	12.00			12.00
		ホール・廊下・EV等			72.63	72.63
	小計	444.98	0.00	72.63	517.61	
	専有部分合計		444.98	346.93	363.19	1,155.10
専有部分比率		56.19%	43.81%		100.00%	
共有部分按分後面積		204.08	159.11		(363.19)	
合計		649.06	506.04		1,155.10	
その他	1階ピロティ駐車場			499.68	499.68	
	1階庇下			106.98	106.98	
	2階庇下			22.17	22.17	
その他合計		0.00	0.00	628.83	628.83	
その他按分後面積		353.34	275.49		(628.83)	
総合計		1,002.40	781.53		1,783.93	

物品管理簿

年月日	出納事由	メーカー	品名	増			減			現在高			整理番号	備考(型番)	保管場所
				数量	単価	金額	数量	単価	金額	数量	単価	金額			
H19.9.27	購入	コクヨ	(共有)リサイクルボックス 集積	1	134,000	134,000				1	134,000	134,000	Y19-03	PF-EW1000	1F駐車場
H20.2.12	購入	イナバ	物置(備蓄庫)	1	178,000	178,000				1	178,000	178,000	Y19-T01	NEXTA NX-50S 50H	1F駐車場
H21.6.30	購入	イナバ	(共有)物置(書類保管)	1	189,000	189,000				1	189,000	189,000	Y21-01	ネクタスW2630	1F駐車場
H26.3.10	購入	HONDA	発電機(備蓄庫内)	1	79,800	79,800				1	79,800	79,800	Y25-T01	EUQiGB	1F駐車場
H20.2.25	購入	コクヨ	スクールロッカー	1	39,900	39,900				1	39,900	39,900	Y19-04	SLK-HY12KF1	1Fロビー
H20.2.25	購入	コクヨ	スクールロッカー	1	39,900	39,900				1	39,900	39,900	Y19-05	SLK-HY12KF1	1Fロビー
H19.3.31	購入	コクヨ	パンフレットスタンド	1	49,100	49,100				1	49,100	49,100	Y18-03	ZR-PS302	2F玄関
H19.3.31	購入	コクヨ	パンフレットスタンド	1	49,100	49,100				1	49,100	49,100	Y18-04	ZR-PS302	2F玄関
H18.10.1	初度調弁	コクヨ	フリーアドレスデスク	1	210,000	210,000				1	210,000	210,000	J01-1	SD-MXFN1814F11N	2F事務室(1)
H18.10.1	初度調弁	コクヨ	フリーアドレスデスク	1	210,000	210,000				1	210,000	210,000	J01-2	SD-MXFN1814F11N	2F事務室(1)
H18.10.1	初度調弁	コクヨ	フリーアドレスデスク	1	210,000	210,000				1	210,000	210,000	J01-3	SD-MXFN1814F11N	2F事務室(1)
H18.10.1	初度調弁	コクヨ	フリーアドレスエンド脚	1	33,000	33,000				1	33,000	33,000	J02-1	SDF-MXFN14LF1	2F事務室(1)
H18.10.1	初度調弁	コクヨ	フリーアドレスエンド脚	1	33,000	33,000				1	33,000	33,000	J02-2	SDF-MXFN14LF1	2F事務室(1)
H18.10.1	初度調弁	コクヨ	フリーアドレスエンド脚	1	33,000	33,000				1	33,000	33,000	J02-3	SDF-MXFN14LF1	2F事務室(1)
H18.10.1	初度調弁	コクヨ	フリーアドレスエンド脚	1	33,000	33,000				1	33,000	33,000	J02-4	SDF-MXFN14LF1	2F事務室(1)
H18.10.1	初度調弁	コクヨ	デスクワゴン	1	45,700	45,700				1	45,700	45,700	J03-1	SD-BSN46A2F11	2F事務室(1)
H18.10.1	初度調弁	コクヨ	デスクワゴン	1	45,700	45,700				1	45,700	45,700	J03-2	SD-BSN46A2F11	2F事務室(1)
H18.10.1	初度調弁	コクヨ	デスクワゴン	1	45,700	45,700				1	45,700	45,700	J03-3	SD-BSN46A2F11	2F事務室(1)
H18.10.1	初度調弁	コクヨ	デスクワゴン	1	45,700	45,700				1	45,700	45,700	J03-4	SD-BSN46A2F11	2F事務室(1)
H18.10.1	初度調弁	コクヨ	デスクワゴン	1	45,700	45,700				1	45,700	45,700	J03-5	SD-BSN46A2F11	2F事務室(1)
H18.10.1	初度調弁	コクヨ	デスクワゴン	1	45,700	45,700				1	45,700	45,700	J03-6	SD-BSN46A2F11	2F事務室(1)
H18.10.1	初度調弁	コクヨ	事務用イス	1	26,000	26,000				1	26,000	26,000	J04-1	CR-G200F4HS24-WNN	2F事務室(1)
H18.10.1	初度調弁	コクヨ	事務用イス	1	26,000	26,000				1	26,000	26,000	J04-2	CR-G200F4HS24-WNN	2F事務室(1)
H18.10.1	初度調弁	コクヨ	事務用イス	1	26,000	26,000				1	26,000	26,000	J04-3	CR-G200F4HS24-WNN	2F事務室(1)
H18.10.1	初度調弁	コクヨ	事務用イス	1	26,000	26,000				1	26,000	26,000	J04-4	CR-G200F4HS24-WNN	2F事務室(1)
H18.10.1	初度調弁	コクヨ	事務用イス	1	26,000	26,000				1	26,000	26,000	J04-5	CR-G200F4HS24-WNN	2F事務室(1)
H18.10.1	初度調弁	コクヨ	事務用イス	1	26,000	26,000				1	26,000	26,000	J04-6	CR-G200F4HS24-WNN	2F事務室(1)
H18.10.1	初度調弁	コクヨ	事務用イス	1	26,000	26,000				1	26,000	26,000	J04-7	CR-G200F4HS24-WNN	2F事務室(1)
H18.10.1	初度調弁	コクヨ	事務用イス	1	26,000	26,000				1	26,000	26,000	J04-8	CR-G200F4HS24-WNN	2F事務室(1)
H18.10.1	初度調弁	コクヨ	事務用イス	1	26,000	26,000				1	26,000	26,000	J04-9	CR-G200F4HS24-WNN	2F事務室(1)
H18.10.1	初度調弁	コクヨ	事務用イス	1	26,000	26,000				1	26,000	26,000	J04-10	CR-G200F4HS24-WNN	2F事務室(1)
H18.10.1	初度調弁	コクヨ	事務用イス	1	26,000	26,000				1	26,000	26,000	J04-11	CR-G200F4HS24-WNN	2F事務室(1)
H18.10.1	初度調弁	コクヨ	事務用イス	1	26,000	26,000				1	26,000	26,000	J04-12	CR-G200F4HS24-WNN	2F事務室(1)
H18.10.1	初度調弁	コクヨ	肘なしチェアー	1	16,100	16,100				1	16,100	16,100	J06-1	CK-102F4J769N	2F事務室(1)
H18.10.1	初度調弁	コクヨ	肘なしチェアー	1	16,100	16,100				1	16,100	16,100	J06-2	CK-102F4J769N	2F事務室(1)
H18.10.1	初度調弁	コクヨ	肘なしチェアー	1	16,100	16,100				1	16,100	16,100	J06-3	CK-102F4J769N	2F事務室(1)
H18.10.1	初度調弁	コクヨ	肘なしチェアー	1	16,100	16,100				1	16,100	16,100	J06-4	CK-102F4J769N	2F事務室(1)
H18.10.1	初度調弁	コクヨ	受付用イス	1	20,400	20,400				1	20,400	20,400	J07-1	CK-930F4K975	2F事務室(1)
H18.10.1	初度調弁	コクヨ	受付用イス	1	20,400	20,400				1	20,400	20,400	J07-2	CK-930F4K975	2F事務室(1)
H18.10.1	初度調弁	コクヨ	受付用イス	1	20,400	20,400				1	20,400	20,400	J07-3	CK-930F4K975	2F事務室(1)

年月日	出納事由	メーカー	品名	増			減			現在高			整理番号	備考(型番)	保管場所
				数量	単価	金額	数量	単価	金額	数量	単価	金額			
H18.10.1	初度調弁	コクヨ	受付用イス	1	20,400	20,400				1	20,400	20,400	J07-4	CK-930F4K975	2F事務室(1)
H18.10.1	初度調弁	コクヨ	更衣ロッカー	1	63,200	63,200				1	63,200	63,200	J08-1	LK-6F1	2F事務室(1)
H18.10.1	初度調弁	コクヨ	更衣ロッカー	1	63,200	63,200				1	63,200	63,200	J08-2	LK-6F1	2F事務室(1)
H18.10.1	初度調弁	コクヨ	トレーユニット	1	99,100	99,100				1	99,100	99,100	J09	BWZ-PA149P81	2F事務室(1)
H18.10.1	初度調弁	コクヨ	トレーユニットベース	1	8,550	8,550				1	8,550	8,550	J10	BWZB-S9P81	2F事務室(1)
H18.10.1	初度調弁	コクヨ	軽量ラック	1	64,700	129,400				1	64,700	129,400	J11-1	MI-6625N	2F事務室(1)
H18.10.1	初度調弁	コクヨ	軽量ラック	1	64,700	129,400				1	64,700	129,400	J11-2	MI-6625N	2F事務室(1)
H18.10.1	初度調弁	ナショナル	冷蔵庫	1	31,400	31,400				1	31,400	31,400	J13	NR-B141J-W	2F事務室(1)
H18.10.1	初度調弁	キング工業	小型耐火金庫	1	57,300	57,300				1	57,300	57,300	J14	KS-20SDTA	2F事務室(1)
H18.10.1	初度調弁	SANYO	掃除機	1	16,060	16,060				1	16,060	16,060	J16	SC-XW11H(L)	2F事務室(1)
H18.10.1	初度調弁	ナショナル	電子レンジ	1	18,800	18,800				1	18,800	18,800	J18	NE-S200F	2F事務室(2)
H18.10.1	初度調弁	松永製作所	車椅子(介助タイプ)	1	63,000	63,000				1	63,000	63,000	J19-1	AR-300	2F事務室(2)
H18.10.1	初度調弁	松永製作所	車椅子(介助タイプ)	1	63,000	63,000				1	63,000	63,000	J19-2	AR-300	2F事務室(2)
H18.10.1	初度調弁	松永製作所	車椅子(介助タイプ)	1	63,000	63,000				1	63,000	63,000	J19-3	AR-300	2F事務室(2)
H18.10.1	初度調弁	松永製作所	車椅子(介助タイプ)	1	63,000	63,000				1	63,000	63,000	J19-4	AR-300	2F事務室(2)
H18.10.1	初度調弁	コクヨ	キーケース	1	40,400	40,400				1	40,400	40,400	J20	KG-4F1	2F事務室(2)
H18.12.28	初度調弁	TOEI LIGHT	長座位体前屈測定器	1	12,000	12,000				1	12,000	12,000	TH04		2F事務室(2)
H18.12.28	初度調弁	アズワン	スメドレー式握力計	1	7,200	7,200				1	7,200	7,200	TH05		2F事務室(2)
H18.12.28	初度調弁	タニタ	デジタル体重計	1	6,000	6,000				1	6,000	6,000	TH06		2F事務室(2)
H19.3.31	購入	スガタ	パネルスタンド	1	23,791	23,791				1	23,791	23,791	Y18-01	NPD21	2F事務室(2)
H19.6.14	購入	コクヨ	MXCテーブル	1	86,700	86,700				1	86,700	86,700	Y19-01	SD-MXCS1485F11	2F事務室(2)
H19.7.6	購入	シャガー	電子ミシン	1	16,000	16,000				1	16,000	16,000	Y19-02	Ji030(SSS)	2F事務室(2)
H20.2.25	購入	コクヨ	ラタンスクリーン	1	29,800	29,800				1	29,800	29,800	Y19-12	Oliver	2F事務室(2)
H20.5.26	購入	キャノン	デジタルカメラ	1	32,181	32,181				1	32,181	32,181	Y20-01	Canon SX100IS	2F事務室(2)
H20.6.2	購入	コクヨ	(共有)スタンダードテーブル107L	1	21,840	21,840				1	21,840	21,840	Y20-02	SD-BSN107LF11	2F事務室(2)
H20.6.2	購入	コクヨ	(共有)スタンダードテーブル107L	1	21,840	21,840				1	21,840	21,840	Y20-03	SD-BSN107LF11	2F事務室(2)
H20.6.2	購入	コクヨ	(共有)ワゴンA2	1	23,625	23,625				1	23,625	23,625	Y20-04	SD-BSN46A2F11	2F事務室(2)
H20.6.2	購入	コクヨ	(共有)ワゴンA2	1	23,625	23,625				1	23,625	23,625	Y20-05	SD-BSN46A2F11	2F事務室(2)
H20.6.2	購入	コクヨ	(共有)レグノチェア ローバック	1	13,650	13,650				1	13,650	13,650	Y20-06	CR-G200F4HS24-W	2F事務室(2)
H20.6.2	購入	コクヨ	(共有)レグノチェア ローバック	1	13,650	13,650				1	13,650	13,650	Y20-07	CR-G200F4HS24-W	2F事務室(3)
H20.6.5	購入	NEC	多機能電話機	1	38,850	38,850				1	38,850	38,850	Y20-09	オープン価格	2F事務室(3)
H20.12.26	購入	YAMAHA	電動自転車バッテリー	1	28,140	28,140				1	28,140	28,140	Y20-12	PASリチウム系	2F事務室(3)
H21.3.31	購入	Canon	インクジェットプリンター	1	15,435	15,435				1	15,435	15,435	Y20-15	PIXUS MP540	2F事務室(3)
H21.8.24	購入	オフィスワン 藤沢	ロッカー	1	29,400	29,400				1	29,400	29,400	Y21-02		2F事務室(3)
H22.3.29	購入	EPSON	プロジェクター	1	49,900	49,900				1	49,900	49,900	Y21-03	EBS62SP	2F事務室(3)
H23.3.7	購入	A&D	デジタル秤	1	15,452	15,452				1	15,452	15,452	Y22-01	SK30KI	2F事務室(3)
H18.10.1	初度調弁	コクヨ	テーブル	1	66,700	66,700				1	66,700	66,700	S1-1	MT-YK165P1CNN	相談室①
H18.10.1	初度調弁	コクヨ	会議用イス	1	25,800	25,800				1	25,800	25,800	S1-2-1	CK-940K9A8	相談室①
H18.10.1	初度調弁	コクヨ	会議用イス	1	25,800	25,800				1	25,800	25,800	S1-2-2	CK-940K9A8	相談室①
H18.10.1	初度調弁	コクヨ	会議用イス	1	25,800	25,800				1	25,800	25,800	S1-2-3	CK-940K9A8	相談室①
H18.10.1	初度調弁	コクヨ	会議用イス	1	28,600	28,600				1	28,600	28,600	S1-3-1	CK-941K975	相談室①

年月日	出納事由	メーカー	品名	増			減			現在高			整理番号	備考(型番)	保管場所
				数量	単価	金額	数量	単価	金額	数量	単価	金額			
H18.10.1	初度調弁	コクヨ	会議用イス	1	28,600	28,600				1	28,600	28,600	S1-3-2	CK-941K975	相談室①
H18.10.1	初度調弁	コクヨ	会議用イス	1	28,600	28,600				1	28,600	28,600	S1-3-3	CK-941K975	相談室①
H18.10.1	初度調弁	コクヨ	トレユニット	1	35,800	35,800				1	35,800	35,800	S1-4	S-A311F1N	相談室①
H18.10.1	初度調弁	コクヨ	コートハンガー	1	29,100	29,100				1	29,100	29,100	S1-5	CH-60F2N	相談室①
H18.10.1	初度調弁	コクヨ	テーブル	1	66,700	66,700				1	66,700	66,700	S2-1	MT-YK165P1CNN	相談室②
H18.10.1	初度調弁	コクヨ	会議用イス	1	25,800	77,400				1	25,800	77,400	S2-2-1	CK-940K975	相談室②
H18.10.1	初度調弁	コクヨ	会議用イス	1	25,800	77,400				1	25,800	77,400	S2-2-2	CK-940K975	相談室②
H18.10.1	初度調弁	コクヨ	会議用イス	1	25,800	77,400				1	25,800	77,400	S2-2-3	CK-940K975	相談室②
H18.10.1	初度調弁	コクヨ	会議用イス	1	25,800	77,400				1	25,800	77,400	S2-3-1	CK-940K901	相談室②
H18.10.1	初度調弁	コクヨ	会議用イス	1	25,800	77,400				1	25,800	77,400	S2-3-2	CK-940K901	相談室②
H18.10.1	初度調弁	コクヨ	会議用イス	1	25,800	77,400				1	25,800	77,400	S2-3-3	CK-940K901	相談室②
H18.10.1	初度調弁	コクヨ	トレユニット	1	35,800	35,800				1	35,800	35,800	S2-4	S-A311F1N	相談室②
H18.10.1	初度調弁	コクヨ	コートハンガー	1	29,100	29,100				1	29,100	29,100	S2-5	CH-60F2N	相談室②
H18.10.1	初度調弁	コクヨ	ミーティングテーブル	1	61,800	61,800				1	61,800	61,800	C01-1	BT-T255P1E	地域ケアルーム
H18.10.1	初度調弁	コクヨ	ミーティングテーブル	1	61,800	61,800				1	61,800	61,800	C01-2	BT-T255P1E	地域ケアルーム
H18.10.1	初度調弁	コクヨ	クリーンロッカー	1	28,600	28,600				1	28,600	28,600	C02	CLK-Z35F1	地域ケアルーム
H20.2.25	購入	コクヨ	コートハンガー	1	20,800	20,800				1	20,800	20,800	Y19-06	CH-8NN	地域ケアルーム
H18.10.1	初度調弁	コクヨ	ミーティングテーブル	1	58,000	58,000				1	58,000	58,000	V01-1	KT-PS60RN	ボランティアルーム
H18.10.1	初度調弁	コクヨ	ミーティングテーブル	1	58,000	58,000				1	58,000	58,000	V01-2	KT-PS60RN	ボランティアルーム
H18.10.1	初度調弁	コクヨ	ミーティングテーブル	1	58,000	58,000				1	58,000	58,000	V01-3	KT-PS60RN	ボランティアルーム
H18.10.1	初度調弁	コクヨ	ミーティングテーブル	1	58,000	58,000				1	58,000	58,000	V01-4	KT-PS60RN	ボランティアルーム
H18.10.1	初度調弁	コクヨ	ミーティングテーブル	1	58,000	58,000				1	58,000	58,000	V01-5	KT-PS60RN	ボランティアルーム
H18.10.1	初度調弁	コクヨ	ミーティングテーブル	1	58,000	58,000				1	58,000	58,000	V01-6	KT-PS60RN	ボランティアルーム
H18.10.1	初度調弁	コクヨ	クリーンロッカー	1	28,600	28,600				1	28,600	28,600	V02	CLK-Z35F1	ボランティアルーム
H20.2.25	購入	コクヨ	コートハンガー	1	20,800	20,800				1	20,800	20,800	Y19-07	CH-8NN	ボランティアルーム
H18.10.1	初度調弁	コクヨ	会議用テーブル	1	40,200	40,200				1	40,200	40,200	T01-1	KT-S600P15NN	多目的ホール
H18.10.1	初度調弁	コクヨ	会議用テーブル	1	40,200	40,200				1	40,200	40,200	T01-2	KT-S600P15NN	多目的ホール
H18.10.1	初度調弁	コクヨ	会議用テーブル	1	40,200	40,200				1	40,200	40,200	T01-3	KT-S600P15NN	多目的ホール
H18.10.1	初度調弁	コクヨ	会議用テーブル	1	40,200	40,200				1	40,200	40,200	T01-4	KT-S600P15NN	多目的ホール
H18.10.1	初度調弁	コクヨ	会議用テーブル	1	40,200	40,200				1	40,200	40,200	T01-5	KT-S600P15NN	多目的ホール
H18.10.1	初度調弁	コクヨ	会議用テーブル	1	40,200	40,200				1	40,200	40,200	T01-6	KT-S600P15NN	多目的ホール
H18.10.1	初度調弁	コクヨ	会議用テーブル	1	40,200	40,200				1	40,200	40,200	T01-7	KT-S600P15NN	多目的ホール
H18.10.1	初度調弁	コクヨ	会議用テーブル	1	40,200	40,200				1	40,200	40,200	T01-8	KT-S600P15NN	多目的ホール
H18.10.1	初度調弁	コクヨ	会議用テーブル	1	40,200	40,200				1	40,200	40,200	T01-9	KT-S600P15NN	多目的ホール
H18.10.1	初度調弁	コクヨ	会議用テーブル	1	40,200	40,200				1	40,200	40,200	T01-10	KT-S600P15NN	多目的ホール
H18.10.1	初度調弁	コクヨ	会議用テーブル	1	40,200	40,200				1	40,200	40,200	T01-11	KT-S600P15NN	多目的ホール
H18.10.1	初度調弁	コクヨ	会議用テーブル	1	40,200	40,200				1	40,200	40,200	T01-12	KT-S600P15NN	多目的ホール
H18.10.1	初度調弁	コクヨ	会議用テーブル	1	40,200	40,200				1	40,200	40,200	T01-13	KT-S600P15NN	多目的ホール
H18.10.1	初度調弁	コクヨ	会議用テーブル	1	40,200	40,200				1	40,200	40,200	T01-14	KT-S600P15NN	多目的ホール
H18.10.1	初度調弁	コクヨ	会議用テーブル	1	40,200	40,200				1	40,200	40,200	T01-15	KT-S600P15NN	多目的ホール
H18.10.1	初度調弁	コクヨ	会議用テーブル	1	40,200	40,200				1	40,200	40,200	T01-16	KT-S600P15NN	多目的ホール

年月日	出納事由	メーカー	品名	増			減			現在高			整理番号	備考(型番)	保管場所
				数量	単価	金額	数量	単価	金額	数量	単価	金額			
H18.10.1	初度調弁	コクヨ	会議用テーブル	1	40,200	40,200				1	40,200	40,200	T01-17	KT-S600P15NN	多目的ホール
H18.10.1	初度調弁	コクヨ	会議用テーブル	1	40,200	40,200				1	40,200	40,200	T01-18	KT-S600P15NN	多目的ホール
H18.10.1	初度調弁	コクヨ	会議用テーブル	1	40,200	40,200				1	40,200	40,200	T01-19	KT-S600P15NN	多目的ホール
H18.10.1	初度調弁	コクヨ	会議用テーブル	1	40,200	40,200				1	40,200	40,200	T01-20	KT-S600P15NN	多目的ホール
H18.10.1	初度調弁	コクヨ	コートハンガー	1	29,300	29,300				1	29,300	29,300	T02-1	CH-8NN	多目的ホール
H18.10.1	初度調弁	コクヨ	コートハンガー	1	29,300	29,300				1	29,300	29,300	T02-2	CH-8NN	多目的ホール
H18.10.1	初度調弁	コクヨ	回転黒板	1	65,200	65,200				1	65,200	65,200	T03-1	BB-R636W1W1NN	多目的ホール
H18.10.1	初度調弁	コクヨ	クリーンロッカー	1	28,600	28,600				1	28,600	28,600	T04	CLK-Z35F1	多目的ホール
H18.10.1	初度調弁	コクヨ	軽量ラック	1	55,000	55,000				1	55,000	55,000	T05	MI-6525N	多目的ホール
H18.10.1	初度調弁	アイコ	スタッキングチェア台車	1	28,700	86,100				1	28,700	28,700	T06-3	D-17	多目的ホール
H18.10.1	初度調弁	コクヨ	演台	1	82,400	82,400				1	82,400	82,400	T07-1	WA-KA50F2P1B	多目的ホール
H18.10.1	初度調弁	SANYO	掃除機	1	16,060	16,060				1	16,060	16,060	J16-2	SC-XW11H(L)	多目的ホール
H20.2.25	購入	コクヨ	コートハンガー	1	26,700	26,700				1	26,700	26,700	Y19-09	CH-8NN	多目的ホール
H20.2.25	購入	コクヨ	ラタンスクリーン	1	29,800	29,800				1	29,800	29,800	Y19-13	Oliver	多目的ホール
H20.6.2	購入	プラス	プロジェクタースクリーン	1	35,512	35,512				1	35,512	35,512	Y20-08	KP-60	多目的ホール
H23.3.7	購入	パナソニック	地デジ対応レコーダー	1	37,800	37,800				1	37,800	37,800	Y22-02	BR585	多目的ホール
H18.10.1	初度調弁	東芝	電子レンジ	1	37,120	37,120				1	37,120	37,120	K01	ER-C9	調理室
H18.10.1	初度調弁	SANYO	冷蔵庫	1	61,860	61,860				1	61,860	61,860	K02	SR-361K(W)	調理室
H18.10.1	初度調弁	リンナイ	ガス炊飯器	1	29,000	29,000				1	29,000	58,000	K03-1	RR-20SF2	調理室
H18.10.1	初度調弁	リンナイ	ガス炊飯器	1	29,000	29,000				1	29,000	58,000	K03-2	RR-20SF2	調理室
H18.10.1	初度調弁	象印	電気ポット	1	17,000	17,000				1	17,000	17,000	K04-3	CD-PA50	調理室
H18.10.1	初度調弁	象印	電気ポット	1	17,000	17,000				1	17,000	17,000	K04-4	CD-PA50	調理室
H18.10.1	初度調弁	メリタ	コーヒーマーカー	1	16,000	16,000				1	16,000	16,000	K05	JCM-1031/B	調理室
H18.10.1	初度調弁	コクヨ	踏台	1	25,900	25,900				1	25,900	25,900	K06	SP-S53	調理室
H20.2.25	購入	コクヨ	コートハンガー	1	20,800	20,800				1	20,800	20,800	Y19-08	CH-8NN	調理室
H20.2.25	購入	コクヨ	木製ワゴン	1	17,300	17,300				1	17,300	17,300	Y19-10	Oliver	調理室
H20.2.25	購入	コクヨ	木製ワゴン	1	17,300	17,300				1	17,300	17,300	Y19-11	Oliver	調理室
H18.10.1	初度調弁	NTT	公衆電話	1	105,000	105,000				1	105,000	105,000	JR07	PてれほんC	情報ラウンジ
H18.10.1	初度調弁	コクヨ	ミーティングテーブル	1	59,100	59,100				1	59,100	59,100	J05	MT-T152F11NN	3F事務室
H24.10.30	寄付	ヤマシタコーポレーション	車椅子(自走式)	1	40,000	40,000				1	40,000	40,000	Y24-寄01	AR-501 R-2	3Fデイルーム
H24.10.30	寄付	ヤマシタコーポレーション	車椅子(自走式)	1	40,000	40,000				1	40,000	40,000	Y24-寄02	AR-501 R-2	3Fデイルーム
H21.1.31	購入	東芝	全自動洗濯機	1	19,800	19,800				1	19,800	19,800	Y20-13	AW204	3F脱衣室