

「共働きであり家にいないから町内会は関係ないかも」

「町内会に入らなくても困らないし」

では、
みんなが入らなかったら・・・？

私たちが安心して快適な毎日を過ごしているのは自治会町内会の活動のおかげでもあります。一部の人が加入しなくても大きな変化はないかもしれませんが、多くの人が入らなくなったらどうなるでしょう。このリーフレットでは自治会町内会がどんな活動をしているかご紹介しています。子どもが生まれたときのことや老後のことなど自分の今後のライフステージの変化を踏まえて、考えてみてください。



近所の人と知り合いになるといざというときも安心だよ



加入の申し込みは、自治会・町内会の役員などにご連絡してください。お住まいの場所の自治会・町内会や役員などがわからない場合は、Eメールアドレス：mn-chishin@city.yokohama.jp またはQRコードを読み込み「住所・氏名・連絡先」を記載して送信してください。後日、ご加入いただく自治会・町内会役員などから、加入についてのお手紙や連絡があります。

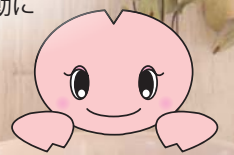
発行者：南区連合町内会長連絡協議会
(事務局) 南区地域振興課地域活動係
〒232-0024 横浜市南区浦舟町2丁目33番地
電話：341-1235 FAX：341-1240

自治会町内会加入のご案内

南の風はあたたかい

私たちが自分のまちで、安心して快適な毎日を過ごせるように、自治会町内会は、住みよいまちづくりを目指して幅広い活動に取り組んでいます。多くの方が積極的に活動に参加することで、さらに住みよいまちづくりを進めることができます。

「子どもが小さい頃は役員を免除してもらえたから、子育てを終えたこれからは役員もやります」、「仕事があるので、休日のみ活動に参加します」などできる時期にできる範囲での参加でも良いので自分のまちの活動にちょっぴり関わってみませんか？



welcome!



ごみ集積場所の清掃や公園の美化など気持ちよく暮らすための活動を行っています。古紙や古布などの資源集団回収も行っています。



公園の花壇はいつもお花でいっぱい♪

清掃・美化



町内会から成人祝い印鑑をもらったの。この町で育てよかったな

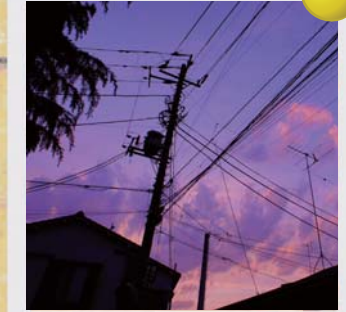
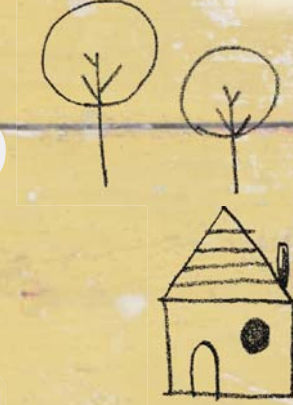


盆踊りの音楽が聞こえるとワクワクしちゃう☆

親睦・交流

お祭りや運動会などイベントを通して地域住民の親睦を図り、地域の顔の見える関係を育てています。

夜間などの防犯パトロールや子どもたちの登下校の見守り活動などを行って地域の安全を守っています。



薄暗い帰り道の防犯パトロールのおかげで安心(^^)

安全・安心

自治会町内会はこんな活動をしています

子育て・見守り



地域の人に見守られながら元気に成長してね

ハロウィンで単身高齢者のお宅に子どもたちが訪問!地域での見守り活動の一環です♪(あらかじめお菓子を子ども会から高齢者のお宅に配付します)



HALLOWEEN

子育てサロンや子ども会活動を通じて地域ぐるみで子育て支援をしたり、単身高齢者の方の見守りや食事会を開催しています。

いざというとき、避難所を運営するのは自治会町内会が中心になります。災害用の備蓄や防災訓練の実施など、災害時に地域で助け合えるよう備えています。

防災



防災訓練に参加。地域のつながりって大事だな...

訓練に参加していざというときの心がまえができた。自分の町内会が災害にしっかり備えていることもわかって安心した!



子供会のバス旅行のお知らせだ!今年はどこに行くのかな?

広報



回覧板を嬉しそうに読んでくれた近所の子。カワイイ

身近な地域の情報や行政からのお知らせなど暮らしに役立つ情報を回覧板や掲示板でお届けしています。