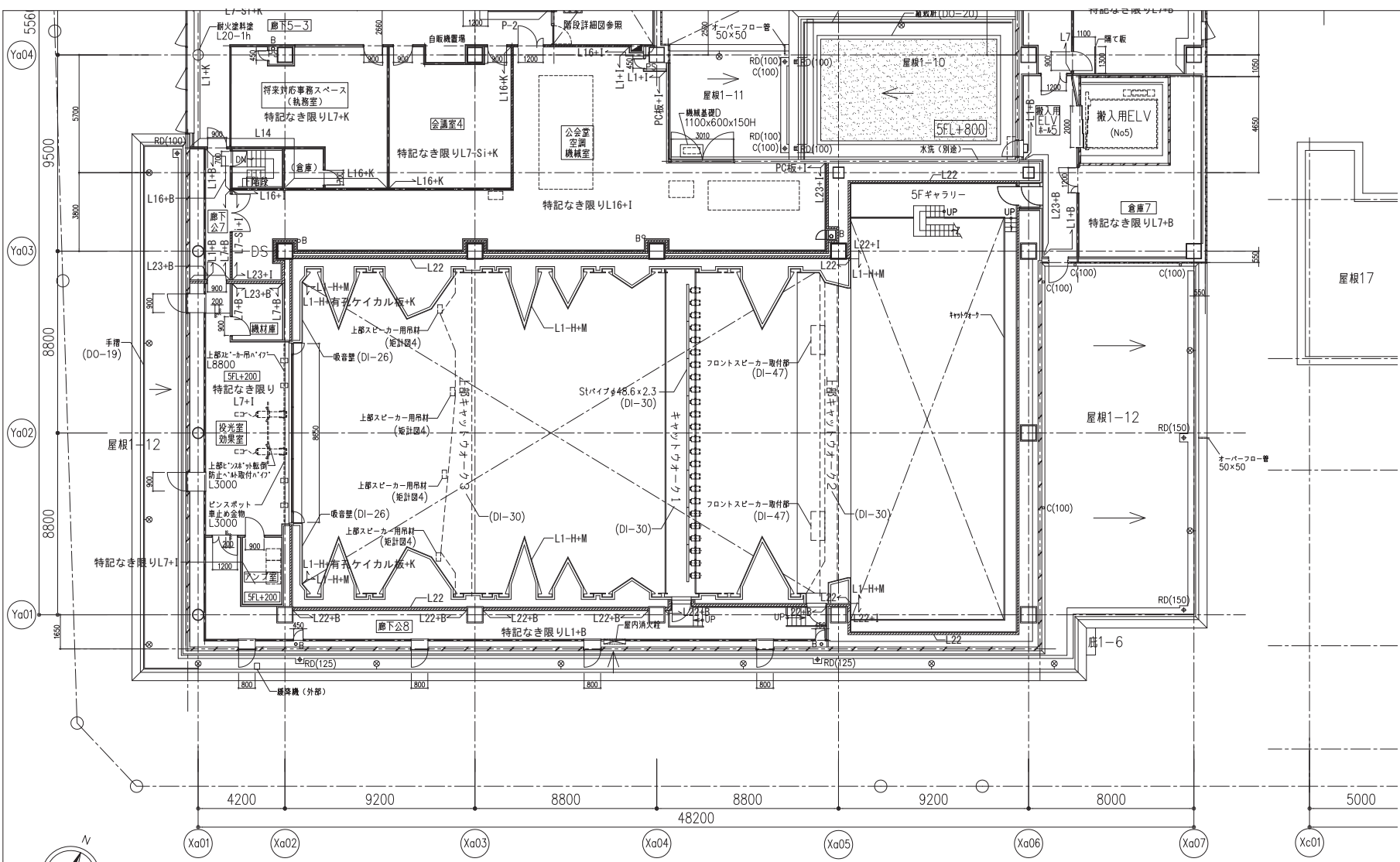


規模 用途 構造 基礎 屋根 外装 内装 設備 備考	法人合資設計 建築設計一級建築士 小沢 文一 2013.03.31 設計者 相馬 吉克 2013.03.31 監理者 相馬 吉克	法人合資設計 建築設計一級建築士 鈴木 茂 2013.03.31 監理者 相馬 吉克	法人合資設計 建築設計一級建築士 松本 和彦 2013.03.31 監理者 相馬 吉克	代表設計者 小沢 文一 2013.03.31 設計者 相馬 吉克 2013.03.31 監理者 相馬 吉克	管理建築士 相馬 吉克 2013.03.31 監理者 相馬 吉克	横濱市建築局 工事名 南区総合庁舎移転新築工事 (第1工区建築工事) 図面名称 配計画6 図面番号 図面枚数 図面枚数 図面枚数	年月日 平成25年3月 日 図尺 A1=1:50 登録第193557号 相馬 吉克	磯石本建築事務所 代表取締役 相馬 吉克 2013.03.31 設計者 相馬 吉克 2013.03.31 監理者 相馬 吉克
--	--	---	--	--	--	--	---	---



凡例

RD	鋼製ルーフトレイン
OA	縦筋A (SUS製HL)
OB	縦筋B (配管用鋼管 防鼠向き)
OC	縦筋C (アルミ製角パイプFUEB)
⊙	SUS製丸棒
⊕	SUS製丸棒
□	消火器BOX
○ f	消火器 (置型)
⊕	警用消火栓 (機械設備工事)
⊕	警用消火栓 (消火器BOX併設・機械設備工事)
⊕	避難経路水管理水口 (機械設備工事)
⊕	移動式粉末消火設備
US	ユニットシャワー
UB	ユニットバス
⊕	鋼製マンホール 600φ SUSタラップ付
⊕	化粧床下点検口 600x600 SUSタラップ付
⊕	化粧床下点検口 1200x600 SUSタラップ付
○	コーナード
⊕	タラップ (特記なきは4段)
⊕	点字ブロック、点字版
⊕	ピット内渡り橋
---	上部防鼠垂壁
---	上部ビタケラール

壁仕上凡例

A	コクリト化粧打放しBの上FCC
A-2	コクリト化粧打放しBの上FCC
B	EP造り
C	無機質クロス貼
D	花崗岩貼 (乾式工法)
E	不燃繊維ボード UC
F	化粧ケイカル板
G	セラミック系人工木材 天然木継付 (吸音仕様)
H	石膏ボード 素地
I	ガラス繊維ボード 150φ 50x50x3 1/8φ 20留め
J	NAD
K	EP-SI
L	押出成形セメント板 素地
M	特殊塩ビシート貼
N	7&E 板 AEB
O	メラミン不燃化粧板
P-1	XF-A&B 板 AEB (90°付塗装)
P-2	XF-A&B 板 AEB
Q	せつ磨鏡面タイル

※屋内消火栓は隣接する壁と同材
※屋内消火栓は隣接する壁と異種凡例No

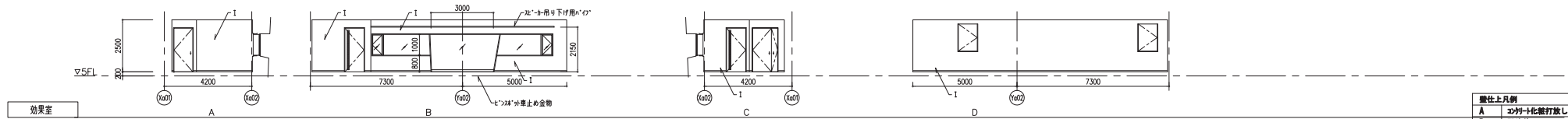
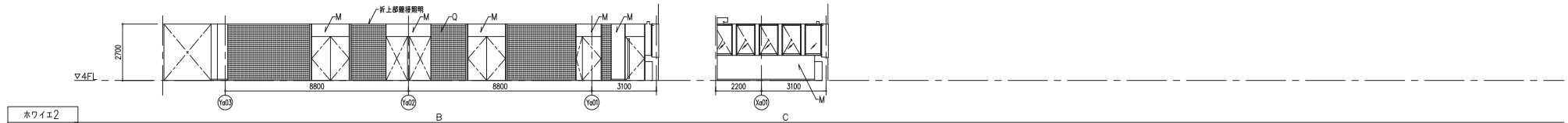
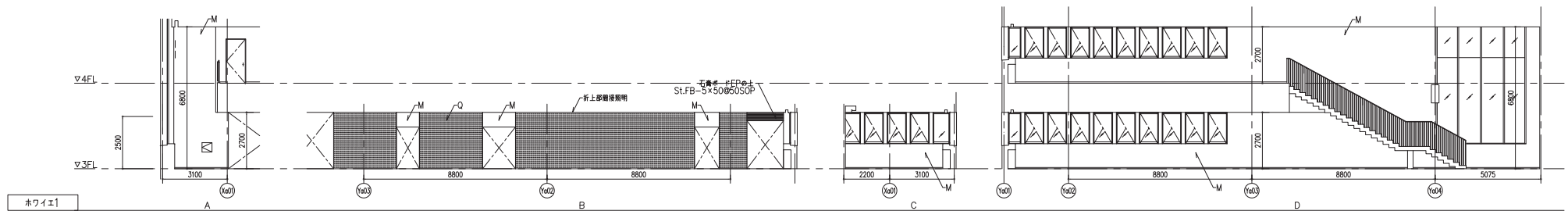
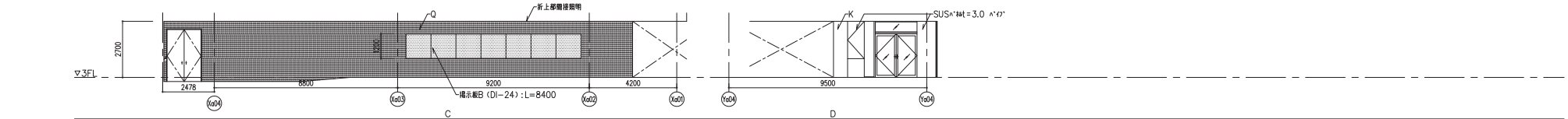
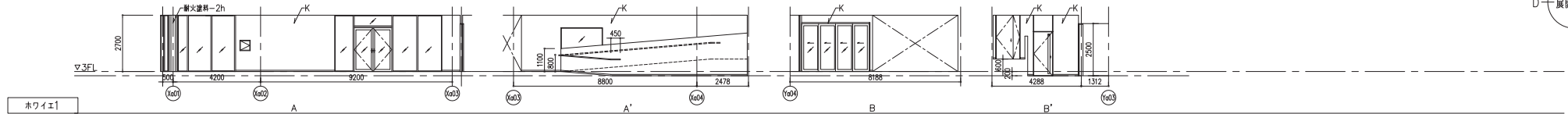
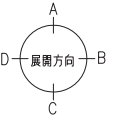
図中表記例

□	壁仕上凡例No
---	---------

壁凡例

壁種	内容
LGS壁	ボード (天井まで) ボード種別は壁種別図による // // // //
LGS 遮音壁	ボード (スラブまで) ボード種別は壁凡例による グラスウール36kg/m3 150充填
ALC壁	ALC T100
外壁	PC板 (T180)
外壁 内壁	押出成形セメント板 (t60)
RC壁	RC壁 (壁厚は構造図参照)

・壁種別は特記なき限りL7とする
・壁体上は特記なき限り仕上表による
・一方一三方は特記なき限りSt-FB S3Pとする。
・t×φは図による。
・床長切はすべてSUS FB 6x18 HLとする。



業仕上凡例	
A	コクテール化粧打放しの上FOC
B	EP塗装
C	無機質クロス貼
D	花崗岩貼 (乾式工法)
E	不燃繊維ボード UC
F	化粧ケイカル板
G	セラミック系人工石材 天然木調付 (嵌装仕様)
H	石膏φ-FD 床地
I	タタキφ-FD 150 φ 250φ 1/4φ 1/2φ 3/4φ
J	床
K	EP-SI
L	押出成形枠付 床地
M	特殊塗料-1貼
N	75φ 6 AEB
O	メラミン不燃化粧板
P-1	35φ 6 AEB (タタキ仕様)
P-2	35φ 6 AEB
Q	せっ磨質壁タイル

※屋内消火栓は隣接する壁と両付

建築士 設計 監理	監理 設計 監理	監理 設計 監理	代表 監理 監理	代表 監理 監理	代表 監理 監理	代表 監理 監理	横浜市建築局 工事名 南区総合庁舎移転新築工事 (第1工区建築工事) 図面番号 庁舎3階展開図-3 図 寸 1:100 監 理 者 石本建築事務所 代表者 相馬 吉克	工事名 図面番号 図 寸 監 理 者 代表者
-----------------	----------------	----------------	----------------	----------------	----------------	----------------	--	------------------------------------