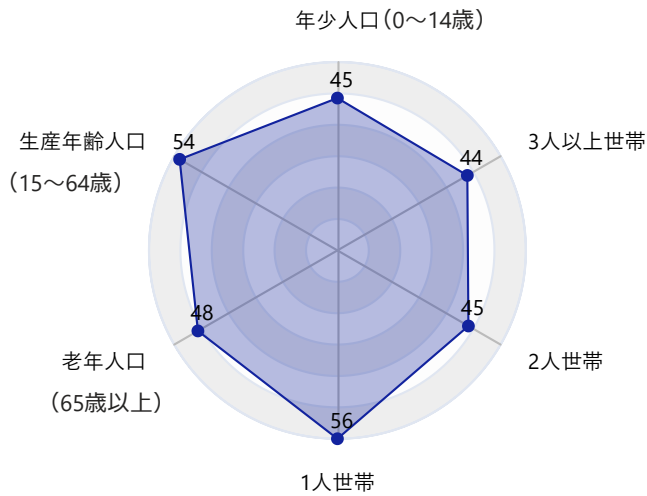


レーダーチャート



丘陵部、平地部からなる住宅を中心とした地域

・京急線黄金町駅・南太田駅・井土ヶ谷駅にまたがる細長い地域です。南側を平戸桜木道路が走り、北側は清水ヶ丘、三春台の丘になっています。平戸桜木道路沿いにはスーパーや各種店舗等が立地しています。

・平地部では集合住宅が増えており、戸建て住宅と混在しています。基本的には住宅を中心とした地域となっています。

基本情報の基準年

2022

12,168

人口 (人)

1,041

年少人口 (人)

7,872

生産年齢人口 (人)

3,255

老年人口 (人)

7,205

世帯総数 (世帯)

4,586

自治会・町内会加入総世帯数 (世帯)

8.6%

年少人口比率

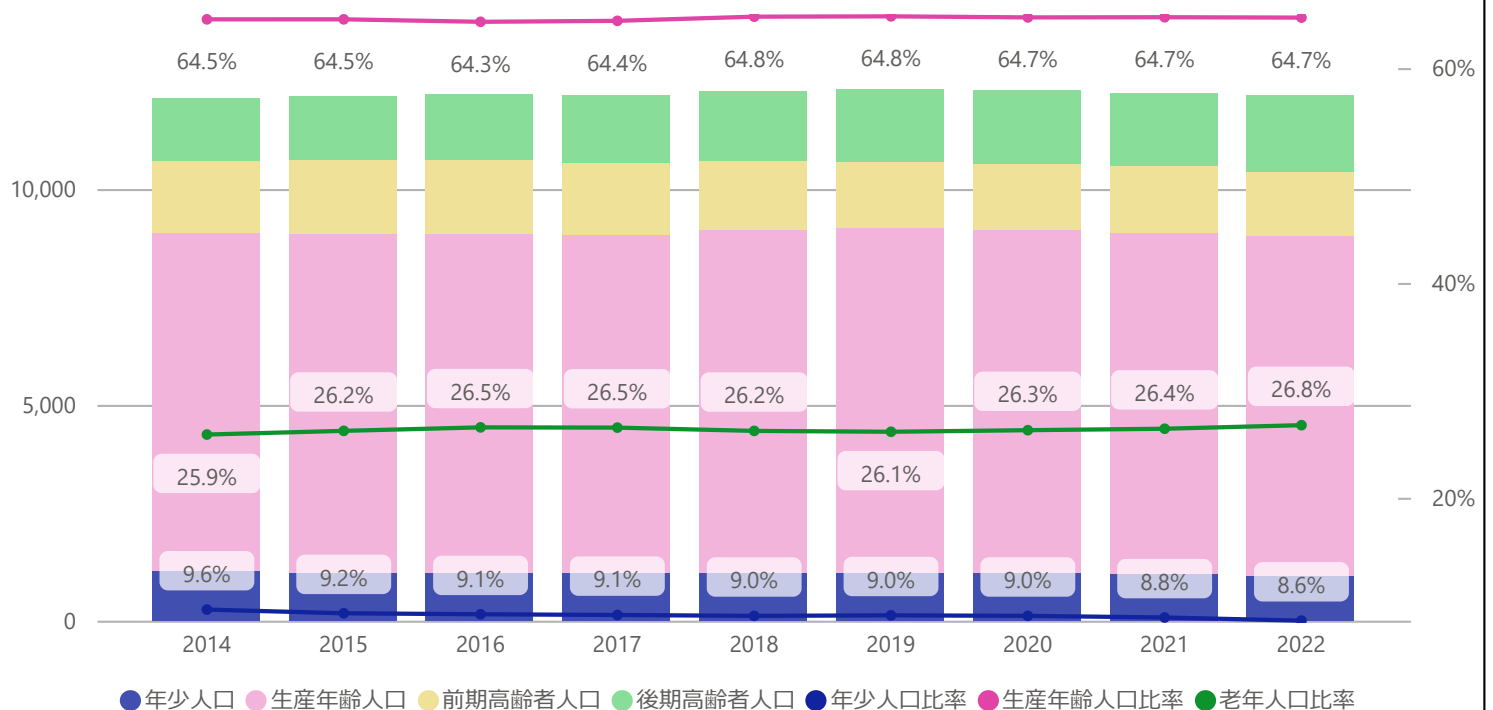
64.7%

生産年齢人口比率

26.8%

老年人口比率

年齢3区分別人口推移

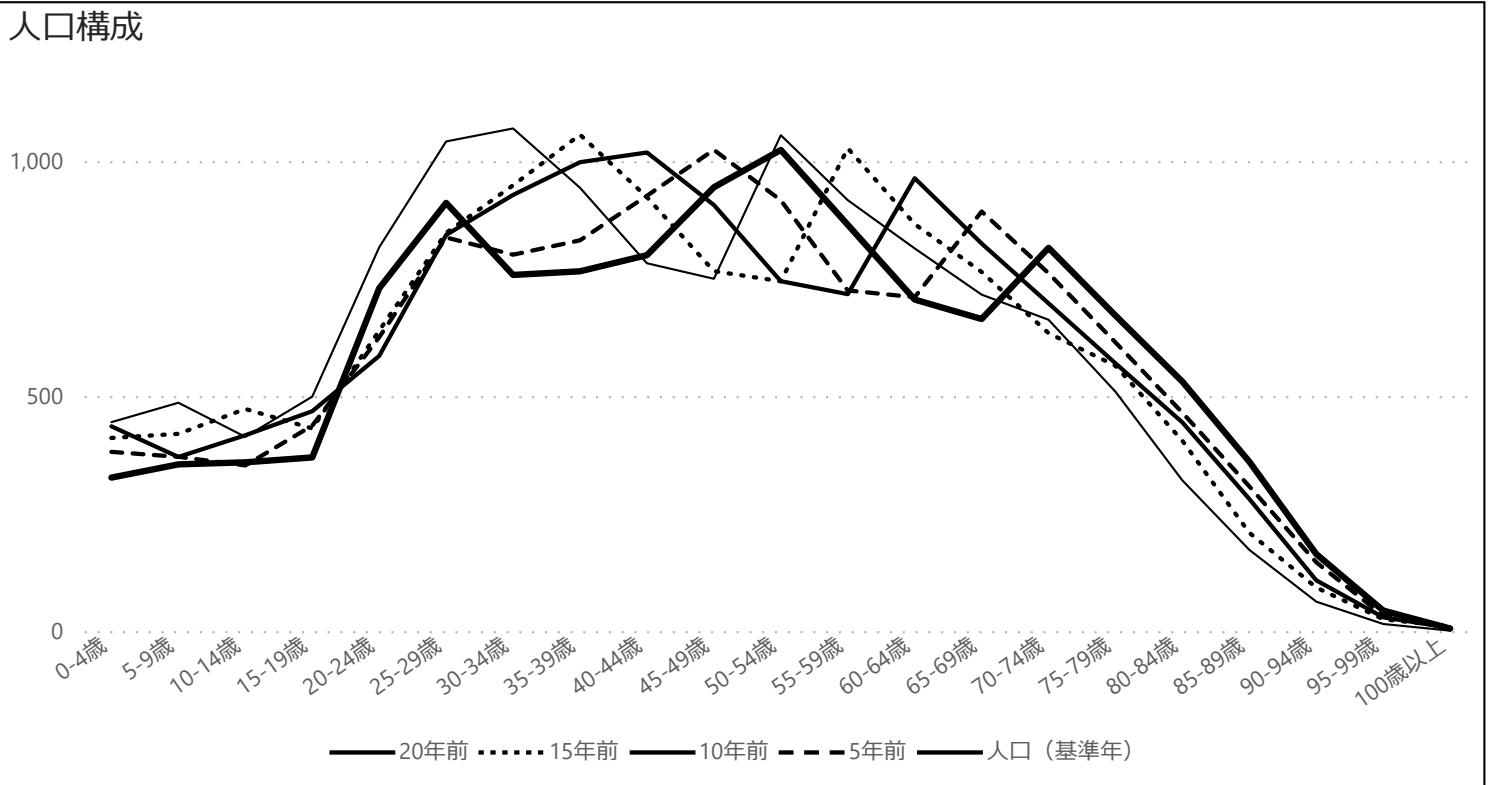


町丁別の年齢別人口 (住民基本台帳による、令和4年9月末時点) を基に作成。

人口構成の基準年

2022

人口構成

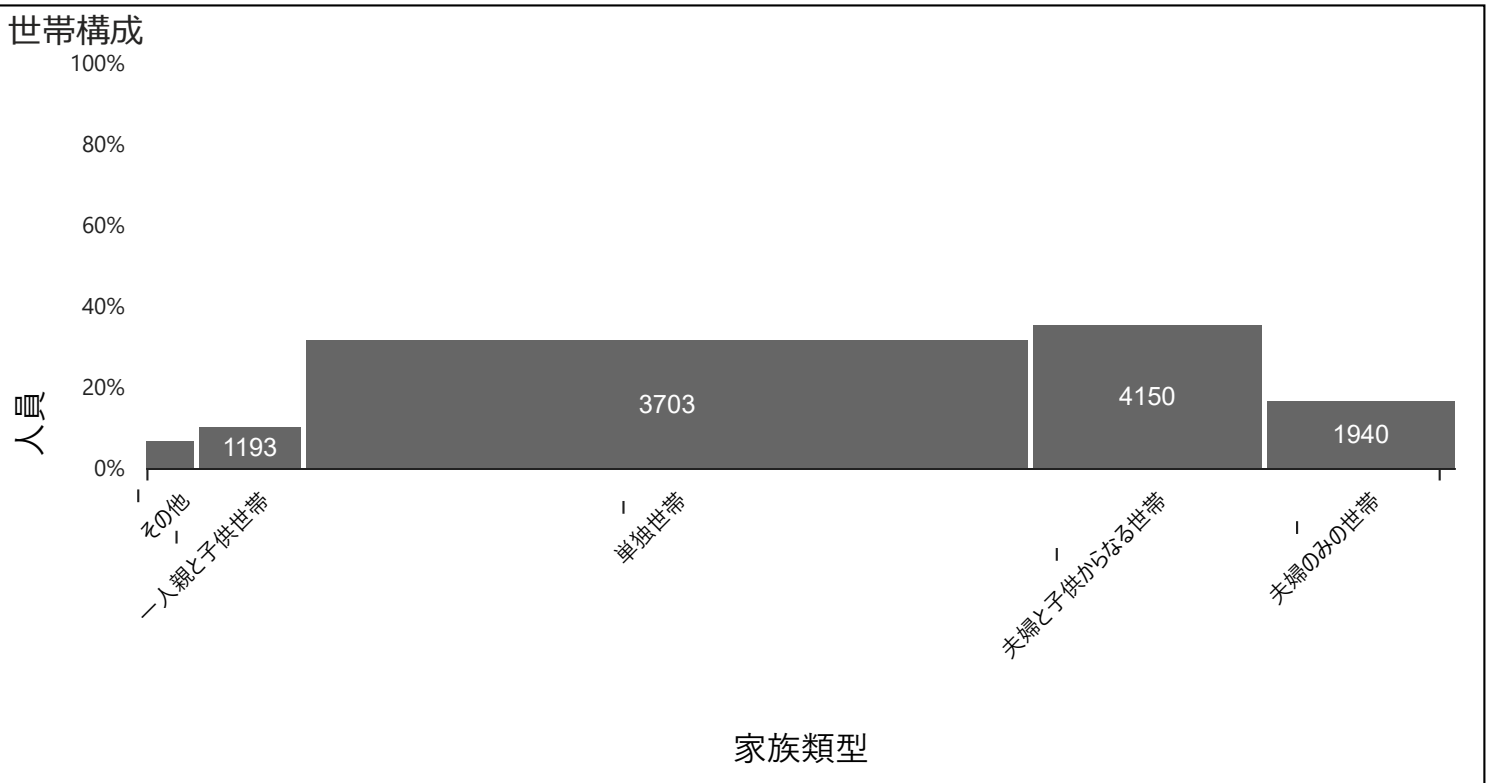


町丁別の年齢別人口（住民基本台帳による、令和4年9月末時点）を基に作成。

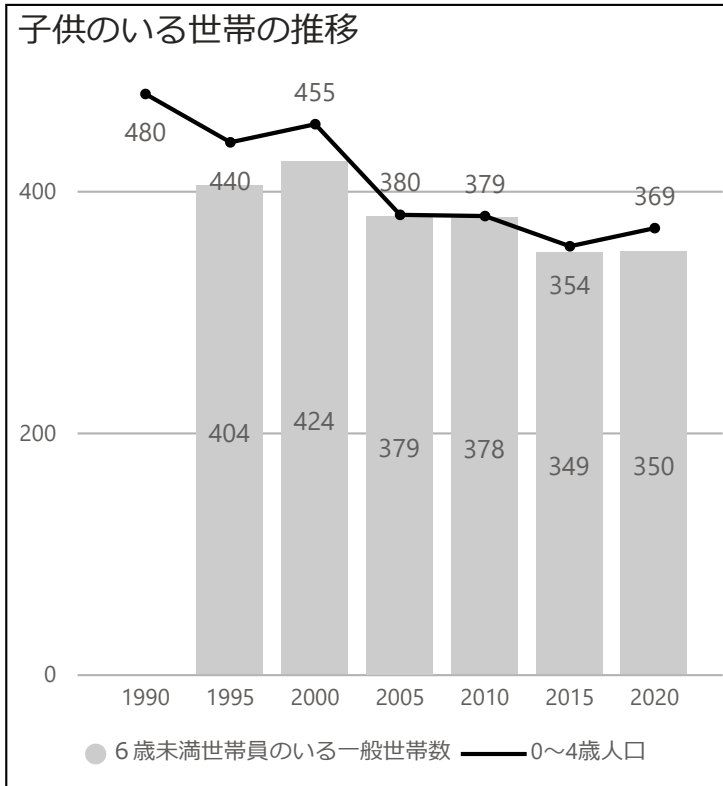
世帯構成の基準年

2020

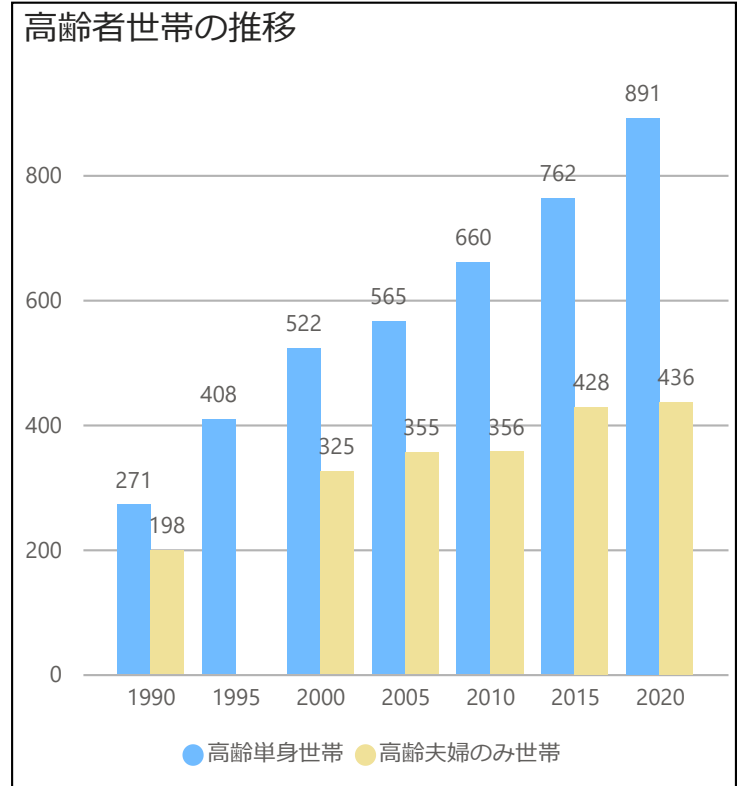
世帯構成



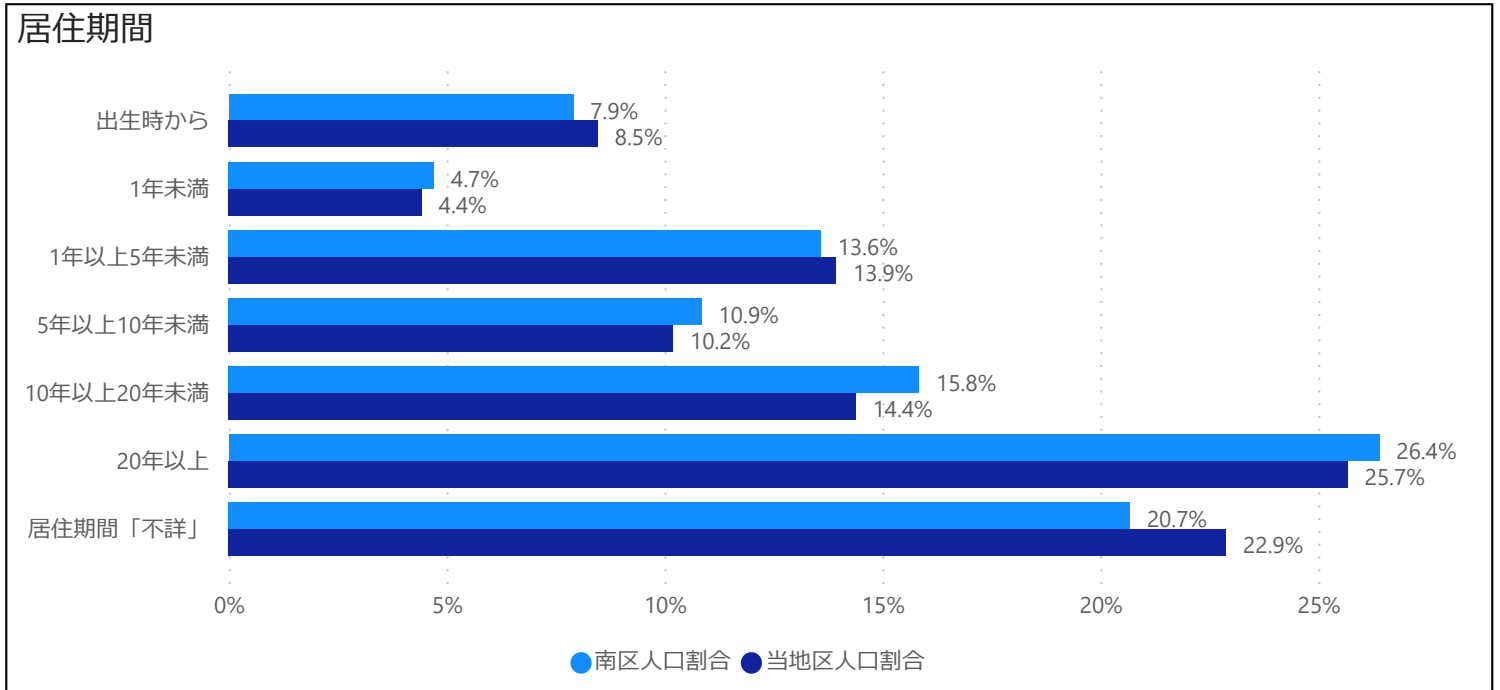
令和2年国勢調査を基に作成。



令和2年国勢調査を基に作成。



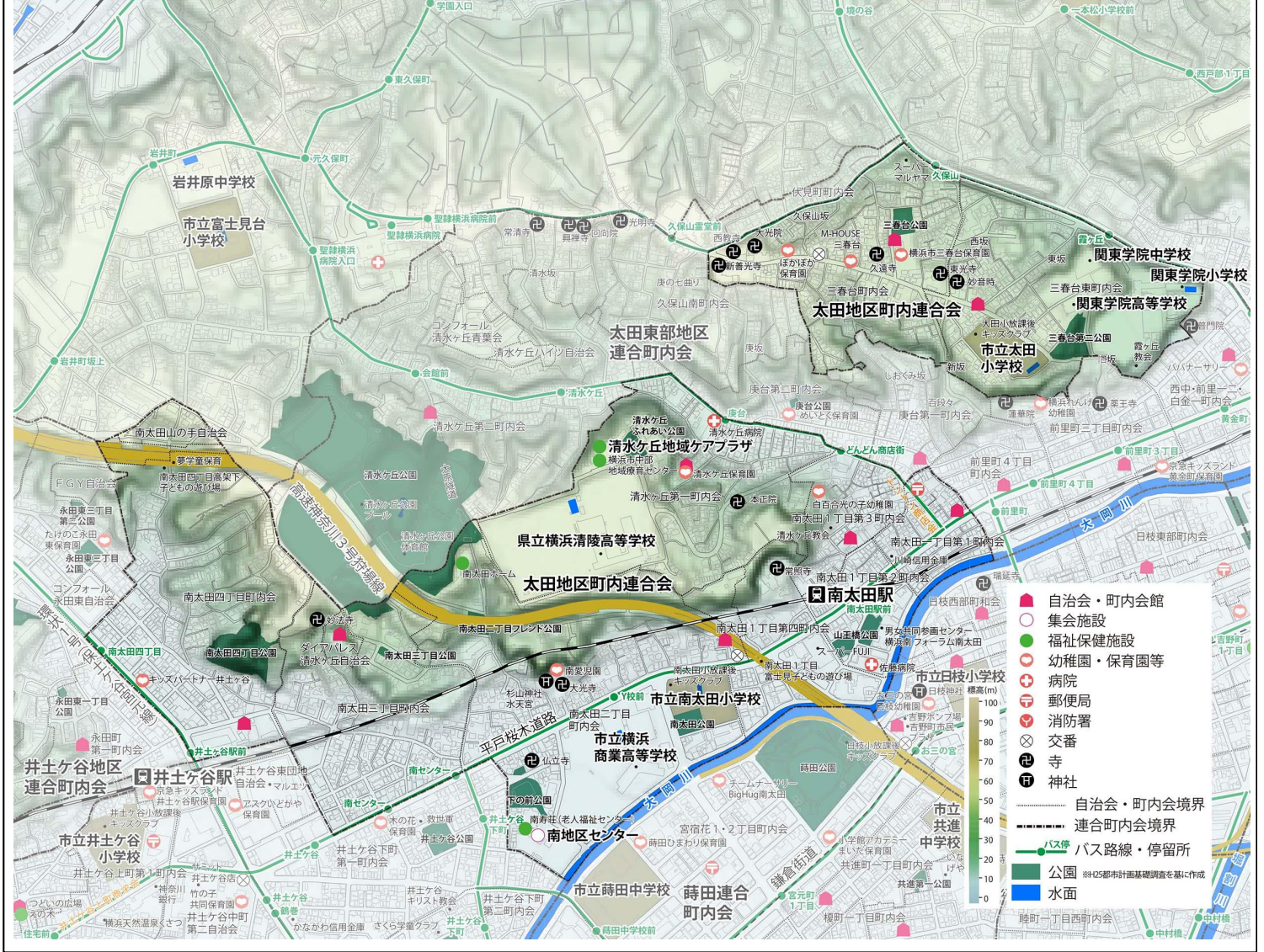
令和2年国勢調査を基に作成。



令和2年国勢調査を基に作成。

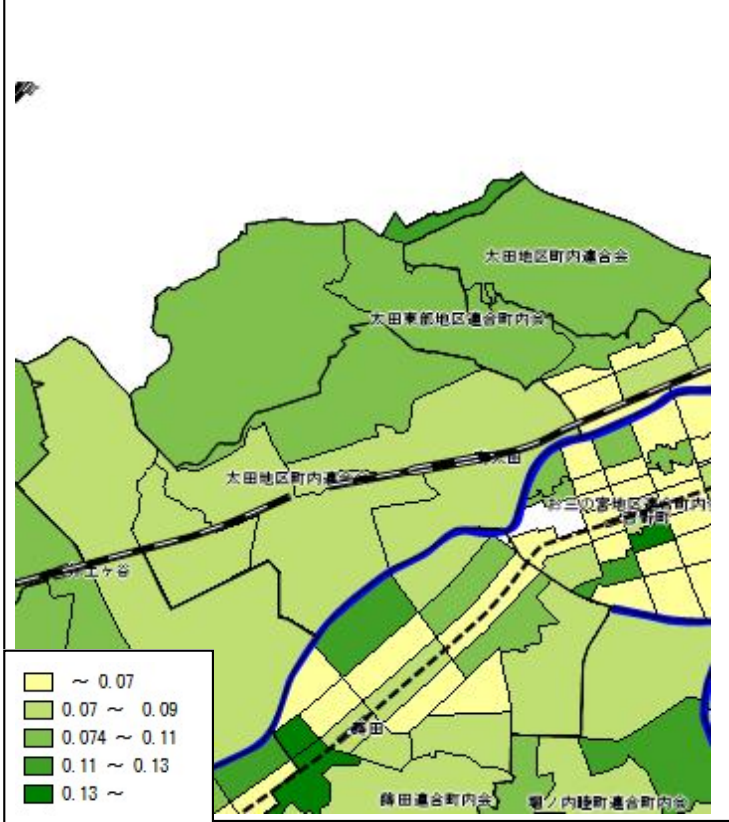


施設分布図

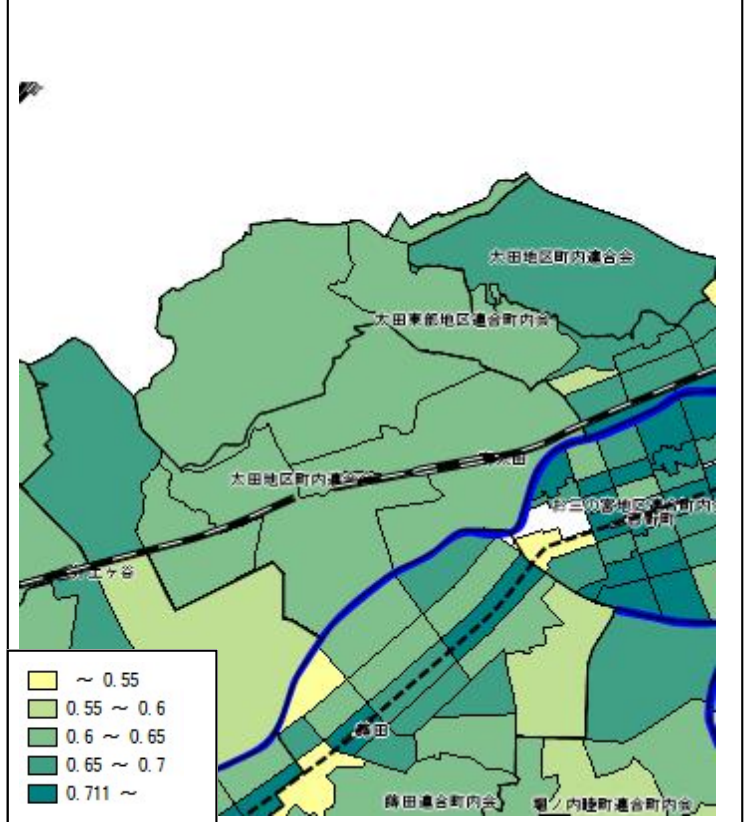




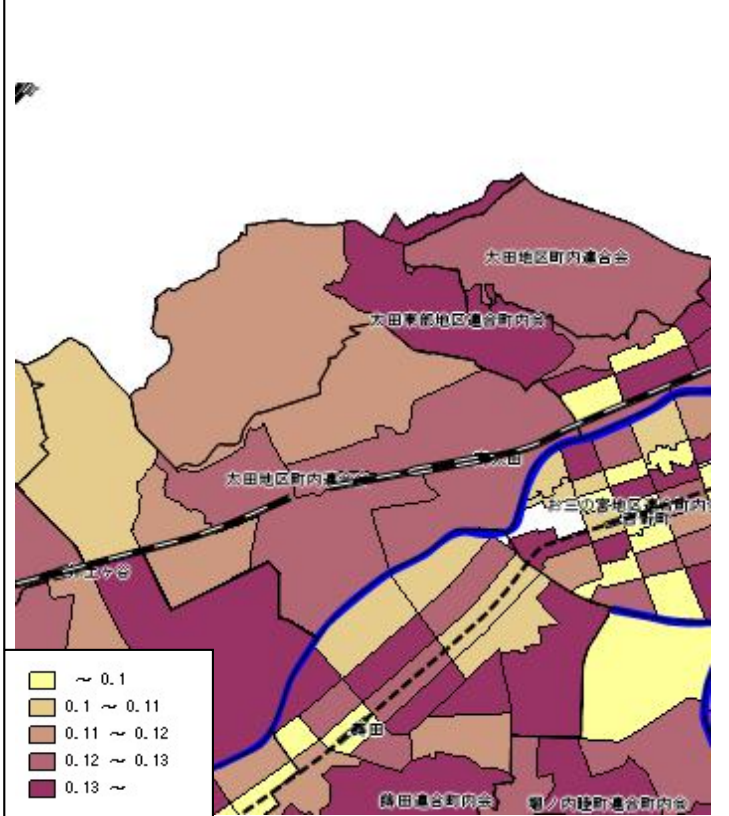
0-14歳人口分布



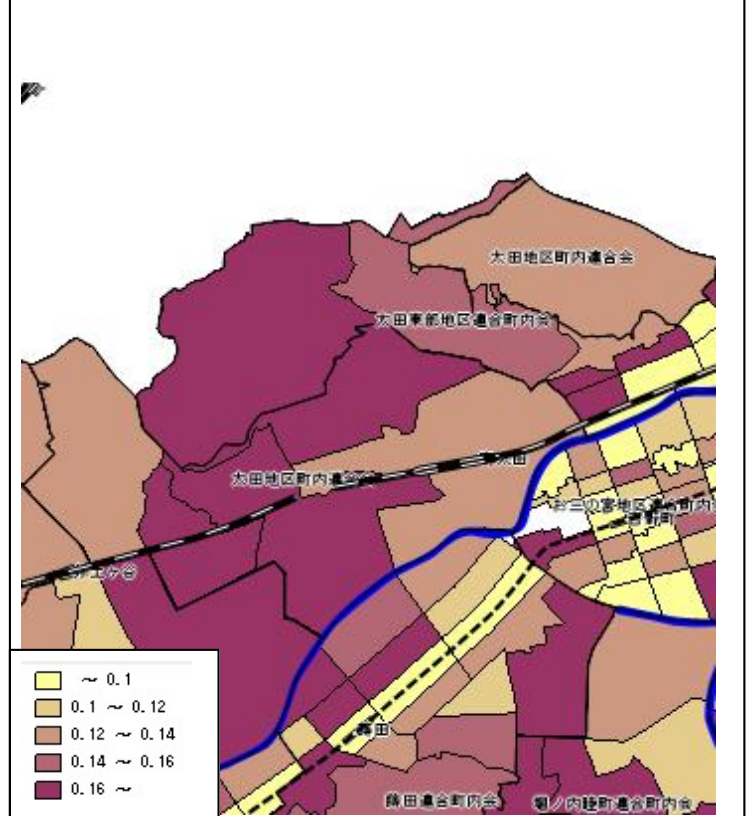
15-64歳人口分布



65-74歳人口分布

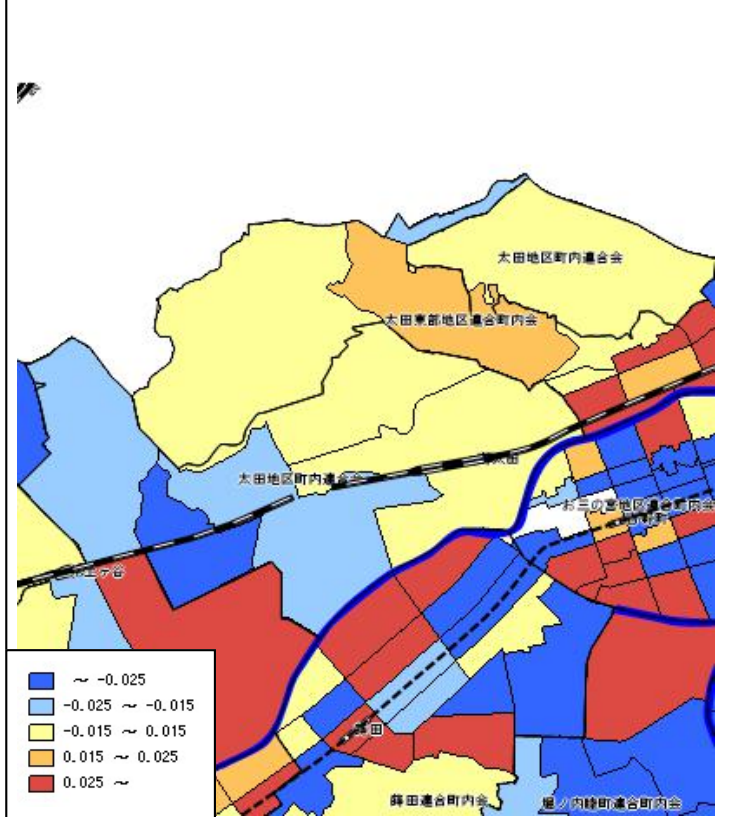


75歳以上人口分布

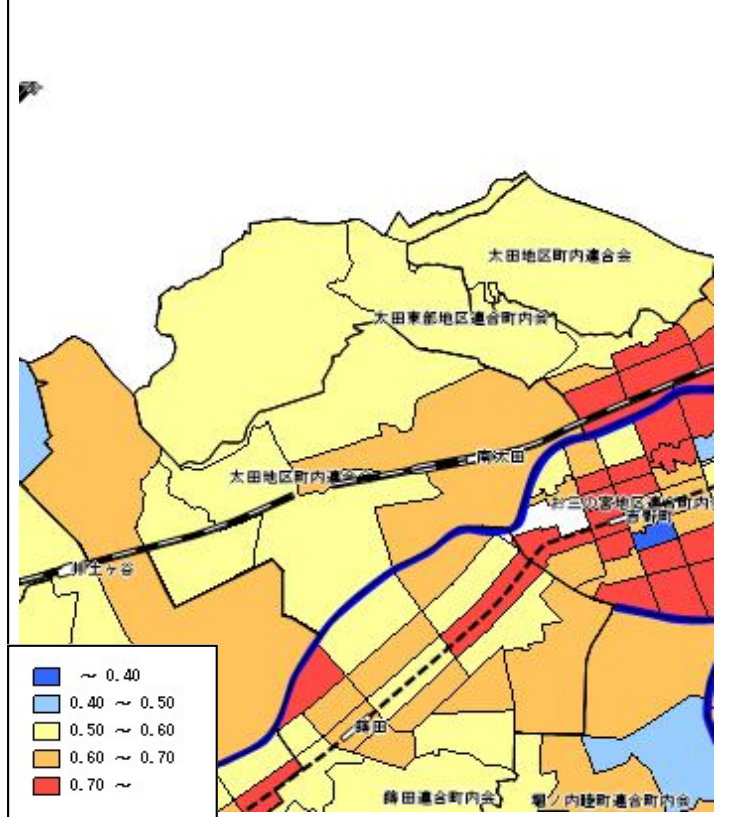


町丁別の年齢別人口（住民基本台帳による、令和4年9月末時点）を基に作成。

人口増減



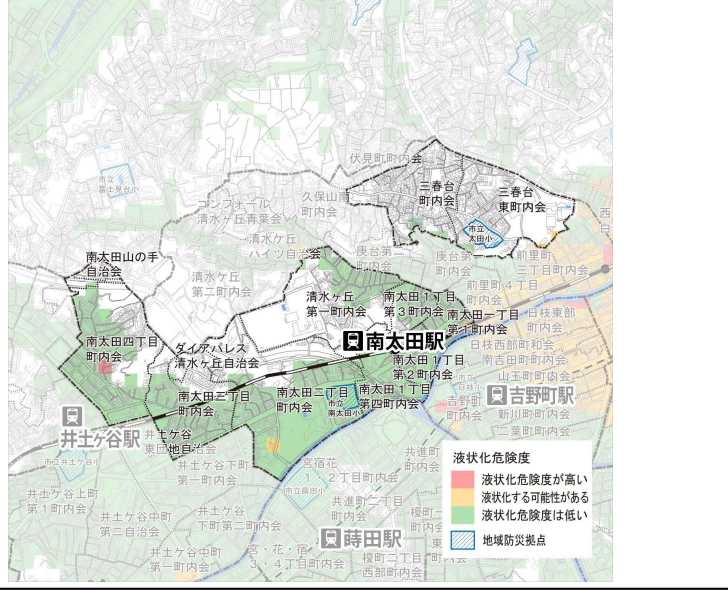
単独世帯



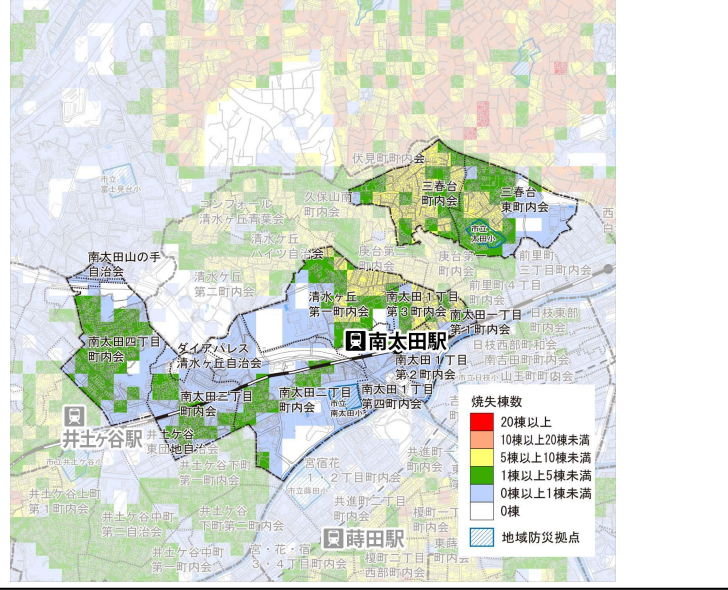
町丁別の年齢別人口、世帯人員別世帯数（住民基本台帳による、令和4年9月末時点）を基に作成。



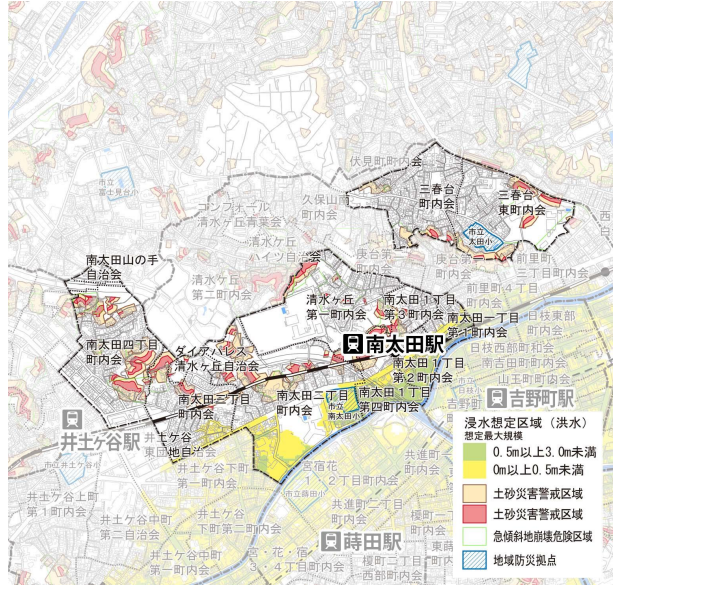
## 液状化



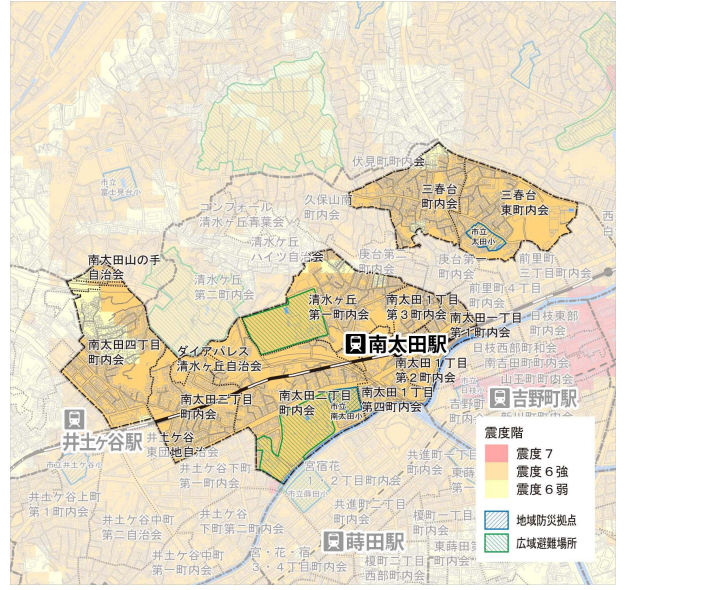
## 火災焼失棟数



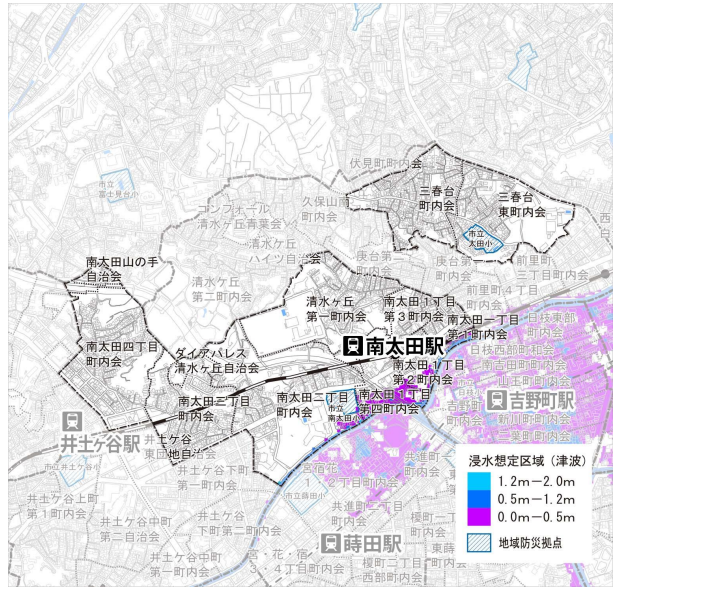
## 洪水想定区域



## 地震



## 津波浸水想定区域



横浜市地震被害想定調査報告書を基に作成。