

保存版 西区洪水ハザードマップ

洪水浸水想定区域(計画規模)

帷子川水系河川: 帷子川、石崎川、新田間川、幸川
帷子川分水路

この洪水ハザードマップは、帷子川水系の河川の氾濫が予想される場合や実際に氾濫した場合に、浸水が想定される区域の皆さんに速やかに避難していただくために作成したものです。

平成30年11月 横浜市

お問い合わせ先 (平常時)		
お問い合わせ内容	取り扱い部署	連絡先
地域防災・避難等に関することは	西区役所総務課	320-8310
人命救助・救急に関することは	西消防署	313-0119
道路・下水道・公園に関することは	西土木事務所	242-1313
産に関することは	建築局企画部建築防災課がけ防災担当	671-2948
浸水想定区域全般に関することは	神奈川県土整備部河川課	210-6479
河川法管理区域の河川に関することは	国土交通省関東地方整備局京浜河川事務所防災情報課	503-4018
河川法管理区域外の河川に関することは	神奈川県横浜川崎治水事務所	411-2500
河川法管理河川等に関することは	横浜市道路局河川部河川管理課	671-2855
洪水ハザードマップ全般に関することは	横浜市総務局危機管理室情報技術課	671-3454

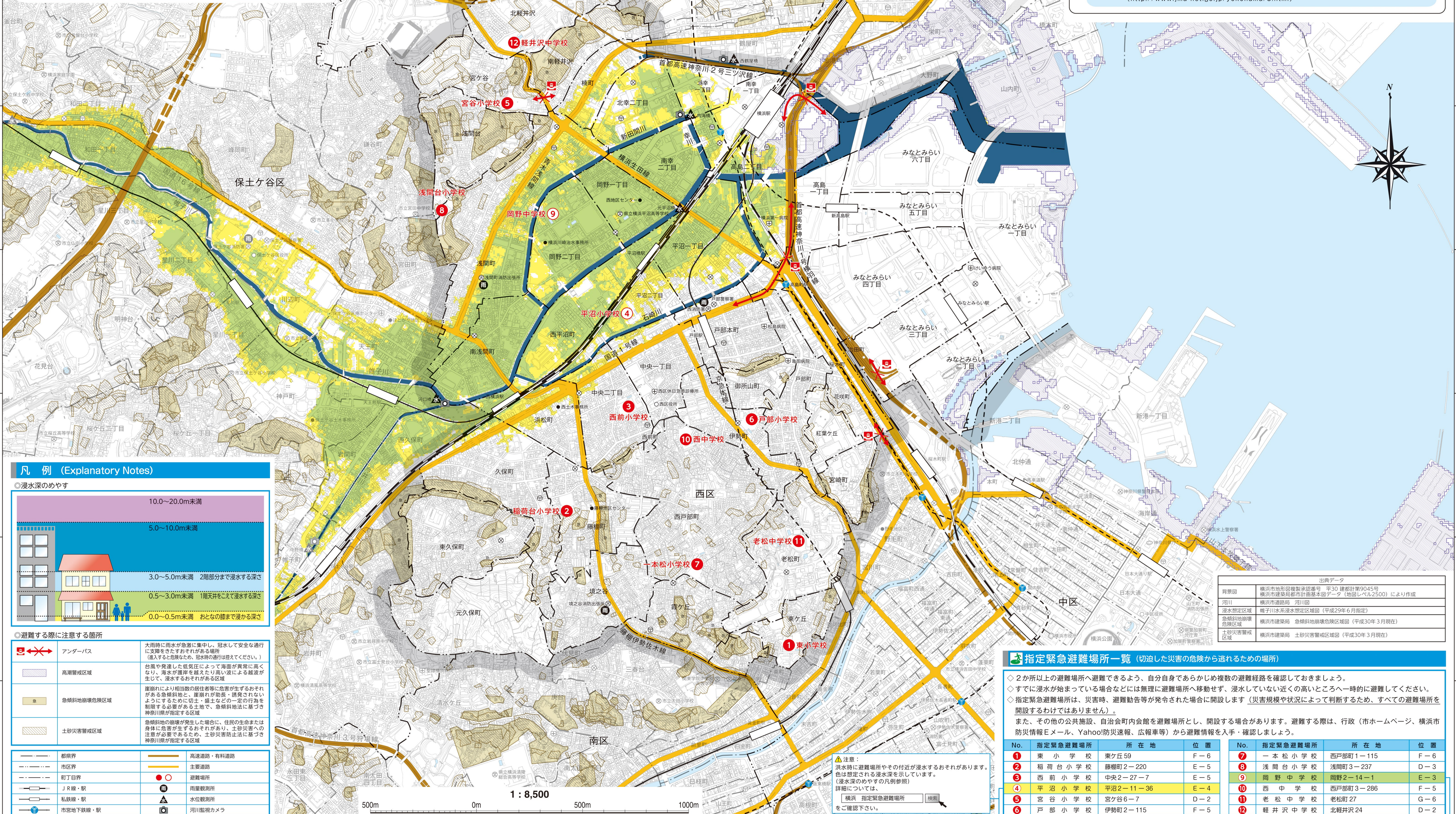
洪水浸水想定区域(計画規模)はどのように決めたの?

こちらの面の洪水浸水想定区域は*1、平成27年に改正された水防法に基づいて、平成29年6月に、神奈川県が管理する河川を県が指定・公表したものに、準用河川の洪水浸水想定区域を加えたものです。

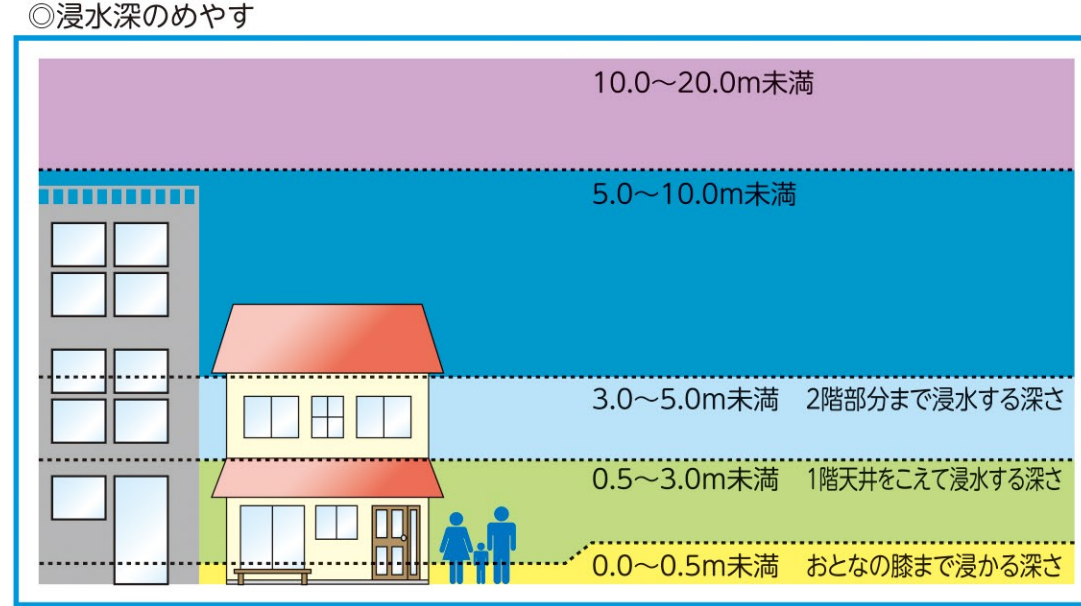
この洪水浸水想定区域の範囲やその深さは、計画規模の降雨(1時間で約93ミリ)を前提として、川の水があふれた場合や堤防が壊れた場合をシミュレーションにより予測したものです。(横浜地方気象台では、平成26年10月5日から6日にかけて352ミリの降雨を観測しています*)

なお、この洪水浸水想定区域は、前提となる降雨を超えるような大雨、下水道等からの浸水、水路の氾濫等を考慮していませんので、着色されていない区域でも浸水が発生する場合があります。また、図面の表記上、主要道路等の浸水深は着色されておりませんので、詳しい浸水深は、神奈川県のホームページでご確認ください。

*1 神奈川県ホームページ
(<http://www.pref.kanagawa.jp/docs/f4i/cnt/f3747/p1039490.html#katabira>)
*2 横浜地方気象台ホームページ
(<http://www.jma-net.go.jp/yokohama/8.html>)



凡例 (Explanatory Notes)



◎避難する際に注意する箇所

	アンダーパス	大雨時に雨水が急激に集中し、冠水して安全な通行に支障をきたすおそれがある場所(進入すると危険なため、冠水の通行は控えてください。)
	高水警戒区域	台風や発達した低気圧によって海面が異常に高くなり、海水が遡岸を越えたり高い波による越波が生じて、浸水するおそれがある区域
	急傾斜地崩壊危険区域	崖崩れにより相当数の居住者等に危害が生ずるおそれがある急傾斜地と、避難が助産・誘導されないようにするために切土・盛土などの一定の行為を制限する必要がある土地で、急傾斜地法に基づき神奈川県が指定する区域
	土砂災害警戒区域	急傾斜地の崩壊が発生した場合に、住民の生命または身体に危害が生ずるおそれがあり、土砂災害への注意が必要であるため、土砂災害防止法に基づき神奈川県が指定する区域

	都県界		高速道路・有料道路
	市区界		主要道路
	町丁目界		避難場所
	JR線・駅		雨量観測所
	私鉄線・駅		水位観測所
	市営地下鉄線・駅		河川監視カメラ

指定緊急避難場所一覧 (切迫した災害の危険から逃れるための場所)

◇2か所以上の避難場所へ避難できるよう、自分自身であらかじめ複数の避難経路を確認しておきましょう。

◇すでに浸水が始まっている場合などには無理に避難場所へ移動せず、浸水していない近くの高いところへ一時的に避難してください。

◇指定緊急避難場所は、災害時、避難勧告等が発令された場合に開設します(災害規模や状況によって判断するため、すべての避難場所を開設するわけではありません)。

また、その他の公共施設、自治会町内会館を避難場所とし、開設する場合があります。避難の際は、行政(市ホームページ、横浜市防災情報Eメール、Yahoo!防災速報、広報車等)から避難情報を入力・確認しましょう。

No.	指定緊急避難場所	所在地	位置	No.	指定緊急避難場所	所在地	位置
1	東小学校	東ヶ丘59	F-6	7	一本松小学校	西戸部町1-115	F-6
2	稲荷台小学校	藤棚町2-220	E-5	8	浅間台小学校	浅間町3-237	D-3
3	西前小学校	中央2-27-7	E-5	9	岡野中学校	岡野2-14-1	E-3
4	平沼小学校	平沼2-11-36	E-4	10	西中学校	西戸部町3-286	F-5
5	宮谷小学校	宮ヶ谷6-7	D-2	11	老松中学校	老松町27	G-6
6	戸部小学校	伊勢町2-115	F-5	12	軽井沢中学校	北軽井沢24	D-2

注意:
洪水時に避難場所やその付近が浸水するおそれがあります。色は想定される浸水深を示しています。(浸水深のめやすの凡例参照)
詳細については、
横浜 指定緊急避難場所
をご確認ください。

出典データ

背景図	横浜市地形図複製承認番号 平30 建計第9045号
河川	横浜市道路局 河川図
浸水想定区域	帷子川水系洪水浸水想定区域(平成29年6月指定)
急傾斜地崩壊危険区域	横浜市建築局 急傾斜地崩壊危険区域(平成30年3月現在)
土砂災害警戒区域	横浜市建築局 土砂災害警戒区域(平成30年3月現在)