

瀬谷区マスコットせやまる・このは

瀬谷 **区** 民 **活** 動センター情報紙

せやまる通信

季刊
第41号
夏秋合併号

目次

- P.1 紹介：いつもの活動に感染防止用貸出し機材を使ってみませんか
- P.2~3 **特集：区内の手話サークルの活動を取材しました！**
- P.3 おとなの楽校（がっこう）第3期「折り紙」参加者募集します
- P.4 みんなのミニギャラリー、昼ドキイベント・せや 10月～1月開催

感染症防止用

貸出し機材を使って活動継続中！

感染症の拡大によって、普段の地域活動や仲間とのふれあいに制約があり、困っていませんか？
区活では、そんな皆さんが活動を続けていくための「**感染症拡大防止用機材**」を用意しています。
今まで通りに活動したい、感染対策して仲間と会いたい、そんな団体向けに**無料**で貸出しています。
今回は、貸出し機材を使って活動しているグループの一部をご紹介します。ぜひ皆さんも機材を活用して元気に活動してみませんか？

ゆうぎりサロン

今年で15年目になる宮沢1丁目のサロンです。現在、感染症対策として人数制限し、参加者は15名程度。会場の夕霧会館内で貸出し機材「**飛沫防止用支柱とビニールシート**」を使って、お茶をしながら皆さんで会話を楽しんだり、スタッフによるキーボード演奏でハミングをしたり、機材を上手に活用しながら集まっています。
サロンの主催者さまからは「貸出し機材で安心して開催できています」と喜ばれています。



◀ 飛沫防止用支柱とビニールシートをこのように設置 ▶



瀬谷消防署の出前講座を開催。家庭内の火災の注意点についてお話がありました。

開催：毎月第1月曜日午前10時～11時30分
場所：夕霧町内会館と南台第2公園
参加費：100円/人

ふれ愛♥音楽塾

ユーモアあふれる講師のもと、音楽を通じて楽しく心身をいやすサロン活動を行っています。多少の声を出すことから「**飛沫防止用支柱とビニールシート**」と、テーブルには「**カウンターシールド**」を使って、活動を再開しました。会場入口では「**体温測定付きアルコール噴霧器**」が大活躍しています。

オススメ！



▲ 講師とは飛沫防止用支柱で、横の方とは**卓上カウンターシールド**で対策して活動中。

◀ 手をかざすと自動でアルコール噴霧と体温が表示されて、とても便利です。

開催：毎月第2火曜日 11時～12時
場所：二ツ橋第二地域ケアプラザ
参加費：300円/回

感染症防止用 貸出し機材の 一例です



卓上カウンターシールド



飛沫防止用支柱シート



体温測定付きアルコール噴霧器



体温検知機スタンド

その他いろいろな貸出し機材や物品があります。

詳しくは
区民活動センター
HPへ ▶





コロナ禍でコミュニケーションが減っている今だからこそ、声以外のコミュニケーション『手話』で話してみませんか？
聴覚障害の方と共に活動し、学び合い、交流している瀬谷で活動する手話サークル3団体取材しました！

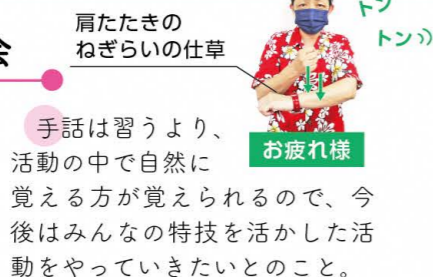
お申込み、お問い合わせは
瀬谷区民活動センター まで
TEL: 045-369-7081
Eメール: se-kukatsu@city.yokohama.jp

瀬谷区手話サークル 杉の会

杉の会は、聴覚障害者の方達との情報交換の場、働いている人が気軽に集まれる場として、夜間に活動しています。

アットホームな雰囲気の中で手話での表し方を、会話を中心に一緒に考えます。メンバーには親子で参加している高校生など若い人の姿もありました。クラス分けはなく、わからない表現は教えてもらいながら、それぞれの関心事を手話で伝えます。

視覚言語である手話は、指文字、表情、口話、空書、ボディランゲージすべてを使って、全身で表現するもの。言葉の抑揚の役目が顔の表情なので、半分以上顔が見えないマスクは意思疎通の妨げとなるそうです。



手話は習うより、活動の中で自然に覚える方が覚えられますので、今後はみんなの特技を活かした活動をやっていきたいとのこと。
♡手話の理解を深めたい
手話は世界共通だと思っている人が多いけれど、国によって、言語によって違い、地域や年代によっても違う、など知られていないことが多く、手話の理解を深め、広げていきたいと話してくれました。



活動日：第1～第4金曜日 19時～21時
場 所：瀬谷公会堂
会員数：聴覚障害者 3名 中途失聴者 2名 健聴者 8名
問合せ：瀬谷区民活動センター

瀬谷区手話サークル さかいの会



相撲で勝った関取が賞金をもらって手刀を切る仕草

♡手話は言語

手話は英語を学ぶように言語として学んでいるとのこと、手話の動作の一つ一つに意味があり、それを理解すると覚えやすいそう。

手話を学んで嬉しかったことは、ろうの方に教えてもらえること、自分の手話が通じたこと。また、手話は頭と手の体操にもなるとのこと。

コロナが落ち着いたら、以前のように皆で一緒に出掛けたりゲームをしたり、講師をよんで話を聞いたりしたい。瀬谷区内の小中学校で手話講習会を行い、子ども達に手話を教えたり、聞こえない人との交流の方法などを伝えていきたいと皆さんの熱い思いを感じました。

さかいの会には初級16名、中級13名、上級9名の38名の会員がいます。今はコロナ禍で全体会や交流会が行えず、グループごとに分かれて少人数で勉強会をしています。この日は初級の勉強会を見学しました。

サザエさん一家のイラスト入りの家系図を見ながら、家族の名前や年齢などを手話で説明したり、料理の話をしたりと和気あいあいと楽しそうでしたが私もいくつかの単語が覚えられて嬉しくなりました。



活動日：第1～4木曜日 10時～12時
場 所：二ツ橋地域ケアプラザ せやまる・ふれあい館
会員数：聴覚障害者 7名 中途失聴者 7名 健聴者 24名
問合せ：瀬谷区民活動センター

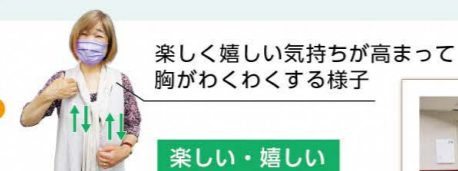


手話サークル ひびきの会

ひびきの会は『手話を学ぶ』よりも『おしゃべりを楽しむ』会です。会話の中で手話を覚え、社会の動きなどの情報交換をしています。少人数のため、特にクラス分けはなく、手話初心者参加の時のみ前半に別メニューで学習しています。

♡仲間づくり

会の主な目的は交流と仲間づくり。コロナ禍で他の人と会えず、情報がよくわからなかったことは、とりわけ聴覚障害者にとっては辛かったそうです。うれしかったことは、会場が使用できるようになり、みんなとコミュ



ニケーションの場をもてるようになったこと。再開時には「久しぶりに他の人と話せた〜」「1か月、誰ともしゃべっていない」という声もありました。



手話を始めたきっかけは、聴覚障害者の方と知りあい関心を持った人、手話ドラマを見て共感し、始めた人と様々でした。上級者が言葉で通訳してくれるので、少しずつ覚えられますが、何より大切なのは伝えようとする気持ちだと感じました。



活動日：第1、第3、第4土曜日 13時～15時
場 所：阿久和地域ケアプラザ
会員数：聴覚障害者 7名 中途失聴者 2名 健聴者 5名
問合せ：瀬谷区民活動センター



おとなの楽校 がっこう 学びや仲間づくりを目的とした生涯学習連続講座です！

季節を彩る折り紙作り講座

参加者募集

全3回

【日 時】11月6日、11月20日、12月11日 土曜日 13時～16時

第1回

11/6 土

ケース付き

バラの花

第2回

11/20 土

ポインセチア

第3回

12/11 土

扇と椿

開催場所：せやまる・ふれあい館1階 二ツ橋第二地域ケアプラザ 多目的ホール2
講 師：瀬谷おりがみクラブ
対 象：折り紙に興味のある区内在住・在勤の成人 全3回出席できる方
募集人数：12名

材 料 費：各回200円 (第1回のみ+100円 (ケース代))
持 ち 物：はさみ、速乾ボンド
申込方法：10月11日 (月) 10時から先着順



おとなの楽校ホームページ▶

※定員になり次第締め切り
直接窓口、電話、またはEメールで瀬谷区民活動センターへ。



入場無料

昼ドキ イベント・せや 開催します！

詳しくは
こちらまで



地域で活動しているグループが日頃の成果を発表するミニライブです。お気軽にご参加ください。



親子で楽しむ音楽劇

歌とタップダンス

開場 12:00
開演 12:20 ~ 12:50
会場 瀬谷公会堂 講堂
※座席の間隔を十分に確保して開催します



10/15 金

SEYA オペラ座 さん



11/19 金

MidoRina さん

にじ色の ミュージックベル演奏

フルーツの アンサンブル演奏

クラシック音楽に のせた舞踊



12/17 金

ミュージックベル・にじ さん



1/21 金

フルーティ さん



1/28 金

Y studio さん

観覧自由

みんなの ギャラリー 展示中！



HPでもご覧
いただけます！



区民の皆さんの公募による写真作品を展示しています。9月～11月のテーマは「瀬谷の風景」です。ぜひご覧ください。

会場 瀬谷区民活動センター
ミーティングルーム 1
時間 火・金の午後を除く
10:00 ~ 17:00
※毎月第3日曜は休館



▲ こちらは6月～8月まで開催「わたしの瀬谷のお気に入り」の展示風景です。

瀬谷区民活動センター

〒246-0021 横浜市瀬谷区二ツ橋町 469
せやまる・ふれあい館 2階
TEL:045-369-7081 FAX:045-366-4670
e-mail: se-kukatsu@city.yokohama.jp
開館時間: 10時～17時
休館日: 毎月第3日曜日および年末年始

アクセス

相鉄線 三ツ境駅下車 徒歩 12分
または
バスをご利用の方は三ツ境駅北口より
相鉄バス【旭27】南瀬谷小学校行き
【旭28】ニュータウン南瀬谷行き
に乗り、「中丸」バス停下車 徒歩 5分

詳しくは
こちらまで



・入場の際は、マスクの着用・検温・手指消毒をお願いいたします。
・新型コロナウイルス感染予防のため、中止や延期になる場合があります。