

資料 1

平成19年11月9日
水道・交通委員会資料
交 通 局

グリーンライン(高速鉄道4号線)の進ちょく状況について

グリーンラインの建設につきましては、平成20年3月末の開業を目指し、安全を最優先に工事を進めており、順調に進ちょくしていることから、平成20年3月末の開業は、ほぼ確実な状況となりました。

1 事業の概要と特徴

(1) 鉄道ネットワークの拡充(別図参照)

日吉駅で東急東横線と、センター北駅及び南駅でブルーラインと、中山駅でJR横浜線と接続し、横浜や東京都心への移動経路が拡がります。

また、平成20年6月には東急目黒線が武蔵小杉から日吉まで延長される予定で、日吉駅を始発に目黒線経由で、東京メトロ南北線、東京都営地下鉄三田線と直通運転されることとなり、さらに便利になります。

<グリーンライン建設概要>

工事延長：13.1km

駅 数：10駅

車 両：車輪式リニアモータ推進方式

運 転：ワンマン運転

建 設 費：2,450億円(目標)

(2) 乗換利便性の向上

- 日吉駅と中山駅は、地下に乗換改札口とホームに上がる階段、エスカレーター、エレベーターを新設し、地上に出ることなく直接乗り換えできる形となります。

(所要時分：日吉駅は約2分、中山駅は約3分)

- センター北駅と南駅は、ブルーラインに隣接した同じ高さの位置にホームを設置し、既設のコンコース内で乗り換えができます。(所要時分：約1分)

(3) わかりやすく使いやすい駅

- ユニバーサルデザインを取り入れ、どなたもが安全に、安心して利用していただける駅をつくります。
- 駅ホームの壁や柱などに、駅ごとに違うステーションカラーを使い、お客様にわかりやすい駅となるようにします。
- 誰もが安心して利用していただけるよう、全駅にホームドアを設置します。
- パスモICカードの普及を考慮し、改札機の約半数をパスモに対応するIC専用機にします。

2 工事の進ちょく

土木工事	トンネルや高架橋などの構造物はすべて完成しました。
軌道工事	全線でレールの敷設 ^{ふせつ} が完了しました。
電気工事	センター北駅～中山駅間は工事が完了し、日吉駅～センター北駅間は年内に完了する予定です。
建築工事	全駅で工事を進めており、来年2月中には完了する予定です。
車両製造 走行試験	全15編成(60両)のうち、10編成の車両搬入が完了し、残る5編成は2月に搬入する予定です。 また、10月15日からセンター北駅～中山駅間の走行試験を始めました。来年1月には全線での走行試験を開始する予定です。

3 運行の概要

(1) 運転計画

- ・所要時分は、日吉から中山まで21分を予定していますが、20分台での運行を目指し検討中です。
- ・運転ダイヤは、始発は5時20分前後、日吉の終発は東横線の最終の急行から乗継ぐことができるようにし、また、中山については横浜線の橋本行きの最終に乗継ぎができるよう計画です。現在、日吉の終発の延長について、引き続き検討を進めています。

(2) 全席優先席など

- ・人に優しい市営地下鉄をめざしてブルーライン同様に全席優先席とする予定です。
- ・女性専用車両については、4両編成と短いことから、グリーンラインへの導入は難しいものと考えています。

(3) 駅業務

- ・駅業務を統括する管区駅は、センター北駅に設置します。
- ・駅業務は、管区駅を直営とし、その他の駅は委託とします。

(4) 開業準備

- ・開業に向けての準備室を12月中旬に設置し、運転や駅構内の安全対策、お客様接遇などの準備を進めます。また、2月中旬には各駅に職員を配置し実務訓練を開始します。
- ・乗務員訓練運転は、来年2月からセンター北～中山間で、3月からは全線で行う予定です。

4 利用者増加対策

(1) バス路線の再編

日吉からセンター南間は主に東急バスの事業エリア、センター南から中山間が主に市営バスの事業エリアになっていますが、グリーンライン開通に伴う運行本数や路線新設などの路線再編について検討を行っています。なお、グリーンラインと競合区間の多い東急バスに対しては、グリーンライン開業前後の利用状況調査による影響の有無の確認を行い、事業運営に影響が出た場合は、補填対応策を講じることとして協議を進めています。

(2) バスターミナル、駐輪場の整備

- ・バスとの連携を図るため、高田駅と都筑ふれあいの丘駅に駅前広場（バスターミナル）を整備し、東山田駅には工事用地を活用して暫定的なバスターミナルを整備します。また、川和町駅にはバスベイを整備します。
- ・駐輪場については、既に整備済みのセンター南・北駅及び中山駅を除く全駅に設置します。

(3) グリーンラインのPR

グリーンラインの利便性や沿線の魅力などをPRし、お客様の定着を図るための広報を計画的に進めていきます。

(4) 「グリーンライン沿線会議」の立ち上げ

地域の方々と協働し、沿線で行われるイベント、地域の魅力及び情報を、グリーンラインから発信するなど、沿線地域の発展とお客様増加につながる仕組みづくりをします。

(5) 駅内覧会の開催

開通の機運を盛り上げていくため、建築工事が完成する来年3月中旬に、沿線の方々を対象に駅内覧会を開催する予定です。

5 開業に向けてのスケジュール

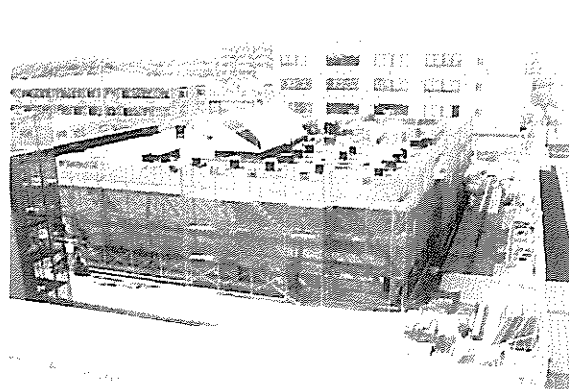
(1) 運転間隔や所要時分などの**運行計画及び運賃などは、年内に公表する予定です。**

(2) **開業日については、国等の関係機関と完成検査の日程を調整したうえで決定し、遅くとも来年1月初旬までには公表する予定です。**

平成19年10月末現在

グリーンライン（高速鉄道4号線）工事進ちょく状況写真

都筑ふれあいの丘駅 駅舎



センター南駅 ホーム階



センター南～センター北間 走行試験



センター北駅 ホーム階



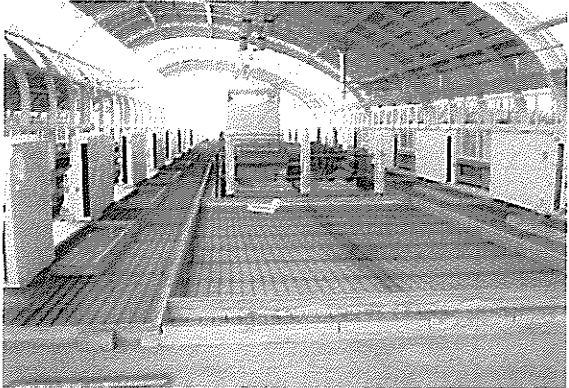
北山田駅 出入口（駐輪場と合築）



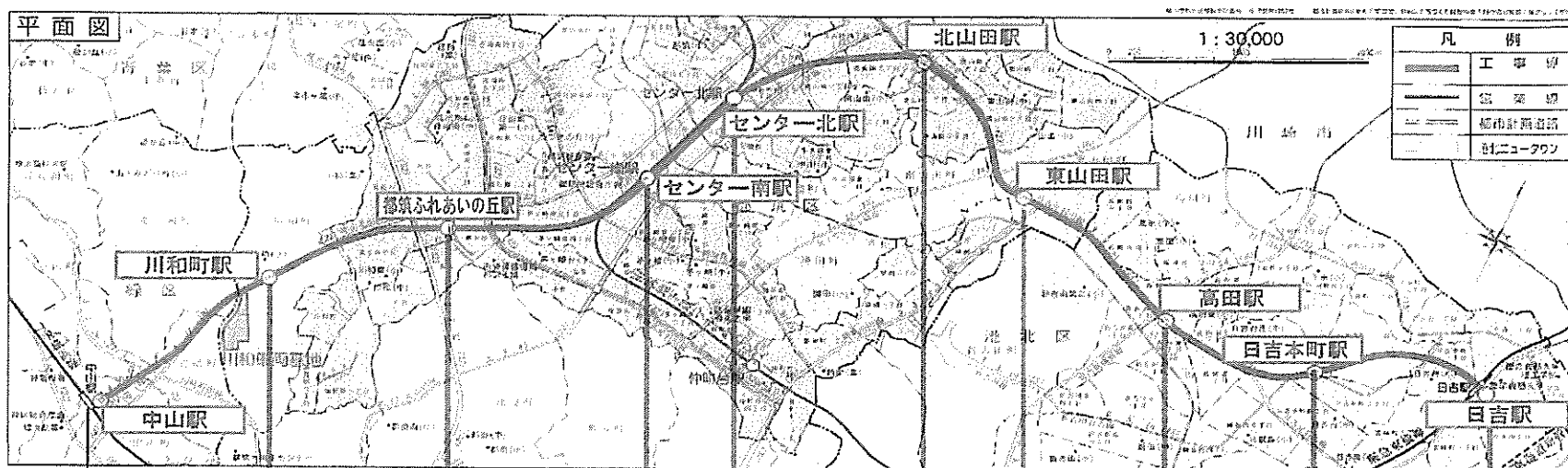
都筑ふれあいの丘駅～川和町駅間 走行試験



川和町駅 駅舎

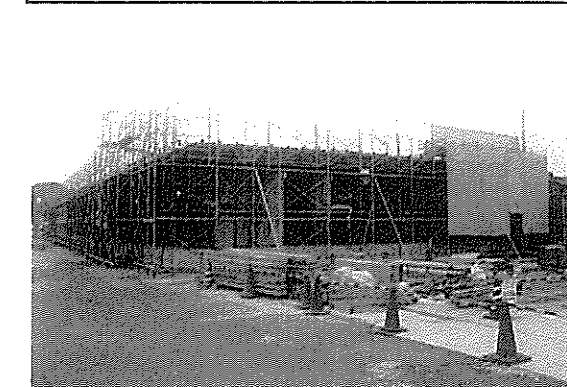


グリーンライン（高速鉄道4号線） 区間別工事進ちょく状況

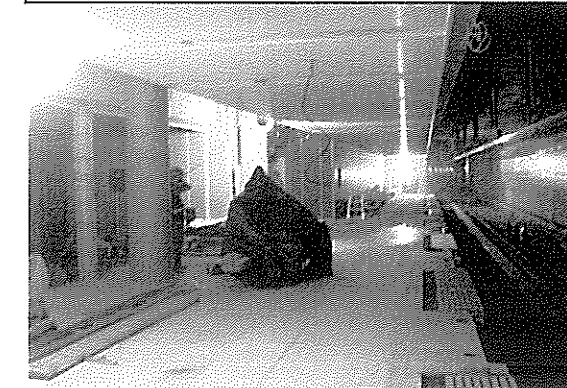


完成	施工中	施工中	施工中	施工中	施工中	施工中	施工中	施工中	施工中	施工中	建築工事
	車両走行試験実施中									15編成中10編成搬入済み	車両製造
	完成（一部、駅電気設備等施工中）			完成		施工中					電気設備工事
完成	完成				施工中（レール敷設完了）					軌道工事	
完成	完成（一部、道路復旧等施工中）										土木工事
←車両基地× 木線→											

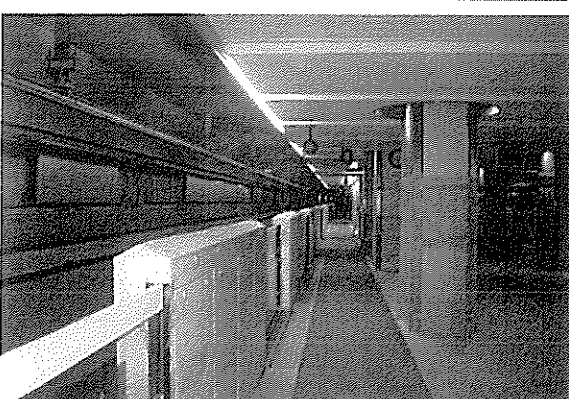
東山田駅 駅舎



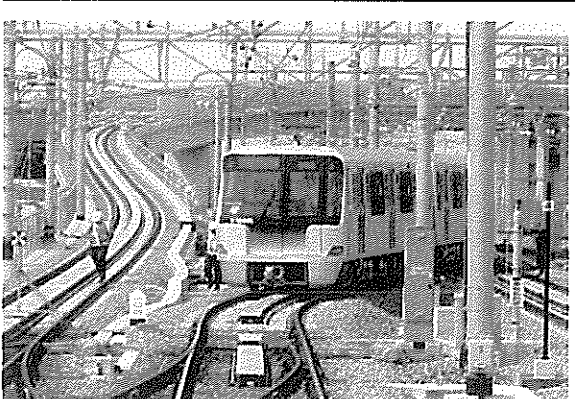
高田駅 ホーム階



中山駅 ホーム階



川和車両基地 入線試験



川和車両基地



日吉駅 ホーム階



日吉本町駅 駅舎



