

市営バス 222 系統における死亡事故について

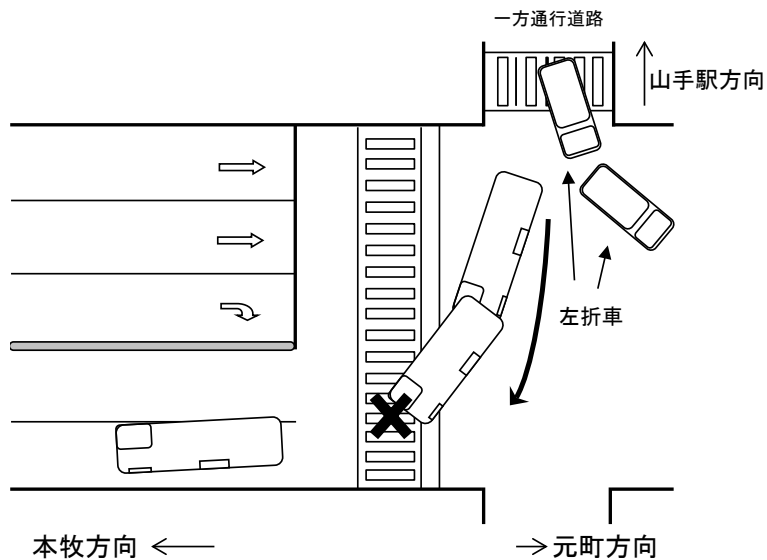
平成 26 年 2 月 17 日に発生しました死亡事故について、次のとおりご報告いたします。

この事故でお亡くなりになった方に対し、心からお悔やみ申しあげますとともに、ご家族の方々に深くお詫び申しあげます。

交通局といたしましては、今後、ご遺族に対しまして誠心誠意対応してまいります。

1 事故の概要

- (1) 発生日時 平成 26 年 2 月 17 日（月） 16 時 40 分ごろ
- (2) 発生場所 横浜市中区上野町 1 - 23 付近
- (3) 運行系統 222 系統 山手駅前発～和田山口～山手駅前行き循環
(停留所か所：27 か所 運行距離：7.63km)
- (4) 事故の状況 下図のとおり、妙香寺台入口交差点をバス（小型）が右折する際、横断者に接触しました。被害者は、直ちに病院に搬送されましたが、死亡が確認されました。
- (5) 被害者 小学校 3 年生男児（9 歳）
- (6) 乗務員 本牧営業所乗務員 男性（63 歳再任用職員 経験 30 年 5 か月）



2 再発防止策

このような痛ましい事故を二度と起こすことのないよう、職員全員がいま一度、安全に関して基本・原点に立ち返り、ルールに従ってそれぞれが確実に業務を行います。

また、これまでの安全に関する取組について総点検を行い、真に実効性のある取組とし、再発防止に全力を挙げて取り組みます。