



こころ豊かに つながる笑顔 元気なとつか

# とつか

2020 No.278 12

戸塚区のいま (令和2年9月1日現在)  
人 □ : 281,141 人  
世帯数 : 120,737 世帯  
\*国勢調査の結果が発表され次第、更新します

## 新型コロナウイルス感染症対策

# ごみを出すときも 気をつけて!

今年は4月以降、自宅で過ごす時間が多くなったことで、家庭から出される「ごみ」が増加しています。新型コロナウイルス感染症拡大防止の対策は、外出時や身の回りのことだけではありません!



## マスクは燃やすごみへ!!

使用済みマスクなどは  
直接触れないように!  
捨てた後は手を洗いましょう!

### 皆さんへのお願い

道路やごみの集積所にもマスクのポイ捨てが増えて  
います。使用済みのマスクはごみ袋に  
入れ、しっかりと結んで出してください。



戸塚事務所 阿部泰明

## ごみ袋は空気を抜いてしっかり結んで!

ごみ袋に空気が入っていると、収集車が回収する際に、  
収集車の回転板に押されて破裂し、中身が飛び散る危険があります。



## 分別・収集ルールを徹底する!



戸塚事務所 田邊力哉

### 皆さんへのお願い

燃やすごみの中にプラスチック製容器包装が混ざっていることが多いです。分別の徹底をお願いします!



### 分別・収集ルール わからなかったら… 横浜市ごみ分別アプリ



ダウンロードはこちら▶



- 市ホームページでも…  
HP
- 電話でのお問い合わせは…  
横浜市コールセンター  
(土日祝日を含む毎日 8時~21時)  
☎ 664-2525 fax 664-2828  
資源循環局戸塚事務所  
(月~土曜 8時~16時45分)  
☎ 824-2580 fax 824-2820

## 普段からごみの減量を意識する!

- 購入した食品は食べきる!
- ごみの水分を減らす(水切りをする)



収集日当日の  
**朝8時まで**に出しましょう。



品目ごとの収集曜日を  
**よく確認して**出しましょう。

年末年始の収集の情報は… 本紙16ページへ

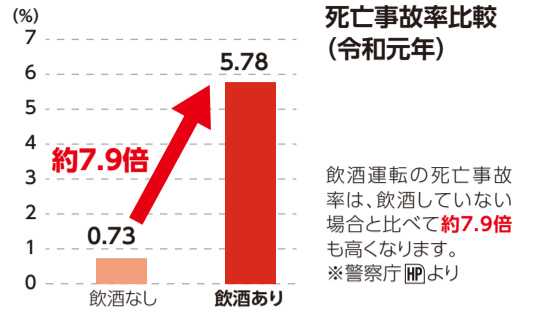
資源循環局戸塚事務所 (☎824-2580 fax 824-2820)  
区役所資源化推進担当 (☎866-8411 fax 864-1933)





# STOP! 飲酒運転

12月は  
飲酒の機会が増え、  
飲酒運転事故が  
多く発生します



**STOP! しない!**

「少ししか飲んでいないから…」  
「アルコールに強いから…」  
「移動距離が短いから…」

判断力が低下し、速度超過や乱暴な運転に  
平衡感覚が乱れ蛇行運転になる  
ハンドルやブレーキの操作が遅れる  
動体視力が落ち、視野が狭くなる

**STOP! させない!**

運転者本人はもちろん、  
車やお酒の提供者、  
同乗者にも厳罰が…



飲酒運転を止めなかった同乗者や会社(車の名義人)に、連帯して約5200万円の賠償金の支払いを命じた判決も。

## 飲酒運転をなくすための心がけ

- ① 飲んだら運転しない
- ② 飲んだ人に車を貸さない
- ③ 運転する人には飲ませない
- ④ 飲酒運転を見逃さない



お酒を飲むときは…  
ハンドルキーパー(お酒を飲まない人)を決めておきましょう。

問 区役所地域活動係 (☎ 866-8411 fax 864-1933)

### <戸塚区防犯情報> VOL4

詐欺の多くは、  
自宅の固定電話に  
かかってくる電話から  
始まります!!

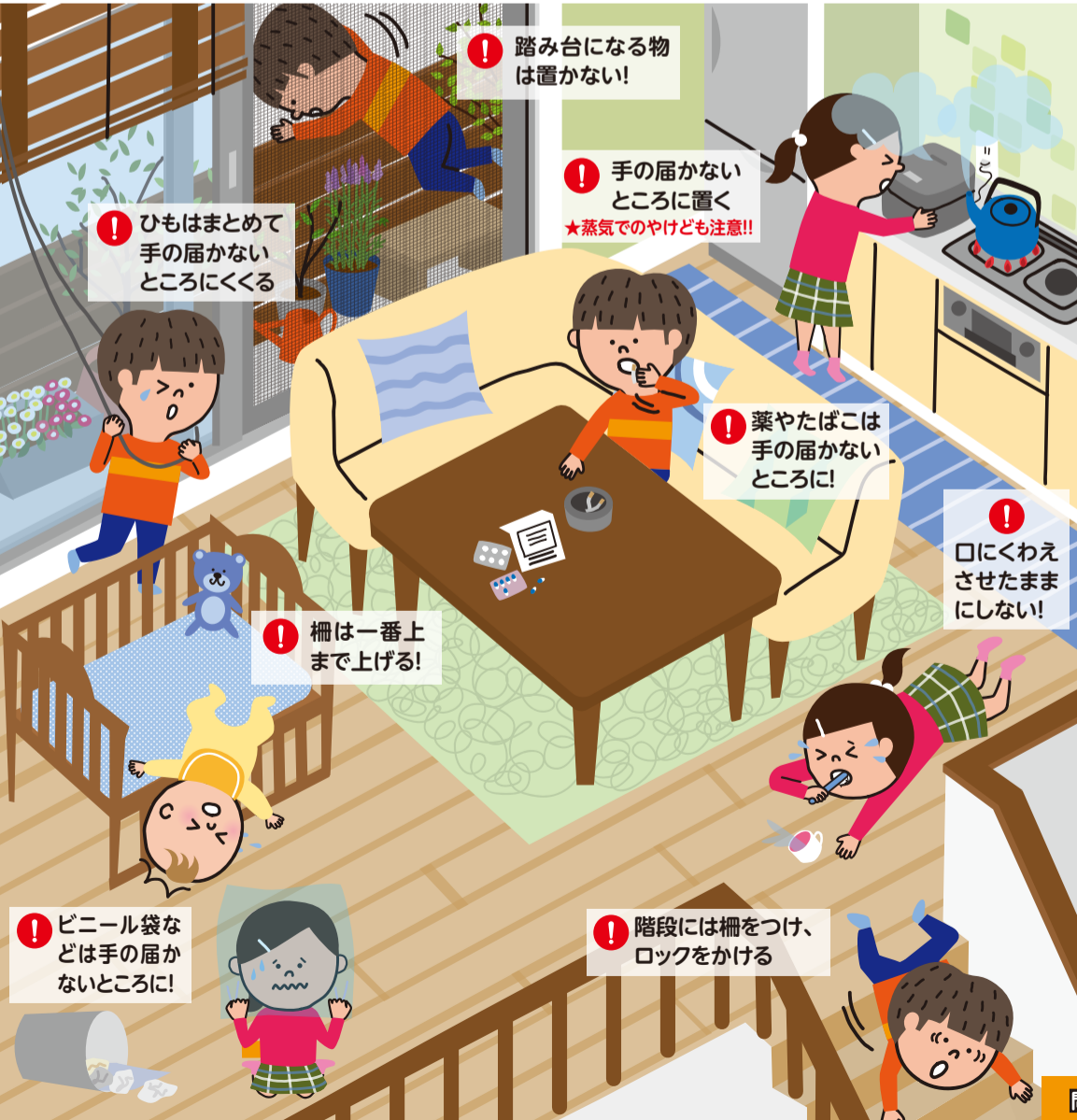
電話機対策で  
詐欺撃退!!

常に留守番電話を設定!  
自動通話録音機や  
迷惑電話防止機器を使う



問 戸塚警察署 (☎ 862-0110)

# あぶない! あぶない! 思わぬところに大きな落とし穴! 子どもの事故を予防しましょう



子どもの不慮の事故で多いのは、0歳は窒息、1~4歳は窒息・転倒・転落・やけどです。不慮の事故の中には対策を行うことで防げるものが多くあります。子どもの成長とともに家の中に危険がないか、確認しましょう。

急な病気やけがをしちゃった  
今、受診できる場所は?

- から
- 横浜市救急相談センター(年中無休・24時間受付)  
#7119(携帯電話・PHS・プッシュ回線)  
または  
☎ 232-7119(すべての電話でご利用できます)  
fax 242-3808(聴覚障害者専用)
- から
- 市内ウォークイン情報(横浜市病院協会) ・横浜市救急受診ガイド
- 時間外診療を受け付けている医療機関の検索ができます
- 緊急性や受診の必要性を確認できます

たばこ、洗剤、化粧品などを誤って飲んだり食べたりした時は…

神奈川県医師会中毒情報相談室(年中無休・24時間受付)  
☎ 262-4199

※緊急性があると思われる場合は、ためらわず救急車を要請してください!!

問 区役所子ども家庭支援担当 (☎ 866-8472 fax 866-8473)

## 区役所からのお知らせ

### マークの説明

🕒日時・期間 🗣️講師・出演者 📍会場 🧑対象・定員 💰費用 🏠保育 📎持ち物 📄申込み 📞問合せ ☎️電話番号 📠ファクス番号 🏠休館日  
 📧Eメール 🌐ホームページ 📄要項とある場合は、行事名・〒・住所・氏名(ふりがな)・電話番号・往復はがきの場合は返信面を明記してください。

### 区民広間コンサート♪ 令和3年度出演団体募集



🕒2021年4月～2022年3月の第3土曜12時～13時のうち25分間  
 📍区内在住・在勤・在学、区内で音楽活動を行っている団体または個人※営利目的での出演不可  
 📄2021年1月6日までに、区HPから、または出演申込書(HPからダウンロード)と必要資料を📧、郵送か直接区役所地域活動係へ

※謝金、交通費などの支給無し  
 🌐戸塚区 区民広間コンサート で検索  
 必要資料:①出演者の写真1枚(原則メンバー全員が写っているもの)②演奏音源または映像データ(CD、DVDまたは動画サイトにアップしている場合はそのURL)  
 【選考結果】区民広間コンサート運営委員会で選考し、結果は1月下旬に代表者に連絡します。※3月以降新型コロナウイルス感染防止による開催中止期間中に出演予定だった団体を

優先  
 📍区役所地域活動係(☎️866-8416 📠864-1933 📧to-bunka@city.yokohama.jp)  
**環境講演会&冬の体験キャンプ報告会**  
 ①環境講演会「SDGs時代のパートナーシップ」～SDGsの本質をとらえ、これからのパートナーシップを構想する～  
 🗣️東京都市大学大学院教授 佐藤真久氏  
 ②冬の体験キャンプ報告会

🕒2021年2月6日(土)13時 📍男女共同参画センター横浜 🧑先着170人 💰高校生以上600円 📎1歳6か月～未就学児(予約制、有料、2021年2月2日までに子どもの部屋 ☎️862-4750へ) 📄12月14日から ☎️(☎️827-2701 前田町町内会館 月～金曜10時～12時30分)か、🌐(男女共同参画センター横浜)で受付📍川上地域エコ活動委員会 高嶋(☎️080-5040-6855)



## 12月1日は 世界エイズデー

HIV/エイズについて正しい知識を持ちましょう!  
 早期に発見すれば発病を防ぐことができます!  
**匿名でHIV検査を実施しています。**  
 🕒隔週水曜 10時～11時(予約制)

📍区役所健康づくり係 (☎️866-8426～7 📠865-3963)

## 令和3年戸塚区消防出初式のお知らせ

2021年1月に開催を予定していた「戸塚区消防出初式」は関係者のみで行います。また、「新春防災コンサート」「柏尾川での一斉放水」は中止になりました。

📍戸塚消防署 (☎️📠881-0119)



## タイワンリスの被害に 困っていませんか?

タイワンリスはもともと日本には生息していませんでしたが、ペットで輸入されるなどして日本に持ち込まれた「外来生物」です。近年、市内南部を中心に区内でも急激に数が増えています。



お電話  
1本で!

## 市では被害に遭った人への支援をしています。

自宅敷地内へ鼠の設置と撤去をします  
 期間:30日 延長可  
 ※毎日の鼠の見回りと定期的な餌の交換をしてください

★自分で捕獲する場合は「捕獲許可」が必要です(詳細は問い合わせ)  
 ★鼠の貸出あり(最長1年 更新可)  
 ※捕獲したリスは市で回収します

📍環境創造局動物園課(☎️671-3448 📠633-9171)

## 区民利用施設のご案内

※詳細はHPを確認、または各施設にお問い合わせください。

コロナ対策をしながら  
イベントも順次再開しています

区内各施設情報はこちら▶



こちらも見てね!

市民利用施設等  
イベント情報▶



戸塚地区センター	戸塚町127 戸塚センター 2階	休 第3月曜 12月28日(月)～2021年1月4日(月)	☎️862-9314 📠862-9315	12月19日(土)「お茶を楽しむ会」、12月26日(土)「お正月のお花」。
大正地区センター	原宿3-59-1	休 第3月曜 12月28日(月)～2021年1月4日(月)	☎️852-4111 📠852-1541	12月12日(土)14時「クリスマスギターコンサート」(無料)。
東戸塚地区センター	川上町4-4	休 第2月曜(祝日の場合は翌日) 12月28日(月)～2021年1月4日(月)	☎️825-1161 📠825-1162	2021年1月17日(日)「ちいさな・ちいさなおはなしかい」。〈事前予約制〉
上矢部地区センター	上矢部町2342	休 第3月曜 12月28日(月)～2021年1月4日(月)	☎️812-9494 📠812-9199	12月19日(土)14時「お正月の門松作り」。
舞岡地区センター	舞岡町3020	休 第2月曜 12月28日(月)～2021年1月4日(月)	☎️824-1915 📠824-1925	冬の手作り物がいっぱい!「まいおかウィンターマーケット」♪(12月25日まで)
踊場地区センター	汲沢2-23-1	休 第2月曜 12月28日(月)～2021年1月4日(月)	☎️866-0100 📠866-0101	12月26日(土)「小学生ポッチャ体験会」、12月27日(日)「小学生書初め教室」。
とつか区民活動センター	川上町91-1 モレラ東戸塚3階	休 月曜 12月28日(月)～2021年1月4日(月)	☎️825-6773 📠825-6774	「第11回とつかお結び広場」今年はWeb会場で開催中!
老人福祉センター 戸塚柏桜荘	戸塚町2304-5	休 第3日曜 12月28日(月)～2021年1月4日(月)	☎️865-3281 📠865-3283	紙バンド教室(小物)1～2月 第2・4金曜9時30分。(抽選12人)
男女共同参画センター横浜	上倉田町435-1	休 第4木曜 12月29日(火)～2021年1月3日(日)	☎️862-5050 📠865-4671	パソコン講座、キャリアカウンセリングなど女性の起業や再就職のための講座を開催中!
舞岡 ふるさと村 虹の家	舞岡町2832	休 火曜(祝日の場合は翌日) 12月29日(火)～2021年1月5日(火)	☎️826-0700 📠826-0749	「味噌づくり教室」「漬物教室」「入門パードウォッチング」など参加者募集。
舞岡公園 小谷戸の里	舞岡町1764	休 第1・3月曜(祝日の場合は翌日) 12月29日(火)～2021年1月4日(月)	☎️📠824-0107	2021年1月5日(火) 「こども書初め会」開催。(12月11日から申込み開始)
戸塚スポーツセンター	上倉田町477	休 第2月曜 12月30日(水)～2021年1月3日(日)	☎️862-2181 📠881-6995	「火曜13時エアロボクシング」。キックやパンチの動作で代謝UP!体を芯から温めよう!
戸塚区民文化センター さくらプラザ	戸塚町16-17 区役所4階	休 原則第2火曜 12月28日(月)17時～2021年1月3日(日)	☎️866-2501 📠866-2502	2021年1月9日(土)「新春さくらプラザ寄席 其の八」(事前予約制)
戸塚公会堂	戸塚町127 戸塚センター3階	休 第3月曜 12月29日(火)～2021年1月3日(日)	☎️862-3334 📠862-9315	12月20日(日)「ふれあいクリスマスコンサート」。
踊場公園 こどもログハウス	汲沢8-11	休 第3月曜 12月29日(火)～2021年3月下旬	☎️📠865-5869	長寿命化工事のため12月29日(火)～2021年3月下旬まで休館します。

<b>上矢部地域ケアプラザ</b> 上矢部町2342 ☎️811-2442 📠811-2499 休 第3月曜 12月29日(火)～2021年1月3日(日)	<b>東戸塚地域ケアプラザ</b> 川上町4-4 ☎️826-0925 📠824-8615 休 第2月曜 12月29日(火)～2021年1月3日(日)	<b>上倉田地域ケアプラザ</b> 上倉田町259-11 ☎️865-5700 📠865-5711 休 第2月曜 12月29日(火)～2021年1月3日(日)	<b>汲沢地域ケアプラザ</b> 汲沢町986 ☎️861-1727 📠861-3428 休 第4月曜 12月29日(火)～2021年1月3日(日)
<b>平戸地域ケアプラザ</b> 平戸2-33-57 ☎️825-3462 📠825-3464 休 月1回(要問合せ) 12月29日(火)～2021年1月3日(日)	<b>原宿地域ケアプラザ</b> 原宿4-36-1 ☎️854-2291 📠854-2299 休 第3月曜 12月29日(火)～2021年1月3日(日)	<b>舞岡柏尾地域ケアプラザ</b> 舞岡町3705-10 ☎️827-0371 📠827-0375 休 第2月曜 12月29日(火)～2021年1月3日(日)	<b>南戸塚地域ケアプラザ</b> 戸塚町2626-13 ☎️865-5960 📠860-0554 休 月1回(要問合せ) 12月29日(火)～2021年1月3日(日)
<b>下倉田地域ケアプラザ</b> 下倉田町1951-8 ☎️866-2020 📠860-0200 休 第3月曜 12月29日(火)～2021年1月3日(日)	<b>名瀬地域ケアプラザ</b> 名瀬町791-14 ☎️815-2011 📠815-2014 休 第1日曜 12月29日(火)～2021年1月3日(日)	<b>深谷俣野地域ケアプラザ</b> 深谷町1432-11 ☎️851-0121 📠851-0122 休 第3金曜 12月29日(火)～2021年1月3日(日)	<b>戸塚区福祉保健活動拠点フレンズ戸塚</b> 戸塚町167-25 ☎️866-8434 📠862-5890 休 12月29日(火)～2021年1月3日(日)

お願い 新型コロナウイルス感染症拡大防止のため、イベントや健診などが中止になる場合があります。また、発熱や咳症状などがある人の参加はご遠慮ください。

# とっかこ 広場

子育てを応援します!

## 乳幼児健診を受けましょう!

～「行ってよかった」「話してよかった」の健診を目指しています～

### 乳幼児健診って?

母子保健法に基づき実施しているもので、福祉保健センターで行っている健診は4か月児、1歳6か月児、3歳児の3回です。健診の時期が近づくと、健診のお知らせが届きます。子どもの発育や発達を成長の節目で確認し、子育てを応援するのが目的です。

子どものからだで心配だったことを医師に相談して、病院を紹介してもらいました。



養育者自身の心とからだの健康についても相談できます。

同じ年代の子どもがたくさん集まります。他の子どもの姿を見る機会にもなります。

少し気になっていたことを相談できて良かった。

### 福祉保健センターの健診のよいところ!

子どもの成長をともに喜び、不安や困りごとに一緒に寄り添い考えます!

泣いても大丈夫!

見守りスタッフもいます

家の近くの遊び場を教えてくださいました!

身近な子育ての情報が得られて、来てよかった^^

医師・歯科医師(1歳6か月・3歳)・栄養士・歯科衛生士・保健師・助産師... 多くの専門職がいるのでさまざまな相談ができます

### 子ども達からのメッセージがたくさん! 広げよう 笑顔いっぱい あいさつの輪

「あいさつポスター展」を開催  
横浜市南部域内(戸塚、栄、港南、磯子、金沢区)の市立小、中、義務教育学校、特別支援学校、高等学校の児童・生徒が描いたポスター作品を展示します。  
【展示】12月10日(木)～15日(火) 9時～22時  
区役所3階アートコリドー  
【主催】横浜市教育委員会事務局南部学校教育事務所



区役所子ども家庭支援担当 (☎ 866-8485 ☎ 866-8473)

\*福祉保健センターで実施する健診以外に母子健康手帳と同時に交付された「健診券綴り」の受診票を使って、指定医療機関でお子さんの健康診査を3回無料で受けることができます。(詳細は受診票をご覧ください。)

区役所子ども家庭支援担当 (☎ 866-8469 ☎ 866-8473)

## 子どもの相談・教室

区役所5階 申問 12月11日から 区役所健康づくり係へ (☎ 866-8426～7 ☎ 865-3963)

**乳幼児食生活相談(予約制)** 区内在住の0歳～就学前のお子さんの食生活などの個別相談

☎ 2021年1月6日、20日(水)9時～11時 ☎ 母子健康手帳

**「離乳食教室」** 離乳食(2回食)に関する講話、実演(試食は無し)

☎ 2021年1月20日(水) ①13時30分②14時45分 ☎ 区内在住の7～8か月児と保護者:先着各10組 ☎ だっこひも

**「はじめての歯ぴか教室」** はじめての歯みがきと離乳食のお話、親子体操

☎ 2021年1月15日(金)10時～11時30分 ☎ 区内在住の4～6か月児と保護者:先着18組 ☎ 母子健康手帳、バスタオル(おむつ交換の際に使用)

**「幼児の食育教室」** 幼児食のポイントのお話、レシピ紹介など

☎ 12月23日(水) ①13時30分～14時15分②14時45分～15時30分 ☎ 区内在住の1歳6か月～2歳0か月児と保護者:先着各10組



パパママへ

みんなで一緒に公園で遊ぼう! 外遊びはいいことがいっぱい! HP 公園あそび隊 で検索!! 公園保存版も見てね

## 健診・相談のお知らせ (要予約)

区役所5階健康相談室

### 個別健康相談

- 健康相談: 高血圧、脂質異常症、糖尿病、肥満などの予防法をアドバイス
- 禁煙相談: たばこをやめたい人へ個別に支援

市内在住 申問 ☎ 直接、区役所健康づくり係へ (☎ 866-8426～7 ☎ 865-3963) ※電話申込ができない人は、ファクス可(☎ 866-8426)と相談内容を記入) ☎ 12月15日(火)午後、25日(金)午前、2021年1月8日(金)午前、12日(火)午後

## 災害時の健康づくり

体力・免疫力が低下しやすい災害時。「もしも」のときに何ができるか、今から考えてみませんか?



POINT!! 家で運動しよう!



POINT!! 災害時こそおいしい食事を!! 切干大根のサラダ 倉庫行きうどん



POINT!! 食べたらずみも忘れずに!!

使える水が少ないけど歯みがきは どうすれば?

▼こちらから!



HP 災害時の健康づくり 戸塚区 で検索!!

区役所健康づくり係 (☎ 866-8426～7 ☎ 865-3963)



暮らしの中に本のひととき  
ブックタイム  
Book Time

【書名】「星空がもっと好きになる New edition!

星の見つけ方がよくわかる もっとも親切な入門書】

【著者】駒井仁南子/著

【発行者】誠文堂新光社 【発行年】2018(平成30)年



師走に入り、ふと夜空を見上げると明るい星々が輝いて星座を形作っています。冬の星座といえば「オリオン座」ですが、ほかにもいろいろな星座を見ることができます。

本書では、星や月、流星群などを観察するときのコツや写真の撮り方などがわかりやすく書かれています。山などに行かずとも、街中で楽しめる星の見方なども書かれていますよ。星座にまつわる物語やかわいいイラストがたくさん描かれているので、とても親しみやすく初心者にもおすすめです!

「第二次戸塚区読書活動 推進目標」を策定しました。詳しくは区ホームページをご覧ください。

区役所地域活動係 (☎ 866-8416 ☎ 864-1933) 戸塚図書館 (☎ 862-9411 ☎ 871-6695)



戸塚図書館 (☎ 862-9411 ☎ 871-6695)

休 12月21日(月)(定例休館日)12月29日(火)～2021年1月3日(日)(1月4日は12時～17時まで開館) ※イベント情報はHPに掲載しています。

