

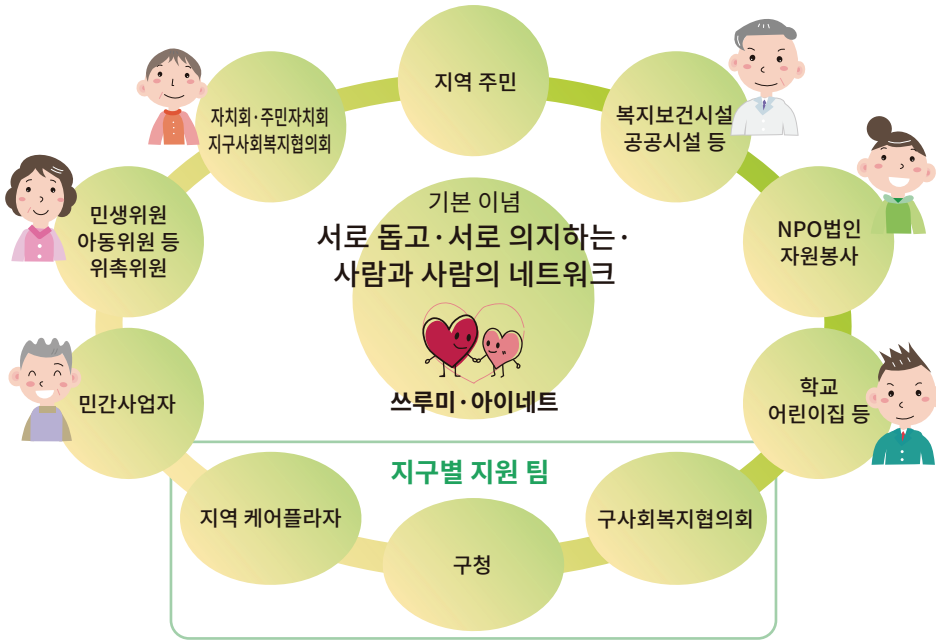
쓰루미구 지역복지보건계획(쓰루미·아이네트)이란?

먼저 기본 정보부터 알아봐요!

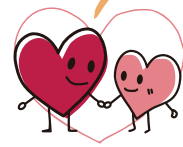


누구나 안심하고 자신답게 건강하게 살 수 있는 지역 조성을 위하여 주민, 사업자, 공적기관(행정·사회복지협의회·지역케어플라자 등)이 복지보건 등의 지역 과제를 해결하는데 힘을 모아, 지역 내에서 서로 돕고 의지하는 구조 만들기를 목적으로 한 계획입니다.

쓰루미구에서는 어린이와 어른, 장애인 등 누구나 안심하고 건강하게 살 수 있는 마을 조성을 위한 활동을 ‘쓰루미·아이네트’라 부르며, 구민 여러분, 관계 단체·기관, 사업소 등과 함께 2005년도부터 활동을 추진하고 있습니다.



‘쓰루미·아이네트’란, ‘쓰루미구 지역복지보건계획’의 애칭으로, 공모로 이름지어진 ‘서로 돕고(다스케아이)·서로 의지하는(사사에아이)·사람과 사람의 네트워크’라는 뜻이 담겨져 있습니다.



개인이 할 수 있는 일 이웃 주민에게 인사하거나 말을 겁니다



그룹이 할 수 있는 일 서로 조금씩 신경을 씀시다



지역이 할 수 있는 일 마을의 이벤트나 행사를 통해서 교류합시다



제4기 계획의 방향성

제4기 계획에서는 다양화·복잡화하는 쓰루미구의 지역 과제를 바탕으로, 제3기 계획(2016년도~2020년도)의 기본 이념·추진 축을 대부분 계승하여 더욱 심도있는 활동을 추진하고 있습니다.

【기본 이념】

서로 돕고·서로 의지하는·사람과 사람의 네트워크



【추진 축】

① 교류가 있는 지역 조성

- 행동 목표
- 다세대 교류
- 지역 단체와 관계 기관의 연계
- 다양한 주체가 참가한 지역 활동의 활성화

② 필요할 때 지원 받을 수 있는 지역 조성

- 행동 목표
- 누구나 필요한 지원을 받을 수 있는 구조 만들기
- 보살핌의 범위를 지역 전체로 넓혀 지원으로 연결
- 누구나 안심하고 자신답게 하루 하루를 보낼 수 있도록 지원

③ 건강하게 지낼 수 있는 지역 조성

- 행동 목표
- 지역에서 건강 만들기 활동을 확산시킨다
- 주민이 주도적으로 건강 만들기 활동을 시작하고 지속 가능한 환경을 정비한다

모든 지역 활동을 충실화하는 공통 요소

NEW

【추진 토대】

인재 (미래의 인재 양성)

- 행동 목표
- 구민의 지역 활동 참가를 촉진하여 미래의 인재 양성을 추진한다

상호 이해 (주민간의 이해와 존중)

- 행동 목표
- 다양한 사람이 더불어 살 수 있도록 상호 이해를 깊게 다진다

장소·기회 (장소와 기회의 충실)

- 행동 목표
- 활기있게 지낼 수 있는 기회 창출을 보다 가까운 장소에서 실현한다



상세한 내용은
본편을 참조해
주세요!



쓰루미구청 복지보건과 사업기획 담당

2022년 3월 편집·발행

우편번호 230-0051 요코하마시 쓰루미구 쓰루미추오 3-20-1

TEL 045-510-1826 FAX 045-510-1792

사회복지법인 요코하마시 쓰루미구 사회복지협의회

우편번호 230-0051 요코하마시 쓰루미구 쓰루미추오 4-37-37 리오베르테 쓰루코에 2층

TEL 045-504-5619 FAX 045-504-5616