

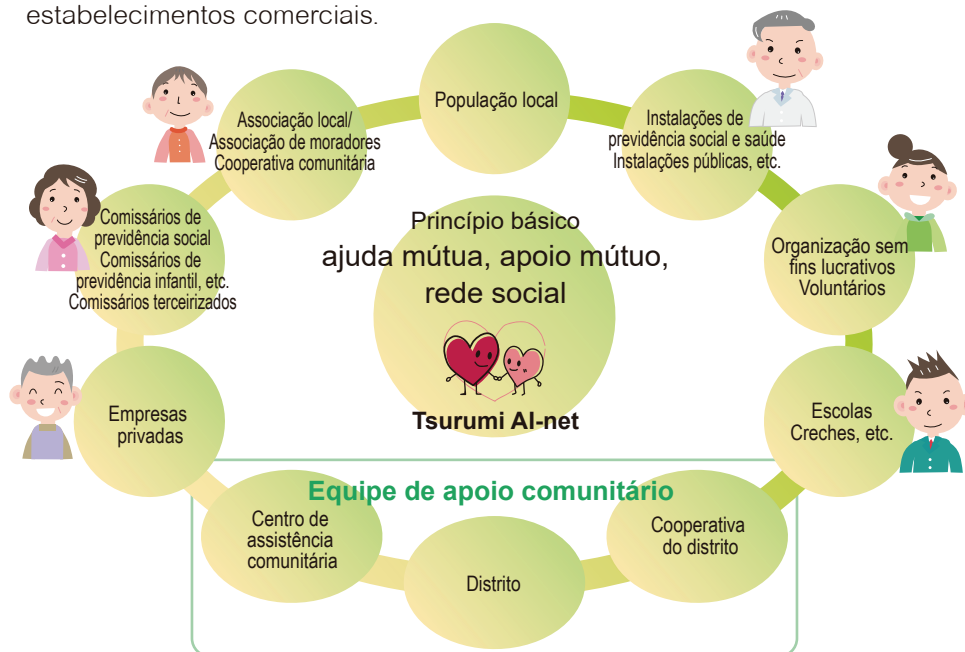
Sobre o Plano Comunitário de Previdência Social e Saúde do Distrito de Tsurumi (Tsurumi AI-net)

Primeiro, vamos começar pelo básico!



O objetivo deste plano é criar uma comunidade em que todos consigam viver em paz e com segurança de maneira saudável, onde moradores, empresas e instituições públicas (governo, conselho de assistência social e centro de assistência comunitária, etc.) possam trabalhar juntos para resolver problemas locais, tais como de previdência social e saúde, promovendo a criação de um sistema de apoio mútuo nas comunicadas próximas.

No distrito de Tsurumi, as atividades chamadas de “Tsurumi AI-net” visam criar uma comunidade segura e saudável, onde crianças, adultos e pessoas com deficiência possam viver todos juntos em paz e com segurança, e têm sido promovidas desde 2005 junto com moradores, organizações/instituições relacionadas e estabelecimentos comerciais.



“Tsurumi AI-net” significa “ajuda mútua (tasukeai), apoio mútuo (sasaeai), rede (network) social”, sendo um nome escolhido através de um concurso público para o Plano Comunitário de Previdência Social e Saúde do Distrito de Tsurumi.



Coisas que cada um pode fazer

Cumprimentar e falar com os vizinhos.



Coisas que podem ser feitas em grupo

Preocupar-se um pouco uns com os outros.



Coisas que podem ser feitas na comunidade

Interagir uns com os outros através de eventos e atividades do bairro.



Diretrizes do Quarto Estágio do Plano

No quarto estágio do plano, será dada continuidade no princípio básico e nos pilares para promoção no terceiro estágio (2016-2020), aprofundando as medidas e levando em consideração as questões locais cada vez mais diversas e complexas no distrito.

[Princípio básico]

[Pilares para promoção]

ajuda mútua (**tasukeai**), apoio mútuo (**sasaeai**), rede (**network**) social



① Interagir socialmente e criar uma boa comunidade

● Metas de ação

- Intercâmbio entre gerações
- Cooperação entre grupos locais e organizações relacionadas.
- Revitalização de atividades locais envolvendo diversas pessoas.

② Criar comunidades onde o apoio chegue aos necessitados

● Metas de ação

- Criação de um sistema em que todos recebam o apoio que necessitam.
- Fazer com que as pessoas da comunidade se olhem e colaboram mutuamente para receber o apoio necessário.
- Medidas para garantir que se possa viver com paz e segurança da maneira desejada.

③ Criar comunidades onde as pessoas possam viver de forma saudável

● Metas de ação

- Expansão das atividades para promover a saúde na comunidade.
- Preparação de um ambiente no qual os moradores sejam encorajados a cuidar da saúde.

Elementos comuns para enriquecer todas as atividades comunitárias

NOVO

[Base para promoção]

Recursos humanos

(formação de futuros líderes)

● Meta de ação

Incentivar a participação dos moradores do distrito e promover futuros líderes comunitários.

Compreensão mútua

(compreensão e respeito entre os moradores)

● Meta de ação

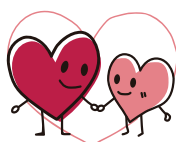
Aprofundar a compreensão mútua para que diferentes pessoas possam viver juntas.

Espaços/Oportunidades

(melhoria dos espaços e das oportunidades)

● Meta de ação

Criar oportunidades para que se possa viver animadamente em espaços mais acessíveis.



Veja mais detalhes na edição principal!



Responsável pelo Planejamento de Projetos do Setor de Previdência Social e Saúde da Subprefeitura do Distrito Tsurumi

3-20-1, Tsurumi Chuo, Tsurumi-ku, Yokohama 230-0051

TEL.: 045-510-1826 FAX: 045-510-1792

Conselho Regional de Previdência Social do Distrito de Tsurumi, Cidade de Yokohama

Rio Verde Kakusei 2F, 4-37-37 Tsurumi Chuo, Tsurumi-ku, Yokohama 230-0051

TEL.: 045-504-5619 FAX: 045-504-5616

Editado e publicado em março de 2022