

7月から10月にかけてハチを見かける機会が多くなります。ハチは高い攻撃性があります。



## ハチはなぜ刺すか

ハチは、外敵から巣を守ろうとして刺すのです。

巣に急に近づく  
ゆらす  
近くでさわぐ

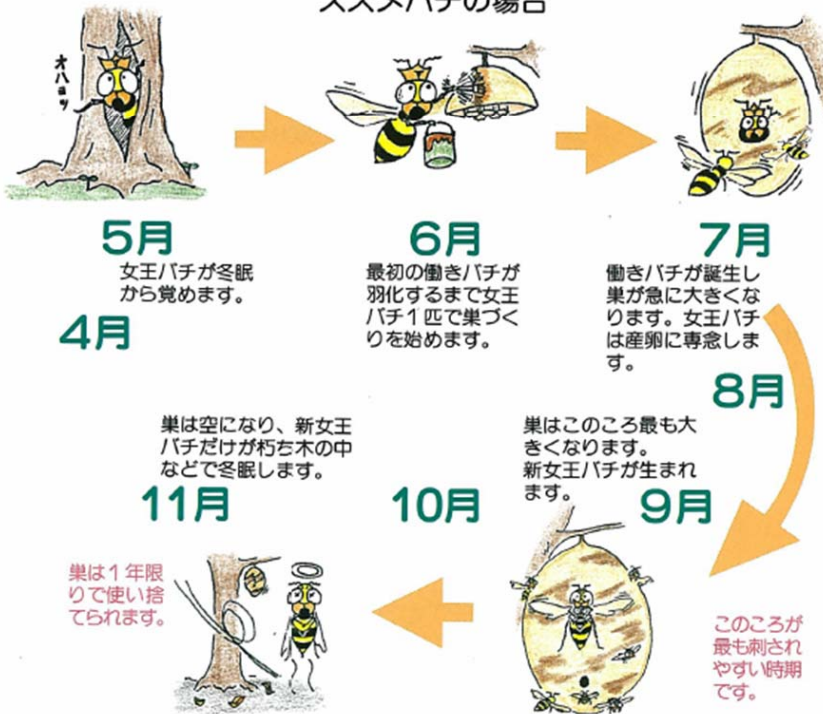


こんな行動が  
ハチを怒らせます。

いつでも門番がみはっているんです。

## ハチの一生

スズメバチの場合



ハチは・・・  
春から初夏にかけて女王バチが、一匹で巣を作るので、巣が大きくなる前の早期駆除は大事。公園でハチの巣を見つけたら土木事務所に早めにご相談ください。

ハチの種類によって  
対処方法も異なります  
ミツバチ  
アイナガバチ  
スズメバチ

ハチの巣を見つけたら ①近づかない ②揺らさない ③騒がない

ハチに刺されたら ①すぐに水洗いし、水で冷やす  
②患部に虫さされ薬などを塗る

アンモニアは、効果はありません。毒液を口で、吸い出すことはやめましょう。対処後に具合が悪いときは、医療機関に受診する。

「健康寿命」とは？  
聞きなれない言葉ですが、「健康な状態で生きられる寿命」と世界保健機関（WHO）で定義されている言葉です。日本では「健康日本21」のプロジェクトの中で「健康上の問題で日常生活が制限されることなく生活できる期間を「健康寿命」と定めています。



健康で居たい！とラジオ体操を長く続けています。ラジオ体操は、老若男女を問わずできます。夏休みには、行事の一つとして各公園でも、小学生のラジオ体操が行われます。



ラジオ体操は、老若男女を問わずできます。夏休みには、行事の一つとして各公園でも、小学生のラジオ体操が行われます。

平成27年度分 活動報告書及び収支報告書をお送りします。以前実施させていただいたアンケートの結果では、いままで同様に報告書は年4期分と収支報告書の提出で良いと多くのご回答頂きました。今回も通年どおりとさせていただきます。各期4月～6月・7月～9月・10月～12月・1月～3月と収支報告書（5枚の各種書類）を各公園愛護会宛にお送りします。物品支援の配布が実施されました。何かご不明な点などご相談がありましたら、鶴見土木事務所公園愛護会担当まで、ご連絡よろしくお願ひ致します。

### 公園愛護会等コーディネーターからのお知らせ

夏は公園の利用頻度が一番高くなる季節です。子供たちの夏休み中の遊び・町会のお祭りや納涼会等が開催されます。今回紹介したラジオ体操のように地域で実施されている健康づくり活動を今後ご紹介していきたいと思っています。横浜市では公園を利用した「健康寿命」をのばす地域の取り組みを応援しています。鶴見区の公園で、ウォーキング活動などのウォーキングポイントとして公園を利用している例などありましたらご連絡いただき、今後の「鶴見区公園愛護会通信 むさし」でご紹介させていただきたいと思っています。

Vol. 14	2015 夏	鶴見土木事務所 所在地
発行年月日	2015. 6. 27	〒230-0051
発行者	鶴見土木事務所 下水道・公園係	横浜市鶴見区鶴見中央3-28-1
	公園愛護会等コーディネーター 河野	Tel 045 (510) 1673~1674