

がいちゆう

害虫について知ろう！

さ むしへん
～刺す虫編～

ただ
正しく

暑い夏は、虫も活動的になる季節です。虫については苦手意識が先に立ち、意外と知らずにいることが多いもの…でも、知識がないために対策を間違えてしまうことも多いんです。福祉保健センターへのご相談が多い虫の中から、チクチク刺されて困る虫を特集します！

アタマジラミ

人の頭に住みついて、血を吸います。刺されると激しいかゆみを感じます。被害にあうのは、小学校低学年ぐらいまでの小さい子どもがほとんどです。成虫は髪の毛にうす黄色の卵を産みつけます。卵は上手に洗髪しにくい耳の後ろから後頭部の毛の根元でよく見つかります。

ポイント



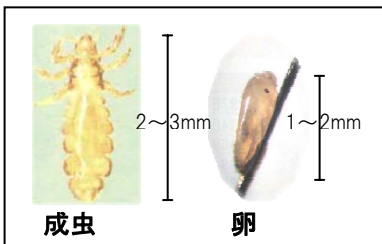
頭をくっつけ合っっていっしょに遊んだり、帽子やタオル、寝具を共用することでうつります。
清潔・不潔は関係ありません。

「不潔」「だらしない」など誤ったイメージで子どもを傷つけてしまうことがないよう、気をつけてあげたいものです。

駆除は▶▶▶

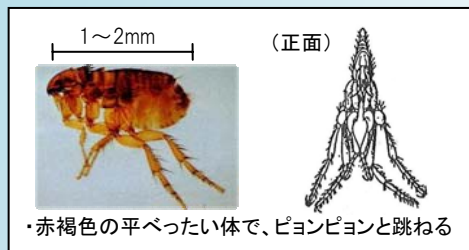
専用の駆除薬を含むシャンプー等で退治するか、目の細かい『すきぐし』で髪の毛をていねいにとかし成虫や卵を取り除きます。

- * 詳しい駆除方法は生活衛生課環境衛生係へお問い合わせください。
- * 『すきぐし』の貸出も行っています。



ノミ

もともとは犬や猫に寄生する虫ですが、人も刺し吸血します。主に足が刺されやすく、刺されると跡が残ります、大変かゆくなります。



駆除は▶▶▶



室内 ▶ すみずみまで掃除機をかけ、ノミの住みかとなるホコリを吸い取ります。特にじゅうたんや畳のすき間、家具の隅などは重点的に掃除します。それでも数が減らない場合、市販のノミ用くん蒸剤等を使用します。

屋外 ▶ 草を刈るなどして風通しを良くし、ノミの隠れ場所を減らします。ペットを飼っている場合、ペットがよくいる場所は特に念入りに掃除しましょう。

- * 詳しい駆除方法は生活衛生課環境衛生係へお問い合わせください。

トコジラミ

夜行性で、日中は押入れや家具のすきまにひそんでおり、夜になると這い出てきて吸血します。刺されると跡が残ります、大変かゆくなります。

ポイント

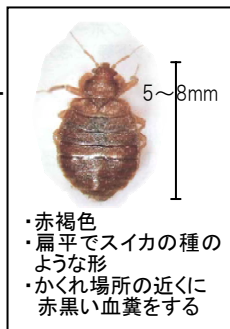


輸入木材を使った家具、海外旅行の荷物、段ボールなどにくっついて部屋に持ち込まれます。
家の古さや清潔・不潔は関係ありません。

駆除は▶▶▶

自力で完全に駆除することは困難です。専門業者に早めに相談しましょう。

- * 生活衛生課環境衛生係で、駆除業者の協会をご案内しています。



生活衛生課環境衛生係では、害虫の種類・駆除方法等のご相談を受け付けているほか、害虫駆除業者の協会のご案内を行っています。お気軽にお問い合わせください！

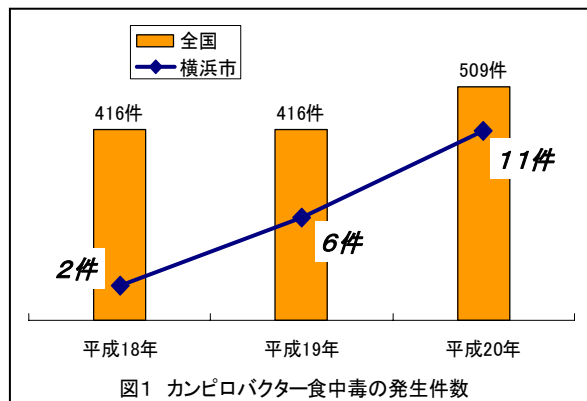
電話：045-510-1845
FAX：045-510-1718

カンピロバクター食中毒に注意！

○カンピロバクターは、トリ、ブタ、ウシ等の腸管内にいる食中毒菌です。
特に、市販の鶏肉から高い確率で検出されています。

○カンピロバクター食中毒は近年、増加傾向にあります。
平成20年は、国内での食中毒発生件数1369件中、509件がカンピロバクター食中毒でした。

特に、「とり刺し」「とりわさ」等、生や加熱不足の鶏肉料理を原因とするものが、多く見られます。



カンピロバクター食中毒を予防するには

- ・生食用の鶏肉はありません。鶏肉は、必ず、中心部まで十分加熱しましょう。
- ・生肉を扱った手はよく洗い、まな板、包丁などは洗剤でよく洗ってから、熱湯や塩素系漂白剤などで消毒しましょう。

お問合せ 生活衛生課食品衛生係(電話 510-1842/FAX 510-1718)

■ ■ ■ 鶴見福祉保健センターからのお知らせ ■ ■ ■

■ 食中毒予防キャンペーン ■

〈日 時〉 9月26日(土) 午後1時30分から午後3時まで

〈場 所〉 京急鶴見駅東口前 鶴見銀座商店街(ペルロード)

☆食品衛生クイズ、食品衛生相談コーナー、ゲームコーナー(スーパーボールすくい) などなど…

☆会場でアンケートにご回答いただいた方に粗品プレゼント!

お問合せ 生活衛生課食品衛生係(電話 510-1842/FAX 510-1718)

■ きらり☆元気UP! ■ 18~39歳までの方の健康チェック《2日コース》 ■

みなさんは自分の健康状態を知っていますか?

年に1回は健康チェックで生活を振り返り、家族も含めた健康について考えていきましょう。

〈対象者〉 18~39歳の鶴見区民(2日間参加できる人) 先着50名(予約不要)

〈費用〉 1,000円(健康チェック検査料)

〈保育〉 2日目のみ(6ヶ月以上4歳未満20名 申込多数の場合は抽選)

※1日目に受付を行います。※お子様と一緒に受講も可能です。

〈場 所〉 鶴見区役所1階 ⑪予防接種室

〈内 容〉 1日目:カラダと歯の健康チェック

<血圧、尿検査、血液検査、腹囲、むし歯・歯周病チェック、歯みがきアドバイス等>

2日目:健康チェック結果の説明、食生活や歯の健康についてのお話

〈日 程〉

※受講は年に1コースのみ可能です。

	1日目 検診受付時間:午前9時~9時45分	2日目 時間:午前10時~11時30分
9月コース	9月29日(火)	10月27日(火)
11月コース	11月25日(水)	12月16日(水)

お問合せ 福祉保健課健康づくり係(電話 510-1832/FAX 510-1899)