

アタマジラミってなあに？



アタマジラミは小学生以下の子どもの頭で多く発見されます。それは集団で活動をしている学校、幼稚園、保育園などの遊びの中でうつることが多いためで、駆除をするには、家庭と学校等が協力することが大切です。アタマジラミは不潔さとは関係なく流行する傾向にあります。アタマジラミを見つけた時に、「不潔だ」「だらしない」といった誤ったイメージで、子どもの心を傷つけないように気をつけましょう！

…アタマジラミはどんなムシ？…

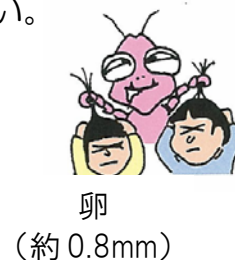
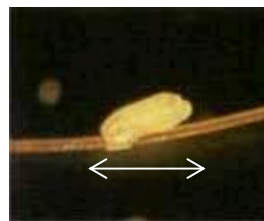
- ・人の髪の毛に寄生し、吸血する
- ・吸血された場所がかゆい
- ・吸血しないと3日ぐらいで死ぬ



成虫
(約 3mm)

…アタマジラミの見つけ方…

- ・成虫は素早いので見つけにくい
- ・卵は耳の後ろから後頭部付近の髪の毛の根元付近を探す
- ・卵はしっかりと産み付けられており、指でしごかないと取れない。



卵
(約 0.8mm)

…見つけたらどうしたらイイの？…

- ・毎日、根元までしっかりと洗髪する
※市販されている駆除薬や駆除薬の入ったシャンプーも有効（使用方法を守る）
- ・洗髪後は、目の細かい「すきぐし」で髪をすく
- ・枕カバー、シーツなど頭に触れる物は毎日洗濯する



…予防するには…

- ・毎日、丁寧に洗髪する（洗い残しがないように）
- ・月に何回か、大人が子どもの髪の毛の点検を！
- ・枕カバーやシーツはこまめに取替え、布団などの寝具は天日干し！



《集団生活での注意点》

- ・帽子やタオル、ブラシ等の貸し借りはしない！
- ・共有する衣類やロッカーなどは洗濯・清掃をしっかりと！



○ご不明な点がございましたらお気軽にお問い合わせください。

…生活衛生課環境衛生係 TEL510-1845



検診料は、横浜市
が助成しているの
で割安です！

横浜市のがん検診等一覧

	実施機関	料金	対象者・年齢 (横浜市在住の方)
肺がん	◎ 区福祉保健センター (予約制 TEL510-1832) ◎ 市民病院がん検診センター (予約専用電話 TEL333-1581) (注1)	(X線撮影のみ) 680円 (喀痰検査含む) 1,350円	40歳以上
胃がん	◎ 実施医療機関 (注2) ◎ 市民病院がん検診センター	3,140円	40歳以上
	◎ 結核予防会神奈川県支部 (予約制 TEL251-2363) (注3) (実施会場は区役所です)	1,570円	
大腸がん (便潜血検査)	◎ 実施医療機関 ◎ 市民病院がん検診センター	600円	40歳以上
子宮がん	◎ 実施医療機関 ◎ 市民病院がん検診センター	頸部のみ 1,360円 頸部と体部 2,620円 (※市民病院がん検診センターは、頸部と体部は概ね50歳以上の方が対象です。)	20歳以上の女性 (2年に一回)
乳がん	◎ 実施医療機関 ◎ 市民病院がん検診センター	視触診 690円 マンモグラフィー680円 視触診+マンモグラフィー 1,370円	40歳以上の女性 (2年に一回) 40歳代は、2方向撮影です。 (※視触診実施医療機関で総合判定して、受診者に結果説明します)
前立腺特異 抗原検査 (PSA検査)	◎ 実施医療機関 ◎ 市民病院がん検診センター	1,000円	50歳以上の男性



早期発見が大切だよ
定期的に受けよう！

★ 問合せ先・福祉保健課健康づくり係・TEL 510-1832
FAX 510-1792

★ 上記検診料の減免対象者と減免方法は、次のとおりです。

- ① 生活保護受給者(休日・夜間等診療依頼証提示)、② 70歳以上の者(年齢の分かる健康保険証等提示)、
- ③ 市・県民税非課税、又は市・県民税均等割のみ課税世帯の者、④ 65歳~69歳までの者で平成20年3月31日までに老人保健法医療受給者証の交付を受けていた者。

(③、④の方は、あらかじめ区役所健康づくり係窓口で「検診受診者負担免除対象者確認書」の交付を受けて下さい)

(注1) 市民病院がん検診センターでは、他に、オプション検診として喉頭がん、肝臓がん、胆のうがん、膵臓がん(以上すべて40歳以上)、卵巣がん(30歳以上女性)等の検診を実施しています。

(注2) 実施医療機関は、「鶴見福祉保健センターからのお知らせ」又は市、区のホームページを参照下さい。

(注3) 実施日、予約開始日時等は、広報よこはま鶴見区版、又は市、区のホームページを参照下さい。