



毎年6月の第1日曜日に開催される生麦の「蛇も蚊も祭り」。本宮の道念稲荷社と原の神明社の2か所、それぞれカヤで作った大蛇をみんなで担ぎ、「蛇も蚊も出たけ、日よりの雨け…」の掛け声のもと町を練り歩きます。日照り、雨降り、豊年大漁などを願ってきたこの伝統行事は、今や横浜市の無形民俗文化財にも指定されています。

鶴見① 遺産

「蛇も蚊も祭り」

つるみ

5

2016

広報よこはま鶴見区版

とってもエコで
文化に触れる祭典

三ツ池公園 文化 環境 フェスティバル

【日時】5月14日(土)9時30分～16時

※荒天時は15日(日)に順延
※当日の開催等のお問合せは、
横浜市コールセンター(☎664-2525<8時から>)

【会場】県立三ツ池公園(三ツ池公園1-1)

※車での来場はご遠慮ください

- 不要になった雑貨を物々交換(プチxChange)
- 使用済み天ぷら油の回収(フタ付きペットボトルに入れ持参)

MITSUIKE PARK FESTIVAL 2016

模擬店・PRゾーン ○自治会町内会の団体、多国籍料理など ○鶴見区友好交流都市(福島県西会津町や棚倉町)の物産展
子どもあそびゾーン・体験コーナー ○気軽に参加できるスポーツ体験 ○鶴見消防団によるちびっこ放水体験など
ステージイベント ○区内の小中学生による演奏やグループでのパフォーマンス ○豪華賞品があたる抽選会
フリーマーケット ○区内最大級の屋外フリーマーケット(80店)
環境への取組 ○牛乳パック(5枚以上)とトイレトペーパー1個の交換会(先着300人) ○使用済み天ぷら油の回収(フタ付きペットボトルに入れてお持ちください) ○不要な雑貨を持ち寄って物々交換!持ってきた数を持ち帰られるプチxChange(プチエクステンジ)も初開催予定!



模擬店・PRゾーン



子どもあそびゾーン・体験コーナー



ステージイベント



フリーマーケット



環境 Action
牛乳パック5枚以上で
トイレトペーパー1個と
交換!(先着300人)
マイバッグ&マイ箸の
用意もお忘れなく!

問 区役所区民活動支援係 ☎510-1693 fax 510-1892



ガチでうまい横浜の商店街 “揚げもの”NO.1 決定戦

市内商店街のNO.1メニューを投票で決める「ガチ」シリーズ(第6弾)は、“揚げもの”! その名もズバリ、「ガチあげ」です。今回は予選と決勝の2ラウンド制で市内53店舗がエントリー。鶴見区からは3店が参戦し、王者の座を競います。そこで、鶴見区版では2か月に渡り、区内3店の商品を紹介し、ぜひ、あなたの舌で「ガチでうまい! 揚げもの」を見つけて、投票してください。

鶴見「ガチあげ」その1

甘酢を絡めた鳥のから揚げに生のトマトが入ったタルタルソースをかけ、その上に刻みトマトをまぶした夏にピッタリの一品です。チキン南蛮は店主の故郷、宮崎の味。ランチでは、定食(950円税込)でも食べられます。
◆単品650円(税抜)
◆駒岡三丁目いちごろう商店(駒岡3-19-24)
問 区役所地域振興係 ☎510-1688



チキン南蛮
トマトの入ったタルタルソース

駒岡三丁目
いちごろう商店

鶴見区制90周年を祝う キャッチフレーズを募集します



鶴見区は昭和2(1927)年に誕生し、平成29(2017)年10月に区制90周年を迎えます。当時約6万人だった人口は今や28万人を超え、まちも大きく変わりました。そんな鶴見区が、今後ますます魅力的で元気あるまちになるよう、現在、記念行事を検討しています。そこで今回、区制90周年を盛り上げるキャッチフレーズを皆さんから募集します。皆さんのご応募をお待ちしています。

■ 6月30日(消印有効)までに、「キャッチフレーズ」と「それ込めた思い」を書き、メール、FAX、またはハガキで下記へ

応募者には
抽選で5人に
フックンぬいぐるみ
が当たる!



※鶴見区が区制90周年であることが分かること。
サブタイトルは不可
【参考】区制80周年のキャッチフレーズは、「とことん鶴見! 80th」でした。キャッチフレーズは、10月頃に決定

☎ 区役所企画調整係 ☎ 510-1677 fax 504-7102
(〒230-0051 鶴見中央3-20-1) ✉ tr-90thproject@city.yokohama.jp

5月からの熱中症にご注意ください

ゴールデンウィークの時期はさすがに過ごしやすいたる反面、意外にも熱中症による救急車搬送が急増し始めます。熱中症は気温湿度とも高い日や風の弱い日はもちろん、窓を閉め切っていたり、暑くてもエアコンを使わなかったりすると、室内でも起きる場合があります。特に高齢者や乳幼児のほか、肥満、糖尿病、精神疾患のある人などは注意が必要です。また、気温湿度が高い日の屋外での激しい運動や長時間作業には十分注意してください。

熱中症の予防には



熱中症かな?と思ったら...

軽度の場合は、涼しい場所に移動し体を冷やす、水分をとる、休むなどしてください。一方、自分で水分補給できない、意識がもうろうとしている、全身のけいれんなど重度な場合は、すぐに救急車を要請してください。

☎ 鶴見消防署 ☎ fax 503-0119

家族みんなで健口(けんこう)チェック!

— 6月4日～10日は「歯と口の健康週間」 —

歯と口の健康は、からだの健康につながります。毎日の歯みがきできちんと汚れを落とし、歯科医院で定期的にチェックを受ける、よく噛んで食べるなど、日ごろの健口習慣を見直しましょう!



歯と口の健康週間行事

- 歯科健診 ● 歯みがき指導 ● フッ素塗布 ● 歯科相談 など
- ★ ピエロの楽しいショーもあるよ!
(10時30分/12時の2回)
- 📅 6月5日(日) 10時～14時
- 📍 区役所 1階
- 🏠 区内在住者 ☎



同時開催! 健康づくりイベント

- 体内年齢チェック
- 乳がんの自己触診法
- 食べ物に関するクイズやゲーム



☎ 区役所健康づくり係 ☎ 510-1832 fax 510-1792

梅雨を前に大雨に備えてください

近年、ゲリラ豪雨や集中豪雨の発生、台風の大型化などにより、全国各地で豪雨被害が発生しています。鶴見区でも昨年9月の台風18号で、最大時間雨量41ミリ、最大総雨量323ミリと、市内最大の降雨量を記録しました。災害時には、情報収集、避難経路の確認、持ち出し品の準備をお忘れなく。警報・勧告などの情報にも十分注意し、身の危険を感じたら早めに避難しましょう。

避難準備情報

高齢者、子ども、障害者など避難に時間を要する人は早めの自主避難をしてください。

弱

避難勧告

避難所などへの避難を開始。避難が困難な場合は、建物の2階以上に緊急に避難しましょう。

危険度

避難指示

避難所へ直ちに避難を。避難が困難な場合は、建物の2階以上に緊急に避難しましょう。

強

☎ 区役所防災担当(5階5番窓口) ☎ 510-1656 fax 510-1889

鶴見 あの日あの時 ～写真で辿る鶴見90年の軌跡～



昭和5年
(1930年)

ほん ぜん
鶴見臨港鉄道 本山駅

昭和5(1930)年に開業した鶴見臨港鉄道の本山駅。現在のJR鶴見線、鶴見駅と国道駅の間であって、駅前に曹洞宗大本山總持寺があったことから、その名がつけました。駅は当時、扇島海水浴場へ行く人たちなどでにぎわったものの、第二次世界大戦最中の昭和17(1942)年に廃止となります。開業から90年近く経った今も、鶴見線の線路や高架下には、当時の駅舎の痕跡を見ることができます。

(写真提供: 鶴見歴史の会)

当時(昭和5<1930>)年の時世

- 東京駅で濱口首相狙撃事件発生
- 聖徳太子の百円札が発行
- 第1回サッカーW杯が開催
- 銀座を散歩する「銀ブラ」が流行
- 国内初の電気洗濯機が発売
- 東京・大阪・横浜に公衆電話が設置
- 東京・三越本店の食堂に国内初の「お子様ランチ」が登場

このコーナーは、鶴見区版が8ページのみ掲載します

燃やすごみの行方



僕らが出した「燃やすごみ」って、
収集された後、どうなるの？



区内で収集された燃やすごみは、末広町にある「資源循環局鶴見工場」というごみ焼却工場に運んで燃やしているんだ。なぜ、ごみを燃やすのか分かる？

燃やすと、ごみが無くなるから？

惜しい！ 無くならないけれど、ごみは燃やすと灰になって、1/40の大きさに減るんだ。だから、処分場に埋め立てる量も少しで済むんだ



でも、ごみを燃やすと有害物質が発生しない？

大丈夫！ 有害物質は専用の設備や薬品を使ってきれいに取り除いているよ。それに、焼却工場では燃やした熱で発電もしているんだ。発電した電気は、市の施設で使ったり、電力会社に売ったり。鶴見工場の隣にある保養施設「ふれーゆ」の温水プールや温室、大浴場もその熱を利用して温めているんだ

僕らが年中、ふれーゆのプールで泳げるのも、燃やすごみのお陰だね！



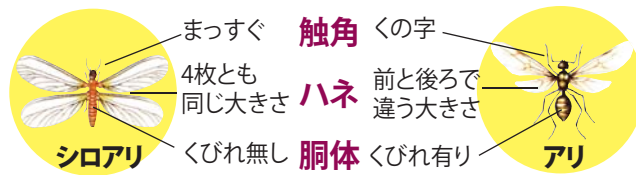
区役所資源化推進担当 ☎ 510-1689 fax 510-1892

家屋の大敵! シロアリ注意報

5月に入り暖かくなると、区役所には「羽アリが発生した」という相談が多く寄せられます。そんな羽アリも、シロアリとアリではその対応も異なります。アリならば特に問題はありませんが、家屋の木材を食い荒らすシロアリには注意が必要です。特に日本のシロアリは、台所や風呂場など湿気の多い場所を好みます。そのため、家の漏水や雨漏りは早めに補修し、屋内の換気・通風を良くしましょう。また、庭先にある廃材や木材もシロアリの温床になるため、極力、廃棄しましょう。

羽アリの見分け方は下記図を参考にし、分からない場合は区役所までお持ちください。

シロアリとアリの見分け方



区役所環境衛生係 ☎ 510-1845 fax 510-1718

シロアリ?と思ったら

自宅でシロアリを見つけた、写真のようなフンがあった場合は、家屋内に潜んでいる可能性があります。そんな時は、区役所までご相談ください。羽アリの特定や駆除業者団体の相談窓口をご案内しています。



お知らせ マイナンバーカード交付の遅延について

現在、皆さまから申請いただいているマイナンバーカード(個人番号カード)は、システムのトラブルなどにより、申請日から交付まで、おおむね3~4か月かかっております。カードの準備ができ次第、順次、交付通知書(ハガキ)をお送りしています。カードの申請をされた皆さまにはご迷惑をおかけしますが、ハガキがお手元に届くまでもうしばらくお待ちください。

※マイナンバーカード交付場所:区役所6階(カードの交付は予約制です)

区役所登録担当(2階4番窓口) ☎ 510-1706 fax 510-1893

世界から猫が消えたなら

余命わずかかと宣告された青年が、陽気な悪魔と取引をします。その取引とは、寿命を一日延ばす代わりに「世界から何かの存在をひとつ消すこと」。電話、映画、時計が世の中から消え、ついに悪魔は母の形見である飼い猫を消すことを求めます。母の記憶と猫、疎遠になってしまった父、かつての恋人を想いながら、青年は生きた証を探し続けます。失って気づく大切さを教えてくれる一冊です。
川村元気/著 マガジンハウス/発行



一般

本 のひととき

鶴見
図書館
から

児童



郷土に伝わるなつかしい子供のあそび

明治から昭和初期へと受け継がれてきた鶴見区獅子ヶ谷の子どもたちのあそび、わらべ唄を、記憶を頼りにとりまとめたもの。春のあそびなら、タニシひろい、麦笛など、わらべ唄はお手玉のおさらい、手あそび唄のずいずいころばしなど。鶴見以外の地域で子ども時代を過ごした人にも、懐かしいあそびや唄が見つかります。
屋間松之助/著 鶴見歴史の会/発行

ここでは、鶴見図書館の司書が毎月お薦めする書籍(一般・児童書)をご紹介します

このコーナーは、鶴見区版が8ページの月のみ掲載します



【巴里の屋根の下】

(1980/仏)

パリの街頭で楽譜を売る青年・アルベールは、ルーマニア出身の美女・ポーラにひと目惚れをする。ある日、ひょんなことから彼女はアルベールの部屋に居候するようになるが、運悪くアルベールは知人の罪を被せられ留置所へ。その間に彼女は、彼の親友と恋仲になってしまう…。巨匠ルネ・クレール監督が、パリの下町を舞台に当時の若者の姿を叙情的に描いた古典ラブロマンス映画の傑作です。

(▶詳細はP12「老人福祉センター鶴寿荘」参照)

お知らせ Information

●費用の記載がないものは無料です ㊟日時・期間 ㊠会場 ㊡対象 ㊢先着 ㊣抽選 ㊤費用 ㊦はがき ㊧往復はがき ㊨必要事項(行事名、〒住所、氏名、電話番号) ㊩窓口 ㊪当日直接 ㊫郵送 ㊬持ち物 ㊭申込み ㊮問合せ ㊯電話 ㊰ファクス ㊱Eメール ㊲HP ホームページ ㊳保育あり ●区役所への郵送は「〒230-0051 鶴見中央3-20-1 鶴見区役所〇〇係」、そのほかは各施設へ

区役所から

講座・催し

幼児の食育教室

戸惑いの多い1歳～2歳児の幼児期の食事作りのコツや、適切な食習慣の基礎づくりの工夫などをお伝えします。試食あり
㊟6月14日(火)13時30分～15時 ㊠区役所2階栄養相談室 ㊡1歳～2歳児と保護者(初めて参加する人)先20組 ㊢飲み物、タオル ㊣5月11日8時45分から ㊤必要事項、子どもの年齢、食物アレルギーの有無を明記してfax
㊦区役所健康づくり係
㊧510-1827 fax510-1792

土壌混合法講習会

微生物の力でごみを土に変える方法を実演
㊟5月11日(水)13時30分～14時 ㊠区役所1階区民ホール ㊡区役所資源化推進担当
㊢510-1689 fax510-1892

水辺の生きもの観察会2016

ヤゴをつかまえて調べてみよう!
㊟5月22日(日)10時～12時15分 ㊠JFEトンボみち(末広町1-1-5)※雨天時は室内で実施 ㊡小学生以上 ㊢30人 ㊣100円 ㊤5月16日までに必要事項と参加者全員の氏名、学年を明記して ㊦(motomura-tomoko@jfe-eng.co.jp) ㊧JFEエンジニアリング(株)業務支援センター ㊨505-7447



水辺の生きもの博士になろう

募集・案内

リユース家具無料提供

㊟展示:5月11日(水)～24日(火)10時～12時、13時～16時(日曜日は除く) ㊠抽選:5月25日(水)11時から ㊡引渡し:抽選後～6月7日(火)10時～12時、13時～16時(日曜日は除く) ㊢資源循環局鶴見工場(末広町1-15-1) ㊣市内在住・在勤・在学者 ㊤展示期間内に窓(来場者1人につき1点まで) ㊦資源循環局鶴見工場 ㊧521-2191 fax521-2193

東京大師横浜線(鶴見大橋)等の都市計画変更説明会・公聴会

㊟①説明会:5月25日(水)19時から ㊠市素案縦覧(閲覧)・公述申出:5月25日(水)～6月8日(水) ㊡公聴会(公述申出があった場合のみ開催):6月29日(水)19時から ㊢①③横浜サイエンスフロンティア高等学校(小野町6) ㊣縦覧:建築局都市計画課(中区相生町3-56-1JNビル14階) 閲覧:区役所広報相談係(1階1番窓口) ㊤③の公述には事前の申出が必要(抽10人) ㊦建築局都市計画課 ㊧671-2657 fax664-7707

相続税説明会及び税理士による無料相談

㊟5月20日(金)13時30分～15時30分 ㊠鶴見中央コミュニティハウス(鶴見中央1-31-2シークレイン内) ㊡事前に ㊢鶴見税務署資産課税部門 ㊣521-7141(音声案内2番)

ホストファミリー募集

外国人留学生を受け入れて、国際交流に貢献しませんか
㊟随時※登録制。学生が来日した際、受け入れ可能かを登録者に確認します ㊠1室提供できる人。長期(4～5か月)は朝・夕2食、短期(2週間)は朝食を付けてください※ホームステイ料をお支払いします ㊡窓または必要事項を明記してfaxか ㊢ ㊣横浜商科大学国際交流センター(東寺尾4-11-1) ㊤571-3901・583-9052 fax571-4125 ㊦int@shodai.ac.jp

税理士による無料税務相談会 in つるぎんドット来〜!!

所得税や相続税など税金のことなら何でも地元税理士会所属の税理士が解説します
㊟5月28日(土)10時～14時 ㊠鶴見銀座商店街(ベルロード鶴見) ㊡東京地方税理士会鶴見支部 ㊢502-0780 fax502-7425 ㊣HP 鶴見税理士会 検索



法律相談会

相続、遺言、贈与、不動産登記、成年後見など、身近な法律問題について司法書士がお答えします
㊟5月18日(水)18時30分～20時30分(受付は18時30分～19時30分) ㊠鶴見公会堂(豊岡町2-1フーガ16階) ㊡ ㊢神奈川県司法書士会 ㊣641-1372 fax641-1371

スポーツ・アウトドア

第33回 春季鶴見区ソフトバレーボール大会

女子の部、男女混合の部
㊟6月26日(日)9時～18時30分 ㊠鶴見スポーツセンター(元宮2-5-1) ㊡区在勤・在住・在学の中学生以上 ㊢1,000円 ㊣5月31日までに専用申込書(鶴見スポーツセンターで配布またはHPからダウンロード)を ㊤ ㊦鶴見区ソフトバレーボール協会(〒230-0078 岸谷4-1-7) ㊧585-3141 ㊨HP 鶴見区体育協会 検索

第23回 ジョイ!! サルビア卓球大会

男子、女子、混合ダブルス戦
㊟6月18日(土)9時～19時 ㊠鶴見スポーツセンター(元宮2-5-1) ㊡鶴見区卓球協会登録者 ㊢1組1,000円(高校生以下500円) ㊣5月28日17時までに専用申込書(鶴見スポーツセンター、区内地区センターで配布)をfax ㊤ ㊦鶴見区卓球協会 ㊧090-8433-1905 fax044-982-8711

人生の節目に記念樹を植えてみませんか?

人生の記念をお祝いし、苗木をプレゼントします

㊠出生、保育園・幼稚園入園、小学校入学、成人(20歳の誕生日)、就職、結婚、銀婚(25年)、金婚(50年)、賀寿、市外からの転入、住宅の新築・購入、住宅の増改築
㊡記念日の前後1年以内:4月～8月の申込み分は10月～11月に、9月～3月の申込み分は5月～6月に配布
㊢希望する区役所(市内18区役所から選択可能)
㊣区役所広報相談係(1階1番窓口)で配布の申込専用ハガキ(切手を貼付)かHP

㊤横浜市コールセンター ㊦664-2525 fax664-2828 ㊧HP 人生記念樹 検索

施設から

掲載内容の詳細は直接各施設にお問い合わせください

潮田地区センター

〒230-0048 本町通4-171-23 ㊠511-0765 fax511-0760
①②③の ㊡は5月11日9時30分から ㊢(㊣は12日から)、④⑤の ㊡は5月15日9時30分から ㊢(㊣は16日から)
①歌と語りの歌声喫茶ふるさと㊟5月19日(木)13時～15時15分 ㊠成人先80人 ㊡100円 ㊢レッツリトミック㊟5月31日、6月7日・14日の火曜日(全3回)10時～11時 ㊠1歳～2歳児と保護者先20組 ㊡800円 ㊢ベビーヨガ&マッサージ㊟6月1日・15日・29日の水曜日(全3回)10時30分～12時 ㊠3か月～9か月児と保護者先10組 ㊡500円 ㊢父の日企画 チョコケーキ作り㊟6月10日(金)10時～13時 ㊠成人先12人 ㊡1,000円 ㊢歴史の散歩道㊟6月16日・23日・30日の木曜日(全3回)13時30分～15時 ㊠成人先20人 ㊡600円 ㊢七夕飾りを作ろう㊟7月2日(土)10時～12時 ㊠小学生先15人 ㊡100円 ㊢6月1日9時30分から ㊣潮田子育て相談㊟5月11日～6月8日の毎週水曜日10時～12時 ㊠乳幼児と保護者 ㊡ ㊢潮田はなしのお宿㊟5月19日(木)11時～11時30分 ㊠未就学児と保護者 ㊡ ㊢けん玉道場㊟5月15日(日)10時～12時 ㊡

末吉地区センター

〒230-0011 上末吉2-16-16 ㊠572-4300 fax586-1229
①末吉パソコン相談㊟5月18日、6月1日の水曜日13時30分～16時 ㊠18歳以上先10人程度 ㊡子どもと若者のひろば"AnViVa" in末吉㊟6月4日(土)13時～16時30分 ㊠18歳以下 ㊡ ㊢父の日のプレゼント キッキーアイシング㊟6月11日(土)11時～12時 ㊠小学生先12人 ㊡500円 ㊢エプロン、三角巾、手拭き、マスク ㊣5月28日10時から ㊤子育て応援! すえよしサロン㊟6月8日(水)10時～12時 ㊠未就学児と保護者先12組 ㊡100円 ㊢筆記用具 ㊣5月25日10時から ㊤おもちゃの病院㊟5月22日(日)10時～12時 ㊠10人 ㊡ ㊢わくわくおはなしポケット▶絵本の読み聞かせ、パネルシアターなど㊟5月26日(木)10時30分～11時30分 ㊠未就学児と保護者先15組 ㊡ ㊢すえよし健康相談室〜いきいきサロン〜㊟5月19日(木)10時～12時 ㊠10人程度 ㊡ ㊢すえよしうたひろば㊟5月16日(月)13時30分～15時 ㊡ ㊢すえよし本の修理屋さん㊟5月11日(水)13時30分～15時 ㊠10人(1人3冊まで) ㊡

矢向地区センター

〒230-0001 矢向4-32-11 ㊠573-0302 fax573-0304
①おもちゃ病院㊟6月4日(土)10時～15時先20組※部品代がかかる場合あり ㊡5月11日9時30分から ㊢ ㊣矢向子育て相談㊟5月12日～6月9日の毎週木曜日10時～12時 ㊠乳幼児と保護者 ㊡ ㊢絵本とわらべうたであそぼ㊟5月18日(水)10時30分～11時 ㊠未就学児と保護者 ㊡ ㊢矢向パソコン相談㊟6月6日(月)9時～12時 ㊣父の日プレゼント「似顔絵パン作り」㊟6月19日(日)10時～12時 ㊡12時～14時 ㊠小学生先各9人 ㊡500円 ㊢5月30日9時30分から ㊣

寛政中学校コミュニティハウス

〒230-0034 寛政町23-1 ㊠503-3808
①筆ペンで文字を書こう㊟6月8日・15日の水曜日(全2回)10時～11時30分 ㊠成人先10人 ㊡500円 ㊢5月11日9時から ㊣健康吹き矢を体験してみよう㊟5月30日、6月6日の月曜日(全2回)10時～11時30分 ㊠成人先10人 ㊡300円 ㊢5月11日9時から ㊣

白幡公園こどもログハウス ビッコロ

〒230-0077 東寺尾2-12 ㊠582-9944
①親子で遊ぼう!「ピッコロ広場」㊟5月12日(木)11時～11時30分 ㊠幼児と保護者先30組 ㊡ ㊢傘袋口ケット工作㊟5月21日(土)・22日(日)11時～14時先各30人 ㊣ ㊤おはなし会㊟6月2日(木)11時～11時30分 ㊠未就学児と保護者 ㊡

寺尾地区センター

〒230-0076 馬場4-39-1
☎584-2581 ㊟584-2583

- ①くりんくらのすばなしの会 5月21日(土)14時~14時40分 小学生以上 ㊟
- ②くりんくらのパネルシアター 5月11日(水)14時30分~15時 未就学児と保護者 ㊟
- ③子どもと若者の広場“アソViva” 5月21日(土)13時~17時 18歳以下 ㊟
- ④寺尾子育て相談 5月11日~6月8日の毎週水曜日10時~12時 乳幼児と保護者 ㊟
- ⑤おもちゃ病院 5月28日(土)10時~14時 小学生以下 先15人 ㊟ 5月11日10時から ㊟か㊟
- ⑥リンパマッサージ&ヨガ~初級美活コース~ 6月1日~8月3日の毎週水曜日(全10回)9時15分~10時45分 成人 先50人 ㊟ 2,000円 ㊟ 5月11日10時から ㊟(㊟は12日10時から)
- ⑦リンパマッサージ&ヨガ~入門健活コース~ 6月1日~8月3日の毎週水曜日(全10回)11時~12時45分 成人 先50人 ㊟ 2,000円 ㊟ 5月11日10時から ㊟(㊟は12日10時から)
- ⑧寺尾子育て支援会 子育て座談会▶地域の子育てイベント企画などの話し合い 6月1日(水)10時30分~11時30分 ㊟
- ⑨子供服交換会 5月24日(火)提供品の持込み:9時30分~10時30分 交換・提供受付:11時~12時 持室内履き ㊟

新鶴見小学校コミュニティハウス

〒230-0002 江ヶ崎町2-1
㊟574-1976

- ①ママカフェ 6月6日(月)10時~11時30分 未就学児と保護者 先12組 ㊟ 5月30日9時30分から ㊟
- ②デコパージュのポケットティッシュケース 5月25日(水)15時~16時30分 1歳以上※未就学児は保護者同伴 先10人 ㊟ 200円 ㊟ 5月11日9時30分から ㊟(㊟は13日9時30分から)

市場小学校コミュニティハウス

〒230-0004 元宮1-13-1
㊟574-1972

- ①ベビーマッサージ~ママの手は魔法の手 5月28日(土)10時~11時 2か月~1歳児と保護者 先5組 ㊟ 500円 ㊟ 大きめのバスタオル、赤ちゃんの飲み物 ㊟ 5月11日9時30分から ㊟
- ②ハマハグ市場▶和室でおしゃべり・情報交換 5月13日~6月10日の毎週金曜日9時~12時 乳幼児と保護者 ㊟
- ③市場子育て相談 5月11日~6月8日の毎週水曜日10時~12時 乳幼児と保護者 ㊟

鶴見川漕艇場

〒230-0004 元宮2-6
㊟582-8680 ㊟582-5810

- カヌー教室 5月22日(日)10時~15時 小学4年生~70歳くらいの初心者 先10人 ㊟ 5,000円(中学生以下2,500円) ㊟ 昼食、飲み物、動きやすい服、着替え、帽子、濡れても良い靴 ㊟ 5月11日9時から ㊟

上寺尾小学校コミュニティハウス

〒230-0076 馬場3-21-21
㊟585-3770

- ①夏は涼しく!「布ぞうり作ろう」 6月10日(金)13時~17時 18歳以上 先10人 ㊟ 400円 ㊟ 大人用Tシャツ(古着)4枚、裁ちばさみ ㊟ 5月11日9時30分から ㊟か㊟ または ㊟ 必要事項を明記して ㊟
- ②体験講座「詩吟」 6月18日・25日の土曜日(全2回)10時~12時 18歳以上 先10人 ㊟ 筆記用具 ㊟ 5月11日9時30分から ㊟か㊟ または ㊟ 必要事項を明記して ㊟



Tシャツの色と柄を生かした自分だけの布ぞうり

鶴見区民文化センターサルビアホール

〒230-0051 鶴見中央1-31-2シークレイン内
㊟511-5711 ㊟511-5712

HP サルビアホール 検索

- ①さるびあ落語 雷門音助▶二つ目の噺家がひとりであつぷり1時間つとめる落語会! 7月13日(水)14時~15時 先100人 ㊟ 区民・18歳以下・65歳以上・障害者500円(証明になるものが必要)、その他700円 ㊟ 5月11日10時から ㊟か㊟
- ②水曜音楽会 #33 フルート×打楽器・マリンバ▶気軽に音楽に親しむミニコンサート 8月10日(水)①11時~12時②15時~16時 ㊟
- ②のみ小学生以上 先各100人 ㊟ 区民・18歳以下・65歳以上・障害者500円(証明になるものが必要)、その他700円 ㊟ 6月8日10時から ㊟か㊟
- ③わたしはピアニスト▶ホールでグランドピアノを弾いてみませんか? 6月22日(水)・23日(木)10時~21時(1枠1時間) ㊟ 各日11組※18歳未満は保護者の承諾書か付添いが必要 ㊟ 2,000円 ㊟ 5月30日までに ㊟ ㊟か㊟ または専用申込書(区役所などで配布)を ㊟
- ④2016サルビア写真展▶鶴見区の皆さんが撮った写真を展示します 6月2日(木)~6日(月)10時~18時 ㊟

潮田公園コミュニティハウス

〒230-0037 向井町2-71-2潮田公園内
㊟511-0880 ㊟511-0851

- ②~⑥の㊟は5月11日9時30分から ㊟(㊟は10時から)
- ①子どもと若者のひろば“アソVIVA” 5月22日(日)13時~16時 小学生以上 ㊟
- ②ママカフェ 5月18日(水)10時~12時 未就学児と保護者 先15組 ㊟ 200円
- ③バーママのペーパークラフト(アジサイ) 5月24日(火)10時~12時 60歳以上 先10人 ㊟ 300円
- ④お楽しみ会 5月26日(木)10時30分~11時 未就学児と保護者 先20組
- ⑤リフレッシュ3B体操:体験編 6月3日(金)・17日(金)14時~15時 成人 先各10人
- ⑥ティッシュカバーを作ろう 6月1日(水)10時~12時 成人 先10人 ㊟ 300円

生麦地区センター

〒230-0052 生麦4-6-37
㊟504-0770 ㊟504-2662

- ①簡単な和物のストラップ 6月15日(水)10時~12時 成人 先10人 ㊟ 200円 ㊟ 5月12日9時30分から ㊟(㊟は13時から)
- ②パソコン相談 6月9日(木)13時30分~15時30分 先10人 ㊟ あればパソコン ㊟ 5月12日9時30分から ㊟(㊟は13時から)
- ③歌って遊んでおはなし会 5月21日(土)14時30分~15時30分 未就学児と保護者 ㊟
- ④つるみ子育て相談 5月17日~6月7日の毎週火曜日10時~12時 乳幼児と保護者 ㊟
- ⑤生麦にこここサロン 5月23日(月)10時~11時30分 未就学児と保護者 ㊟

駒岡地区センター

〒230-0071 駒岡4-28-5
㊟571-0035 ㊟571-0036

- ①アロマで気分リフレッシュ!! 5月28日(土)10時~12時 成人 先12人 ㊟ 300円 ㊟ 5月15日10時から ㊟
- ②ミニ盆栽を作ろう 5月26日(木)10時~12時 成人 先12人 ㊟ 1,500円 ㊟ 5月12日10時から ㊟
- ③駒岡丘の上子ども食堂 7月7日・21日の木曜日17時30分~19時30分 幼児~18歳と保護者 先30人 ㊟ 300円(高校生以下200円) ㊟ 5月17日10時から ㊟
- ④駒岡おはなしの会 6月9日(木)13時~14時 幼児と保護者 先30組 ㊟ 5月19日10時から ㊟
- ⑤おもちゃの病院 5月21日(土)10時~14時 子どもと保護者 先20組 ㊟ 5月14日10時から ㊟

横浜市鶴見スポーツセンター

HP 横浜市鶴見スポーツセンター 検索

〒230-0004 元宮2-5-1 ㊟584-5671 ㊟584-5673

夏期定期教室【7月~9月】①②は全7回、④⑤⑧⑨⑫⑯は全11回、その他は全10回 ㊟ 記載のないものは16歳以上 ㊟ 5月20日までに ㊟ ㊟ 必要事項、希望教室(1教室のみ)、性別、生年月日、過去1年間の参加の有無、市外在住者は勤務先か学校名を明記して ㊟ / 詳細は ㊟ か ㊟

月曜日	火曜日	水曜日	木曜日	金曜日	土曜日
①骨盤エクササイズ 9時30分~10時30分 抽30人 ㊟ 3,780円	②ヨガ教室(月曜)※ 12時~12時50分 抽30人 ㊟ 3,780円(㊟3,780円)	③バドミントン(中級) 9時~10時45分 抽55人 ㊟ 9,700円	④減量教室 パラ 9時15分~10時45分 抽各30人 ㊟ 4,730円 ⑤いきいき健康づくり教室 11時15分~12時45分 抽各30人 ㊟ 4,730円	⑥太極拳(火曜) 13時15分~14時45分 抽75人 ㊟ 5,400円	⑦卓球教室(水曜) 9時~10時45分 抽70人 ㊟ 7,500円
⑧体力アップ教室 9時15分~10時45分 抽40歳~65歳 抽50人 ㊟ 4,070円	⑨ピラティス教室 11時30分~12時20分 抽30人 ㊟ 5,940円	⑩転倒予防教室(水曜) 13時30分~14時45分 抽60歳以上 抽40人 ㊟ 4,070円	⑪太極拳(木曜) 9時~10時30分 抽125人 ㊟ 5,400円	⑫健康美体操教室 10時45分~12時5分 抽16歳以上の女性 抽100人 ㊟ 4,300円	⑬社交ダンス教室(初級) 11時5分~12時15分 抽各50人 ㊟ 5,900円
⑭社交ダンス教室(中級) 12時20分~13時30分 抽各50人 ㊟ 5,900円	⑮体力 ステップアップ コスモス 13時~14時15分 抽65歳以上 抽各30人 ㊟ 3,500円	⑯シニアフィットネス教室 14時25分~15時40分 抽30人 ㊟ 3,700円	⑰ヨガ教室(木曜) 13時40分~14時50分 抽60人 ㊟ 5,900円	⑱バドミントン教室(初級) 9時~10時45分 抽33人 ㊟ 9,700円	⑲卓球教室(金曜) 9時~10時45分 抽28人 ㊟ 7,500円
⑳はつらつ健康づくり教室 11時15分~12時45分 抽60歳以上 抽100人 ㊟ 4,070円	㉑転倒予防教室(金曜) 13時30分~14時45分 抽60歳以上 抽40人 ㊟ 4,070円	㉒女性のためのボディケア 9時30分~10時45分 抽20歳以上の女性 抽30人 ㊟ 4,300円			

当日受付の教室【5月11日~6月10日】

㊟ ⑤は16歳以上の女性、⑦レモンは1歳~2歳児と保護者、オレンジは2歳~5歳児と保護者、その他は16歳以上 ㊟ 500円 ㊟ 動きやすい服装、タオル、飲み物、室内履き ㊟

①ヨガ	朝ヨガタイム	毎週土曜日	7時40分~8時40分	先30人
	昼ヨガタイム	毎週金曜日	12時~12時50分	先各60人
	夜ヨガタイム	毎週火曜日	19時15分~20時30分	先各60人
②エアロピクス	はじめてエアロピクスタイム	毎週火曜日	9時15分~10時15分	先各50人
	エアロピクスタイム	毎週金曜日	10時30分~11時45分	
	ひきしめエアロピクスタイム	毎週土曜日	11時15分~12時30分	
③コアらくらくフィットネスタイム		毎週月曜日	10時50分~11時30分	先24人
④ちょこっとコアタイム		毎週水曜日	12時30分~13時10分	先20人
⑤ママストレッチ		毎週火曜日	11時45分~12時45分	先30人
⑥ZUMBA	火曜ZUMBA	毎週火曜日	10時30分~11時30分	先各50人
	金曜ZUMBA	毎週金曜日	9時15分~10時15分	
⑦親子リトミック教室	レモン	5月14日(土)	9時~9時50分	先各30組
	オレンジ	5月14日(土)	10時~10時50分	
⑧ボクシングフィットネス	ボクシングの動きを取り入れたエクササイズ	毎週金曜日	21時15分~22時15分	先30人
⑨フットサルタイム		5月20日、6月3日の金曜日	19時15分~20時45分	先50人
⑩バスケットボールタイム		5月14日・28日土曜日	19時15分~20時45分	先60人
⑪バレーボールタイム		5月21日、6月4日の土曜日	19時15分~20時45分	先60人

横浜市国際学生会館
〒230-0048 本町通4-171-23
☎507-0318 ㊟507-2441

①アメリカ・カナダ大学連合日本研究センターの外国人研究生による研究発表&交流パーティ▶日本学の専門家をめざす研究生が日本語で発表します㊟6月11日(土)13時30分~16時15分 ㊟中学生以上 先50人 ¥1,000円 ㊟5月28日9時から㊟か窓
②留学体験発表会&外国人留学生との交流会 ㊟6月19日(日)13時30分~15時30分 ㊟中学生~大学生 先25人 ¥500円 ㊟6月4日9時から㊟か窓

老人福祉センター横浜市鶴寿荘
〒230-0076 馬場4-89-1
☎584-2581 ㊟584-2583

①呼吸健康体操▶いすを使ったやさしい体操です㊟5月20日、6月3日の金曜日14時45分~16時 ㊟成人 先各40人 ㊟動きやすい服装、タオル、飲み物 ㊟②ひざひざワックン体操 ㊟5月10日・24日の火曜日14時~16時 ㊟60歳以上 先各50人 ㊟③映画で元気!青春回帰「巴里の屋根の下」㊟5月17日(火)13時~16時 ㊟60歳以上 ¥入会金2,000円、資料代各回300円 ㊟

鶴見図書館
〒230-0051 鶴見中央2-10-7
☎502-4416 ㊟504-6685

①つるみっこ絵本広場協力スタッフ養成講座▶乳幼児健診で絵本やわらべうたの紹介をするボランティアを募集 ㊟①6月1日(水)13時30分~15時30分 ㊟②6月3日(金)か10日(金)9時~11時 ㊟③6月7日(火)か21日(火)9時~11時 ㊟㊟区役所1階 ㊟18歳以上で①②③全て参加できる人 先10人 ㊟5月11日9時30分から㊟か窓 ㊟②読み聞かせボランティア講習会(初心者向け)▶おはなし会の実演や読み聞かせのコツなど ㊟6月9日(木)10時30分~12時 ㊟読み聞かせボランティア初心者 先20人 ㊟5月12日9時30分から㊟か窓
③朗読ライブラリー▶朗読の会「トネリコ」による大人のための朗読会 ㊟5月25日(水)14時~15時 ㊟18歳以上 ㊟④みんなでたのしみおはなし会 ㊟5月11日(水)16時~16時30分 ㊟⑤親子でたのしみおはなし会 ㊟5月24日(火)11時~11時30分 ㊟1歳6か月~3歳児と保護者 ㊟⑥赤ちゃんとのしみおはなし会 ㊟5月27日(金)10時30分~11時(開場は10時15分) ㊟4か月~1歳6か月児と保護者 ㊟

三ツ沢公園青少年野外活動センター
〒221-0855 神奈川区三ツ沢西町3-1
☎314-7726 ㊟311-6444
HP 三ツ沢野外活動センター イベント 検索

①チアリーディング教室▶初心者でも楽しめます。最終日にはユニフォームを着て発表会をします ㊟①幼児:7月6日~9月14日の毎週水曜日(全12回)14時45分~16時15分(7月27日~8月24日のみ11時~12時30分) ㊟②小学生:7月6日~9月14日の毎週水曜日(全12回)16時30分~18時(7月27日~8月24日のみ13時30分~15時)※①②とも9月17日(土)に発表会とランチパーティーあり ㊟1年中・年長相当児 ㊟②小学1年~4年生 ㊟③20人 ㊟④25人 ¥各14,300円、ランチパーティー500円 ㊟6月6日までにHPか必要事項、年齢を明記して往 ㊟②バーベキュー体験会 ㊟6月18日(土)10時30分~13時 先20人 ¥2,200円 ㊟5月16日8時45分から㊟

みその公園「横溝屋敷」
〒230-0078 獅子ヶ谷3-10-2
☎574-1987 ㊟574-2087

音楽フェスティバル▶地域のみなさんの音楽演奏をお楽しみください ㊟5月28日(土)13時~15時 先100人 ㊟

鶴見中央コミュニティハウス
〒230-0051 鶴見中央1-31-2シークレイン内
☎511-5088 ㊟511-5089

①おやこゆとり広場 お話会&相談会▶パネルシアターや絵本の読み聞かせ・布おもちゃなど ㊟5月11日、6月8日の水曜日10時~12時 ㊟未就園児と保護者 ㊟②古布で作るおすましうさぎ ㊟6月3日・10日の金曜日(全2回)13時30分~15時30分 ㊟成人 先10人 ¥1,000円 ㊟5月12日10時から㊟

ふれーや
〒230-0045 末広町1-15-2
☎521-1010 ㊟521-1099

①第2期プール教室申込み開始▶開催日時、持ち物など詳細はお問い合わせください ㊟6月13日(月)~10月4日(火) ㊟①キッズスイミング(全8回)月水金土 ㊟4歳~6歳 ㊟各曜日36人 ¥各曜日6,800円 ㊟②ジュニアスイミング(全8回)月水金土 ㊟小学生 ㊟各曜日30人 ¥各曜日6,800円 ㊟③成人スイミング(全10回)月木 ㊟15歳以上(60歳以上優先) ㊟各曜日30人 ¥各曜日10,000円 ㊟④泳法マスタースイミング(全10回)月火 ㊟15歳以上(60歳以上優先) ㊟各曜日30人 ¥各曜日10,000円 ㊟⑤水中ウォーキング(全10回)金 ㊟15歳以上(60歳以上優先) ㊟30人 ¥10,000円 ㊟⑥アクアウォーキング&ダンス(全10回)水 ㊟15歳以上(60歳以上優先) ㊟40人 ¥10,000円 ㊟⑦アクアピクス(全10回)火木 ㊟15歳以上(60歳以上優先) ㊟各曜日40人 ¥各曜日10,000円 ㊟⑧親子スイミング(全10回)金 ㊟オムツがとれた3歳以上の未就学児と保護者 ㊟10人 ¥10,000円 ㊟⑨パーソナルレッスン(全1回)金日 ㊟15歳以上 ¥3,240円 ㊟⑩キッズダンス教室(全10回)日曜日 ㊟年長相当児~小学3年生、小学4年生~中学生 ㊟各15人 ¥各10,000円 ㊟6月10日までに㊟(持参)または必要事項を明記して往 ㊟⑨のみ前日までに㊟ ㊟②健康麻雀教室 ㊟5月17日・24日・31日の火曜日10時~12時30分、14時~16時30分 ㊟60歳以上優先 先各16人 ¥各1,500円 ㊟③初心者健康麻雀教室 ㊟5月12日・19日・26日の木曜日14時~16時30分 ㊟60歳以上優先 先各16人 ¥各1,500円 ㊟

健(検)診・教室

※詳細は「広報よこはま」4月号で配布の「鶴見福祉保健センターからのお知らせ」をご覧ください

- 原則として5月11日~6月10日の予定
- 場所の記載がないものは区役所1階「福祉保健センター(健診会場)」で実施
- 予約制は電話かファクスでの予約が必要です

健(検)診・教室名	内容・日時・場所など	
【予約・問合せ】 子育て家庭係 ☎510-1850 ㊟510-1887		
乳幼児健診	4か月児	5月17日・24日、6月7日の火曜日 9時~ 9時45分受付
※詳細は、対象者へお送りする個別通知をご覧ください	1歳6か月児	5月13日・20日・27日、6月3日・10日の金曜日 9時~ 9時45分受付
	3歳児	5月12日・19日・26日、6月2日・9日の木曜日 13時~13時45分受付
乳幼児・妊産婦歯科相談《未就学児・妊産婦》	6月10日(金)13時30分~15時受付 予約制	
母親教室(全4回) 《安定期(5か月~6か月)の妊婦》 ※4回目は両親教室	6月①6日(月)午後②13日(月)午前③13日(月)午後④20日(月)午後②11時~12時(10時45分から受付) ①③④13時30分~15時30分(13時15分から受付)	
【予約・問合せ】 健康づくり係 ☎510-1832 ㊟510-1792		
こどもの食生活相談	離乳食やこどもの食生活についての個別栄養相談 予約制 5月31日(火)9時~・10時~・11時~ ㊟区役所2階栄養相談室	
離乳食教室 《2回食(7か月~8か月児)と保護者》	離乳食の話、調理実演、試食など 予約制 6月28日(火)①13時15分~14時15分②14時45分~15時45分 ㊟区役所2階栄養相談室 先各回20組 ㊟6月1日8時45分から㊟	
ピカピカ1歳児☆親子歯みがき教室 《平成27年5月~8月生まれの乳幼児と保護者》	むし歯予防の話、歯みがき実習、歯周病リスクチェックなど 予約制 6月24日(金)①10時~11時②13時30分~14時30分 先①20組②15組 ㊟6月6日8時45分から㊟	
食生活&健康相談	生活習慣病や健康・栄養に関する個別相談 予約制 5月20日(金)13時~・14時~・15時~、6月9日(木)9時~・10時~・11時~	
禁煙相談	たばこをやめたいと考えている人の検査と相談 予約制 6月1日(水)13時30分~14時45分(13時15分~13時30分受付)	
【予約・問合せ】 障害者支援担当 ☎510-1848 ㊟510-1897		
依存症問題を抱える家族学習会(アルコール・薬物・ギャンブル依存症などの問題で悩んでいるご家族)	専門家などを囲んだグループ相談 予約制 6月7日(火)14時~16時 ㊟区役所1階母子健康相談室	
鶴見区精神障害者家族会「のぞみ」による相談	精神疾患のある人を持つ家族による相談 予約制 5月11日(水)14時~16時 ㊟区役所3階3番窓口	

※胃がん・肺がん・子宮がん・乳がん・大腸がん検診・前立腺(PSA)検査は、お近くの協力医療機関で受診できます。詳細は健康づくり係(☎510-1832)までお問い合わせください
※次の人はがん検診、検査の受診料が免除されます
①後期高齢者医療制度が適用される人...後期高齢者医療被保険者証をお持ちください②生活保護世帯の人...休日・夜間等診療依頼証をお持ちください③中国残留邦人支援給付制度が適用される人...受診時に「本人確認証」をお持ちください④上記の①~③を除く70歳以上の...受診時に健康保険証など年齢を確認できるものをお持ちください⑤市県民税非課税世帯・均等割のみ課税世帯の人...あらかじめ健康づくり係(☎510-1832)で減免申請を行ってください

鶴見区社会福祉協議会
〒230-0051 鶴見中央4-82-1UNEXビル5階
☎504-5619 ㊟504-5616

青空福祉バザー▶障害児者施設等の自主製品、雑貨、衣類、軽食などの販売 ㊟6月2日(木)・3日(金)10時~14時 ㊟区役所前庭※雨天時は1階区民ホール ㊟

善意銀行への寄付 2月16日~3月15日・敬称略

岩澤 多鶴子、駒岡地域ケアプラザ、鶴見区自治連合会婦人部、潮田町二丁目自治会、吉兆グループ、特定非営利活動法人 あしほ、匿名

鶴見区ツイッター
区内のイベント情報などを発信しています。ぜひフォローしてください
@y_trm_kusei



広報よこはま鶴見区版の情報は、鶴見区ホームページにも掲載しています
HP 横浜市鶴見区 検索

イベント情報満載!
横浜カレンダー(鶴見区版)
HP 鶴見区お届け便 検索



編集・発行
横浜市鶴見区役所広報相談係
〒230-0051 鶴見区鶴見中央3-20-1
☎045-510-1680 ㊟045-510-1891