

2017年  
広報よこはま  
鶴見区版12月号

毎月1日発行

つるみ

Tsurumi

2017 12

No.242

12月のヨミドコロ



今年も早いもので、もう師走です。私たちの生活も慌ただしくなりますが、年末年始に多くなるのが、救急車による救急搬送です。

今月の特集は、そんな救急隊に密着し、救急救命の実態から救急要請の現状まで取材。普段はあまり知ることのない救急隊の今に迫ります。



鶴見区ツイッター  
区内イベント情報を発信中。ぜひフォローください!

**創**業は大正時代。祖父が浅草で始め、以後、十条、蒲田を経て、昭和30年に現在の場所に店を構え、私が3代目となります。練りきりなどの上生菓子から、まんじゅう、大福といった朝生菓子まで、季節を通し約80種を扱いますが、やはり一番人気は3種のくし団子ですね。特にみたらしは、京都の本くずを使い、味、とろみにもこだわったのが特徴です。さらにもうひとつのこだわりが、素材以外に余計なものを使わないこと。翌日には硬くなってしまふのも、保存料や添加物が入ってないからなんです。だから売れる分しか作りませんし、昼前には完売してしまう商品も。そんな皆さんに愛される味を手軽な価格でこれからも提供していきたい。体力の続く限り、妻と二人三脚で伝統の味を守っていくことが私の思いであり、生きがいです。

【長澤央夫さん(72)】大正時代から続く老舗和菓子司の3代目店主。日曜・祝日は通常90円のくし団子(みたらし・こしあん・ずんだあん)が70円になるほか、木曜限定の大福(100円)なども人気。



長澤央夫  
×  
くし団子

余計なものは一切たぎず、素材の味で勝負

こだわり商店街紀行⑦

わたし × ○○○

【お店情報】「LaSalle私月堂」(矢向6-11-18) 矢向商店街(協) ☎ 571-4609 月曜日

区役所地域振興係 ☎ 510-1688 ☎ 510-1892

詐欺  
警戒注意報

わたくし 私、○○百貨店の者でございます  
実はお客さまのカードが...

こんな新手法の詐欺にご注意ください

その手口とは...

- ① デパートの社員や金融機関の者を名乗り、「あなたのキャッシュカードが何者かに使われている。早く止めなければ...」という電話がかかってくる
- ② 慌てて指定された連絡先にかけて、言葉巧みに暗証番号などの情報を聞かれ、「古いカードの処分が必要。これから自宅に取りに行くので、カードをその者に渡すように」と言われ、そのあと自宅に訪れた銀行協会を名乗る男にカードを渡してしまう
- ③ その後、冷静になって、銀行口座を確認しに行くと、既に自分の口座から100万円が引き落とされていた...

吉井 警察署



この間わずか1時間たらず。犯人は被害者に考える余地を与えず、本来なら教えるはずのない暗証番号などを言葉巧みに聞き出し、犯行に及びます。こうしたキャッシュカード詐欺をはじめ鶴見区内では今年に入り計55件、約1億6千万円(10月末現在)の振り込み詐欺被害が発生しています。

騙されないための予防策

普段から留守番電話に設定し、知らない番号からの電話には絶対に出ない※

百貨店、銀行、警察など信頼できそうな相手でも簡単に信じない

カード類は絶対に人に渡さない。暗証番号は絶対、人に教えない

※番号表示や留守番機能付き電話への変更をお勧めします



区 鶴見警察署 ☎ 504-0110

一枚の写真  
で区内を巡る  
紙上散策

【今月の一枚】



朝日湯(生麦3丁目)

「初冬の銭湯」

昭和の風景の代表的なものの一つに銭湯があります。実は、平成29年となった今も鶴見区ではまだ15軒の銭湯が営業し、その数は市内18区で最多となっています。各家庭に風呂があるのが当たり前となった今、銭湯に行く機会は減りましたが、寒さがしみるこれからの季節、銭湯の前を通ると、ふとのれんをくぐりたくなります。毎年、冬至の日(今年は12月22日)には、大浴槽一面に柚子が浮かぶ柚子湯が楽しめる銭湯。普段は家風呂でも、その日を楽しみに銭湯に足を運ぶ人も多くいるようです。

区内施設のお祭り情報が満載!  
「お祭りマップ」を配布中

区内の障害者施設や地域ケアプラザで開催されるお祭りが一目で分かる「お祭りマップ」を現在、区役所で配布中。マップにスタンプを押してもらえば、すてきな賞品が! 今後のお祭り情報は来月号でお知らせします。

区役所障害者支援担当(3階3番窓口)  
☎ 510-1847 ☎ 510-1897

出初式

## 鶴見の正月はこれ！30年鶴見区消防出初式

新年の恒例行事、鶴見区消防出初式が今年も開催されます。人気イベントの消防車による一斉放水をはじめ、**纏**の振り込みやマーチングバンド、子ども向けの消防車乗車やはしご車体験など、家族で楽しめる催しもいっぱい！ぜひ、お越しください。



消防車に乗って撮影タイム！

総勢20人で振り込む纏(まとい)と木遣(きやり)は一見の価値あり

これが大地震だ！



起震車で地震体験！

起震車に乗って、さまざまな揺れを体験できます

体験型イベント

はしご車に乗ろう！

身長110cm以上の小学生以下(抽選30人)が対象。詳細は当日受付で配布のパンフレットをご覧ください



高さ35mの空中散歩

〈主な催し〉第1部：式典(表彰、来賓あいさつ など)

第2部：演技(木遣・纏振り込み、消防車両の行進、消防総合演技、一斉放水、潮田中学校マーチングバンド)

第3部：展示(消防車両の展示、はしご車・消防車両の乗車、起震車体験、消火体験・防火着装 など)

🕒 30年 1月6日(土)10時～12時30分

📍 大本山總持寺大駐車場(鶴見2-1-1) JR鶴見駅西口徒歩約10分

📍 当日直接会場へ

出初式では常連となった潮田中学校マーチングバンド



消防隊・消防団 20口による一斉放水

詳細は [HP](#) 鶴見消防署 お知らせ [検索](#)

📞 鶴見消防署庶務課 ☎️ 503-0119

ボランティア

## 「保護司」というお仕事

保護司とはどのような人なの？

犯罪や非行をした人の立ち直りや更生保護活動に携わる民間ボランティアで、法務大臣が委嘱する非常勤の国家公務員です(委嘱には社会的信望など一定の条件あり)。全国で約5万人が活動しています。

主にどんな活動をしているの？

地域との関わりや民間人としての柔軟性を生かし、犯罪や非行をした人の立ち直りを支え、犯罪予防に取り組みます。保護観察中の人と定期的に面接し、生活状況を見守りながら助言・指導をしたり、少年院や刑務所に収容されている人が釈放後にスムーズに社会復帰できるよう、必要な受け入れ態勢を整えます。

犯罪・非行の防止と罪を犯した人の更生に理解を深める「社会を明るくする運動」にも保護司は中心となり取り組み、講演会や地域集会・パレードなどにも参加しています。



鶴見保護司会 武藤晴雄会長・福田光代副会長

犯罪をした人が立ち直るのになくてはならない重要な存在と信じ、日々活動しています

📞 鶴見区社会福祉協議会 ☎️ 504-5619 ☎️ 504-5616

マイナンバー

## 教えて！マイナンバー キホンの基本(Q&A)

Q1. 自分のマイナンバー(個人番号)を知るには？

A1. マイナンバーは、ご自分の通知カードで確認できます。カードに記載された12桁の番号がマイナンバーです。(通知カードは27年10月5日現在の住所あてに簡易書留で送付済み。それ以降、海外から転入した人や出生された人には随時、送付しています)

Q2. 通知カードが手元にない場合は？

A2. マイナンバーが記載された住民票(300円)でも確認できます。請求時に「マイナンバーの表示が必要」と指定してください。また、通知カードは再発行できます(500円、約1か月で送付)。

マイナンバーに関するお問合せは、  
☎️ 664-2525 (横浜市コールセンター)へ

8時～21時・年中無休

📞 区役所登録担当 ☎️ 510-1705 ☎️ 510-1893



## 鶴見 あの日あの時 ～写真で辿る鶴見90年の軌跡～



国鉄鶴見駅東口 昭和30年(1955年)

今から62年前の鶴見駅東口の風景です。区役所をはじめ区内1万戸以上が焼失した川崎大空襲からちょうど10年が経ち、街にも人々の生活にも落ち着きが出てきた頃です。当時、国鉄鶴見駅の駅舎は平屋でした。冬の夕刻前でしょうか、コート姿の人々が駅前の広場を歩き交います。交通手段といえばまだ電車やバスが主流だった時代、駅前広場には今のような車の姿も見られません。

当時(1955年)ってどんな時代？

国内で初の純国産車といわれるトヨタペット・クラウンが販売されたこの年、海外では米人気俳優のジェームズ・ディーン(享年24歳)が自動車事故で亡くなりました。一方、政局では保守派の自由党と日本民主党による自由民主党が誕生。以後、40年近く続く55年体制が始まります。巷では、電気洗濯機、冷蔵庫、テレビが「三種の神器」と呼ばれ、人々の生活にも新たな風が吹き始めた時代でもあります。

このコーナーは、鶴見区版が8ページの月のみ掲載します

道路

道路はみんなのもの。  
こんな迷惑行為はやめましょう

道路は日々の生活に欠くことのできない公共物です。しかし、あまりに身近な存在であるために、その重要性が見過ごされることもあります。

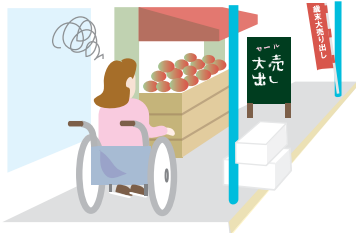
土木事務所には日々、道路に関する苦情や問合せが寄せられています。以前からやっているから、面倒だからといって、あなたもやっていませんか？ 自分も思い当たることがあったら、今すぐに改善しましょう。

家や店の前の道だからといって、占有してはいけません。道路が私たちの生活になくてはならない大切な公共施設であることを再認識し、正しく使いましょう。

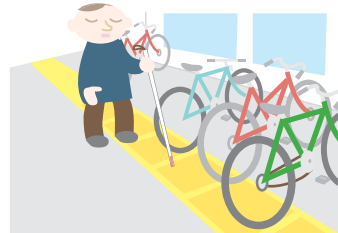
☎ 鶴見土木事務所 ☎510-1669 fax 505-1318

それ、通行の妨げになっています！

道路は共通財産です。路上や点字ブロック上に物を置くことはやめましょう。



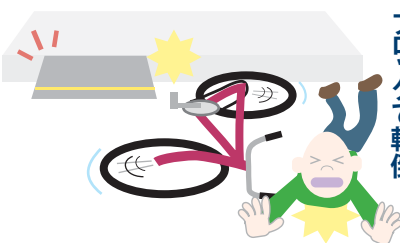
起き看板や商品で  
車いすが通れない



放置自転車が点字  
ブロックをふさぐ

それ、大事故の原因になります！

ちょっとした気づかいと注意で、痛ましい事故を防ぐことができます。



車用の乗り入れ  
ブロックで転倒



垣根や枝が道路に  
はみ出し危険！

3R夢

使用済みのインクカートリッジも  
里帰りプロジェクトへ♪

これから年末年始にかけて、年賀状印刷などで家庭から使用済みのインクカートリッジが多く出る時期となります。そんなインクカートリッジをゴミとせず回収することで再利用する「インクカートリッジ里帰りプロジェクト」という取組が全国的に進んでいます。

横浜市もこのプロジェクトに参加し、区内では区役所(1階区民ホール)、図書館、行政サービスコーナーなど21か所の区民利用施設に回収箱を設置。使用済みインクカートリッジの回収から再資源化までのリサイクル活動を進めています。

皆さまも、ぜひご協力をお願いします。

☎ 区役所資源化推進担当 ☎510-1689 fax 510-1892



この箱が  
目印だよ！

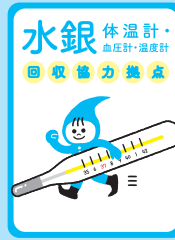
締切り間近！  
不要な水銀体温計を回収します

現在、期間限定でご家庭にある不要な水銀体温計や水銀血圧計の回収を行っています。回収期限は、12月28日(木)まで。不要となり処分困っている水銀体温計などがありましたら、下記までお持ちください。

【回収場所】

区役所(5階2番)、資源循環局鶴見事務所(小野町39)、区内ドラッグストア・薬局

詳細は [HP](#) [横浜市水銀](#) [検索](#)



回収協力店ロゴ

サンタクロースの部屋～子どもと本をめぐる～

- 「幼い日に、心からサンタクロースの存在を信じることは、その人の中に信じるという能力を養う」。子どもと本が楽しく出会うために大人はどんなことができるのか、肩ひじ張らずに優しい言葉で語りかけてくれます。
- 松岡享子/著 こぐま社/発行



一般

本  
の  
ひ  
と  
と  
き

鶴見  
図書館から

ここでは、鶴見図書館の司書が毎月お薦めする書籍(一般・児童書)をご紹介します

このコーナーは、鶴見区版が8ページの月のみ掲載します



くろて団は名探偵

くろて団のメンバーは、子ども4人にリス1匹。正真正銘の名探偵と警察にもみとめられたくろて団といっしょに、4つの事件を解決しよう。事件のなぞをとかガジはさし絵のなかにあるよ。きみも名探偵になれるかな？

ハンス・ユルゲン・プレス/作 大社玲子/訳 岩波書店/発行

児童



【ホワイト・クリスマス】(1954/米)

ブロードウェイスターのボブ(ビング・クロスビー)は第2次世界大戦下、部下で自称芸人のフィル(ダニー・ケイ)に命を助けられる。それが縁で2人は戦後コンビを組み、ショー・ビジネスの世界で成功するが、ある姉妹と出会ったことがきっかけで、とあるホテルにたどり着く。しかし、そこはかつての上官が切り盛りする廃業寸前のホテルだった。その経営難を救うため、2人は奮闘するが…。クリスマスにぜひ見たい、ミュージカル映画の傑作です。

▶詳細はP13「老人福祉センター鶴寿荘」参照

# お知らせ Information

## 区役所から

●費用の記載がないものは無料です 日・時・期間 会場 対象 先着 抽選 費用 ほか 往復はがき  
 必要事項 (行事名、〒住所、氏名、電話番号) 窓 窓口 直 当日直接 郵 郵送 持 持ち物 申 申込み 問 問合せ 電 電話 ファクス  
 Eメール HP ホームページ 保 保育あり ●区役所への郵送は「〒230-0051 鶴見中央3-20-1 鶴見区役所〇〇係」、そのほかは各施設へ

年末年始の区役所等のお休み、ごみと資源物の収集日程は20ページをご覧ください

### 講座・催し

#### 鶴見区コンサート♪

12月のテーマは「クリスマス」。出演はマンドリン:アンサンブル・ヴェルテ・マンドリン、ピアノ:山本光世さん、ソプラノ&ピアノデュオ:KEI☆NAO

12月19日(火)15時~16時(開場は14時30分) 曲 サルビアホール(鶴見中央1-31-2 シークレイン3階) 先 100人 直

※30年2月15日にも開催予定。詳細は2月号でお知らせします

問 つるみ区民活動センター 510-1694 fax 510-1716

#### 第2弾 つるみMACHI塾 谷崎作品で楽しむ「鶴見」

「鶴見歴史の会」による谷崎潤一郎と鶴見の意外な関係についてのお話と、『本と楽しむおとな時間「茶ばしら」』による朗読(「幼少時代」より)で素敵な時間をお過ごしください

12月20日(水)18時~19時30分 曲 区役所2階 つるみ区民活動センター 成人 先 30人 直 (17時以降は夜間入口を利用)

問 つるみ区民活動センター 510-1694 fax 510-1716

#### 高次脳機能障害 ~失語症を中心に~

横浜市総合リハビリテーションセンターの医師による講演会

12月21日(木)14時~16時 曲 区役所6階会議室 先 70人 申 12月11日9時から 窓 か 必要事項 を明記して fax

申 問 区役所高齢・障害支援担当 510-1775 fax 510-1897

#### 土壌混合法講習会

微生物の力で生ごみを土に変える方法を実演

12月11日(月)13時30分~14時

曲 区役所1階区民ホール 直

問 区役所資源化推進担当

510-1689 fax 510-1892

#### 30年鶴見区新年賀詞交換会

30年1月4日(木)12時~13時30分

曲 鶴見大学記念館1階食堂(鶴見2-1-3) ¥4,000円 直

問 新年賀詞交換会実行委員会事務局(区役所総務課内)

510-1653

510-1889

#### 市民活動体験講座

##### 「つる楽たいむ」

大人気の手工芸でワンランクアップしたお正月を迎えませんか。初めてでも大丈夫!講師が丁寧に指導します

12月23日(土・祝)10時30分~12時30分 曲 区役所2階 つるみ区民活動センター 成人 先 各10人 ¥1 友禅手描き染めハンカチ300円 2 羊毛フェルト500円 申 12月11日9時から 窓 か

申 問 つるみ区民活動センター

510-1694 fax 510-1716



ふわふわの羊毛から形を作ります

### 年末年始の急病は…

#### 鶴見区休日急患診療所へ

健康保険証と現金をご用意ください

鶴見中央3-4-22 ☎ 503-3851 fax 503-4321

【診療科目】内科・小児科

【診療日】年末年始(12月30日(土)~30年1月3日(水))、日曜、祝日

【診療時間】10時~16時(受付時間は9時50分~15時30分)

※その他の医療機関などの案内は、20ページをご覧ください



### 募集・案内

#### 相続税説明会及び税理士による無料相談

12月15日(金)13時30分~15時30分

曲 鶴見中央コミュニティハウス(鶴見中央1-31-2 シークレイン内) 申 事前に ☎

申 問 鶴見税務署資産課税部門

521-7141(音声案内2番→内線271)

#### 税理士による無料税務相談会 in つるぎんドット来~い!!

所得税や相続税など税金のことなら何でも地元税理士会所属の税理士が解説します

12月23日(土・祝)10時~14時 曲 鶴見銀座商店街(ベルロードつるみ) 直

問 東京地方税理士会鶴見支部

502-0780 fax 502-7425

HP 鶴見税理士会 検索

#### 法律相談会

相続、遺言、贈与、不動産登記、成年後見など、身近な法律問題について司法書士がお答えします

12月20日(水)18時30分~20時30分 曲 区役所2階 つるみ区民活動センター (17時以降は夜間入口を利用)

先 8人 申 12月11日10時から ☎

申 問 神奈川県司法書士協同組合

226-1565 fax 641-1402

HP 神奈川県司法書士会 検索

### スポーツ・アウトドア

#### 第15回鶴見区民綱引大会

一般男・女、小学生男・女の4部門。男女混合も可

30年1月28日(日)9時~17時 曲 鶴見スポーツセンター(元宮2-5-1) ¥1チーム(8人~10人)4,000円※小学生の部は無料 申 1月8日までに専用申込書(鶴見スポーツセンター、区役所5階1番で配布)を fax

申 問 鶴見区綱引連盟

584-1133 fax 584-3505

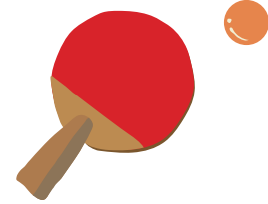
#### 第69回鶴見区民卓球大会 (29年度シングルス)

30年1月14日(日)9時~19時 曲 鶴見スポーツセンター(元宮2-5-1)

¥1,000円(持参または振込) 申 12月16日17時までに専用申込書(鶴見スポーツセンター、区内地区センターで配布)を fax か 窓

申 問 鶴見区卓球協会(〒230-0041 潮田町2-126 中屋運動具店内)

501-2361 fax 502-8332



### 施設から

掲載内容の詳細は直接各施設にお問い合わせください

#### 潮田地区センター

〒230-0048 本町通4-171-23 ☎ 511-0765 fax 511-0760

①ニューイヤーロビーコンサート~みーとりお オンステージ!~ 30年1月13日(土)13時30分~14時30分 直

②アロマでリップクリーム作り

30年1月29日(月)10時30分~12時 成人 先 10人 ¥600円

持 エプロン 申

12月12日9時

30分から 窓 (☎は13日から)

③潮田子育て相談

12月13日・20日・27日、30年1月10日の水曜日10時~12時 成人

未就学児と保護者 直

④潮田はなしのお宿

12月21日(木)11時~11時30分 成人

未就学児と保護者 直

⑤けん玉道場

12月17日(日)10時~12時 直



自分で作るので安心です

#### 新鶴見小学校コミュニティハウス

〒230-0002 江ヶ崎町2-1 ☎ 574-1976

①②の 申 は12月11日9時30分から 窓

①しんつるみそ~寒仕込み~ 30年1月20日(土)・21日(日)13時~15時 成人 先 各30人 ¥各2,000円(みそ4kg)

持 持ち帰り用容器、エプロン

②わくわくリズム☆リトミック

30年1月17日、2月21日、3月21日の水曜日(全3回)

① 9時45分~10時25分

② 10時30分~11時10分

成人 先 11歳6か月~2歳児と保護者

② 2歳~2歳6か月児と保護者 先

各8組 ¥各1,500円

③ママカフェ\*新鶴見

30年1月8日(月・祝)10時~11時30分

成人 先 未就学児と保護者 直

④ハマハグ新鶴見

開館日9時~12時 成人 先 未就学児と保護者 直

⑤新鶴見子育て相談

12月15日・22日・29日、30年1月5日の金曜日10時~12時 成人

未就学児と保護者 直

### 12月28日(木)~30年1月4日(木) ●年末年始の休館日●

各地区センター、上寺尾小学校コミュニティハウス、新鶴見小学校コミュニティハウス、市場小学校コミュニティハウス、寛政中学校コミュニティハウス、老人福祉センター横浜市鶴寿荘

12月29日(金)~30年1月3日(水)

各地域ケアプラザ、鶴見中央コミュニティハウス、潮田公園コミュニティハウス、鶴見国際交流ラウンジ、鶴見区社会福祉協議会、馬場花木園、横浜市国際学生会館、わっくんひろば、鶴見区民文化センター「サルビアホール」、白幡公園子どもログハウス、鶴見公会堂、三ツ沢公園青少年野外活動センター、みその公園「横溝屋敷」、入船公園

12月29日(金)~30年1月4日(木) 鶴見図書館

12月30日(土)~30年1月2日(火) ふれーゆ

12月30日(土)~30年1月3日(水) 鶴見スポーツセンター

#### 上寺尾小学校コミュニティハウス

〒230-0076 馬場3-21-21 ☎ 585-3770

恒例!我が家の手前味噌づくり▶家族の笑顔・おいしいが一番!初めてでもできる極上の味

30年1月31日(水)13時~15時

曲 馬場町自治会館(馬場4丁目21-15) 成人 先 18歳以上 先 12人 ¥1,500円(みそ4kg)

持 エプロン、三角巾、ふきん、すりこぎかマッシャー、持ち帰り用容器

申 12月11日9時30分から 窓

か ☎ または 必要事項 を明記して fax

#### 市場小学校コミュニティハウス

〒230-0004 元宮1-13-1 ☎ 574-1972

①クリスマスコンサート▶おもちゃの楽器を使って参加しよう

12月16日(土)10時30分~11時30分 直

②市場子育て相談

12月13日・20日・27日、30年1月10日の水曜日10時~12時

成人 先 未就園児と保護者 直

③ハマハグ市場

12月8日・15日・22日、30年1月5日の金曜日9時~12時

成人 先 未就園児と保護者 直

寺尾地区センター

〒230-0076 馬場4-39-1  
☎584-2581 ㊟584-2583

- ①クリスマスロビーコンサート 12月16日(土)14時~15時 ㊟ ②手作リビザでランチタイム 30年1月23日(火)10時30分~14時 ㊟ 成人 先16人 ¥400円 申12月12日10時から窓(㊟は13日から) ③ママカフェ 12月21日(木)10時~12時 ㊟ 未就園児と保護者 ㊟ ④子どもと若者の広場“アソViva!!” 12月16日(土)13時~17時 ㊟ 18歳以下 ㊟ ⑤電子絵本で楽しむ 12月27日(水)10時30分~11時30分 ㊟ 未就園児と保護者 ㊟ ⑥パソコン相談室 12月21日(木)13時30分~15時30分 ㊟

潮田公園コミュニティハウス

〒230-0037 向井町2-71-2潮田公園内  
☎511-0880 ㊟511-0851

- ②~⑧の 申は12月12日9時30分から窓(㊟は10時から) ①子どもと若者のひろば“アソVIVA” 12月24日(日)13時~16時 ㊟ 小学生以上 ㊟ ②電子絵本の読み聞かせ 12月12日(火)10時30分~11時 ㊟ 未就学児と保護者 先20組 ③レースカップのキャンドルスタンド 12月13日(水)13時30分~15時30分 ㊟ 成人 先10人 ¥500円 ④お楽しみ会 12月14日(木)10時30分~11時 ㊟ 花びらも手作りです 未就学児と保護者 先20組 ⑤クラフトペーパーで作る【千支】 12月18日(月)10時~12時 ㊟ 成人 先10人 ¥100円 ⑥楽楽カラオケ憩いの場 12月19日(火)18時~20時 ㊟ 成人 先15人 ⑦ママカフェ▶子どもと遊びながらおしゃべり 12月20日(水)10時~12時 ㊟ 未就学児と保護者 先15組 ¥200円 ⑧折り紙で作る獅子舞 12月21日(木)13時30分~15時30分 ㊟ 成人 先10人 ¥500円 ⑨凧作り&たこあげ 30年1月13日(土)10時~12時 先30人 ※未就学児は保護者同伴 ㊟

矢向地区センター

〒230-0001 矢向4-32-11  
☎573-0302 ㊟573-0304

- ①派手にならない華やかメイク術 30年1月11日(木)10時~12時 ㊟ 成人 先18人 ¥500円 申12月13日9時30分から窓 ②お煎茶教室~新年の喜びと無病息災を願って「大福茶」 30年1月16日(火)13時30分~15時30分 ㊟ 成人 先10人 ¥500円 申12月16日9時30分から窓 ③絵本とわらべうたであそぼ! 12月20日(水)10時30分~11時 ㊟ 未就学児と保護者 ㊟ ④矢向子育て相談 12月14日・21日の木曜日10時~12時 ㊟ 未就学児と保護者 ㊟ ⑤矢向パソコン相談 30年1月8日(月・祝)9時~12時 ㊟

末吉地区センター

〒230-0011 上末吉2-16-16  
☎572-4300 ㊟586-1229

- ①留学生に教わる料理教室2▶今回はアメリカ人!メキシコ風ホットサンド・サンタフェ名物揚げパンとスープを作ります 30年1月10日(水)10時30分~13時30分 ㊟ 成人 先12人 ¥800円 持エプロン、手拭きタオル、三角巾 申12月12日10時から窓 ②お正月の壁飾り 12月22日(金)10時~12時 ㊟ 成人 先10人 ¥200円 申12月11日10時から窓 ③かんたんスマホ体験教室 30年1月18日(木)13時~16時 ㊟ 初心者の成人 先20人 申12月14日10時から窓 ④クリスマスロビーコンサート 12月23日(土・祝)14時~15時 ㊟ ⑤サタデーモーニング体操 12月16日(土)9時30分~10時50分 ㊟ 成人 先35人 ¥150円 持飲み物、タオル、動きやすい服装 ㊟ ⑥子どもと若者のひろば“アソViVa”in末吉 30年1月6日(土)13時~17時 先20人 ㊟ ⑦わくわくおはなしポケット 12月21日(木)10時30分~11時30分 ㊟ 未就園児と保護者 先15組 ㊟ ⑧子育て支援 12月12日・19日・26日、30年1月9日の火曜日10時~12時 ㊟ 未就園児と保護者 ㊟ ⑨末吉パソコン相談室 12月20日(水)13時30分~16時 ㊟ 18歳以上 先10人程度 ㊟ ⑩おもちゃの病院 12月24日(日)10時~12時 先10人 ㊟ ⑪すえよし本の修理屋さん 30年1月10日(水)13時30分~15時 先10人 ㊟ ⑫保育士と遊ぼうプレイルーム 12月6日(水)10時~12時 ㊟ 未就学児と保護者 ㊟ ⑬末吉うたひろば 30年1月15日(月)13時30分~14時30分 ㊟



老人福祉センター横浜市鶴見区

〒230-0076 馬場4-39-1  
☎584-2581 ㊟584-2583

- ①歌声喫茶「ふるさと」ハッピー小林とブルーエンジェルス 30年1月12日(金)13時~15時 先80人 ¥100円 申12月15日10時から窓(㊟は16日から) ②本と楽しむおとな時間 12月21日(木)13時30分~14時30分 ㊟ ③おもちゃ病院 12月16日(土)10時~14時 ㊟ 小学生以下 申12月11日10時から窓(㊟は12日から) ④呼吸健康体操 12月15日、30年1月5日の金曜日14時~15時30分 ㊟ 60歳以上 先各40人 持動きやすい服装、タオル、飲み物 ㊟ ⑤ひざひざワックン体操 12月12日・26日、30年1月9日の火曜日14時~15時30分 ㊟ 60歳以上 先各50人 持動きやすい服装、タオル、飲み物 ㊟ ⑥映画で元気!青春帰郷・寺尾の休日「ホワイト・クリスマス」 12月19日(火)13時から ㊟ 60歳以上 ¥入会金2,000円、資料代各回300円 ㊟ ※詳細は9ページ

生麦地区センター

〒230-0052 生麦4-6-37  
☎504-0770 ㊟504-2662

- ①ワックンカルタとり 30年1月8日(月・祝)10時30分~12時 ㊟ 小学生 先30人 ㊟ ②そば打ち 30年1月28日(日)10時~13時 ㊟ 成人 先12人 ¥1,300円 申12月11日9時30分から窓(㊟は13時から) ③寒のみそづくり 30年2月4日(日)10時~13時 ㊟ 成人 先16人 ¥1,800円 申1月10日9時30分から窓(㊟は13時から) ④はなしのお宿 30年1月11日(木)11時~11時30分 ㊟ 未就学児と保護者 ㊟ ⑤ワンパクサタデー▶ポッチャ:30年1月13日(土)13時~15時 ㊟ 小学生 ㊟ ⑥パソコン相談室 30年1月11日(木)13時30分~15時30分 先10人 申12月11日9時30分から窓(㊟は13時から) ⑦なまむぎ子育て相談 12月12日・19日・26日、30年1月9日の火曜日10時~12時 ㊟ 未就学児と保護者 ㊟

入船公園

〒230-0044 弁天町3-1  
☎501-2343

- ①プレイパーク▶昔遊び・ロープ遊び・焼き芋 12月24日(日)10時~15時 持芋などの食材、手袋 ㊟ ②グラウンド・ゴルフ初級教室 12月18日、30年1月8日の月曜日9時~11時 ※雨天中止 ㊟ 初心者 ¥各100円 ㊟ ※クラブ貸出しあり(先15人) ③ランタンフェスタ▶アニメソング・コスプレパフォーマンス・各種音楽発表会 12月16日(土)15時~18時30分 ※予備日17日(日) ㊟



約700個のランタンが飾られます

鶴見区民文化センターサルビアホール

〒230-0051 鶴見中央1-31-2シークレイン内  
☎511-5711 ㊟511-5712

- ①サルビア写真教室▶記録ではなく「作品」を撮る写真教室 30年2月9日、3月9日、4月13日、5月11日、6月8日の金曜日(全5回) 昼クラス:14時~17時 夜クラス:18時30分~21時30分 先各7人 ¥各30,000円 持普段使っているカメラとレンズ 申12月11日10時から ㊟ ②第7回サルビア子ども絵画展 作品募集【個人】 30年2月9日(金)~19日(月)10時~19時 ㊟ 小学生以下 先30点(1人1点まで) 申1月9日10時から ㊟ ③さるびあ落語特別版2018▶年に一度の特別版!真打ちの登場です 30年3月11日(日)14時~16時30分 先500人 ¥区民・18歳以下・65歳以上・障害者(証明になるものが必要)1,500円、その他2,000円 申1月10日10時から窓か ㊟ ④水曜音楽会 #42 ハープ×フルーツ 30年2月14日(水) ①11時~12時 ②15時~16時 先各100人 ¥区民・18歳以下・65歳以上・障害者(証明になるものが必要)500円、その他700円 申12月13日10時から窓か ㊟

寛政中学校コミュニティハウス

〒230-0034 寛政町23-1  
☎503-3808

- ①節分のミニ飾り▶赤鬼さんがかわいい立体的な飾り 30年1月20日(土)13時30分~16時 ㊟ 成人 先10人 ¥500円 申12月11日9時30分から窓か ㊟



手のひらサイズでかわいいです

横浜市鶴見スポーツセンター

〒230-0004 元宮2-5-1 ☎584-5671 ㊟584-5673

当日受付の教室【12月11日~30年1月10日】 ㊟ ④は16歳以上の女性、⑧レモンは1歳~3歳児と保護者、オレンジは2歳~5歳児と保護者、その他は16歳以上 ¥500円 (⑧は1人250円) 持動きやすい服装、タオル、飲み物、室内履き ㊟

	朝ヨガタイム	12月16日(土)	7時40分~8時40分	先40人
①ヨガ	昼ヨガタイム	12月15日・22日の金曜日	12時~12時50分	先各60人
	夜ヨガタイム	12月12日・19日の火曜日	19時15分~20時30分	
	②エアロビクス	12月12日・19日の火曜日	9時15分~10時15分	
はじめてエアロビクスタイム	12月15日・22日の金曜日	10時30分~11時45分		
エアロビクスタイム	12月16日(土)	11時15分~12時30分		
③コア・らくらくフィットネスタイム	12月18日・25日の月曜日	10時50分~11時30分	先24人	
④ママストレッチタイム	12月12日・19日の火曜日	11時45分~12時45分	先20人	
⑤ちょこっとコアタイム	12月13日・20日、1月10日の水曜日	12時30分~13時10分	先20人	
⑥ZUMBA	火曜ZUMBA	12月12日・19日の火曜日	10時30分~11時30分	先各50人
	金曜ZUMBA	12月15日・22日の金曜日	9時15分~10時15分	
⑦バランスボールタイム	12月15日・22日の金曜日	9時15分~10時15分	先20人	
⑧親子	レモン	12月16日(土)	9時~9時50分	先各30組
	リトミック		10時~10時50分	
⑨ボクシングフィットネス	12月15日・22日の金曜日	21時20分~22時20分	先40人	
⑩フットサルタイム	12月15日(金)	19時15分~20時45分	先60人	
⑪バスケットボールタイム	12月16日(土)	19時15分~20時45分	先60人	

12月28日(木)・29日(金)、30年1月4日(木)は17時で閉館します

### 鶴見図書館

〒230-0051 鶴見中央2-10-7  
☎502-4416 fax504-6635

- ①みんなでたのしみおはなし会 12月13日、30年1月10日の水曜日 16時～16時30分
- ②赤ちゃんとのしむおはなし会 12月22日(金) 10時30分～11時(開場10時15分) 4か月～1歳6か月児と保護者
- ③親子でたのしみおはなし会 12月26日(火)11時～11時30分 1歳6か月～3歳児と保護者
- ④英語でたのしみおはなし会 12月19日(火) 10時30分～10時45分 未就学児と保護者

### 駒岡地区センター

〒230-0071 駒岡4-28-5  
☎571-0035 fax571-0036

- ①ヨガでリラックスしよう 30年1月24日・31日、2月14日・21日、3月14日・21日・28日の水曜日(全7回)10時～12時 成人 先15人 ¥4,000円 申1月8日10時から窓(☎は9日から)
- ②駒岡おはなしの会 30年1月25日(木)13時～14時 未就学児と保護者 先15人 申1月9日10時から窓(☎は10日から)

### 鶴見中央コミュニティハウス

〒230-0051 鶴見中央1-31-2シークレイン内  
☎511-5088 fax511-5089

- ①実用的英会話～入門編～ 30年1月10日・24日・31日、2月7日・14日・28日、3月7日・28日の水曜日(全8回)19時～20時30分 成人 先14人 ¥3,500円 申12月12日10時から窓(☎は14時から)
- ②ミュージックベル☆ファミリーX'masコンサート▶鶴見大学附属中高ブルーベル・アンサンブルによる参加型コンサート。素敵な音色のミュージックベル演奏体験ができます 12月17日(日)14時～15時

### 馬場花木園

〒230-0076 馬場2-20-1  
☎585-6552

- ①紙芝居教室 12月12日、30年1月9日の火曜日10時30分～11時30分
- ②初級俳句教室 12月15日(金)13時～16時 先18人 持赤・黒のボールペン、あれば歳時記または季寄せ
- ③写生教室 12月13日(水)10時～12時 持水彩絵の具、2B鉛筆、消しゴム、画板、画用紙またはスケッチブック

### 白幡公園こどもログハウス ビッコロ

〒230-0077 東寺尾2-12  
☎582-9944

- ①クリスマス会▶お楽しみショー、スノードーム工作、クリスマスカード工作、ゲーム、クイズなど 12月16日(土)10時30分～13時 中学生以下 先工作各50人
- ②風船羽根つき 30年1月4日(木)～14日(日) 中学生以下
- ③おはなし会▶絵本、紙芝居など 12月15日(金)11時～11時30分 乳幼児と保護者



ガラスの瓶で手作り

### 横浜市国際学生会館

〒230-0048 本町通4-171-23  
☎507-0318 fax507-2441

- 留学生をかくむ英会話サロン 30年1月13日・27日、2月10日・24日、3月10日の土曜日(全5回) ①午前の部:11時～12時30分 ②午後の部:13時30分～15時 16歳以上 先各40人 ¥各4,000円 申12月17日9時から窓(☎)

### ふれーや

〒230-0045 末広町1-15-2  
☎521-1010 fax521-1099

- ⑧⑨の申は12月11日から窓(☎) ※各教室の詳細や掲載以外の教室については問い合わせ
- ①パーソナルレッスン(プール) 12月19日(火)16時～17時のうち各30分 12月17日、30年1月7日の日曜日10時～11時、13時～14時のうち各30分 小学生以上 先各1人 ¥1回3,240円 持水着、水泳帽、ゴーグル、タオル 申前日までに窓(☎)
- ②ベシックスイミング 12月11日(月)～12月22日(金)、30年1月10日(水) ①バタフライ:月曜日13時30分～14時30分 ②クロール&背泳ぎ:火曜日13時30分～14時30分 ③平泳ぎ:水曜日11時15分～12時15分 ④クロール:水曜日13時30分～14時30分 ⑤バタフライ&平泳ぎ:木曜日14時～15時 ⑥背泳ぎ:金曜日11時～12時 高校生以上 先各12人 ¥各1,000円 持水着、水泳帽、ゴーグル、タオル
- ③アクアビクス 12月15日・22日の金曜日10時～10時45分 高校生以上 先各40人 ¥各1,000円 持水着、水泳帽、タオル
- ④水中ウォーキング 12月19日(火)11時～12時 高校生以上 先30人 ¥1,000円 持水着、水泳帽、タオル
- ⑤健康麻雀教室 12月19日・26日の火曜日 ①10時～12時30分 ②14時～16時30分 60歳以上優先 先各16人 ¥各1,500円
- ⑥初心者健康麻雀教室 12月14日・21日、30年1月4日の木曜日14時～16時30分 60歳以上優先 先各16人 ¥各1,500円
- ⑦コーラス教室▶みんなで歌おう懐かしの曲 12月19日・26日の火曜日10時～12時 60歳以上優先 先各20人 ¥各1,000円
- ⑧色を楽しむ塗り絵教室 12月11日・25日の月曜日11時～12時30分 先各15人 ¥各500円
- ⑨手づくりソーイング教室 12月16日、30年1月6日の土曜日11時30分～14時 先各10人 ¥各1,500円

### みその公園「横溝屋敷」

〒230-0078 獅子ヶ谷8-10-2  
☎574-1987 fax574-2087  
☎qq2h4dy9n@dance.ocn.ne.jp

- 七草がゆ▶横溝屋敷内とその周辺で採れた七草がゆで一年の無病息災を祈りましょう 30年1月7日(日)11時～13時(受付は10時30分から) 先500人 ¥100円

### 鶴見区社会福祉協議会

〒230-0051 鶴見中央4-37-37リオベルテ鶴声2階  
☎504-5619 fax504-5616

善意銀行への寄付 9月16日～10月19日・敬称略

吉兆グループ、鶴見区仏教婦人会、ハーモニ音楽教室愛する会一同、東寺尾商品開発部、大橋 洋子、Hula Halau Hoaloha Hawaii、匿名

### 健(検)診・教室

※詳細は「広報よこはま」4月号で配布の「鶴見福祉保健センターからのお知らせ」をご覧ください

- \*原則として12月11日～30年1月10日の予定
- \*場所の記載がないものは区役所1階「福祉保健センター(健診会場)」で実施
- \*予約制は電話かファクスでの予約が必要です

健(検)診・教室名	内容・日時・場所など
<b>【予約・問合せ】 こども家庭係</b> ☎510-1850 fax510-1887	
乳幼児健診	4か月児 12月12日・19日、30年1月9日の火曜日 9時～ 9時45分受付 1歳6か月児 12月15日(金) 9時～ 9時45分受付 3歳児 12月14日・21日の木曜日 13時～ 13時45分受付
母親教室(全4回) 《安定期(5か月～6か月)の妊婦》 ※4回目は両親教室	30年1月①15日(月)午後②22日(月)午前③22日(月)午後④29日(月)午後 ②11時～12時(10時45分から受付) 予約制 ①③④13時30分～15時30分(13時15分から受付)
<b>【予約・問合せ】 健康づくり係</b> ☎510-1832 fax510-1792	
こどもの食生活相談	離乳食やこどもの食生活についての個別栄養相談 予約制 12月11日(月)・26日(火) 9時～・10時～・11時～ 区役所2階栄養相談室
離乳食教室 《7か月～8か月児(2回食)と保護者》	離乳食の話、調理実演、試食など 予約制 30年1月30日(火)①13時15分～14時15分②14時45分～15時45分 区役所2階栄養相談室 先各回20組 申1月4日8時45分から☎
ピカピカ1歳児☆親子歯みがき教室 《28年12月～29年3月生まれの乳幼児と保護者》	むし歯予防の話、歯みがき実習、歯周病リスクチェックなど 予約制 30年1月30日(火)10時～11時 先20組 申1月5日8時45分から☎
食生活・禁煙・健康相談	生活習慣病や健康・栄養・禁煙に関する個別相談 予約制 12月15日(金)13時～・14時～・15時～、 12月18日(月)、30年1月5日(金)9時～・10時～・11時～
肺がん検診《40歳以上》	年度内に1度受診可能 予約制 30年1月17日(水)9時～10時受付 先40人 ¥X線検診料:680円
<b>【予約・問合せ】 神奈川県結核予防会</b> ☎251-2363	
胃がん検診《40歳以上》	年度内に1度受診可能 ※検診前夜から飲食の制限があります 予約制 30年1月24日(水) 先40人 ¥検診料:1,570円 申12月11日～28日、30年1月4日・5日の月～金(祝日を除く)9時～12時に予約専用電話(☎251-2363)へ
<b>【予約・問合せ】 障害者支援担当</b> ☎510-1848 fax510-1897	
鶴見区精神障害者家族会「のぞみ」による相談	精神疾患のある人を持つ家族による相談 予約制 30年1月10日(水)14時～16時 区役所3階3番

※胃がん・肺がん・子宮がん・乳がん・大腸がん・前立腺がん検診(PSA検査)は、お近くの協力医療機関で受診できます。詳細は健康づくり係(☎510-1832)までお問い合わせください  
※次の人はがん検診、検査の受診料が免除されます  
①後期高齢者医療制度が適用される人…「後期高齢者医療被保険者証」をお持ちください ②生活保護世帯の人…「休日・夜間等診療依頼証」をお持ちください ③中国残留邦人支援給付制度が適用される人…「本人確認証」をお持ちください ④上記の①～③を除く70歳以上の人…健康保険証など年齢が確認できるものをお持ちください ⑤市県民税非課税世帯・均等割のみ課税世帯の人…あらかじめ健康づくり係(☎510-1832)で減免申請を行ってください

広報よこはま鶴見区版  
バックナンバーはこちら▶

HP 広報 つるみ 検索



区役所からの情報は、  
鶴見区ホームページもご覧ください

HP 横浜市鶴見区 検索

イベント情報満載!  
横浜カレンダー(鶴見区版)

HP 鶴見区お届け便 検索



横浜市鶴見区役所広報相談係

〒230-0051 鶴見区鶴見中央3-20-1  
☎045-510-1680 fax045-510-1891