

[広報よこはま・鶴見区版]

毎月1日発行

t s u r u m i



No. 261
2019



鶴見区ツイッター
区内イベント情報を発信中。
ぜひ、フォローください!



特集/FEATURE

お仕事中、おじゃまします!

～暮らしを支えるプロたちの日常～

私たちの暮らしは、専門的な技術や知識を持ったさまざまなプロフェッショナルに支えられています。日々の移動に欠かせないバスの運転手や火災・事故の現場などで私たちの命を守る消防隊・救急隊、ライフラインである下水道を管理する者、そして図書館司書や保育士など。今回は、そんなプロたちの仕事をクローズアップします。(8-9面に続く)

市民の足として
暮らしを支えています

バスの
運転手



子どもの成長を
助ける仕事です

保育士



本を通じた多様な
サービスを提供しています

司書



人命を救うのが
使命です

消防隊



救急隊



地域の衛生と環境
を守るため
下水道の維持管理
をしています

下水道
管理者



HEALTH/TOPICS

今年の夏は参議院議員選挙が行われます

- **投票日**: 選挙管理委員会から郵送する「投票のご案内」、ポスター掲示板や国・県によるテレビ・ラジオ、新聞、インターネットなどの広報でご確認ください。
- **投票時間**: 7時～20時
 <「投票のご案内」をお持ちください>
 「投票のご案内」を世帯ごとに、ひとつの封筒に同封して郵送しますので、当日の投票所や期日前投票所には、ご自分の「投票のご案内」をお持ちください。

当日、投票できない人は、期日前投票へ!

【期日前投票所】それぞれ期間と時間が異なりますので、ご注意ください

期日前投票所	投票期間(土日含む)	交通手段
鶴見区役所 1階区民ホール (鶴見中央3-20-1)	公示日翌日～投票日前日 8時30分～20時	J R 鶴見駅徒歩9分 京急鶴見駅徒歩7分
鶴見中央 コミュニティハウス (鶴見中央1-31-2シーケル2階)	投票日8日前～投票日前日 9時30分～20時	J R 鶴見駅徒歩1分 京急鶴見駅徒歩1分

☎ 鶴見区選挙管理委員会 ☎ 510-1660 fax 510-1889



お知らせ/INFO

「鶴見川サマーフェスティバル」 「鶴見川花火大会」の休止について

毎年8月に開催される「鶴見川サマーフェスティバル」および「鶴見川花火大会」は、観客の増加に伴う激しい混雑により、狭い会場での安全・安心なイベント実施が年々困難になっています。こうした中、令和2年8月には東京2020オリンピック・パラリンピック競技大会が実施されることなどから、同フェスティバルと花火大会を今年度から2年間休止させていただきます。ご理解・ご協力のほど、よろしくお願いいたします。

☎ 区役所地域振興係 ☎ 510-1687 fax 510-1892

鶴見区役所は、第2・4土曜日(9時～12時)に戸籍課・保険年金課・子ども家庭支援課の一部業務を行っています
 横浜市鶴見区役所 〒230-0051 横浜市鶴見区鶴見中央3-20-1 ☎ 510-1818(代表番号)

鶴見区のいま 292,435
 (2019年6月1日現在) 世帯数 139,773

今年、鶴見区が取り組むこと ～令和元年度鶴見区運営方針～

今年も鶴見区の目標と取組を示した「鶴見区運営方針」を策定しました。目標達成に向け、区役所がどんなことに取り組んでいくのか、その一部を紹介します。

※詳細は、鶴見区ホームページをご覧ください。

HP 鶴見区運営方針 

地域力の強化

「災害に強いまちづくり」や、「地域の力やつながりを育むまちづくり」を進めます。



鶴見川、多摩川の氾濫に備えた救助訓練

例年5万人を集客する鶴見ウチナー祭



区内経済・活力の向上

「鶴見の魅力を活かしたまちづくり」を進め、誰もが安心して暮らせる「多文化共生のまちづくり」を進めます。

子どもから大人まで 安心・元気に

身近な地域での子育て支援や健康づくりなどの取組をより充実させ、安心して暮らせる「福祉のまちづくり」を進めます。



体の健康は歯の健康から

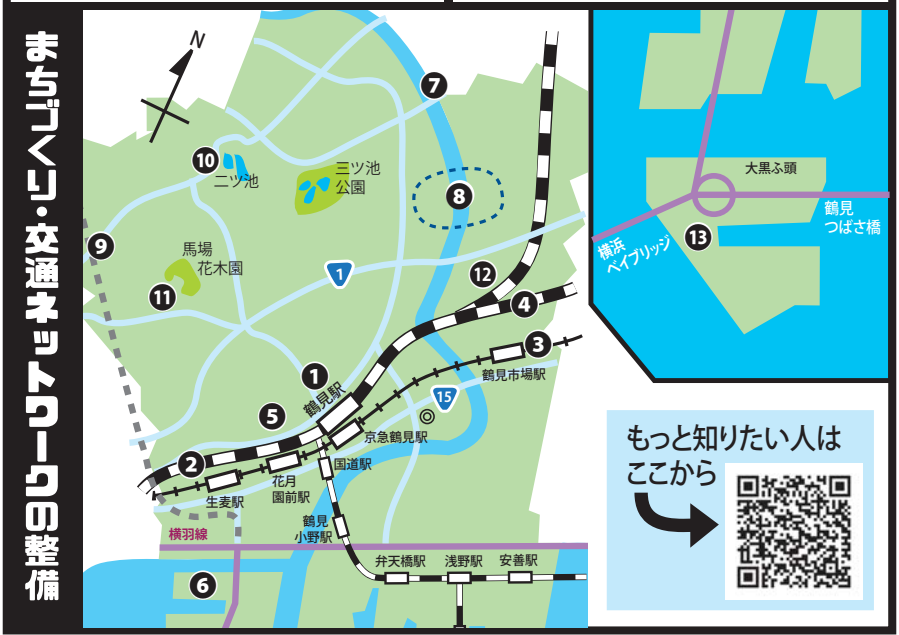
おもてなしの気持ちでご案内します



区民サービスの向上

区役所をはじめとした区内の各事業所において、丁寧でわかりやすい対応を心掛け、「おもてなしの気持ちあふれるサービス提供」を進めます。

- 神** 奈川東部方面線「相鉄・JR直通線」の鶴見駅停車の検討①
- 橋** 梁の架け替え(末吉橋⑦)、新設(末吉橋～新鶴見橋間⑧)の調査・検討
- 踏** 切の安全対策(生見尾踏切②、八丁堰第1踏切③、古市場踏切④)
- 横** 浜北線、大田神奈川線の工事⑨
- 花** 月園競輪場⑤の跡地利用
整備予定の公園と住宅地(手前)
- 公** 園の新設整備(ニツ池公園⑩と馬場花木園⑪の拡張整備)
- 小** 学校(市場小学校けやき分校)の開校に向けた工事⑫
- 東** 部方面斎場(仮称)の整備⑥
- 大** 黒ふ頭客船ターミナルの整備⑬



まがてんこ・交通ネットワーク整備

もっと知りたい人は
ここから

☎ 区役所企画調整係 ☎ 510-1676 ☎ 504-7102

夏はプールで涼しく過ごす！ 区内公園プールが7月13日(土)からオープン

今年も7月13日(土)から区内3公園の屋外プールがオープンします。料金も手頃な公園プールで元気に泳いだり遊んだりして、暑い夏を乗り切りましょう！

📅 7月13日(土)～9月1日(日) 9時～18時
(子どもプールは16時まで)

	時間	料金/時間	対象者
25Mプール	9時～18時	100円	小学2年生以上 ※小学1年生以下は1人につき水着着用の保護者(18歳以上)1人がつけば利用可
子どもプール	9時～16時	60円	1歳児～小学1年生 ※未就学児は水着着用の保護者(18歳以上)1人につき2人利用可。オムツが取れてない幼児はビニールプールをご利用ください

※お得な回数券あり。バイク・車での来場はご遠慮ください。水温・気温が低い場合は、お休みすることがあります

岸谷公園プール

市営バス「岸谷公園入口」下車徒歩5分/生麦駅徒歩11分(岸谷3-20)
☎ 573-1832(期間中)
☎ 471-2700(期間外)



平安公園プール

市営バス「平安町2丁目」下車徒歩2分/鶴見市場駅徒歩15分(平安町2-17-1)
☎ 504-4792(期間中)
☎ 471-2700(期間外)

潮田公園プール

市営バス「向井町2丁目」下車徒歩1分/京急鶴見駅徒歩15分(向井町2-71)
☎ 504-4791(期間中)
☎ 501-7479(期間外)



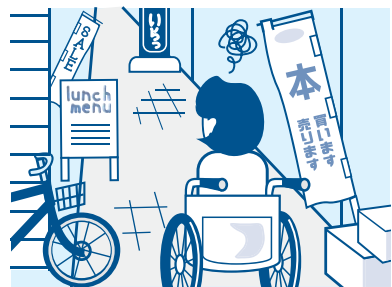
トピックス/コラム

今月(7月号)と来月(8月号)は、商店街コラム「ひとり食」はお休みします

道路も公園もみんなの財産! マナーを守って気持ちよく使いましょう

私たちの暮らしに欠かせない道路や公園は、みんなが利用する公共物であり、財産です。それら道路や公園を管理する土木事務所には、日々さまざまな苦情や問い合わせが寄せられます。誰もが快適に使えるよう、マナーを守って使いましょう。

道路上でしていませんか? こんなこと



置き看板や放置自転車などは通行の妨げになります

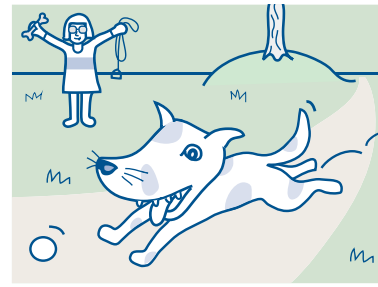


樹木のはみ出しや車用乗り入れブロックは事故の原因にも!

公園でしていませんか? こんなこと



飲食後のごみや犬のフンは責任を持って持ち帰りましょう



ペットの放し飼いや鳩などへの無責任なエサやりは迷惑です

☎ 鶴見土木事務所 ☎ 510-1669 fax 505-1318

犬・猫の飼い主さんをお願い! ルールを守って快適なまちに

地域には犬や猫が好きな人もいれば、そうでない人もいます。誰もが快適に暮らせるよう、ルールを守って犬や猫を飼いましょう。

公園や道路は犬のトイレではありません。排便は家で済ませようしつけ、散歩中のおしっこは水で流しましょう。

散歩時にはリード(引綱)を離さないようにするほか、家では鳴き声で近所迷惑にならないよう、飼いましょう。

猫は屋内で飼いましょう。

首輪やリボンなどの目印を付ければ迷子対策にもなります。

飼い猫には、不妊・去勢手術をしましょう。さかりの時期の鳴き声・尿の臭いも軽減されます。

動物の遺棄・虐待は犯罪です。ペットは責任を持って飼いましょう

☎ 区役所環境衛生係 ☎ 510-1845 fax 510-1718

夏の涼を求めて。商店街で打ち水!

今年で12年目を迎える打ち水イベント「Ecoアース ストップ ザ・温暖化 地球を冷ませ2019 in 豊岡」では、地元の人や鶴見大学、橘学苑の生徒などが参加し、真夏の街に「涼の風景」を届けます。

また鶴見駅西口広場では、恒例のステージイベントやソーラークッカー工作教室、かき氷・ポップコーンの模擬店など、楽しいイベントのほか、廃食油回収(密閉容器でお持ちください)も行います。



打ち水で涼しさを体感!

🕒 8月4日(日)11時~16時

※打ち水は14時30分から

📍 豊岡商店街、鶴見駅西口モール、鶴見公会堂

☎ 豊岡商店街事務所 ☎ fax 571-3795

熊の茶屋

鶴見村が舞台の短編小説です。動物好きの茶屋の主が熊に芸を仕込む表題作や、今も鶴見で「延命地蔵」として知られるお地蔵さまの話など、市井の人々の哀しみや喜びが詰まっています。シリーズも2冊あります。岩崎京子/著 石風社/発行



一般

本 の ひととき

鶴見図書館から

ここでは、鶴見図書館の司書が毎月お薦めする書籍(一般・児童書)をご紹介します



児童

ありがとう、チュウ先生

アメリカの絵本作家、パトリア・ポラッコが恩師に感謝をこめた自伝的作品。文を読むのが苦手な主人公に無理解な先生もいてハラハラするが、チュウ先生に絵の才能を見いだされ、画家になる道が開ける。

パトリア・ポラッコ/作 さくまゆみこ/訳、岩崎書店/発行

お熱いのがお好き(1959/米)

1920年代、禁酒法時代のシカゴ。マフィアたちの殺しを見てしまい追われる身となったバンドマン、ジェリー(ジャック・レモン)とジョー(トニー・カーティス)は、女性ばかりの楽団に紛れ込んだ。そこで、2人は歌手のシュガー(マリリン・モンロー)と知り合い、彼女に恋をしてしまう。一方、楽団はマイアミに向かうが、そこにマフィアたち一行も現れて…。あの有名なモンローの歌が誕生したことでも知られる、ビリー・ワイルダー監督によるコメディ映画の傑作です。

(詳細はP11「老人福祉センター鶴寿荘」参照)

司書 本を通じた多様なサービスを提供しています

37万9千冊

この数字は、鶴見図書館が年間に貸し出す本の数です。

図書館では、本の貸し出しや購入、相談、本に親しめる各種事業を行っています。本を購入するときは、社会で起きていることや話題になっていることなどを配慮しながら、「利用者のニーズに応える」ことも意識しています。

また、絵本やわらべうたによる子育て支援や外国につながる子どもたちの読書感想文の支援など、本を通じたお手伝いもしています。より多くの子どもたちに本に親しんでもらうため、読み聞かせボランティアを養成し、乳幼児健診会場で読み聞かせをする取組もしています。

本を通してさまざまな人と関わることがこの仕事の魅力です。

問 鶴見図書館
☎ 502-4416 fax 504-6635



鶴見図書館
飯塚由香さん
(司書15年目)

救急隊・消防隊

人命を救うのが使命です

64台

この数字は鶴見消防署が保有する車両の台数です。救急車やはしご車などさまざまな種類の車両が人命救助に使われます。

救急隊では、救急救命士等の資格を持つ隊員が搬送病院の選定や点滴・気道確保などの応急処置を行います。迅速かつ適切に対応することが求められます。

消防隊には、各部隊の司令塔となる指揮隊という部隊があります。火災や災害の現場で情報を収集し、統括を行っています。隊員の安全と周辺への影響も考慮して人命救助を最優先で行います。

問 鶴見消防署
☎ fax 503-0119



救急隊

鶴見消防署
救急隊
佐藤真央さん
(救急隊3年目)



消防隊

鶴見消防署
消防隊(指揮隊)
肉藤健太さん
(消防隊21年目)

お仕事中、おじゃまします!

～暮らしを支えるプロたちの日常～

専門的な知識や技術を持つプロフェッショナルの仕事場に潜入し、現場の様子ややりがいについて聞いてみました

下水道管理者

地域の衛生と環境を守るため、下水道の維持管理をしています

863 km

この数字は、区内の下水道管の長さの合計で、東京・広島間と同じくらいの距離です。地域の衛生と環境を守るには、下水道で汚水を適切に流すことが重要です。そのため、下水道の点検や工事計画の策定などを行っています。道路の下にはガスなど他の管が複雑に通っているので、どこをどう掘るかを慎重に見極めて工程を考えます。区民の快適な暮らしや川の水質保全に貢献していることにやりがいを感じています。



マンホールの下に入って点検。ここは深さ約3m

鶴見土木事務所
新野剛さん
(技術職27年目)

問 鶴見土木事務所下水道・公園係
☎ 510-1673 fax 505-1318

保育士

子どもたちの成長を助ける仕事です

30人

この数字は、私が担当している園児の数です。4人の先生でチームを組み、遊びを通じて、子どもたちが集団生活に必要な生活習慣や人間関係の築き方を身につけられるよう工夫をしています。例えば、鬼ごっこなどのゲームを通じルールを守ることの大切さや、困ったときに自分の状況や気持ちを言葉で伝えることの大切さも教えています。小学校の集団生活を見据え、日々努力しています。

子どもは、それぞれ性格や好みが違う上、その日の体調や気分によって対応を変えなければならないなど、試行錯誤の連続です。大変なこともありますが、子どもたちの成長を感じるとこの仕事をしていてよかった!と思います。



問 潮田保育園
☎ 501-8185 fax 501-8205

潮田保育園
島田美紀さん
(保育士4年目)

バスの運転手

市民の足として暮らしを支えています

100 km

この数字は、私が1日に運転する距離です。鶴見区の場合、内陸部に鉄道が通っていないので、通勤通学のラッシュ時は大変混雑します。乗客数が多いときは立っている人が倒れないよう、ブレーキのかけ方やハンドルの切り方を工夫し、より丁寧な運転を心がけています。また、体が不自由な人の疑似体験をする研修やお客さまとの接し方の研修、救命講習を受け、お客さまが気持ちよく安心してご利用いただけるようスキルアップに励んでいます。お客さまの気持ちに届きめ細やかなサービスを心がけたいと思います。



問 交通局鶴見営業所
☎ 501-0701 fax 501-4009

交通局鶴見営業所
田中真智さん
(バス運転手7年目)

他にもこんなプロたちが…!

473個

この数字は、法律で指定されている毒劇物の数です。こうした毒劇物や放射線、生物剤などが発生する特殊災害に対応します。防護服の着用や100種類以上の資機材を使う訓練をしています。毒劇物以外にも危険な化学物質は数万種類あり、訓練の合間に勉強しています。

特殊災害対応隊

100種類

この数字は、救助隊が保有する資機材の種類の数です。さまざまな資機材を使い分け、事故や災害の現場で人命救助を行います。資機材を駆使するには知識と経験、体力が必要で、日々勉強や訓練をしています。また、高所などの現場でロープを使うことが多く、20数通りの結び方を習得しておく必要があります。

特別救助隊

45人

この数字は、水上消防救助部隊の隊員の数です。消防出張所の隊員配置数としては国内最大級となります。2019年4月1日に発足し、横浜湾区域や河川の水難災害、船舶や沿岸部の火災などに対応します。水中は視界が悪いので、目隠しをして作業する訓練も行っています。

水上消防救助部隊



お知らせ Information

●費用の記載がないものは無料です ●日時・期間 ●会場 ●対象 ●先着 ●抽選 ●費用 ●入はがき ●往復はがき ●必要事項(行事名、〒住所、氏名、電話番号) ●窓口 ●当日直接 ●郵送 ●持ち物 ●申込み ●問合せ ●電話 ●ファクス ●Eメール ●ホームページ ●保育あり ●区役所への郵送は「〒230-0051 鶴見中央3-20-1 鶴見区役所〇〇係」、そのほかは各施設へ

区役所から

催し・案内

つるみ・かながわ区民デー 横浜F・マリノスサッカー教室&観戦会

サッカーをやって、観て! サッカーづくりの1日で夏休みの思い出を作ろう

📅 8月31日(土)14時30分~21時30分 (14時15分鶴見区役所集合) 📍 サッカー教室:日産ウェルフェア横浜(神奈川区新子安1-37) 観戦会:ニッパツ三ツ沢球技場(神奈川区三ツ沢西町3-1) 📍 鶴見区・神奈川区在住または在学の小学1~3年生と保護者(2人1組) 📄 30組 ¥2,500円 📎 サッカーのできる服装、体育館シューズ、飲み物 📅 8月17日までに**必要事項**(氏名は保護者及び子ども)、小学校名、学年、メールアドレスを記入して📄か📧(抽選結果は当選者のみ8月24日までに連絡) 📍 横浜マリノス(株)ふれあい事業部 ☎ 285-0675 📠 285-0688 📧 yfm-fureai@marinos.co.jp

「道の日」イベント ~8月「道路ふれあい」月間~

周辺の清掃や放置自転車の撤去、ペルロードの清みでの打ち水など

📅 8月9日(金)10時~11時30分 📍 JR鶴見駅東口駅前広場、鶴見銀座商店街(ペルロードつるみ) 📍 鶴見土木事務所管理係 ☎ 510-1669 📠 505-1318

土壌混合法講習会

微生物の力で生ごみを土に変える方法を実演。土壌混合法を普及させる3R夢サポーターも募集中

📅 7月11日(木)13時30分~14時 📍 区役所1階区民ホール 📍 区役所資源化推進担当 ☎ 510-1689 📠 510-1892



令和元年度食品衛生責任者講習会

📅 8月5日(月)・20日(火)、9月27日(金) <全3回>14時~15時30分(受付13時30分) 📍 区役所6階会議室 📍 食品衛生責任者 📄 食品衛生責任者証 📄 90人 📅 7月11日8時45分から📄か📎 📍 区役所食品衛生係(2階13番) ☎ 510-1842 📠 510-1718

司法書士による無料法律相談会

相続、遺言、贈与、不動産登記、成年後見など、法律問題についてお答えします 📅 7月17日(水)18時30分~20時30分(受付は18時30分~19時30分) 📍 鶴見公会堂(豊岡町2-1-7)1階(6階) 📄 8人 📍 神奈川県司法書士会 ☎ 641-1372 📠 641-1371

税理士による無料税務相談会 in つるぎんドット来~い!!

所得税や相続税など税金のことなら何でも地元税理士会所属の税理士が解説します 📅 7月20日(土)10時~14時 📍 鶴見銀座商店街(ペルロードつるみ) 📍 東京地方税理士会鶴見支部 ☎ 502-0780 📠 502-7425

つるみ3R夢フェスタ

ごみ焼却工場見学会やリユース家具抽選会など。食品ロス削減の取組としてフードドライブ(未開封・賞味期限2か月以上の缶詰寄付受付)を実施します。

📅 7月20日(土)10時~15時※雨天時は一部イベントが中止 📍 資源循環局鶴見工場(末広町1-15-1) 📍 資源循環局鶴見工場 ☎ 521-2191 📠 521-2193



リユース家具抽選会では掘り出し物が見つかるかも

夏休み親子で探検・鶴見川流域バスツアー~鶴見川流域の見所をまるごと体験!~

源流保水の森、治水施設の見学、鶴見川の生物調査(魚とり)など、鶴見川流域水スタートプランの取組を体験するバスツアー

📅 7月31日(水)9時30分~16時40分※雨天決行、荒天時は8月2日(金)に延期 📍 JR湘野駅南口広場(集合)~鶴見川流域施設~JR新横浜駅(解散) 📍 小学3年生以上の子と保護者 📄 45人 📎 昼食、飲み物、水に入れる靴(サンダル不可)、雨具、歩きやすい服装・靴(7月19日17時までに**必要事項**、参加者全員の氏名・年齢を明記して📄か📎) 📍 鶴見川流域水協議会窓口 アジア航測(株) 深見、山口、松本 ☎ 044-967-6270 📠 044-965-0040 📧 mizumasu.tsurumi@ajiko.co.jp 📍 京浜川ふれあって 🔍 検索

相続税説明会及び税理士による無料相談

📅 7月19日(金)13時30分~15時30分 📍 鶴見税務署 1階会議室(鶴見中央4-38-32) 📍 事前に📄 📍 鶴見税務署資産課税部門 ☎ 521-7141(音声案内2番~内線271)

スポーツ・アウトドア

第25回鶴見区民テニストーナメント

一般男子・女子、壮年男子、ミックスダブルス 📅 8月24日(土)~12月14日(土) <全9回> 9時~17時 📍 潮田公園テニスコート(向井町2-71-1)、入船公園テニスコート(弁天町3-1) 📍 区在住・在勤・在学・在クラブ者 ¥3,000円、高校生以下は2,000円(保険料込) 📅 7月27日までに専用申込書(鶴見区テニス協会配布)と現金を📄 📍 鶴見区テニス協会(鶴見中央1-18-2井上スポーツ内) ☎ 511-0665

第75回鶴見区民ソフトテニス大会

一般男子・女子、男子45歳・55歳、ダブルス 📅 8月4日(日)9時~19時 📍 入船公園テニスコート(弁天町3-1) 📍 区在住・在勤・在学 ¥2,000円、高校生以下1,500円(保険料込) 📅 7月24日までに専用申込書(鶴見区ソフトテニス協会配布)と現金を📄 📍 鶴見区ソフトテニス協会(鶴見中央1-18-2井上スポーツ内) ☎ 511-0665

施設から

詳細は、各施設にお問い合わせください

寺尾地区センター

〒230-0076 馬場4-39-1 ☎ 584-2581 📠 584-2583 第4月曜

①夏休み親子木工教室 📅 8月4日(日)10時~12時 📍 小学生と保護者 📄 15組 ¥600円 📅 7月11日10時から 📄 📄 は12日から) ②小学生の「プログラミング教室」 📅 8月3日(土)・4日(日) <全2回> 13時30分~15時30分 📍 小学生 📄 15人 ¥500円 📅 7月13日10時から 📄 📄 は14日から) ③パタパタ飛行機とキラキラこま教室 📅 7月27日(土)10時~12時 📍 小学生 📄 16人 ¥500円 📅 7月13日10時から 📄 📄 は14日から) ④初めての手芸教室2 📅 7月30日(火)10時~12時30分 📍 成人 📄 12人 ¥500円 📅 7月12日10時から 📄 📄 は13日から) ⑤人形劇団ボケット「てんぐの羽うちわ」 📅 7月23日(火)11時~12時 📍 ⑥子どもと若者の広場「アソViva!!」 📅 7月20日(土)13時~17時 📍 18歳以下 📍 ⑦Caféママン ▶親子でおしゃべり、お菓子・飲み物付き 📅 7月16日(火)10時~12時 📍 未就園児と保護者 ¥200円 📍 ⑧おもちゃ病院 📅 7月20日(土)10時~14時 📍 小学生以下 📄 15人(1人1点) 📅 7月11日10時から 📄 📄 は12日から)

矢向地区センター

〒230-0001 矢向4-32-11 ☎ 573-0302 📠 573-0304 第2月曜

①コンサート~夏の訪れをリズムにのせて~ 📍 Hopscootch!による打楽器三奏 📅 7月27日(土)14時~15時 📍



打楽器ならではの遊び心溢れるアレンジが魅力

②はじめてのタグラグビー教室~君も初TRYに挑戦!~ ▶タックルの代わりに腰につけたタグをとる、楽しく安全に遊べる新しいスタイルのラグビーです 📅 8月3日(土)10時~12時 📍 小学3~6年生 📄 15人 ¥100円(保険料込) 📅 7月12日9時30分から 📄 ③めだかの学校 ▶めだかの飼育方法を教えます 📅 8月10日(土)10時~12時 📍 未就学児(保護者同伴)~小学生 📄 20人 📅 7月12日9時30分から 📄 ④親子でスイックキック ▶卵たつぷりのカステラ作り 📅 8月23日(金)10時~12時 📍 小学生以上(4年生以下保護者同伴) 📄 12組 ¥500円 📅 7月23日9時30分から 📄 ⑤初歩からの子ども書道~きれいに書くにはコツがある!~ ▶作品は秋まつりに展示 📅 9月7日・14日・21日の土曜日 <全3回> ①10時から②11時から 📍 ①小学1~2年生 ②小学3年生以上 📄 各5人 ¥各500円 📅 8月7日9時30分から 📄

生妻地区センター

〒230-0052 生妻4-6-37 ☎ 504-0770 📠 504-2662 第3月曜

①ソーラーで動くバッタ 📅 8月4日(日)10時30分~12時 📍 小学3年生以上 📄 15人 ¥500円 📄 飲み物 📅 7月11日9時30分から 📄 📄 は13時から) ②ボトルシップを作ろう 📅 8月11日(日)祝)12時30分~17時 📍 小学3年生以上 📄 20人 📄 飲み物、持ち帰り用袋 📅 7月14日9時30分から 📄 📄 は13時から) ③電子楽器を作ろう 📅 8月20日(火)13時30分~15時30分 📍 小学生(2年生以下は保護者同伴) 📄 15人 ¥500円 📄 飲み物 📅 7月20日9時30分から 📄 📄 は13時から) ④ハッピー小林の歌声喫茶(語りとピアノ生伴奏) 📅 9月14日(土)13時30分~15時30分 📍 成人 📄 50人 ¥100円 📅 8月1日9時30分から 📄 📄 は13時から) ⑤元氣もりりラジオ体操 📅 7月27日(土)~8月25日(日)9時15分~9時30分※8月11日・19日は除く 📄 30人 📍 ⑥なまむぎ子育て相談 📅 7月16日~8月6日の毎週火曜日10時~12時 📍 未就園児と保護者 📄 各20組 📍 ⑦生妻にここサロン 📅 7月22日(月)10時~11時30分 📍 未就園児と保護者 📄 20組 📍

駒岡地区センター

〒230-0071 駒岡4-28-5 ☎ 571-0035 📠 571-0036 第3月曜

①親子で作ろう「お花のかたちのたまごパン」 📅 8月25日(日)10時~12時30分 📍 年少相当児~小学生と保護者 📄 8組 ¥800円 📅 8月4日10時から 📄 ②電子レンジで宝石体験講座 📅 8月6日(火)13時~15時 📍 小学生と保護者(3年生以下保護者同伴) 📄 12人 ¥500円 📅 7月15日10時から 📄

白幡公園こどもログハウス ピッコロ

〒230-0077 東寺尾2-12 ☎ 582-9944 第2・4月曜

①夏まつり ▶ぶかぶかすくい、風鈴工作、ゲームなど 📅 7月13日(土)10時~12時(当日は準備のため、9時30分開館) 📍 中学生以下 📍 ②ロケット☆ストロー 📅 8月17日(土)10時~16時 📍 中学生以下 📄 70人 📍



ストローで作ったロケットを飛ばして遊ぼう

③地下迷宮が水族館とお化け屋敷に変身! 📅 7月20日(土)~8月12日(月)休館中 📍 未就学児~中学生 📍 ④ピッコロひろば ▶手遊び、工作、マグネットシッターなど 📅 7月11日(木)11時~11時30分 📍 未就学児と保護者 📍

末吉地区センター

〒230-0011 上末吉2-16-16 ☎572-4300 ☎586-1229 第4月曜

- ①エコで癒しのアイビロー ②リモコンで鳴って光るトイハウス ③電磁石でベルを鳴らそう ④こども化学捜査講座 ⑤子どもと若者のひろば"AnViVa" in末吉 ⑥わくわくおはなしチケット

寛政中学校コミュニティハウス

〒230-0034 寛政町23-1 ☎503-3808 ☎火・木曜

- ①②の ①立体ブランコで作る夏のアクセサリ ②季節の押絵~うさぎのお月見~

上寺尾小学校コミュニティハウス

〒230-0076 馬場3-21-21 ☎585-3770 ☎火・木曜

- ①②の ①夏休み科学教室 浮沈子を作ろう~ペットボトルの水族館! ②夏休みスポーツ教室

老人福祉センター横浜市鶴寿荘

〒230-0076 馬場4-39-1 ☎584-2581 ☎584-2583 第4月曜

- ①サロンやまのて ②本と楽しむおとな時間「茶はしら」 ③呼吸健康体操 ④ひびひづくん体操

潮田公園コミュニティハウス

〒230-0037 向井町2-71-2潮田公園内 ☎511-0880 ☎511-0851 第2月曜

- ④~⑨の ①子どもと若者のひろば ②日曜13時~16時 ③バーバママ小物作り ④おやつ作りを楽しむ

鶴見川漕艇場

〒230-0004 元宮2-6 ☎582-8680 ☎月曜

- ①~⑤の ①夏休みドラゴンボート教室 ②初心者からのボート教室 ③初心者からのカヌー教室 ④平日ボート教室

潮田地区センター

〒230-0048 本町通4-171-23 ☎511-0765 ☎511-0760 第4月曜

- ①夏休み子ども化学教室~入浴剤を作ってみよう~ ②歌と語りの歌声喫茶『ふるさと』 ③冷やしうどん作り教室

地域子育て支援拠点わっくんひろば

〒230-0062 豊岡町38-4 ☎582-7590 ☎582-7591 日・月・祝

- ①お子さんを預かる人募集! 提供会員・両方会員(利用・提供両方可)向け入会説明会 ②絵本のおみせ

地域子育て支援拠点わっくんひろばサテライト

〒230-0003 尻手1-4-51 ☎642-5710 ☎585-0051 日・月・祝

- ①手遊びわらべうた ②おすわりハイハイのお子さん ③おしゃべり・情報交換

市場小学校コミュニティハウス

〒230-0004 元宮1-13-1 ☎574-1972 ☎火・木曜

- ①ハマハグ市場▶ママたちの憩いの場。仲間作りに ②市場子育て相談▶子育て支援者が子育ての気になることや地域の情報などを

新鶴見小学校コミュニティハウス

〒230-0002 江ヶ崎町2-1 ☎574-1976 ☎火・木曜

- ①ベビーマッサージ ②ママカフェ*新鶴見▶おしゃべり・情報交換 ③デコレーションボックスを作ろう

鶴見スポーツセンター

〒230-0004 元宮2-5-1 ☎584-5671 ☎584-5673 第2月曜

当日受付の教室(7月11日~8月10日) 16歳以上 ¥500 動きやすい服装、タオル、飲み物、室内履き

Table with 4 columns: ①ヨガ, ②エアロビクス, ③コア&らくフィットネスタイム, ④やさしいピラティス, ⑤ちよこつとコアタイム, ⑥ZUMBA, ⑦バランスボールタイム, ⑧ボクシングフィットネスタイム, ⑨ボクシングサーキット, ⑩筋膜・リンパマッサージ, ⑪フットサルタイム, ⑫バスケットボールタイム, ⑬バレーボールタイム

鶴見区民文化センターサルビアホール

〒230-0051 鶴見中央1-31-2 シーグレン内
☎511-5711 ㊟511-5712 ㊟第3水曜
HP サルビアホール

- ①パチワークショップ▶アフリカ生まれの打楽器を作って演奏 ㊟9月8日(日)15時～17時 ㊟4歳以上(未就学児は保護者同伴) ㊟25人 ㊟2,000円(材料費込) ㊟ハサミ ㊟7月20日9時から窓か㊟かHPか ㊟
- ②アートマネジメント・ワークショップ「チラシをつくらう」 ㊟9月15日(日)14時～16時 ㊟20人 ㊟2,000円 ㊟7月21日9時から窓か㊟かHPか ㊟
- ③コンテンポラリーダンスワークショップ ㊟10月6日・13日・20日の日曜日(全3回) 13時～16時 ㊟中学生～20歳 ㊟20人 ㊟4,000円 ㊟8月1日9時から窓か㊟かHPか ㊟
- ④親子で楽しむアートイベント「どうぶつたちの音楽会」 ㊟10月26日(土) ①10時30分～11時30分 ②13時30分～15時 ㊟①0～3歳児と保護者 ②3～8歳児と保護者 ㊟①80人 ②35人 ㊟①500円 ②子ども800円 大人500円 ㊟7月27日10時から窓(㊟は14時から) ㊟
- ⑤古楽の興VI 鈴木秀美究極のバッハ 無伴奏チェロ組曲全曲演奏会 ㊟11月2日、12月7日の土曜日14時～16時 ㊟各100人 ㊟各4,000円(2公演セット券7,000円) ㊟8月10日10時から窓(㊟は14時から) ㊟
- ⑥Salvia美術倶楽部「音楽家を描こう」 ㊟8月10日(土)・11日(日・祝)13時30分～15時50分 ㊟高校生以上 ㊟各15人 ㊟各1,500円 ㊟持 鉛筆、コンテ、紙など ㊟7月14日9時から窓か㊟かHPか ㊟

入船公園

〒230-0044 弁天町3-1
☎㊟501-2343 ㊟無休

- ①サンパチェンス(お花)祭り ㊟7月21日(日)14時～18時※予備日7月28日(日) ㊟かき氷100円 ㊟
- ②木工こうさく教室 ㊟8月1日(木)～5日(月)〈全5回〉10時30分～11時30分 ㊟10人 ㊟100円 ㊟持 手袋 ㊟
- ③防災DAYキャンプ▶大災害から72時間生き残る手法を学ぶ ㊟8月31日(土)14時～9月1日(日)10時※1泊2日 ㊟持 テント、寝袋、虫よけ、食料 ㊟10組30人 ㊟300円 ㊟7月11日9時30分から窓か㊟
- ④生き物観察会 ㊟8月4日(日)18時30分～20時 ㊟20人 ㊟持 虫よけ、懐中電灯 ㊟7月11日9時30分から窓か㊟
- ⑤健康グラウンド・ゴルフ教室 ㊟7月16日(火)9時～11時 ㊟100円 ㊟持 クラブ、ボール※クラブ貸し出しあり(㊟15人) ㊟
- ⑥健康ノルディックウォーク ㊟7月14日(日)10時～11時 ㊟100円 ㊟持 運動できる服装、ボール※貸し出しあり(㊟15人) ㊟
- ⑦つるみプレイパーク▶ウオーターライダー体験 ㊟8月4日(日)10時～15時 ㊟持 昼食、水着、濡れていい服装 ㊟
- ⑧トンボとり大作戦 ㊟7月15日(月・祝)9時～11時 ㊟

馬場花木園

〒230-0076 馬場2-20-1
☎㊟585-6552 ㊟第3火曜

早朝ハスの鑑賞会▶朝早く表門を開放します ㊟7月13日(土)・14日(日)6時から ㊟

鶴見図書館

〒230-0051 鶴見中央2-10-7
☎502-4416 ㊟504-6635 ㊟月1回

- ①土曜日のおはなし会 ㊟7月13日、8月10日の土曜日15時～15時30分 ㊟未就学児～小学生 ㊟
- ②絵本とわらべうたのおはなし会 ㊟7月30日(火) ①10時30分～11時 ②11時～11時30分 ㊟①0歳児と保護者 ②1歳以上の子と保護者 ㊟
- ③うきうき夏の紙芝居まつり ㊟7月27日(土)11時～12時 ㊟
- ④きみも図書館マスター! ㊟①8月6日(火)②7日(水)各10時～12時 ㊟①小学校3～4年生 ②小学校5～6年生 ㊟各10人 ㊟7月11日9時30分から窓か㊟

鶴見国際交流ラウンジ

〒230-0051 鶴見中央1-31-2
☎511-5311 ㊟511-5312 ㊟第3水曜

日本語ボランティア入門講座▶区内でボランティア活動をしたい人向け ㊟9月20日～12月6日の毎週金曜日(全11回※11月1日は休み)13時30分～16時 ㊟25人 ㊟6,000円 ㊟7月11日9時から窓か㊟

鶴見公会堂

〒230-0063 豊岡町2-1 フーガ6・7階
☎583-1353 ㊟583-1358 ㊟第3月曜

夏休み映画上映会『怪盗グルーのミニオン大脱走』▶大人気シリーズ第3弾 ㊟8月3日(土)14時～15時30分(開場13時30分) ㊟500人 ㊟

ふれーゆ

〒230-0045 末広町1-15-2
☎521-1010 ㊟521-1099 ㊟第2火曜

- ①②の申は8月7日までに窓(㊟持参)または ㊟必要事項を記入して ㊟※休館日および祝祭日は休講※無料送迎あり
- ①第3期スポーツ教室(8月～10月) ㊟
- ①やさしいヨガ:8月～10月の月金土 ②医療体操ラフイーラ:8月～10月の月 ③ZUMBA:8月～10月の水 ④親子ヨガ:8月～10月の土 ※月曜日(全7回)、水・金・土(全8回) ㊟60歳以上優先 ㊟各20人 ㊟月曜日4,900円、水・金・土5,600円 ㊟
- ③第3期キッズダンス教室 ㊟8月～10月の日曜日(全8回) ①10時～11時 ②11時～12時 ㊟①年長相当児～小学3年生 ②小学4年生～中学生 ㊟各15人 ㊟各8,400円 ㊟
- ③パーソナルレッスン(プール) ㊟①7月16日(火)16時～16時30分、16時30分～17時 ②7月14日(日)10時～10時30分、10時30分～11時、13時～13時30分、13時30分～14時 ㊟小学生以上 ㊟各1人 ㊟各3,240円 ㊟持 水着、水泳帽、ゴーグル、タオル ㊟7月11日から窓か㊟
- ④初心者健康麻雀教室 ㊟毎週火・木曜日 ①10時～12時30分 ②14時～16時30分 ㊟60歳以上優先 ㊟各16人 ㊟各1,500円 ㊟
- ⑤コーラス教室▶みんなで歌おう懐かしの曲 ㊟毎週火曜日10時～12時 ㊟60歳以上優先 ㊟各20人 ㊟各1,000円 ㊟
- ⑥色を楽しむ塗り絵教室 ㊟7月22日(月)10時30分～12時 ㊟60歳以上優先 ㊟15人 ㊟500円 ㊟7月11日から窓か㊟
- ⑦手づくりソーイング教室 ㊟7月20日、8月3日の土曜日11時30分～14時 ㊟60歳以上優先 ㊟各10人 ㊟各1,500円 ㊟7月11日から窓か㊟

健(検)診・教室

*原則として7月11日～8月10日の予定 *場所の記載がないものは区役所1階「福祉保健センター(健診会場)」で実施 * ㊟予約制は電話かファクスでの予約が必要です

健(検)診・教室名	内容・日時・場所など	
【予約・問合せ】 こども家庭係	☎510-1850	㊟510-1887
乳幼児健診	4か月児	7月16日、8月6日の火曜日 9時～ 9時45分受付
※詳細は、対象者へお送りする個別通知をご覧ください	1歳6か月児	7月12日・19日、8月2日・9日の金曜日 9時～ 9時45分受付
	3歳児	7月11日・18日、8月1日・8日の木曜日 13時～ 13時45分受付
乳幼児・妊産婦歯科相談《未就学児・妊産婦》		8月2日(金) 13時30分～15時受付 ㊟予約制
母親教室(全3回) 《安定期(5か月～9か月)の妊婦》 ※3回目はプレパパにオススメ		8月①5日(月)午後②19日(月)午前③27日(火)午後 ①13時30分～16時(13時15分から受付) ②9時45分～12時(9時30分から受付) ③13時30分～15時45分(13時15分から受付)
【予約・問合せ】 健康づくり係	☎510-1832	㊟510-1792
こどもの食生活相談		離乳食やこどもの食生活についての個別栄養相談 7月11日(木)・23日(火)9時～・10時～・11時～ ㊟区役所2階栄養相談室 ㊟予約制
離乳食教室 《7か月～8か月児(2回食)と保護者》		離乳食の話、調理実演、試食など 8月27日(火)①13時15分～14時15分②14時45分～15時45分 ㊟区役所2階栄養相談室 ㊟各回20組 ㊟8月1日8時45分から ㊟
親子わくわく歯っぴい講座 《6か月～1歳1か月未満の乳幼児と保護者》		むし歯予防の話、歯みがき実習、歯周病リスクチェックなど 8月30日(金)10時～11時、13時30分～14時30分 ㊟20組 ㊟8月5日8時45分から ㊟
食生活・禁煙・健康相談		生活習慣病や健康・栄養・禁煙に関する個別相談 7月18日(木)9時～・10時～・11時～ 8月6日(火)13時～・14時～・15時～ ㊟予約制
肺がん検診《40歳以上》		年度内に1度受診可能 8月28日(水)午前 受付時間は申込時お知らせ ㊟45人 ㊟X線受診料:680円 ㊟予約制
【予約・問合せ】 障害者支援担当	☎510-1848	㊟510-1897
依存症問題を抱える家族学習会《アルコール・薬物・ギャンブル依存症などの問題で悩んでいる家族》		専門家などを囲んだグループ相談 8月6日(火)14時～16時 ㊟神奈川区役所本館2階中会議室 ㊟予約制
鶴見区精神障害者家族会「のぞみ」による相談		8月14日(水)14時～16時 ㊟区役所3階3番 ㊟予約制

※胃がん・肺がん・子宮がん・乳がん・大腸がん・前立腺がん検診(PSA検査)は、お近くの協力医療機関で受診できます。詳細は健康づくり係(☎510-1832)までお問い合わせください
※次の人はがん検診、検査の受診料が免除されます
①後期高齢者医療制度が適用される人・・・「後期高齢者医療被保険者証」をお持ちください ②生活保護世帯の人・・・「休日・夜間等診療依頼証」をお持ちください ③中国残留邦人支援給付制度が適用される人・・・「本人確認証」をお持ちください ④上記の①～③を除く70歳以上の人・・・健康保険証など年齢が確認できるものをお持ちください ⑤市県民税非課税世帯・均等割のみ課税世帯の人・・・あらかじめ健康づくり係(☎510-1832)で減免申請を行ってください

横浜市国際学生会館

〒230-0048 本町通4-171-23
☎507-0318 ㊟507-2441 ㊟第4月曜

横浜市国際学生会館創立25周年記念事業 留学生をかこむ井戸端ミーティング〜アフリカの気候変動を考える〜
㊟8月3日(土)13時～17時 ㊟中学生以上 ㊟80人 ㊟1,000円(中高生は500円) ㊟7月13日9時から窓か㊟

みその公園「横溝屋敷」

〒230-0073 獅子ヶ谷3-10-2
☎574-1987 ㊟574-2087 ㊟第1・3月曜
㊟qq2h4dy9n@dance.ocn.ne.jp

浴衣を着てトレッサ横浜へ盆踊りに行きませんか?▶浴衣をレンタル、着付けもお手伝いします ㊟8月16日(金)17時から(浴衣レンタルは14時から) ㊟10人 ㊟2,000円(レンタル浴衣、返却時1,000円返却) ㊟8月8日9時30分から ㊟

鶴見区社会福祉協議会

〒230-0051 鶴見中央4-37-37 リオベルテ鶴声2階
☎504-5619 ㊟504-5616
HP 鶴見区 社協

善意銀行への寄付【4月19日～5月14日・敬称略】
前川 和彦、吉兆グループ、
中島 明高、匿名2件

