

はじめに

区民の皆さまには、日頃より、区政の推進に御理解、御協力をいただきましてありがとうございます。

鶴見区は、昭和2年の誕生以来、臨海部の産業の発達とともに、住宅地と商業地が発展し、平成25年12月には、人口が28万人(市内18区中第3位)に達するなど、まだまだ成長を続けています。そして現在も、更なる発展を目指し、「笑顔と元気の輪が広がるまち『つるみ』」を合言葉に、区政を進めているところです。

本書は、鶴見区に関する統計データを中心とした、鶴見区の特徴をまとめています。これまでの鶴見、そして、これからの鶴見を考えていただく際の資料として、御活用いただければ幸いです。

最後に、発刊にあたり、貴重な資料を御提供いただきました関係諸機関をはじめ、御協力いただきました皆様に心からお礼申し上げます。

平成26年1月

鶴見区長 征矢 雅和

目次

1 鶴見区のプロフィール

区の歩みと現状・誕生・地勢	1
略年表	2
鶴見区的主要指標	3

2 人口

人口の動向	4
年齢別人口の状況	5
外国人住民	7
流出人口・流入人口・昼夜間人口	8
労働力人口・就業状況	8

3 産業

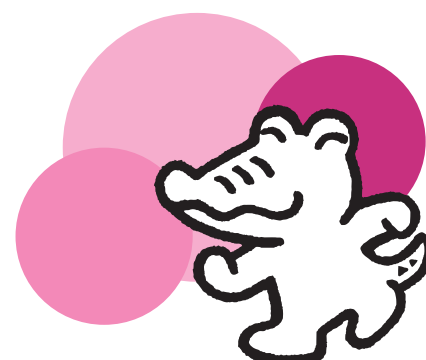
事業所	9
商業	10
工業	11

4 暮らしと環境

住宅・消防	12
交通・犯罪	13
環境	14
区民フェスティバル	15
市税・戸籍	16
生活保護・子育て	17
健康・選挙	18

コラム～幻の東京オリンピックと鶴見～ 19

つるみマップ 20



～ご利用にあたって～

※ 構成比、総数の合計については、端数を四捨五入しているため、必ずしも内訳計と一致しない場合があります。