

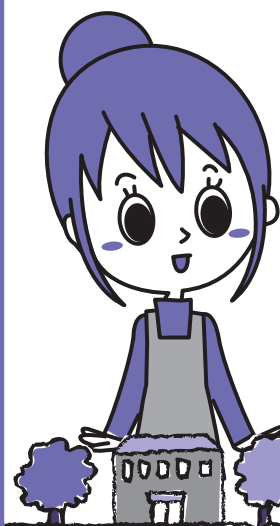
鶴見区的主要指標

区分	鶴見区	横浜市	18区中順位	基準日
人口	284,037人	3,719,589人	3位	H27.9.1
世帯数	132,439世帯	1,646,676世帯	2位	H27.9.1
面積	32.38km ²	435.21km ²	4位	H27.9.1
人口密度	8,772人/km ²	8,547人/km ²	8位	H27.9.1
平均年齢	43.20歳	44.72歳	4位 ※若い順	H27.1.1
老年人口比率 (65歳以上)	20.0%	22.9%	14位	H27.1.1
年少人口比率 (15歳未満)	13.3%	12.8%	6位	H27.1.1
事業所数 (H26経済センサス基礎調査)	9,050	119,509	3位	H26.7.1
事業所従業者数 (H26経済センサス基礎調査)	110,405人	1,491,163人	5位	H26.7.1

※順位は数値の大きいものから並べた際の順位です

コラム

区民意識調査より



平成24年度鶴見区区民意識調査の結果によると、鶴見区の特徴、イメージとして、「商業、工業、住宅が混在したまち」、「交通の利便性が高いまち」「海岸線の埋立で発展した工業都市」と考える区民が多く、また、半数以上の区民が鶴見区に「愛着を持ち」、「住み心地が良い」と考えています。

生活環境全般に対する重要度については、「バス・電車の便」のほか、「災害対策」、「防犯対策」、「地域医療」を重要と考える区民がそれぞれ7割を超え、東日本大震災以降のまちの安全・安心に対する関心の高さがうかがえます。

