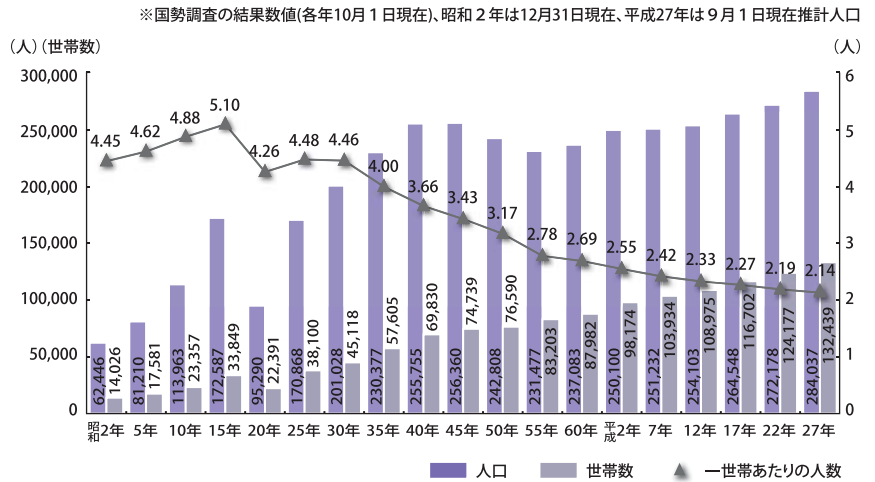


人口の動向

人口及び世帯数の推移

戦後、増え続けていた人口も昭和43年7月の260,777人をピークに減少し、昭和56年4月には229,945人と落ち込みましたが、その後は緩やかな増加傾向が続いています。一方、世帯数は年々増加しています。

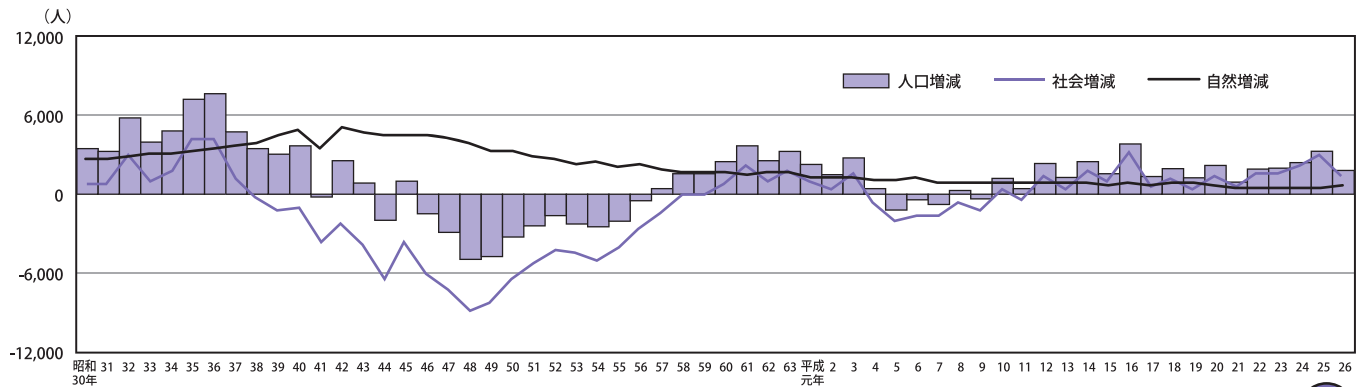
平成27年9月1日現在、鶴見区の人口は284,037人であり、世帯数は132,439世帯となっています。



人口増減・社会増減・自然増減の推移

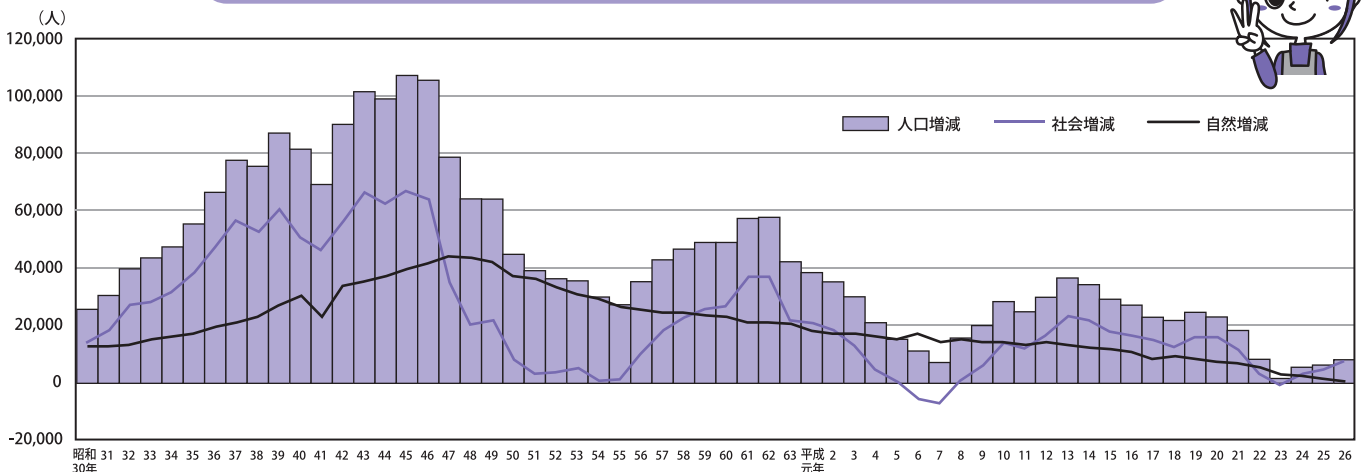
鶴見区の人口は、増減を繰り返しながら推移しています。昭和40年代後半に、転出者数が転入者数を上回ったこと(社会減)により、人口が大きく減少した時期がありました。その後、昭和50年代後半から人口が増加したもの、いわゆるバブル期を経て再び社会減の傾向が続きましたが、平成12年からは社会増に転じ、近年は比較的安定した数で増加しています。

◀ 鶴見区 ▶



平成26年中の鶴見区の人口増加率は、磯子区、港北区に次いで市内18区中第3位でした!

◀ 横浜市 ▶



資料:「横浜市の人口～人口動態と年齢別人口」