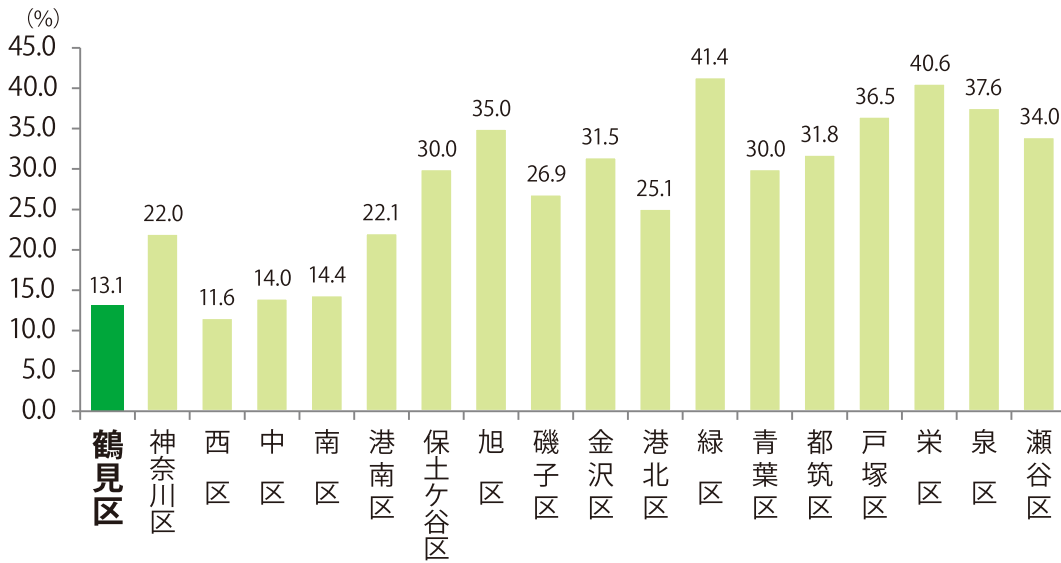
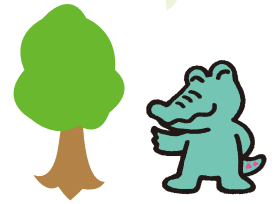


5 環境

● 緑被率（平成 26 年調査）

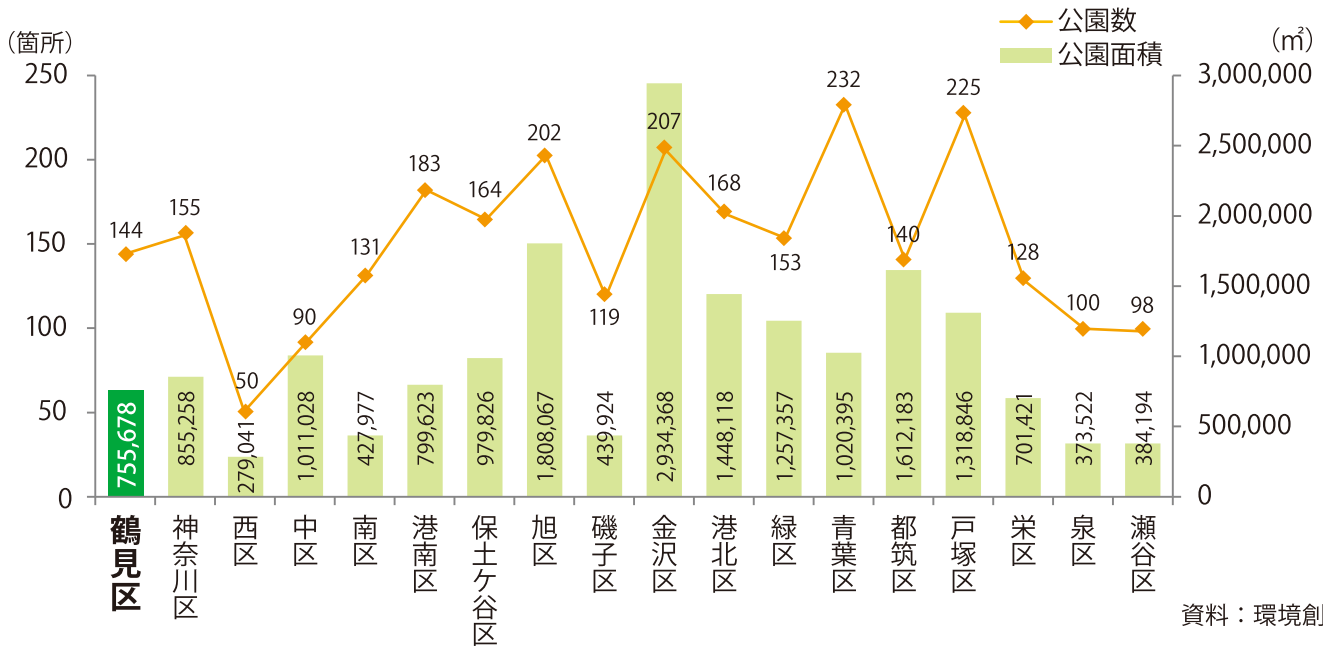


鶴見区の緑被率は、18 区中 17 位です。
鶴見区の緑被率は減少傾向にあります。



資料：横浜市統計書

● 区別公園数・公園面積（県立公園含む）（平成 31 年 3 月 31 日現在）



資料：環境創造局

鶴見区には、平成31年3月31日現在、144箇所の公園があり、その面積は755,678m²となっています。そのうち、県立三ツ池公園が296,838m²と、区内の公園面積の約4割を占めています。

COLUMN ▶ 鶴見区のマスコットはなぜワニなの？

僕の横顔に似てるでしょ？

鶴見区マスコットキャラクターの「ワックン」は、区制 60 周年（昭和 62 年）を記念して昭和 63 年 1 月に誕生しました。

ワニが選ばれたのは、鶴見区の形がワニの顔の形に似ていること、「産業の街・鶴見」の力強いイメージにぴったりなことなどが主な理由です。



※緑色の部分が鶴見区